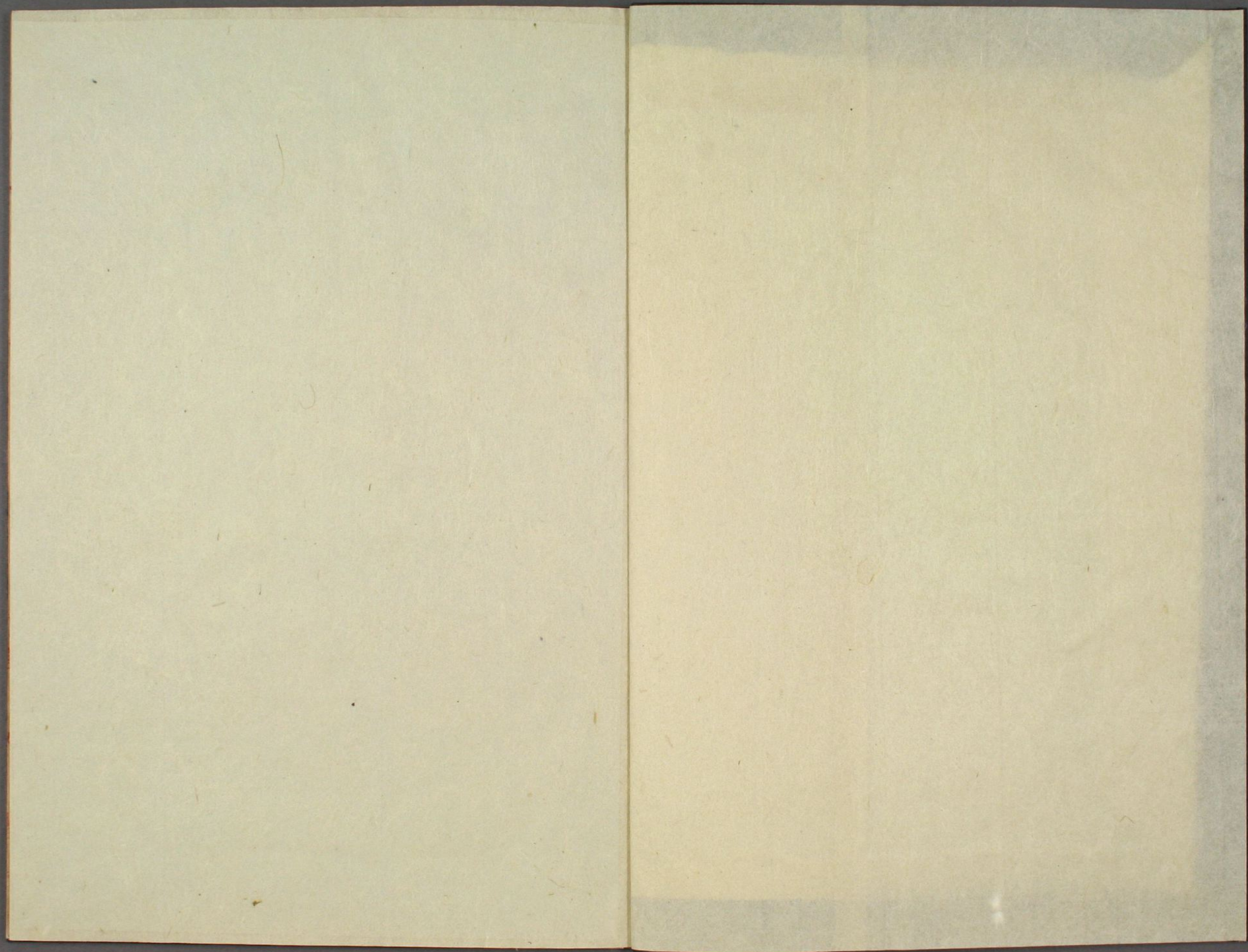




官職和名唐名

特別
~ 2
4867
73





和名	唐名		
正一位		從五位上	朝請大夫
從一位	開府儀同三司	從五位下	朝散大夫
正二位	特進	正六位上	朝議郎
從二位	光祿大夫	正六位下	承議郎
正三位	金紫光祿大夫	從七位上	奉議郎
從三位	銀青光祿大夫	從七位下	通直郎
正四位上	正議大夫	正七位上	朝請郎
正四位下	通議大夫	正七位下	宣德郎
從四位上	大中大夫	從七位上	朝散郎
從四位下	中大夫	從七位下	宣議郎
正五位上	中散大夫	正八位上	給事郎
正五位下	朝議大夫	正八位下	給事郎
		從八位上	徵事郎
			承奉郎



從八位下	承務郎
大初位上	儒林郎
大初位下	登仕郎
少初位上	文林郎
少初位下	將仕郎

和名	唐名	右	左	右	左
神祇官	大常寺	右中辨	左中辨	尚書右中丞	尚書左中丞
神祇伯	大常伯	右少辨	左少辨	尚書右司郎	尚書左司郎
太政官	尚書省	右少史	左少史	尚書右大都事	尚書左大都事
太政大臣	相國			尚書主事	
左大臣	左丞相	中務卿		中書令	
右大臣	右丞相	中務少輔		中書侍郎	
大納言	丞相	中務大丞		中書舍人	
中納言	黃門	中務少錄		中書主事	
參議	宰相	侍從		拾遺	
少納言	給事中	內舍人		通事舍人	
外記	外史	大內記		柱下起居郎	
右大辨	尚書右丞	少內記		著作郎	

大監物	城門郎	治部卿	禮部尚書
主鈴	符寶郎	治部大輔	禮部侍郎
典鑰	門候	治部大丞	禮部郎中
中宮大夫	長秋監	治部大錄	禮部主事
中宮亮	內常侍	民部卿	戶部尚書
中宮大進	內給事	民部大輔	戶部侍郎
中宮屬	內侍主事	民部大丞	戶部郎中
式部卿	吏部尚書	民部大錄	戶部主事
式部大輔	吏部侍郎	兵部卿	兵部尚書
式部大丞	吏部郎中	兵部大輔	兵部侍郎
式部大錄	吏部主事	兵部大丞	兵部郎中

兵部大錄	兵部主事	大藏大丞	大府郎中
刑部卿	刑部尚書	大藏大錄	大府主簿
刑部大輔	刑部侍郎	宮內卿	工部尚書
刑部大丞	刑部郎中	宮內大輔	工部侍郎
刑部大錄	刑部主事	宮內大丞	工部郎中
大判事	大理正	宮內大錄	工部主事
少判事	大理丞	隼人正	布護將軍
大屬	大理錄事	隼人佐	布護少尹
少屬	評事主簿	織部正	織深令
大藏卿	大府卿	織部佐	織深丞
大藏大輔	大府侍郎	內膳正	尚食奉御

典膳	尚食直長	大舍人 ^大 助	宮闈 ^少 令
采女正	采女令	大舍人 ^大 丞	宮闈主事
采女佑	采女丞	大舍人 ^少 大屬	宮闈令史
囚獄正	斷獄令	圖書頭	秘書監
囚獄佑	斷獄丞	圖書助	秘書少監
正親正	宗正卿	圖書 ^大 允	秘書丞
正親佑	宗正丞	圖書 ^大 屬	秘書主事
造酒正	良醞令	內藏頭	倉部郎
造酒佑	良醞丞	內藏助	倉部員外郎
主水正	上林令	內藏 ^大 允	倉部丞
主水佑	上林丞	內藏 ^大 屬	倉部主事
大舍人頭	宮闈令	縫殿頭	尚衣奉御
		縫殿助	尚衣少監

縫殿 ^大 允	尚衣直長	書博士	書 儒
縫殿 ^大 屬	尚衣令史	明法博士	律學博士
內匠頭	少府監	算博士	算學博士
內匠助	少府少監	雅樂頭	大樂令
內匠 ^大 允	少府丞	雅樂助	大樂郎
內匠 ^大 屬	少府主事	雅樂 ^大 允	大樂丞
大學頭	國子祭酒	雅樂 ^大 屬	大樂主簿
大學助	國子司業	玄蕃頭	典客郎中
大學 ^大 允	國子丞	玄蕃助	鴻臚少卿
大學 ^大 屬	國子主簿	玄蕃 ^大 允	典客丞
文章博士	翰林學士	玄蕃 ^大 屬	典客主事
博士	大學博士	諸陵頭	廟陵令
音博士	音 儒	諸陵助	廟陵監

諸陵 <small>大允</small>	廟陵丞	主計 <small>大屬</small>	度支主事
諸陵 <small>大屬</small>	諸陵錄事	右馬頭	典廐令
主稅頭	倉部郎中	右馬助	典廐少令
主稅助	倉部員外郎	左馬 <small>大允</small>	典廐丞
主稅 <small>大允</small>	倉部丞	左馬 <small>大屬</small>	典廐主事
主稅 <small>大屬</small>	倉部主事	兵庫頭	武庫令
木工頭	將作大匠	兵庫助	武庫少令
木工助	工部侍郎	兵庫 <small>大允</small>	武庫丞
木工 <small>大允</small>	將作丞	兵庫 <small>大屬</small>	武庫主事
木工 <small>大屬</small>	將作主簿		
主計頭	度支郎中	陰陽頭	司天監
主計助	度支員外郎	陰陽助	司天少監
主計 <small>大允</small>	度支部郎	陰陽 <small>大允</small>	司天丞

陰陽 <small>大屬</small>	司天主簿	典藥頭	大醫令
陰陽博士	大卜正	典藥助	大醫正
陰陽師	大卜師	典藥 <small>大允</small>	大醫丞
曆博士	司曆	典藥 <small>大屬</small>	大醫史
天文博士	司天	醫博士	大醫博士
大炊頭	大倉令	醫博士	主鍼儒
大炊助	主爨	鍼博士	侍御醫
大炊 <small>大允</small>	大倉丞	侍醫	侍御醫
大炊 <small>大屬</small>	大倉史	醫師	司醫
主殿頭	尚舍奉御	掃部頭	守宮令
主殿助	尚舍直長	掃部助	洒掃少尹
主殿 <small>大允</small>	尚舍丞	掃部 <small>大允</small>	洒掃丞
主殿 <small>大屬</small>	尚舍令史	掃部 <small>大屬</small>	洒掃史

