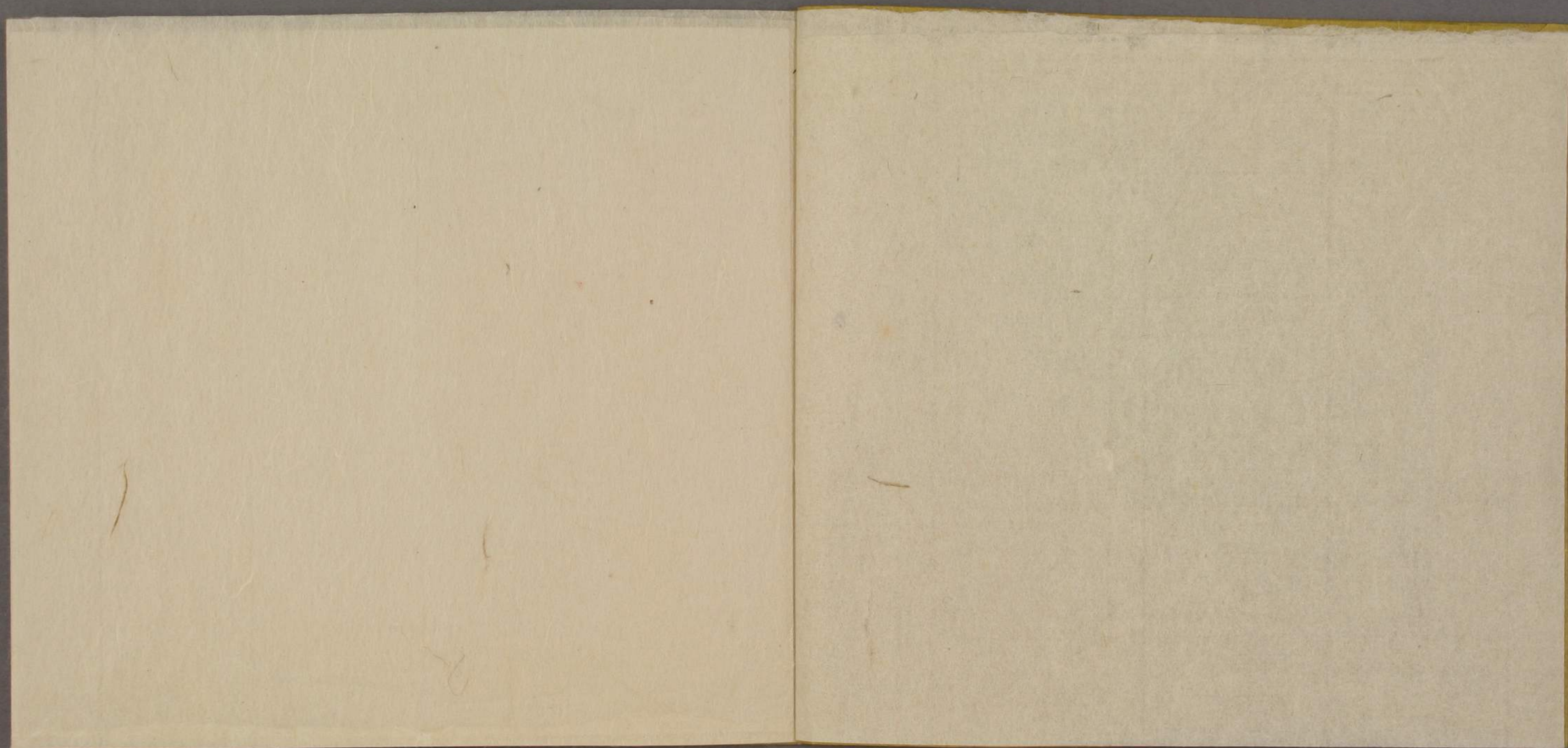


特別  
^ 2  
4867  
71 (7)







次任内監三人

頭 散位 喚

取内監勞帳 在一言 頗向座下

披之 向 推合持迴更當前披之

微音讀申 具詞云

内監所 頭位姓尸名望其國掾

不讀與狀凡分明不聞 只此任三讀申 無指作法

讀了推合作天氣 無指 勅卷 勞帳了下披

硯石置 見定名字如奉卷 置硯上死 取出 嗣官

寄物 在硯下方 下持卷寄了見掾

願 雖望他國必任伊勢掾 下卷合橫

置座前 或必奉返入硯 安之二為此 此在二今度先不見寄物披大間一玩之

大間 可任所 披 大間了引返了伊勢國了

染筆 一管 一夜中才定之 大間書

載了 了 掾所書付 讀申 筆了置了

其詞云 讀申了時以左手頗取上了讀之為恒 讀了引掩大間 每至也此亦三人也引掩

伊勢少掾正位生尸名 不讀了付

取勞帳 深筆 任人上 懸勾 不注 任所

如奉卷之 任所枚痕 頗推折 今任名枚了頗押折了卷了

披明校時  
為易見

必布置硯右取出寄

物在手持卷合所任掾案點置筆

寄物必奉入硯今度可入硯  
或座前

次又取芳帳可任校枚引返校

為驗 取內監芳帳引披次枚讀

讀不讀  
內監字

其詞曰

散位位姓尸名今度不讀內監字  
又無推合修氣交

儀已下効引但卷重次才  
但無指次才

卷之置硯上見寄物用大同任

又讀申引掩大同芳帳懸勺寄物

案點次才如初凡人任作法如此

任儀如初頭外並次才只隨卷可任

次又取芳帳任喚內監任儀

同前今度必引掩大同

今度必引掩大同召院宮中文字同經程

已上三人他家

不須正位上藤井道補清貞望後藤孫只

任三卷中讀了押合供氣色無指此法執指見之

右必奉卷上置硯上取寄物在硯下方見搦

下卷合必平置硯下方披大間一平

書載了置筆讀申大間其詞云任後藤

正六位上藤井宿禰清貞不讀虎何又讀

讀必恒川挽取骨張深筆懸句任人任

任所置筆合任在杖之頗押折卷杖

時為易必平置硯上取寄物定點入硯

任後藤正位上藤井道補清貞由是類

次取内監旁帳川披汝杖讀申其詞曰教位位  
今度不讀内監字又無推合儀氣色之儀

姓尸名 已下効之但卷重字才但無指功才之

卷之直硯上見寄物用尺同位了又讀申川

掩大同學帳懸勺寄物室點以才必初凡令

但作法如此次位喚内監 以上三人仲家位二  
人召流文ノ字又

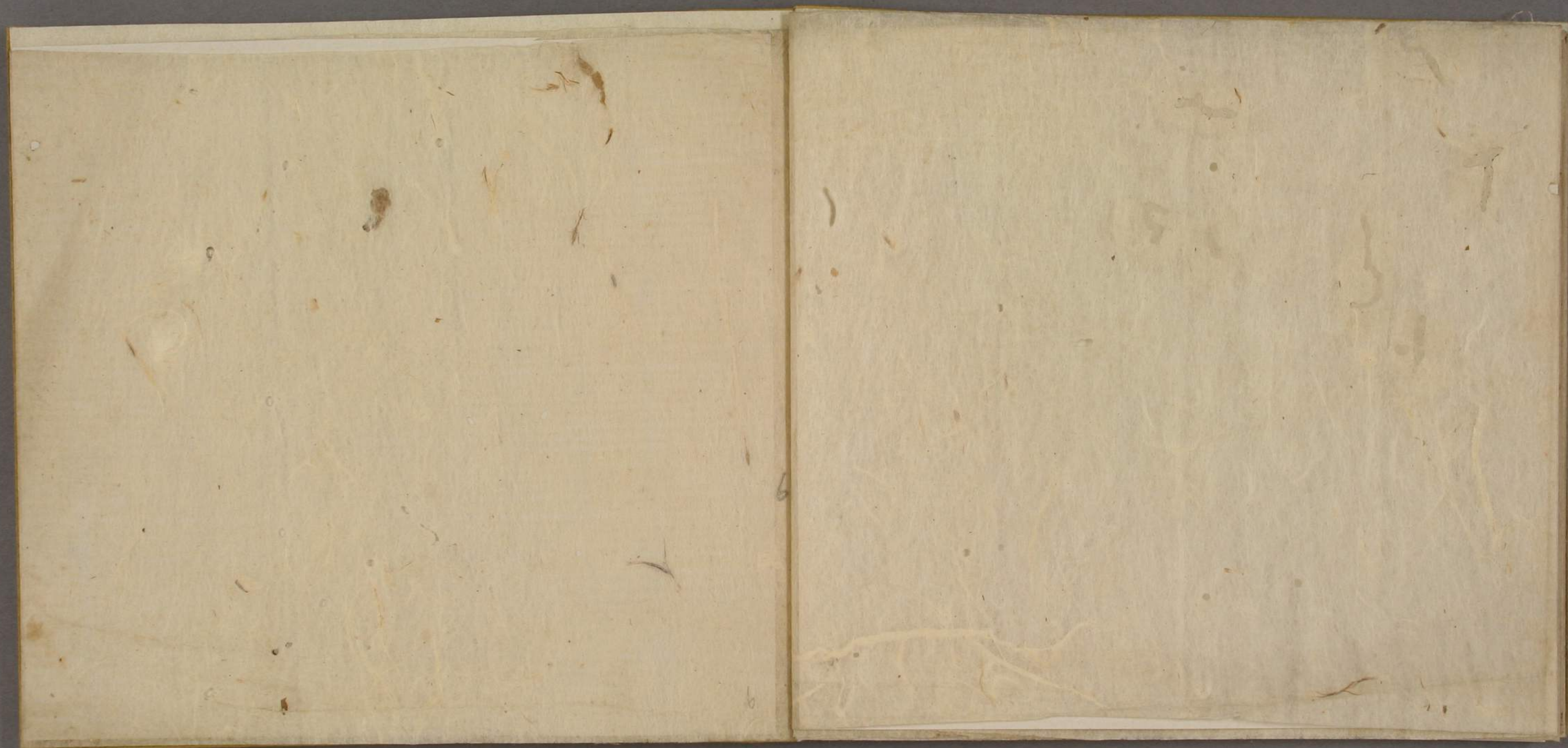
家祝位三人 内監故位方

氏花塚正位上中原朝位時正 喚内監

美作少掾正六位攝朝位友正

次依仲掾墨深筆取内監旁帳讀申 如常

# 次任内監三人





任内暨三人

頭 敬位 喚

取内暨旁帳 在一首 頗向座下披之

小推合持廻更當前披之微音讀申

其詞之内暨所 頭位姓尸名望其

團掾不讀與伏几分明不聞

推合惟天氣 無勅答置旁帳於硯

右 下披 取出副官寄物下持卷寄

見掾嗣 雖他團

寄物 在硯下 下持卷寄 見掾嗣 雖

他國必任 仔掾掾 下卷合橫置座前 或必奉返

此度是更見寄物 披大同色一派 用大同可任所 大同引

伊路國了 漆筆 一管一夜中可完 書

戴大同了 書付掾所 筆置讀申大

同 其詞云 伊路女掾三佳姓尸名 讀申時以左

必恒不讀所行

