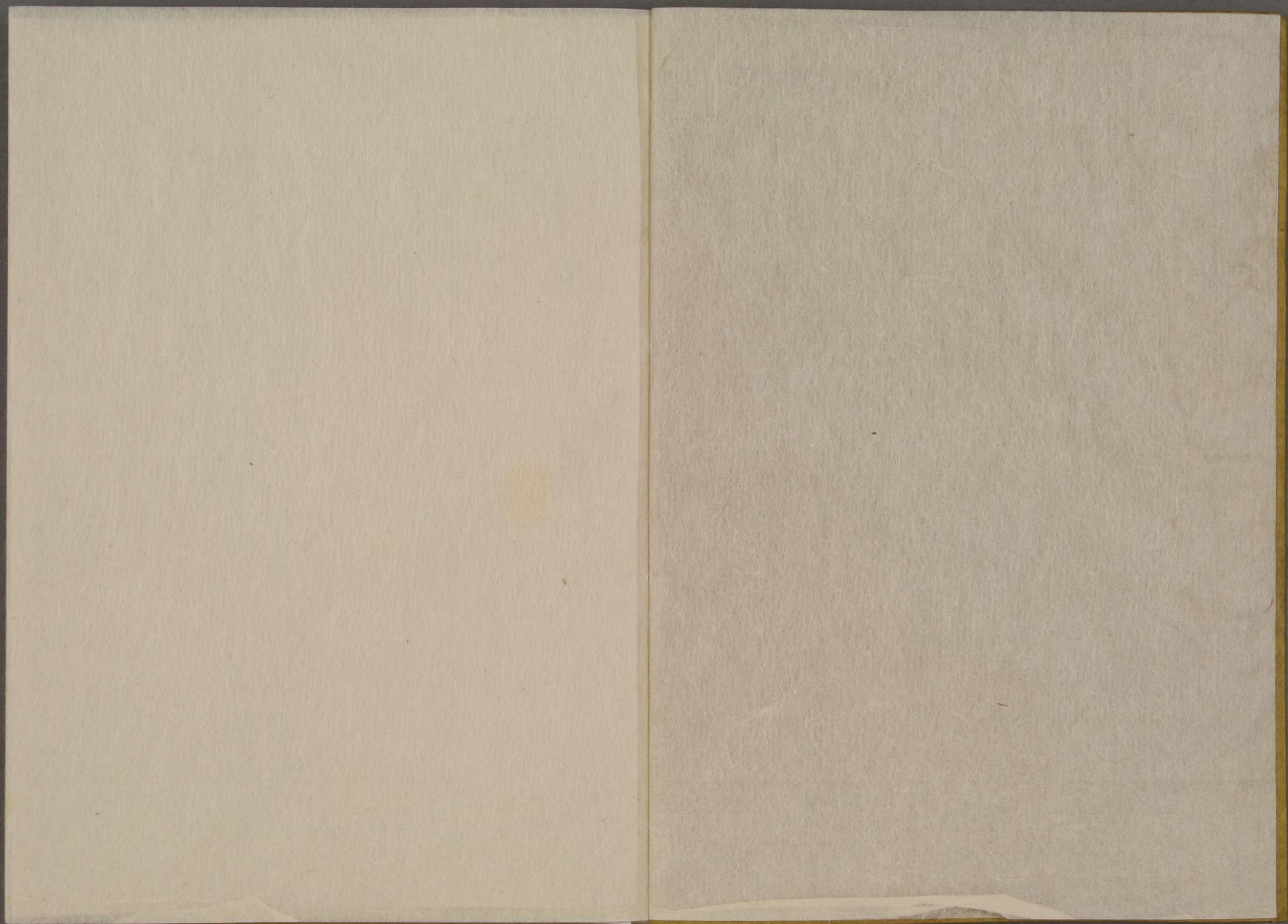


特 別
^ 2
4867
71(2)





雜事見他家記仍不記

除目

延喜十八年正月十二日丙午大凡一人於御前除目
此云正月九日始議外官除目事 佳或前會後擇日行 首作後
並改不裝束結返所云子細在別



杜詩杜詩之批註秦州見勅目 勅一下除 又三體詩之每日除書雜備紙云
縣召縣郡縣也釋名曰縣懸也縣於郡也召之名義外官除目
九日始議 由見佳清涼抄北山抄末

大臣參上着座

西云大臣奉勅作外記及辨一大臣
其作外記自面書若藏人一時請

大間新紙當日大臣以下自陣着議所
藏人召藏人頭於御前撰定申文召

小之先一日大臣奉勅作外記
其詞云自明日可始除目議
作宣所司

頭作內藏寮人設饗食饌
大炊寮後官作又催取下之管帳

奏聞之當日着議所本御前等儀同叙位議

注云執筆大臣抄出每年給四所籍并通
奉下之年下及兼國例本撰圖下寄物亦給外記人入硯

國例亦又撰圖官寄物亦隨力之
欲各上時作外記人入硯

並臨暗退下時以待臣給僕從
若人若返給時依為外記被

披露也云云
西上書之執筆上卿抄出每年給四所籍并通

奉下之年下及兼國例本撰圖下寄物亦給外記人入硯
其詞云自明日可始除目議

羊相事了退出時人殿上人給從者納言執筆
時取言下殿
給外記人取給從者

納言以下執筆文

隨公卿亦入數執之或時納言亦議亦不足

多時弁官執之若又殿上侍從執之間有

其例 故字名殿御說也見小一條記
伊尹執忠士例也

小一條記一天德二年小一條曆記正月廿五日壬子陰自議如昨但納言以下
不候宿也唯予一人詔候取言又時頭中侍權左中弁相加從事

辨官執一兼保元年二月廿七日言又役人不足時弁可執執筆
左大臣大藏云其儀未知如何云云右府又云無左大臣仍備掌

相中侍令取手
永治元年正月廿日台記曰依御物息云卿不足
頭中侍定取之如恒用青標(追案)可出自殿上戶手先

例不知者
今案藏人以及殿上四位取首文并好不带叙勿
西云藏人台藏人以抄前撰之申文也外記取首文作到射庭奉御前
同叙位議納言以下執事

第一砚高

人之申文多付外記時
各加苦口數

大間書一卷

三局奏

弁外記外記史申文外記
官史生并上召使土奏
三局史生 左右弁官史生并外記謂三局官史生即

砚

筆墨

墨一延

筆二卷

弁外史也

續飯

續板

水瓶

小刀木之

執筆以私砚墨筆

砚或給或不給

小刀給外記令人替之又

注故安事件筆可用白筆

寄物文

執筆抄出守介掾目末也
閣下末殿取
席上作外記令人也近代先人

近代

外記持来阙官於執筆里弟之次給件雜具

等

給寄物文事見北山抄 見右

第二高

五位以上歷名一卷

諸司主典之上補任二卷

上下

武官主典之上補任卷

諸國主典之上補任卷

上下

所之勞帳

内監 校書殿
文章生勞帳

進物所 大舍人
内舍人勞帳

諸道課試及弟勅文一卷

關官帳二卷

正權

文章生散位勞帳一卷

令外官一卷

諸道課試及弟勅文吏部有所進紀傳明經明法等得業生以下望任內官二三令也

文章生散位勞帳以文章生外國一任四年秩滿其數外記勅文

之人任內官三令也 文章生勞帳文章生歷名帳是也大方寮

所進任外國三令

令外官 自伊勢府官寮至陸奥出羽按察使

第三卷

諸人ノ申文

第四卷

第五卷

同前

依申文多少有言數之
秋減一令

執事人ノ人到於御前間南邊膝行三度置意

故經佳
卿未

膝行前兩三步頗屈行

膝行還拔勿尤迴

故顯基
拔勿後

字治殿不請之

一揖之他人不然伴退時頗異方

經貴子數着座

公卿亦着座乎

本議雖一人着座者有召
不必待本議亦着座

四所籍

内暨所籍

十二枚
人別書別紙卷連

截銘两面書

内暨勞帳

内監所

頭籍勞帳事

從七位上左花宿祢末枝

望申諸國掾

年勞、一、年

上日、一、日

右依例年勞上日注進如件

正嘉三年二月十八日頭大膳藤原朝臣孝茂

内監所

散位籍勞帳事

從七位上藤井宿祢澤人

望申諸國掾

年方、一、年

上日、一、日

右依例年勞上日注進如件

内監所

天曆籍勞帳事

從七位上藤井宿祢國種

望申諸國掾

年芳一十一年

上月一日

右依例年芳上月往進如件

正嘉三年正月十八日頭大膳女進蘇原朝孝茂

内監所

陽成院籍芳帳事

正位上

年芳

望
上日

右依

正位

孝茂

内監所

朱雀院籍芳帳事

心六位上

望申

辛卯

上日

右依

心六三

孝茂

内監所

兼年籍勞帳事

心六位上

望申

辛卯

上日

右依

心六三

孝茂

内監所

女和籍勞帳事

心六位上

望申

辛卯

上日

右依

心六三

孝茂

内監所

中宮職勞帳事

正六位上

望申

辛勞

上日

右依

正三位

孝茂

内監所

太皇太后宮職精勞帳事

正六位上

望申

從七位上藤井宿禰貞清 望諸國月

辛勞捌年

上日及伯捌拾日

右依例辛勞上日注進如件

正嘉三年正月十八日頭大膳少進藤原朝孝茂

内監所

喚籍勞帳事

從七位上藤井宿禰國光

望申 諸國塚

辛勞 年

上日一日

右依例年勞上日注進如件

正嘉三年二月十八日頭大膳少進藤原朝孝茂

内監所

内監所

頭籍勞帳事

從七位上立花宿禰末枝

望申諸國掾

年勞

上日

右依例年勞上日注進如件

正嘉三年二月十八日頭大膳少進藤原朝孝茂

内覧所

散位籍方帳事

從七位上藤井宿禰澤久

望申諸國掾

年勞一

上日一

右依例

正嘉祿三年一

上り年勞のり 從七位上藤井宿禰澤久 望申諸國掾
年りの果たさるる 正嘉祿三年一

内覧所

散位籍方帳事

從七位上藤井宿禰澤久

望申諸國掾

年勞一

上日一

右依例年勞上日從進如件

正嘉祿三年正月十八日頭大膳少進藤原朝孝茂

内監所

天曆籍勞帳事

從七位上森麻宿祢國種

望諸國_申掾

年勞 一 年

上日 一 日

右依例年勞上日注進如件

正嘉三年二月十八日頭大膳女進藤原朝孝後

内監所

奏時籍勞帳事

内監所

前春宮坊籍勞帳事

正六位上

望申

年勞

上日

右依

正六位上

孝茂

校書殿籍

六枚 其辭如內監籍

截鉄両面書

校書殿勞帳

校書殿

頭籍勞帳事

正六位上紀朝臣昌弘

望諸國掾

辛酉六箇年

上日八十日

右依例辛酉上日注進如件

宣和三年二月 日頭大藏寺果伴

校書殿

六枚 具貯如内堅箱

次移外座

職事伴白仲事

壬午四月十三日辛午一 次移外座 以扇直履例

官人介置候少時以伴將之宗頭非未就候伴候

事 其詞曰 今日可有信目白伴諸司 日余因之

之宗退去

普通既於奥座奉石伴事後移端所他人

皆存以儀名而宗保之 二條殿功友 水人四 はたけ

未春長治二秋 知是漢殿為二夏月年春長殿
初夏也而石作事此不見 皆先着奧座則移外
座後承石作事終是依為九條殿也說也
今度依件古例移端座取也
安元二心八 次移外座 以扇直履使官人置
於此間各依朝方 更取未着座即取右大弁
長方朝衣並收作石作事

次移外座

兼安四十二一京下 次移外座以扇直履也例
以官人介置也
安元二

次百外記作之

次百辨作之

第廿四十三卷 次百外記

