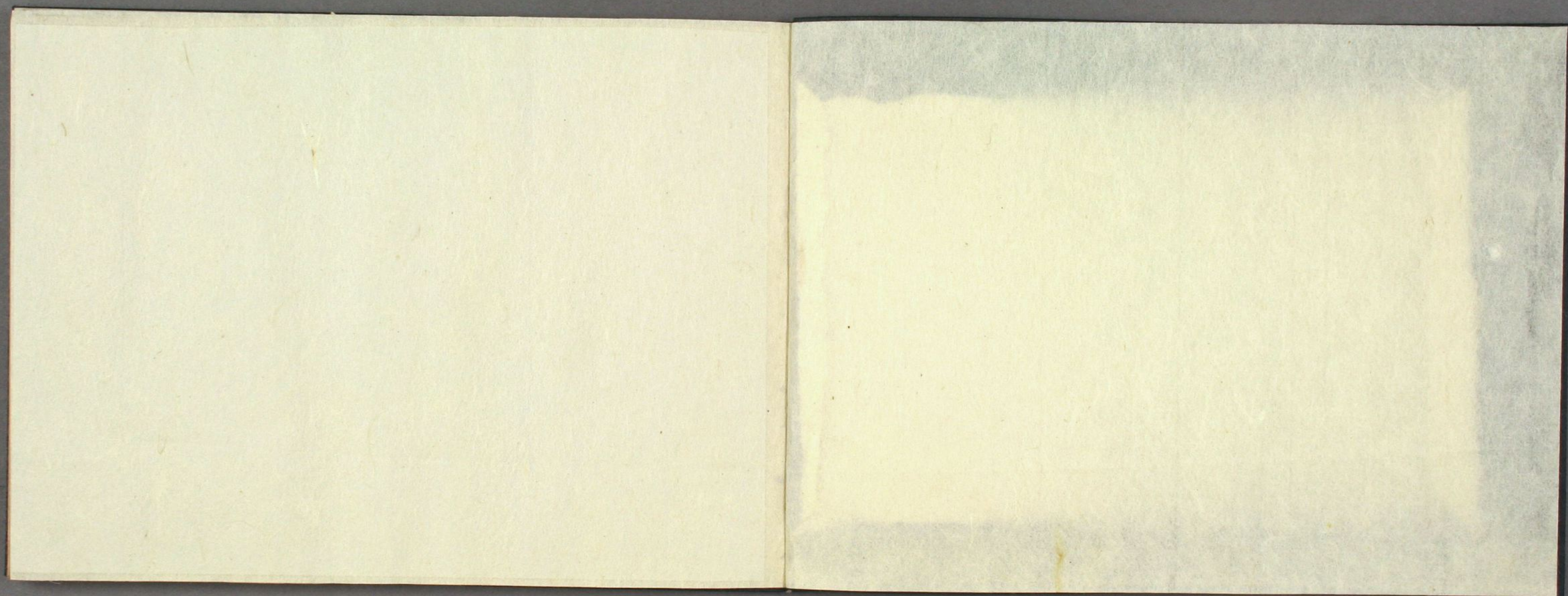




五條三位九十の賀の記

特 別
へ 2
4867
47





五條三任の誓の記



130
1
250

小島信子(Shimoda Shizuko)
京都府京都市下京区西京町一丁目一丁目
小島信子の京都市下京区西京町一丁目一丁目
の住所は、京都市下京区西京町一丁目一丁目
の住所は、京都市下京区西京町一丁目一丁目
の住所は、京都市下京区西京町一丁目一丁目
の住所は、京都市下京区西京町一丁目一丁目
の住所は、京都市下京区西京町一丁目一丁目
の住所は、京都市下京区西京町一丁目一丁目
の住所は、京都市下京区西京町一丁目一丁目
の住所は、京都市下京区西京町一丁目一丁目

信子

信子

Handwritten text in cursive script, likely a letter or a page from a diary. The text is written in a fluid, connected style.

Handwritten text in cursive script, continuing the narrative or message from the previous page.

Handwritten text in cursive script, the bottom portion of the page, showing the end of a sentence or paragraph.

そとに仁壽殿ありて御座居
されしに倒れておありしと
御座居しに御座居しに御座居
しに御座居しに御座居しに御座居

春休

空候

攝政

そとに仁壽殿ありて御座居
されしに倒れておありしと
御座居しに御座居しに御座居

若原

御製

そとに仁壽殿ありて御座居
されしに倒れておありしと
御座居しに御座居しに御座居

花

つらね

そとに仁壽殿ありて御座居
されしに倒れておありしと
御座居しに御座居しに御座居

夏休

郭

若原

そとに仁壽殿ありて御座居
されしに倒れておありしと
御座居しに御座居しに御座居

細原

そとに仁壽殿ありて御座居
されしに倒れておありしと
御座居しに御座居しに御座居

細原

そとに仁壽殿ありて御座居
されしに倒れておありしと
御座居しに御座居しに御座居

あけの秋のきよき

秋花

秋花 秋花

あけの秋のきよき

あけの秋のきよき

あけの秋のきよき

あけの秋のきよき

あけの秋のきよき

あけの秋のきよき

あけの秋のきよき

あけの秋のきよき

あけの秋

あけの秋

あけの秋

あけの秋のきよき

あけの秋のきよき

あけの秋

あけの秋

あけの秋のきよき

あけの秋のきよき

あけの秋

あけの秋

あけの秋のきよき

あけの秋のきよき

あけの秋のきよき

あけの秋のきよき

Handwritten text in cursive script, likely a letter or a page from a manuscript. The text is written in a fluid, connected style.

Handwritten text in cursive script, likely a letter or a page from a manuscript. The text is written in a fluid, connected style.

Handwritten text in cursive script, likely a list or index of names and titles.

Handwritten text in cursive script, continuing the list or index.

ら... 殿... 殿... 殿...
Handwritten text in cursive script.

出... 権... 権... 権...
Handwritten text in cursive script.

Handwritten text in cursive script.

御印

Handwritten text in cursive script, possibly a signature or seal area.

孝謙天皇御
御宇

久麻岐の心を
なげきしむる
御宇

釋師

百年の心
なげきしむる
御宇
あまのこころ
なげきしむる
御宇
あまのこころ
なげきしむる
御宇

根取石名

あまのこころ
なげきしむる
御宇

あまのこころ
なげきしむる
御宇

石名

あまのこころ
なげきしむる
御宇

石名

あまのこころ
なげきしむる
御宇

石名

あまのこころ
なげきしむる
御宇

石名

あまのこころ
なげきしむる
御宇

Edwards Family

持世の日記

Edwards Family

Edwards Family

持世の日記

Edwards Family

Edwards Family

持世の日記

Edwards Family

Edwards Family

持世の日記

Edwards Family

Edwards Family

持世の日記

Edwards Family

Edwards Family

持世の日記

Edwards Family

Edwards Family

持世の日記

Edwards Family

Edwards Family

持世の日記

Edwards Family

九之乃乃乃乃乃

經道記

物々々々々々々々

物々々々々々々々

頼房記

物々々々々々々々

物々々々々々々々

頼房

物々々々々々々々

物々々々々々々々

頼房

物々々々々々々々

物々々々々々々々

頼房

物々々々々々々々

物々々々々々々々

頼房

物々々々々々々々

物々々々々々々々

藤原秀成

物々々々々々々々

物々々々々々々々

物々々々々々々々

志願はあきらめず
のびのびと
いそいそと

自修三年四月三日書

カキ

羽田部

