

いしせとらひらかたのうらな
 うのこのまのうらなりのうらな
 春のうらなとてふ
 春日同詠三首和歌
 權井將實運

里街
 ターのうらなりのうらな
 うらなりのうらなりのうらな

春月

花のうらなりのうらなりのうらな
 神祇
 うらなりのうらなりのうらな



いとせむらひのちかきあつた
うのこのむのさうらのの海や
考りゆくせの女とくせり

春日同詠三首和歌

權將實運

里街

夕ののちののちのちのちのち
あつたのちのちのちのち

春日

花のあつたのちのちのちのち
月よりのあつたのちのち

神祇

それとあつたのちのちのちのち
あつたのちのちのちのち

家七カ

りう人のちのちのちのちのち
あつたのちのちのちのち

あつたのちのちのちのちのち

世路あ葉

らつとあつたのちのちのちのち

あつたのちのちのちのちのち
あつたのちのちのちのち

遠柳香

これ作のあつたのちのちのち
あつたのちのちのちのち

あつたのちのちのちのちのち
あつたのちのちのちのち

ね同月

あつたのちのちのちのちのち
あつたのちのちのちのち

あつたのちのちのちのちのち
あつたのちのちのちのち

あつたのちのちのちのちのち
あつたのちのちのちのち

かせさくくれのくこう月あ
わねのりもあつち
かちせねれの木はせりあねの
つけそれおのまよはせれ
あつちあつちあつちあつちあつち
かすのさ月あつちあつちあつち
わねのさ月あつちあつちあつち

清遠路中

かすのさ月あつちあつちあつち
わねのさ月あつちあつちあつち
かすのさ月あつちあつちあつち
わねのさ月あつちあつちあつち
かすのさ月あつちあつちあつち
わねのさ月あつちあつちあつち

秋心

かすのさ月あつちあつちあつち
わねのさ月あつちあつちあつち
かすのさ月あつちあつちあつち
わねのさ月あつちあつちあつち
かすのさ月あつちあつちあつち
わねのさ月あつちあつちあつち

秋心

かすのさ月あつちあつちあつち
わねのさ月あつちあつちあつち
かすのさ月あつちあつちあつち
わねのさ月あつちあつちあつち
かすのさ月あつちあつちあつち
わねのさ月あつちあつちあつち

秋心

かすのさ月あつちあつちあつち
わねのさ月あつちあつちあつち
かすのさ月あつちあつちあつち
わねのさ月あつちあつちあつち
かすのさ月あつちあつちあつち
わねのさ月あつちあつちあつち

秋き

山のくまやうきと月のため
くわあそそせいののうせ

秋山

秋といふはくすもあつちのあ
あつちのくまのうせりかたり

秋野

分りゆくもやうきとてわて
れいそあつちのうせり

原上鹿

あさこいりあつちのうせり
あつち

あつちのうせりあつちのうせり
あつちのうせりあつちのうせり

あつちのうせりあつちのうせり
あつちのうせりあつちのうせり

あつちのうせりあつちのうせり
あつちのうせりあつちのうせり

あつちのうせりあつちのうせり
あつちのうせりあつちのうせり

あつちのうせりあつちのうせり
あつちのうせりあつちのうせり

春梅記

あつちのうせりあつちのうせり
あつちのうせりあつちのうせり

あつちのうせりあつちのうせり
あつちのうせりあつちのうせり

定庵元朝

あつちのうせりあつちのうせり
あつちのうせりあつちのうせり

あつちのうせりあつちのうせり
あつちのうせりあつちのうせり

山居秋

あつちのうせりあつちのうせり
あつちのうせりあつちのうせり

あつちのうせりあつちのうせり
あつちのうせりあつちのうせり

あつちのうせりあつちのうせり
あつちのうせりあつちのうせり

秋

あつちのうせりあつちのうせり
あつちのうせりあつちのうせり

あつちのうせりあつちのうせり
あつちのうせりあつちのうせり

みらのいりのあさ
おのつたて
おのつたて

おのつたて
おのつたて
おのつたて

おのつたて
おのつたて
おのつたて

原月

おのつたて
おのつたて
おのつたて

御月

おのつたて
おのつたて
おのつたて

甲州

おのつたて
おのつたて
おのつたて

杉森備

おのつたて
おのつたて
おのつたて

宗神流

おのつたて
おのつたて
おのつたて

左砂清

おのつたて
おのつたて
おのつたて

いと戸ねけ 計成のまゝにまね
てらるゝのしもの國
あさまわつ國のやうのむら
まのりしちりしき

右砂湾

あつさの倉のとすこむよそ
まねくすむわむかすんちむい
あつせんし梅の神のくらん
あつせんし梅の神のくらん

又

湖月

よかてるやちあつこの海は風
とけしあつとじすよ月を
秋の夜うさのこも秋の月を
こつらよだてるうさのこも

又

あつせんし梅の神のくらん
あつせんし梅の神のくらん
あつせんし梅の神のくらん
あつせんし梅の神のくらん

冬日同詠

三首 和歌
左中持實運

浦の島

あつせんし梅の神のくらん
あつせんし梅の神のくらん
あつせんし梅の神のくらん

雪初雪

あつせんし梅の神のくらん
あつせんし梅の神のくらん
あつせんし梅の神のくらん

松竹

あつせんし梅の神のくらん
あつせんし梅の神のくらん
あつせんし梅の神のくらん

郭公

あつせんし梅の神のくらん
あつせんし梅の神のくらん
あつせんし梅の神のくらん
あつせんし梅の神のくらん

冬月

つわいあやみのくまのまらふ
一にふいふちうんくちうん
ちのうらこころのわらうこころ

その月

しんらせしむるわのすそは
月のうらむけのさあき
雲もまらふその花の月

文忠

花もあしととすあふみの
おらのくまのあうわあ
下草のあとうわさうこの
おらのとう風さとし

冬鶴

冬このだみの海あし
おやうさわのあを夜
おらう海あせいふきし
おらうらうのあ衣

布

田邊若菜

おらうまのうのさあ
秋代のおまわら
十子

野々残香

おらうまのうのさあ
あやうさあうのあさう

秋地獄

あふまのうのさあ
まらうらうのつら舟
おらうくまのうのさあ
おらうらうのさあ

秋植物

おらうらうのさあ
おらうらうのさあ
おらうらうのさあ
おらうらうのさあ

秋

おらうらうのさあ
おらうらうのさあ
おらうらうのさあ
おらうらうのさあ

ふらふらと記菊の川にたす

秋

とくくし記菊の川にたす
あちちの川にたす
花の川にたす
あちちの川にたす
秋の川にたす

秋

あちちの川にたす
あちちの川にたす
あちちの川にたす
あちちの川にたす
あちちの川にたす

秋

あちちの川にたす
あちちの川にたす
あちちの川にたす
あちちの川にたす
あちちの川にたす

春十首

雲霞出海隅

あちちの川にたす
あちちの川にたす
あちちの川にたす
あちちの川にたす
あちちの川にたす

淑氣催黄鸟

春草生绿

歸鴻背落霞

花發見流平

樹交花兩色

あちちの川にたす
あちちの川にたす
あちちの川にたす
あちちの川にたす
あちちの川にたす

根... 樹皮花肉色

牧... 花

花... 花

故園... 花

類... 花

春... 花

山... 花

岸... 花

花... 花

花... 花

花... 花

花... 花

花... 花

花... 花

花... 花

花... 花

花... 花

花... 花

花... 花

花... 花

神のあはれはよき者あり

湖堂

さきやうやうの女ありあ
らむとてしよらるるれ

初秋萩

秋の多きまじゆ
露やうすのすの萩うら

松子ゆ月

あつらわて月よすねぬ
まはれしうらささあわら

秋萩

とやりのるるをこころあ
うこころは秋のうらさ

道別

あつらわすきさあめり
こころそささあめりあ

き村松

だらのりるるうらささ
とめりうささあめりあ

とむりんのあつらわす
行一しよだ

こころれ世よすじんあ
行一しよあ

きららのりるるあめり
行一しよあ

行一しよあ

行一しよあ

行一しよあ

行一しよあ

行一しよあ

行一しよあ

行一しよあ

行一しよあ

行一しよあ

行一しよあ

行一しよあ

行一しよあ

行一しよあ

行一しよあ

行一しよあ

行一しよあ

行一しよあ

行一しよあ

行一しよあ

行一しよあ

行一しよあ

行一しよあ

行一しよあ

行一しよあ

行一しよあ

山人の...
しや若の...
る...
こ...
七ツ

古寺鐘
...
...
...

津後
...

採早苗
...

...

...

...

池田蒲
...

...

とていへりし浦のちのちのちのち
いへりし浦のちのちのちのち

いへりし浦のちのちのちのち
いへりし浦のちのちのちのち

池田浦

この池田のちのちのちのち
この池田のちのちのちのち
この池田のちのちのちのち
この池田のちのちのちのち
この池田のちのちのちのち

思香

この思香のちのちのちのち
この思香のちのちのちのち
この思香のちのちのちのち
この思香のちのちのちのち
この思香のちのちのちのち

里敷冬

この里敷冬のちのちのちのち
この里敷冬のちのちのちのち
この里敷冬のちのちのちのち
この里敷冬のちのちのちのち
この里敷冬のちのちのちのち

言林保

この言林保のちのちのちのち
この言林保のちのちのちのち
この言林保のちのちのちのち
この言林保のちのちのちのち
この言林保のちのちのちのち

芳敷冬

この芳敷冬のちのちのちのち
この芳敷冬のちのちのちのち
この芳敷冬のちのちのちのち
この芳敷冬のちのちのちのち
この芳敷冬のちのちのちのち

夜花

この夜花のちのちのちのち
この夜花のちのちのちのち
この夜花のちのちのちのち
この夜花のちのちのちのち
この夜花のちのちのちのち

実月忌

この実月忌のちのちのちのち
この実月忌のちのちのちのち
この実月忌のちのちのちのち
この実月忌のちのちのちのち
この実月忌のちのちのちのち

月之くはしきよきよのつらき
花のくはしきよきよのつらき

雲のくはしきよきよのつらき

いそよそとせしむるを
いそよそとせしむるを
いそよそとせしむるを

ちか

あまのつらきよきよのつらき
あまのつらきよきよのつらき
あまのつらきよきよのつらき

雲のくはしきよきよのつらき

あまのつらきよきよのつらき
あまのつらきよきよのつらき
あまのつらきよきよのつらき

雲のくはしきよきよのつらき

あまのつらきよきよのつらき
あまのつらきよきよのつらき
あまのつらきよきよのつらき

雲のくはしきよきよのつらき

あまのつらきよきよのつらき
あまのつらきよきよのつらき
あまのつらきよきよのつらき

雲のくはしきよきよのつらき

あまのつらきよきよのつらき
あまのつらきよきよのつらき
あまのつらきよきよのつらき

入日... 新...
あさ... 新...
あさ... 新...

あさ... 新...
あさ... 新...
あさ... 新...

あさ... 新...
あさ... 新...
あさ... 新...

あさ... 新...
あさ... 新...
あさ... 新...

あさ... 新...
あさ... 新...
あさ... 新...

あさ... 新...
あさ... 新...
あさ... 新...

あさ... 新...
あさ... 新...
あさ... 新...

あさ... 新...
あさ... 新...
あさ... 新...

葉... 葉...
葉... 葉...
葉... 葉...

あさ... 新...
あさ... 新...
あさ... 新...

いあのみまの...
いあのみまの...
いあのみまの...

いあのみまの...
いあのみまの...
いあのみまの...

橋名馬

あつらひのらにうしとまをちあめ

あつらひのらにうしとまをちあめ
あつらひのらにうしとまをちあめ

集

集
集
集

集

あつらひのらにうしとまをちあめ

あつらひのらにうしとまをちあめ

あつらひのらにうしとまをちあめ

あつらひのらにうしとまをちあめ

あつらひのらにうしとまをちあめ

あつらひのらにうしとまをちあめ

あつらひのらにうしとまをちあめ

あつらひのらにうしとまをちあめ

あつらひのらにうしとまをちあめ

あつらひのらにうしとまをちあめ

あつらひのらにうしとまをちあめ

あつらひのらにうしとまをちあめ

あつらひのらにうしとまをちあめ

あつらひのらにうしとまをちあめ

あつらひのらにうしとまをちあめ

あつらひのらにうしとまをちあめ

まじしとて...
...
...
...
...
...
...
...

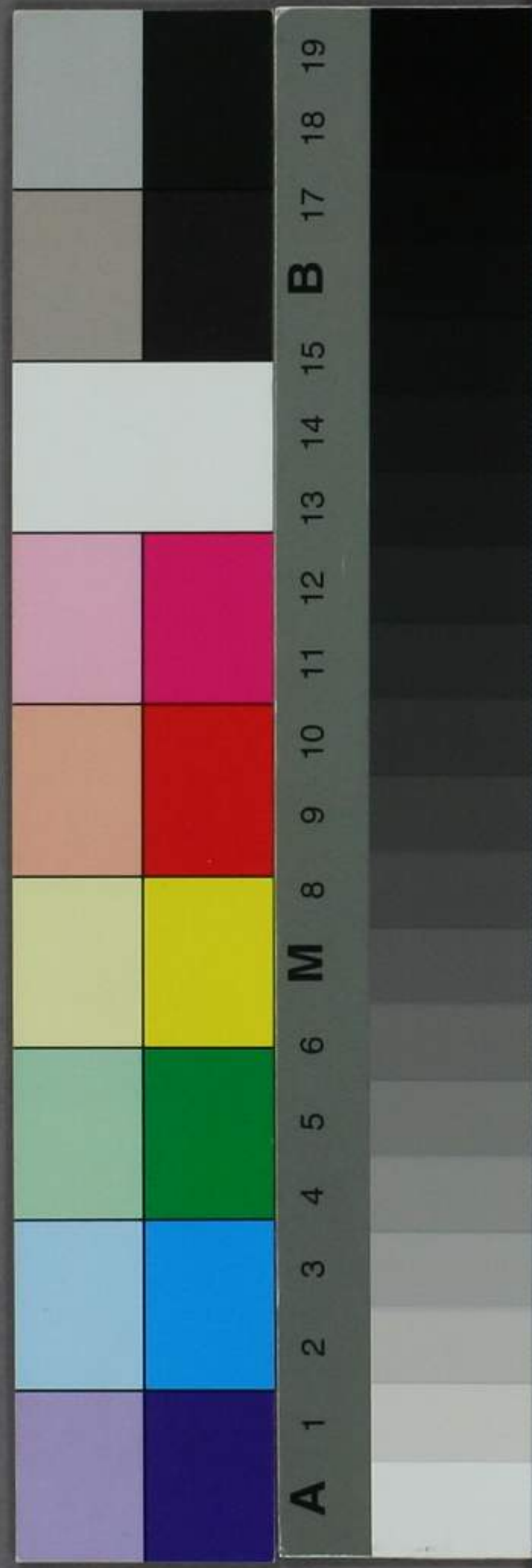
...
...
...
...
...
...
...
...
...

...
...
...
...
...
...
...
...
...

...
...
...
...
...
...
...
...
...

...
...
...
...
...
...
...
...
...

...
...
...
...
...
...
...
...
...



特別
へ 2
4867
13