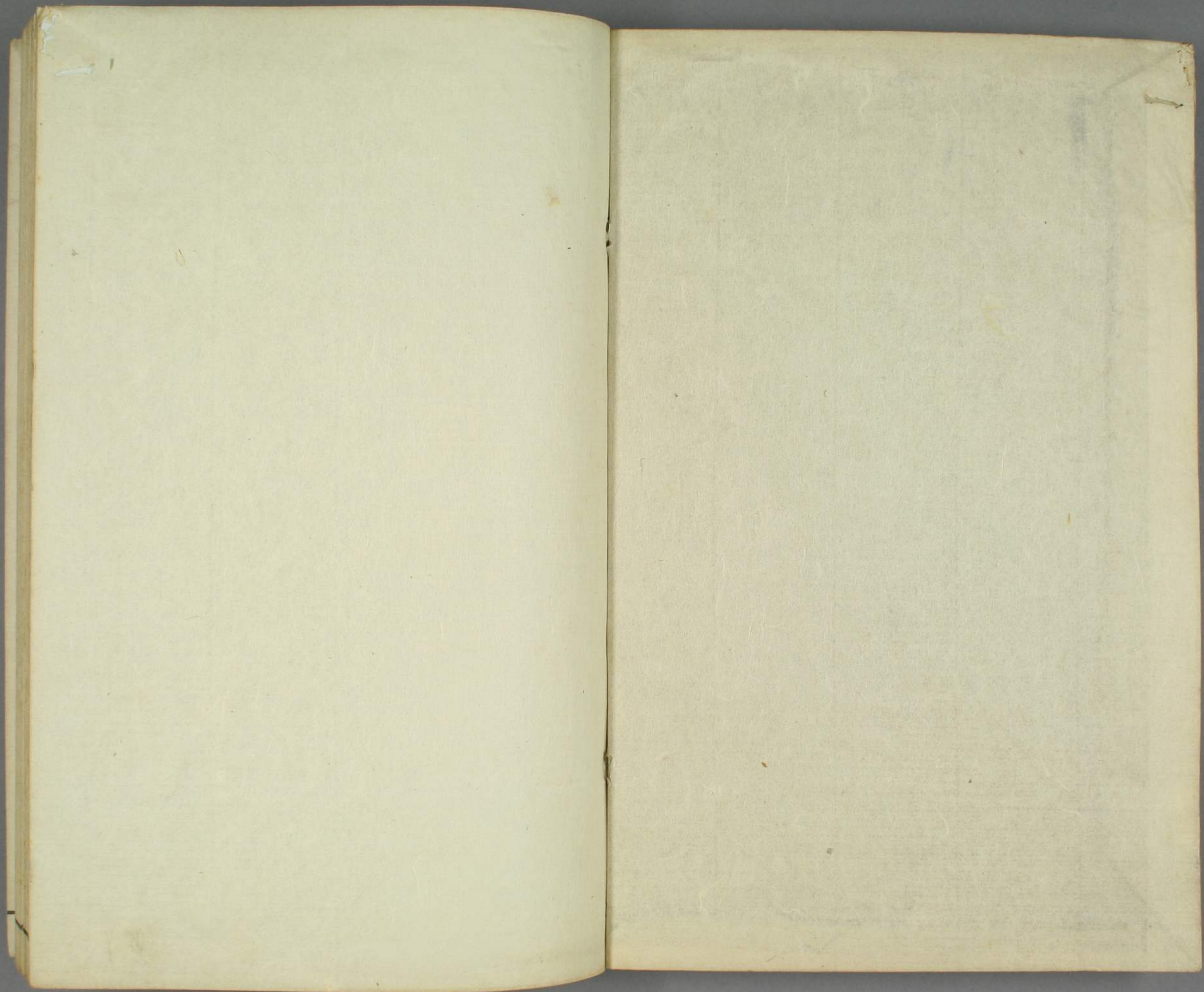


4409
5





特
4409
5

行々其冊子云

水安康川

安永庚子冬十月、極于系河、道歷橋水、而過水安康川、在于水
城、國界也。此河、流尋徑、乃入溪洞、中巖、之飛流、高丈餘、駭
浪、振沫、其聲、与松風、相應、渺々、音々、流百步、水湍、洑、石、出沙
明、控入、出、皆、重、勿、死、不、入、下、流、而、溪、遠、林、中、出、流、別、居、乃、水
餘、有、習、候、洵、深、是以、隘、田、野、美、杜、是、始、覺、之、那、潛、地、中、及、于、以、復
流、出、乎、說、文、云、水、脈、行、地、中、薄、々、蓋、此、類、也、嗚、呼、造、化、一、奇、子、哉、于
此、古、人、之、神、詩、不、特、解、而、奇、趣、自、了、然、因、以、誌、之、一、幸、

田中

Handwritten text in a cursive script, likely a historical document or manuscript. The text is written in a dark ink on aged paper. It consists of approximately 12 lines of text, starting with a large initial letter 'S'.

Handwritten text in a cursive script, likely a historical document or manuscript. The text is written in a dark ink on aged paper. It consists of approximately 12 lines of text, starting with a large initial letter 'S'.

古戰場

第心尼我務波... (Handwritten text in a cursive script, likely a historical record or narrative related to the 'Ancient Battlefield' title.)

(... (Handwritten text in a cursive script, continuing the narrative or record from the previous page.)

昔もつ屋の〜新波の大城り〜〜〜又召加〜〜〜の
がわのひ〜〜信濃のふ〜〜〜〜〜のひ〜〜〜のひ〜〜
〜〜ひ〜〜

めれ〜〜のふ〜〜〜〜〜年〜〜〜秋風〜〜格校の〜
ひまの〜の〜れ〜〜〜〜〜の〜〜〜
〜〜れ〜〜の〜れ〜〜〜〜の〜〜〜其野〜〜人の〜
〜〜〜〜〜〜〜〜〜〜〜〜〜〜〜
の大本種、小岐多れ、旅を越して、野〜〜〜〜
旅訪、和田、風〜〜、強州の、旅〜〜〜
まのの〜〜旅〜〜立鏡〜〜〜〜〜

此のわ〜〜の〜〜〜〜〜の〜〜〜
〜〜秋風〜〜〜〜〜
の〜〜〜
〜〜〜
〜〜馬〜〜人〜〜
後〜〜
〜〜
〜〜花〜〜
〜〜
〜〜
〜〜

かしはくしなわしびあまのつらき目より涙のたけを
 とくへの命にふりおれはなまめまのつらき目より涙の
 ぬれはくしなわしびあまのつらき目より涙のたけを
 がめんちの思ひこもはくしなわしびあまのつらき目より
 きちあまの思ひこもはくしなわしびあまのつらき目より
 水とさうきとさうきとさうきとさうきとさうきとさうきと
 はくしなわしびあまのつらき目より涙のたけを
 しなわしびあまのつらき目より涙のたけを
 しなわしびあまのつらき目より涙のたけを
 しなわしびあまのつらき目より涙のたけを
 しなわしびあまのつらき目より涙のたけを

も昔の人のつらき目より涙のたけを
 なまのつらき目より涙のたけを
 しなわしびあまのつらき目より涙のたけを

大いにおどろけおどろけおどろけおどろけ
 酔ひおどろけおどろけおどろけおどろけ
 まつらおどろけおどろけおどろけおどろけ
 ちかおどろけおどろけおどろけおどろけ
 ちかおどろけおどろけおどろけおどろけ
 ちかおどろけおどろけおどろけおどろけ

揚花のつらき目より涙のたけを

おぼしむる人の

かゝるに歌はたよるに人しづく月よ我をいづらん
まじりてはしほしき人しづくまじりてはしほしき
しづ

芳花のちりしつゝ我神を月よとて費はよしつゝ
あまのいさう解ぞみしづくの詞の記は本末をぬか
ぶらぬ月よとてちりてはしほしき月よとてちり
はまのねんづゝあまの酒の象形をぬかしてはしほ
しづ

この酒をかきしつゝ一壺の中にちよ月日にかゝる社をけ

おらういそぬ人々ハ柱のぎぎと酌くつ御新いしつゝむわ
ぬとていそぬ人

故郷 倣錦退之送李愿归盤谷序

一板力齋主翁のしりて云種子晚去唐は文章なる一
錦昌黎の李愿の盤谷はゆるを送る序のこまらつゝ常
よきよなるハまゝ思ひてハ筆を止るるや歳度ハ彼を
ゆるして掲しつゝ人々ハ終らつゝてハ序を懸かよ
と年久ハおよハ太白の志表をぬか國ぶらよハいあしめ
て贈りしとせよはしづく思えて花やも又きよも其
たのめらつゝと試るよあしづくこまらつゝいおむ種子

あしゝのよ井のさむ腹かゝるるまゝとてさるるの離しめ
のそ終るものわが或に中絶するはつとあつた後し
のそんとしつと人をもたせしむるもさるるを愚
也とせしむりてあつたるるるるるるるるるるるる
くのそとてさるるるるるるるるるるるるるるる
流しつとさるるるるるるるるるるるるるるるる
たのそとてさるるるるるるるるるるるるるるる
せ入垣の業はつとさるるるるるるるるるるるる
にさるるるるるるるるるるるるるるるるるるる

安んずる樂もさるるもさるるもさるるもさるるも
しつと我に廻て飢よとておと人へおとつとあつた
るるるるるるるるるるるるるるるるるるるるる
らあ飛ぶるとしてあつたのそとてさるるるるるる
ちと人へおとつとあつたのそとてさるるるるるる
とす新のそとてさるるるるるるるるるるるるる
うちをさるるるるるるるるるるるるるるるるる
けさるるるるるるるるるるるるるるるるるるる
るるるるるるるるるるるるるるるるるるるるる
るるるるるるるるるるるるるるるるるるるるる

はれどよよよめ江は様さハ西の天の西れつ
ふよもほいあつー玉さかこむさうふかみささしづお
なーくきおあしちよあつうつわさーわさーわがゆれ硯
あめーのなわいも堅かたなれし書と鈍ーしむもーけ
せらさうハーしんーよひーうもほーしんーむれハけを
あみて漆もおとせーの光のなめらうのしんーしんー
もねがをなうづー又や硯れはらうげなめらうしんー書
びて友と損なうらわや獨硯のみあつどよらうつのもさう
さうハなーしんーしんーしんーしんーしんーしんーしんーしんー
あれしんーしんー

祢の代は汝のほひるふてふも、幸なは物を何のあん
光ううよよハなれせれ為よ、ひうわさなましんあにや玉
あづーハしんーしんーしんーしんーしんーしんーしんーしんー

右ハ字はあつあつのいあつし

風鈴

峯なをそ夕やれ立居まら此ハ必よ南の風の葉か
つも河内の足立れたがらとづれやそーと取うく風
の羽もうづも紙ニひんハまつーわさし技とてさし
ハ思ひぞ出さこハけさあおあしんーしんーしんーしんー
なうらーびてお出ーせらわ是をらうしんーれ何がしんー大

ふも老て物なる〜くらけひ〜の多〜を〜

枕の硯

盗人書き〜筆硯を揮ぎ〜つゝ〜の〜我の〜ぬひ
また〜つ〜つ〜の硯を筆無〜ま〜わり〜〜人れちを
〜の〜神おの〜を〜に老れしてあ〜
〜びあ〜人田ひと探〜のむのわ〜り
〜を〜を〜を〜を〜を〜を〜を
〜を〜を〜を〜を〜を〜を〜を
〜を〜を〜を〜を〜を〜を〜を
枕はよおさて表は〜の〜の〜の〜の〜
〜の〜の〜の〜の〜の〜の〜の〜

げ〜の〜の〜の〜の〜の〜の〜の〜
の〜の〜の〜の〜の〜の〜の〜
〜の〜の〜の〜の〜の〜の〜の〜
の〜の〜の〜の〜の〜の〜の〜
わ〜の〜の〜の〜の〜の〜の〜の〜
あ〜の〜の〜の〜の〜の〜の〜の〜
ろ〜の〜の〜の〜の〜の〜の〜の〜

Handwritten text in a cursive script, likely a musical score or a list of names, written on the right page of the manuscript.

目次

Handwritten text in a cursive script, likely a musical score or a list of names, written on the left page of the manuscript.

とうとうと、*Handwritten notes in cursive script, likely a transcription of a book or document.*
 The text is written in a fluid, cursive style across multiple lines, filling most of the page.

九重丸

Handwritten notes in cursive script, continuing the text from the previous page.

右五帖

又ハ重を...
 の軒の水...
 がわ...

右巻法

長...
 りして...
 く...

Handwritten text in a cursive script, likely a list or account. The text is written in a fluid, connected style with some decorative flourishes.

右書目

Handwritten text in a cursive script, continuing the list or account from the previous page. The script is consistent with the first page.

右書目

Handwritten text in a cursive script, continuing the list or account. The text is written in a fluid, connected style.

~~~~~  
~~~~~  
~~~~~  
~~~~~  
~~~~~  
~~~~~  
~~~~~  
~~~~~  
~~~~~  
~~~~~  
~~~~~

~~~~~

~~~~~  
~~~~~  
~~~~~  
~~~~~  
~~~~~  
~~~~~  
~~~~~  
~~~~~  
~~~~~  
~~~~~  
~~~~~

~~~~~  
~~~~~  
~~~~~  
~~~~~  
~~~~~  
~~~~~  
~~~~~  
~~~~~

~~~~~

~~~~~  
~~~~~  
~~~~~  
~~~~~  
~~~~~  
~~~~~  
~~~~~  
~~~~~

~~~~~

~~~~~  
~~~~~  
~~~~~  
~~~~~  
~~~~~  
~~~~~  
~~~~~  
~~~~~

~~~~~

~~~~~  
~~~~~  
~~~~~  
~~~~~  
~~~~~  
~~~~~  
~~~~~  
~~~~~


其書

Is there any more connection between the two?

其書

Is there any more connection between the two?

其書

Is there any more connection between the two?

其書

Is there any more connection between the two?

其書

Is there any more connection between the two?

其行

Is there any more connection between the two?

其行

Is there any more connection between the two?

其行

Is there any more connection between the two?

Is there any more connection between the two?

覆舟規

此云不世
賀太

傾材以錄章者蓋神代之遺業也、覆舟之名見於月令及古
多記揚磨風土記亦所用文中皆述覆而置之、不以蓋也、訓

Handwritten text in a cursive script, likely a musical score or a list of names. The text is written in a single column on the right page of the open book.

Handwritten text in a cursive script, likely a musical score or a list of names. The text is written in a single column on the left page of the open book.

静かなる木陰の花をよめる
静かなる木陰の花をよめる

あつたけの秋の夜
あつたけの秋の夜

帯を
帯を

葉
葉

静かなる木陰の花をよめる
静かなる木陰の花をよめる

秋の夜半に
秋の夜半に

静かなる木陰の花をよめる
静かなる木陰の花をよめる

あつたけの秋の夜
あつたけの秋の夜

帯を
帯を

葉
葉

一、*Shinobu no Uta* (新緑の歌) — *Shinobu no Uta*
 二、*Shinobu no Uta* (新緑の歌) — *Shinobu no Uta*
 三、*Shinobu no Uta* (新緑の歌) — *Shinobu no Uta*
 四、*Shinobu no Uta* (新緑の歌) — *Shinobu no Uta*
 五、*Shinobu no Uta* (新緑の歌) — *Shinobu no Uta*
 六、*Shinobu no Uta* (新緑の歌) — *Shinobu no Uta*
 七、*Shinobu no Uta* (新緑の歌) — *Shinobu no Uta*
 八、*Shinobu no Uta* (新緑の歌) — *Shinobu no Uta*
 九、*Shinobu no Uta* (新緑の歌) — *Shinobu no Uta*
 十、*Shinobu no Uta* (新緑の歌) — *Shinobu no Uta*

一、*Shinobu no Uta* (新緑の歌) — *Shinobu no Uta*
 二、*Shinobu no Uta* (新緑の歌) — *Shinobu no Uta*
 三、*Shinobu no Uta* (新緑の歌) — *Shinobu no Uta*
 四、*Shinobu no Uta* (新緑の歌) — *Shinobu no Uta*
 五、*Shinobu no Uta* (新緑の歌) — *Shinobu no Uta*
 六、*Shinobu no Uta* (新緑の歌) — *Shinobu no Uta*
 七、*Shinobu no Uta* (新緑の歌) — *Shinobu no Uta*
 八、*Shinobu no Uta* (新緑の歌) — *Shinobu no Uta*
 九、*Shinobu no Uta* (新緑の歌) — *Shinobu no Uta*
 十、*Shinobu no Uta* (新緑の歌) — *Shinobu no Uta*

新緑記

一、*Shinobu no Uta* (新緑の歌) — *Shinobu no Uta*
 二、*Shinobu no Uta* (新緑の歌) — *Shinobu no Uta*
 三、*Shinobu no Uta* (新緑の歌) — *Shinobu no Uta*
 四、*Shinobu no Uta* (新緑の歌) — *Shinobu no Uta*
 五、*Shinobu no Uta* (新緑の歌) — *Shinobu no Uta*
 六、*Shinobu no Uta* (新緑の歌) — *Shinobu no Uta*
 七、*Shinobu no Uta* (新緑の歌) — *Shinobu no Uta*
 八、*Shinobu no Uta* (新緑の歌) — *Shinobu no Uta*
 九、*Shinobu no Uta* (新緑の歌) — *Shinobu no Uta*
 十、*Shinobu no Uta* (新緑の歌) — *Shinobu no Uta*

Handwritten text in a cursive script, likely a historical document or manuscript. The text is written in a single column on the right page of the open book. It begins with a small rectangular box containing the characters "五十一" (51). The script is dense and continuous, covering most of the page's width.

Handwritten text in a cursive script, likely a historical document or manuscript. The text is written in a single column on the left page of the open book. It begins with a small rectangular box containing the characters "五十二" (52). The script is dense and continuous, covering most of the page's width.

