

烏瑟沙摩

一



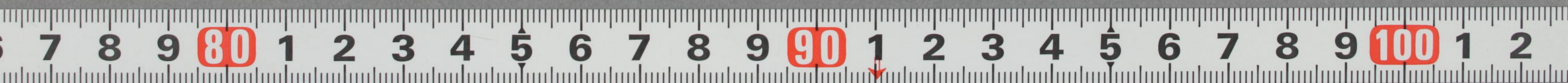
烏瑟沙摩真言

唵 嚩 瑟 沙 摩 訶 囉 訶  
囉 嚩 瑟 沙 摩 訶 囉 訶  
囉 嚩 瑟 沙 摩 訶 囉 訶  
囉 嚩 瑟 沙 摩 訶 囉 訶

同小咒

唵 嚩 瑟 沙 摩 訶 囉 訶  
機 疾 鬼 真 言

唵 嚩 瑟 沙 摩 訶 囉 訶



抄...  
...



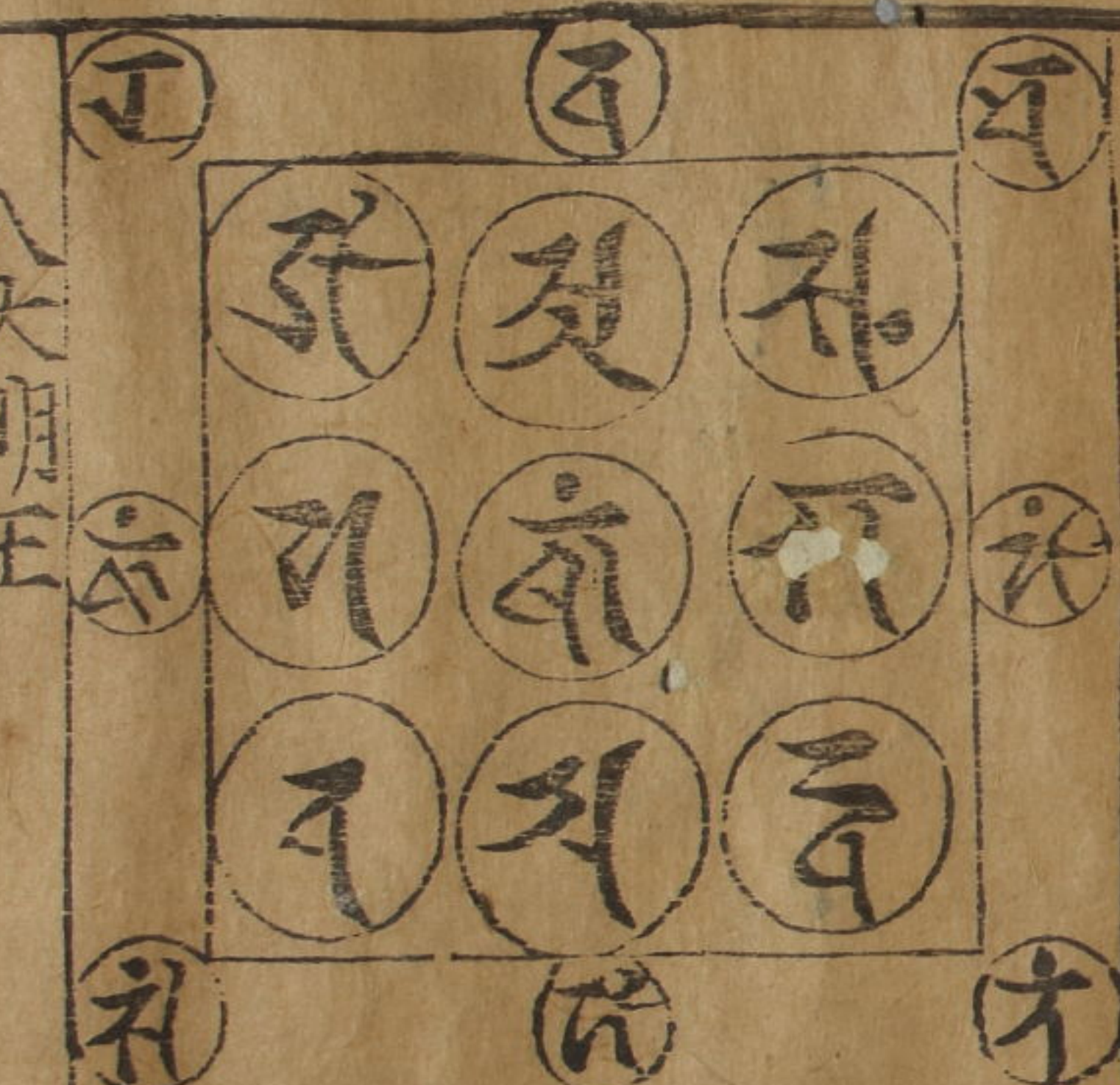
唯沙明



不動



愛...  
...

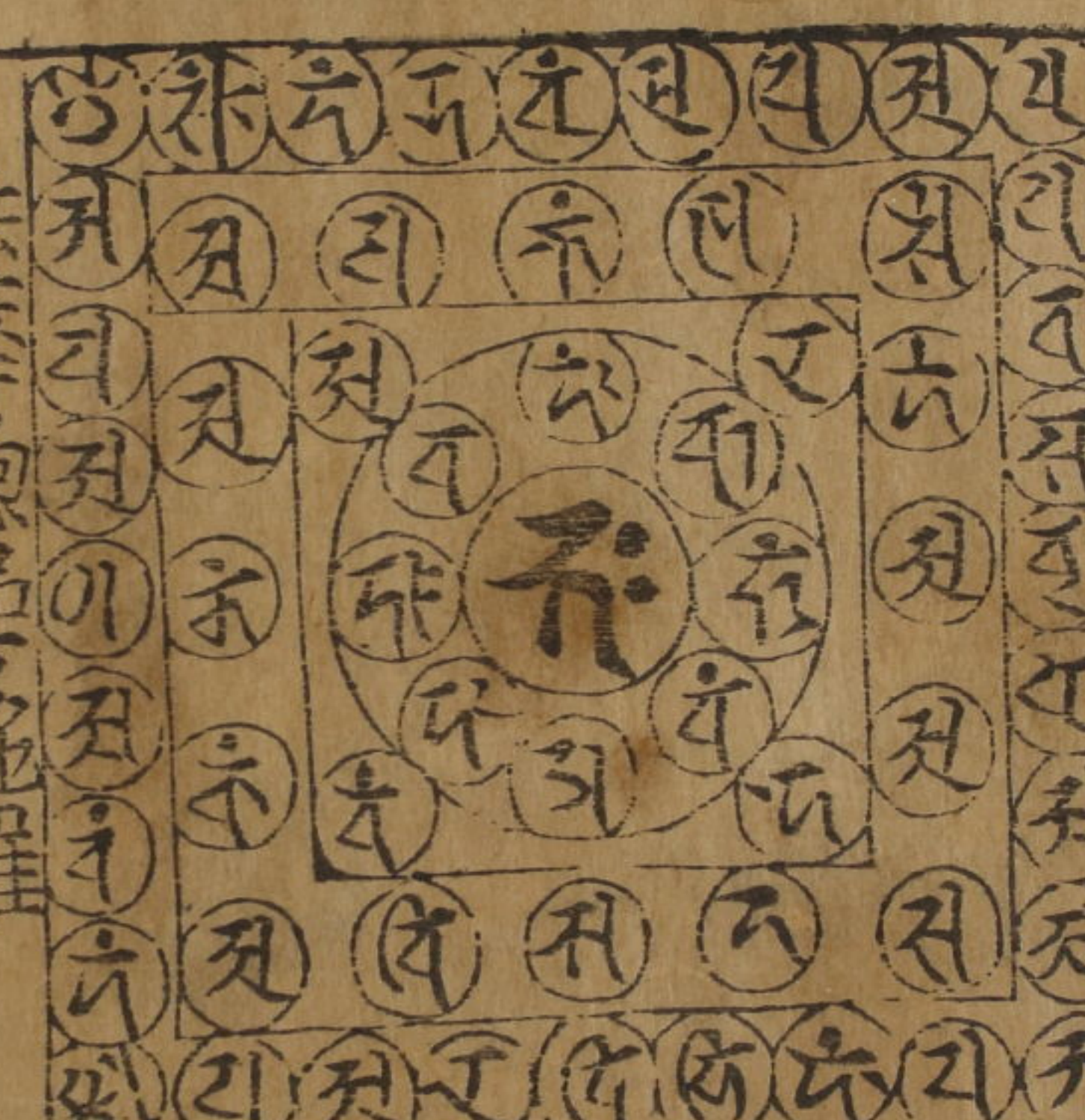


八大明王

丁  
八大明王  
六  
礼



釋迦品之陷羅



法華物品之陷羅



二卷

二卷



三卷



四卷



五卷



六卷



卷六



卷七



卷八



無量壽經



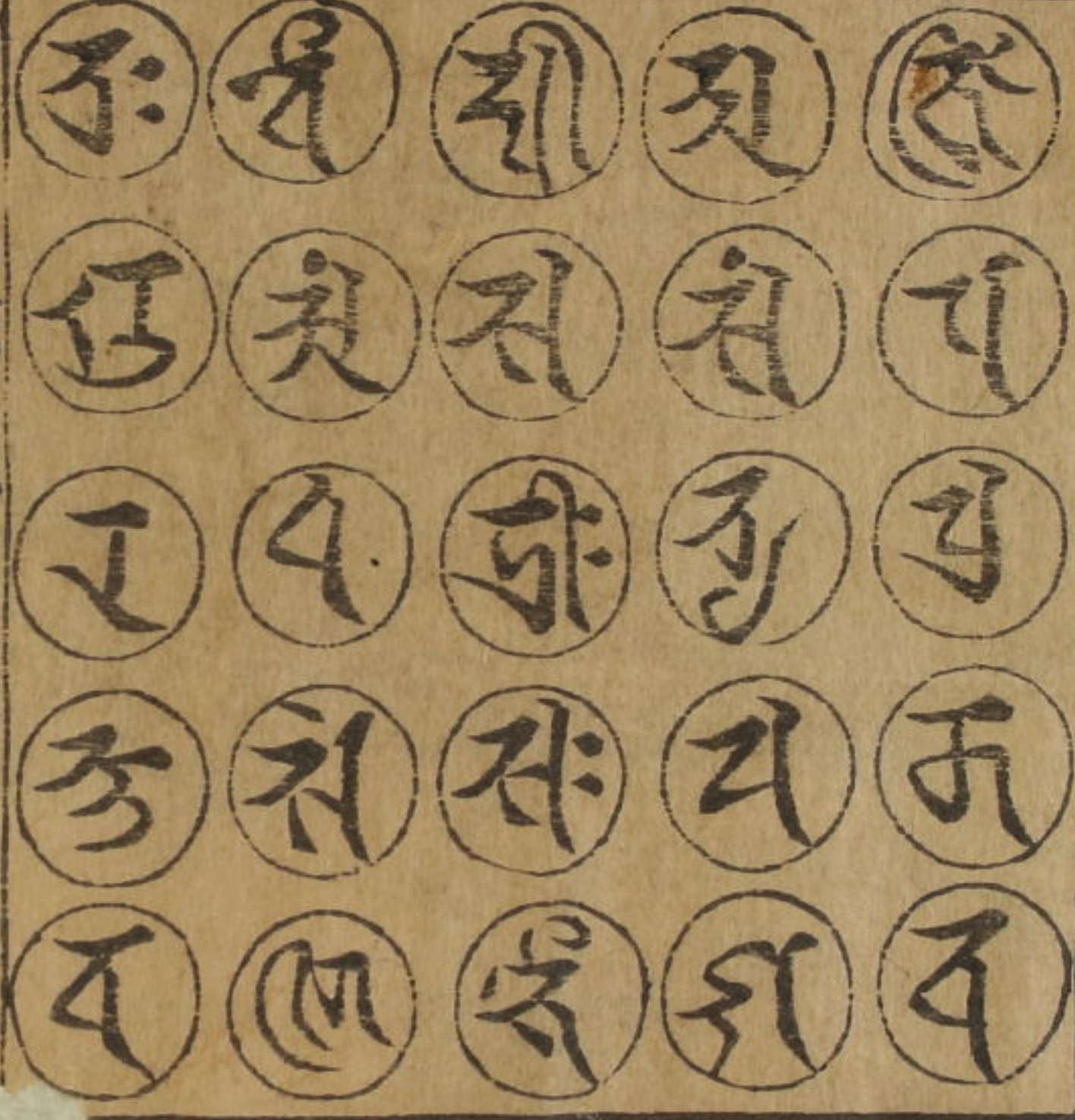
並日取員經



並日啟貝經



二十五菩薩



阿彌陀



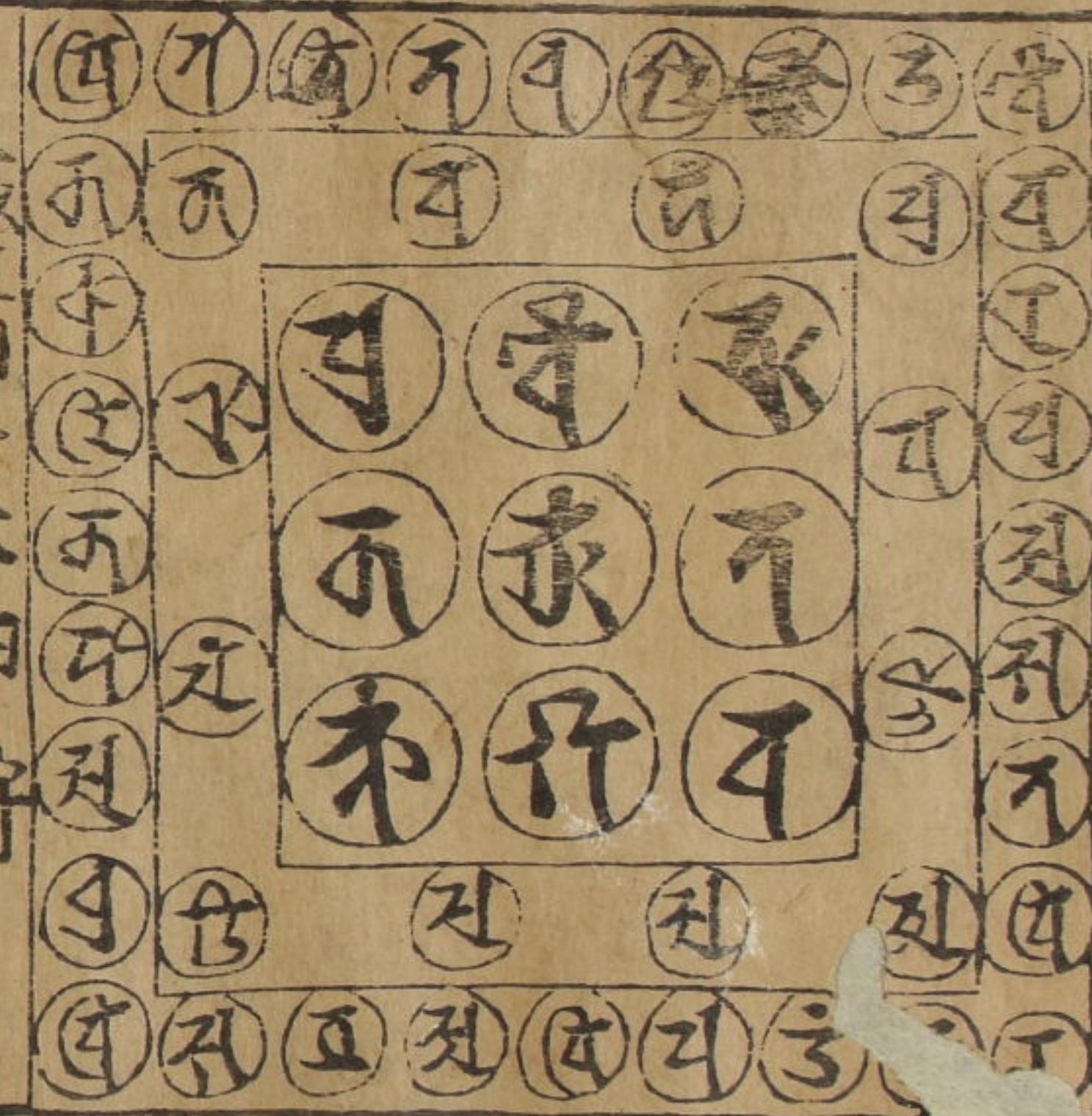
十二光佛



三十佛



一字九聯



藏師十二神將



遮命



隨和即得



五大力







聖觀音



手手



金剛



大威德



聖觀音



馬頭



十二面



准照



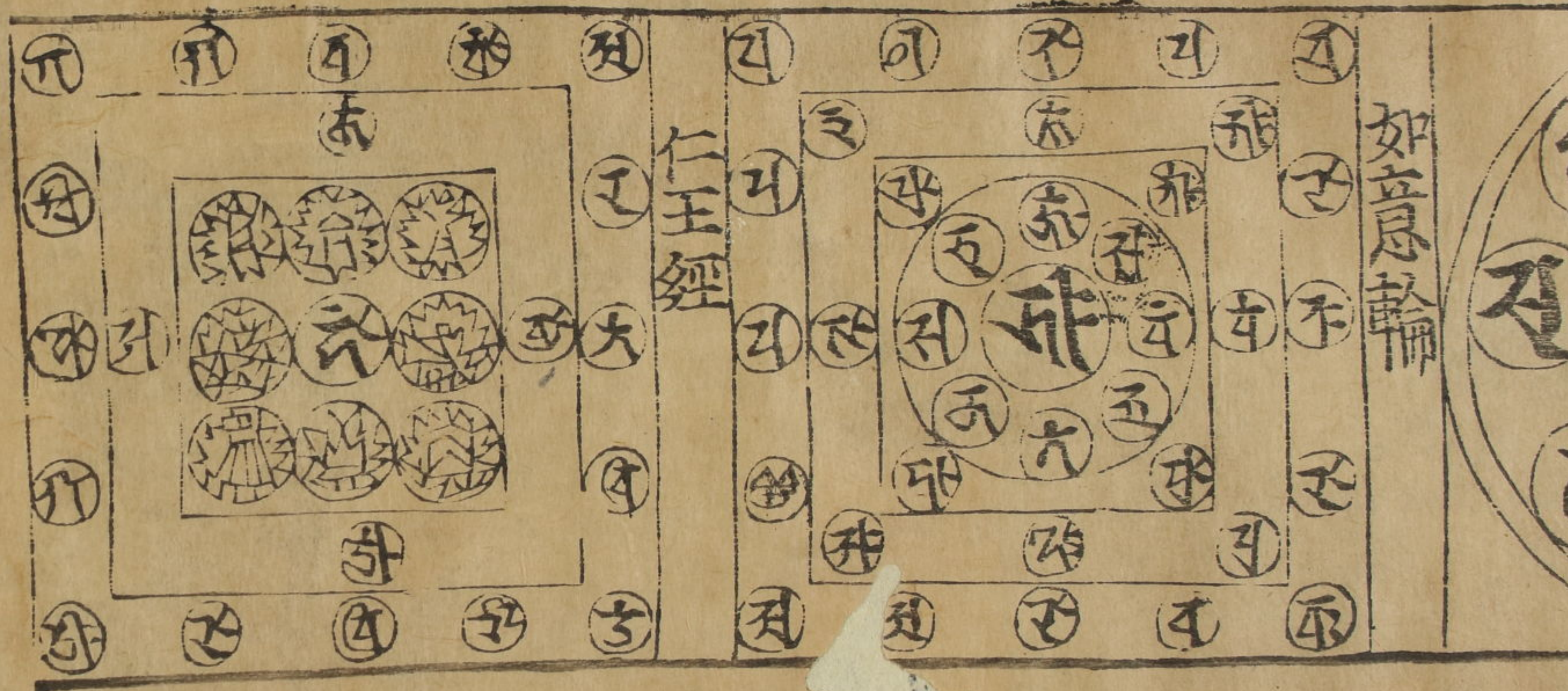
如意輪



增長天



持國天



增長天



廣目天



多門天



兩頭愛殊



愛深明王



昇陀天



兩頭愛殊



韋閻波女王

阿閼



鞞闍波女王

阿閼



寶性



彌陀



釋迦



大日





大日



蓮意通勝佛



光音自在佛



金身成就佛



最勝吉祥佛



最勝吉祥佛



廣造智光佛



法海遊藏佛



藥師



土雨



金剛薩埵



不空罽索



馬頭



聖吉祥



土雨

大藏



不動明王



金剛夜叉



厘他利



金剛薩埵

太極



重陽



紫山府君



地藏



佛眼

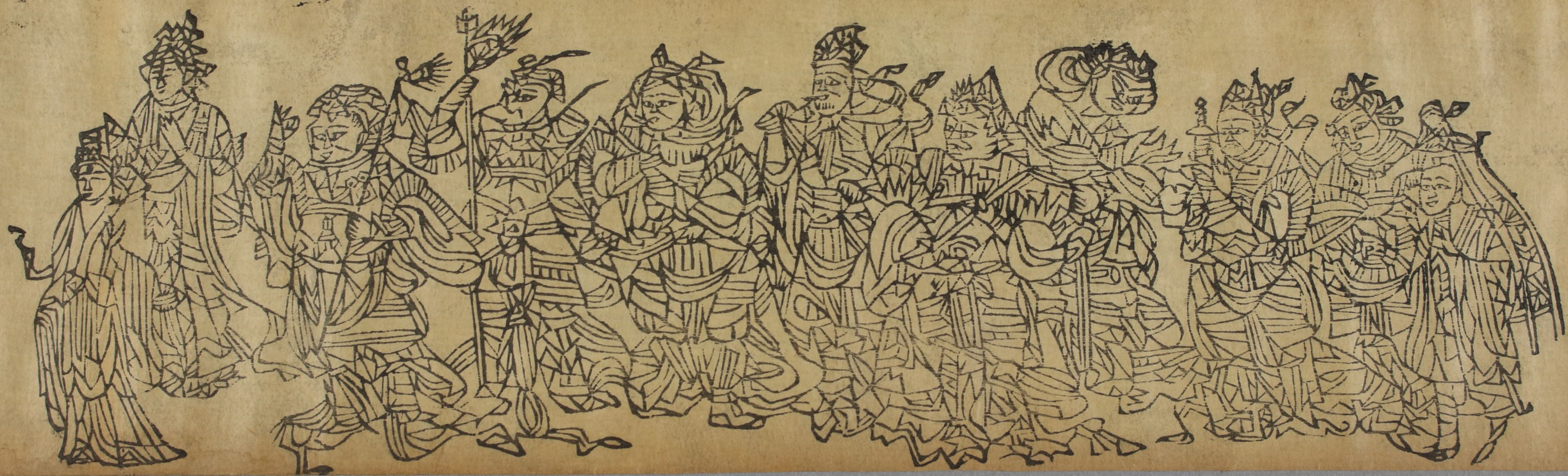






神像









大菩薩神



孔雀明王



地藏



地藏



觀音



普賢



普賢





文殊



一字金輪



竜樹



普賢地蔵



日光菩薩





千手觀也音



普賢



文殊



千手觀也音





火天



帝釋天





風天



水天



羅刹天



梵天



火天



帝釋天





地天



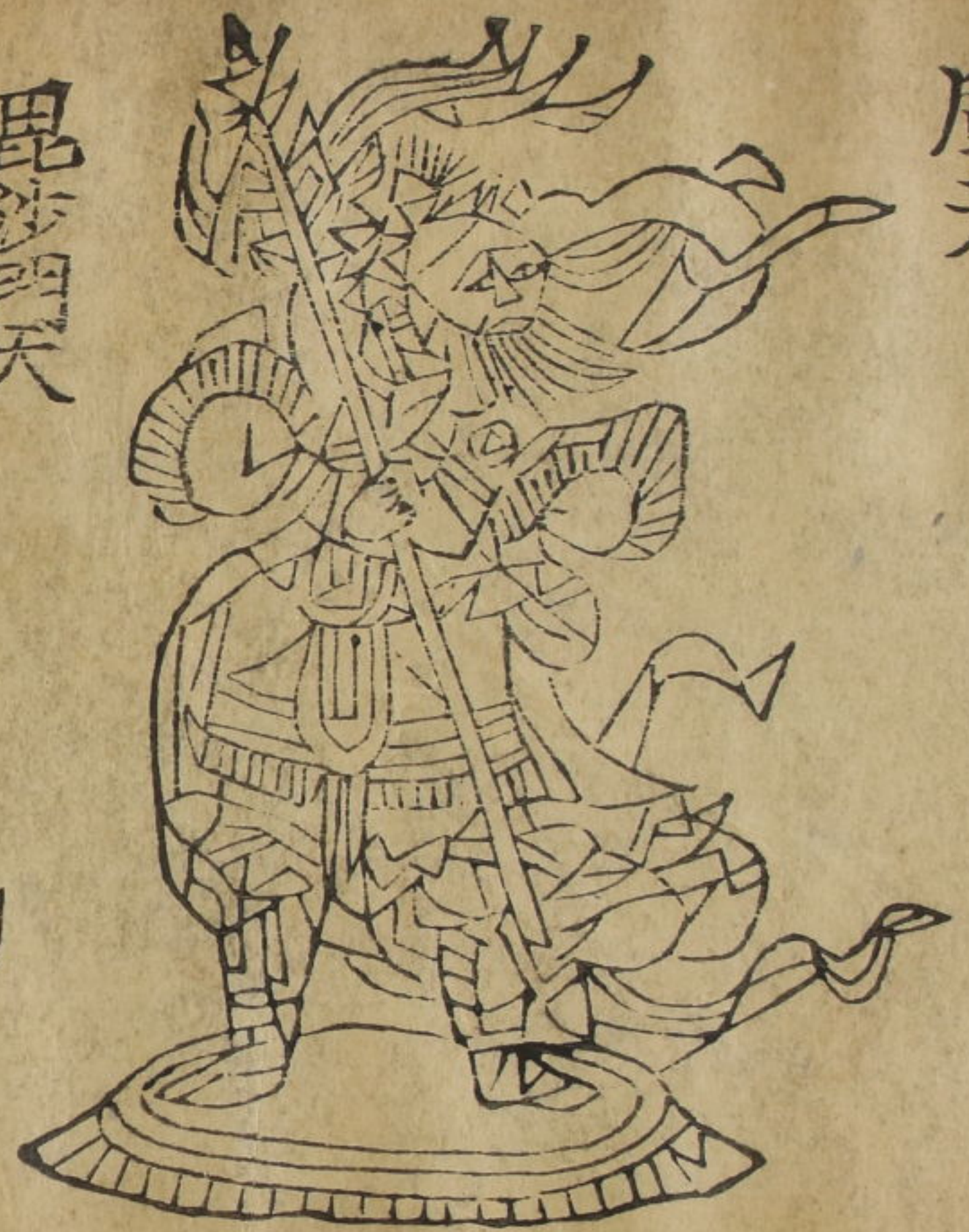
炎魔天



自在天



毘沙門天



風天





天歌星



日天



月天



地天



雨寶貝童子



大熊金剛



金野童子



金野蔵王





觀世音



雨寶童子





迦梨帝母



十羅刹女



不動八王子



准召



聖至



吉禮矣



迎梨帝母

土曜星



羅漢星



大龍星



准召



日曜星



金曜星



水曜星



土曜星





月曜星



土曜星



火曜星



日曜星





七曜星



不囉星



月曜星



水曜星





七曜星





摩利支天



大聖天



瓦杭厄天



鬼子母神



摩利支天



大聖天



鬼子母神



生頭至



妙幢菩薩



寂勝王



大黒天





大黒天



寂勝王



妙幢菩薩



生聖至





三寶荒神

弁多天主五季



大黒天



藥師土神



三寶荒神

弁多天主寺



竜王丸



金野丸



薬師上神



雷電



无畏方吼



无量力吼



音王吼





无量力咒



无畏方咒



雷電咒



威靈聖

普遍光明清淨熾盛如  
意寶心無能勝大明  
王大隨求即得陀羅尼  
已見者不復有見者



一切如来金剛被用真言

字可也之之不可也利而也

可也利而不可也利而不可

可也利而不可也利而不可

可也利而不可也利而不可

可也利而不可也利而不可

可也利而不可也利而不可

可也利而不可也利而不可

可也利而不可也利而不可

可也利而不可也利而不可

可也利而不可也利而不可

可也利而不可也利而不可

可也利而不可也利而不可

可也利而不可也利而不可

可也利而不可也利而不可

可也利而不可也利而不可

可也利而不可也利而不可

可也利而不可也利而不可

可也利而不可也利而不可

可也利而不可也利而不可

可也利而不可也利而不可

可也利而不可也利而不可

可也利而不可也利而不可

可也利而不可也利而不可

可也利而不可也利而不可

可也利而不可也利而不可

可也利而不可也利而不可

可也利而不可也利而不可

可也利而不可也利而不可

可也利而不可也利而不可

可也利而不可也利而不可









Handwritten text in a cursive script, likely a form of Indic or Chinese characters, arranged in a single line across the width of the scroll. The characters are densely packed and flow from right to left.

千手陀羅尼

Handwritten text in a cursive script, continuing from the right side of the scroll. The characters are densely packed and flow from right to left.













同真言

千手觀音真言

正觀音真言

馬頭觀音真言

十一面觀音真言

准提觀音真言

不空羅索觀音真言

父母成佛真言

四思成佛真言

愛染明王真言

消災吉祥陀羅尼

...

...

...

...



之云云元不元殊不  
妙見菩薩真言

之云云元不元殊不  
迦利帝母真言

之云云元不元殊不  
毗契尼天真言

之云云元不元殊不  
四天王惣咒

之云云元不元殊不  
焰魔本真言

之云云元不元殊不  
二十八宿真言

之云云元不元殊不  
大集經被地獄真言

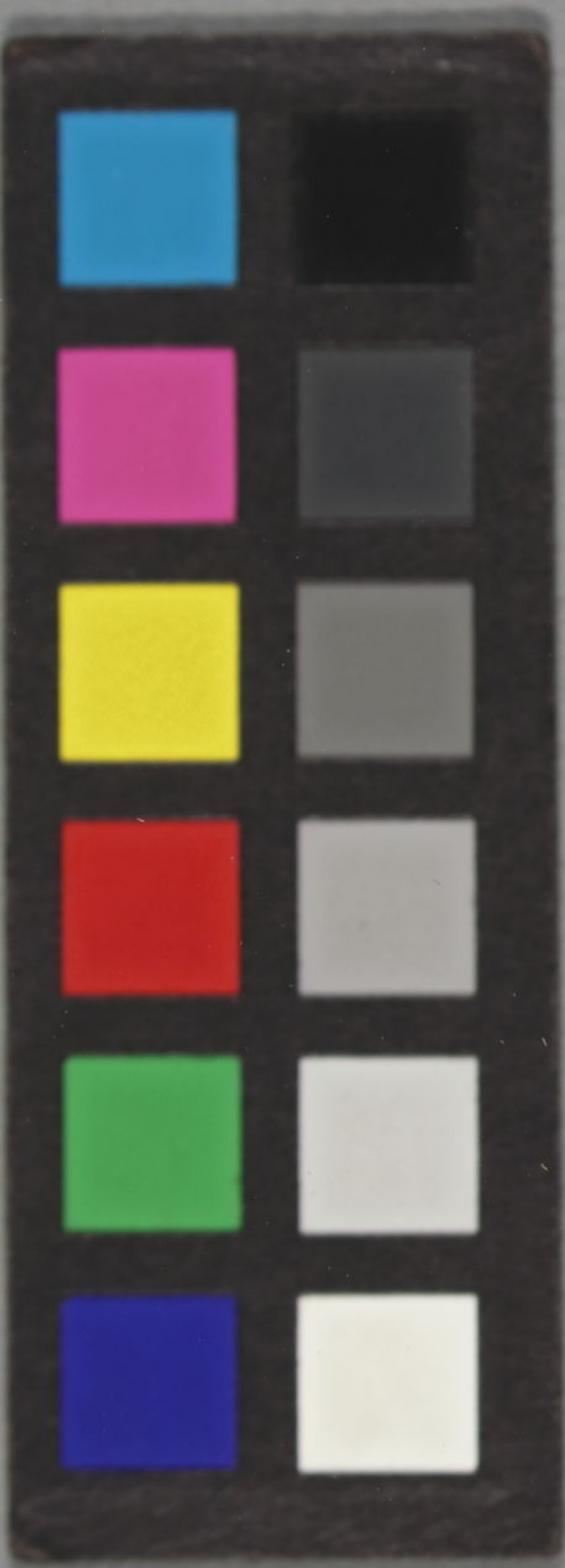
之云云元不元殊不  
同破地獄真言

之云云元不元殊不  
願主神方

大佛頂心咒  
王臣眷林

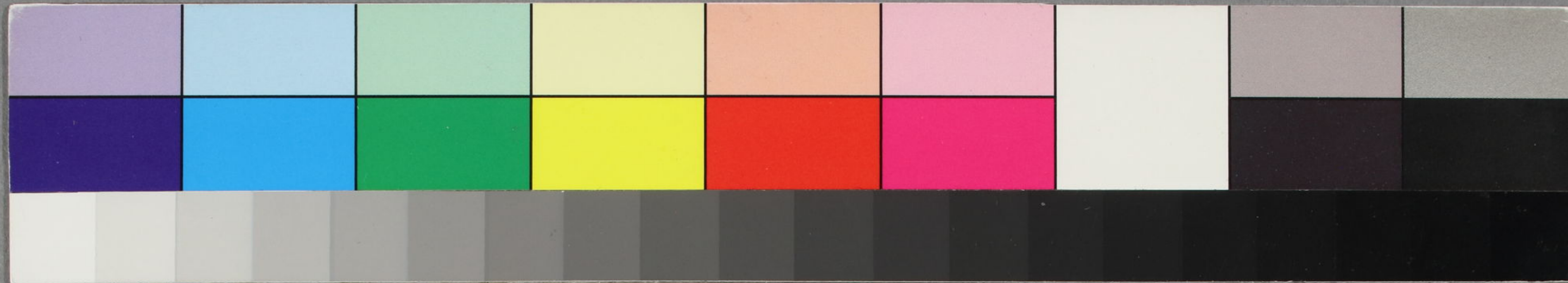
之云云元不元殊不  
增威神勢諸國豐饒





特別  
八五五  
3751





特別

八五三

3751

