

聖天頸次第



波 特
1669
55



開白塔額之時先令沐浴天像

若香入湯以半印加持之真言百反若世反

唵阿拏婆折羅跋跋捺拏訶夜夜

先時觀想以本清淨水洗浴毘盧遮那身以三字智水洗身字本不生身云

私云用白以前儲香湯調寒溫入淨器加持之後浸像令沐浴之以紙奉之

可安置也

聖天頸次第

此法後夜日中二時修之若

急事之時三時行之但初夜

雖備供具供養法并浴油

不行之唯念誦法施許也

先取去天覆次壇前普禮

著坐著坐普禮

三密 淨三業

三部 被甲 灑水

次取壇上之浴油居火加持之

以小印大咒百八次加持也在順加持之云

印右手小名二指屈入掌中指直立

頭指著中指背以大指著頭指才

一文側咒曰指下文也大咒或中心咒

加持供物 以前印用心中心咒

次取油置壇之中心取像放著

油中覆紙取之立多羅油中也

了字觀 觀佛

金剛起 普礼

表白 神分 祈願

五海 發願

本尊界會 歡喜大天
雜阿山中 諸大眷屬

五大願 普供養 三力

大金刚輪 地結

四方結 道場觀

觀五輪世界其上有五字成
毘那夜迦山_ト上有卅字成室
宮殿中有白色圓壇_ト中有清淨

油海_ト中有卅字變成荷葉坐
上有作_レ字變成箕_ト變成觀
喜天男女二像_ト共象頭人身相向互
抱而立_ト各量眷屬前後圍繞_ト
七如持
如常

大虛空藏 小金刚輪

送車輪 請車輪

召請 根本印如軌大指末去_ト第
二印也真言

唵 鞞 迦 囉 主 擊 禰 縛 多 耶 不 來

四明 拍掌

虛空網 火院

大三昧耶 闍伽 普 眞 言 次 可 用 之

唵 吽 渡 哩 惹 野 沙 縛 賀

荷葉坐 四葉印 五供印明

普供養三方現供 一 捧供但更當
酒圍此時不俱之

四智讚 本尊讚

唵 誡 那 鞞 底 扇 底 娑 婆 悉 底

麼 訶 誡 那 鞞 底 扇 底 迦 囉 叉 叉

扇底迦囉之句隨四種法可改用之

普供養三力祈願等禮佛

南 無 誡 那 鉢 底 提 婆 不 來

本尊加持 光台 大日印明

次身印

二手內傳二指立各三頭次屈立併二中
背二大開立付二頭側三度動

內傳二中指立相二頭各附中後

二大並附之

二大開付左右頭指也印五處
口云箕印之為期物辨三度

身呪曰

曩謨尾那翼迦三馮賀悉底母

佉馮怛你野他唵娜翼迦三娜翼

迦尾那翼迦三尾那翼迦三翼迦三

怛安翼迦三餉引佉賀悉底餉佉迦

只多扇底迦羅耶奉
扇底迦羅耶
隨四種法可改用之

次以二小指二各名指鈞向內即以

二中指直取互相又以頭指各堅附中指

以二大指又堅附近頭指側大指未去

三度召請本尊
共同未去之
心思曰

字如作系表
三度未去也

二手餘以掌仰二中二頭共
以鈞以左頭中腹上四指
右頭中背二小二各名并
以二大付三頭側

次二年各小指各指屈入掌

二中二頭開二大付三頭下以各印

向左右口邊想二牙云 指尾傳也

心中心咒曰右手作拳中指直立頭指中指側好
中指腹手同直立大指立付頭
指側左手同若此左右口邊立

字作作衣牙

次悅與印 用牙印 真言曰

唵鉢羅吽麼捉曳安縛加貝

次調和印 用第一印但三天未去 真言曰

唵鑠都嚕波羅摩手緊你曳ニソリ

次佛慈護印 此印言雖非本尊印 明可加用見

十度內相又作為月禪智檀惠

五相善結印成已印心願喉頂

上散印 誦真言曰

字ホ牙タ可ニ引キ牙ハガラマキカシ

次佛眼印明

供薤薑酒團等右方也 半印
中心咒

灌油 祈願左 後夜四百五 日中三百五
私云以瓶及多羅油奉灌尊御頸
用心咒或中心咒

或云灌油之間以瓶不得觸尊御
頸百八遍滿了誦讚令剛合掌普
供養真言方法身偈能祈念也

第二第三第四復如是

祈願成就

供薤薑酒團等左方也 印言
如前

祈願 至心奉獻 黃薑酒團 唯願聖天 哀愍納受
祈願 護持

供了此時殊可祈願取未云

散念誦 仙眼 大日台 廿面 本尊 咒 心咒
喉与 調和 仙慈護法 施亦 太金 一字

五供印明 普供養 三力

現供 左方 爾伽

四智讚 本尊讚

普供養 三力 祈願等 礼仏 回向

至心回向 解界 撥遣 彈指三度

三部 被甲 普礼

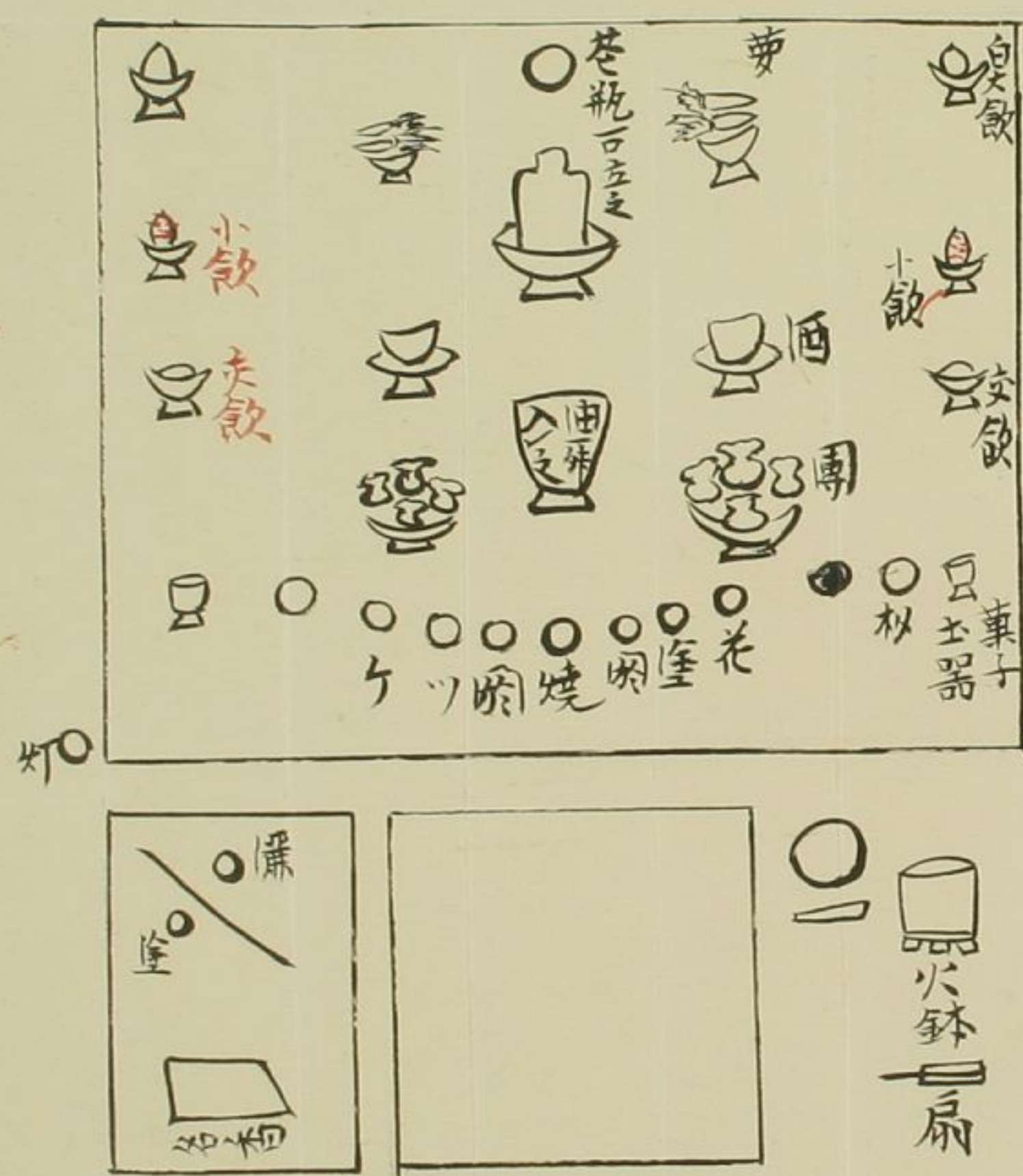
次取天奉居本坐 覆致取之能之滴
油之後可安置之

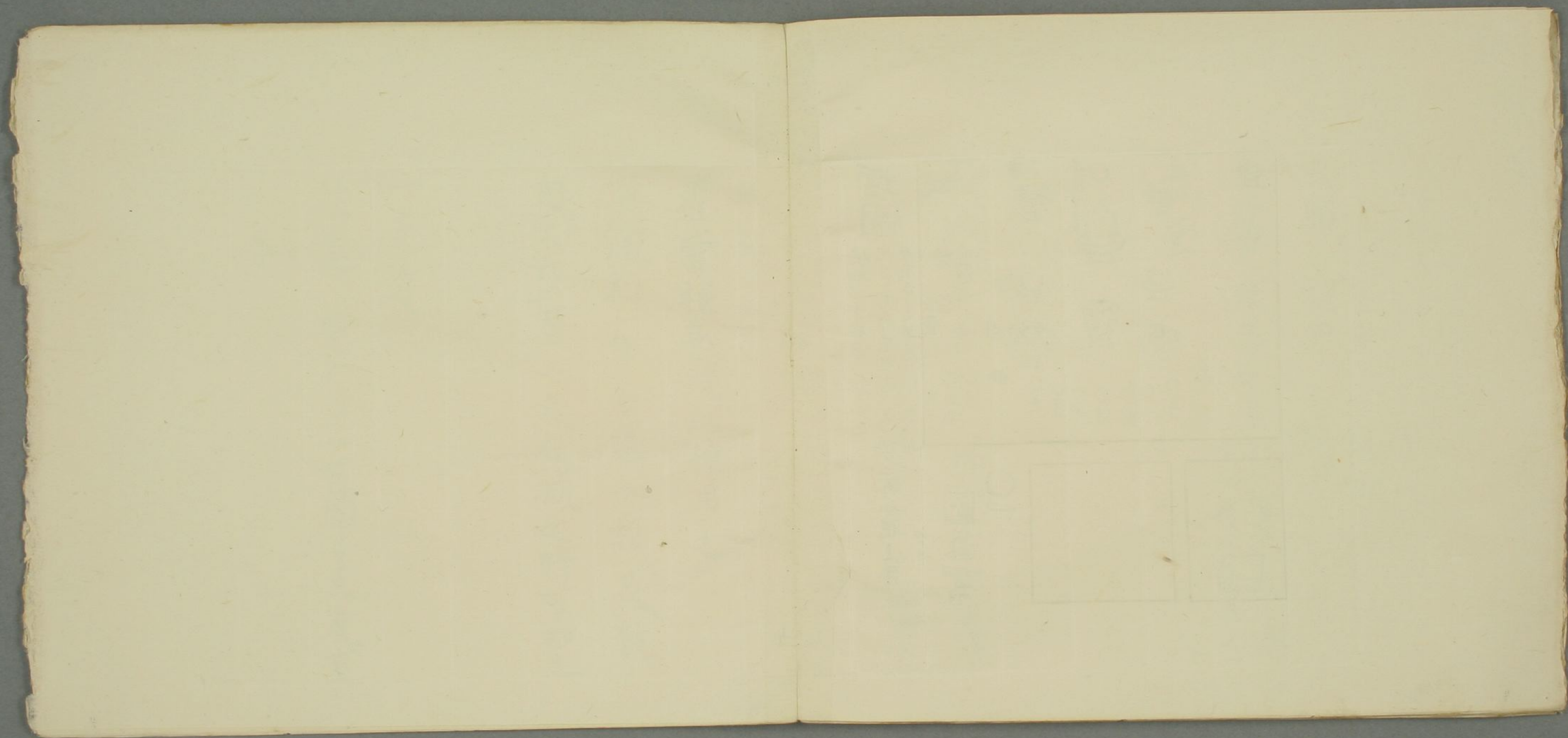
出堂

或記云若事遲々誦軍荼利真言
祈精修中若致障尋念十一面真言

壇圖

供物等皆同可居之
此日中作法也後夜三杯仙供之跡
左右居之要當酒團詳也





薤當根毎時以種用之

浴油初一外多羅入錐及數
旬不改替之自在減之時可加之

一支度

注進 聖天供一七箇日支度度

合子

檀密 谷香 白檀

壇一面 三尺寸 明机一前

燈臺二本 半畳一枚

壇敷布一端 壇供米 七石 上品
五石 中品
三石五斗 下品

油 七升 上品
三升 中品
三升 下品 炭二籠 火鉢二

阿闍梨兼仕一人 駟仕一人

淨衣 白色

右注進如件

年号月日

一卷數

聖天供所

奉供 ホリ

供養法々々々

奉念 ホリ
子三

佛眼真言

大日真言

十面真言

本尊大咒

同心咒

同心中心咒

悅與咒

調和咒

佛慈護咒

大金剛輪真言

一字金輪真言

右奉為護持大施主羽林殿下御

心中所願安定成就圓滿始自

去元二日迄于今日三箇日夜之間

殊致精誠奉供如件

御記云

建保二年七月廿七日於三寶院以御本
書寫之了金剛仙子憲原生年亦四歲
同七年二月六日高陽院殿仁玉經法被始
行惠身垂天壇勒之
不月坐主光室十二天壇光戶僧都之

