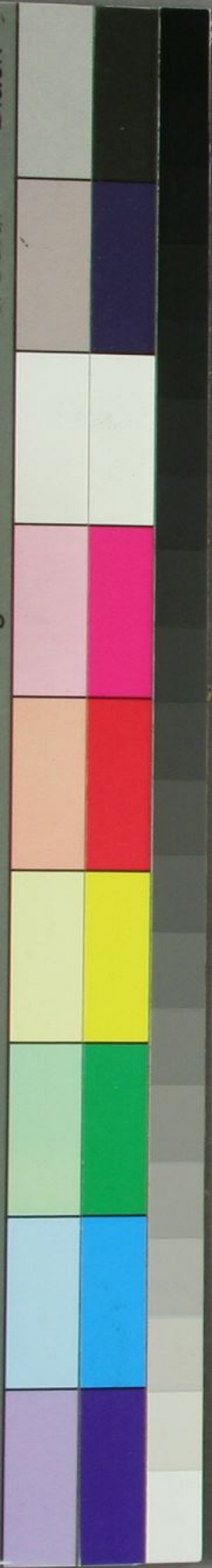
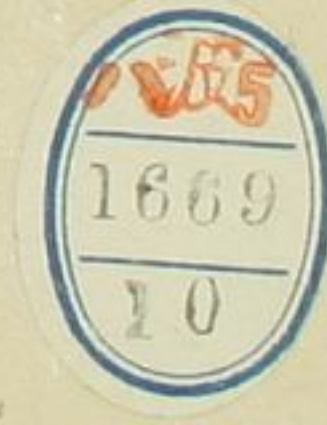


都表如意輪



八波5持  
1669  
10

都表如意輪

△  
松去解脫師子譯



都表如意輪王念誦軌云

次復安置本尊者行者自須敷已坐  
尊面西方存目前行者像前面東坐  
都表如意輪軌云

都者攝義攝入一切諸佛菩薩是  
故名都表有顯義顯現大光照

四天下是故名衣真攝一切諸佛

菩薩顯現目光令覩天下一切衆

生有此義故名曰都表聖如意輪

有衆生類無知此相不知此故不

作歸依能々可祕尋信心堅固者

可傳授之命終之時必生淨土晝

分六時行住坐常觀想莫廢

是法名曰日想正者住正念故

往生無疑云

都表如意輪私記天台云師曰以一切

佛菩薩大悲心攝觀音心中大觀

音等元量無數觀音但偏攝入此

如意輪心中日想觀十六想觀相第廿此

法中以日想觀為其終奉送觀是深祕耳云

或去此菩薩以大悲方便カ<sub>ラ</sub>現日天身<sub>ヲ</sub>  
利<sub>ス</sub>四天下<sub>ニ</sub>有<sub>ラ</sub>七星九曜十二天宮天<sub>ノ</sub>  
七八宿等元數天衆恭敬圍繞<sub>ニ</sub>  
御云天子所也

己上小野

或云應觀<sub>ス</sub>於虚空中有熾盛日輪  
之中有天寶座<sub>ノ</sub>上有<sub>ル</sub>孔字  
變成<sub>ニ</sub>金剛寶蓮華<sub>ト</sub>形變成<sub>ニ</sub>於

日天<sub>ノ</sub>變成如意輪菩薩其色身  
黃金放<sub>ツ</sub>火頰<sub>ハ</sub>唇光<sub>ニ</sub>照<sub>ス</sub>四天下<sub>ヲ</sub>首戴<sub>キ</sub>  
寶莊嚴冠<sub>ヲ</sub>項背佩<sub>リ</sub>圓光<sub>ヲ</sub>身具<sub>ス</sub>六臂<sub>ニ</sub>

