

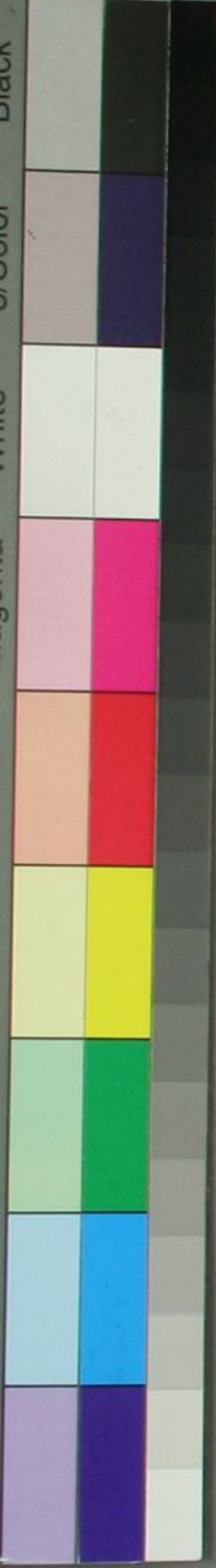
東大寺藥師院文書

正倉院御開封下行物  
元祿六年丙午五月廿

七

共卅參

特別  
八4  
3117  
8



門八  
號3117  
卷8

元禄六<sup>癸酉</sup>五月十六日

第七号



御用封下行物

執行  
茶師院祐想



早稻田大學  
25.4.13  
蔵 茶

下行米之度

一寺僧成業分拾人

米三拾三石

但一別三石宛

一三細精進料拾石訪分拾石

但一別

合貳拾石

但惣圓假屋以下之雜具等悉并受之

一神主裝束精進料

但一別

合五石

一奉幣使

二石

勅辰料七石

啓白料

三石

鎮主御供料三石 精進料七石 裝束料五石  
惣合貳拾五石

一大佛師

二石

精進料并扶助分

一別五石宛

合拾石

一小細

二石

精進料并扶助分

一別三石宛

合六石

一三堂公人

六石

精進并裝束料

一別三石宛

合拾八石

一平公人

拾石

精進料 一別三石宛

將裝束料 一別

銀子拾石宛

二口合米貳拾石銀子拾石

一別

一火工精進料

并裝束料

一鉦冶精進并裝束料

一別合五石

鎖三石料

但鎖三石宛

合九石

惣合拾四石

右ノ通自 公方為下行米被充行之刻時之代  
 及竹村八良等樹四聖坊被渡之也四聖坊配舍ノ  
 惣圍假倉<sup>堅</sup>造<sup>堅</sup>上層等至雜具止一ノ自開東御沙汰也  
 粗凡注之

一細引 五竹助

一白木錦櫃之蓋 拾五

一櫃之兩蓋 十六

一同荷棒 拾五本

一縹幕 廿四

但於舍所用之

一白幕 於舍所用之 二張

一床木 三御

但御倉之錠同時又ハ御封付時之用

此分者御用立御用封時御倉置紙之也

一燈油 五本

一雜中布 五端

一藻木蒂 六本

一同手蒂 四本

一油筒 廿四

一火打箱 一門

一蒸縄 八牙

此分者自前方之細石<sup>レ</sup>請取之御倉之活用遣之  
 但公儀之儀<sup>レ</sup>此分<sup>レ</sup>是捨注有之矣然御用以後相殘分者  
 三細處<sup>レ</sup>細<sup>レ</sup>之者也

一細綱 六竹助

一竹皮 一把

但御封之用也

一午榻 付枚三本

三ツ

但御倉階之下を以て宛並に午の榻

一蓋午榻 枚二本

或ツ

但倉へ入内公人各水之用也

一午行燈 用燈明

五ツ

一冊皮表

四枚

一豊鴻送

拾五枚

但於倉内公人の座を敷く

一箕

但倉掃除の時用之 三丁

一草蓆

五十一枚

一傘

但袋有之 御香之用 一本

此分御用以後相渡三細處也

御回封以後并領之分一以書立手形

御公儀に卷上之案文

一米或拾石

此代銀九百三拾目

一法倉錠前古銅木

三口分

一同不縁板

付榻下之縁 三通

一同不候錠

三

一同不古錠

三

一同所雲形

三約

一摠圍之竹垣

一修屋 但二月十四間

一同 但二月十四間

一修屋之費

一同薄緣

一同簾

一書所

一雪徑

一軒

三軒

六軒

十四枚

十二間

或軒

八軒

一多宝物筆 付袋

一蓆

一筵

一考流道

一丹波表

一行燈

一午桶 付抄五本

一簀

多軒

半一枚

百半枚

十枚

四枚

五門

五門

三丁

右之通如先親石殘并更仕以上

元禄六癸酉年八月十二日 執行兼師院

御宝物舍所

四聖坊

都維那祇想  
判

