



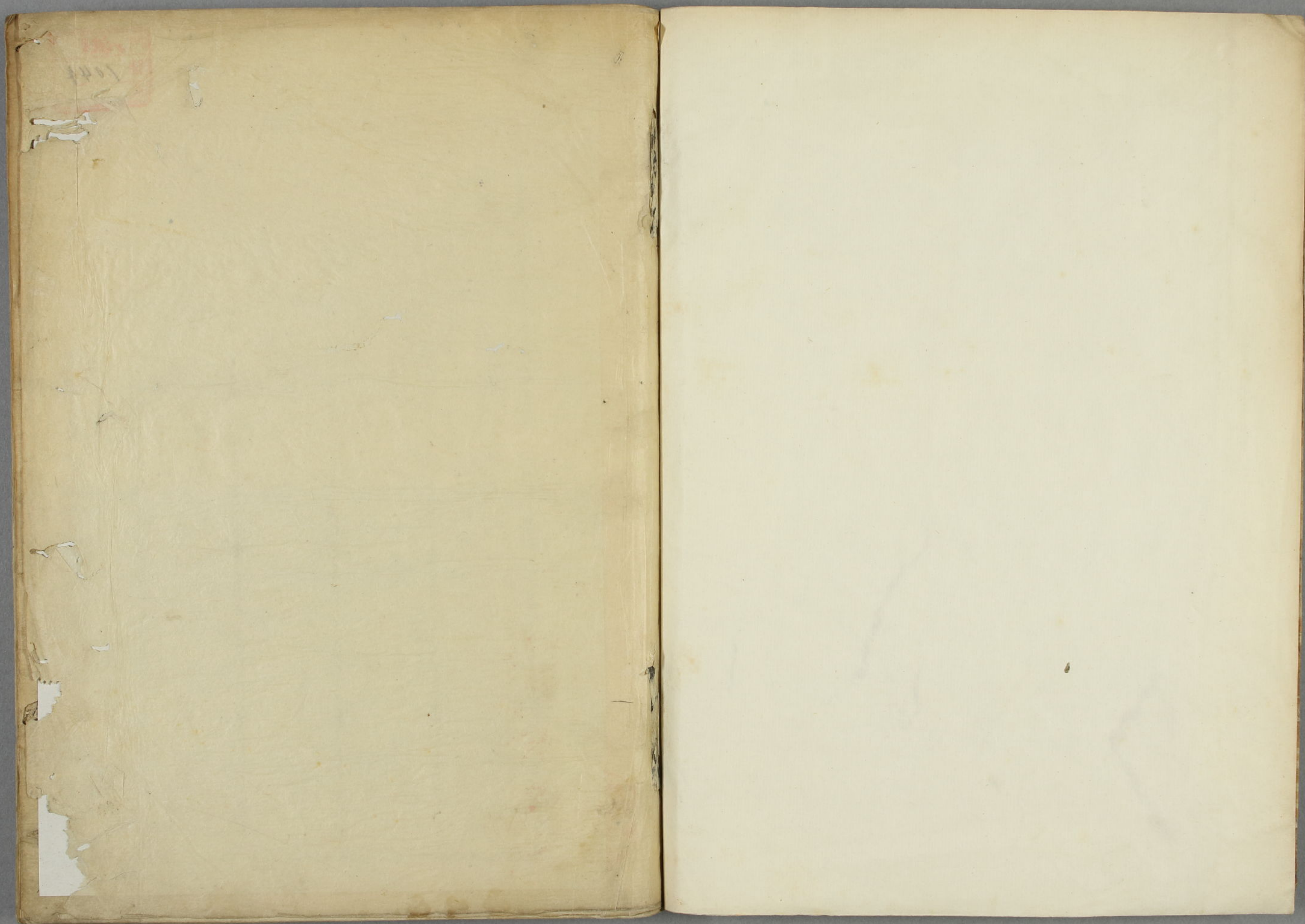
東福南禪相國崇汎銀
由本名僧傳

傳紀部
第十四
共

八十八

八波4
1044





門八波
號 1.044
卷



慧日諸塔頭歷代畧宗派
朱園石看東福歷代
兼石看諸寺開基

開山東
東福牙二世
山湛奕謚金覺禪師右詔錄傳見敕書

第二世
勅謚大智海禪師 東光寺開基

三、
松嶺義禪師 塔曰如意菴

四、
虎園鍊禪師 塔曰海藏院

五、
西浦曇禪師

六、
石林泉禪師

七、
復雲抗禪師

八、
愚直侃禪師 塔曰妙德菴



第九世

檀溪涼禪師 塔曰養眠菴

第十

龍峯雲禪師

十一

岳門關禪師

十二

日田涉禪師

十三

澤城說

十六

南堂薰

十八

五峯頊

十九

慈山振 塔曰心源院

廿一

天津源

廿三

南陽秀

廿四

在光讓

廿五

直傳流

廿七

清閑要

廿八

浦雲棟

廿九

濟川舟

三十

悅翁折

三十二

密溪深



第三十三世

月海修禪師

三十五

薰堂檀

三十九

如心忠

四十一

月泉洵、童眠菴

五十九

東曜窟、心源院

六十一

東明旭

三聖中真

性海靈見和尚塔曰退耕菴

京師萬壽禪寺

開山十地

覺空禪師 嗣聖一因師有萬壽緣起天佑

同

寶覺、梵假記

開基

南禪虎

海藏院

嗣寶覺禪師

開基

東福檀

龍眠菴

嗣虎溪鍊

東福德中光伯

南禪月

泉祥洵

東福儀

雲示敷

東福東昇希果

南禪林

童東真

微笑軒

萬壽

泉合淨

嗣虎溪鍊

善天恩溪知至

南禪邵

外公英

嗣虎溪鍊

南禪月建合諸

東福作成合律
東福汝源合見

東福高岳合松
南禪剛外合采

天護卷同
萬壽誌泉合律

嗣虛閣有詔錄

東福在共希讓

嗣章泉本詩知有
有詔錄行狀

兼天恩法知至

南禪邵外合英

南禪月建合諸

東福瑞雲合從

東福作成合律

普門玉仲法種

南禪文坡合總

東福怡伯合悅

真如無外合用

退耕卷

南禪性海靈見

嗣虛閣有石屏集行于世

東福明江聖悟

東福中川永原

東福張嚴陽聖秀

東福旭昇惠桑

安國允芳惠菊

南禪空雲圓心特賜佛智大照國師

南禪錦甫惠鏡

東福虛白靈真

妙德普

東福愚直師侃

嗣空覺禪師

愚和尚南遊至日於臺山路上拾得小衣天珠
像每準和尚有發誓云 童子入幻塵通身淨是
少回首五臺山忘却來時道日本師依上人号愚
直冒暑遠來乞乞語為證以其情真誠至誠至故
筆此遺云 一字休言不知書与他賢者本同初
元益委曲還知不終日不違我自透
大德三年六月前在阿言三東家淨日書于雪
竇雲鳩

南禪斯 五光幢 寶勝院 嗣理中則

東福栖岩德肖
東福圭甫光瓊
東福芳鄉光瑤

東福蘭圃光秀
南禪天倫光澤
東福玉峯光璘

松月軒

嗣愚直依

東福天潤
普門器之聖琳

南禪月溪聖澄

東福趙良

喬光瀉

真如雲喬聖真
塔曰勝樂軒

東福惟良
東福周

敬光謹

南園且
嗣趙喬瀉新築一字改勝樂扁良岳
上皇特賜金福伽梨良岳院号

東福天澤園音

夜泊軒

東福東飯光杉 嗣斯立光幢

心源院

東福起山師振 嗣恩直流

東福東躍利魚 頂相贊大明僧錄右街善世
勅賜隆國開山第一代住持大虛顯日本東耀
禪師真像讚印

如意菴

萬壽松 嗣室覺禪師 東福惟敬光謹

南禪茂及善最 自和院花野人

枯木山童吟菴派

東福南國宗純

東福直山玄侃 東福天覺宗綱

正法明室玄亮 表德号笑瀾
右清淨集

東福大虛玄冲

昂宗院

東福剛中玄泉 嗣日州大慈寺開山玉山玄提佛智大通禪師
：：嗣大明右詔錄

南禪友 師宗中真 真如顯宗三尊想

長慶庵 曰曰南宗菴山号如意

開山直山書流嗣大明國師

南昌院

新報南昌院文錄乙未七月十五日於高野山為東福岩岩書隆嗣熙春劉白秀次子殉死

南禪堂張方石

成就院

東福菊莊有恒棠陰召中真之

奎剛山霖棘菴派

開山東福第世白雲惠曉禪師

後伏見院正安三年丑年謚佛照禪師塔曰常寂額
後伏見院宸翰也塔銘雷密住山普濟慈惠大師撰
佛照頂相有幻在中峯和尚之贊右語錄

不二菴

南禪陽方秀嗣靈元性後

悅守懔

真如湘雲守流

岳吳駁

真如雲岫守端萬壽月汀守澄

真如桂菴守廣南禪集雲守藤

白霄軒

東福大虛祥廓嗣汝南惠微東福羊英惠省

萬壽守雲惠級

同聚菴

開考東福琴江金董

東福汝南惠微

東福文法元作

東福文伯元郁

東福竹英元龍

東福茂伯金才

真如常岳元公

真如錫法元真

真如錫法惠緒

大機軒

開考真如石田守玉

真如石田守玉

善惠軒

南禪彭叔守仙

有錄酸齋集 猶如昨夢集 嗣自悅守擇

東福咲隱善禱

東福丹岳善忠

碧石玉山正覺菴派

東福丹岳開山東

福山農惠雲讚佛知禪師 傳見于濟北集

東福瑞

岩日雲現 嗣佛智 雲川 藏靈鋒惠劍 嗣佛智

南禪九峯詔美天

嗣靈鋒 應永十二年仲冬十二日徧告山中諸先生入石龕

本寺住持某鳴鐘穿衆而至者僧問曰如何是末後一

師奉一指示之仍命維那誦般若心經至第五會自入龕

閉戶云

超格受傑

春芳受和

古心受椿

卿俊受入

東福琴 由受標 普門義海受宣
真如儔 甫受倫 真如嗣叔惠云

我淨山永明院派

東福第廿五 開山藏山須空勅謚圓鑒禪師 有語錄傳見于林書

伊賀 高城息菴知正 伊賀瑞光山手等母國寺三親

伊賀 客國星山至道 東福悅雲宏怡 塔曰瑞光菴

開基 智覺菴 全屬永明院

開基 南禪大道一以 嗣藏山有語錄行狀 吉山明北殿司 嗣大道一以

南明院

東福業佛明紹

淨智逸 叟良驊 東福細宗宗揚

東福快菴祖驢

東福甘澤宗霖

壽福清 潤永觀 壽福一了宗登

真如玉今宗琛 東福天翁永幸

東福惟心明知 真如泰岳朋宗

開基 正光廣

開基 天童固山一翠 嗣藏山須空

普門鐘 谷利闡 東福日照朋東 塔曰永傳菴

東福季宗初真 東福翠岩啓洪 塔曰傳芳菴

東福每慶至清

東福魯嶽永璠塔日常春菴

光明院

東福金山明和嗣大道以

東福心月宗說

東福秀芳光瑞

東福希雲惠澤

聖福實證光秀

東福猷甫光璞

聖福通叟惠徽

東福瑞雪光欽

東光寺派塔寺每之

東福晉安

開山圓覺每為照光謚大智海禪師

曹源院

南禪大陽義冲

嗣每為照元右行次

東福平川禮浚

東福振名共玉

東福瑞甫禮祥

成道字山義象

東福越溪禮格

南禪大翁礼用

永安院

南禪意德至序

嗣每為照元右行次

東福惟楷見進

普門可序祖然

東福香仲見橋

圓覺大素方中

願成寺

淨智南洲宏海謚真應禪師

嗣元菴普寧在圓覺塔日藏雲菴

圓覺天外志高 顯真覺禪師 在圓覺塔日瑞光卷
淨智密林志稠 建長古岩元陳

東福弟世 正統院派
開山月 形孫海初謚法也禪師 有行狀

東福鉞 翁了愚 東福大鼻了喜

東福綱 宗了紀

東福桃 源了勤

東福南 海空洲

東福雲 豐靈瑞

東福中 叟良鑒

東福桂林明識

智光院 今屬正統院 光明院派

金山明和禪師

禮伸信

東福惟香永哲
東福惟舟永海

超 洲悅

笑翁虎

承岳水

大慈菴派

東福弟世 開山痕

兀大慧謚佛通禪師

有十年訣 枯本集 法華要抄 行于世 有行狀

普門傑

山寂雄

長福南明寂詢

東福心 嶽通知

東福鑑仲真遠

東福起 童永春

圓覺本叟童甲

玉 拙童璠

不出世

東福圭 叔童玄

真如高 峯龍傑

清光院

清光院 龍永春

嗣鑑仲遠

禪真直 中汲

東福九 鼻永鶴

普門玉 闕永連

天得庵

東福無 夢一清

嗣玉法瑤、嗣聖一國師渡常在大丈山暉東陽會程素拂在唐三十年冬華頂每見先觀又參吳名如世級朝至持帶斗山玉福寺為准嗣山云云

東福秀 岩九穎

萬壽東 林蒼雲

東福真 牧祖蘊

東福陽 岩海亭

達仁南 英室詔

東福大 機惠雄

達長笑 雲清三

南禪文 英清釋

莫如栢 庭清堅

盛光院 寺寺派派斷絕塔寺每云

東福第十世 開山直 翁智似

有語錄 古塔銘南禪

寶隆 山禮

正義 以下皆佛印直嗣

大應 信和香

寶隆 山禮

勝光 樹知願

頭祥 澤益

報恩 室正機

淨士 鍊正日
妙觀師 正受

世後
萬壽寺 覺知微

萬壽山 岳巖藏院 泐

東福第廿二世
開山建 長南山古堂 有詔錄

南禪乾 峯士曼 諡廣智 國師 泉州海會寺開山

東福遠 中長 琮

建長石 忌長 珉

圓覺傳 宗長 汎

東福勝 剛長 宗

圓通 震正 拳

車僧 顯正 虎 或曰破軍有

祖東 僧入 太先 侍暉 東陽

東福天 尊祖 琰

南禪韶 陽長 遠

宗福瑞 峯 麟

真如悟 辰長 勤

成道靈 岳士 稜 光通別峯大殊諡圓光國師

靈芝峰 桂昌 庵 汎

東福十二世
開基 双 峯 諱 系 源 有 詔 錄

後身多上皇特賜双峯禪師號又親深宸翰旨特賜萬年桂
昌精舍八字賜之南禪童林和尚有掛額佛受師滅後六年
曆應三年十一月古日勅諡双峯國師

頂相有月江和尚清拙和尚之禪語

東福大 方源 用 副双峯塔曰大仙庵 有法語

南禪景 南英 文

南禪梅 湖桂 林

東福竺 峯惠 心

真如叔 緜瑞 琇

真如雲室惠慶

芬陀利華院

潤基南禪定山祖禪勅謚普應圓融國師 嗣五季

東福益翁祥學

木成寺派

東福十三世開山南禪潛溪處謙特賜普圓國師 有詔錄 武州人 聖 并行實一編

東福夢岩祖應勅謚大智圓應禪師 有早霖集行 于世

東福少室通量 聖福大祖契觀

東福竹溪妙洪 南禪存畊祖點

東福雪岩祖光

常照庵

東福大輝祖琛

潤基南禪日東祖旭

圓貴屋方子烈

東福悅堂祖澤

大雄菴 孤脈新絕塔寺每三

東福第十四世開山東福天柱宗吳 有海滴集行于世

分之二南禪僧錄司剛室寬公大和尚之所賜
序者也書以為後

○妙手南和尙小江戶其東禪寺一山之
 妙手寺後設大心院二住持長已為之
 ○日揚屋和尙秘安寺後設西澤院一住持之

相國開山七朝帝師

大智南禪屋妙範智覺普明國師

華洋相國容周頌
 春雲南禪馨栴桂
 相國岩周紳

改光德光源院南禪高妙安
 慈照寺魚住鹿苑錄僧事
 明岳瑞熒
 慈照院惟山

臨川伯瑞壽
 光原院圓覺室周圭
 相國岩栴寅

慈恩寺無住善春
 真如明周晟

相國中嚴周靈智海大珠禪師
 相國心周操

相國童珠崔琇 | 相國少董梵

相國室周財

相國清父

相國法住院宗中 | 臨川木周久 | 童首座周真 | 相國春岩 | 仙溪

相國國鑒梵相 | 相國春林周藤 | 田祖暎 | 玉琳甫新奇

達長山音慈永佛觀禪師 | 相清祖佛運禪師

相國時正真如東剛 | 岳才周篤

天龍極志玄佛慈禪師 | 相國常德院確明應佛日常光國師

相國不松院仙安佛德大滿禪師 | 相國仙梅真

南禪山宗等貴佛眼天祐禪師 | 甫建寅 | 建長弘長智等芳

相國退藏山永隆 | 相國照時山永崇

相國簡翁慈敬 | 相國原古枕智 | 陽晨真如瑞祐 | 真如光景

相國夫堯甫溫 | 真如右文 | 真如岩承宏

養源仲芳 | 南禪橫川景三 | 等持瑞亦周嚴 | 真如立依

真如州圓修 | 真如苑英 | 華物外軒芬 | 南禪豐光寺笑承光

北山鹿苑寺
南禪鳳林 兼章

心華院
相國文嶺 兼良

大通院
真如魯等與 兼子

圓覺英兼復
真如真兼本

卷良春院
真如嶺松 後附与大智派下俗姓明叟

勝定院
南禪海絕中津佛智廣熒淨印劫聖國師

天童山乾玲圓兼宏瀟禪師

大梅
相國文洞等明 南禪梅叔法霖 智法玉

雲貞
相國睦梵怡 相國林及妙貞

靜香
桂月法修 南禪雪法抄

相國明後哲 相國桃源瑞仙

軒号梅岑在迦州山上後附与
慈惠景徐故今与慈惠附庸耳

長德院
相國隱鄂惠叢佛惠正續國師 南禪明瑞智 臨川要瑞惠

建長印等曇 真如湖桂 等持材瑞茂

相國春江瑞超 長德梅南瑞慎 輔惠諡 英惠仗

亨川
坡景印 溪倫

普光院旧号乾德塔曰初利天宮又天覺寺永泰院

相國懽中諦真性圓智禪師——南禪聖

真如蘇光文集——東亮相國桃種——和等浮——英嚴

藏集都文德正盛——慶正善——村正松——相國清壽泉——松梁

臨川點妙誠——惠林院南禪岳周崇——南豐相國子全固

真如東果——冷光真如岳曜——冷香演——惟周益

系銘——相國雲全祥

梅清——南豐真如川珉——景仙——朝宝——溪怡

慶雲院旧号壽德
南禪益周仲

寶幢秋梵持——等持錦周瓜——南禪文壽頭

松鷗——季勝——梅村——利貞——智晁

林光院——真如亦悅——英沼——真如室兼丹——真如三瑞省

慈雲——相國瑞周鳳典宗明教禪師——南禪點壽昭

自牧——真如建壽寅——真如香慶集——岩慶讚——相國玉慶瑞

通言——圓覺溪麟——圓覺建旌——相國史真如光——相國玉慶洋

南禪龍周澤

慈光院相國在中菴—相國用材

宜州梅岑南禪景麟

真如祐定

英戶瀑—真如萬永

真如天玄

相國覽顯吉

汝梅璉—南禪有周保

南禪所顯暉佛性本源國師

禪集甫辨才—岩行求

梅傳燈

相國春湖

印方真

岩機活

南禪山一寧妙慈弘濟大師

雪村友梅室覺真空禪師

雲頂院

南禪太宗渭

南禪村英宗播

天李龜瓊真葉

天龜龜集澄

雲南禪如集亮

琴村桐—臨川所英旭

天龜龜之宗歲

等持松岩勤

文悅

真如雪溪集五—洞集宣

玉龜共昇

相國雲溪文山—聖福啓宗兼祖

南禪九宗成

元宗朝

文鳳韶

審亦

等信

相國

愚溪等厚

