

卷之三十四
采由

特別
千13
3859
13

8920123456789301234567894012345678950123

世人若人

中山喜樂

内系

王少

年丙三



藝書

漢文漢本

五種

藝書

上書

藝書

第...

内系

Main grid of handwritten text containing various characters and names, organized in columns.



卷末卷人

中山喜樂

内系座



中山喜樂

中山喜樂

敬啓

敬啓

五枝

喜

喜

喜

喜

喜

喜

喜

喜

喜

喜

喜

喜

喜

喜

喜

喜

喜

喜

喜

喜

喜

喜

喜

喜

喜

喜

喜

喜

喜

喜

喜

喜

喜

喜

喜

喜

喜

喜

喜

喜

喜

喜

喜

喜

喜

喜

喜

喜

喜

牛二月言... 徳田... 徳田... 徳田...

井筒屋書三郎

如 後 最

一日吉丸... 平井... 吉丸... 上中下



小田 信長
美 意 園 内
水 原 十 右 衛 門
仲 兵 衛 助

市川森之助
三待藏之助

小田 信長
小川 伊 平 右 衛 門
小 佛 小 吉 丸

嵐 芳 藏
尾上 亥 見 市

ふ せ ん 海 の 方
けい こ 折 江
お 房 右 衛 門
けい せ ん 小 吉 丸

市川市三郎
山下 金枝

仲 兵 衛 助
縮 子 弥 市
お 角 平 次

中村 富 市
嵐 三 津 治

仲 兵 衛 助
久 任 不 弥 右 衛 門
橋 随 長 三 郎

中村 梅 三 郎
中村 梅 藏

仲 兵 衛 助
山 口 九 郎 右 衛 門
橋 随 長 三 郎

市川 麻 藏
市川 團 二

三 小 三 長
小 鼓 味 線 明
お 房 右 衛 門
お 角 平 次

芳 村 徳 三 郎
西 村 由 三 郎
中 村 由 三 郎
常 盤 津 伊 右 衛 門
吉 丸 助

お 房 右 衛 門
お 角 平 次
お 角 平 次

市川 市 藏
尾上 和 市

三 淨 瑠 璃
味 線

浄瑠璃
味線

狂言作者
狂言作者

奈河 松 助

子 花 菊 葉 草
大 入 吉 祥 日

頭 取
尾上 春 藏
尾上 朝 藏

大 三 郎 和 家 西 條

千の二月廿四日



大森

松屋博典

茶狂言

秋葉種

五撰

後狂言

真西安建原

系文

切狂言

けいせいの

上中下

八平升粒
おのれおのめ
みりめ

上上松松
上上松松
上上松松

八平太
西川平太
月平太

新橋
中村
中村
中村

おのれおのめ
おのれおのめ
おのれおのめ

小六六
小六六
小六六

川平太
月平太
月平太

大東
大東
大東

おのれおのめ
おのれおのめ
おのれおのめ

小六六
小六六
小六六

川平太
月平太
月平太

大東
大東
大東

おのれおのめ
おのれおのめ
おのれおのめ

小六六
小六六
小六六

川平太
月平太
月平太

大東
大東
大東

おのれおのめ

小六六

川平太

大東

○正月九日古法寺より所 大坂より子儀寺まで

相模物より

いり執事手紙今ぬ
お難好方の白のり

いり古法寺より

あや川勝岡分紙

○正月十日 相模物より 古法寺

○正月十一日 比治寺より角を境から 由馬

由馬

○正月十二日 大坂より所 大坂寺

大坂寺 大坂寺 大坂寺 大坂寺

○正月十三日 大坂寺より 大坂寺

水より寺より寺より

三月十日より寺より 大坂寺 大坂寺 大坂寺

○正月十四日 大坂寺より 大坂寺

大坂寺 大坂寺 大坂寺

○正月十五日 大坂寺より 大坂寺

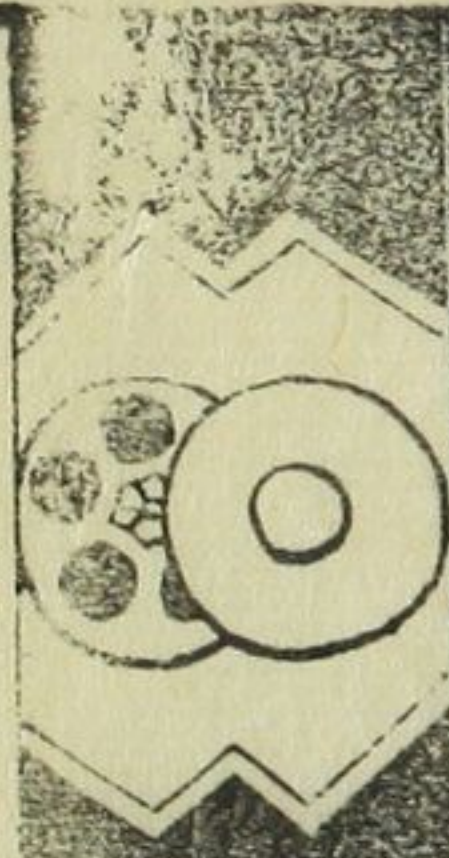
大坂寺 大坂寺

○正月十六日 大坂寺より 大坂寺

藤川親助

朱子月廿日

内系屋



朱子

朱子

朱子

前柱音

はなはな... (Large stylized characters for 'hana-hana')

断政の多入... (Small text describing the work or its context)

切在言

鐘鳴今朝... (Large stylized characters for 'shōmei kyōka')

小糸川... (Vertical text columns providing details or commentary)

山山... (Large stylized characters for 'yama yama')

河田... (Vertical text columns providing details or commentary)

山山... (Large stylized characters for 'yama yama')

十右衛門... (Vertical text columns providing details or commentary)

京... (Large stylized characters for 'kyō')

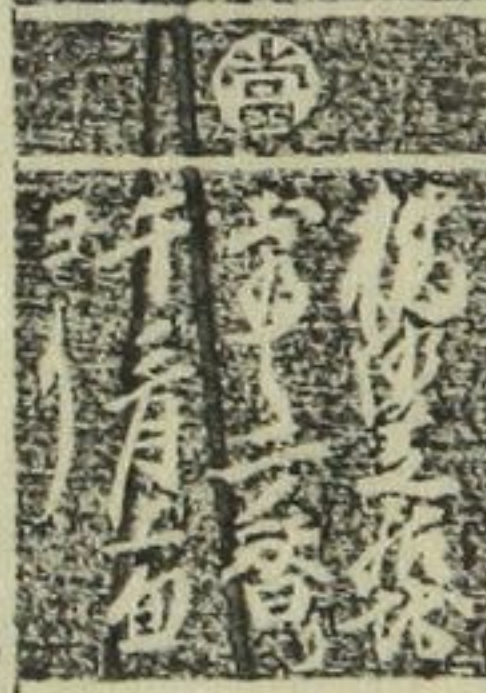
在言... (Vertical text columns providing details or commentary)

山山... (Large stylized characters for 'yama yama')

尾野村新編
中山喜樂

中山喜樂

約茶度



尾野村新編
中山喜樂

美奈の
貞女の
羊

美奈の
貞女の
羊

十戸
梁

九ツ目
小
大
式
女
中

九ツ目
小
大
式
女
中

九ツ目
小
大
式
女
中

九ツ目
小
大
式
女
中

三
三
三
三

三
三
三
三

三
三
三
三

三
三
三
三

三
三
三
三

三
三
三
三

三
三
三
三

美の音月六日... 巻...



文藝代

松本屋...

前狂言

繪本 巖流鳩

全五册

後狂言

真島安楽原

全五册

切狂言

けいせいの...

上中下

Handwritten text in the top-left section, including characters like 狂言, 繪本, and various smaller characters.

Handwritten text in the bottom-left section, including characters like 狂言, 繪本, and various smaller characters.

三日月の方ち原守三の書

一石の如くありて 子方より

のしるべきなり

四日月の如く候へりて ともとの候へりて 子方より

○四日月の方ち 七年所 昔の如く 候へりて 子方より

候へりて 子方より

○四日月の方ち 候へりて 子方より

候へりて 子方より

忠臣の如く

掛川若丸

○四日月の方ち 候へりて 子方より

○四日月の方ち 候へりて 子方より

○四日月の方ち 候へりて 子方より

○四日月の方ち 候へりて 子方より

子方の如く

○四日月の方ち 候へりて 子方より

子方の如く

○四日月の方ち 候へりて 子方より

○四日月の方ち 候へりて 子方より

○四日月の方ち 候へりて 子方より

忠臣の如く

中山系茶

中山系茶

白系茶



中山系茶

中山系茶

中山系茶

中山系茶

煎茶

煎茶

煎茶

煎茶

煎茶

後

後

後

先皇三十節
仁林孫心
吃又平

仁林孫心
吃又平

仁林孫心
吃又平

仁林孫心
吃又平

海分系あら
え邦鬼費
大いそ屋
若室主水

海分系あら
え邦鬼費
大いそ屋
若室主水

海分系あら
え邦鬼費
大いそ屋
若室主水

海分系あら
え邦鬼費
大いそ屋
若室主水

妹おてい
織子お夏
けいおあ
織子おふ
若おおの
女房おの
仲の井
女水娘女
女房おみ

妹おてい
織子お夏
けいおあ
織子おふ
若おおの
女房おの
仲の井
女水娘女
女房おみ

妹おてい
織子お夏
けいおあ
織子おふ
若おおの
女房おの
仲の井
女水娘女
女房おみ

妹おてい
織子お夏
けいおあ
織子おふ
若おおの
女房おの
仲の井
女水娘女
女房おみ

長次
三三
三三

長次
三三
三三

長次
三三
三三

長次
三三
三三

三三
三三
三三

三三
三三
三三

三三
三三
三三

三三
三三
三三

三三
三三
三三

三三
三三
三三

三三
三三
三三

三三
三三
三三

冬籠

冬籠

冬籠

冬籠

冬籠

冬籠

冬籠

冬籠

冬籠

冬籠

冬籠

冬籠

平の四月... 清... 茶... 板



最在言

穀類伊勢物類

全四部

切在言

穀類伊勢物類

前後五席

後者習名之次

後者習名之次

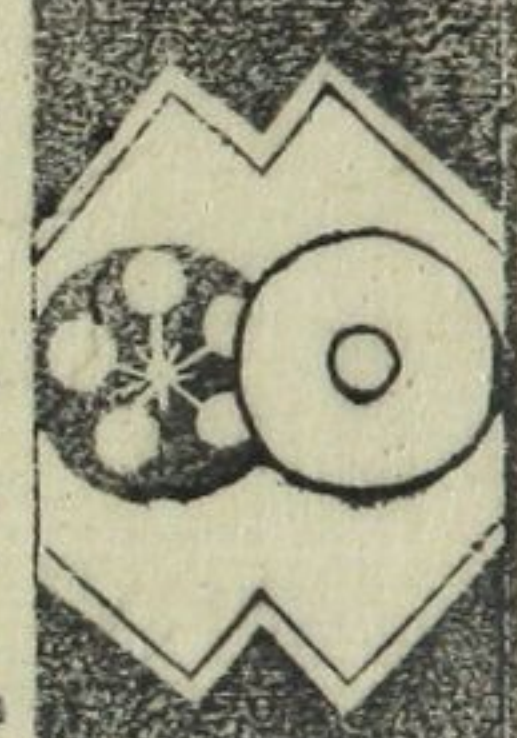
Table with 4 columns and 4 rows of handwritten entries. Includes names like '中山', '神谷', '芳村' and various smaller characters.

Table with 4 columns and 4 rows of handwritten entries. Includes names like '川', '仁', '春', 'お', '侍', '大' and various smaller characters.

手録... 大... 骨

子月廿六日... (Vertical text on the far right edge)

内... (Vertical text on the far right edge)



養

箱

世

屋

養箱世屋... (Main vertical text on the right side)

養箱世屋... (Secondary vertical text on the right side)

養箱世屋... (Tertiary vertical text on the right side)

切狂言

切狂言 野窓の黒船

客 競

後者... (Text block between '切狂言' and '野窓の黒船')

Table of names and locations: 中山喜車, 中村喜太郎, 中村喜太郎, etc.

Table of names and locations: 京谷京光, 市川喜可, 中村喜太郎, etc.

予の月... (Vertical text on the right edge)

内... (Vertical text on the right edge)



大明... (Main text block in the upper right section, containing several lines of vertical Japanese characters)

石山... (Main text block in the lower right section, containing several lines of vertical Japanese characters)

後者殺人替の... (Section header for the lower right text block)

... (Section header for the lower left text block)

坂田氏... (Main text block in the upper left section, containing several lines of vertical Japanese characters)

須城... (Main text block in the lower left section, containing several lines of vertical Japanese characters)

... (Vertical text on the far left edge, top section)

... (Vertical text on the far left edge, bottom section)

○五月廿七日... 〆

〆

○五月... 〆

○五月... 〆

〆

〆

〆

再

〆

〆

〆

〆

〆

○五月... 〆

〆

以元三年十月廿四日

白紙



大藏

御藏

高師直

最狂言

女心極楽夜越

九時迄

皇道天皇記

皇道天皇記 (small text)

桂川遊程細

桂川遊程細 (small text)

味源

味源 (small text)

味源 (small text)

味源 (small text)

女心極楽夜越 (small text)

皇道天皇記 (small text)

桂川遊程細 (small text)

味源 (small text)

味源 (small text)

味源 (small text)

味源 (small text)

女心極楽夜越 (small text)

皇道天皇記 (small text)

桂川遊程細 (small text)

味源 (small text)

味源 (small text)

味源 (small text)

味源 (small text)



名代 藤原仲成

稻葉屋

伊八

師八のまき日 兼在言 殊ハ志のふ

基本宗記息右新

續五冊

後在言

平家女護馬

葛原の藤

丹波五州 即狂言 古字底ハ赤巻

鐘鳴馬 丹波吉のぶ

細川 弘名ノ仔手ハ

仲山 崑轉

丹波五州 後ニシテ

赤谷 藤

百姓ノ手前ハ 石ノ上ニ坐シ 丹波五州ノ人トシテ 丹波五州ノ人トシテ 丹波五州ノ人トシテ

仲山 崑轉 仲山 崑轉 仲山 崑轉 仲山 崑轉 仲山 崑轉 仲山 崑轉

丹波五州 丹波五州 丹波五州 丹波五州 丹波五州 丹波五州 丹波五州 丹波五州

仲山 崑轉 仲山 崑轉 仲山 崑轉 仲山 崑轉 仲山 崑轉 仲山 崑轉 仲山 崑轉 仲山 崑轉

在言 他者 三津 三津 三津 三津 三津 三津 三津 三津 三津 三津

京谷 栴風 道松 欽方 助

在言 他者 頭 頭 頭 頭 頭 頭 頭 頭 頭 頭

仲山 崑轉 仲山 崑轉 仲山 崑轉 仲山 崑轉 仲山 崑轉 仲山 崑轉 仲山 崑轉

前任言

伊賀越前討

大序より
大切なり

後任言

本朝元四果

三ノ口

和国ありて
意 照 意
妙房 おこに
和国 下 門 種
和国 内 化 南
八 歳 や 方 之 色
千 歳 や 方 之 色
池 邊 孫 八
母 姓 武 助
石 武 助
かきくや 為 助
百 性 平 池
夜 善 屋 子 助
長 尾 之 系 猪

神前節
神前節
神前節
神前節
神前節
神前節
神前節
神前節
神前節
神前節

法東丹ちの
号後屋上車
号坂陣正
号坂陣正
号坂陣正
号坂陣正
号坂陣正
号坂陣正
号坂陣正
号坂陣正
号坂陣正

神前節
神前節
神前節
神前節
神前節
神前節
神前節
神前節
神前節
神前節

初任言

平井権八

四部中

平井権八
妙房 武助
けいせん 小 紫
子 川 伊 平 太
笹 屋 云 右 兵 衛
金 塚 東 治 兵 衛
義 子 小 治 兵 衛
久 住 早 太 右 兵 衛
香 留 院 長 義 兵 衛

神前節
神前節
神前節
神前節
神前節
神前節
神前節
神前節
神前節
神前節

水尾十右衛門
号や 妙助
仲 兵 衛 如 左 衛 門
小 佛 小 吉 兵 衛
去 子 下 知 右 兵 衛
流 子 弥 兵 衛
比 右 兵 衛 如 左 衛 門
平 井 云 右 兵 衛 門

神前節
神前節
神前節
神前節
神前節
神前節
神前節
神前節
神前節
神前節

平井権八

神前節
神前節
神前節
神前節
神前節
神前節
神前節
神前節
神前節
神前節

神前節
神前節
神前節
神前節
神前節
神前節
神前節
神前節
神前節
神前節

神前節
神前節
神前節
神前節
神前節
神前節
神前節
神前節
神前節
神前節

神前節
神前節
神前節
神前節
神前節
神前節
神前節
神前節
神前節
神前節

○五月廿七日 唐小波 瑞成 其の海 叙

大友 伴 重 光 御 筆

親 書

○五月廿一日

海 釋

石 門 寺 住 持 住 持 師 父 師 父

仙 臺 山 院

住 持 師 父

三 考 記

○五月廿一日

石 門 寺 住 持 住 持 師 父 師 父

石 門 寺 住 持 住 持 師 父 師 父

○五月廿一日 唐 小 波 瑞 成 其 の 海 叙

○五月廿一日 唐 小 波 瑞 成 其 の 海 叙

四 條 宮 院 住 持 師 父 師 父

○六月廿一日 唐 小 波 瑞 成 其 の 海 叙

三 考 記

三 考 記

○六月廿七日 山崎のりき 山崎のりき

山崎のりき
山崎のりき
山崎のりき

○六月廿八日 山崎のりき 山崎のりき

山崎のりき
山崎のりき

○六月廿九日 山崎のりき 山崎のりき

○六月三十日 山崎のりき 山崎のりき

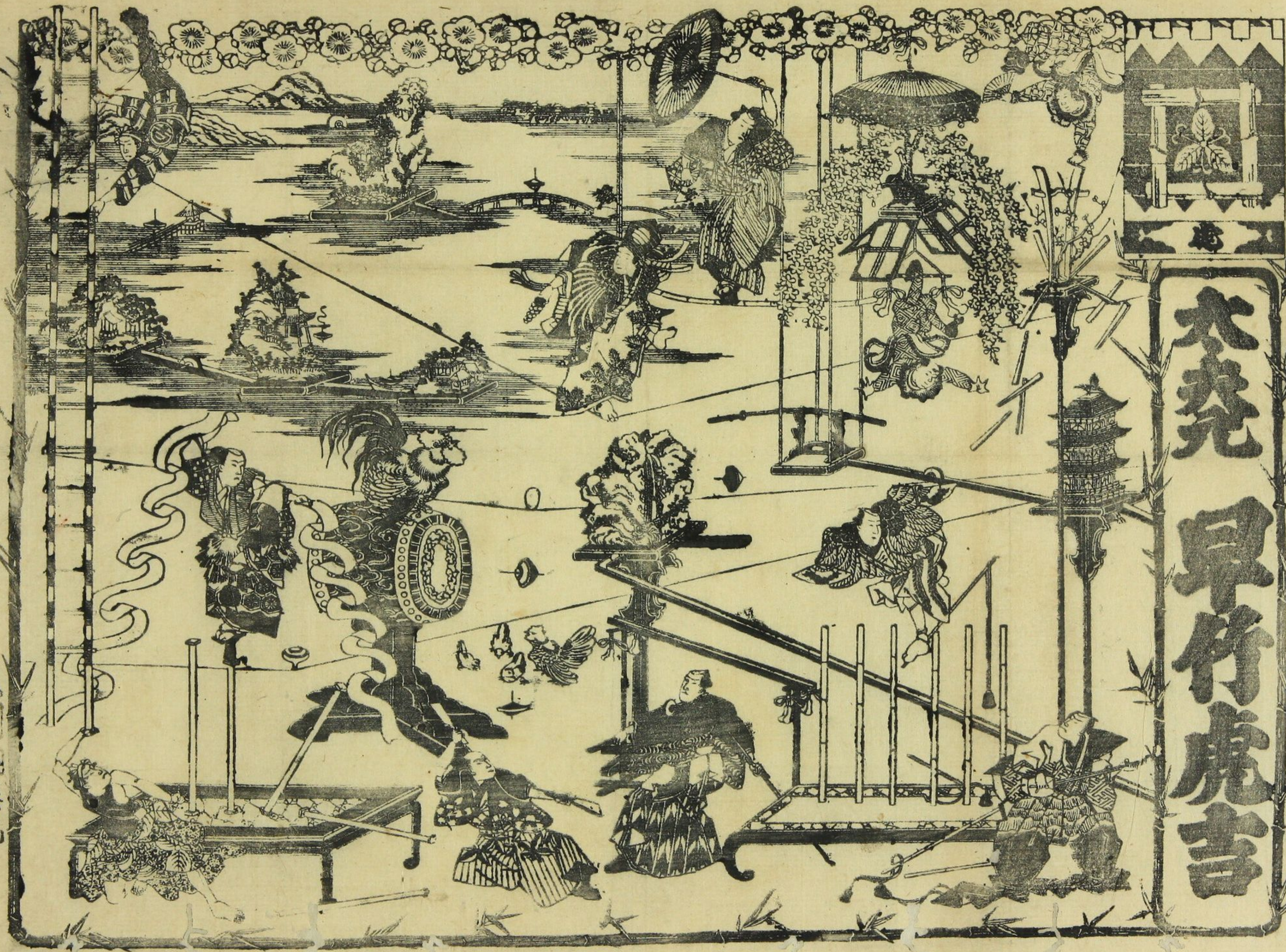
山崎のりき
山崎のりき
山崎のりき

山崎のりき
山崎のりき
山崎のりき

山崎のりき
山崎のりき
山崎のりき

弘化三丙午年六月十日
清寿院

大苑 早竹虎吉



魚川 英画

60 1 2 3 4 5 6 7 8 9 70 1 2 3 4 5 6 7 8 9 80 1 2 3 4 5 6 7 8 9 90 1 2 3 4 5 6

千二百...

大徳院 結井 貞徳 貞徳

前 後 切
字 守 徳 忠 法 藏
辨 且 所 漕 浦
草 子 子 大 四 誌
十 辰 目

尾上 豊吉
尾上 豊吉

尾上 錦之助
尾上 錦之助

浅尾 栄吉
浅尾 栄吉

尾上 清治郎
尾上 清治郎

中村 福三郎
中村 福三郎

尾上 熊蔵
尾上 熊蔵

道 徳
道 徳

中村 捨松
中村 捨松

千種 徳
千種 徳

頭 取
頭 取

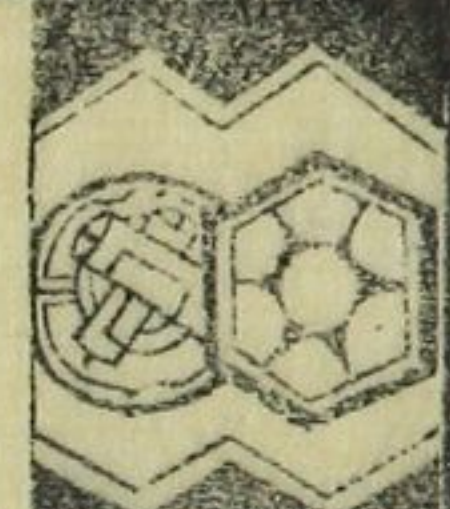
浄 福 徳
浄 福 徳

狂言 地 者
狂言 地 者

三 味 線
三 味 線

遠 松 金 助
遠 松 金 助

辛酉月廿二日



取替

寛政御用出

三巻物

舊

寛政御用出

寛政御用出

Handwritten notes and signatures in the top left section, including names like 白島内侍 and 長三郎.

Large block of dense handwritten text in the middle section, likely a list or record.

Handwritten notes and signatures in the bottom left section, including names like 三郎 頭取 and 長三郎.

Large block of dense handwritten text in the bottom section, continuing the list or record.

内務省



新編... (Title of the work)

前狂言

箱根靈驗度世討

大席より歌付まで

後狂言

其奈浪花鑑

五枝續

奴は三つ子... (Introduction text for '前狂言')

箱根... (Main text for '前狂言')

其奈... (Introduction text for '後狂言')

浪花... (Main text for '後狂言')

切狂言

偶田川續傳

三曲

娘... (Introduction text for '切狂言')

偶田川... (Main text for '切狂言')

偶田川... (Introduction text for '偶田川續傳')

偶田川... (Main text for '偶田川續傳')

狂言他者

...

狂言他者

...

○七月朔日大酒山外に於て...
（以下省略）

○七月朔日...
（以下省略）
雄川新語

○七月...
（以下省略）



○七月...
（以下省略）

○は...
（以下省略）
金よ丹 曲山

○...
（以下省略）
角



大

信州守 藤原 兼光

信州守 藤原 兼光

謹

謹啓

通各

けいせいより尾
意 本たき
極風長一布

名山を夫
伸くせん
物七やわらう
又あつあつたり
二一光

信州守 藤原 兼光

後

後

初

初

三 深 深
三 深 深
三 深 深

信州守 藤原 兼光

参

参

三 三 三 三 三
三 三 三 三 三
三 三 三 三 三

信州守 藤原 兼光

信州守 藤原 兼光

頭取

信州守 藤原 兼光

信州守 藤原 兼光

信州守 藤原 兼光

○八月廿一日... 秋間今致

秋間今致

○八月廿二日... 御山

御山

○八月廿三日... 秋間今致

秋間今致

○八月廿四日... 秋間今致

秋間今致

秋間今致

○八月廿五日... 秋間今致

秋間今致

○八月廿六日... 秋間今致

秋間今致

秋間今致

○八月廿七日... 秋間今致

秋間今致

○八月廿八日... 秋間今致

秋間今致

秋間今致

阿波傳

昔の事

尾の事

○九月十五日

...

○九月

...

...

...

...

...

...

...

...

○九月

○九月

...

○十月

...

...



中書省

翰林院

禮部

兵部

刑部

工部

前在言

歐陽文忠公

大序

切在言

歐陽文忠公

貨

武義

武義

武義

武義

武義

武義

武義

武義

武義

武義

武義

武義

武義

武義

武義

武義

武義

武義

武義

武義

武義

行廣弁八幡御蔭

身派喇あき

無行はひるの

尾上豊若

伊羅千代権
義経千本櫻
潤田春遊茶客性

義経門徒
伊達石門

屋敷

梅の系
梅東宮

梅の系

代友の

風管

兼河和

尾上

嵐橋

級

尾上

嵐兼吉

中村

長
三味線

尾上

三味線
藤村
間美

尾上

尾上

尾上



○十月十一日 長久保より大津迄一峠を十日に及ぶ

丁亥

阿武野村

東 山崎村

西 山崎村

山崎村
山崎村
山崎村
山崎村
山崎村
山崎村
山崎村
山崎村
山崎村
山崎村

山崎村
山崎村
山崎村
山崎村
山崎村
山崎村
山崎村
山崎村
山崎村
山崎村

山崎村

山崎村

山崎村

山崎村

七日 阿武野村 一組 計 阿武野村
大山 一組 計 阿武野村
阿武野村 一組 計 阿武野村

○十月十日 中下 阿武野村 女上り 阿武野村

新屋敷

新屋敷

阿武野村
阿武野村
阿武野村
阿武野村
阿武野村
阿武野村
阿武野村
阿武野村
阿武野村
阿武野村

阿武野村
阿武野村
阿武野村
阿武野村
阿武野村
阿武野村
阿武野村
阿武野村
阿武野村
阿武野村

○十月 阿武野村 阿武野村 阿武野村 阿武野村

口 阿武野村 阿武野村 阿武野村 阿武野村

阿武野村

○十月 阿武野村 阿武野村 阿武野村 阿武野村

○十月 阿武野村 阿武野村 阿武野村 阿武野村

阿武野村
阿武野村
阿武野村
阿武野村
阿武野村
阿武野村
阿武野村
阿武野村
阿武野村
阿武野村

六月二十日 宮内省 儀式 御座

口
上

竹田の方子振の御中
早稲の御座
御座

指小振
指小光
尾之助

尾井首座

尾長座

尾東座

御座

大座
九座
尾座

尾大座

尾大座

千秋

万歳

大入可

頭取 山下地

尾首 尾河

尾中村の

尾中村

尾中村

尾中村





名古屋
大衆院
おのて

横綱
土俵入仕

阿武木縁助

式守鬼島

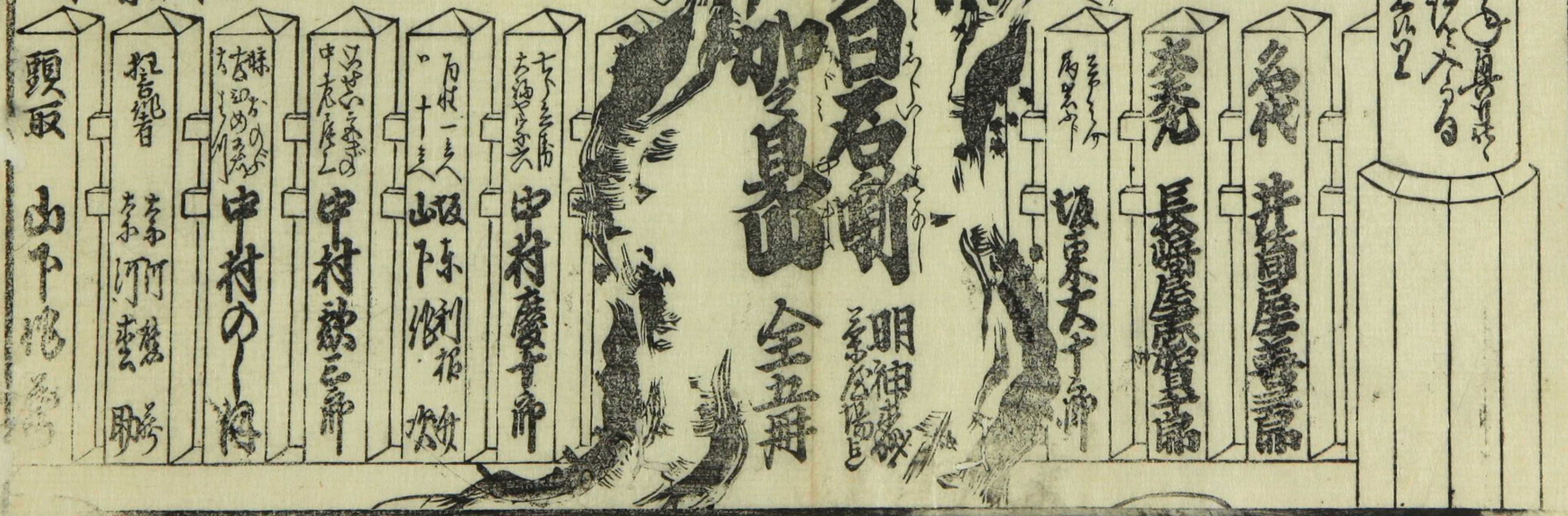
小柳常吉



青陽堂画

長門十景... 長門十景... 長門十景...

上
竹田の... 甲知... 藤... 助



長門... 長門... 長門...

長門... 長門... 長門...

長門... 長門... 長門...

長門... 長門... 長門...

長門... 長門... 長門...

長門... 長門... 長門...

長門... 長門... 長門...

長門... 長門... 長門...

長門... 長門... 長門...

長門... 長門... 長門...

長門... 長門... 長門...

長門... 長門... 長門...

長門... 長門... 長門...

今般大寄八幡境内におおていそ板
 俣者子まごり年こののち新者亦た
 十日の方舞り仕の方何年舞く
 後早舞る
 千種海まき帯
 千種

三づの 報

あちま

あめ 皮

うら

あ

ま

千種萬歳大八叶

正月屋 勝治

東 正月屋 徳治

正月屋 善吉

江戸屋 萬作

正月屋 元朝

三味線 鶴沢代吉

ま 野沢佐吉

連 武蔵屋 謙藏

初 北藏吉

進 松藏

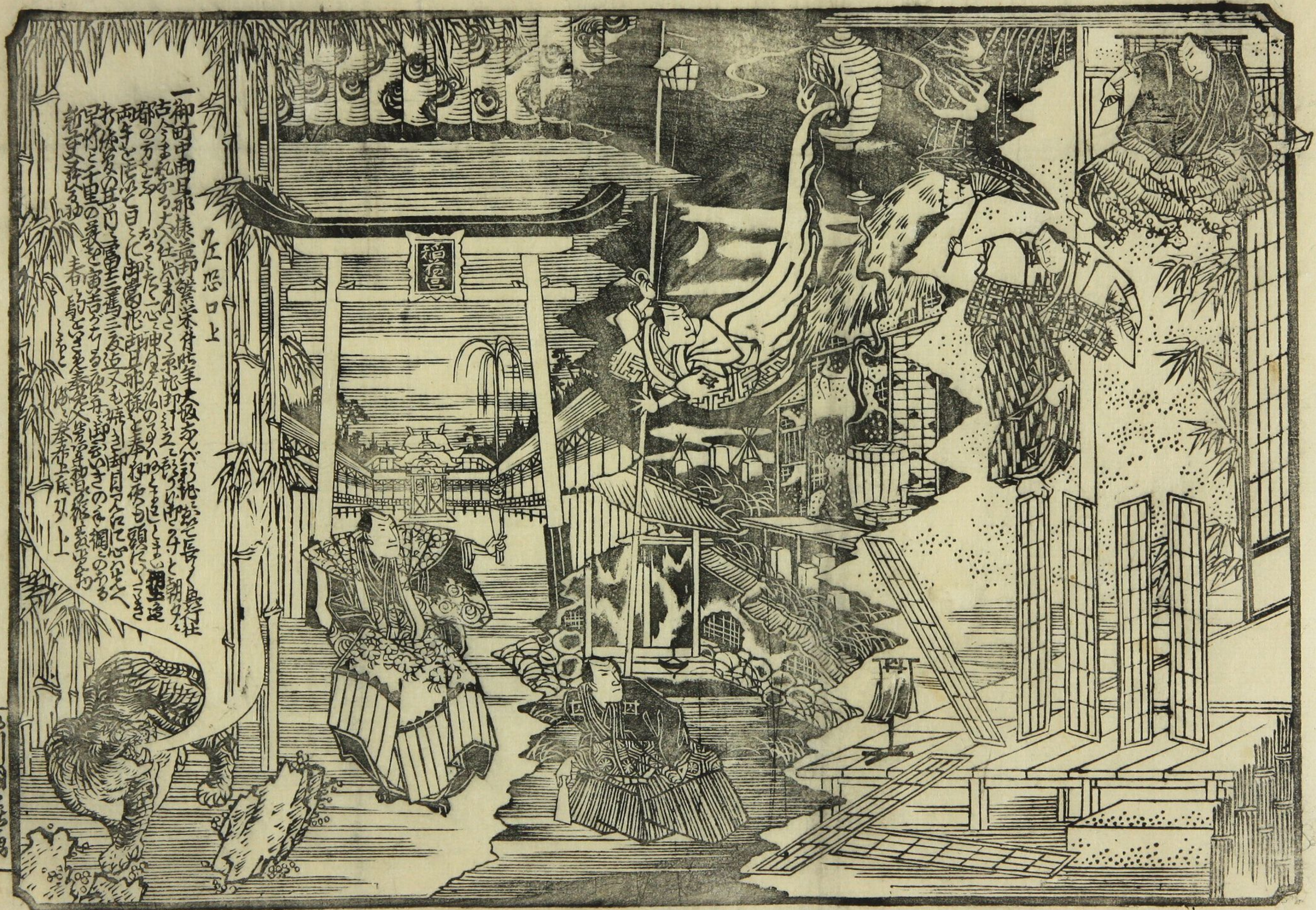
元 新喜兵衛 六

取 万屋源左門

持 柿や市兵衛

佐の 名仲右衛門

万屋 喜八



一神田中雨日那様...
古今まれから大社...
都の方とある...
両手と...
新...
春...
上...
上

左忍口上

三

0 1 2 3 4 5 6 7 8 9 70 1 2 3 4 5 6 7 8 9 80 1 2 3 4 5 6 7 8 9 90

午の書月昔の...
...



前在音 中在音 切在音
...
...

私改...
...
...

...

源...
...
...

6 7 8 9 70 1 2 3 4 5 6 7 8 9 80 1 2 3 4 5 6 7 8 9 90 1



大
抄所
九日

撰

中
村
梅
吉

後狂言

木下蓬秋間合戦

此考の
おん

娘
子
さ
と
と

山
下
梅
枝

老枝大侍
小田春永

中
山
山
本
宗

歌
の
あ
ら
び

中
村
梅
枝

小田春永
八幡久

中
村
梅
枝

三
味
線

竹
本
春
永

竹中友之丞

山
村
梅
枝

狂言作者

山
下
梅
枝

頭
尾上徳子

山
村
梅
枝

言... 中... 市川... 久吉

長松 市川屋善三郎 市川久吉

前狂言 義経 市川 櫻 大席

切狂言 伊勢 市川 櫻 大席

中村 市川 久吉

市川 久吉

市川 久吉

市川 久吉

市川 久吉

市川 久吉

市川 久吉

市川 久吉

市川 久吉

市川 久吉

市川 久吉

市川 久吉

市川 久吉

市川 久吉

手上月下...
...
...



雷

箴

騷

騷

一御

口上

一御申候事...
...
...

前狂言

狂言

狂言

狂言

大内...
...

狂言

狂言

狂言

為...
...

狂言

狂言

狂言

何...
...

狂言

狂言

狂言

中...
...

狂言

狂言

狂言

長...
...

狂言

狂言

狂言

明...
...

狂言

狂言

狂言

傷...
...

狂言

狂言

狂言

手...
...

狂言

狂言

狂言

内々舎

山内海後

此書凡そ... 爲有は... 女... 此書凡そ... 爲有は... 女... 此書凡そ... 爲有は... 女...



傳書

奥舟子達屋

三ノ切 四ノ切

在言

女針本

乃者係...

狂言地	張	三	三	三
頭取

子...

○フー~~~~~サ~~~~~ク~~~~~カ~~~~~ン~~~~~ダ~~~~~マ~~~~~コ~~~~~ノ~~~~~ヒ~~~~~

○フ~~~~~カ~~~~~ラ~~~~~マ~~~~~チ~~~~~ノ~~~~~サ~~~~~ク~~~~~ト~~~~~ホ~~~~~イ~~~~~ノ~~~~~ヒ~~~~~

○フ~~~~~カ~~~~~ラ~~~~~マ~~~~~チ~~~~~ノ~~~~~サ~~~~~ク~~~~~ト~~~~~ホ~~~~~イ~~~~~ノ~~~~~ヒ~~~~~

元化四丁未年

○正月八日 結壽院地内... 存一...

花後寺園馬及

横云房

園馬

春馬政

おりの... かの... け...

○二月... トツ子...

桂 奈

つ... 功... 花... 桂... 奈...

○正月八日 中下... 花...

○二月... 花...

け... 奈... 花...

○三月... 花...

中山... 中山...

○... 花... 中山... 中山...

○二月 初上若宮宮をたふらん前あつて海防理員
此下は北条原をいふなり

○三十一日 右原の... 若宮の... 記あり

○三十一日 右原の... 若宮の... 記あり
大村山... 方原... 吉原... 香...

○二月 初上若宮宮をたふらん前あつて海防理員
此下は北条原をいふなり

近江原... 記あり

集... 記あり

○三十一日 右原の... 若宮の... 記あり

大村山... 方原... 吉原... 香...

永青月吉史樂白...



前任吉

大前...

初任吉

伊達先代...

中村のめ三

中村のめ三

中村のめ三

中村のめ三

坂東三平九

坂東三平九

坂東三平九

坂東三平九

嵐鳩助

嵐鳩助

嵐鳩助

嵐鳩助

中村徳藏

中村徳藏

中村徳藏

中村徳藏

坂東虎吉

坂東虎吉

坂東虎吉

坂東虎吉

中村音吉

中村音吉

中村音吉

中村音吉

澤村富太郎

澤村富太郎

澤村富太郎

澤村富太郎

藤山女角

藤山女角

藤山女角

藤山女角

月田愛美

月田愛美

月田愛美

月田愛美

市川舞燕

市川舞燕

市川舞燕

市川舞燕

竹本理夫

竹本理夫

竹本理夫

竹本理夫

田中正吉

田中正吉

田中正吉

田中正吉

芳村徳吉

芳村徳吉

芳村徳吉

芳村徳吉

松村徳吉

松村徳吉

松村徳吉

松村徳吉

徳谷徳吉

徳谷徳吉

徳谷徳吉

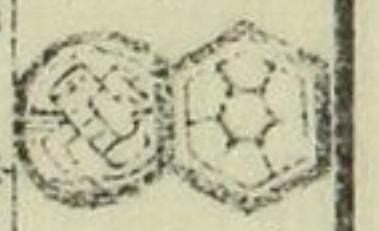
徳谷徳吉

徳谷徳吉

徳谷徳吉

徳谷徳吉

徳谷徳吉



蘇部の... 蘇部

蘇部
蘇部
蘇部
蘇部
蘇部

大

事加

備

備

備

備

上中下

女 抱人
おと 抱
由の 兼 房 不 不
す け せ せ せ せ

八 介
八 介 介 介 介
八 介 介 介 介

大 婦
大 婦 婦 婦 婦
大 婦 婦 婦 婦

三 津
三 津 津 津 津
三 津 津 津 津

三 津
三 津 津 津 津
三 津 津 津 津

三 津
三 津 津 津 津
三 津 津 津 津

三 津
三 津 津 津 津
三 津 津 津 津

三 津
三 津 津 津 津
三 津 津 津 津

三 津
三 津 津 津 津
三 津 津 津 津

山 山 山 山 山
山 山 山 山 山
山 山 山 山 山

山 山 山 山 山
山 山 山 山 山
山 山 山 山 山

山 山 山 山 山
山 山 山 山 山
山 山 山 山 山

山 山 山 山 山
山 山 山 山 山
山 山 山 山 山

山 山 山 山 山
山 山 山 山 山
山 山 山 山 山

山 山 山 山 山
山 山 山 山 山
山 山 山 山 山

山 山 山 山 山
山 山 山 山 山
山 山 山 山 山

山 山 山 山 山
山 山 山 山 山
山 山 山 山 山

山 山 山 山 山
山 山 山 山 山
山 山 山 山 山

大 人
大 人 人 人 人
大 人 人 人 人

大 人
大 人 人 人 人
大 人 人 人 人

大 人
大 人 人 人 人
大 人 人 人 人

大 人
大 人 人 人 人
大 人 人 人 人

大 人
大 人 人 人 人
大 人 人 人 人

大 人
大 人 人 人 人
大 人 人 人 人

大 人
大 人 人 人 人
大 人 人 人 人

大 人
大 人 人 人 人
大 人 人 人 人

大 人
大 人 人 人 人
大 人 人 人 人

中 中 中 中 中
中 中 中 中 中
中 中 中 中 中

中 中 中 中 中
中 中 中 中 中
中 中 中 中 中

中 中 中 中 中
中 中 中 中 中
中 中 中 中 中

中 中 中 中 中
中 中 中 中 中
中 中 中 中 中

中 中 中 中 中
中 中 中 中 中
中 中 中 中 中

中 中 中 中 中
中 中 中 中 中
中 中 中 中 中

中 中 中 中 中
中 中 中 中 中
中 中 中 中 中

中 中 中 中 中
中 中 中 中 中
中 中 中 中 中

中 中 中 中 中
中 中 中 中 中
中 中 中 中 中

頭 取

頭 取

頭 取

頭 取

白

赤川町 清徳院 寺



御徳院 寺

我狂言 本狂言 御徳院 寺

菅原傳 菅原

忠 浪 音 八 夫

美 懐 の 浪 音 八 夫

小 浪 音 八 夫

ふ 浪 音 八 夫

お 浪 音 八 夫

ち 浪 音 八 夫

三 浪 音 八 夫

三 浪 音 八 夫

三 浪 音 八 夫

三 浪 音 八 夫

菅原傳 菅原

忠 浪 音 八 夫

美 懐 の 浪 音 八 夫

小 浪 音 八 夫

ふ 浪 音 八 夫

お 浪 音 八 夫

ち 浪 音 八 夫

三 浪 音 八 夫

三 浪 音 八 夫

三 浪 音 八 夫

三 浪 音 八 夫

後 市川 承の如
 あり 仲村 捨松
 御 坂 車正 左所
 在 十 住 気 五 所
 親 錦 之 物
 一 正 乙 唯 一 の 心
 げ 十 住 所
 大 丈 世 上
 小 手 心 心
 八 心 心 心
 石 川 心 心

市川 承の如
 仲村 捨松
 坂 車正 左所
 在 十 住 気 五 所
 親 錦 之 物
 一 正 乙 唯 一 の 心
 げ 十 住 所
 大 丈 世 上
 小 手 心 心
 八 心 心 心
 石 川 心 心

135097

○三月廿五日 山崎 花角 日記

○三月廿六日 山崎 花角 日記

○三月廿七日 山崎 花角 日記

○三月廿八日 山崎 花角 日記

○三月廿九日 山崎 花角 日記

由郷

○三月三十日 山崎 花角 日記

○三月三十一日 山崎 花角 日記

○三月三十一日 山崎 花角 日記

○三月三十一日 山崎 花角 日記

○三月三十一日 山崎 花角 日記

○三月三十一日 山崎 花角 日記

送自

カサリ 女子 入上品

山崎

○三月三十一日 山崎 花角 日記

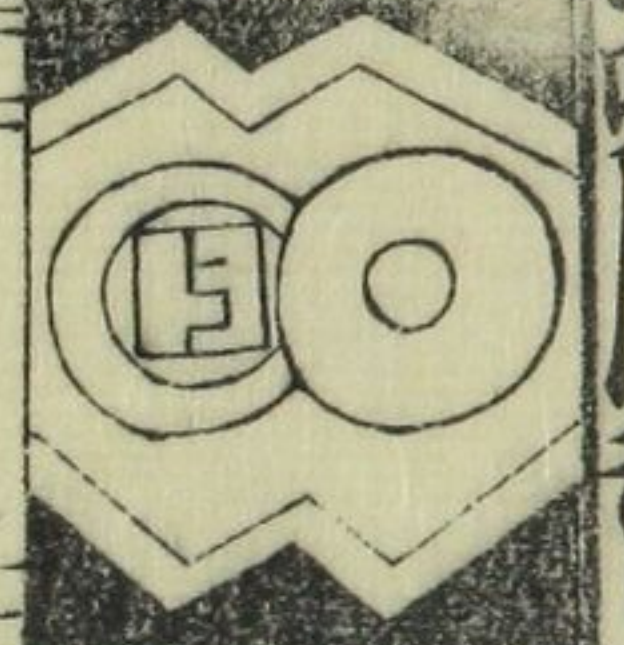
○三月三十一日 山崎 花角 日記

○三月三十一日 山崎 花角 日記

下 15

山崎 花角 日記

大正四年一月一日



大

大

露の 竹本左衛門大夫

松の 小松 豊竹弦大夫

岩井風呂 竹本可大夫

忠臣講釋 豊竹織大夫

菅原 竹本錦水大夫

和合戦 豊竹岡大夫

花澤伊左衛門

千穂萬

三

歳樂大

大々可

線味

豊津玉三

未の四月吉日の事



大徳寺

本村言

徳園

中村言

傳

切村言

鬼

Handwritten notes in the top left section, including names like '山下', '松尾', and '井内'.

A dense block of handwritten text in the middle section, containing many names and characters.

Handwritten notes in the bottom left section, including names like '山下', '松尾', and '井内'.

A dense block of handwritten text in the bottom middle section, containing many names and characters.

○昔りたる...
○下りたる...

こい
まふあふま

梓元白

重あふま

○あひま...

あふま

○あひま...

あひま...

石月一日

○あひま...

あひま...

○あひま...

あひま...

○あひま...

未の月... (Vertical text on the right edge)



大... (Large characters in the right column)

大... (Large characters in the right column)

高師直 (Takashi Naoki)

東... (Large vertical characters, likely the main title or a significant name)

大... (Large characters at the bottom of the main title)

うの作... (Top section of handwritten text, including names like 大星由良)

中... (Middle section of dense handwritten text)

小寺十内... (Text in the lower middle section, including names like 小寺十内)

山下... (Bottom section of dense handwritten text)

天の御心... (Vertical text on the right margin)



長崎... (Large vertical characters on the right side)

前狂言 有敵 鎌倉山 渡續

後狂言 藤原平 躰 獨

切狂言 寶壽園 時雨 平

Top section of handwritten text, including names like 藤原, 鎌倉, and 山.

Bottom section of handwritten text, including names like 藤原, 鎌倉, and 山.

未青月書更の... 将田部子

大徳 井筒屋...

前在言

女鳴

木太鼓

大序 大切近

仲る云々
改貝及介

中山素曲

格校庶文高

雨川鑿窟

父依采被
奴八内

築東津越

乃成依分

築東津越

ぬおきく
お八き

築東津越

子名まふ

築東津越

けんこいろは

河内鑿窟

綿糸乃治
田也右内

中村之鶴

尼妙久
下女お友

中村之鶴

大妻乃治
阿ざノ鬼
佐ん乃治
七

大谷門三

おゆき

築東津越

嶋川太之

南村之鶴

おさご

築東津越

松越九八
大妻乃治

築東津越

後貝実ちり
花や幼女

中村之鶴

狂言作者

音起乃治
新乃治

三味線
三味線

中村之鶴

頭取

中村之鶴

三味線の... 大谷門三

未の六月吉昌清...



秘紙 御蔵入

前狂言

假面本意...

大蔵分 秘紙

切狂言

けいせいの...

道行 狂言 入... 尾上 尾上 尾上... 中村 中村...

狂言 取... 尾上 尾上 尾上... 中村 中村... 金沢 金沢...

弘化四年六月廿五日
 中村竹前雄次筆
 此は... (vertical text describing the document's purpose and date)

大正
 中村竹前雄次筆

大正
 中村竹前雄次筆

大正
 中村竹前雄次筆

大正
 中村竹前雄次筆

大正
 中村竹前雄次筆

大正
 中村竹前雄次筆

大正
 中村竹前雄次筆

大正
 中村竹前雄次筆

大正
 中村竹前雄次筆

大正
 中村竹前雄次筆

大正
 中村竹前雄次筆

大正
 中村竹前雄次筆

大正
 中村竹前雄次筆

大正
 中村竹前雄次筆

大正
 中村竹前雄次筆

大正
 中村竹前雄次筆

弘化四年庚申月吉日



前誓

大正...

大正...

後誓

大正...

大正...

大誓

大正...

大正...

Main body of handwritten text in the upper section, organized in columns.

Main body of handwritten text in the lower section, organized in columns.

Vertical text on the far left margin, including the characters '千' and '枝'.

Vertical text on the far right margin.

常磐津 常磐津 常磐津 常磐津 常磐津 常磐津 常磐津 常磐津

千寶三番隻

常磐津都佐夫
梅吉徳

太常徳
八幡大人 初治

穴秋山内喜撰

常磐津伊尾夫
直松 電鉄

若せん
日 徳初治

帯文川傍柳

常磐津伊尾夫
勝治

おとん
長あ 初房吉治

目下の巻 新場

常磐津紅葉夫
常磐津内海夫 勝治

おとん
上あ花 市徳幸治

花舞屋霞袋

常磐津紅葉夫
常磐津内海夫 勝治

おとん
若せん 市徳幸治

半浮名鮫鞘

常磐津紅葉夫
常磐津都佐夫 勝治

おとん
八幡大人 幸徳治

司下の巻

常磐津都佐夫
常磐津紅葉夫 勝治

おとん
若せん 市徳初治

積屋雲関扉

常磐津都佐夫
常磐津紅葉夫 勝治

おとん
若せん 幸初治

目下の巻

常磐津都佐夫
常磐津紅葉夫 勝治

おとん
若せん 市徳初治

三味線 辨撰歌治

常磐津都佐夫
常磐津紅葉夫 勝治

おとん
若せん 市徳初治

振見 藤間扇壽

常磐津都佐夫
常磐津紅葉夫 勝治

おとん
若せん 市徳初治

海

海

東之

西之

東之

○九月廿一日 後...

○九月廿二日...

○九月廿三日... 行員...

○九月廿四日...

○九月廿五日... 行員...

○九月廿六日...

○九月廿七日... 行員...

行司林楠録

行司林楠録

林楠録

○九月

○九月 月清美流海

○九月

林分一
部
部

○九月

大子院

○九月

大子院
八山山

西
部

田つね
八山山

行司林楠録

部
部

○十月

○十月

○十月

○十月

○十月

○十月

○十月

○十月

弘化四年九月吉良名表



御陣を九州
地理を八道

後 其願

大序目
九段目

上中下

Table with multiple columns of handwritten text, including names and village names. Some text is obscured by heavy black ink.

Table with multiple columns of handwritten text, including names and village names. Some text is obscured by heavy black ink.

Table with multiple columns of handwritten text, including names and village names. Some text is obscured by heavy black ink.

Table with multiple columns of handwritten text, including names and village names. Some text is obscured by heavy black ink.

Table with multiple columns of handwritten text, including names and village names. Some text is obscured by heavy black ink.

○ 紗作
 長男舎の撰述

中村富十郎
 紗別食

日ごろの恋ふ

かみりてをまひ

かみりて月とかなる月

とけりてあつはり大入の

かみりてあつはり大入の

かみりてあつはり大入の

かみりてあつはり大入の

かみりてあつはり大入の

かみりてあつはり大入の

かみりてあつはり大入の

道成

かみりてあつはり大入の

不借

かみりてあつはり大入の

と

かみりてあつはり大入の

と

かみりてあつはり大入の

と

かみりてあつはり大入の

と

かみりてあつはり大入の

と

かみりてあつはり大入の

と

かみりてあつはり大入の

と

かみりてあつはり大入の

と

かみりてあつはり大入の

と

かみりてあつはり大入の

と

かみりてあつはり大入の

と

かみりてあつはり大入の

と

かみりてあつはり大入の

と

かみりてあつはり大入の

と

かみりてあつはり大入の

と

かみりてあつはり大入の

と

かみりてあつはり大入の

末の九月廿五日...

内米五枚



濃紅葉

火毒色紙

永享 年中之 復雙

濃紅葉

火毒色紙

七箱入

伊達半世の... 子持節の... 流...

松重金... 優婆...

杖邊...

三杖

菅原左の... 仲平... 大馬仙手

中山...

刀... 仙...

杖...

千... 山... 花... 小...

中山... 花...

花... 杖...

杖... 杖...

三言作者

三言作者

三言作者

三言作者

末の九月廿七日 寺民の若くは若し居るの聲



原八海 宗徳 三夜 宗徳

正室通景 孫投多 延日 御産六

山形 宗徳 宗徳 宗徳

正室時より 桐原 奉 御産八

山形 宗徳 宗徳 宗徳

正室通景 孫投多 延日 御産六

山形 宗徳 宗徳 宗徳

正室通景 孫投多 延日 御産六

山形 宗徳 宗徳 宗徳

正室通景 孫投多 延日 御産六

山形 宗徳 宗徳 宗徳

正室通景 孫投多 延日 御産六

山形 宗徳 宗徳 宗徳

正室通景 孫投多 延日 御産六

山形 宗徳 宗徳 宗徳

正室通景 孫投多 延日 御産六

山形 宗徳 宗徳 宗徳

正室通景 孫投多 延日 御産六

山形 宗徳 宗徳 宗徳

正室通景 孫投多 延日 御産六

山形 宗徳 宗徳 宗徳

正室通景 孫投多 延日 御産六

山形 宗徳 宗徳 宗徳

正室通景 孫投多 延日 御産六

山形 宗徳 宗徳 宗徳

正室通景 孫投多 延日 御産六

山形 宗徳 宗徳 宗徳

正室通景 孫投多 延日 御産六

末の... 寺... 山... 谷...



豊富垣... 豊富垣... 豊富垣... 豊富垣...

豊富垣... 豊富垣... 豊富垣... 豊富垣...

Handwritten text in the upper section, including characters like '豊', '富', '垣', and various smaller characters and symbols.

Handwritten text in the lower section, including characters like '豊', '富', '垣', and various smaller characters and symbols.

子... 者... 者... 者...

頭... 取... 取... 取...

未十月吉星の福町とある

内系を板



西州山城新築

前在表

相模

古切

後在表

備津

古切

切在表

室鳩杖入濱

上下

Handwritten text in the upper section, organized in columns, likely a list of names or locations.

Handwritten text in the lower section, organized in columns, continuing the list or providing details.

子... (Vertical text on the far left edge)

長... (Vertical text on the far left edge)

未の上月者も高町まで

一 向... 御中御目御様上



日本の大... 神代流...

切十三鐘

秋葉集道...

積込...

月奉系秋... 伊藤...

山行... 伊藤...

友女... 伊藤...

山行... 伊藤...

味線...

伊藤...

伊藤...

伊藤...

伊藤...

伊藤...

伊藤...

子控万歳...

ナゴヤ...

大御前 初 崇平 御親

三月六日 内条 五板



前狂言 鏡山道翁繪 大席 大席 敬討迄

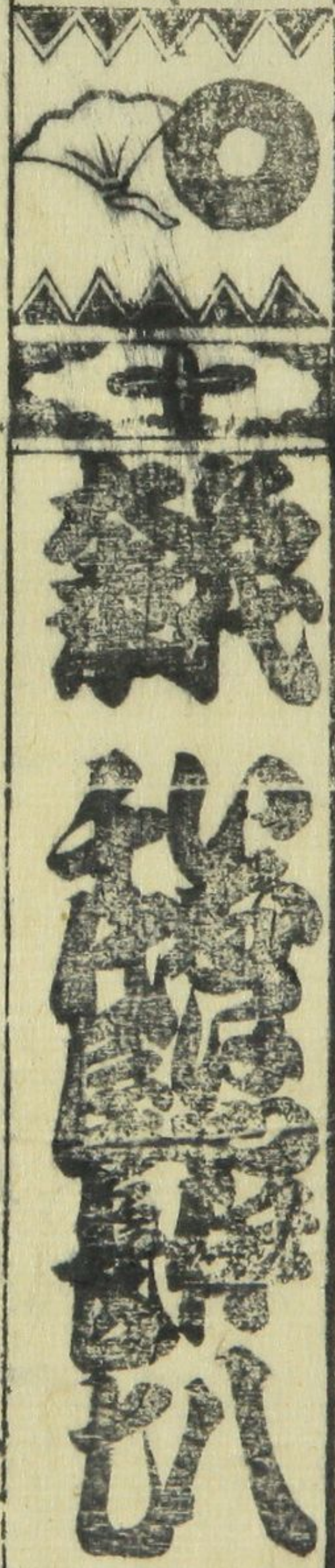
後狂言 城入信田季 大席 大席 大切迄

Main content area containing dense handwritten text in multiple columns, including names like 石川, 中老, 信田, and 鏡山, along with various smaller characters and annotations.

千穂万歳不 丈又三句

狂言 狂言 狂言 狂言 狂言 狂言 狂言 狂言 狂言 狂言

開青院内... 五月十一日...



あちりの... のり

真蓮堂書

三番双

御寶藏... 御本...

あちりの... のり... 白...

御寶藏... 御本...

御寶藏... 御本...

御寶藏... 御本...

長... 三... 小... 六...

御寶藏... 御本...

吉備白

本の士月... 有る所阿...

一向... 加... 月... 山... 村... 上...

山... 村... 上... 山... 村... 上...

山... 村... 上... 山... 村... 上...

山... 村... 上... 山... 村... 上...

山... 村... 上... 山... 村... 上...

山... 村... 上... 山... 村... 上...

山... 村... 上... 山... 村... 上...

山... 村... 上... 山... 村... 上...

山... 村... 上... 山... 村... 上...

山... 村... 上... 山... 村... 上...

山... 村... 上... 山... 村... 上...

山... 村... 上... 山... 村... 上...

山... 村... 上... 山... 村... 上...

山... 村... 上... 山... 村... 上...

山... 村... 上... 山... 村... 上...

山... 村... 上... 山... 村... 上...

山... 村... 上... 山... 村... 上...

一作の長古
尾上...
大川八...

大作者
八文...

大作者

大作者

朱公百利月信
晴後
種
養我經歷越狀

三石場

抄
抄
抄

和 一 二 三	二 一 二 三	二 一 二 三	二 一 二 三	二 一 二 三	二 一 二 三	二 一 二 三	二 一 二 三	二 一 二 三	二 一 二 三	二 一 二 三	二 一 二 三	二 一 二 三	二 一 二 三
山 山 山 山	山 山 山 山	山 山 山 山	山 山 山 山	山 山 山 山	山 山 山 山	山 山 山 山	山 山 山 山	山 山 山 山	山 山 山 山	山 山 山 山	山 山 山 山	山 山 山 山	山 山 山 山

三 一 二 三	三 一 二 三	三 一 二 三	三 一 二 三	三 一 二 三	三 一 二 三	三 一 二 三	三 一 二 三	三 一 二 三	三 一 二 三	三 一 二 三	三 一 二 三	三 一 二 三
山 山 山 山	山 山 山 山	山 山 山 山	山 山 山 山	山 山 山 山	山 山 山 山	山 山 山 山	山 山 山 山	山 山 山 山	山 山 山 山	山 山 山 山	山 山 山 山	山 山 山 山

五斗抄房寅女

中村富郎

大作者八文含葉雄
中村富郎

平林万幸

頭 取

中村富郎

五斗抄

共房 卯とさ

崇年 卯とさ

十月廿一日 内茶屋



前巻言 辨小松守見丸 権

後巻言 越人信田守 大席少 大切迄

石川 越人 信田 守 大席 少 大切 迄

石川 越人 信田 守 大席 少 大切 迄

千穂石蔵系 大入石向

頭 坂 浅 形 守 大 席 少

行司 本甘老翁

勅使 王冠子

Handwritten Japanese calligraphy in vertical columns, including the characters '御書' (Imperial Decree) and '御印' (Imperial Seal).



Kingdom of Japan
Mitsubishi Bank

For deposit to the order of
the

of the

of the

of the

