

勾欄番附

天保十一年
四月廿三日

特別
子13
3859
11

8 9 20 1 2 3 4 5 6 7 8 9 30 1 2 3 4 5 6 7 8 9 40 1 2 3 4 5 6 7 8 9 50 1 2 3

新編 大分縣志

高田の段 竹本小操大夫

原平布引殿

竹本鬼堂大夫

熊手平忠臣殿

竹本小操大夫

融道大念佛

竹本小操大夫

三日太

竹本小操大夫

竹本小操大夫

竹本小操大夫

竹本小操大夫

竹本小操大夫

三味線

新編 大分縣志

高田の段 竹本小操大夫

原平布引殿

竹本鬼堂大夫

熊手平忠臣殿

竹本小操大夫

融道大念佛

竹本小操大夫

三日太

竹本小操大夫

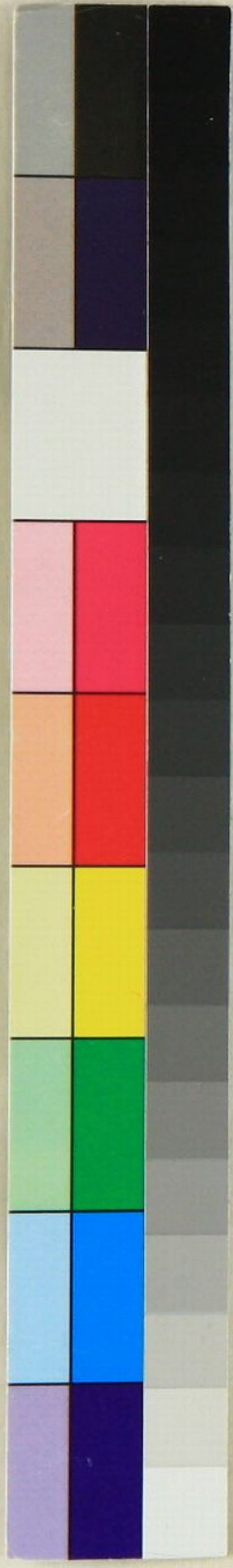
竹本小操大夫

竹本小操大夫

竹本小操大夫

三味線

三味線



子ノ三月十三日ヨリ清壽院街修得ノ言アリ



近代

御對屋

俵八七

妹脊山女攝庭訓

芝呂佐殿の辰 竹幸 襟を夫
所殿のどん 竹幸 糸を夫

三ノ四のせん 竹幸 器を夫
山のおん 竹幸 麻を夫

眞列安達原

三ノ辰 日 竹幸 豆餅を夫

蘆屋道滿公内鑑

梳別五の辰 竹幸 都を夫
吉田を遺

日蓮聖人御法海

身延山 竹幸 都を夫
のどん 竹幸 糸を夫

菅原傳授手習鑑

天祥山の辰 竹幸 登坂を夫
竹幸 糸を夫

寺子登坂辰 竹幸 長衣を夫

日高川現坐録

後シゆのどん 竹幸 袴を夫
竹幸 袴を夫

三味線

各名法 己之助
各名法 福之助
各名法 丸之助
各名法 九之助

千徳万茶 承七 可吉 竹

川	日	西	王	ろ	生	三	元	用	白	た	西	や	志	あ	ま	や	せ	白	い
ち	あ	い	い	い	い	い	い	い	い	い	い	い	い	い	い	い	い	い	い
い	い	い	い	い	い	い	い	い	い	い	い	い	い	い	い	い	い	い	い
い	い	い	い	い	い	い	い	い	い	い	い	い	い	い	い	い	い	い	い

後見

頭

子四月三日清き院所境内に三三三



名代新製屋長七

假名手本意屋藏

十路目 竹亭 標者夫

伊賀越道中集

沿津はるん 竹亭 藤枝者夫

立春姫小姿

洞ヶ嶽の辰 竹亭 見堂者夫

おのゝこ 標者夫

大 序 竹亭 登枝者夫

先陣 物語の 竹亭 長門者夫

宥容のどん 竹亭 森代者夫

逆橋 竹亭 都者夫

中 竹亭 長門者夫

口 竹亭 壽者夫

口 竹亭 寿者夫

渡良橋標者夫

貨店のどん 竹亭 登枝者夫

三味線

三味線 竹亭 登枝者夫

女房おその

大 竹亭 登枝者夫

中 竹亭 登枝者夫

安 竹亭 登枝者夫

山 竹亭 登枝者夫

山 竹亭 登枝者夫

山 竹亭 登枝者夫

山 竹亭 登枝者夫

山 竹亭 登枝者夫

山 竹亭 登枝者夫

山 竹亭 登枝者夫

山 竹亭 登枝者夫

山 竹亭 登枝者夫

山 竹亭 登枝者夫

山 竹亭 登枝者夫

山 竹亭 登枝者夫

山 竹亭 登枝者夫

山 竹亭 登枝者夫

山 竹亭 登枝者夫

山 竹亭 登枝者夫

山 竹亭 登枝者夫

山 竹亭 登枝者夫

山 竹亭 登枝者夫

山 竹亭 登枝者夫

山 竹亭 登枝者夫

山 竹亭 登枝者夫

五ノ下ノ言ハ...

内...



下級関

大... 中... 小... 三... 續...

大... 中... 小... 三... 續...

大... 中... 小... 三... 續...

大... 中... 小... 三... 續...

大... 中... 小... 三... 續...

切狂言

大... 中... 小... 三... 續...

上中下

大... 中... 小... 三... 續...

大... 中... 小... 三... 續...

大... 中... 小... 三... 續...

大... 中... 小... 三... 續...

大... 中... 小... 三... 續...

大... 中... 小... 三... 續...

大... 中... 小... 三... 續...

山崎屋 山崎屋 山崎屋



山崎屋 山崎屋 山崎屋

今名 借七
小田 家七
小田 傳七
中田 傳七
大田 傳七
加田 傳七
小田 傳七
小田 傳七
小田 傳七
小田 傳七

山崎屋 山崎屋 山崎屋

大組 令

今名 借七
小田 家七
小田 傳七
中田 傳七
大田 傳七
加田 傳七
小田 傳七
小田 傳七
小田 傳七
小田 傳七

山崎屋 山崎屋 山崎屋

山崎屋 山崎屋 山崎屋

山崎屋 山崎屋 山崎屋

今名 借七
小田 家七
小田 傳七
中田 傳七
大田 傳七
加田 傳七
小田 傳七
小田 傳七
小田 傳七
小田 傳七

山崎屋 山崎屋 山崎屋

三の切

今名 借七
小田 家七
小田 傳七
中田 傳七
大田 傳七
加田 傳七
小田 傳七
小田 傳七
小田 傳七
小田 傳七

山崎屋 山崎屋 山崎屋

山崎屋 山崎屋 山崎屋

山崎屋 山崎屋 山崎屋

今名 借七
小田 家七
小田 傳七
中田 傳七
大田 傳七
加田 傳七
小田 傳七
小田 傳七
小田 傳七
小田 傳七

山崎屋 山崎屋 山崎屋

山崎屋 山崎屋 山崎屋

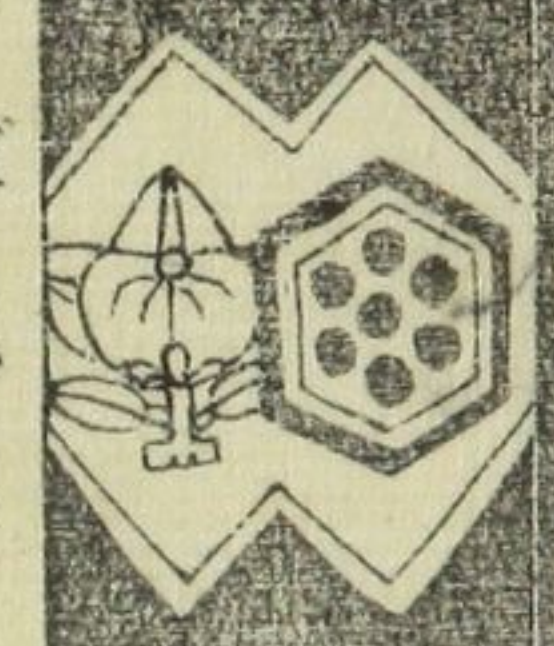
山崎屋 山崎屋 山崎屋

山崎屋 山崎屋 山崎屋

山崎屋 山崎屋 山崎屋

山崎屋 山崎屋 山崎屋

子入八公... 日...



山崎屋 徳田川

吉田の... 徳田の... 徳田の...

徳田川... 徳田川... 徳田川...

徳田の... 徳田の... 徳田の... 徳田の... 徳田の...

徳田川... 徳田川... 徳田川... 徳田川... 徳田川...

徳田川... 徳田川... 徳田川... 徳田川... 徳田川...

徳田川... 徳田川... 徳田川... 徳田川... 徳田川...

景事

大... 徳田川... 徳田川... 徳田川... 徳田川...

徳田川... 徳田川... 徳田川... 徳田川... 徳田川... 徳田川...

徳田川... 徳田川... 徳田川... 徳田川... 徳田川...

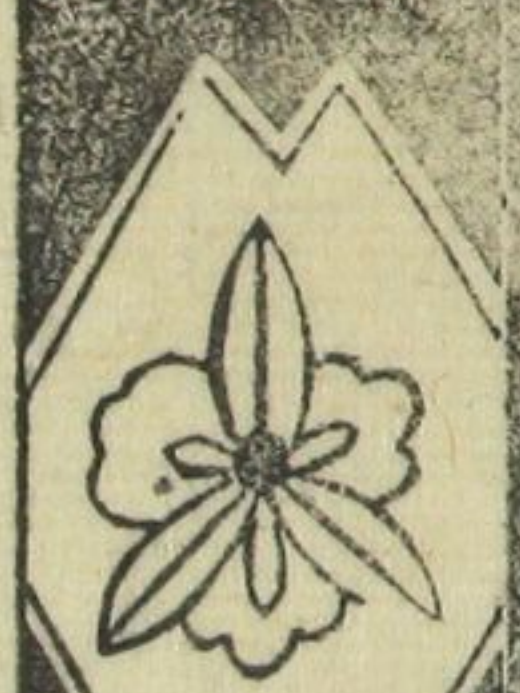
徳田川... 徳田川... 徳田川... 徳田川... 徳田川...

市川...

子方... 八...

内...

大... 天... 大...



源... 景...

雪... 五...

富... 山... 田...

中... 山... 田... 田... 田...

中... 山... 田... 田... 田...

三... 味... 源... 源... 源...

三... 味... 源... 源... 源...

70 1 2 3 4 5 6 7 8 9 80 1 2 3 4 5 6 7 8 9 90 1 2

天保十三年

の星青月八良...

内奉在板



天鏡

秘本在板指大...

印送の味脊浪地
對突の大車並親

は...

川の原字
...

...

...

...

...

...

...

...

...

...

...

6 7 8 9 70 1 2 3 4 5 6 7 8 9 80 1 2 3 4 5 6 7 8 9 90 1

Vertical text on the right side, including a decorative diamond-shaped emblem with a hexagonal pattern inside. The text is written in a vertical column, likely a title or a specific section header.

Vertical text on the right side, below the emblem, consisting of several large, bold characters, possibly a title or a specific section header.

Main body of text in the upper section, written in dense, vertical columns. The characters are smaller and more numerous, typical of a detailed list or a specific section of a document.

Section of text in the middle, featuring larger characters and some distinct headings or sub-sections. The layout is more organized than the upper section.

Main body of text in the lower section, continuing the dense vertical columns of characters. The text appears to be a continuation of the list or document from the upper section.

Vertical text on the far left side, likely a title or a specific section header, written in a vertical column.

吉田の書



新代

山城屋 佐藏

萬壽丸 領城 櫻葉 柳 大 壽

万壽丸 櫻葉丸 柳葉丸 大壽丸 萬壽丸

淡麗丸 櫻葉丸 柳葉丸 大壽丸 萬壽丸

新代丸 櫻葉丸 柳葉丸 大壽丸 萬壽丸

山城丸 佐藏丸 櫻葉丸 柳葉丸 大壽丸

仲古丸 柳葉丸 大壽丸 萬壽丸

仲古丸 柳葉丸 大壽丸 萬壽丸

仲古丸 柳葉丸 大壽丸 萬壽丸

仲古丸 柳葉丸 大壽丸 萬壽丸

三淨丸 柳葉丸 大壽丸 萬壽丸

三淨丸 柳葉丸 大壽丸 萬壽丸

三淨丸 柳葉丸 大壽丸 萬壽丸

三淨丸 柳葉丸 大壽丸 萬壽丸

味 味 味 味 味 味

味 味 味 味 味 味

味 味 味 味 味 味

味 味 味 味 味 味

狂言作者

花王 狂言作者

花王 狂言作者

花王 狂言作者

不穩萬壽丸 可吉 祥月

頭 取

頭 取

皇太子御成婚の御慶賀

内務省御披露



皇太子御成婚の御慶賀

大和宮御成婚
河内宮御成婚

皇太子御成婚の御慶賀
皇太子御成婚の御慶賀

後七言
原

皇太子御成婚の御慶賀

皇太子御成婚の御慶賀

皇太子御成婚の御慶賀
皇太子御成婚の御慶賀

皇太子御成婚の御慶賀

皇太子御成婚の御慶賀

皇太子御成婚の御慶賀
皇太子御成婚の御慶賀

皇太子御成婚の御慶賀

皇太子御成婚の御慶賀

皇太子御成婚の御慶賀
皇太子御成婚の御慶賀

皇太子御成婚の御慶賀

皇太子御成婚の御慶賀

皇太子御成婚の御慶賀

皇太子御成婚の御慶賀

月又日月吉日... 若宮... 若宮... 若宮...

錦標屋長七

都場原... 一番...

七草四角

轉... 一勝負...

其... 七草四角

豊後守... 三味...	大... 小... 山... 川...	あ... け... け...	は... け... け...	は... け... け...	は... け... け...	は... け... け...
常盤... 伊尾...	西... 小... 中... 芳...	瀬... 瀬... 瀬...	瀬... 瀬... 瀬...	瀬... 瀬... 瀬...	瀬... 瀬... 瀬...	瀬... 瀬... 瀬...
頭... 雨...	狂言... 狂言...	細... 細... 細...	細... 細... 細...	細... 細... 細...	細... 細... 細...	細... 細... 細...
後... 後...	近... 近... 近...	近... 近... 近...	近... 近... 近...	近... 近... 近...	近... 近... 近...	近... 近... 近...

五六月吉良...

内筆在後



前在言 双葉曲梅日記

山崎... 長...

中山... 長...

角... 長...

中山... 長...

直... 長...

中山... 長...

長... 長...

中山... 長...

長... 長...

中山... 長...

長... 長...

中山... 長...

長... 長...

中山... 長...

長... 長...

中山... 長...

長... 長...

中山... 長...

長... 長...

中山... 長...

長... 長...

中山... 長...

東の日月若日若るるを三つ也

内奉る也



新紙巻紙

最狂言

双膝曲輪目誌

後狂言

伊賀道中笑

流狂言

伊賀道中笑

切狂言

國術

Handwritten text in the upper left section, including names like 山崎, 尾崎, and 長崎, and various smaller characters.

Handwritten text in the lower left section, including names like 山崎, 尾崎, and 長崎, and various smaller characters.

丑子八君長名古火頂蓋取之

内藤在板



西院 齋屋 齋屋 齋屋

壽式三 色鏡東優安 中村長次郎 尾上悠太郎 出川橋二郎

能登者 和用合殿 齋屋 大席 三席

切拉者 関取千両 齋 深地 二季

岩川源兵衛 出川 和二三席 齋川辰之助 齋川 用 齋川 用 齋川 用

依本徳三郎 出川 和二三席 齋川辰之助 齋川 用 齋川 用 齋川 用

岩川源兵衛 出川 和二三席 齋川辰之助 齋川 用 齋川 用 齋川 用

岩川源兵衛 出川 和二三席 齋川辰之助 齋川 用 齋川 用 齋川 用

岩川源兵衛 出川 和二三席 齋川辰之助 齋川 用 齋川 用 齋川 用

岩川源兵衛 出川 和二三席 齋川辰之助 齋川 用 齋川 用 齋川 用

岩川源兵衛 出川 和二三席 齋川辰之助 齋川 用 齋川 用 齋川 用

岩川源兵衛 出川 和二三席 齋川辰之助 齋川 用 齋川 用 齋川 用

岩川源兵衛 出川 和二三席 齋川辰之助 齋川 用 齋川 用 齋川 用

岩川源兵衛 出川 和二三席 齋川辰之助 齋川 用 齋川 用 齋川 用

岩川源兵衛 出川 和二三席 齋川辰之助 齋川 用 齋川 用 齋川 用

岩川源兵衛 出川 和二三席 齋川辰之助 齋川 用 齋川 用 齋川 用

岩川源兵衛 出川 和二三席 齋川辰之助 齋川 用 齋川 用 齋川 用

岩川源兵衛 出川 和二三席 齋川辰之助 齋川 用 齋川 用 齋川 用

岩川源兵衛 出川 和二三席 齋川辰之助 齋川 用 齋川 用 齋川 用

岩川源兵衛 出川 和二三席 齋川辰之助 齋川 用 齋川 用 齋川 用

内常夜夜



大徳三糸

十三鐘

大徳三糸

天王寺の
多美
和名

大徳三糸

小中道風
友人未光

大徳三糸

後定定之

實川勇三糸

小中道風
友人未光

大徳三糸

久枝之助

實川勇三糸

小中道風
友人未光

大徳三糸

小中道風

實川勇三糸

小中道風
友人未光

大徳三糸

入麻大長

實川勇三糸

小中道風
友人未光

大徳三糸

入麻大長

實川勇三糸

小中道風
友人未光

大徳三糸

入麻大長

實川勇三糸

小中道風
友人未光

大徳三糸

入麻大長

實川勇三糸

小中道風
友人未光

大徳三糸

入麻大長

實川勇三糸

小中道風
友人未光

大徳三糸

入麻大長

實川勇三糸

小中道風
友人未光

大徳三糸

入麻大長

實川勇三糸

小中道風
友人未光

大徳三糸

入麻大長

實川勇三糸

小中道風
友人未光

大徳三糸

入麻大長

實川勇三糸

小中道風
友人未光

大徳三糸

入麻大長

實川勇三糸

小中道風
友人未光

大徳三糸

入麻大長

實川勇三糸

小中道風
友人未光

入麻大長

實川勇三糸

天保十三年

庚二月吉日天領中書内之

内条坂

天保十三年
二月吉日
天領中書内之
内条坂

前狂言

細

自

来

世

談

大席

細
自
来
世
談
大席

狂言

狂言
細
自
来
世
談
大席

狂言
細
自
来
世
談
大席

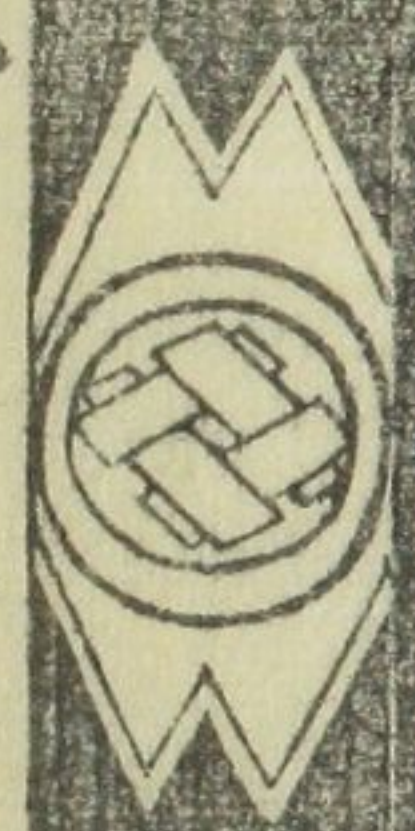
狂言
細
自
来
世
談
大席

狂言
細
自
来
世
談
大席

狂言
細
自
来
世
談
大席

徳の日月 和名 徳の日月

和名 徳の日月



徳の日月

徳の日月

徳の日月

徳の日月

徳の日月

徳の日月

徳の日月

徳の日月

徳の日月

徳の日月

十一

和名 徳の日月



東の舟の音の二のり抄

目録の巻目
三巻の巻目
三巻の巻目
三巻の巻目

東の舟の音の二のり抄

東の舟の音の二のり抄

東の舟の音の二のり抄

東の舟の音の二のり抄

東の舟の音の二のり抄

東の舟の音の二のり抄

東の舟の音の二のり抄

東の舟の音の二のり抄

東の舟の音の二のり抄

東の舟の音の二のり抄

東の舟の音の二のり抄

東の舟の音の二のり抄

東の舟の音の二のり抄

東の舟の音の二のり抄

東の舟の音の二のり抄

東の舟の音の二のり抄

東の舟の音の二のり抄

東の舟の音の二のり抄

東の舟の音の二のり抄

東の舟の音の二のり抄

東の舟の音の二のり抄

東の舟の音の二のり抄

東の舟の音の二のり抄

東の舟の音の二のり抄

東の舟の音の二のり抄

東の舟の音の二のり抄

東の舟の音の二のり抄

東の舟の音の二のり抄

東の舟の音の二のり抄

東の舟の音の二のり抄

東の舟の音の二のり抄

東の舟の音の二のり抄

東の舟の音の二のり抄

東の舟の音の二のり抄

東の舟の音の二のり抄

東の舟の音の二のり抄

廣の音月 日



松本屋増太郎

御為儀 松本屋増太郎 御為儀 松本屋増太郎 御為儀 松本屋増太郎

御為儀 松本屋増太郎 御為儀 松本屋増太郎 御為儀 松本屋増太郎

御為儀 松本屋増太郎 御為儀 松本屋増太郎 御為儀 松本屋増太郎

御為儀 松本屋増太郎 御為儀 松本屋増太郎 御為儀 松本屋増太郎

御為儀 松本屋増太郎 御為儀 松本屋増太郎 御為儀 松本屋増太郎

廣の十月二日... 於... 爲...



森

松本屋増太郎



淨

竹本齋

番組

御祝儀

左馬

太刀能目

桂

天網

雲

瑞

竹本齋

窓八卦

酒

瑞

竹本齋

先代

異

眼

久

楠

呂

三味線

竹本齋

伊賀

房

康

竹本齋

關

齋

舊

頭

三味線

齋

寛政十八年吉日... 二の替り



後代

松平屋増太郎

御祝儀

竹本花馬大夫

八重霞

竹本桂大夫

八百屋花七

竹本里勢大夫

忠貞講釋

竹本須平大夫

安達原

竹本西妻大夫

昔八丈

竹本久太夫

姫小姫

竹本昌角齊

花上野

竹本房太夫

千両幟

竹本要大夫

千秋萬歳

頭取 澤屋嘉七

猪名川往來
相模のへん

志波寺の伝

湘ヶ嶽の伝

百木のへん

八段目

中

猪屋敷の伝

猪屋敷の伝

番

志波寺の伝

天正寺

若正寺

猪名川
おとこ
三味線

猪名川

霍氏以女造

霍氏以女造

霍氏以女造

霍氏以女造

霍氏以女造

霍氏以女造

霍氏以女造

大正十一年
三月二十一日

大正十一年
三月二十一日

大正十一年
三月二十一日

大正十一年
三月二十一日

大正十一年
三月二十一日

大正十一年
三月二十一日

大正十一年
三月二十一日

大正十一年
三月二十一日

大正十一年
三月二十一日

大正十一年
三月二十一日

大正十一年
三月二十一日

大正十一年
三月二十一日

大正十一年
三月二十一日

大正十一年
三月二十一日

大正十一年
三月二十一日

大正十一年
三月二十一日

大正十一年
三月二十一日

冊の四月十五日の若宮様を奉るの巻



大 序 竹 林 喜 久 美 夫

北 御 前 八 陣 守 護 哉 大 序 喜 久 美 夫

大 序 竹 林 喜 久 美 夫

南 叡 寺 竹 林 喜 久 美 夫

和 使 官 竹 林 喜 久 美 夫

永 徳 竹 林 喜 久 美 夫

三 浦 竹 林 喜 久 美 夫

本 城 竹 林 喜 久 美 夫

其 奈 浪 花 鑑 竹 林 喜 久 美 夫

堀 山 苑 竹 本 喜 久 美 夫

三 味 線 竹 本 喜 久 美 夫

三 味 線 竹 本 喜 久 美 夫

三 味 線 竹 本 喜 久 美 夫

三 味 線 竹 本 喜 久 美 夫

三 味 線 竹 本 喜 久 美 夫

三 味 線 竹 本 喜 久 美 夫

三 味 線 竹 本 喜 久 美 夫

Handwritten notes in small characters, likely describing the items or their provenance.

Large handwritten characters, possibly names or titles, arranged in a grid-like fashion.

頭 取

吉 田 徳 吉 田 徳

母 形 細 工 人

大 吉 田 徳 吉 田 徳

八 寸 細 工 人

大 吉 田 徳 吉 田 徳

山 形 細 工 人

大 吉 田 徳 吉 田 徳

三 味 線 細 工 人

大 吉 田 徳 吉 田 徳

竹 本 喜 久 美 夫

大 吉 田 徳 吉 田 徳

竹 本 喜 久 美 夫

大 吉 田 徳 吉 田 徳

竹 本 喜 久 美 夫

大 吉 田 徳 吉 田 徳

竹 本 喜 久 美 夫

大 吉 田 徳 吉 田 徳

竹 本 喜 久 美 夫

大 吉 田 徳 吉 田 徳

竹 本 喜 久 美 夫

大 吉 田 徳 吉 田 徳

竹 本 喜 久 美 夫

大 吉 田 徳 吉 田 徳

竹 本 喜 久 美 夫

大 吉 田 徳 吉 田 徳

竹 本 喜 久 美 夫

大 吉 田 徳 吉 田 徳

竹 本 喜 久 美 夫

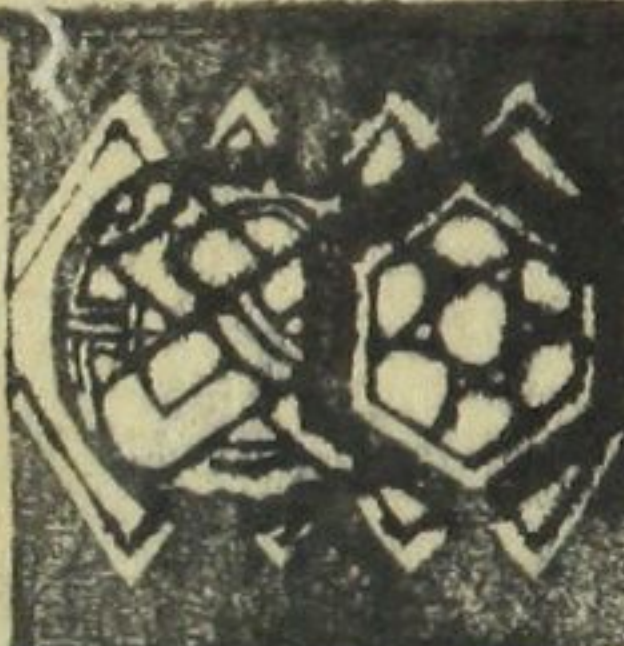
大 吉 田 徳 吉 田 徳

竹 本 喜 久 美 夫

大 吉 田 徳 吉 田 徳

書目録 第十七卷 八

内茶店



欽

欽

一天四海

目録

十冊

後五言賦

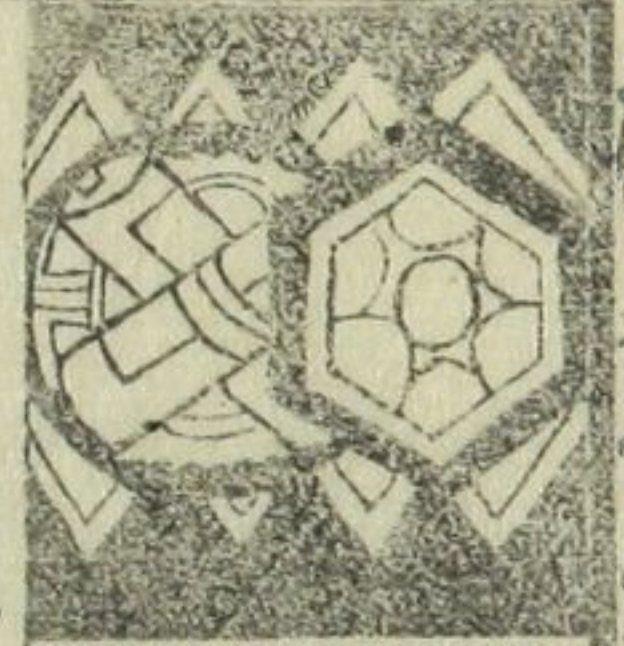
目録

十冊

<p>才雅 萬葉</p>	<p>大初と 幸 沙 後 入</p>	<p>名 日 之 書 花 名 義 數 時 相 成</p>	<p>三 岸 理 味 線</p>	<p>之 長 太 小 子 之 三</p>	<p>之 長 太 小 子 之 三</p>	<p>之 長 太 小 子 之 三</p>	<p>之 長 太 小 子 之 三</p>	<p>七 里 公 先</p>	<p>女 房 上 下 人</p>	<p>梅 羊 女</p>	<p>中 小 秋</p>	<p>中 小 秋</p>	<p>中 小 秋</p>	<p>頭 取</p>	<p>頭 取</p>	<p>集 集</p>	<p>集 集</p>	<p>集 集</p>	<p>集 集</p>	<p>集 集</p>	<p>集 集</p>	<p>集 集</p>	<p>集 集</p>	<p>集 集</p>	<p>集 集</p>	<p>集 集</p>	<p>集 集</p>
--------------	--------------------	------------------------------	------------------	----------------------	----------------------	----------------------	----------------------	----------------	------------------	--------------	--------------	--------------	--------------	------------	------------	------------	------------	------------	------------	------------	------------	------------	------------	------------	------------	------------	------------

備前守 備前守 備前守

内 系 五



大 糸

山城屋清兵衛
守村貞島右衛門

備前守 備前守

備前守 備前守

箱入 八投

若殿湯屋入 當超回房物 土毒者 齋 敬 端手 唎 納 盆 盆

備前守 備前守

備前守 備前守

備前守 備前守

備前守 備前守

備前守 備前守

備前守 備前守

備前守 備前守

備前守 備前守

備前守 備前守

備前守 備前守

備前守 備前守

備前守 備前守

備前守 備前守

備前守 備前守

備前守 備前守

備前守 備前守

備前守 備前守

備前守 備前守

備前守 備前守

備前守 備前守

備前守 備前守

備前守 備前守

備前守 備前守

備前守 備前守

備前守 備前守

備前守 備前守

備前守 備前守

備前守 備前守

備前守 備前守

備前守 備前守

備前守 備前守

備前守 備前守

備前守 備前守

備前守 備前守

備前守 備前守

備前守 備前守

始夕 夕 夕

初日のつゆ

中 中 中

近 近 近

小 小 小

有 有 有

小 小 小

小 小 小

小 小 小

小 小 小

小 小 小

小 小 小

小 小 小

小 小 小

小 小 小

小 小 小

小 小 小

小 小 小

備前守 備前守

備前守 備前守

備前守 備前守

備前守 備前守

備前守 備前守

備前守 備前守

備前守 備前守

備前守 備前守

備前守 備前守

備前守 備前守

備前守 備前守

備前守 備前守

備前守 備前守

備前守 備前守

備前守 備前守

備前守 備前守

備前守 備前守

備前守 備前守



卯の上月十二日...

内...



茶種言

後種言

切種言

金端雙級口
大茶類

伊勢茶類
八ツ目

中下
上中下

茶種言... 後種言... 切種言... 伊勢茶類... 中下... 上中下... (Detailed handwritten list of tea types and origins)

取... 伊勢茶類... 中下... 上中下... (Detailed handwritten list of tea types and origins, including '頭取')

ナツヤ

和...

