

文政五
年申
月

文政五
年申
月

特別
千13
3859
5

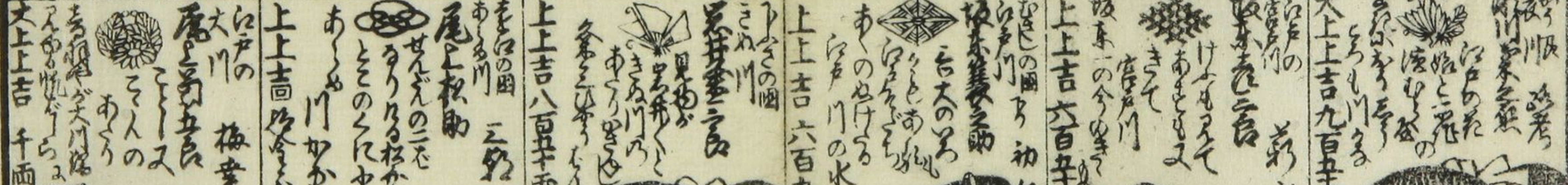
3960 1 2 3 4 5 6 7 8 9 10 11 12 13 14 15 16 17 18 19 20 21 22 23 24 25 26 27 28 29 30 31 32 33 34 35 36 37 38 39 40 41 42 43 44 45 46 47 48 49 50 51 52 53 54 55 56 57 58 59 60 61 62 63 64 65 66 67 68 69 70 71 72 73 74 75 76 77 78 79 80 81 82 83 84 85 86 87 88 89 90 91 92 93 94 95 96 97 98 99 100

日本名も川ぼりし及之評判

馬合崎森屋治兵衛
二月廿三日辰五時



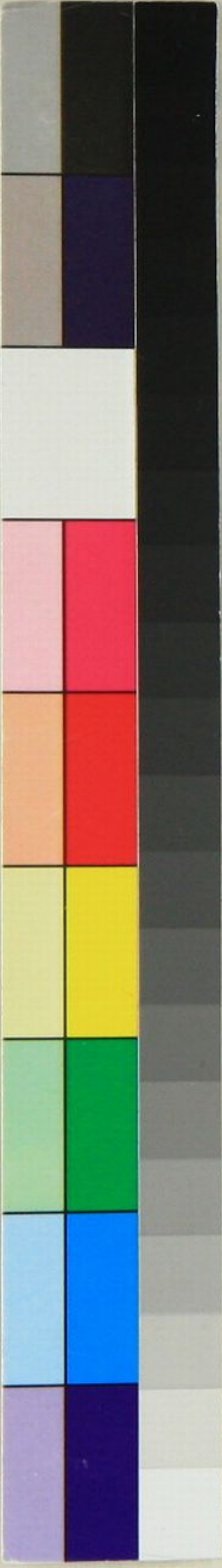
長谷川町田屋 大町和屋 尾上松助 上上吉八百五十両



大町和屋 尾上松助 上上吉八百五十両



長谷川町田屋 大町和屋 尾上松助 上上吉八百五十両



<p>付の園下り 芝流 大はの門下り 仲村十蔵 上上吉七百兩</p> 	<p>下徳園 権柄政 市川 市川雷虎 雷虎がまの 名 市川に あまの月 あまの月 上上吉八百兩柏車</p> 	<p>山後園 彦子 市川 市川三郎 市川に あまの月 あまの月 上上吉六百兩</p> 	<p>市川 市川三郎 市川に あまの月 あまの月 上上吉六百兩</p> 	<p>市川 市川三郎 市川に あまの月 あまの月 上上吉六百兩</p> 	<p>市川 市川三郎 市川に あまの月 あまの月 上上吉六百兩</p> 
<p>さくら川 梨園</p>	<p>岩代町 代目</p>	<p>和泉町 泉</p>	<p>三つ川 田</p>	<p>小石町 石</p>	<p>人形町 形</p>
<p>今川の 梨園 仲村十蔵 上上吉七百兩</p> 	<p>市川 市川三郎 市川に あまの月 あまの月 上上吉五百兩</p> 	<p>市川 市川三郎 市川に あまの月 あまの月 上上吉六百兩</p> 	<p>市川 市川三郎 市川に あまの月 あまの月 上上吉六百兩</p> 	<p>市川 市川三郎 市川に あまの月 あまの月 上上吉六百兩</p> 	<p>市川 市川三郎 市川に あまの月 あまの月 上上吉六百兩</p> 
<p>本村河内町</p>	<p>人形三徳</p>	<p>主浜三砂</p>	<p>位若町 若</p>	<p>さくら川 梨園</p>	<p>ののの 仲村</p>

取次不

横山町三丁目
原 和泉屋永春
本村屋繁春

名古巻物に所記は元禄二年二月三日の



三巻 三巻 三巻

三巻目 神室の巻入

二巻目 物後の巻入

一巻目 神室の巻入

三巻目 神室の巻入

二巻目 物後の巻入

一巻目 神室の巻入

上の巻 神室の巻入

中の巻 物後の巻入

下の巻 神室の巻入

上の巻 神室の巻入

中の巻 物後の巻入

下の巻 神室の巻入

右の巻 神室の巻入

左の巻 神室の巻入

徳川幕府... 八月廿八日



信長
操の塵

信長
操の塵

稲妻草紙の
十帖原氏
心の巻

けいせい
信長
操の塵
八部

梅津... 八
名在屋...
心巻

信長
操の塵

信長
操の塵

信長
操の塵

上... 八
土子...
心巻

信長
操の塵

信長
操の塵

信長
操の塵

白... 八
心巻

信長
操の塵

信長
操の塵

信長
操の塵

女... 八
心巻

信長
操の塵

信長
操の塵

信長
操の塵

又... 八
心巻

信長
操の塵

信長
操の塵

信長
操の塵

長... 八
心巻

信長
操の塵

信長
操の塵

信長
操の塵

三... 八
心巻

信長
操の塵

信長
操の塵

信長
操の塵

小... 八
心巻

信長
操の塵

信長
操の塵

信長
操の塵

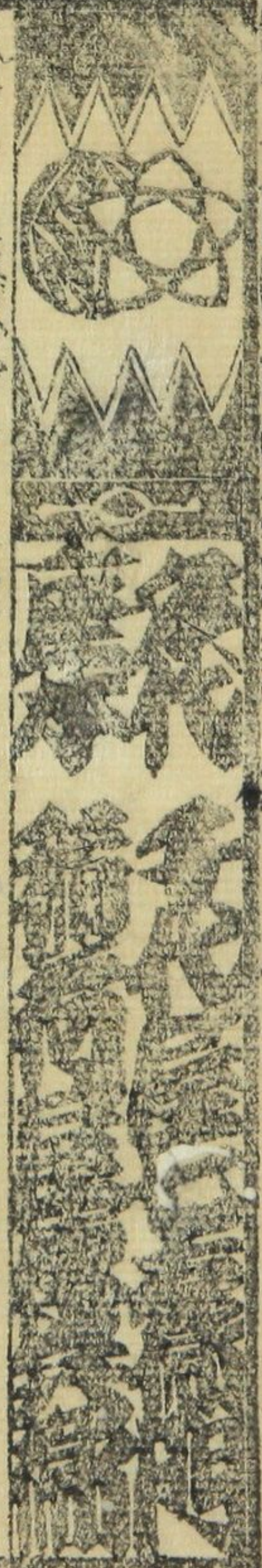
三... 八
心巻

信長
操の塵

信長
操の塵

信長
操の塵

持事院御内書 永井源三 六月八日



天保... 永井源三... 八所

右村長門之御

百世存作

永井源三

...

小住市

...

...

...

奴可

...

...

...

中片

...

...

...

田中

...

...

...

引舟

...

...

...

田中

...

...

...

獨又

...

...

...

野村

...

...

...

女

...

...

...

先左

...

...

...

春

...

...

...

娘

...

...

...

娘

...

...

...

娘

...

...

...

娘

...

...

...

娘

...

...

...

娘

...

...

...

内茶屋敷

月十六日

中村市

中村市

横田字

中村市

中村市

中村市

おとり子おと

中村市

中村市

中村市

おとり子おん

中村市

中村市

中村市

おと子可女

中村市

中村市

中村市

おと子春氏

中村市

中村市

中村市

おと子おん

中村市

中村市

中村市

おと子おん

中村市

中村市

中村市

おと子おん

中村市

中村市

中村市

おと子おん

中村市

中村市

中村市

おと子おん

中村市

中村市

中村市

おと子おん

中村市

中村市

中村市

おと子おん

中村市

中村市

中村市

おと子おん

中村市

中村市

中村市

おと子おん

中村市

中村市

中村市

おと子おん

中村市

中村市

中村市

おと子おん

中村市

中村市

中村市

おと子おん

中村市

中村市

中村市

おと子おん

中村市

中村市

中村市

おと子おん

中村市

中村市

中村市

おと子おん

中村市

中村市

中村市

おと子おん

中村市

中村市

中村市

おと子おん

中村市

中村市

中村市

おと子おん

中村市

中村市

中村市

おと子おん

中村市

中村市

中村市

おと子おん

中村市

中村市

中村市

おと子おん

中村市

中村市

中村市

おと子おん

中村市

中村市

中村市

おと子おん

中村市

中村市

中村市

おと子おん

中村市

中村市

中村市

おと子おん

中村市

中村市

中村市

おと子おん

中村市

中村市

中村市

おと子おん

中村市

中村市

中村市

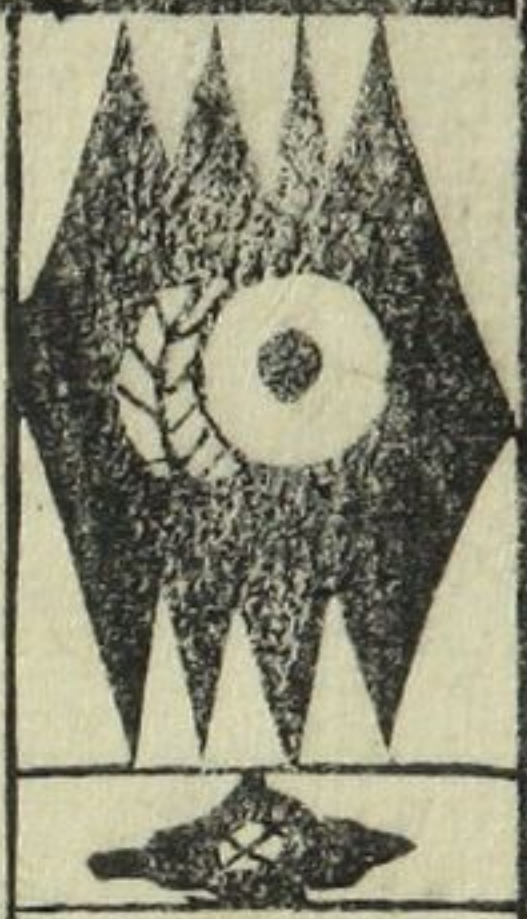
おと子おん

中村市

中村市

中村市

横田常世家系の御由申三月六日



駿代 康長三郎

高師子

大倉権規花冠舞

塩治判官

鹽治判官の御由申三月六日
は枝澤院家老の名留さうりありて
外宮ふ所も尚長義士の實縁

初段 鷲々岡花見の段

第貳 高ノ師のふ籠のきし

第参 伯品評定の良

第肆 孝行酒壺のきし

第伍 木曾山番嵐のきし

第六 子一矢衛住家の段

第七 壺野村三味のきし

第八 七太夫内の段

第九 笹園一の段

第十 義士夜討のきし

後者留名別紙書付



三島長三郎

此は三島長三郎の傳記である。長三郎は、幼少より武勇に秀で、後、武官として活躍した。その生涯の事蹟がここに記されている。...

三島長三郎

借元久太夫 三弦 借澤借立扇
借元都太夫 三弦 借澤借立扇
借元伊久太夫 三弦 同 彦九郎

岳 芳村伊千藏 三 芳村梅六
唄 芳村巳之助 三 芳村鉄五郎
節 芳村八十扇 三 井屋伊之助

小節 小川里貫 大鼓 西田象吉
小鼓 小川徳清 太鼓 太田万吉

6
7
8
9
70
1
2
3
4
5
6
7
8
9
80
1
2
3
4
5
6
7
8
9
90
1
2
3
4
5
6

後行来... 〇〇〇〇〇〇



中村 孫又市

中村 孫又市

中村 孫又市

望言

望言

三層

石橋 中村 孫又市
石橋 孫又市
石橋 孫又市
石橋 孫又市
石橋 孫又市
石橋 孫又市
石橋 孫又市
石橋 孫又市
石橋 孫又市
石橋 孫又市

中村 孫又市
中村 孫又市
中村 孫又市
中村 孫又市
中村 孫又市
中村 孫又市
中村 孫又市
中村 孫又市
中村 孫又市
中村 孫又市

中村 孫又市
中村 孫又市
中村 孫又市
中村 孫又市
中村 孫又市
中村 孫又市
中村 孫又市
中村 孫又市
中村 孫又市
中村 孫又市

中村 孫又市
中村 孫又市
中村 孫又市
中村 孫又市
中村 孫又市
中村 孫又市
中村 孫又市
中村 孫又市
中村 孫又市
中村 孫又市

望言

望言

上下

石橋 孫又市
石橋 孫又市
石橋 孫又市
石橋 孫又市
石橋 孫又市
石橋 孫又市
石橋 孫又市
石橋 孫又市
石橋 孫又市
石橋 孫又市

石橋 孫又市
石橋 孫又市
石橋 孫又市
石橋 孫又市
石橋 孫又市
石橋 孫又市
石橋 孫又市
石橋 孫又市
石橋 孫又市
石橋 孫又市

石橋 孫又市
石橋 孫又市
石橋 孫又市
石橋 孫又市
石橋 孫又市
石橋 孫又市
石橋 孫又市
石橋 孫又市
石橋 孫又市
石橋 孫又市

石橋 孫又市
石橋 孫又市
石橋 孫又市
石橋 孫又市
石橋 孫又市
石橋 孫又市
石橋 孫又市
石橋 孫又市
石橋 孫又市
石橋 孫又市

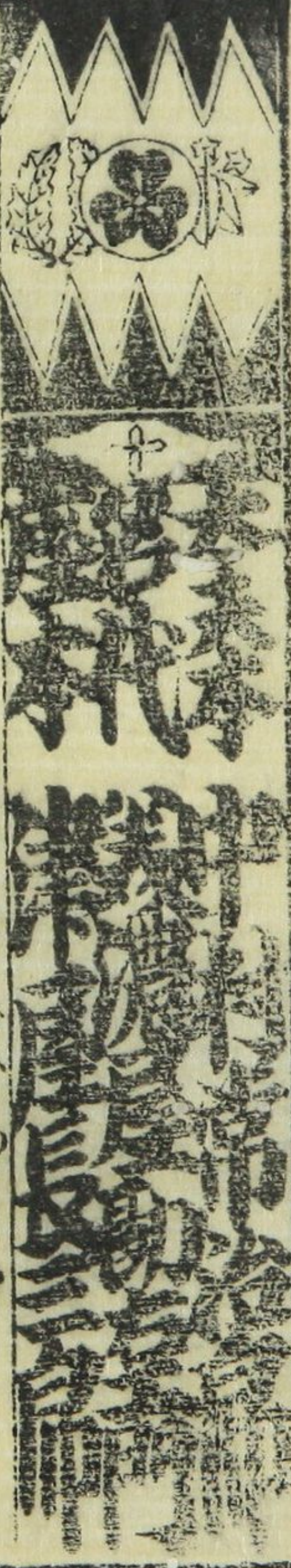
望言

望言

望言

望言

來申十月三日ヨリ於美濃郡社岡大芝最二ツツ



此の御書は... 御村の御書... 伊勢の御書... 漢人の御書... 大いに御書...

香積郎木通

五段續

今本信七
 二上野丸丸
 小回家丸丸
 大進信丸丸
 ささき丸丸
 やつ丸丸
 備中丸丸
 小林丸丸
 けい丸丸
 眞方丸丸
 信七丸丸
 下男丸丸
 お丸丸
 お丸丸
 けい丸丸
 せ丸丸
 う丸丸
 長
 三
 子

今本信七
 二上野丸丸
 小回家丸丸
 大進信丸丸
 ささき丸丸
 やつ丸丸
 備中丸丸
 小林丸丸
 けい丸丸
 眞方丸丸
 信七丸丸
 下男丸丸
 お丸丸
 お丸丸
 けい丸丸
 せ丸丸
 う丸丸
 長
 三
 子

本堂

指日可待... 甲寅年正月廿三日



藏... 三... 狀

金見羅
尚利生

七段續

若後功の足

如竹光若美

若以海方...

...

如志願の足

如竹光若美

...

...

八幡足

竹光若美

...

...

志願の足

如竹光若美

...

...

脚更若美

如竹光若美

...

...

龍の足

竹光若美

...

...

不測の足

如竹光若美

...

...

新板敷

...

...

運送の足

如竹光若美

...

...

世傳山

...

...

竹光若美

...

...

...

山

...

...

...

三味線

...

...

...

三味線

...

...

...

...

...

...

於清... 卷之...



東都...

東都...

東都言

東都...

七冊物

依校... 志の京...

東都... 東都...

東都... 東都...

東都... 東都...

大如い...

東都...



東都...

東都...

東都...

東都...

東都...

東都...

東都...

東都...

東都...

東都...

東都...



