

芝居叢林  
全

特別  
子13  
3854



特

チ 13  
3854

明 多  
巻 981  
41

玉皇文

勾欄藪の中序

萬代の龜谷京都小古く子歳の霍澤三弦より

松本牛小梅も樽を設の

七草も柞正月の三日三ヶの津所へ行く斤西を

春流府



山下谷村の櫻山の花初平日

瑞寛茶芝敷糸の梅い衣裳平唐多音由男音

其友も浮行るる藤川花井のな

鐘はらり三條りた坂田

鐘はらり三條りた坂田

鐘はらり三條りた坂田



酔<sup>よめ</sup>の光の水<sup>みづ</sup>は市川<sup>いちがわ</sup>小川<sup>こがわ</sup>小俣川<sup>こまがわ</sup>小俣川<sup>こまがわ</sup>  
泉川<sup>いづみがわ</sup>のさうもつひも<sup>も</sup>秋<sup>あき</sup>のふ中<sup>なかつ</sup>村<sup>むら</sup>を<sup>を</sup>出<sup>い</sup>る<sup>る</sup>も  
志<sup>し</sup>と<sup>と</sup>い<sup>い</sup>ふ<sup>ふ</sup>破<sup>やぶ</sup>の<sup>の</sup>影<sup>かげ</sup>を<sup>を</sup>主<sup>しゅ</sup>と<sup>と</sup>思<sup>おも</sup>は<sup>は</sup>す<sup>す</sup>は<sup>は</sup>あ<sup>あ</sup>ら<sup>ら</sup>ま<sup>ま</sup>に<sup>に</sup>  
花<sup>はな</sup>を<sup>を</sup>夢<sup>ゆめ</sup>う<sup>う</sup>る<sup>る</sup>世<sup>よ</sup>の<sup>の</sup>上<sup>うへ</sup>昔<sup>むかし</sup>書<sup>か</sup>き<sup>き</sup>男<sup>おとこ</sup>も  
い<sup>い</sup>ふ<sup>ふ</sup>は<sup>は</sup>あ<sup>あ</sup>ら<sup>ら</sup>ま<sup>ま</sup>に<sup>に</sup>物<sup>もの</sup>を<sup>を</sup>思<sup>おも</sup>は<sup>は</sup>す<sup>す</sup>の<sup>の</sup>こ<sup>こ</sup>も<sup>も</sup>確<sup>たしか</sup>  
一<sup>いっ</sup>相<sup>ぱう</sup>の<sup>の</sup>森<sup>もり</sup>木<sup>き</sup>の<sup>の</sup>こ<sup>こ</sup>も<sup>も</sup>あ<sup>あ</sup>ら<sup>ら</sup>ま<sup>ま</sup>に<sup>に</sup>富<sup>とみ</sup>士<sup>し</sup>の<sup>の</sup>山<sup>やま</sup>本<sup>もと</sup>  
市<sup>いち</sup>村<sup>むら</sup>も<sup>も</sup>あ<sup>あ</sup>ら<sup>ら</sup>ま<sup>ま</sup>に<sup>に</sup>江<sup>え</sup>國<sup>くに</sup>年<sup>ねん</sup>海<sup>うみ</sup>を<sup>を</sup>思<sup>おも</sup>は<sup>は</sup>す<sup>す</sup>の<sup>の</sup>こ<sup>こ</sup>も<sup>も</sup>確<sup>たしか</sup>  
身<sup>み</sup>の<sup>の</sup>こ<sup>こ</sup>も<sup>も</sup>あ<sup>あ</sup>ら<sup>ら</sup>ま<sup>ま</sup>に<sup>に</sup>あ<sup>あ</sup>ら<sup>ら</sup>ま<sup>ま</sup>に<sup>に</sup>あ<sup>あ</sup>ら<sup>ら</sup>ま<sup>ま</sup>に<sup>に</sup>あ<sup>あ</sup>ら<sup>ら</sup>ま<sup>ま</sup>に<sup>に</sup>  
神<sup>かみ</sup>山<sup>やま</sup>の<sup>の</sup>こ<sup>こ</sup>も<sup>も</sup>あ<sup>あ</sup>ら<sup>ら</sup>ま<sup>ま</sup>に<sup>に</sup>あ<sup>あ</sup>ら<sup>ら</sup>ま<sup>ま</sup>に<sup>に</sup>あ<sup>あ</sup>ら<sup>ら</sup>ま<sup>ま</sup>に<sup>に</sup>あ<sup>あ</sup>ら<sup>ら</sup>ま<sup>ま</sup>に<sup>に</sup>  
是<sup>こゝろ</sup>も<sup>も</sup>あ<sup>あ</sup>ら<sup>ら</sup>ま<sup>ま</sup>に<sup>に</sup>あ<sup>あ</sup>ら<sup>ら</sup>ま<sup>ま</sup>に<sup>に</sup>あ<sup>あ</sup>ら<sup>ら</sup>ま<sup>ま</sup>に<sup>に</sup>あ<sup>あ</sup>ら<sup>ら</sup>ま<sup>ま</sup>に<sup>に</sup>あ<sup>あ</sup>ら<sup>ら</sup>ま<sup>ま</sup>に<sup>に</sup>  
文<sup>ぶん</sup>の<sup>の</sup>こ<sup>こ</sup>も<sup>も</sup>あ<sup>あ</sup>ら<sup>ら</sup>ま<sup>ま</sup>に<sup>に</sup>あ<sup>あ</sup>ら<sup>ら</sup>ま<sup>ま</sup>に<sup>に</sup>あ<sup>あ</sup>ら<sup>ら</sup>ま<sup>ま</sup>に<sup>に</sup>あ<sup>あ</sup>ら<sup>ら</sup>ま<sup>ま</sup>に<sup>に</sup>あ<sup>あ</sup>ら<sup>ら</sup>ま<sup>ま</sup>に<sup>に</sup>

今<sup>いま</sup>の<sup>の</sup>こ<sup>こ</sup>も<sup>も</sup>あ<sup>あ</sup>ら<sup>ら</sup>ま<sup>ま</sup>に<sup>に</sup>あ<sup>あ</sup>ら<sup>ら</sup>ま<sup>ま</sup>に<sup>に</sup>あ<sup>あ</sup>ら<sup>ら</sup>ま<sup>ま</sup>に<sup>に</sup>あ<sup>あ</sup>ら<sup>ら</sup>ま<sup>ま</sup>に<sup>に</sup>あ<sup>あ</sup>ら<sup>ら</sup>ま<sup>ま</sup>に<sup>に</sup>  
を<sup>を</sup>母<sup>はは</sup>と<sup>と</sup>い<sup>い</sup>ふ<sup>ふ</sup>は<sup>は</sup>あ<sup>あ</sup>ら<sup>ら</sup>ま<sup>ま</sup>に<sup>に</sup>あ<sup>あ</sup>ら<sup>ら</sup>ま<sup>ま</sup>に<sup>に</sup>あ<sup>あ</sup>ら<sup>ら</sup>ま<sup>ま</sup>に<sup>に</sup>あ<sup>あ</sup>ら<sup>ら</sup>ま<sup>ま</sup>に<sup>に</sup>あ<sup>あ</sup>ら<sup>ら</sup>ま<sup>ま</sup>に<sup>に</sup>  
の<sup>の</sup>仲<sup>なつ</sup>海<sup>うみ</sup>の<sup>の</sup>こ<sup>こ</sup>も<sup>も</sup>あ<sup>あ</sup>ら<sup>ら</sup>ま<sup>ま</sup>に<sup>に</sup>あ<sup>あ</sup>ら<sup>ら</sup>ま<sup>ま</sup>に<sup>に</sup>あ<sup>あ</sup>ら<sup>ら</sup>ま<sup>ま</sup>に<sup>に</sup>あ<sup>あ</sup>ら<sup>ら</sup>ま<sup>ま</sup>に<sup>に</sup>あ<sup>あ</sup>ら<sup>ら</sup>ま<sup>ま</sup>に<sup>に</sup>  
豊<sup>とよ</sup>井<sup>い</sup>の<sup>の</sup>こ<sup>こ</sup>も<sup>も</sup>あ<sup>あ</sup>ら<sup>ら</sup>ま<sup>ま</sup>に<sup>に</sup>あ<sup>あ</sup>ら<sup>ら</sup>ま<sup>ま</sup>に<sup>に</sup>あ<sup>あ</sup>ら<sup>ら</sup>ま<sup>ま</sup>に<sup>に</sup>あ<sup>あ</sup>ら<sup>ら</sup>ま<sup>ま</sup>に<sup>に</sup>あ<sup>あ</sup>ら<sup>ら</sup>ま<sup>ま</sup>に<sup>に</sup>  
花<sup>はな</sup>の<sup>の</sup>こ<sup>こ</sup>も<sup>も</sup>あ<sup>あ</sup>ら<sup>ら</sup>ま<sup>ま</sup>に<sup>に</sup>あ<sup>あ</sup>ら<sup>ら</sup>ま<sup>ま</sup>に<sup>に</sup>あ<sup>あ</sup>ら<sup>ら</sup>ま<sup>ま</sup>に<sup>に</sup>あ<sup>あ</sup>ら<sup>ら</sup>ま<sup>ま</sup>に<sup>に</sup>あ<sup>あ</sup>ら<sup>ら</sup>ま<sup>ま</sup>に<sup>に</sup>  
浮<sup>うき</sup>舟<sup>ふね</sup>の<sup>の</sup>こ<sup>こ</sup>も<sup>も</sup>あ<sup>あ</sup>ら<sup>ら</sup>ま<sup>ま</sup>に<sup>に</sup>あ<sup>あ</sup>ら<sup>ら</sup>ま<sup>ま</sup>に<sup>に</sup>あ<sup>あ</sup>ら<sup>ら</sup>ま<sup>ま</sup>に<sup>に</sup>あ<sup>あ</sup>ら<sup>ら</sup>ま<sup>ま</sup>に<sup>に</sup>あ<sup>あ</sup>ら<sup>ら</sup>ま<sup>ま</sup>に<sup>に</sup>

文政<sup>ぶんせい</sup>の<sup>の</sup>こ<sup>こ</sup>も<sup>も</sup>あ<sup>あ</sup>ら<sup>ら</sup>ま<sup>ま</sup>に<sup>に</sup>あ<sup>あ</sup>ら<sup>ら</sup>ま<sup>ま</sup>に<sup>に</sup>あ<sup>あ</sup>ら<sup>ら</sup>ま<sup>ま</sup>に<sup>に</sup>あ<sup>あ</sup>ら<sup>ら</sup>ま<sup>ま</sup>に<sup>に</sup>あ<sup>あ</sup>ら<sup>ら</sup>ま<sup>ま</sup>に<sup>に</sup>

字<sup>あざ</sup>の<sup>の</sup>こ<sup>こ</sup>も<sup>も</sup>あ<sup>あ</sup>ら<sup>ら</sup>ま<sup>ま</sup>に<sup>に</sup>あ<sup>あ</sup>ら<sup>ら</sup>ま<sup>ま</sup>に<sup>に</sup>あ<sup>あ</sup>ら<sup>ら</sup>ま<sup>ま</sup>に<sup>に</sup>あ<sup>あ</sup>ら<sup>ら</sup>ま<sup>ま</sup>に<sup>に</sup>あ<sup>あ</sup>ら<sup>ら</sup>ま<sup>ま</sup>に<sup>に</sup>



凡例

- 一 歌舞并收採、淨瑠璃子供サ之居マテモラサス  
ニルス
- 一 子供芝居ハ役割音附出来又事多ク歌舞岐  
ニモ役割音附出来サレモ終リテ予一見ニクハ  
略是ヲ記
- 一 役割音附出来サレハ本文ニ記置
- 一 若古屋サテ所ノ芝居トイヘトモ箱荷社内ノ  
小屋ハ文政元以寅冬真行ノ後無之大須芝  
居モ同年糺真行ヤリニテ朔仕舞
- 一 何月幾日ヨリ入ト有前狂言ハ其終テ一切  
ニ却入テ真行政ニ何月イッテ入ト記

勾欄藪の中

張カス

連城亭誌

○文政元 寅年正月廿三日 清壽院

浅草靈驗託

三月朔日 二の替

傾城雅兒淵

三月廿五日 入

鐘鳴今朝噂

四月五日 入

彦出權現世助叙

四月十五日 二の替

慣自来也談

五月朔日 入

續續續續

續續續續

若葉

續續續續



平家女護賜

以小路建通... 此特... 町並... 龍... 白...

○七月廿四日... 大酒...

天生徳兵衛將軍  
命掛色の三番目

九月初... 最教...

脊御權扇の巻  
道行帯文聖空解  
心誅解の色赤  
睦女夫義經

立夜 立夜 立夜 立夜 立夜 立夜 立夜 立夜 立夜 立夜

市川新巻  
山科村... 山科村... 山科村... 山科村... 山科村... 山科村... 山科村... 山科村... 山科村... 山科村...

○九月十三日... 山王稲荷社...

勢相模番組

十月九日

鬼三法眼三略巻

景 幸 供 掃 小 六 三 九 九 九

東鑑寫錦画

十月六日

菅原傳授手相鑑

藏名襪袴錦

道行對... 花...

立夜 立夜 立夜 立夜 立夜 立夜 立夜 立夜 立夜 立夜

二の替り... 桐山... 桐山... 桐山... 桐山... 桐山... 桐山... 桐山... 桐山... 桐山... 桐山...



○五月十四日 櫻早子

歌討司最流臨  
優然深座舞景

六月朔

女 鉢 木

六月廿

八陣守護城

桂川連理柵

六月廿七

寺子屋女鑑

憲傳授文武陣立

源平布引

夜夜夜夜夜夜

後雁通流臨  
中村山末  
相傳山依  
三林大  
能川國

夜夜夜夜夜夜

中野錦子  
中村松石

○八月七日 若文

物人情音陽鳥

八月八日

訳能金持性

八月廿九日

傾城花頂山

夜夜夜夜夜夜

市川小吉  
市川小吉  
市川小吉

夜夜夜夜夜夜

市川小吉  
市川小吉  
市川小吉

○八月十九日 清寿院

蝶花形名歌嶋基

九月十日

妹背山婦女庭訓

双蝶之曲日記



○文政三庚辰年正月 了 橋里

伊呂波歌與櫻花

續續續續續

依市川 依市川 依市川 依市川 依市川  
依市川 依市川 依市川 依市川 依市川  
依市川 依市川 依市川 依市川 依市川  
依市川 依市川 依市川 依市川 依市川

若菜 若菜

新田 新田 新田 新田 新田  
新田 新田 新田 新田 新田  
新田 新田 新田 新田 新田  
新田 新田 新田 新田 新田

續續續續續

松嶋 松嶋 松嶋 松嶋 松嶋  
松嶋 松嶋 松嶋 松嶋 松嶋  
松嶋 松嶋 松嶋 松嶋 松嶋  
松嶋 松嶋 松嶋 松嶋 松嶋

中村 中村 中村 中村 中村  
中村 中村 中村 中村 中村  
中村 中村 中村 中村 中村  
中村 中村 中村 中村 中村

○十月十八日 了 橋里

勝武草奴道成寺  
伊勢音頭戀寐奴

三五 三五

豐 豐 豐 豐 豐  
豐 豐 豐 豐 豐  
豐 豐 豐 豐 豐  
豐 豐 豐 豐 豐

三五 三五

豐 豐 豐 豐 豐  
豐 豐 豐 豐 豐  
豐 豐 豐 豐 豐  
豐 豐 豐 豐 豐

念 念

吉 吉 吉 吉 吉 吉 吉 吉 吉 吉  
吉 吉 吉 吉 吉 吉 吉 吉 吉 吉  
吉 吉 吉 吉 吉 吉 吉 吉 吉 吉  
吉 吉 吉 吉 吉 吉 吉 吉 吉 吉

○正月二十四日 若宮社

頭飛馬源氏

二月二十一日

深模様妹背山太

三月三日

龍安懸盜賊

三月十一日

皇相湯色幕

三月二十一日

接合驛路梅

二の替了 龍安 懸盜賊 男女 若門 之 如 友 人 江 之 志 下 下 由 之 程

龍安懸盜賊

皇相湯色幕

接合驛路梅

深模様妹背山太

頭飛馬源氏

市川男女  
東七  
東八  
東九  
東十  
東十一  
東十二  
東十三  
東十四  
東十五  
東十六  
東十七  
東十八  
東十九  
東二十

市川男女  
東七  
東八  
東九  
東十  
東十一  
東十二  
東十三  
東十四  
東十五  
東十六  
東十七  
東十八  
東十九  
東二十

○四月廿三日 橋早

御覽 福松風 汐動腰裳

松木花真砂路

其佳音懸江古深

景新炊飯雜世話事

大切道行 半白の花曇

五月 松一本花

松木花真砂路

時令種糧

六月廿五日

時島相宿話

六月廿九日

松木花真砂路

其佳音懸江古深

景新炊飯雜世話事

大切道行

半白の花曇

五月

松一本花

松木花真砂路

時令種糧

市川男女  
東七  
東八  
東九  
東十  
東十一  
東十二  
東十三  
東十四  
東十五  
東十六  
東十七  
東十八  
東十九  
東二十

市川男女  
東七  
東八  
東九  
東十  
東十一  
東十二  
東十三  
東十四  
東十五  
東十六  
東十七  
東十八  
東十九  
東二十



十月二十日

領城石川

霜月十六日

一谷城軍記  
義經千本櫻

石川...  
因...  
不...

櫻 櫻 櫻 櫻 櫻 櫻 櫻 櫻 櫻 櫻

櫻 櫻

三布川...  
三布川...  
三布川...  
三布川...  
三布川...  
三布川...  
三布川...  
三布川...  
三布川...  
三布川...

三布川...  
三布川...  
三布川...  
三布川...  
三布川...  
三布川...  
三布川...  
三布川...  
三布川...  
三布川...

○十月十日... 若宮... 櫻... 寺... 行

一 各極... 益商... 棧... 櫻... 寺... 行

私母... 念... 為... 御... 櫻... 寺... 行  
御... 櫻... 寺... 行

奏

竹林... 櫻... 寺... 行

會

結... 櫻... 寺... 行

奏

豐... 櫻... 寺... 行

奏

竹... 櫻... 寺... 行

奏

豐... 櫻... 寺... 行

皇... 櫻... 寺... 行

會

結... 櫻... 寺... 行

○十一月十八日(福早)

象頭山公船物語

夜夜夜夜夜夜  
夜夜夜夜夜夜  
夜夜夜夜夜夜  
夜夜夜夜夜夜  
夜夜夜夜夜夜

其氣  
其氣

尾上興  
尾上興  
尾上興  
尾上興

○文政四年己未正月十八日(福早)

領城志行記

以時苦淡... 其後當所... 領城志行記

大入あり

二月十五日

伊賀越乘相合羽  
深模様殊着口衣

三月初

増補の雲物語

其氣  
其氣  
其氣  
其氣  
其氣

其氣  
其氣  
其氣  
其氣  
其氣

二の替... 大右兼右の申村

二月より大原山門の...子氏

近江源氏名簿録

大原山門の...子氏

若菜

大原山門の...子氏

○三月廿一日より梅早...

敵討兄弟標

男作三四巻

四月十四日...

梅合忠臣破

若菜

大原山門の...子氏

○五月アム正世...  
○七月二十七日より梅早...

一谷嫩軍記

越起諸天の羽鳥

江守元長錦譜

八月十四日...

假名集本成皇藏

九月...

立春春姫小松

阿波能鳴白浪

ちし書扇文章

若菜

大原山門の...子氏

若菜

大原山門の...子氏

若菜

大原山門の...子氏

十月二十〇

義經子本櫻  
駿言吾妻世其事

〇八月

勢田正貴寺

宿無團七時兩卒

番附うし前程言と

ふら

八月十七

今朝北野寺

番附うし

九月

敵討出展元陽

是公事

夜夜夜夜夜夜

若葉

位野川  
中村  
大谷  
醍醐  
醍醐  
醍醐

醍醐  
醍醐  
醍醐  
醍醐

〇十月十六日

本座夜間合戦

及月限切子

夜夜夜夜夜夜  
夜夜夜夜夜夜  
夜夜夜夜夜夜  
夜夜夜夜夜夜  
夜夜夜夜夜夜  
夜夜夜夜夜夜

若葉

醍醐  
醍醐  
醍醐  
醍醐  
醍醐  
醍醐

○文政五年壬午年二月廿七日 清書院

歌討宗尊寺馬場

夜夜夜夜夜  
中中中中中  
夜夜夜夜夜

葉葉

中中中中中

○二月十九日 若宮

大和宗所花王都  
於深余衣色讀取  
道心伴智の端身

夜夜夜夜夜

中中中中中

○二月廿日 若宮

頃成深間洲  
景東の九尾の壽

三月二日

頃成廣奥の秀

三月廿四日

頃成素所築紫縣

四月十日

葉葉

中中中中中

葉葉

中中中中中

葉葉

中中中中中



祇園祭禮儀圖記

四月廿一日

此年六月廿一日日申辰刻  
〜河〜河

〇四月廿八日 樽田新言願寺

須成呂平林

六月二〇日

菅原傳授書齋  
戀飛脚矢和徒來

是八番所

別

仲山未老  
山山山  
山山山  
山山山  
山山山  
山山山  
山山山  
山山山  
山山山  
山山山

〇六月八日 清壽院

敵討表意欄

六月十二日

石作劫籠場

善井初  
山山山  
山山山  
山山山  
山山山  
山山山  
山山山  
山山山

仲村市  
山山山  
山山山  
山山山  
山山山  
山山山  
山山山  
山山山

山山山  
山山山  
山山山  
山山山  
山山山  
山山山  
山山山  
山山山

○八月朔日... 梅里...

蘭香得新... 汪榮浪花...

八月...

花車山... 妹背山... 其當...

○四月...

及... 檀浦...

五月十八...

頃... 義... 佳... 兵...

有本... 作本... 聖...

○二月... 菅原... 意...

版... 中... 別... 岩...

中... 中... 中...

中山來不倫  
新川松本  
松本松本  
松本松本  
松本松本  
松本松本  
松本松本  
松本松本  
松本松本  
松本松本

三村萬壽  
藤川勝治

○文政六癸未年二月朔より梅早より

假名手本忠臣藏  
由良漢子軒長者

接合北國梅  
委運兵衛入船物語

松本松本  
松本松本  
松本松本  
松本松本  
松本松本  
松本松本  
松本松本  
松本松本  
松本松本  
松本松本

三月 〇

○三月七日より若宮社あり

雅子の融討

傾哉唐草環  
花盛窓窓分

松本松本  
松本松本  
松本松本  
松本松本  
松本松本  
松本松本  
松本松本  
松本松本  
松本松本  
松本松本

二月廿二

○三月仲より梅田世言願寺の梅の形あり

菅原傳政手習鑑

松本松本  
松本松本  
松本松本  
松本松本  
松本松本  
松本松本  
松本松本  
松本松本  
松本松本  
松本松本

三月

○八月十四日( ) 栢里( ) 子代

美經千本栢

潤田川 瀨瀬侯

大加 夢ノ山 傍

九月九日( )

菅原傳授手羽齋

草花比羽美殿

○九月廿八日( ) 清寿院( )

傾城榮種菜

歌道行 櫻春雨

十月朔日( )

佐織腰 錦英

十月廿二日( )

新田系 園與言石香

市の合書  
大の棟  
松道日記  
中村福之市

中村福之市  
松道日記  
大の棟  
市の合書

中村福之市

中村福之市  
松道日記  
大の棟  
市の合書

○十一月十二日 栲野

近田 平九郎  
山田 梅次郎  
中田 半兵衛  
浅井 宗重  
浅井 宗重

近田 平九郎  
山田 梅次郎  
中田 半兵衛  
浅井 宗重

○文政七<sup>甲</sup> 申年 二月十八日 栲野

三月六日

大石相模守

此の書は凡そ流りし役者及びその子かき思は

の者も一るるし、さうさうしては再四目下  
多見之義七、客化存化事と云ふ

鳴野武東夜備置

谷附市去  
中田 半兵衛  
浅井 宗重

大石相模守  
中田 半兵衛  
浅井 宗重  
浅井 宗重

二の替り、泉川橋渡入

○三月廿二日 清壽院

越前三田大掃場

四月廿五日

任達深衣其都裙

五月十七日

憲衣其其深形

六月七日

頃城名相傳授

六月廿六日

梶原平三紅梅菊

吉原湖見九圖

○九月十日

秋葉權現廻船詔

九月十九日

義臣傳讀西講釋

十月十二日

拳禪廓大通

秋葉權現後詔碑

其詔釋理公屋屋

任達深衣其都裙  
憲衣其其深形  
頃城名相傳授  
梶原平三紅梅菊  
吉原湖見九圖

拳禪廓大通  
秋葉權現後詔碑  
其詔釋理公屋屋

○皇八月廿三日

花上野峯の旧跡

姫山址

新板初巻文







吃又り  
初め  
ひき  
又  
工

中  
比  
重  
集

中  
比  
重  
集

〇八月廿四日

大卒記  
重井筒

九月廿七

一谷嫩軍記  
妹脊山婦女庭訓  
廓大門

廓大門  
妹脊山婦女庭訓  
一谷嫩軍記

〇八月

大塔官職鑑

姫山  
義経腰越伝

九月七日

源平布衣傳

源平布衣傳  
源平布衣傳  
源平布衣傳

伊賀越後集

寺祝三采番  
假若本出

伊賀越後集  
源平布衣傳  
大塔官職鑑







九月廿六日... 九月廿七日... 九月廿八日... 九月廿九日... 十月一日... 十月二日... 十月三日... 十月四日... 十月五日... 十月六日... 十月七日... 十月八日... 十月九日... 十月十日... 十月十一日... 十月十二日... 十月十三日... 十月十四日... 十月十五日... 十月十六日... 十月十七日... 十月十八日... 十月十九日... 十月二十日... 十月二十一日... 十月二十二日... 十月二十三日... 十月二十四日... 十月二十五日... 十月二十六日... 十月二十七日... 十月二十八日... 十月二十九日... 十月三十日...

九月廿七日

平假名盛書記

是日...

平假名盛書記  
 原...

平假名盛書記  
 原...

十月二日

假名本忠臣蔵

十月廿六日...

大切 東...

大...

十一月...

美...

平假名盛書記  
 原...

去河川  
川下は船  
舟行ふ事  
行国公事  
は船つり  
旅しつる  
仔細あり

龍上首  
龍上首  
龍上首  
龍上首  
龍上首  
龍上首  
龍上首  
龍上首

三月二日

山田子  
下五の  
方

龍上首  
龍上首  
龍上首  
龍上首  
龍上首  
龍上首  
龍上首  
龍上首

○天政十七年正月十八日

頃成博多藏

同討置花吉野出

二月十日

菅原傳授有皇鑑  
漆箱様妹登用公

龍上首  
龍上首  
龍上首  
龍上首  
龍上首  
龍上首  
龍上首  
龍上首

國部信長

三月六日

祇園祭禮信御託

姫籠二葉繪及紙

花春恨敷朝

○三月十日

妹背山婦主延訓

頃成西波の鳴戸

三月

假名末也忠臣藏

櫻島門出貞藏

五月十七日

龍上首  
龍上首  
龍上首  
龍上首  
龍上首  
龍上首  
龍上首  
龍上首

市川三平

龍上首  
龍上首  
龍上首  
龍上首  
龍上首  
龍上首  
龍上首  
龍上首



伊賀越來榎翁

七月廿四日

智見山齋翁錦繪

八月八日

義經千本櫻

是日...

志州

...

中村重隆

右重隆...

相并

○八月朔...

...

...

...

...

是日...

九月

容藏出入漆

...

...

...

...











○文政十二<sup>己</sup>五年八月朔日了清寺後

斯將優曲者  
梅勢喜友松橋

八月七日入

浪花廓文章

八月十八日了清寺長言  
身并後八の切狂言と替了を  
新曲も出来るれりおまを

九月七日了清寺

右卷長赤穂花潮  
伊勢音頭戀舞叙

十月十日了清寺  
壹町東君様寫

東澤寺  
東澤寺  
東澤寺  
東澤寺  
東澤寺  
東澤寺  
東澤寺  
東澤寺  
東澤寺  
東澤寺

中山錦車  
中山錦車  
中山錦車  
中山錦車  
中山錦車  
中山錦車  
中山錦車  
中山錦車  
中山錦車  
中山錦車

十月十日了清寺

妹脊山婦家庭訓

本朝系流志

十月廿五日了清寺

源平布引滝

東澤寺  
東澤寺  
東澤寺  
東澤寺  
東澤寺  
東澤寺  
東澤寺  
東澤寺  
東澤寺  
東澤寺

○文政十<sup>庚</sup>五年二月十日了清寺

三日太平記

娘景清公寫記

小野道風書碓

領成傳多分綴

二月十日了清寺



○三月廿六日

薩首三番史  
天満宮花梅櫻松

三月八日

義経腰越状

三月十八日

檜薄雪物詠  
復習深産鋪八景

腰越物も復習深産鋪八景  
三月十八日

同三月廿七日

當世權様任達補  
於深久香色着取

新川白藏

新川三藏

新川長藏

新川友藏

新川三藏

新川三藏

四月十四日

御所秘堀川夜討  
隅田春取女容性

檀浦梵軍詠

五月廿六日

天照指言守護

極彩色短扇

五月廿六日

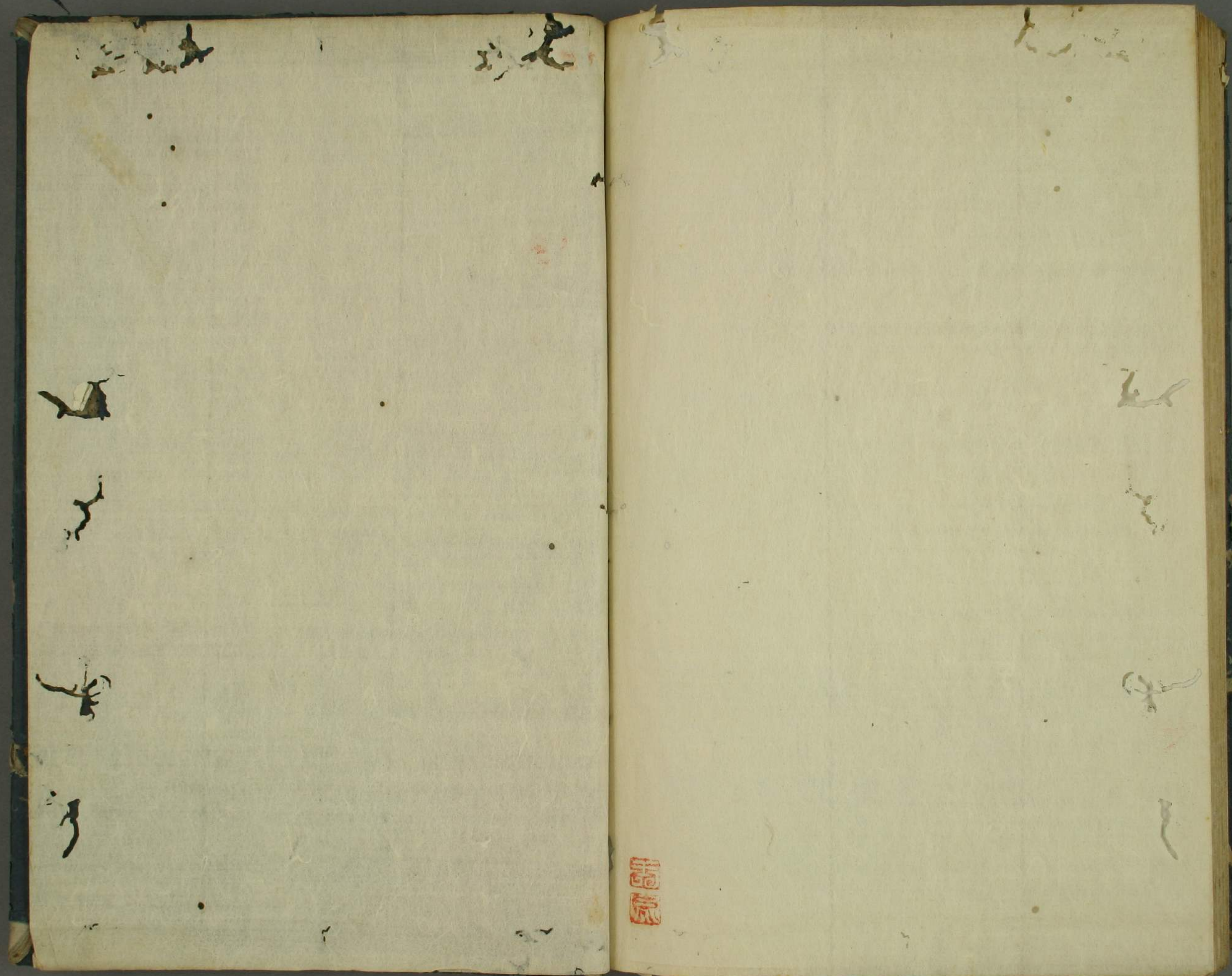
奥羽安達原

新川白藏  
新川三藏  
新川長藏  
新川友藏  
新川三藏  
新川三藏

○三月廿八日  
後田傳信  
中村少助  
新川三藏







Red seal impression, likely a collector's or owner's mark.

