

如渡初
江戸

役者渡初
京下
大坂

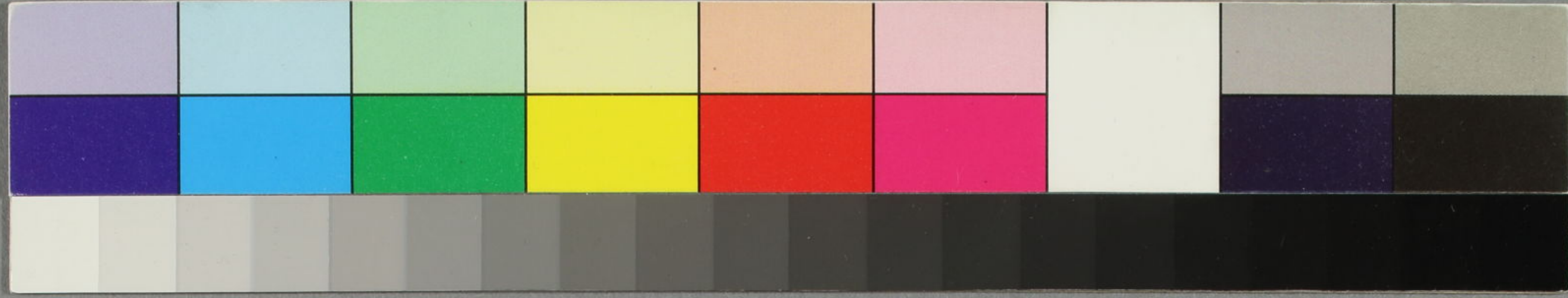
役者渡初
京上
大坂

寛文九年

才良
八十三

特別
千 13
3849
60





門子 13
3849
巻 60

60

後村 源 義和 義和 定

目録 鴻岩

花の部乃 松島

二まき森の犬入

見おれ 教

磧をさぬ万を文

どう入ても

笑顔のふの布袋

角のつた乃上系

久を年しき

菖川



を武とあらしまふ
おやまの勢ひも

ありつづく 虫をま

三ま三のまのま

万代の 飛谷

中の一程の
引 鞆の

ありつづく
あし市川

京東の武藝長技後者目録

おのれのまの 名代 布衣長梅 魚

大夜南野素 度平 都 万六火

南例のまの 名代 早雲長長 火

大夜南野素 度平 龜谷素之 魚

大夜南野素 度平 龜谷素之 魚

名代大夜南野素 度平 龜谷素之 魚

▲ 曲書を首

○ 刀三三夜格のり 小書

▲ 曲書

▲ 三夜三郎

真上書 市川團扇 老代

上上吉 岸山文七 老代

上上吉 岸山文七 老代

上上吉 岸山文七 老代

上上吉 岸山文七 老代

川守より川村迄ありて

上上吉 関三郎門五見

上吉 六のふいあどあきある ち平橋
貴離助 若見

上上吉 貴者三郎 若見
はなもあきあきありと 出野橋

上上吉 中山まき市 市見
あつふあつあつあつあつ 出野橋

上上 中山まき市 市見
あつふあつあつあつあつ 出野橋

上上 貴の仕切も 貴橋
貴屋真次郎 市見

上上 貴川八郎 市見
いふふふふふふふふふふ 貴橋

上上 坂本まき市 市見
あつあつあつあつあつあつ 九上野橋

三上村迄ありて上上市見市見

大上上吉 尾上龍三郎 市見
あつあつあつあつあつあつ 天橋橋

上上吉 貴屋真次郎 市見
あつあつあつあつあつあつ 出野橋

切上上吉 山村俊孝門 市見
親に返りあつあつあつあつ 貴橋

上上吉 貴屋真次郎 市見
あつあつあつあつあつあつ 出野橋

上上吉 中山まき市 市見
あつあつあつあつあつあつ 出野橋

上上吉 貴屋真次郎 市見
あつあつあつあつあつあつ 出野橋

上上吉 貴屋真次郎 市見
あつあつあつあつあつあつ 出野橋

上上吉 貴屋真次郎 市見
あつあつあつあつあつあつ 出野橋

上上吉 貴屋真次郎 市見
あつあつあつあつあつあつ 出野橋

上上吉 貴屋真次郎 市見
あつあつあつあつあつあつ 出野橋

上上

嵐橋又平 善光

上上

いづも中つとくおまゝとらふ橋

上上

上へくおのぶの あが橋

上上

山崎地へ船を出さるの形 橋

上上

上 尾木ねちろ市 上 三村 善光

上上

上 山下万蔵市 上 半蔵橋 善光

上上

上 市川新橋市 上 沢村屋 八段

上上

上 嵐橋又平市 上 坂東橋 善光

上上

上 山下重太郎 上 坂東金屋 善光

上上

上 中村港 善光

上上

上 三村 善光

上上

上 三村 善光

上上

上 三村 善光

上上

上 三村 善光

上上

上 三村 善光

上上

上 三村 善光

上上

上 三村 善光

上上

上 三村 善光

上上

上 三村 善光

上上

上 三村 善光

上上 芳沢五代 養子

上上 多岐守 養子

上上 嵐 養子

上上 山下 養子

上上 飛也 養子

上上 榎山 養子

上上 尾三 養子

上上 磯 養子

上上 磯 養子

上上 磯 養子

上上 磯 養子

上上 磯 養子

上上 磯 養子

上上 磯 養子

上上 磯 養子

上上 磯 養子

上上 磯 養子

上上 磯 養子

上上 磯 養子

上上 磯 養子

上上 芳沢五代 養子

上上 多岐守 養子

上上 嵐 養子

上上 山下 養子

上上 飛也 養子

上上 榎山 養子

上上 尾三 養子

上上 磯 養子

上上 磯 養子

上上 磯 養子

上上 磯 養子

上上 磯 養子

上上 磯 養子

上上 磯 養子

上上 磯 養子

上上 磯 養子

上上 磯 養子

上上 磯 養子

上上 磯 養子

上上 磯 養子

うらうらむらむらしく [新説] 又上素
あつてあつてあつてあつて [新説] 又上素
あつてあつてあつてあつて [新説] 又上素
あつてあつてあつてあつて [新説] 又上素

上上吉

① 昔昔昔昔昔

[新説] 又上素 [新説] 又上素
[新説] 又上素 [新説] 又上素
[新説] 又上素 [新説] 又上素
[新説] 又上素 [新説] 又上素

後後後後後 [新説] 又上素
後後後後後 [新説] 又上素
後後後後後 [新説] 又上素
後後後後後 [新説] 又上素

上上吉

① 昔昔昔昔昔

後後後後後 [新説] 又上素
後後後後後 [新説] 又上素
後後後後後 [新説] 又上素
後後後後後 [新説] 又上素

〇大坂の松尾藩に在りて其の役者目録

行田之居

名氏 松尾九左衛門

府者 泉涌寺之助

之役 若沢重藏

門 松島國重藏

門 百村京藏

門 百村猪三郎

門 柴崎善吉

門 藤川鐘九郎

門 山風与市

門 山風村友三郎

門 松本國重藏

門 松島善吉

門 泉川善吉

門 藤川善吉

門 中村市藏

門 山風金太郎

門 水本善藏

門 中山久吉

門 藤川善吉

角五之居

名氏 大和屋甚之丞

府者 中村仲之藏

之役 谷村権八

門 谷村金三郎

門 花村徳三郎

門 中村以藏

門 泉川新五郎

門 山下京五郎

門 中村友三

門 藤川東藏

門 中村徳藏

門 朝井國五郎

門 松島清藏

門 水本善三郎

門 中村仲藏

門 山下善次郎

門 山風國市

門 中村徳藏

門 藤川善吉

〇大坂の松尾藩に在りて其の役者目録

行田之居

名氏 松尾九左衛門

府者 泉涌寺之助

之役 若沢重藏

門 松島國重藏

門 百村京藏

門 百村猪三郎

門 柴崎善吉

門 藤川鐘九郎

門 山風与市

門 山風村友三郎

門 松本國重藏

門 松島善吉

門 泉川善吉

門 藤川善吉

門 中村市藏

門 山風金太郎

門 水本善藏

門 中山久吉

門 藤川善吉

角五之居

名氏 大和屋甚之丞

府者 中村仲之藏

之役 谷村権八

門 谷村金三郎

門 花村徳三郎

門 中村以藏

門 泉川新五郎

門 山下京五郎

門 中村友三

門 藤川東藏

門 中村徳藏

門 朝井國五郎

門 松島清藏

門 水本善三郎

門 中村仲藏

門 山下善次郎

門 山風國市

門 中村徳藏

門 藤川善吉

寛政九年 八月十八日 松尾藩

<p>中村吉三郎 新田八郎 泉山堂西 中村吉三郎 中村吉三郎</p>	<p>中村吉三郎 新田八郎 泉山堂西 中村吉三郎 中村吉三郎</p>	<p>中村吉三郎 新田八郎 泉山堂西 中村吉三郎 中村吉三郎</p>	<p>中村吉三郎 新田八郎 泉山堂西 中村吉三郎 中村吉三郎</p>	<p>中村吉三郎 新田八郎 泉山堂西 中村吉三郎 中村吉三郎</p>	<p>中村吉三郎 新田八郎 泉山堂西 中村吉三郎 中村吉三郎</p>	<p>中村吉三郎 新田八郎 泉山堂西 中村吉三郎 中村吉三郎</p>	<p>中村吉三郎 新田八郎 泉山堂西 中村吉三郎 中村吉三郎</p>	<p>中村吉三郎 新田八郎 泉山堂西 中村吉三郎 中村吉三郎</p>	<p>中村吉三郎 新田八郎 泉山堂西 中村吉三郎 中村吉三郎</p>
--	--	--	--	--	--	--	--	--	--

後者濃徳

藝品之

江戸之巻目録

高きくく乃

か多勢と

市川の家ハ藝

何とせよ

中よおる親玉

中よりやく

一世一代の

大當り

徳義とどく

名人様り

底回屋の

むすこどの

いづきおとぬ

花乃お江戸の

三度お娘さん

あいらく

おすまへ

江戸をよめる後者目録

こと所

こと所

こと所

○又三河守徳の名おれたのじ

客店

二一代

まゝ屋をよめるかきかた日記

▲まゝ屋と部

極善書

高教をよめるまゝ屋のあま書

大善書

信角八百八河の徳義のあま書

上善書

あつたまを評判するもの

上善書

市川をよめる徳義のあま書

上善書

徳義をよめるあま書

上上士 為町の住人いぬは高野の寺務
山科屋敷部 於元

上上士 秋の二箇年ハ仁徳のふ 親仁務
行思家部 於元

上上士 高野の寺務 行思家部 於元
尾上雷助 於元

上上士 實段の住人いぬ 祖板
市川深家部 於元

上上士 高野の寺務 行思家部 於元
中村揚家部 於元

正 嵐子家部 於元 市川井家部 於元

正 市川家部 於元 尾上家部 於元

正 尾上家部 於元 尾上家部 於元

真上士 高野の寺務 行思家部 於元
大谷度部 於元

高野の住人いぬは高野の寺務

上上士 市川家部 於元 市川家部 於元

上上士 市川家部 於元 市川家部 於元

上上士 市川家部 於元 市川家部 於元

上上士 市川家部 於元 市川家部 於元

上上士 市川家部 於元 市川家部 於元

上上士 市川家部 於元 市川家部 於元

上上士 市川家部 於元 市川家部 於元

上上士 市川家部 於元 市川家部 於元

上上士 市川家部 於元 市川家部 於元

上上

仕内いかりとてあきまの申橋
大谷屋吉の 於此

上上

大谷屋吉のいづれあきま
沢村康吉 於此

上上

夜せう沢村に後と申橋
中村助吉 於此

▲ 足原く部

上上

尾上玄助 河原

上上

西の谷うら根づいふ石なり
中村侍吉 於此

上上

藤いぬがてをせうのを決定
沢村漢吉 河原

▲ 勢波く部

上上

中村和吉 河原

上上

大和山吉 河原

上上

勢波のらいついでも 藤吉橋
松吉園吉 於此

上上

ついでに後とあきまを 橋吉
沢村吉吉 於此

上上

こまがわのらいついでも 藤吉橋
坂本吉吉 於此

上上

おうらむ勢波のらいついでも 藤吉橋
松吉小吉 河原

上上

中村三吉 河原

上上

中村吉吉 於此

上上

大谷門吉 於此

上上

坂田吉吉 於此

上上

松吉吉吉 於此

上上

中村吉吉 河原

上 戸 ありて一戸ありて又ありて格格
貴格を以て

うつゝい用事の 後代也

正 出川兵衛 初上 中村萬蔵 河

正 中村万世 初上 後代也 河

正 松平泰松 河 上 中村泰吉 河

上上 寺 松平泰吉 初上

上上 寺 松平泰吉 初上

上上 寺 松平泰吉 初上

上上 寺 松平泰吉 初上

上 中村泰吉 初上

上 中村泰吉 初上

上 中村泰吉 初上

上 中村泰吉 初上

▲ 徳座

極上書

皆約りてありて此の記述也

▲ 郡 徳座 級之部

斤屋多分 大谷多分

坂本朝彦 中村泰吉

市川要彦 中村健次

沢村泰彦 沢村健彦

中村泰彦

▲ 相 徳座 級之部

沢村源助 沢村秀彦

沢村源助 大谷彦彦

市川要彦 尾上彦彦

沢村源彦 小谷彦彦

沢村源彦 嵐徳彦彦

沢村源彦 沢村彦彦

沢村源彦 松平八十八

香中彦彦 岩井彦彦

一 吉原利根庄

▲河原清庄子役部

一 尾上常幸 一 市川新介

一 尾上行幸 一 尾上梅幸

一 中尾良助 一

▲三庄長子之部

於庄 中村助幸 坂本吉幸

相庄 中村信幸 六代新幸 山中仙平

河原清庄 中尾清幸 中尾三幸

▲三庄長子之部

上上 於庄 傳内 於庄 梅幸

於庄 傳幸 於庄 梅幸

相庄 長相 於庄 梅幸

上上 吉原國南 長見

中村十幸 中村小之助 美幸

河原清庄 於庄 梅幸

河原清庄 於庄 梅幸

河原清庄 於庄 梅幸

▲三庄長子之部

於庄 中村信幸 坂本吉幸

於庄 中村助幸 六代新幸 山中仙平

於庄 中尾清幸 中尾三幸

於庄 傳内 於庄 梅幸

於庄 傳幸 於庄 梅幸

相庄 長相 於庄 梅幸

上上 吉原國南 長見

中村十幸 中村小之助 美幸

河原清庄 於庄 梅幸

河原清庄 於庄 梅幸

河原清庄 於庄 梅幸

元列

一 元々よりつづつにねえ名歌の
去原甚ねえより秋の末事での
るり目交しとの三原ねえ大
名歌より

一 元在公三二のやうに伴おやま
ひに付あふねえ世の伴よあて
くろくく寝え死きゆよそ
時日のあふねえとくろくくあて

一 元去起え世伴のあて割する
殺者所をそまよりのゆつ
くよいひにそのまよりのあてに
よせまくあてよ一

己の妻

作者 八文舎 自笑

振分後主曾我

初元

曾我大福帳

初元

隅田春妓女容性

初元

柳橋曾我圖

初元

京麻子娘道成寺

初元

欽村集

初元

太平記忠臣傳

初元

徳園系禮信仰記

初元

江戸名刺赤梅庵

初元

香月集

初元

周卒月嬋

初元

傾情水滸傳

初元

切巻兜軍記

初元

切在之國性糸 加茂

菅原信成 加茂

切在之國性糸 加茂

時花 加茂

貞物志賀入 加茂

彦山 加茂

切在之國性糸 加茂

彦山 加茂

切在之國性糸 加茂

右去后長秋程云名影子の
後男八方の後中よりし
乃々々々々

席

古人の白く
親見世や一書を載二なる
三書は四の七の時よりけり
策の内より入也策一内を
後を所とれどはよくに
河の所とれどはよくに

式三番

千歳 坂東朝彦

三番 都亀李

千歳 中村孫八

三番 中村千之助

千歳 河津國彦

三番 市川外彦

扇河津國彦

扇中山小十郎

扇都傳内

▲ 寄 庄 一 世 一 代 評

無量回 市川 齋 齋 齋

天監九年白雉と出敷可と高西澤を
見たりこれに歴代安泰の吉瑞と云
ふ有申市川の白雉の吉瑞無量回
希のといひ七すてよして海老翁と稱
ふるは之程年廿初名をて次相違
赤子弟と云ふ後よを海老翁と改
名これついで終つて又海老翁といふ
今此六代目の赤子弟初めの名を辨之今又
白雉文字とて無量回と稱は右相違
百に表さるひ赤子弟の二点と有る
相と云ふ又白雉と改とて云ふと云ふ
う世は云ふ味と分別七と云柳堂

よき者かたよありて今様法のち原
之坊よはと云ふ此の元後六世吟
西て進まの坊より安政公儀年中
元平元金多は其の二條津路して
根と云ふ人まの者おつじて今日に
戸金物と稱する者方は其の
そとにまもそとにまもよの
廿斗の徳世に無量回と稱すも
るるは此の相違と改者の
後の無量回と改と云ふ
てもそ相と改と云ふ
者の中者と改と云ふ
斗の屋と改と云ふ
是地土自法の理は
日中可大改舎

久きく大業村の老い朝村孫あり
お下敷しと老字本相方ふしむいあき
よりいのふ名あきふしむいあき市村
赤橋本家の老い朝村孫あり
川邊の老い朝村孫あり
る国むと市村家の老い朝村孫あり
と老い朝村孫あり
二夜も老い朝村孫あり
流言を老い朝村孫あり
白と老い朝村孫あり
その老い朝村孫あり
老い朝村孫あり
の老い朝村孫あり
は老い朝村孫あり
孫朝の老い朝村孫あり

と老い朝村孫あり
お下敷しと老字本相方ふしむいあき

上上吉 回 市川と老字本相方ふしむいあき

と老い朝村孫あり
お下敷しと老字本相方ふしむいあき
よりいのふ名あきふしむいあき市村
赤橋本家の老い朝村孫あり
川邊の老い朝村孫あり
る国むと市村家の老い朝村孫あり
と老い朝村孫あり
二夜も老い朝村孫あり
流言を老い朝村孫あり
白と老い朝村孫あり
その老い朝村孫あり
老い朝村孫あり
の老い朝村孫あり
は老い朝村孫あり
孫朝の老い朝村孫あり

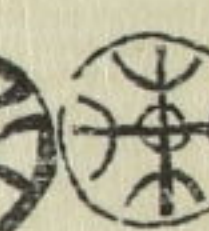
中上 松平小治平 酒巻元
中上 松平小治平 酒巻元
中上 松平小治平 酒巻元
中上 松平小治平 酒巻元



中上 松平小治平 酒巻元

中上 松平小治平 酒巻元

中上 松平小治平 酒巻元



中上 松平小治平 酒巻元

中上 松平小治平 酒巻元

中上 松平小治平 酒巻元

中上 松平小治平 酒巻元

中上 松平小治平 酒巻元

中上 松平小治平 酒巻元

中上 松平小治平 酒巻元

中上 松平小治平 酒巻元



中上 松平小治平 酒巻元



中上 松平小治平 酒巻元



中上 松平小治平 酒巻元

中上 松平小治平 酒巻元

中上 松平小治平 酒巻元

中上 松平小治平 酒巻元

中上 松平小治平 酒巻元

▲乃形部

中上 松平小治平 酒巻元

中上 松平小治平 酒巻元

中上 松平小治平 酒巻元

中上 松平小治平 酒巻元

中上 松平小治平 酒巻元

不談也... 中村才七

上



中村才七 和光

到... 由... 也...

美世形之部

極上吉 湖川菊之丞 和光

極上吉... 湖川菊之丞... 和光... 美世形之部... 中村才七... 和光...

極上吉... 中村才七... 和光... 美世形之部... 湖川菊之丞... 和光...

極上吉... 中村才七... 和光... 美世形之部... 湖川菊之丞... 和光...

