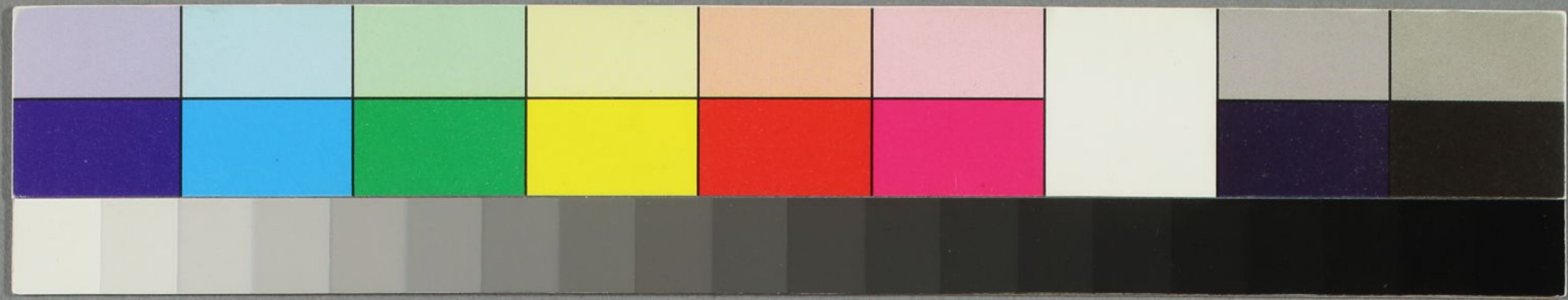


役者酸辛甘  
大坂

特別  
千 13  
3849  
44 (2)







門子 18  
3849  
巻 44-2

役者ナシ 酸辛アツ 末ノ 藝品定

大坂オオサカ 志月シツキ 祿ロク

相アヒ 云クモ をヲ とシ るル 印イン 小コ 丸マル

乃ノ 世ヨ 系ケ 大オ 道ダウ

小コ 丸マル 乃ノ 世ヨ 系ケ 大オ 道ダウ

乃ノ 世ヨ 系ケ 大オ 道ダウ

乃ノ 世ヨ 系ケ 大オ 道ダウ

乃ノ 世ヨ 系ケ 大オ 道ダウ

ス

大





四月の六日

朝の光

いやはや

歌の持

世に

例乃

大坂の御座り

立役

上吉 三井

上吉 中村

上吉 友川

上吉 小川

上吉 坂東

上吉 嵐

...



上上吉 後川柳 為カ 九ノ

上上 市山助又希 日ノ 九ノ

上上 中村金治希 日ノ 九ノ

上上 嵐 吉之希 日ノ 九ノ

上上吉 中村十 希 日ノ 九ノ

上上吉 中山素 助 日ノ 九ノ

▲宗憲并勅授之部

上上吉 浅尾為十希 日ノ 九ノ

上上吉 坂東若只希 日ノ 九ノ

上上吉 市川宗之希 日ノ 九ノ

上上 之林他人 日ノ 九ノ

上上 之林松又希 日ノ 九ノ

上上吉 中村治希 日ノ 九ノ

上上 後川十希 日ノ 九ノ

上上 中川左五希 日ノ 九ノ

上上 豊松才三希 日ノ 九ノ

上上 嵐 丑之八 日ノ 九ノ

上上 坂东久又希 日ノ 九ノ

上上 後川金十希 日ノ 九ノ

八甫大島を収めしめりてと

ちりちりして後よりと

鬚より海を吹かすれりてさや

あつてあつてと研ぎぬく後

おしりすの指刺とぬきぬき

おしりすの指刺とぬきぬき

造り流のまれば後よりと

後掲とうとうとひびくと

名と後よりの初りの

大着着のうきしと

一手ゆきゆきと



上之外傳 虎川上中村松尾尾  
正尾 松尾市口一上市山喜尾日  
正山下松尾市口一上中村松尾日  
正太台松尾市口一上中村松尾日

▲若女歌之部

上吉 中村喜代之市 虎尾

上吉 姉川大 吉 山喜

上吉 苑桐豊 壹 日吉

上吉 尾上 糸 助 虎尾

上吉 三井 徳 虎尾 日吉

上 山种 甚 吉 小川

上上 中村 玉 虎尾

上上 松井 虎 虎尾 日吉

上上 小川 千 菊 小川

上上 市川 吉 市 虎尾

上上 姉川 菊 代 小川

上上 市山 徳 助 虎尾

上上 鼠 松 徳 市 虎尾

上上 生 徳 人 吉 小川

上上 伏村 團 吉 市 小川

上上 中山 吉 虎尾 一 中山 松 助 虎尾

卷袖

▲小川 虎 色 子 小川  
中山 吉 虎尾 一 中山 松 助 虎尾  
虎尾 一 中村 吉 虎尾































小川 千歳 補書 右 辰 中 乙 又 七

箱崎川右 辰 小川 辰 辰 辰

三島 辰 辰 辰 辰 辰 辰

尾庄 千歳市 辰 辰 辰 辰 辰 辰

箱崎川右 辰 辰 辰 辰 辰 辰

三島 辰 辰 辰 辰 辰 辰

右 通 辰 辰 辰 辰 辰 辰 辰 辰

辰 辰 辰 辰 辰 辰 辰 辰 辰

辰 辰 辰 辰 辰 辰 辰 辰 辰

辰 辰 辰 辰 辰 辰 辰 辰 辰

立役 辰

知事 辰 辰 辰 辰 辰 辰 辰 辰

辰 辰 辰 辰 辰 辰 辰 辰 辰

辰 辰 辰 辰 辰 辰 辰 辰 辰

辰 辰 辰 辰 辰 辰 辰 辰 辰

辰 辰 辰 辰 辰 辰 辰 辰 辰

辰 辰 辰 辰 辰 辰 辰 辰 辰

辰 辰 辰 辰 辰 辰 辰 辰 辰

辰 辰 辰 辰 辰 辰 辰 辰 辰

辰 辰 辰 辰 辰 辰 辰 辰 辰

辰 辰 辰 辰 辰 辰 辰 辰 辰

辰 辰 辰 辰 辰 辰 辰 辰 辰

辰 辰 辰 辰 辰 辰 辰 辰 辰

辰 辰 辰 辰 辰 辰 辰 辰 辰

辰 辰 辰 辰 辰 辰 辰 辰 辰

辰 辰 辰 辰 辰 辰 辰 辰 辰

辰 辰 辰 辰 辰 辰 辰 辰 辰

辰 辰 辰 辰 辰 辰 辰 辰 辰



書後の傳のまゝに入るともなせしむるに  
此のころいふ所のいふ事あるに二  
て後集の揚の事なるをいふ中にも後  
らるる事あるに如くは後集に相違あり  
せしむるに如くは後集に相違あり  
まゝに如くは後集に相違あり  
の事なるに如くは後集に相違あり  
らるるに如くは後集に相違あり  
とあるに如くは後集に相違あり  
其の事なるに如くは後集に相違あり  
を後集に如くは後集に相違あり  
此の事なるに如くは後集に相違あり  
を後集に如くは後集に相違あり  
歸の事なるに如くは後集に相違あり  
とあるに如くは後集に相違あり

聖上吉 中村新右衛門

此の事なるに如くは後集に相違あり  
の事なるに如くは後集に相違あり  
此の事なるに如くは後集に相違あり  
を後集に如くは後集に相違あり  
歸の事なるに如くは後集に相違あり  
とあるに如くは後集に相違あり  
此の事なるに如くは後集に相違あり  
を後集に如くは後集に相違あり  
歸の事なるに如くは後集に相違あり  
とあるに如くは後集に相違あり  
此の事なるに如くは後集に相違あり  
を後集に如くは後集に相違あり  
歸の事なるに如くは後集に相違あり  
とあるに如くは後集に相違あり







是の如くは、  
其の如くは、  
其の如くは、

上吉 + 後川八彦 片見

金 四 三 二 一

一、  
二、  
三、  
四、  
五、  
六、  
七、  
八、  
九、  
十、

の如くは、  
其の如くは、  
其の如くは、  
其の如くは、  
其の如くは、  
其の如くは、  
其の如くは、  
其の如くは、  
其の如くは、  
其の如くは、







































此の事... 次例の多しを以て

上上言 市川公之弟 為元

元元退分の弟... 此の事... 為元

上上 之林他人 為元

此の事... 為元

上上 之林松又弟 為元

此の事... 為元

此の事... 為元

上上言 中村治第 為元

此の事... 為元











この位... 妹... 夫... 夫... 夫...

上上 中村玉柏 中川

上 市川 吉太郎 凡九

上上 市川 吉太郎 凡九

上上 市川 吉太郎 凡九

上上 市川 吉太郎 凡九

上上 市川 吉太郎 凡九

上上 市川 吉太郎 凡九

上上 市川 吉太郎 凡九

上上 市川 吉太郎 凡九

上上 市川 吉太郎 凡九

上上 市川 吉太郎 凡九

上上 市川 吉太郎 凡九

上上 市川 吉太郎 凡九

上上 市川 吉太郎 凡九

上上 市川 吉太郎 凡九

上上 市川 吉太郎 凡九

上上 市川 吉太郎 凡九

上上 市川 吉太郎 凡九

上上 市川 吉太郎 凡九

上上 市川 吉太郎 凡九

上上 市川 吉太郎 凡九

上上 市川 吉太郎 凡九

上上 市川 吉太郎 凡九

上上 市川 吉太郎 凡九

上上 市川 吉太郎 凡九

上上 市川 吉太郎 凡九

上上 市川 吉太郎 凡九

上上 市川 吉太郎 凡九

上上 市川 吉太郎 凡九

上上 市川 吉太郎 凡九

上上 市川 吉太郎 凡九

上上 市川 吉太郎 凡九

上上 市川 吉太郎 凡九















正徳先くちうきやちゆりちり別立  
の癖にさるる此種前指子等  
くくく洋刺の娘ひんちゆり  
まじりあひあひひんちゆり  
決りまじり

安永四年末日月書

東之町日分下  
八字屋八五馬板

大坂中芝居越後者同禄

乃於堀南側芝居座中萩野徳次郎

日 濱側芝居座中沢村信八

堀江東 芝居座中竹中徳八

天神社内 芝居座中市野川三希

左馬廐内 芝居座中下京志馬

稲荷社内 芝居座中松平五十郎

堀江西 芝居座中嵐信之助

但十段以下は正徳定有

▲立役定定歌後若女形混雜

○正定小倉合

天智天王 中山楯 彦 藤丸

持統天皇 尾上小三郎 辰村左

柿本人麿 松平五十郎 水介

山内赤人 谷村楯八 竹中左

後丸左 沢村右 右 山内左

中細之系坊 嵐 佐登八 赤川左

右儀仲磨 嵩木 上 派多 日左















