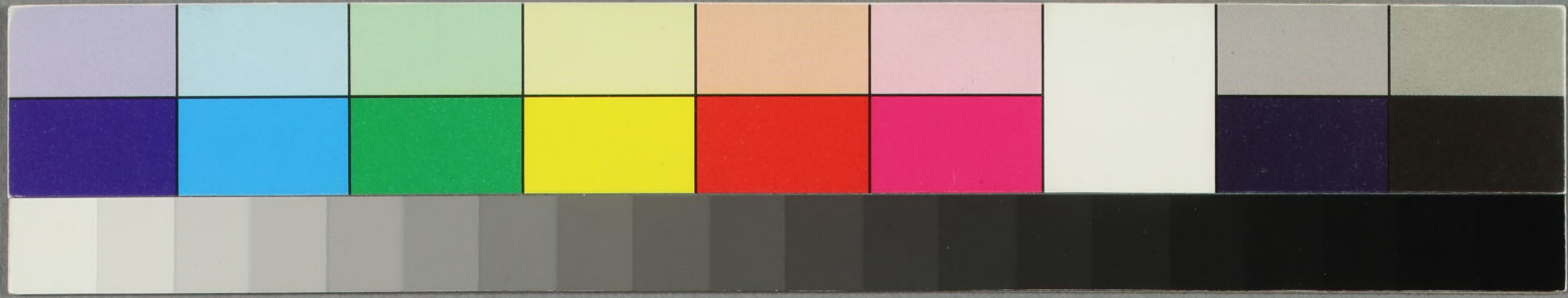


後考五
卷
京

特別
千 13
3849
42 (1)





門チ 13
3849
巻 42-1

42

後者有辨

藝品定

京の寺月録

啓



芝居乃

上も此実だ

本元

末廣がら乃

己のさし

ひんとり

初巻

世のふをせ

まじ

おぼく

入り

おまえ

目出

一巻

夜

まじ

芝居

のり

宗

巻



大でま

のせし

才

年徳

柳

大立る

下ふり

林のお

あし

親の

と

大のり

おり

沼

小刺

座

此

座あ

養

宗

養人の

つ

京東一芝居者同縁

名代 早世長子 座幸芳次いろは

▲ 善女歌之部

○ 見立 見立 あり

大上吉 中村冬来志希

大徳の 依野川花妻

上上吉 依野川花妻

上上 姉川菊八

と 山下八百花

上上 山下八百花

外 芳次いろは

上上 芳次いろは

ひ 中村吉之助

上上 中村吉之助

● 色子

一三科次第 一沢村子

一 中村菊助三右衛門 一 中村吉之助三右衛門
 一 三井辰翁小太郎 一 嵐 於翁三右衛門
 一 嵐 伊之常三右衛門 一 中村泰之常三右衛門
 一 清尾有之助三右衛門 一 芳沢仁清三右衛門
 一 芳沢冬之常三右衛門 一 沢村雄之常三右衛門
 一 中村泰之常三右衛門 一 尾上吉之常三右衛門
 一 中村十吉三右衛門 一 嵐 忠生三右衛門
 一 尾上虎吉三右衛門 一 沢村吉之常三右衛門
 一 山下氏亮三右衛門 一 三井辰翁三右衛門

▲ 実恩敵役之部

上上吉 嵐 七又常
下分のさしは乃 一 嵐 七又常
 上上吉 山下次常三
つぐもまは 一 嵐 七又常
 上上 坂田常三
かきまは 一 嵐 七又常
 上上 尾川村 常三
仕内よと 一 嵐 七又常

上 嵐 俗 翁

一上 中村本亮一上 一上 沢村行又常
 一上 三井辰翁一上 一上 坂田常三
 上上吉 ▲ 立役之部
 上上吉 尾上吉 七
けあは 一上 沢村本亮一上
 上上吉 沢村宗十常
藝の侍 一上 坂田常三
 上上吉 嵐 七又常
子に 一上 坂田常三
 上 坂田常三
 上上吉 三井辰翁三
おと 一上 坂田常三

不出之役 市川辰十常
 不出大坂 之井他十常

八六舎藏校目録

古今役者入全

全六冊

新訂役者綱目

令六冊

役者全書

令四冊

秋辨妓事始

令五冊

耳塵集

全二冊

役者發句占

全二冊

新形石

世より竹ぬり

全七冊

一蝶郎孫松

中ふり八人
一世一時代

全七冊

○七百歳の翁を有終の

長生真詮云 彭祖 鍬鍬子の玄孫殷の末葉の

至歳日七百余歳 容美顔の由 揚王君て 乃

也 乃て 乃て 乃て 乃て 乃て 乃て 乃て 乃て

乃て 乃て 乃て 乃て 乃て 乃て 乃て 乃て

乃て 乃て 乃て 乃て 乃て 乃て 乃て 乃て

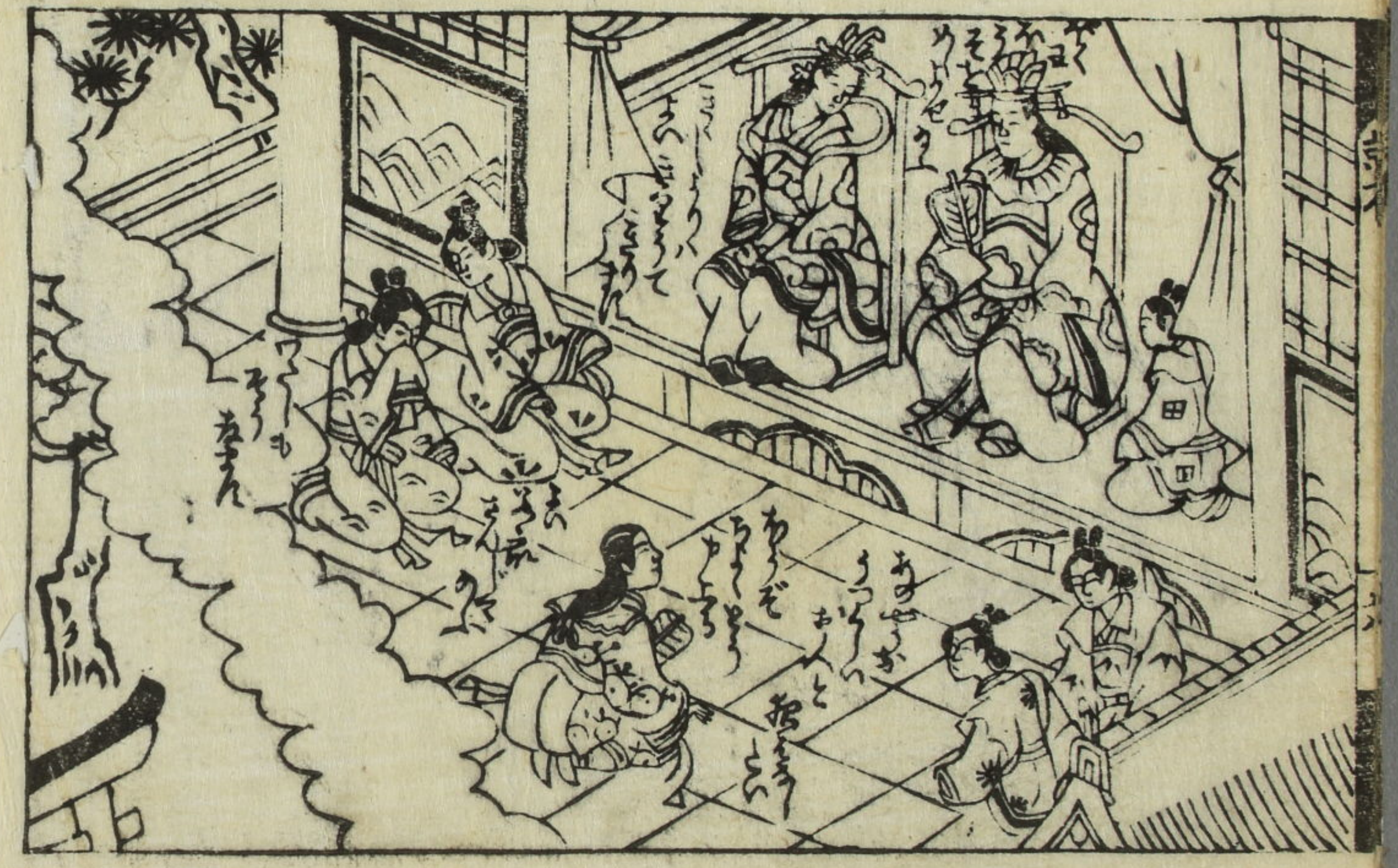
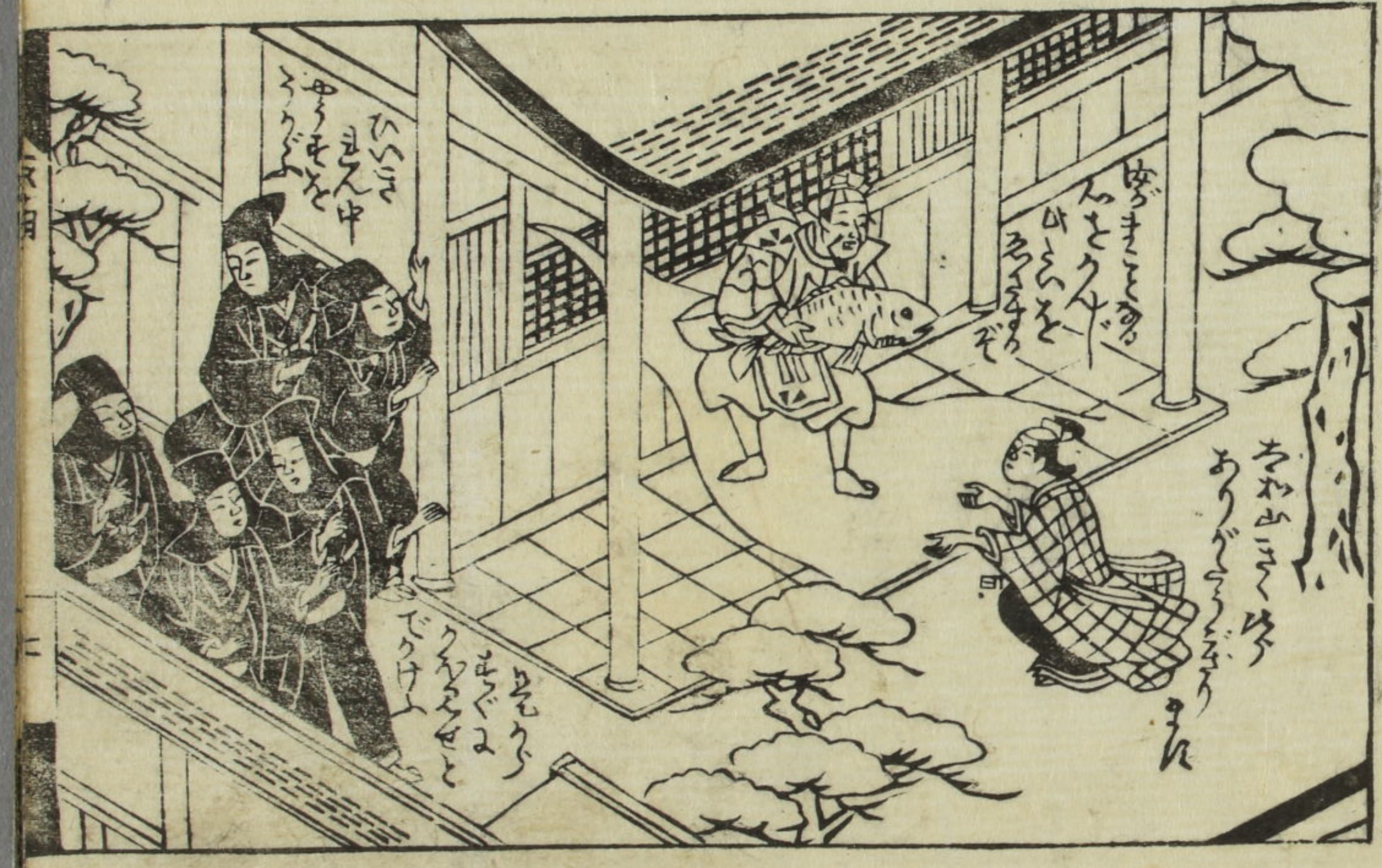
乃て 乃て 乃て 乃て 乃て 乃て 乃て 乃て

乃て 乃て 乃て 乃て 乃て 乃て 乃て 乃て

乃て 乃て 乃て 乃て 乃て 乃て 乃て 乃て

Handwritten text in a cursive script, likely a historical document or manuscript. The text is densely packed and spans the width of the page. It appears to be a list or a series of entries, possibly related to a military or administrative record. The script is highly stylized and difficult to decipher without specialized knowledge of the language or dialect used.

Handwritten text in a cursive script, continuing from the previous page. The text is densely packed and spans the width of the page. It appears to be a list or a series of entries, possibly related to a military or administrative record. The script is highly stylized and difficult to decipher without specialized knowledge of the language or dialect used.



Handwritten text in a cursive script, likely a historical document or manuscript. The text is densely packed and spans the width of the page. It appears to be a list or a series of entries, possibly related to a military or administrative record. The script is highly stylized and difficult to decipher without specialized knowledge of the language or dialect used.

Handwritten text in a cursive script, similar to the one on the opposite page. This page also contains dense, illegible text, possibly a continuation of the same document or a separate entry. The handwriting is consistent with the other page, suggesting a single scribe or a specific regional style. The text is arranged in several lines, filling most of the page's width.

Handwritten text in a cursive script, likely a historical document or manuscript. The text is written in a dark ink on aged, slightly yellowed paper. It begins with a large initial letter, possibly 'C', followed by several lines of text. There are several square boxes or markers interspersed throughout the text, which may indicate specific sections or important words. The script is dense and difficult to decipher without specialized knowledge of the language or dialect used.

Handwritten text in a cursive script, continuing from the previous page. The text is written in a dark ink on aged, slightly yellowed paper. It begins with a large initial letter, possibly 'C', followed by several lines of text. There are several square boxes or markers interspersed throughout the text, which may indicate specific sections or important words. The script is dense and difficult to decipher without specialized knowledge of the language or dialect used.

Handwritten text in cursive Japanese style, likely a chapter or section header, starting with characters like 'ノ' and 'ハ'.

Main body of handwritten text in cursive Japanese style, containing several lines of prose.

添不令討ふの事しつるものしを

上 〇 兎 法 務

〇 兎 法 務

〇 兎 法 務

會 ▲ 立役と部

上上言 〇 尾と新七

〇 兎 法 務

〇 兎 法 務

白糸... 丹波... 廓時雨... 三冊... 芳次...

- 一尾上物七... 一尾村宗... 一尾後... 一尾七... 一尾下... 一尾田...

- 一尾川時... 一尾治... 一尾川... 一尾川... 一尾川... 一尾川... 一尾川...

因幡... 名代... 己十二月... 天地和合金相... 信仰記...

▲ 立役之部

真上吉 本至善 市川 市 市 市 市

上上吉 如平 依野川 市 市 市 市

上上吉 川至善 尾上 市 市 市 市

上上吉 山至善 山下 市 市 市 市

上上吉 山至善 秀天 市 市 市 市

上上吉 山至善 中村 市 市 市 市

上上吉 山至善 中村 市 市 市 市

上上吉 山至善 小 市 市 市 市

上上吉 山至善 井又 市 市 市 市

上上吉 山至善 依野 市 市 市 市

上上吉 山至善 依野 市 市 市 市

上上吉 山至善 依野 市 市 市 市

上上吉 山至善 依野 市 市 市 市

上上吉 山至善 依野 市 市 市 市

上上吉 山至善 依野 市 市 市 市

上上吉 山至善 依野 市 市 市 市

上上吉 山至善 依野 市 市 市 市

上上吉 山至善 依野 市 市 市 市

上上吉 山至善 依野 市 市 市 市

上上吉 山至善 依野 市 市 市 市

上上吉 山至善 依野 市 市 市 市

上上吉 山至善 依野 市 市 市 市

上上吉 山至善 依野 市 市 市 市

上上吉 山至善 依野 市 市 市 市

上上吉 山至善 依野 市 市 市 市

上上吉 山至善 依野 市 市 市 市

上上吉 山至善 依野 市 市 市 市

上上吉 山至善 依野 市 市 市 市

上上吉 山至善 依野 市 市 市 市

上上吉 山至善 依野 市 市 市 市

上上言 嘉嘉 〇〇

上上言 〇〇 村嘉 〇〇

上上言 〇〇 中村 〇〇

上上言 〇〇 中村 〇〇

上上言 〇〇 〇〇 〇〇

上上言 〇〇 〇〇 〇〇

上上言 〇〇 〇〇 〇〇

上上言 〇〇 〇〇 〇〇

上上言 〇〇 〇〇 〇〇

上上言 〇〇 〇〇 〇〇

上上言 〇〇 〇〇 〇〇

上上言 〇〇 〇〇 〇〇

上上言 〇〇 〇〇 〇〇

上上言 〇〇 〇〇 〇〇

安永二年 辛酉月吉日

京二条五町

正平屋九左衛門板

京五丁三〇〇番下町下丁

八雲屋八右衛門板

〇〇〇〇〇〇〇

