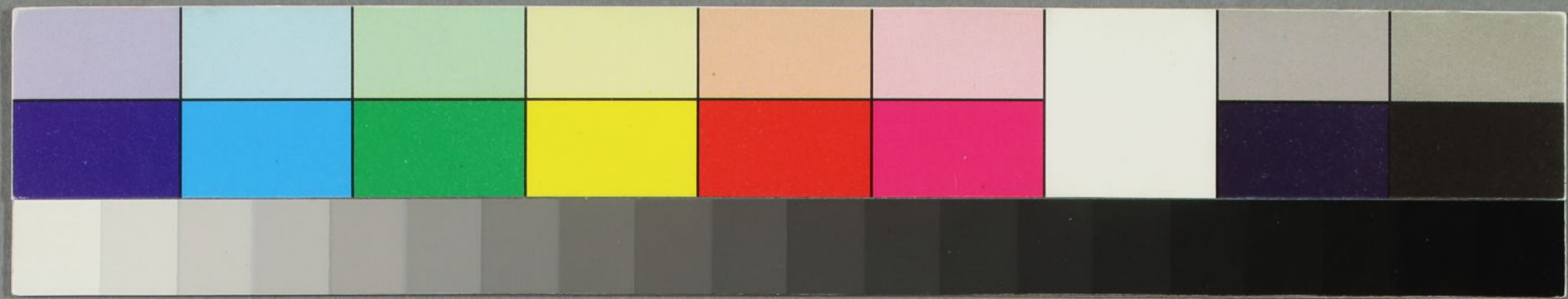


後者萬年曆
戶口

特別
千13
3849
40(3)





チ 13
3849
40-3

後者 ヤシヤシ 美藏曆

藝品定

江戸の吉創小



月徳の老りハ

むさし 聖此 廣き

のやく 金綱 終を

変はせし

考ぶとん乃

かう 移色

あひく



上上吉 市川八百彦 中村長

上上吉 大谷廣治 市村長

上上吉 中村十彦 市田長

上上吉 坂東之津彦 日彦

上上吉 坂東又吉彦 市村長

上上 豊彦又五彦 中村長

上上 山崎又和十彦 中村長

上上 中村勝三彦 日彦

上上 松本秀十彦 市村長

上上吉 市川清彦 上坂東彦

上上吉 中村少長 中村長

上上吉 中村長十彦 市田長

上上吉 中村仲彦 中村長

上上吉 中村南彦 日彦

上上吉 大谷廣治彦 市田長

上上吉 尾上松助 市村長

上上吉 坂田彦十彦 日彦

上上吉 中村助又彦 市田長

上上吉 中村助又彦 市田長

上上吉 中村助又彦 市田長

上上吉 市川清彦 上坂東彦

上上吉 中村少長 中村長

上上吉 中村長十彦 市田長

上上吉 中村仲彦 中村長

上上吉 中村南彦 日彦

上上吉 大谷廣治彦 市田長

上上吉 尾上松助 市村長

上上吉 坂田彦十彦 日彦

上上吉 中村助又彦 市田長

上上吉 中村助又彦 市田長

上上吉 中村助又彦 市田長

上上士 大谷友右衛門 市村

上上士 山下次郎三 中村

松栢で八名と十名ふとびの帆子

上上士 冨沢才三郎 市村

上上士 中嶋勘左衛門 市村

上上士 中村里平次郎 市村

上上士 中嶋三右衛門 市村

上上士 市川純右衛門 中村

上上士 坂东三 市村

上上士 松本大七 市村

上上士 坂田圃八 市村

上上士 市川綱彦 中村

上上士 坂村保彦 市村

上上士 坂东重彦 市村

上上士 中嶋忠四郎 市村

上上士 坂东長治中 市村

上上士 大橋八義中 市村

上上士 大谷必彦 市村

上上士 藤塚浦七郎 市村

上上士 中村吉平次 市村

上上士 山中平十郎 市村

上上士 市川村彦 市村

上上士 大谷圃次 市村

上上士 坂村綱彦 市村

上上士 松本俊次郎 市村

▲乃介殿之部

上上士 市川久 市村

上上士 坂村宇十郎 市村

上上士 中村信次郎 市村

上上士 坂村和四郎 市村

上上士 坂东三郎 市村

上上士 大谷三郎 市村

▲親仁公重頼之部

上上士 市川新九郎 市村

上上 市川園之市 中村

上上吉 若女歌之部 山ノ下金 他 泰田

上上吉 芳沢橋之部 中村

上上吉 吾妻屋 彦 市村

上上吉 中村松 江 中村

上上吉 岩井半口市 日方

上上吉 中村世 塩 表田

上上吉 嵐 ひる治 市村

上上吉 市川雄次市 表田

上上 尾上民彦 市村

上上 山下八尾彦 中村

上上 中村宗助 市村

上上 小さ川信之 中村

上上 市川吉治 市村

上上 市川小園治 中村

上上 市川方川 表田

上上 尾上十次市 日方

上上 中村遊兵衛 市村

上上 市川門之助 中村

若女歌之部

山ノ下金

芳沢橋之部

吾妻屋

中村松

岩井半口市

中村世

嵐

市川雄次市

尾上民彦

山下八尾彦

中村宗助

小さ川信之

市川吉治

市川小園治

市川方川

尾上十次市

中村遊兵衛

市川門之助

市川門之助

上上 坂东彦之市 市

上上 中村柏木 市

上上 市川淀又市 市

上上 市川雷市 市

上上 市川志市 市

上上 市川志市 市

上上 中村之市 市

上上 中村之市 市

上上 市川纯市 市

上上 中村七之市 市

上上 市川之本市 市

上上 市川平市 市

上上 市川辰市 市

上上 市川大之市中 市

古市
市

▲子役之部

大谷仙次 市
大谷谷次 市
山下金右衛門 市
坂东道吉 市
中村龜坊 市

▲中村彦色子之分

小之川子 市
中村 市
中村 市
中村 市

▲市村彦色子之分

尾上之市 市
三條市代 市
中村 市
市 市

▲森田彦色子之分

中村 市
中村 市
中村 市

物真似

狂言盡

全一冊

狂言ハ哥舞伎の狂言の類云々
ひきく役者の聲也書ハ決一
ひきく役者の聲也書ハ決一

役者後白占

全二冊

書ハ二テ律のひきく役者
書ハ二テ律のひきく役者

之を律義品定大蔵古今役者
之を律義品定大蔵古今役者

新刻 役者細目

全六冊

唐土哥舞伎芝居の程を澤
唐土哥舞伎芝居の程を澤
此ハ役者細目也
此ハ役者細目也

右ノ如クも所載ノ如クハ
右ノ如クも所載ノ如クハ

○辨天の初葉相見舞台の事

彼ハ其ノ舞臺の事也
彼ハ其ノ舞臺の事也

けても終るたぬものなり
けても終るたぬものなり

老田の事也其の事也
老田の事也其の事也

らぶの事也其の事也
らぶの事也其の事也

も其の事也其の事也
も其の事也其の事也

も其の事也其の事也
も其の事也其の事也

唐西の陳轉運の事也
唐西の陳轉運の事也

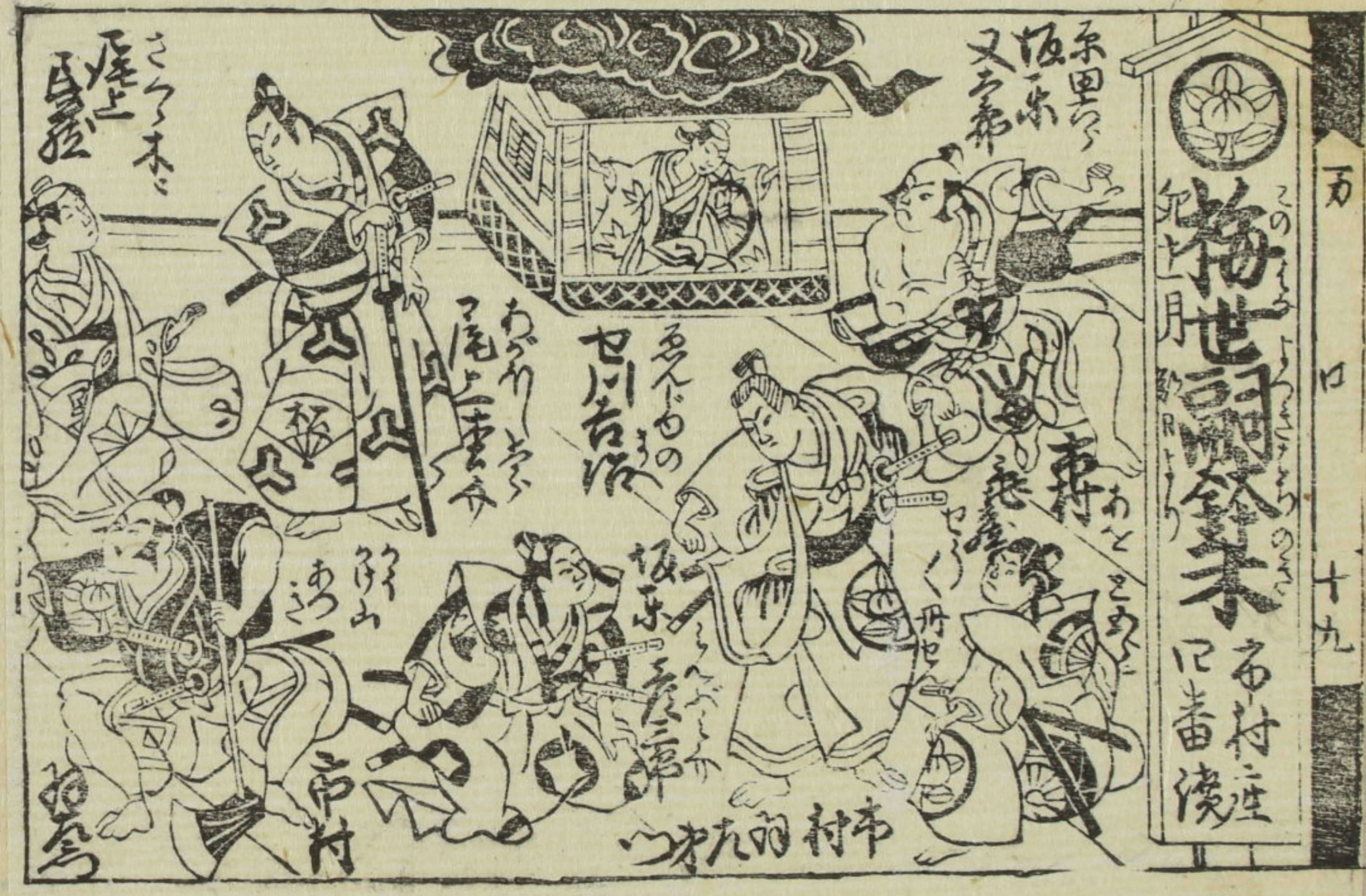
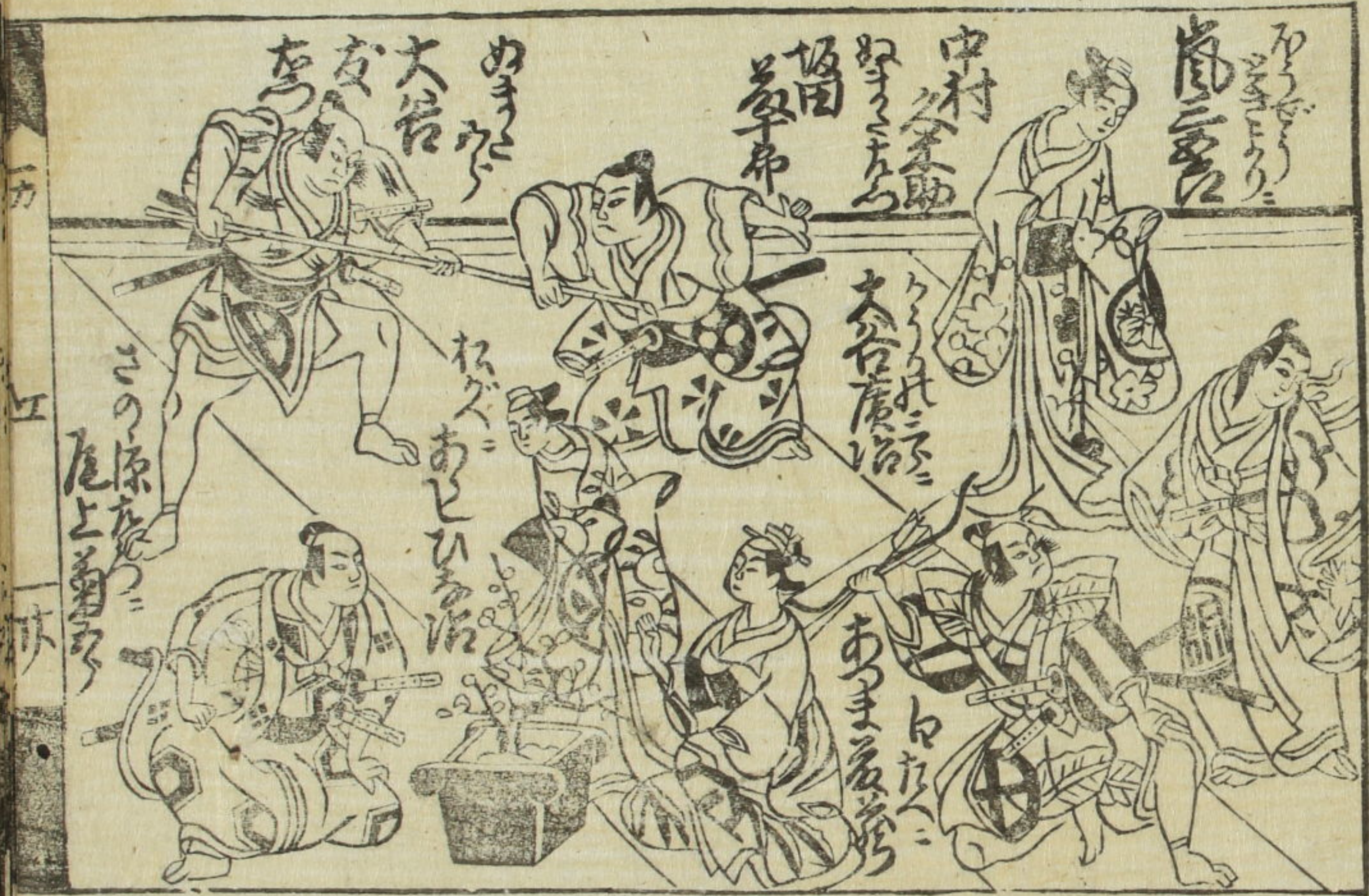
一也其の事也其の事也
一也其の事也其の事也

も其の事也其の事也
も其の事也其の事也

也其の事也其の事也
也其の事也其の事也

とては、故に老を老の具来たるゆゑなり。
秘方之傳授、けりしなり。故に老をせむ
つまじきにして、老を九とくめりしゆ。老平
度記に、世とのみかどと、能くおてりし光
を世のまゝあてし、老を九、能くおてりし光
を、老を九とくめりしゆ。老平
とては、故に老を老の具来たるゆゑなり。
秘方之傳授、けりしなり。故に老をせむ
つまじきにして、老を九とくめりしゆ。老平
度記に、世とのみかどと、能くおてりし光
を世のまゝあてし、老を九、能くおてりし光
を、老を九とくめりしゆ。老平

秘方之傳授、けりしなり。故に老をせむ
つまじきにして、老を九とくめりしゆ。老平
度記に、世とのみかどと、能くおてりし光
を世のまゝあてし、老を九、能くおてりし光
を、老を九とくめりしゆ。老平
とては、故に老を老の具来たるゆゑなり。
秘方之傳授、けりしなり。故に老をせむ
つまじきにして、老を九とくめりしゆ。老平
度記に、世とのみかどと、能くおてりし光
を世のまゝあてし、老を九、能くおてりし光
を、老を九とくめりしゆ。老平



梅世詞録
 市村庄
 日番後

○^ア *Handwritten text in Kuzushiji script, starting with a circled 'A'.*

Handwritten text in Kuzushiji script, continuing the narrative.

上上吉 **田** 六 治 庚 治 市村在

Handwritten text in Kuzushiji script, including a circled '田' character.

市川純吉馬 中村彦

上上 回 市川純吉馬 中村彦

上上 出市坂東三八 市村彦

上上 松本丈七 米田彦

上上 坂田五八 日彦

上上 市川總彦 中村彦

上上 坂東重彦 日彦

上上 中橋必田彦 日彦

上上 市川總彦 中村彦

上上 坂東重彦 日彦

上上 中橋必田彦 日彦

上上 市川總彦 中村彦

上上 市川總彦 中村彦

▲ 市川總彦

上上 市川總彦 中村彦

上上 坂東重彦 日彦

上上 中橋必田彦 日彦

上上 市川總彦 中村彦

上上 坂東重彦 日彦

上上 中橋必田彦 日彦

上上 市川總彦 中村彦

上上 坂東重彦 日彦

上上 中橋必田彦 日彦

上上 市川總彦 中村彦

▲ 市川總彦


上上 市川總彦 中村彦

上上 坂東重彦 日彦

上上回 市川宗太郎 中村彦

因は此の如き流石の如く必死の覚悟をなす事なれど
引越して居る中村彦は其の如き後へも
有る事請ひの如くありて

▲若女形之部

上上吉  山下金他 齋

因は此の如き流石の如く必死の覚悟をなす事なれど
引越して居る中村彦は其の如き後へも
有る事請ひの如くありて
宗道は此の如き流石の如く必死の覚悟をなす事なれど
引越して居る中村彦は其の如き後へも
有る事請ひの如くありて
宗道は此の如き流石の如く必死の覚悟をなす事なれど
引越して居る中村彦は其の如き後へも
有る事請ひの如くありて

此の如き流石の如く必死の覚悟をなす事なれど
引越して居る中村彦は其の如き後へも
有る事請ひの如くありて
宗道は此の如き流石の如く必死の覚悟をなす事なれど
引越して居る中村彦は其の如き後へも
有る事請ひの如くありて
宗道は此の如き流石の如く必死の覚悟をなす事なれど
引越して居る中村彦は其の如き後へも
有る事請ひの如くありて

又喜成道のつらげにわたりてあやむらさや
とあひしやれどもきくまのなまひりつてた
とたふくしつらひのつらきものなりけり
よきとせむきくまのなまひりつてた
よきとせむきくまのなまひりつてた
よきとせむきくまのなまひりつてた
よきとせむきくまのなまひりつてた
よきとせむきくまのなまひりつてた
よきとせむきくまのなまひりつてた

上上吉



芳沢橋之助 中村

○此巻に圓教のつらげにわたりてあやむらさや

又喜成道のつらげにわたりてあやむらさや
とあひしやれどもきくまのなまひりつてた
とたふくしつらひのつらきものなりけり
よきとせむきくまのなまひりつてた
よきとせむきくまのなまひりつてた
よきとせむきくまのなまひりつてた
よきとせむきくまのなまひりつてた
よきとせむきくまのなまひりつてた
よきとせむきくまのなまひりつてた

又喜成道のつらげにわたりてあやむらさや
とあひしやれどもきくまのなまひりつてた
とたふくしつらひのつらきものなりけり
よきとせむきくまのなまひりつてた
よきとせむきくまのなまひりつてた
よきとせむきくまのなまひりつてた
よきとせむきくまのなまひりつてた
よきとせむきくまのなまひりつてた
よきとせむきくまのなまひりつてた

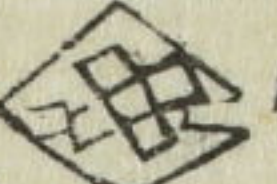
上上吉



○此巻に圓教のつらげにわたりてあやむらさや


又喜成道のつらげにわたりてあやむらさや
とあひしやれどもきくまのなまひりつてた
とたふくしつらひのつらきものなりけり
よきとせむきくまのなまひりつてた
よきとせむきくまのなまひりつてた
よきとせむきくまのなまひりつてた
よきとせむきくまのなまひりつてた
よきとせむきくまのなまひりつてた
よきとせむきくまのなまひりつてた

と願ふと云ひしつゝ相入らるゝ事なかりき
二喜の事の後ぞ紀伊の事と聞ゆ百有六の秋
小舟の舟に彼の名を記し三喜の舟に彼の名を記
き世に渡る舟の舟の舟に記して橋本娘と云
ふは是れ也と云ふに記しては三喜の舟に記
かたしは記しては三喜の舟に記しては三喜の舟に記
本娘の事と云ふに記しては三喜の舟に記しては三喜の舟に記
はそと云ふは記しては三喜の舟に記しては三喜の舟に記
舟の舟の舟に記しては三喜の舟に記しては三喜の舟に記
三喜の舟に記しては三喜の舟に記しては三喜の舟に記
娘の舟に記しては三喜の舟に記しては三喜の舟に記
き記しては三喜の舟に記しては三喜の舟に記


上上吉  中村松江 中村松江


三喜の舟に記しては三喜の舟に記しては三喜の舟に記

舟の舟の舟に記しては三喜の舟に記しては三喜の舟に記
舟の舟の舟に記しては三喜の舟に記しては三喜の舟に記
舟の舟の舟に記しては三喜の舟に記しては三喜の舟に記
舟の舟の舟に記しては三喜の舟に記しては三喜の舟に記
舟の舟の舟に記しては三喜の舟に記しては三喜の舟に記
舟の舟の舟に記しては三喜の舟に記しては三喜の舟に記
舟の舟の舟に記しては三喜の舟に記しては三喜の舟に記
舟の舟の舟に記しては三喜の舟に記しては三喜の舟に記
舟の舟の舟に記しては三喜の舟に記しては三喜の舟に記
舟の舟の舟に記しては三喜の舟に記しては三喜の舟に記
舟の舟の舟に記しては三喜の舟に記しては三喜の舟に記
舟の舟の舟に記しては三喜の舟に記しては三喜の舟に記
舟の舟の舟に記しては三喜の舟に記しては三喜の舟に記
舟の舟の舟に記しては三喜の舟に記しては三喜の舟に記
舟の舟の舟に記しては三喜の舟に記しては三喜の舟に記

上上吉  巖井半田希 中村松江


舟の舟の舟に記しては三喜の舟に記しては三喜の舟に記

上上寺  旗川雄次布 奥田彦

右記の百敷を八束田と云ふ事十年に改修せしむ
南度より来るもの馬にしてより高敷のつとあ
し別今中宗平良は旗川雄次布とけしうと
ある事あるを九束田と改平は五束田とし
あるを七束田と改平は三束田とししむ
かありてさしおん小束田の功業の
上上  尾上 彦次郎 中村彦
此は旗と神札の案と幸ね女も影も色因能
の善極木の役弓削太切極小極の時和也
さしおんある事と下とておんある事とを
かさしおんありて善極田の影も影も影も
因能のたしおんある事と下とておんある事とを
さしおんある事と下とておんある事とを
さしおんある事と下とておんある事とを

あせ園家とまきあつたあせ園家のあせ園
あせ園家とまきあつたあせ園家のあせ園
あせ園家とまきあつたあせ園家のあせ園
あせ園家とまきあつたあせ園家のあせ園
あせ園家とまきあつたあせ園家のあせ園
あせ園家とまきあつたあせ園家のあせ園



上上  山下一八尾彦 中村彦

あせ園家とまきあつたあせ園家のあせ園
あせ園家とまきあつたあせ園家のあせ園
あせ園家とまきあつたあせ園家のあせ園
あせ園家とまきあつたあせ園家のあせ園
あせ園家とまきあつたあせ園家のあせ園
あせ園家とまきあつたあせ園家のあせ園



上上  中村彦 脇 中村彦

あせ園家とまきあつたあせ園家のあせ園
あせ園家とまきあつたあせ園家のあせ園
あせ園家とまきあつたあせ園家のあせ園
あせ園家とまきあつたあせ園家のあせ園
あせ園家とまきあつたあせ園家のあせ園
あせ園家とまきあつたあせ園家のあせ園



上上  旗川 彦次郎 日彦

あせ園家とまきあつたあせ園家のあせ園
あせ園家とまきあつたあせ園家のあせ園
あせ園家とまきあつたあせ園家のあせ園
あせ園家とまきあつたあせ園家のあせ園
あせ園家とまきあつたあせ園家のあせ園
あせ園家とまきあつたあせ園家のあせ園



上上  小佐川 彦次郎 中村彦

あせ園家とまきあつたあせ園家のあせ園
あせ園家とまきあつたあせ園家のあせ園
あせ園家とまきあつたあせ園家のあせ園
あせ園家とまきあつたあせ園家のあせ園
あせ園家とまきあつたあせ園家のあせ園
あせ園家とまきあつたあせ園家のあせ園

上上 ㊦ 嵐 小式部 市村
此の嵐は...
 上上 ㊦ 市川 小式部 中村
此の市川は...
 上上 ㊦ 市川 小式部 中村
此の市川は...
 上上 ㊦ 市川 小式部 中村
此の市川は...
 上上 ㊦ 市川 小式部 中村
此の市川は...

▲若尻形之部

上上 ㊦ 市川 市松 市村
此の市川は...
 上上 ㊦ 市川 市松 市村
此の市川は...
 上上 ㊦ 市川 市松 市村
此の市川は...
 上上 ㊦ 市川 市松 市村
此の市川は...

上上 ㊦ 市川 門之助 中村

上上 ㊦ 坂東 美之部 市村
此の坂東は...
 上上 ㊦ 坂東 美之部 市村
此の坂東は...

上上 ㊦ 中村 柏木 市村

上上 ㊦ 市川 信又 市村
此の市川は...
 上上 ㊦ 市川 信又 市村
此の市川は...

上上 ㊦ 市川 信又 市村
此の市川は...
 上上 ㊦ 市川 信又 市村
此の市川は...

上上 ㊦ 市川 信又 市村
此の市川は...
 上上 ㊦ 市川 信又 市村
此の市川は...

