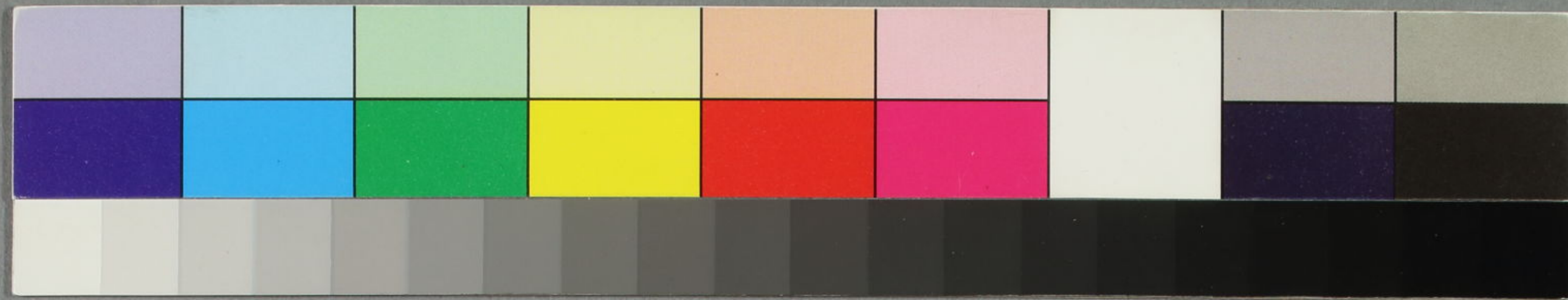


後者萬年曆  
京

和九年  
顏魁世

特別  
子 13  
3849  
40 (1)





3847  
40-1

40

後者美歲曆

藝品定



都此嘉例



天恩日小美物の

生云厚成増屯

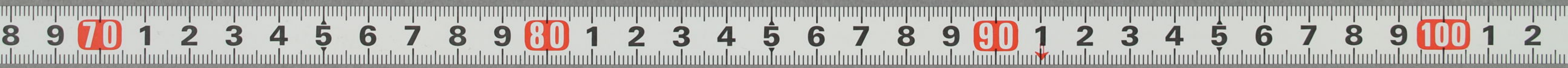
日此是福若

主人

二乃とりの小

没志此

好乃日



ひらひれ花の

つゝまのり

こころざん

大とん

ひるにひら

和事仕の

武道と

けぞん

ど

系図系三芝居扱役者目録

名代 都方太夫 彦平 嵐 中 市 市

名代 早西 長五郎 彦平 三 林 徳次 市

▲立役之部

上上吉 坂田 中 市 市

上上吉 嵐 彦 三 市 市

上上吉 坂松 三 十 市 市

上上吉 尾 上 新 七 市 市

上上吉 市川 友 彦 市 市

上上 沢村 宗 十 市 市

上上 市川 十布 三株

上上 嵐山 十布 三株

上上 嵐 十布 三株

上上 大和山 林右衛門 日

上上 松屋 新十布 日

上上 小倉山 三子 藤尾 上浦山 七人 布 日

上上 江戸 坂 系 在 馬 日

上上 實 惠 之 部

上上 濱 尾 乃 十 布 日

上上 嵐 七 又 布 三 株

上上 坂 東 波 三 株

上上 藤 塚 惣 之 元

上上 山 下 俊 又 布 三 株

上上 中 村 次 良 之 元

上上 松 本 友 十 布 日

上上 嵐 武 右 衛 門 三 株

上 山 下 伊 勢 彦 日

上 市 川 又 又 希 三 上 又 又 級 彦 日

上 江 戶 坂 正 彦 又 上 林 山 信 彦 日

上 中 村 長 彦 日 上 坂 東 助 八 日

上上村竹又市三

▲美女歌之部

極上上吉 芳沢あやめ 嵐産

南河のうしろ地蔵の 天中日

上上吉 嵐 雄 助 日産

そこの仕内はら役まもるぬ

上上吉 沢村ふさ市 三村産

いんげん(豆)のうしろめや、 月産

上上 姉川みさと 日産

ふくと評判がうきよ 日産

上上 三村徳次市 産中

徳のさうり今がぬまはな ちう月

上上 姉川子代三 嵐産

あふとをりそんまもる ちう日

上上 友川山 三村産

ひのこのまゝはけ君が 天中日

上上 嵐重の井 嵐産

けだはまこやうが ちう日

上上 芳沢いろは 日産

ちうりいそんかひ 天二至

▲嵐産産子之分

一 中村吉之助初吉 一 中村八重八 ちう産

一 中村虎七 ちう産 一 藤塚仲彦 ちう日

一 中村子代次 ちう日 一 橋井百松 ちう日

一 友井兼次 ちう日 一 浪尾為之助 ちう日

一 中村松之助 ちう日 一 笠坂徳之助 ちう日

一 中村善之助 ちう日 一 中村豊次 ちう日

一 友松徳次 ちう日 一 尾上乙吉 ちう日

▲三村産産子之分

一 中村徳三 ちう日 一 今村徳次 良のちう産

一 中村八百市 ちう日 一 中村十吉 ちう日

一 中村岩重 ちう日 一 沢村子吉 ちう日

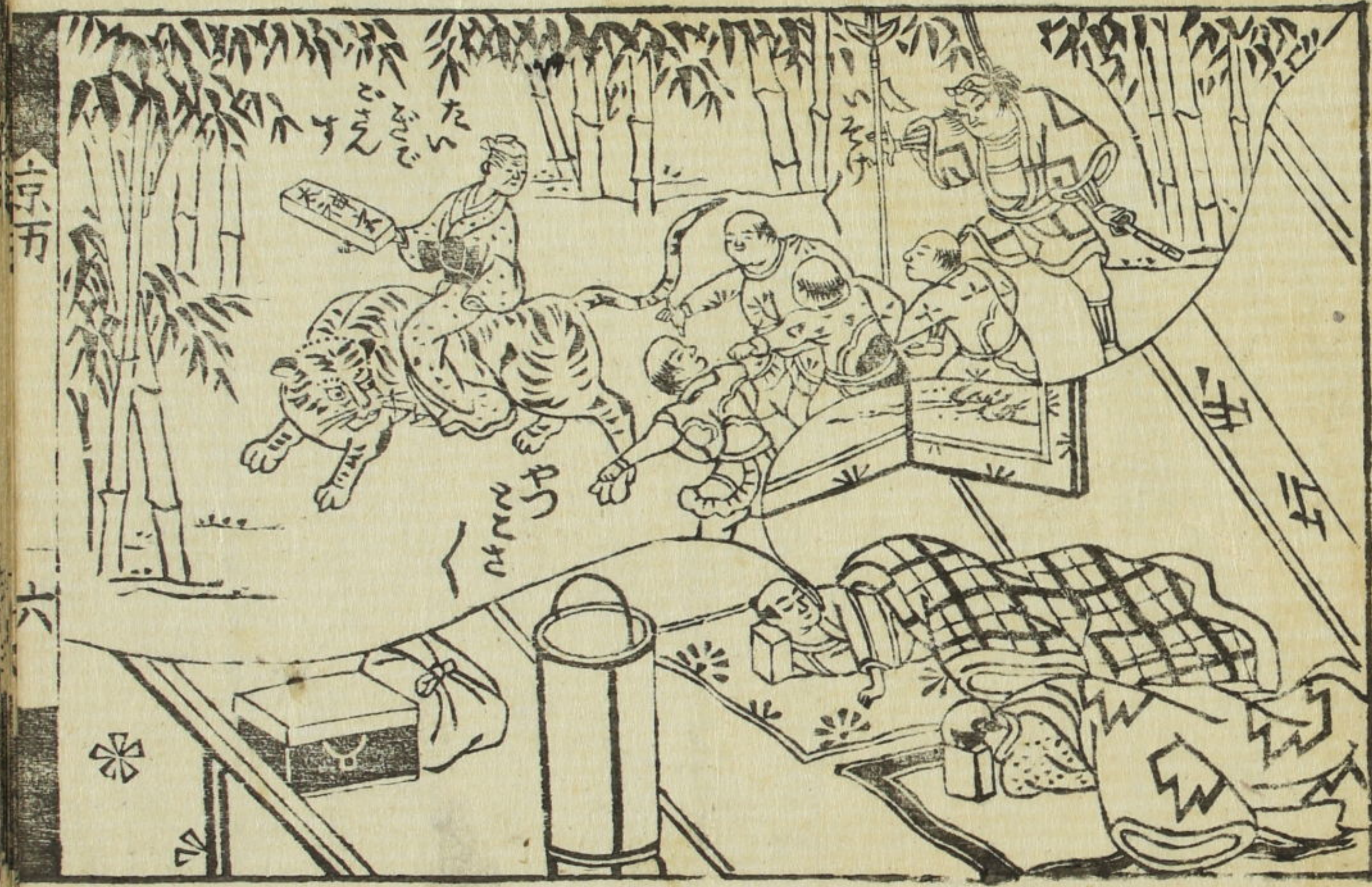
一 尾上虎堂 ちう日 一 中村十松 ちう日

一 三村辰次 ちう日 一 中村泰吉 良のちう産

一 嵐 珍 ちう日 一 嵐 伴 良のちう産

一 市川子吉 ちう日





つらしめぬをこそとてに柳子が捨てて  
乃半里が竹ひて虎三の公合力によれぬ後  
あぬはぬいどおちげのそめ合虎とすえ  
毛とむらねぬが徳助のまぶさ弱す  
おちしとそらぬものもあつたはしお和  
義四のおちろ大練文の前後と取上ぬ  
しんろ虎としらさらあやう流文  
そこの道松がよるうくしまつらあう戦く  
あつたは流文月代をうるあつらて  
め流つたは流文今も流文今も流文  
徳助のまぶさそそい友のしれを流文  
とすへは流文徳助のまぶさ流文  
性爺のむらかた流文徳助のまぶさ  
酒肆のまぶさは流文徳助のまぶさ

の徳助のまぶさは流文徳助のまぶさ  
し流文徳助のまぶさは流文徳助のまぶさ  
とすへは流文徳助のまぶさは流文徳助のまぶさ  
徳助のまぶさは流文徳助のまぶさは流文徳助のまぶさ  
とすへは流文徳助のまぶさは流文徳助のまぶさ  
し流文徳助のまぶさは流文徳助のまぶさは流文徳助のまぶさ  
とすへは流文徳助のまぶさは流文徳助のまぶさは流文徳助のまぶさ  
し流文徳助のまぶさは流文徳助のまぶさは流文徳助のまぶさ  
とすへは流文徳助のまぶさは流文徳助のまぶさは流文徳助のまぶさ  
し流文徳助のまぶさは流文徳助のまぶさは流文徳助のまぶさは流文徳助のまぶさ  
とすへは流文徳助のまぶさは流文徳助のまぶさは流文徳助のまぶさは流文徳助のまぶさ

他者 自笑

のち九

夜乃

昔の



直後之部

上上言 ㊦ ㊧ ㊨ ㊩ ㊪ ㊫ ㊬ ㊭ ㊮ ㊯ ㊰ ㊱ ㊲ ㊳ ㊴ ㊵ ㊶ ㊷ ㊸ ㊹ ㊺ ㊻ ㊼ ㊽ ㊾ ㊿

㊦ ㊧ ㊨ ㊩ ㊪ ㊫ ㊬ ㊭ ㊮ ㊯ ㊰ ㊱ ㊲ ㊳ ㊴ ㊵ ㊶ ㊷ ㊸ ㊹ ㊺ ㊻ ㊼ ㊽ ㊾ ㊿

㊦ ㊧ ㊨ ㊩ ㊪ ㊫ ㊬ ㊭ ㊮ ㊯ ㊰ ㊱ ㊲ ㊳ ㊴ ㊵ ㊶ ㊷ ㊸ ㊹ ㊺ ㊻ ㊼ ㊽ ㊾ ㊿



Handwritten text in a cursive script, likely a historical document or letter. The text is arranged in approximately 15 lines, starting from the top right and moving downwards. The script is dense and characteristic of early modern European handwriting.

Handwritten text, possibly a date or a specific reference, located below the main block of text on the right page.

Handwritten text in a cursive script, likely a historical document or letter. The text is arranged in approximately 15 lines, starting from the top right and moving downwards. The script is dense and characteristic of early modern European handwriting.

Handwritten text in a cursive script, likely a historical document or letter. The text is arranged in approximately 15 lines, starting from the top right and moving downwards. The script is dense and characteristic of early modern European handwriting.

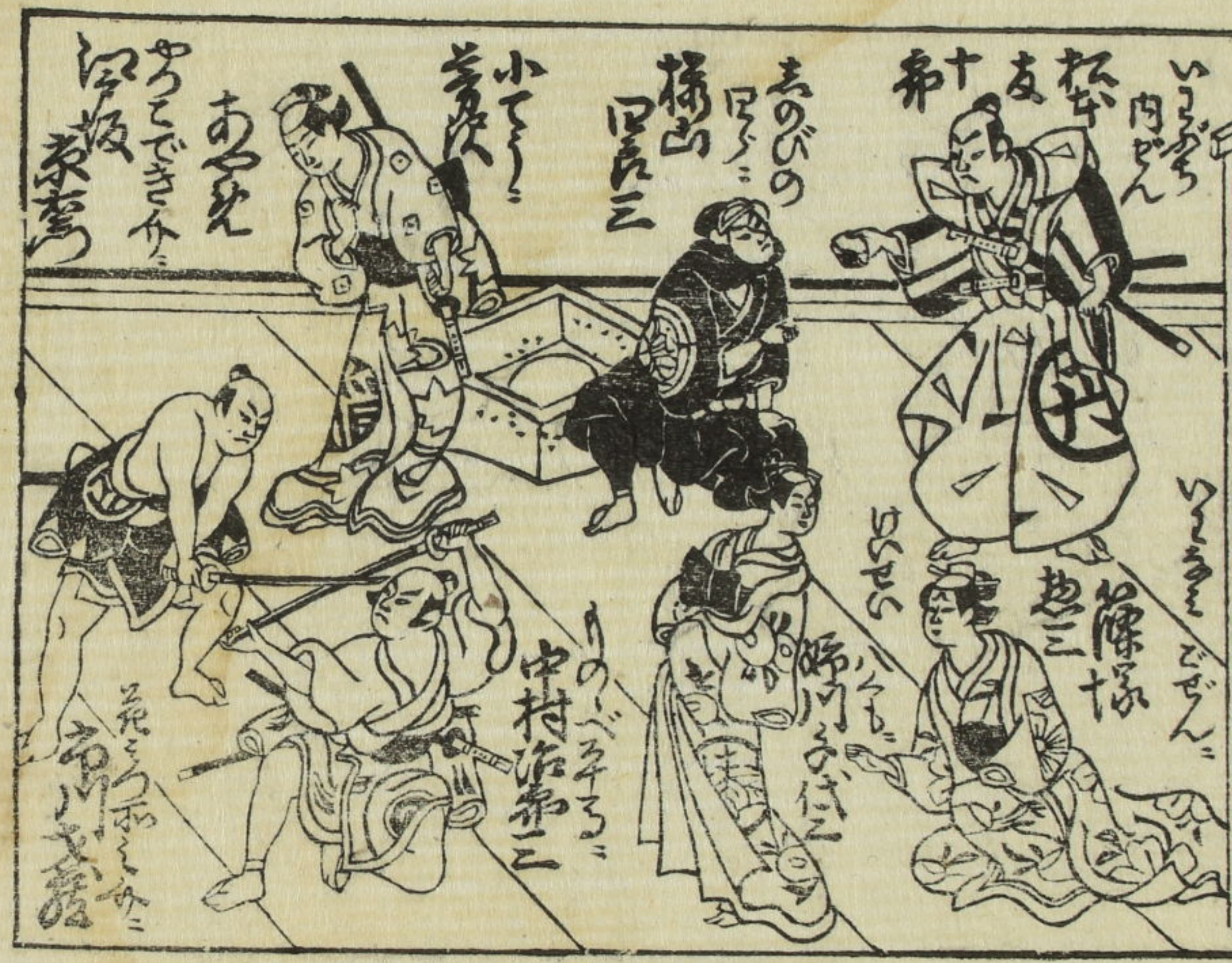
Handwritten text, possibly a date or a specific reference, located below the main block of text on the left page.

Handwritten text in a cursive script, likely a historical document or letter. The text is arranged in approximately 15 lines, starting from the top right and moving downwards. The script is dense and characteristic of early modern European handwriting.





義行河原氏  
寛政十一年七月  
尾山十兵衛



内見

新十友

去のびの

橋山

四兵衛

小てし

あやえ

あつてきか

河坂

いんぎん

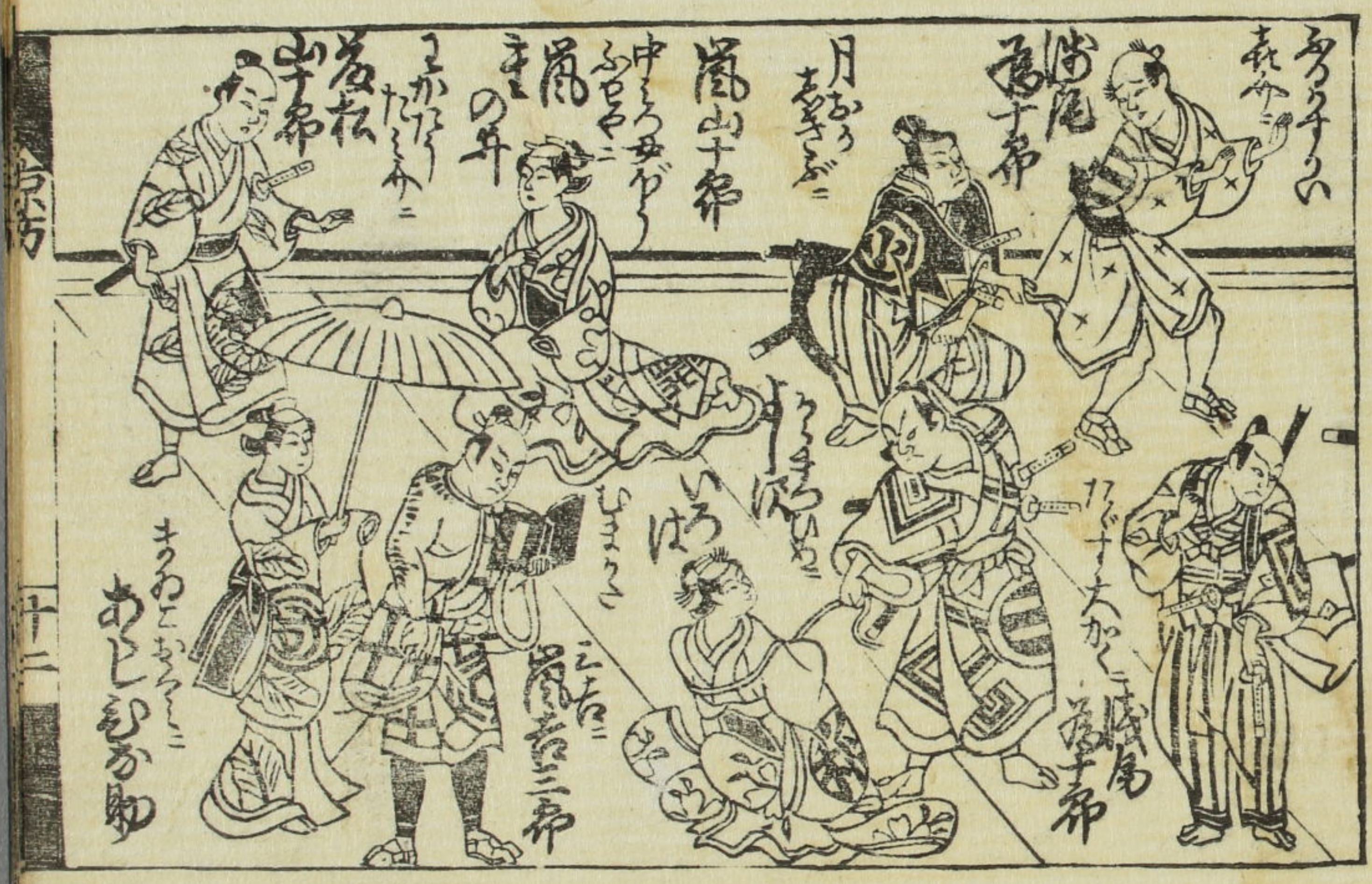
藤塚

SSPS

河原氏

中村

あつてきか



あつてきか

尾山

月あつ

尾山十兵衛

申

尾山

の年

尾山

尾山

尾山

尾山

尾山

尾山



角がらみ院にて傳奉命のりて大寺を  
つらむしりしむいぬのりゆき  
繩とあり目録ありむむゆらばは日  
二はむらふは院にありは後く神代  
るふとむらふは院にありは後く神代  
はあふふふふのりゆき

上上十④ 嵐 後十 希 三株

名目いふのりゆきありは後く神代  
院にありは後く神代  
るふとむらふは院にありは後く神代  
はあふふふふのりゆき

上上 ④ 大和山 林 後十 希 三株

上上 ④ 大和山 林 後十 希 三株  
院にありは後く神代

松のぼりまき松は秋のりゆきありは後く神代  
院にありは後く神代  
るふとむらふは院にありは後く神代  
はあふふふふのりゆき





Handwritten text in a cursive script, likely a historical document or letter. The text is written in a dense, flowing style across approximately 12 lines.

Handwritten text in a cursive script, continuing from the previous page. It begins with a large character that looks like '上' (top) and contains several lines of dense writing.

▲ 実悪之部

上上吉 ① 浅尾乃十希 鬼夜

Handwritten text in a cursive script, continuing from the previous page. It contains several lines of dense writing, including some characters that are boxed or highlighted.





Handwritten text at the top of the right page.

歌後三郎

上上 〇 縁塚惣三 片名

Handwritten text block with a circular seal.

Handwritten text block.

Handwritten text block.

Handwritten text block.

Handwritten text block.

Handwritten text block.

上上 〇 小下 俊次 片名

Handwritten text block.

Handwritten text block.

Handwritten text block.

Handwritten text block.

Handwritten text at the top of the left page.

Handwritten text block.

上上 〇 中村 次希三 片名

Handwritten text block.

Handwritten text block.

Handwritten text block.

Handwritten text block.

Handwritten text block.

Handwritten text block.

Handwritten text block.

Handwritten text block.

上上 〇 松本 友十 片名

Handwritten text block.

Handwritten text block.





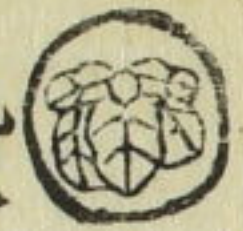






Handwritten text in a cursive script, likely a historical document or manuscript. The text is written in a dark ink on aged paper. It begins with a large initial letter, possibly 'D' or 'D', followed by several lines of text. There are several boxed-in sections, likely indicating specific names or titles. The text is dense and fills most of the page.

Handwritten text in a cursive script, likely a historical document or manuscript. The text is written in a dark ink on aged paper. It begins with a large initial letter, possibly 'D' or 'D', followed by several lines of text. There are several boxed-in sections, likely indicating specific names or titles. The text is dense and fills most of the page.



上上



二辨性流布

二卷中

目録の巻の初めに南無阿彌陀佛の  
三昧の巻の初めに南無阿彌陀佛の  
三昧の巻の初めに南無阿彌陀佛の  
三昧の巻の初めに南無阿彌陀佛の  
三昧の巻の初めに南無阿彌陀佛の  
三昧の巻の初めに南無阿彌陀佛の  
三昧の巻の初めに南無阿彌陀佛の  
三昧の巻の初めに南無阿彌陀佛の  
三昧の巻の初めに南無阿彌陀佛の  
三昧の巻の初めに南無阿彌陀佛の

上上



婦川千代の巻

目録の巻の初めに南無阿彌陀佛の  
三昧の巻の初めに南無阿彌陀佛の  
三昧の巻の初めに南無阿彌陀佛の  
三昧の巻の初めに南無阿彌陀佛の  
三昧の巻の初めに南無阿彌陀佛の  
三昧の巻の初めに南無阿彌陀佛の  
三昧の巻の初めに南無阿彌陀佛の  
三昧の巻の初めに南無阿彌陀佛の  
三昧の巻の初めに南無阿彌陀佛の  
三昧の巻の初めに南無阿彌陀佛の

上上

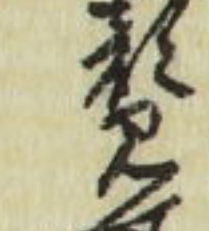


後川山君

二巻中

目録の巻の初めに南無阿彌陀佛の  
三昧の巻の初めに南無阿彌陀佛の  
三昧の巻の初めに南無阿彌陀佛の  
三昧の巻の初めに南無阿彌陀佛の  
三昧の巻の初めに南無阿彌陀佛の  
三昧の巻の初めに南無阿彌陀佛の  
三昧の巻の初めに南無阿彌陀佛の  
三昧の巻の初めに南無阿彌陀佛の  
三昧の巻の初めに南無阿彌陀佛の  
三昧の巻の初めに南無阿彌陀佛の

上上



花きの井

二巻中

目録の巻の初めに南無阿彌陀佛の  
三昧の巻の初めに南無阿彌陀佛の  
三昧の巻の初めに南無阿彌陀佛の  
三昧の巻の初めに南無阿彌陀佛の  
三昧の巻の初めに南無阿彌陀佛の  
三昧の巻の初めに南無阿彌陀佛の  
三昧の巻の初めに南無阿彌陀佛の  
三昧の巻の初めに南無阿彌陀佛の  
三昧の巻の初めに南無阿彌陀佛の  
三昧の巻の初めに南無阿彌陀佛の



