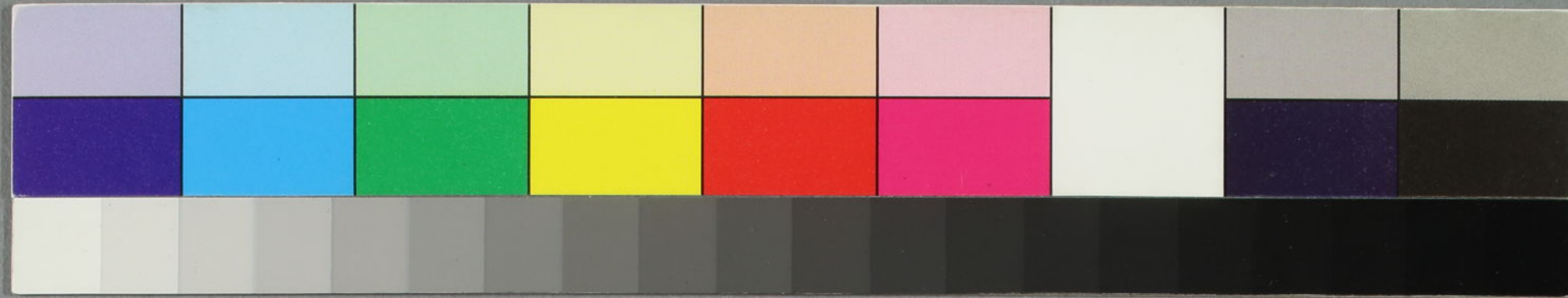


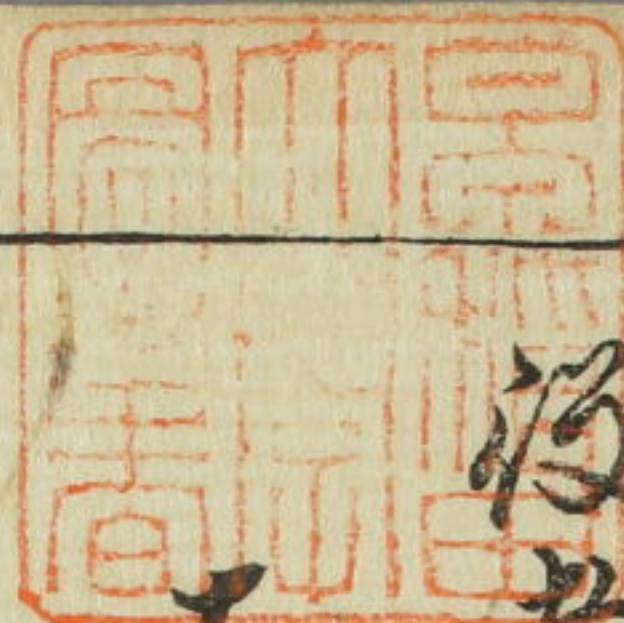
海考通考
大坂

特別
千13
3849
35(2)





冊子 13
 3849
 巻 35-2



後者巡炭 藝品室
中者 巡炭

大坂巻目録



といき連中より
まゐ

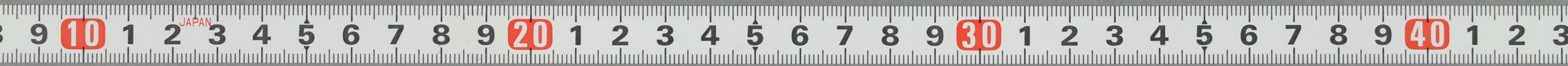
積わけ家炭臺
いさ

款彼れ
やく

先よの桐炭
まゝ

りでも道印
だう

笑ひ
わら
 ころと梅炭
うめ



藝^ひのり^り悪^く量^りあ^らず

抄^{しり}の^り甘^あ飛^ひと

わ^らあ^らる^りが^ら後^ご炭^{たん}

あ^らり^ある^り花^は車^{くるま}秋^{あき}も

若^わゆ^りう^う一^い支^し炭^{たん}

若^わ氣^き取^とり

立^た後^ごめ^めあ^あつて

一^い粒^{つぶ}と^とか^かえ^える

巻^ま打^うれ^れ後^ご炭^{たん}

大坂道^{おおいさかみち}は^は二^に三^{さん}岳^{たけ}後^ご炭^{たん}者^{もの}同^{どう}様^{よう}

名^な代^{しろ}後^ご炭^{たん}者^{もの}名^な代^{しろ}中^{なか}村^{むら}右^{みぎ}左^{ひだり}門^{かど}中^{なか}村^{むら}後^ご炭^{たん}者^{もの}

▲立^た後^ご炭^{たん}之^の部^ぶ

上^{かみ}上^{かみ}吉^{きち}中^{なか}村^{むら}右^{みぎ}左^{ひだり}門^{かど}中^{なか}村^{むら}後^ご炭^{たん}者^{もの}

上^{かみ}上^{かみ}吉^{きち}三^{さん}株^{かぶ}大^{おほ}又^{また}席^{せき}中^{なか}村^{むら}後^ご炭^{たん}者^{もの}

上^{かみ}上^{かみ}吉^{きち}夏^{なつ}川^{がは}八^{はち}岳^{たけ}前^{まえ}中^{なか}村^{むら}後^ご炭^{たん}者^{もの}

上^{かみ}上^{かみ}吉^{きち}嵐^{あらし}三^{さん}又^{また}席^{せき}中^{なか}村^{むら}後^ご炭^{たん}者^{もの}

上^{かみ}上^{かみ}吉^{きち}市^{いち}常^{じょう}川^{がは}後^ご炭^{たん}者^{もの}

上^{かみ}上^{かみ}吉^{きち}中^{なか}山^{やま}来^{きた}助^{すけ}中^{なか}村^{むら}後^ご炭^{たん}者^{もの}

尚^{なほ}年^{とし}八^{はち}丈^{ぢやう}七^{しち}寸^{すん}と^と立^た上^{かみ}吉^{きち}

上上吉 中村十彦 中村

上上吉 嵐 右三彦 日見

上上吉 松山二十彦 日見

上上 市巻川門三彦 日見

上上 井巻彦 上中村 徳彦 中

上上吉 中山新九彦 日見

上上吉 中村秋右衛門 日見

上上吉 坂東岩又彦 日見

上上吉 嵐 七又彦 日見

上上吉 桐野谷十彦 日見

上上 三井他人 中村

上上吉 笠登又彦 日見

上上 山下新又彦 日見

上上 山科新彦 上中村 徳彦 中

上上吉 深川比呂彦 日見

上上吉 道外飛彦 日見

上上吉 大巻百助 日見

上上 岩井長又彦 日見

上上吉 敬波彦 日見

いまでもまゝまゝのうへ

善き心こそよき心なり

氣持ひひさうかいさゆ

まはよきめれは清き水なり

たのぶがこゝろいし山川

辰切よあつとつても濃き水

身あつたうきさきさき

日見

▲花車形之部
上上 山科新又流 中村

上 吾妻花之部 中村

▲若女形之部
極上吉 中村富士流 中村

上上吉 山嵐雛助 中村

上上吉 沢村園之流 中村

上上吉 姉川大右 中村

上上吉 山嵐三勝 中村

上上吉 依道川花毒 中村

上上 依道川花松 中村

上上 山嵐又流 中村

上上 山嵐仙之助 中村

上上 中村玉柏 中村

上上 板东老長 中村

上 姉川菊八 中村

極上吉 芳澤阿や見 中村

▲中村花之部

中村花之部

中村花之部

▲花車形之部

上上 山科新又流 中村

上 吾妻花之部 中村

▲若女形之部
極上吉 中村富士流 中村

上上吉 山嵐雛助 中村

上上吉 沢村園之流 中村

上上吉 姉川大右 中村

上上吉 山嵐三勝 中村

上上吉 依道川花毒 中村

上上 依道川花松 中村

上上 山嵐又流 中村

上上 山嵐仙之助 中村

上上 中村玉柏 中村

上上 板东老長 中村

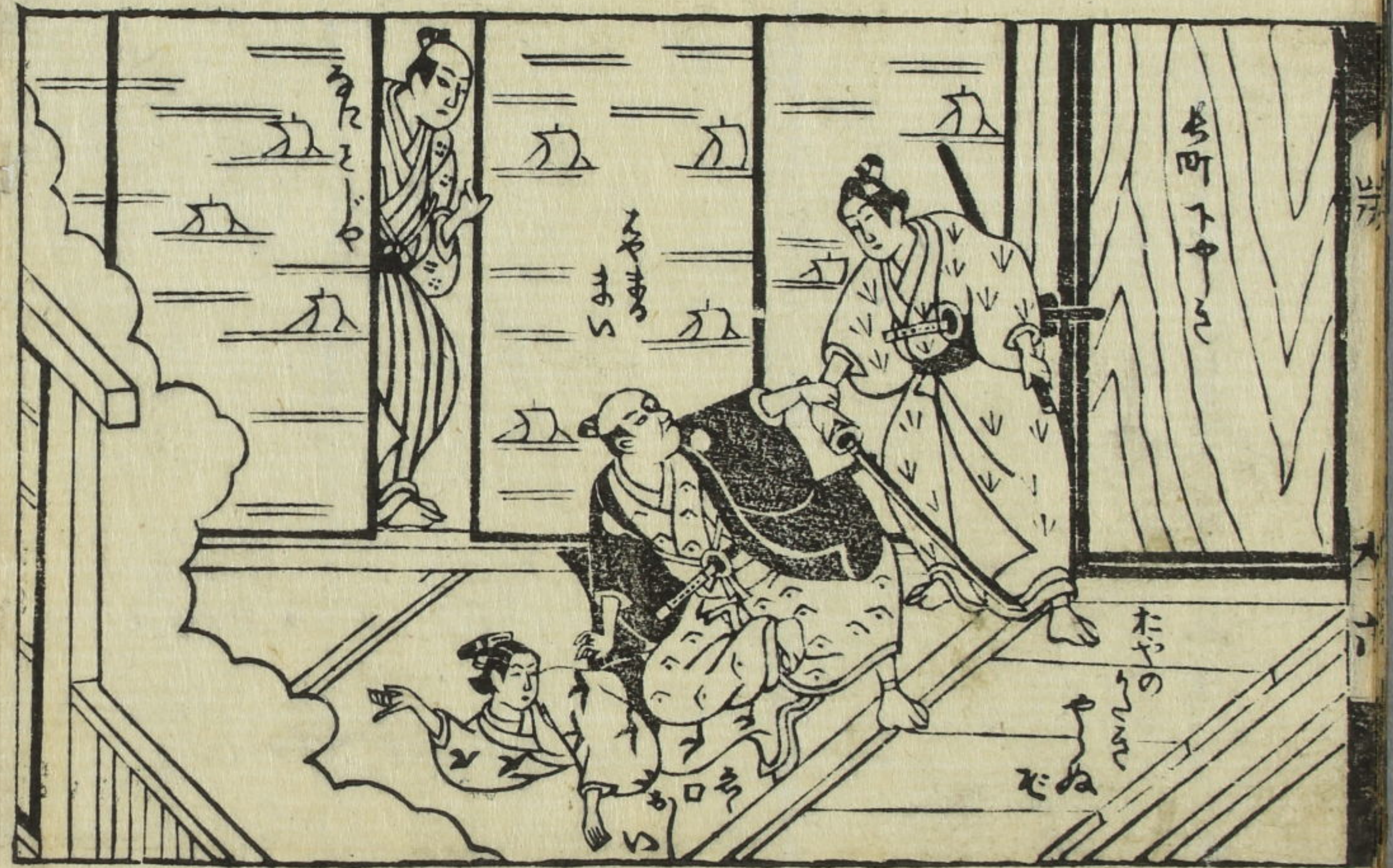
上 姉川菊八 中村

極上吉 芳澤阿や見 中村

▲中村花之部

中村花之部

中村花之部



此丹治諸症... 功效如神... 凡人患此症者... 宜早服之... 勿失良機... 誠濟世之良藥也...

此丹治諸症... 功效如神... 凡人患此症者... 宜早服之... 勿失良機... 誠濟世之良藥也...

美青陽
他者
白病
自笑

▲立波之部

極上書



中村吉太郎

中村

此の書は... 極上書... 立波之部... 中村吉太郎... 中村

此の書は... 立波之部... 中村吉太郎... 中村

極上書



三井大八郎

中村

此の書は... 立波之部... 三井大八郎... 中村

極上書

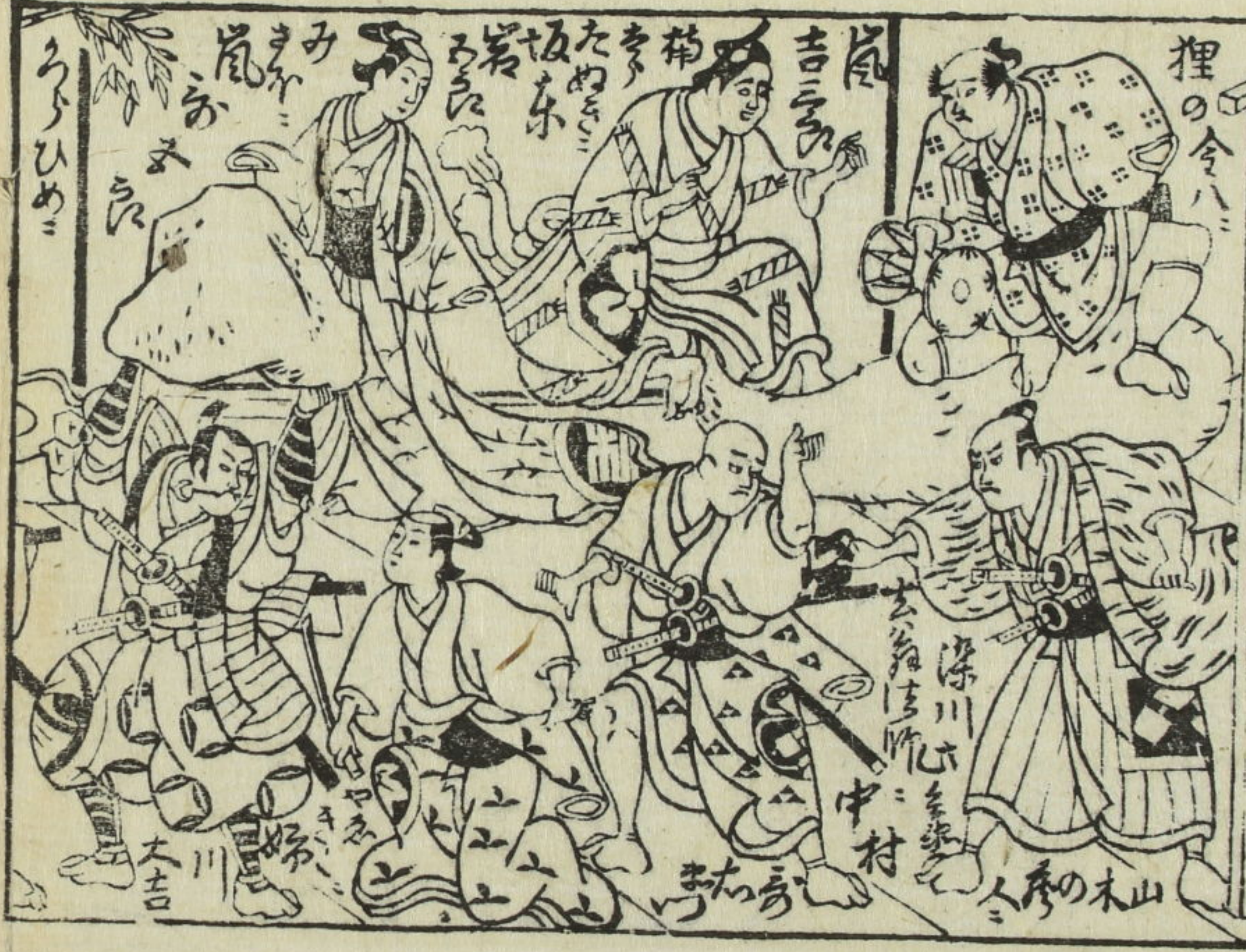


後川八

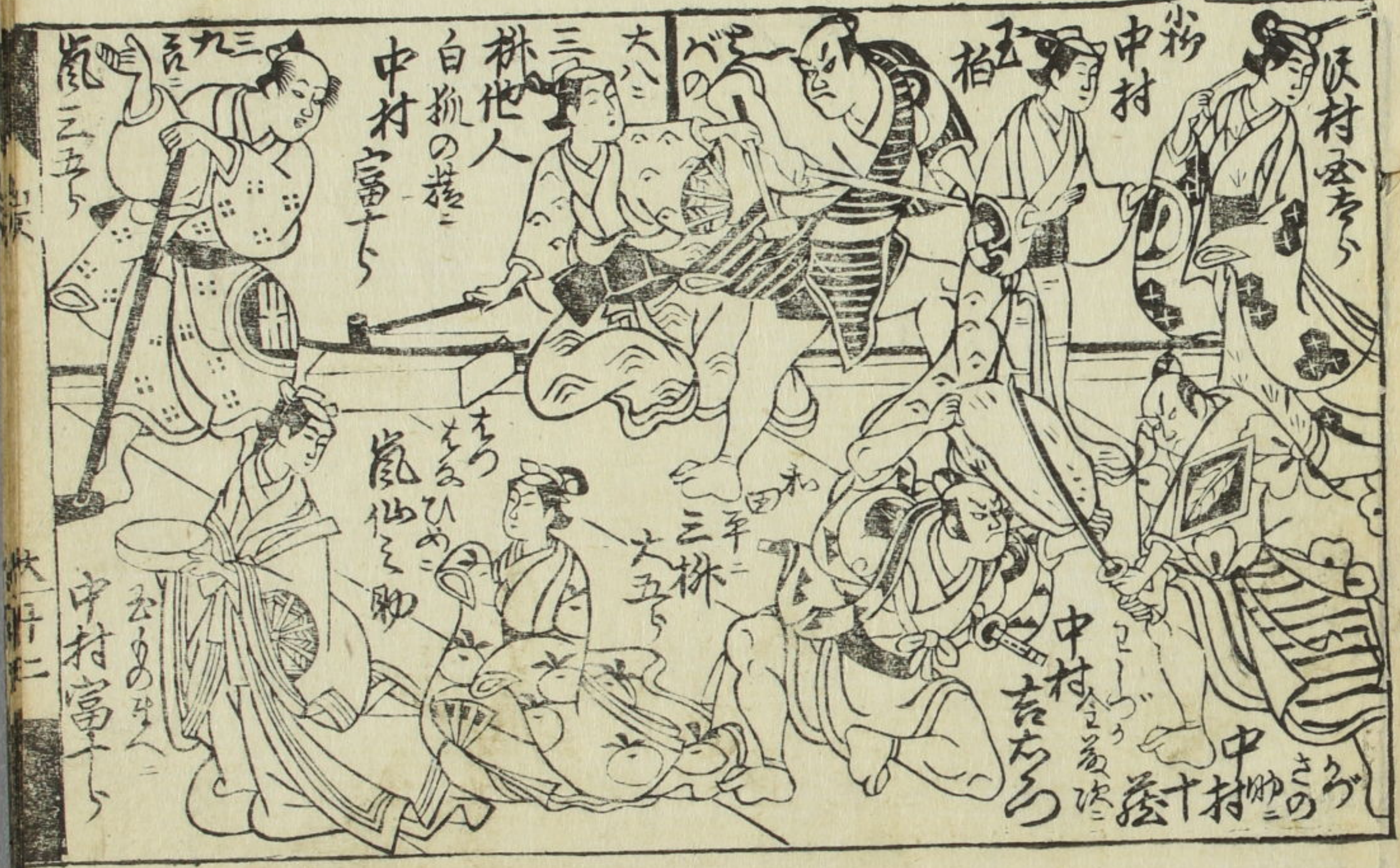
中村

此の書は... 立波之部... 後川八... 中村

日本歌謡流車
十一月朔日より



三喜徳
中村君
山木の人
中村
大川
大吉



中村
白狐の巻
中村
三喜徳
大川
大吉
中村
山木の人
中村
大川
大吉
中村
山木の人
中村
大川
大吉

○子孫の世に傳へるべき事

上上吉 中山末助 此元

上上吉 中村十彦 此元

上上吉 山風去三郎 此元

上上吉 山風去三郎 此元

上上吉 山風去三郎 此元

上上吉 山風去三郎 此元

上上吉 山風去三郎 此元

上上吉 山風去三郎 此元

上上吉 山風去三郎 此元

上上吉 山風去三郎 此元

上上吉 山風去三郎 此元

上上吉 山風去三郎 此元

上上吉 山風去三郎 此元

上上吉 山風去三郎 此元

上上吉 山風去三郎 此元

上上吉 山風去三郎 此元

上上吉 山風去三郎 此元

上上吉 山風去三郎 此元

上上吉 山風去三郎 此元

上上吉 山風去三郎 此元

上上吉 山風去三郎 此元

上上吉 山風去三郎 此元

上上吉 山風去三郎 此元

上上吉 山風去三郎 此元

▲実恵の部

上上吉 中山新太郎 此元

上上吉 中山新太郎 此元

上上吉 中山新太郎 此元

上上吉 〇 多登又 益 凡九

凡九者 凡九者 凡九者 凡九者 凡九者

凡九者 凡九者 凡九者 凡九者 凡九者

凡九者 凡九者 凡九者 凡九者 凡九者

凡九者 凡九者 凡九者 凡九者 凡九者

凡九者 凡九者 凡九者 凡九者 凡九者

上上 〇 山下 凡九者 凡九者

凡九者 凡九者 凡九者 凡九者 凡九者

凡九者 凡九者 凡九者 凡九者 凡九者

上上吉 〇 深川 凡九者 凡九者

凡九者 凡九者 凡九者 凡九者 凡九者

凡九者 凡九者 凡九者 凡九者 凡九者

凡九者 凡九者 凡九者 凡九者 凡九者

凡九者 凡九者 凡九者 凡九者 凡九者

凡九者 凡九者 凡九者 凡九者 凡九者

上上吉 〇 大雲 百物 凡九

凡九者 凡九者 凡九者 凡九者 凡九者

凡九者 凡九者 凡九者 凡九者 凡九者

凡九者 凡九者 凡九者 凡九者 凡九者

上上 〇 岩井 表又 凡九

凡九者 凡九者 凡九者 凡九者 凡九者

凡九者 凡九者 凡九者 凡九者 凡九者

上上 〇 山科 凡九者 凡九者

凡九者 凡九者 凡九者 凡九者 凡九者

凡九者 凡九者 凡九者 凡九者 凡九者

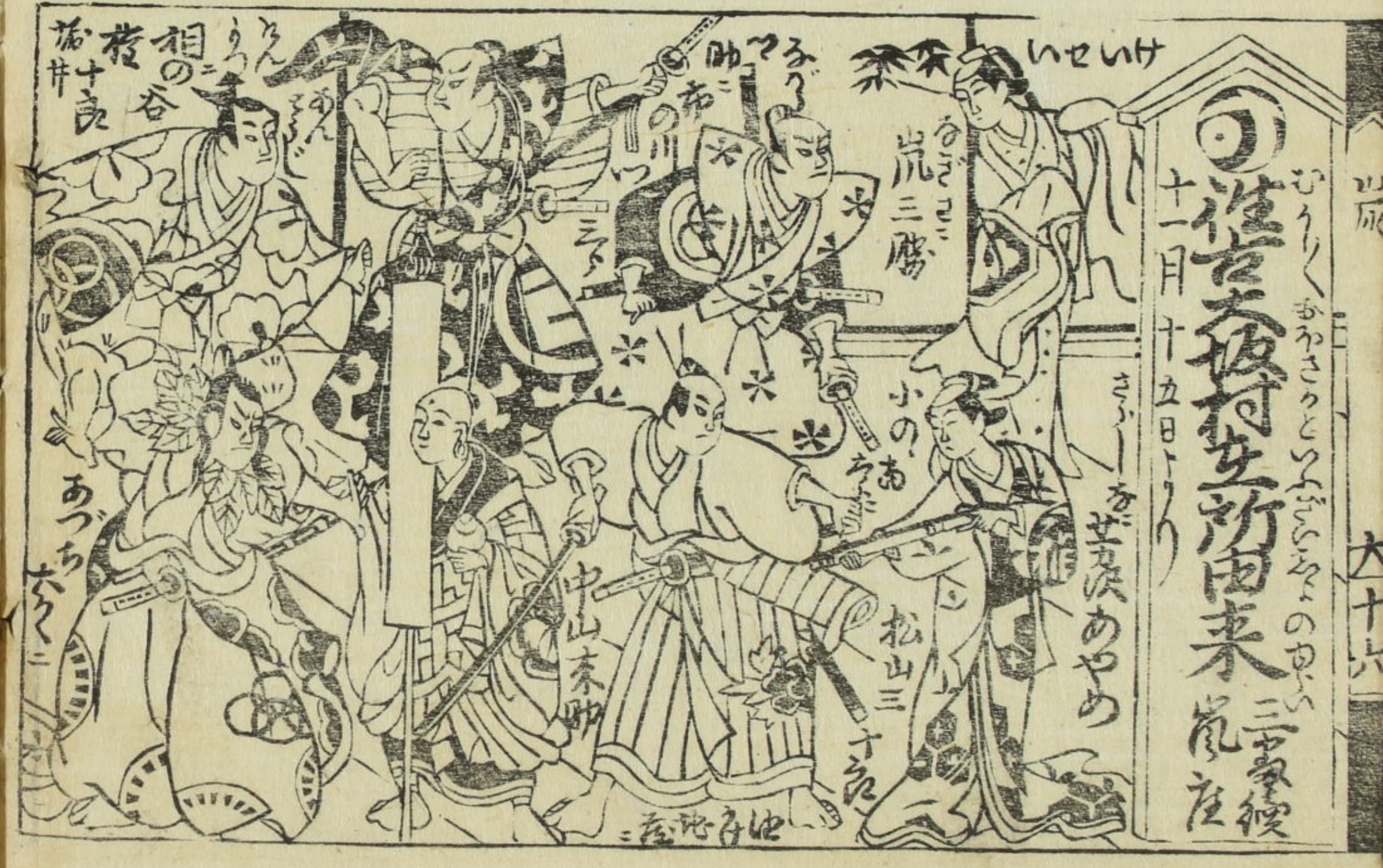
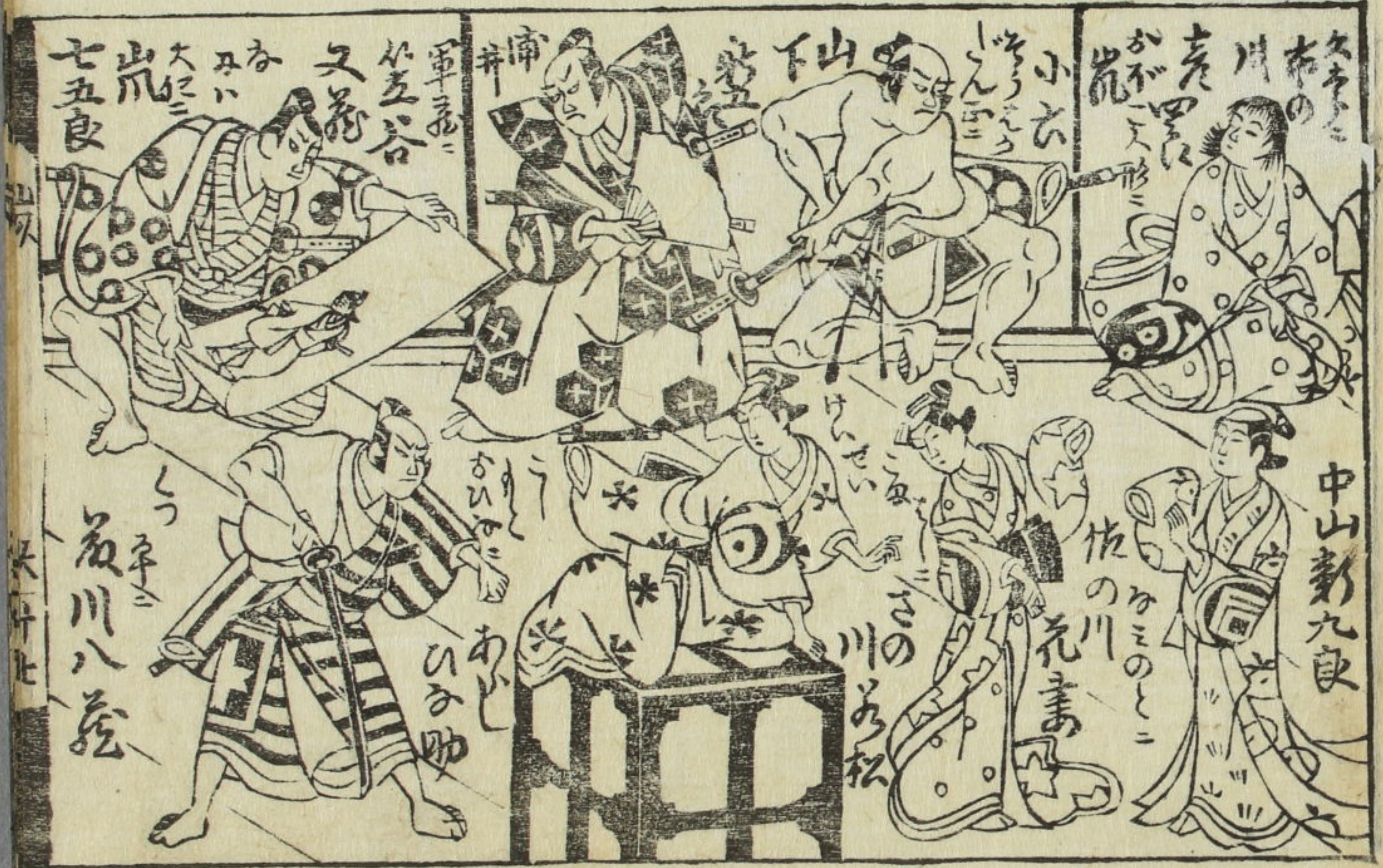
凡九者 凡九者 凡九者 凡九者 凡九者

凡九者 凡九者 凡九者 凡九者 凡九者

上上吉 〇 中村 凡九者 凡九者

凡九者 凡九者 凡九者 凡九者 凡九者

凡九者 凡九者 凡九者 凡九者 凡九者



Handwritten text in a cursive script, likely a historical or administrative document. The text is arranged in approximately 15 horizontal lines. Several characters are enclosed in small square boxes, possibly indicating specific names, titles, or key terms. The ink is dark and the paper shows signs of age.

Handwritten text in a cursive script, continuing from the previous page. The text is arranged in approximately 15 horizontal lines. Several characters are enclosed in small square boxes, similar to the previous page. The ink is dark and the paper shows signs of age.

上上 同 依 権川 乃 松 舟
上上 調 風 一 乃 又 市 一 中 村
上上 風 仙 之 助
上上 中 村 五 柏 養
上上 坂 東 乃 吉 乃 八
上上 中 村 五 柏 養
上上 坂 東 乃 吉 乃 八

上上 中 村 五 柏 養
上上 坂 東 乃 吉 乃 八
上上 中 村 五 柏 養
上上 坂 東 乃 吉 乃 八
上上 中 村 五 柏 養
上上 坂 東 乃 吉 乃 八
上上 中 村 五 柏 養
上上 坂 東 乃 吉 乃 八

このまゝの書でも此書が本意か否か
下の書と並べれば其意が明かすべし
千林万葉集

明治四年

美正月吉日

東京町三丁目下町

八文字屋八代徳後

○此本ニキチキチ一冊知セヤシ

新板後本ひりかゝり

世去自矣

當世行次第 全五巻

西書が風流を其種が他意の種らん

あるるる種別的引うたを種類向流り

あの題目と化して文法の中に入れ

右之中一月二言出さす 版元

