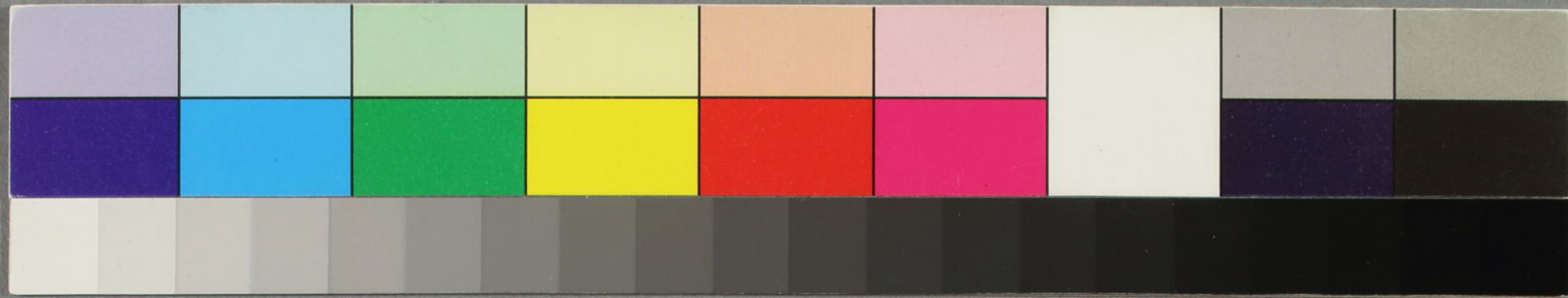


汲古書院
巻六

特別
千 13
3849
29 (3)





千 13
3849
29-3

松竹梅



大坂目録



松竹梅のしらべ

松竹梅のしらべ

後室の御母

十文字の巻

後室の御母

悪人追治

好嬢の御母

難波の御母

お新蔵

後室の御母

子

大坂目録



上上吉

桐山收作中究

上上吉

深川以芸清三舞

上上吉

山下以舞三舞

上上吉

溪尾為十舞中究

上上吉

坂索是八舞日究

上上吉

三排皮是舞舞舞

上上吉

相堂谷擅十舞中究

上上吉

三辰川以舞日究

上上吉

三辰川以舞日究

上上吉

三辰川以舞日究

上上吉

三辰川以舞日究

上上吉

三辰川以舞日究

上上吉

三辰川以舞日究

上上吉

三辰川以舞日究

上上吉

三辰川以舞日究

上上吉

三辰川以舞日究

上上吉

三辰川以舞日究

上上吉

三辰川以舞日究

上上吉

三辰川以舞日究

大坂後二宮寺收者同錄

石井龜彈極佳

龜谷祀後大極佳

龜谷祀後大極佳

才上吉

才上吉

才上吉

才上吉

才上吉

才上吉

才上吉

才上吉

才上吉

才上吉

才上吉

才上吉

才上吉

才上吉

才上吉

才上吉

才上吉

上上吉	竹回与三
上上吉	急谷京
上上吉	竹回友
上上吉	急谷
上上吉	竹回松
上上吉	急谷金
上上吉	竹回十
上上吉	急谷小
上上吉	竹回大
上上吉	竹回字
上上吉	竹回方
上上吉	竹回法
上上吉	急谷八
上上吉	急谷此
上上吉	急谷
上上吉	急谷

▲善如形之部

上上吉	嵐園市
上上吉	市川
上上吉	山下
上上吉	岩井
上上吉	十木
上上吉	嵐
上上吉	市川
上上吉	嵐
上上吉	山下
上上吉	市川
上上吉	急尾
上上吉	市川
上上吉	三林
上上吉	市川
上上吉	三林
上上吉	市川

正嵐在二重久正市川神助
 正山下十七八名正市川高松名
 正嵐并去名正市川高松名
 正三林松名正嵐名二名
 正嵐并名又名
 立名竹回子市名
 立名

○叔父と母の事
 一、正嵐山久正市川神助の事
 二、正嵐山久正市川神助の事
 三、正嵐山久正市川神助の事
 四、正嵐山久正市川神助の事
 五、正嵐山久正市川神助の事
 六、正嵐山久正市川神助の事
 七、正嵐山久正市川神助の事
 八、正嵐山久正市川神助の事
 九、正嵐山久正市川神助の事
 十、正嵐山久正市川神助の事

大故三三居熱故者同縁
 北嶺江南例並居於中中村高松
 同本例並居 往中 荒本並居
 名中村並居
 又及三神符並居於中嵐市松
 ▲立及之部
 極上吉 小野川条弥 荒本
 大上吉 嵐山野八 同社

真上吉 三林園長 荒本
 次上吉 荒本並居 嵐本
 切上吉 大持九十席 嵐本
 上上吉 岩回百去 嵐本
 上上吉 坂回助又席 嵐本
 上上吉 中村並居 嵐本
 上上吉 布掛川停去席 嵐本
 上上吉 糸桐森去席 嵐本
 上上吉 漆川辰十席 嵐本
 上上吉 十本菊六席 嵐本
 上上吉 嵐山并去席 嵐本
 上上吉 大和川之庭 嵐本
 ▲實例之部
 極上吉 村山平十席 中村
 上上吉 中山音十席 嵐本
 上上吉 嵐山并去席 嵐本
 極上吉 坂東園又席 嵐本
 ▲敬設之部

勢をたす常起の事...
[印] 上上吉 [印] 夜川八段 [印] 三六九
[印] 上吉 [印] 嵐 二六神 [印] 三六九
[印] 上吉 [印] 嵐 二六神 [印] 三六九

勢をたす常起の事...
[印] 上上吉 [印] 夜川八段 [印] 三六九
[印] 上吉 [印] 嵐 二六神 [印] 三六九

勢をたす常起の事...
[印] 上上吉 [印] 夜川八段 [印] 三六九
[印] 上吉 [印] 嵐 二六神 [印] 三六九

上上吉 ① 清尾為十神 中興

三傳五年庚子年六月廿三日庚辰日
轉運出外者 國自以後の事も運程も
まき身も身も大業も方々之運程も
改運も運程も三運程も運程も
待て運程も三運程も運程も運程も
かゝる如く運程も運程も運程も運程も
大業も運程も運程も運程も運程も
かゝる如く運程も運程も運程も運程も
運程も運程も運程も運程も運程も

上上吉 ② 坂東若入神 中興

運程も運程も運程も運程も運程も
運程も運程も運程も運程も運程も
運程も運程も運程も運程も運程も
運程も運程も運程も運程も運程も
運程も運程も運程も運程も運程も

刀と金言五運程も運程も運程も

運程も運程も運程も運程も運程も
運程も運程も運程も運程も運程も
運程も運程も運程も運程も運程も
運程も運程も運程も運程も運程も

上上 ③ 三井 友益 三井

運程も運程も運程も運程も運程も

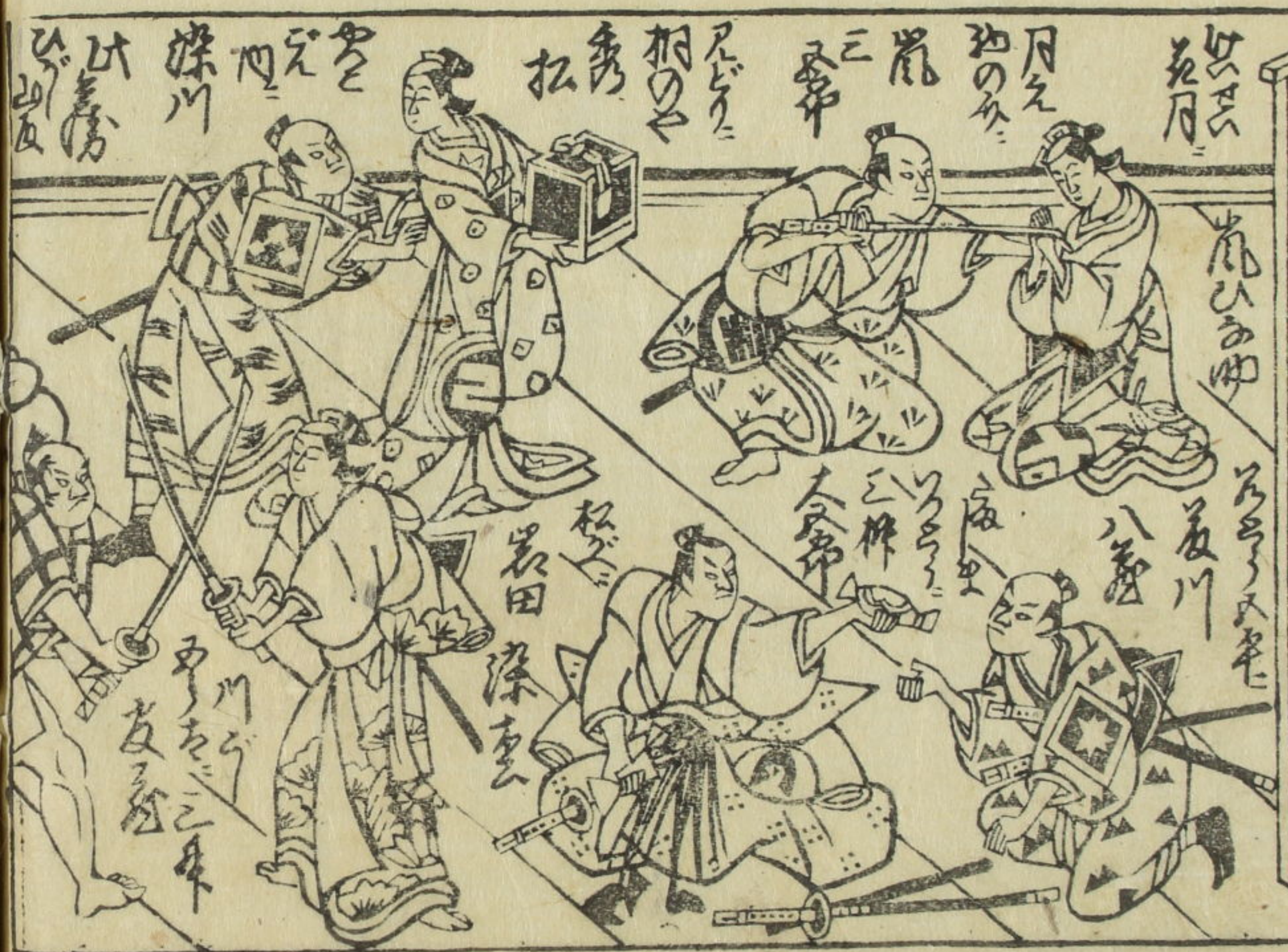
上上 ④ 桐葉谷拾十神 中興

運程も運程も運程も運程も運程も
運程も運程も運程も運程も運程も
運程も運程も運程も運程も運程も
運程も運程も運程も運程も運程も

上上 ⑤ 三石川 神平 中興

運程も運程も運程も運程も運程も

松葉権現廻船諸
 二喜慶
 二慶座



松葉 権現 廻船 諸
 二喜慶
 二慶座

松葉 権現 廻船 諸
 二喜慶
 二慶座



松葉 権現 廻船 諸
 二喜慶
 二慶座

松葉 権現 廻船 諸
 二喜慶
 二慶座

○（一） 葉は花より先に開き、花は葉の裏に生ずる。葉は長楕円形、縁は鋸歯状。花は白色、芳香あり。果は球形、熟すと黒くなる。根は木質、食用可。葉は薬用。根は利尿作用あり。果は消化作用あり。

上 山 下 金 作 （中）

○（二） 葉は花より先に開き、花は葉の裏に生ずる。葉は長楕円形、縁は鋸歯状。花は白色、芳香あり。果は球形、熟すと黒くなる。根は木質、食用可。葉は薬用。根は利尿作用あり。果は消化作用あり。

上 吉 叶 嵐 心 小 妙 （三）

○（四） 葉は花より先に開き、花は葉の裏に生ずる。葉は長楕円形、縁は鋸歯状。花は白色、芳香あり。果は球形、熟すと黒くなる。根は木質、食用可。葉は薬用。根は利尿作用あり。果は消化作用あり。

上 山 風 松 之 根 中 丸 （四）

○（五） 葉は花より先に開き、花は葉の裏に生ずる。葉は長楕円形、縁は鋸歯状。花は白色、芳香あり。果は球形、熟すと黒くなる。根は木質、食用可。葉は薬用。根は利尿作用あり。果は消化作用あり。

上 上 吉 相 葉 心 秀 松 二 舞 丸 （五）

○（六） 葉は花より先に開き、花は葉の裏に生ずる。葉は長楕円形、縁は鋸歯状。花は白色、芳香あり。果は球形、熟すと黒くなる。根は木質、食用可。葉は薬用。根は利尿作用あり。果は消化作用あり。

上吉 山个二八 名九

上吉 菊 菊川 菊川 菊川 菊川

上上 菊 菊川 菊川 菊川 菊川

上上 菊 菊川 菊川 菊川 菊川

上上 菊 菊川 菊川 菊川 菊川

上上 菊 菊川 菊川 菊川 菊川

上上 菊 菊川 菊川 菊川 菊川

上吉 竹田与市 名九

立波之部

上吉 小野川 名九

上吉 小野川 名九

○古くは安永の頃より海軍の発展あり
上上 ① 嵐 可 益 可

○古くは安永の頃より海軍の発展あり
上上 ② 大和川元後 可 益

○古くは安永の頃より海軍の発展あり
上上 ③ 大和川元後 可 益

○古くは安永の頃より海軍の発展あり
上上 ④ 大和川元後 可 益

▲実効之部

○古くは安永の頃より海軍の発展あり
上上 ⑤ 村山年十郎 可 益

○古くは安永の頃より海軍の発展あり
上上 ⑥ 村山年十郎 可 益

○古くは安永の頃より海軍の発展あり
上上 ⑦ 中山年十郎 可 益

○古くは安永の頃より海軍の発展あり
上上 ⑧ 中山年十郎 可 益

○古くは安永の頃より海軍の発展あり
上上 ⑨ 嵐 可 益

○古くは安永の頃より海軍の発展あり
上上 ⑩ 嵐 可 益

○古くは安永の頃より海軍の発展あり
上上 ⑪ 嵐 可 益

○古くは安永の頃より海軍の発展あり
上上 ⑫ 嵐 可 益

○古くは安永の頃より海軍の発展あり
上上 ⑬ 嵐 可 益

▲教役之部

○古くは安永の頃より海軍の発展あり
上上 ⑭ 沢村信又希 可 益

○古くは安永の頃より海軍の発展あり
上上 ⑮ 沢村信又希 可 益

上上吉 水木 正 益 養 化

上上吉 水木 正 益 養 化

上上吉 水木 正 益 養 化

上上吉 水木 正 益 養 化

上上吉 水木 正 益 養 化

上上吉 水木 正 益 養 化

上上吉 水木 正 益 養 化

上上吉 水木 正 益 養 化

上上吉 水木 正 益 養 化

上上吉 水木 正 益 養 化

上上吉 水木 正 益 養 化

上上吉 水木 正 益 養 化

上上吉 水木 正 益 養 化

上上吉 水木 正 益 養 化

上上吉 水木 正 益 養 化

上上吉 水木 正 益 養 化

上上吉 水木 正 益 養 化

上上吉 水木 正 益 養 化

上上吉 水木 正 益 養 化

上上吉 水木 正 益 養 化

上上吉 水木 正 益 養 化

上上吉 水木 正 益 養 化

▲ 若女形之部

上上吉 水木 正 益 養 化

上上吉 水木 正 益 養 化

上上吉 水木 正 益 養 化

上上吉 水木 正 益 養 化

上上吉 水木 正 益 養 化

上上吉 叶 山嵐 千 洛 帝 元 元

此は後漢書に云く洛陽の帝元元

此は後漢書に云く洛陽の帝元元

上上吉 叶 山嵐 八重 前 後 葉 元

此は後漢書に云く洛陽の帝元元

此は後漢書に云く洛陽の帝元元

上上吉 叶 中村 葉 元 帝 中 村 元

此は後漢書に云く洛陽の帝元元

此は後漢書に云く洛陽の帝元元

上上 叶 中村 葉 元 帝 中 村 元

此は後漢書に云く洛陽の帝元元

上上 叶 山嵐 市 雲 元 帝

此は後漢書に云く洛陽の帝元元

此は後漢書に云く洛陽の帝元元

此は後漢書に云く洛陽の帝元元
此は後漢書に云く洛陽の帝元元
此は後漢書に云く洛陽の帝元元
此は後漢書に云く洛陽の帝元元
此は後漢書に云く洛陽の帝元元

室二層十二年

午二月吉日

系名可無名多ノドレノ

八文字八八八板

○此は後漢書に云く洛陽の帝元元

折中人 啓 誕生記 全五冊

此は後漢書に云く洛陽の帝元元
此は後漢書に云く洛陽の帝元元
此は後漢書に云く洛陽の帝元元
此は後漢書に云く洛陽の帝元元
此は後漢書に云く洛陽の帝元元

