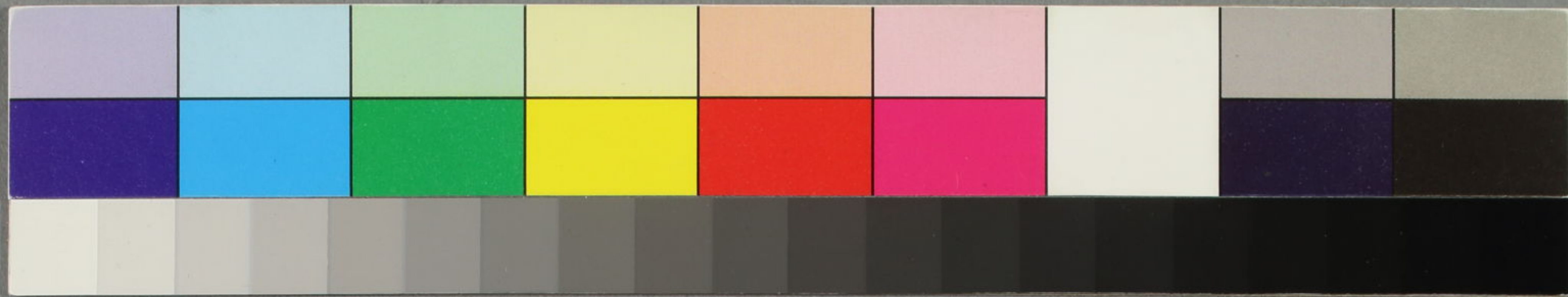


後者手はじめ  
序

特別  
千13  
3849  
29 (2)





413  
3849  
29-2

後者ヤクシより之 藝品定



江戸目録

花乃小撮ハ

色白いろしろと赤あかと

い川いかわも花はなと

花はな乃のあめ

わやむら

道みち外ののは念ねん

物もの味あじのは早はや撮と

美うつくのはのはひひ花はな

くまくまかからら吾わが書かきのの氣き

ああららくくくくみみええ際はたがが  
氣きととああららるるかかがが

子  
エ  
口





上上  
尾上  
中村七  
市見

中村七  
市見  
中村七  
市見

上  
中村七  
市見

上  
中村七  
市見

上  
中村七  
市見

上  
中村七  
市見

上  
中村七  
市見

上  
中村七  
市見

上  
中村七  
市見

上  
中村七  
市見

上  
中村七  
市見

上  
中村七  
市見

上  
中村七  
市見

上  
中村七  
市見

上  
中村七  
市見

上  
中村七  
市見

上  
中村七  
市見

上上

上上

上上

上上

上上

上上

上上

上上

上上

上上

上上

上上

上上

上上

上上

上上

上上

尾上  
市見

中村七  
市見

中村七  
市見

中村七  
市見

中村七  
市見

中村七  
市見

中村七  
市見

中村七  
市見

中村七  
市見

中村七  
市見

中村七  
市見

中村七  
市見

中村七  
市見

中村七  
市見

中村七  
市見

中村七  
市見

中村七  
市見

市見

市見

市見

市見

市見

市見

市見

市見

市見

市見

市見

市見

市見

市見

市見

市見

市見

上中 中村長太郎市上中沢村孝義

▲市川形之部

市川國太郎 中村元

▲道升形之部

嵐音八 中村元

上上 沢村宗十郎 中村元

上上 市川松平清 中村元

上 吾妻文彦 中村元

上中 市川松平清 中村元

▲善甘形之部

市川松平清 中村元

上上 市川大長 中村元

上上 吾妻友彦 中村元

上上 小沢川市也 中村元

上上 芳沢八郎市 中村元

上上 沢川菊之丞 中村元

上上 藤屋八重桐 中村元

上上 沢川市之丞 中村元

上上 富沢門吉市 中村元

上上 沢村小清治 中村元

上上 三條龜吉市 中村元

上上 中村玄江 中村元

上上 三條勘五郎 中村元

上上 中村与三八 中村元

上上 中村初八市 中村元

上上 神崎いせの 中村元

▲子役之部

市村長太郎市上中沢村孝義

一 沢田勘次郎市上中沢村孝義

一 沢村田之助中一嵐 彦吉中

一 坂本大治郎

▲中村姓及子之部

一 芳沢菊松 中村元

一 芳沢小沢 中村元

一 小沢川市也 中村元

一 神崎十次郎 中村元

一 芳沢齋次郎 一 藤川乙彦  
 一 尾上重助 一 藤中吉彦  
 一 沢村梅次 一 尾上重彦  
 一 藤時清盛 一 芳沢大右  
 一 市川三次郎 一 藤川千物  
 ▲ 市村社及子  
 一 坂本重彦 一 中村トシ  
 一 尾上重助 一 小沢川兵衛  
 一 小沢川林蔵 一 藤川兵衛  
 一 尾上重彦 一 尾上重彦  
 一 尾上重彦 一 尾上重彦  
 ▲ 藤川社及子  
 一 坂田長太郎 一 坂田川兵衛  
 一 芳沢重彦 一 坂田川兵衛  
 一 坂田川兵衛 一 芳沢重彦  
 一 坂田川兵衛 一 芳沢重彦  
 一 坂田川兵衛 一 芳沢重彦  
 一 坂田川兵衛 一 芳沢重彦

一 沢村齋次郎 一 坂田川兵衛  
 一 芳沢重彦 一 中村トシ  
 一 坂田川兵衛  
 ▲ 古史文之部  
 一 上上吉 一 中村トシ  
 一 大上吉 一 市村電彦  
 一 上上吉 一 坂田勲彦  
 一 真上吉 一 市村トシ  
 一 藝不出 一 中村勲彦

○ 新刻出来之品類書目

櫻品 林道春説 全部一卷  
 那波道圓譜 全部一卷  
 山崎闇齋辨  
 合考 松岡玄達先生撰

梅品 全部一卷  
 松岡玄達先生撰

右二品は意花紙と挿字しつ花の  
 裏紙と見ゆまじく使せし















西員負三木標出屋  
二月九日

田原  
中村七三市  
松井源次谷  
玉屋

松市  
幸市  
中村七三市  
松井源次谷  
玉屋

市川  
中村七三市  
松井源次谷  
玉屋

市川  
中村七三市  
松井源次谷  
玉屋

市川  
中村七三市  
松井源次谷  
玉屋

市川  
中村七三市  
松井源次谷  
玉屋

市川  
中村七三市  
松井源次谷  
玉屋

市川  
中村七三市  
松井源次谷  
玉屋

市川  
中村七三市  
松井源次谷  
玉屋

市川  
中村七三市  
松井源次谷  
玉屋

市川  
中村七三市  
松井源次谷  
玉屋

市川  
中村七三市  
松井源次谷  
玉屋

市川  
中村七三市  
松井源次谷  
玉屋

市川  
中村七三市  
松井源次谷  
玉屋

市川  
中村七三市  
松井源次谷  
玉屋

市川  
中村七三市  
松井源次谷  
玉屋



Handwritten text in a cursive script, likely a historical document or manuscript. The text is written in a dense, flowing style with some characters enclosed in small rectangular boxes. The script is characteristic of early modern Japanese cursive (sōsho).

上書 尾上重定宛 一 奉答

Handwritten text in a cursive script, continuing from the previous page. It includes several characters enclosed in small rectangular boxes, possibly indicating specific names or titles. The text is written in a dense, flowing style.

上書 末坂東二八 奉答



上上 ① 沢村 十帝 香身

上上 ② 市川 十帝 中村

上上 ③ 坂東 三帝 香身

上上 ④ 中村 仲益 香身

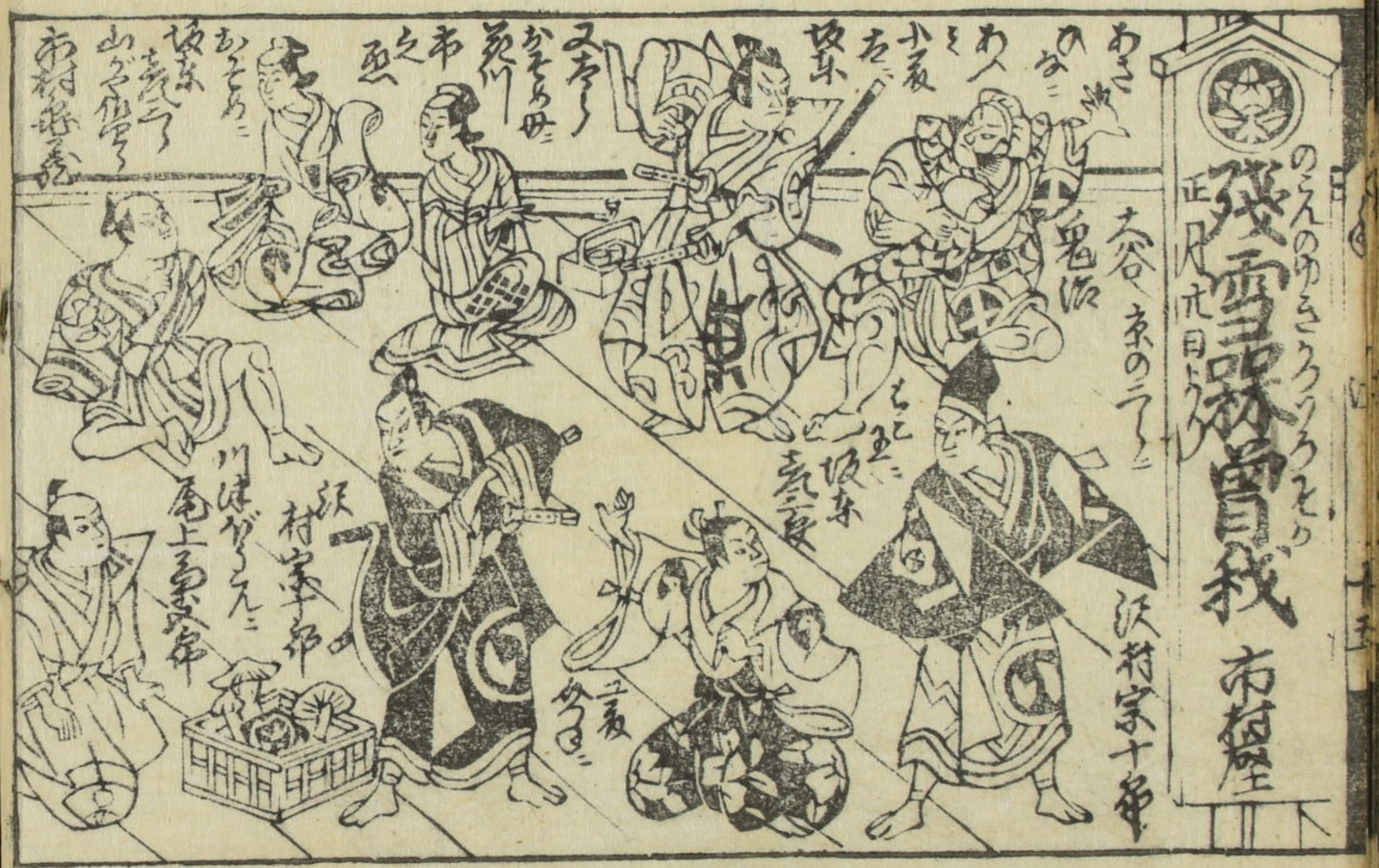
上上 ⑤ 大谷 鬼治 香身

上上 ⑥ 中村 仲益 香身

上上 ⑦ 正 仙石 治 香身







のこのゆらうらうら  
正月九日  
残雪 曾我 市屋  
大谷 宗十郎  
市村







○（注） 此の字は金澤市に於ては

▲次車形三部

上上 （注） 市川國又市川村

○（注） 此の字は市川村に於ては

▲道外三部

上上吉 （注） 小嵐 音 八 （注） 中村

○（注） 此の字は市川村に於ては

○（注） 此の字は市川村に於ては

○（注） 此の字は市川村に於ては

○（注） 此の字は市川村に於ては

上上 （注） 市川村に於ては

○（注） 此の字は市川村に於ては

○（注） 此の字は市川村に於ては

▲表外形三部

上上吉 （注） 市川村に於ては

○（注） 此の字は市川村に於ては

○（注） 此の字は市川村に於ては

○（注） 此の字は市川村に於ては

○（注） 此の字は市川村に於ては

○（注） 此の字は市川村に於ては

○（注） 此の字は市川村に於ては

○（注） 此の字は市川村に於ては

○（注） 此の字は市川村に於ては

○（注） 此の字は市川村に於ては

○（注） 此の字は市川村に於ては

○（注） 此の字は市川村に於ては

○（注） 此の字は市川村に於ては

○（注） 此の字は市川村に於ては

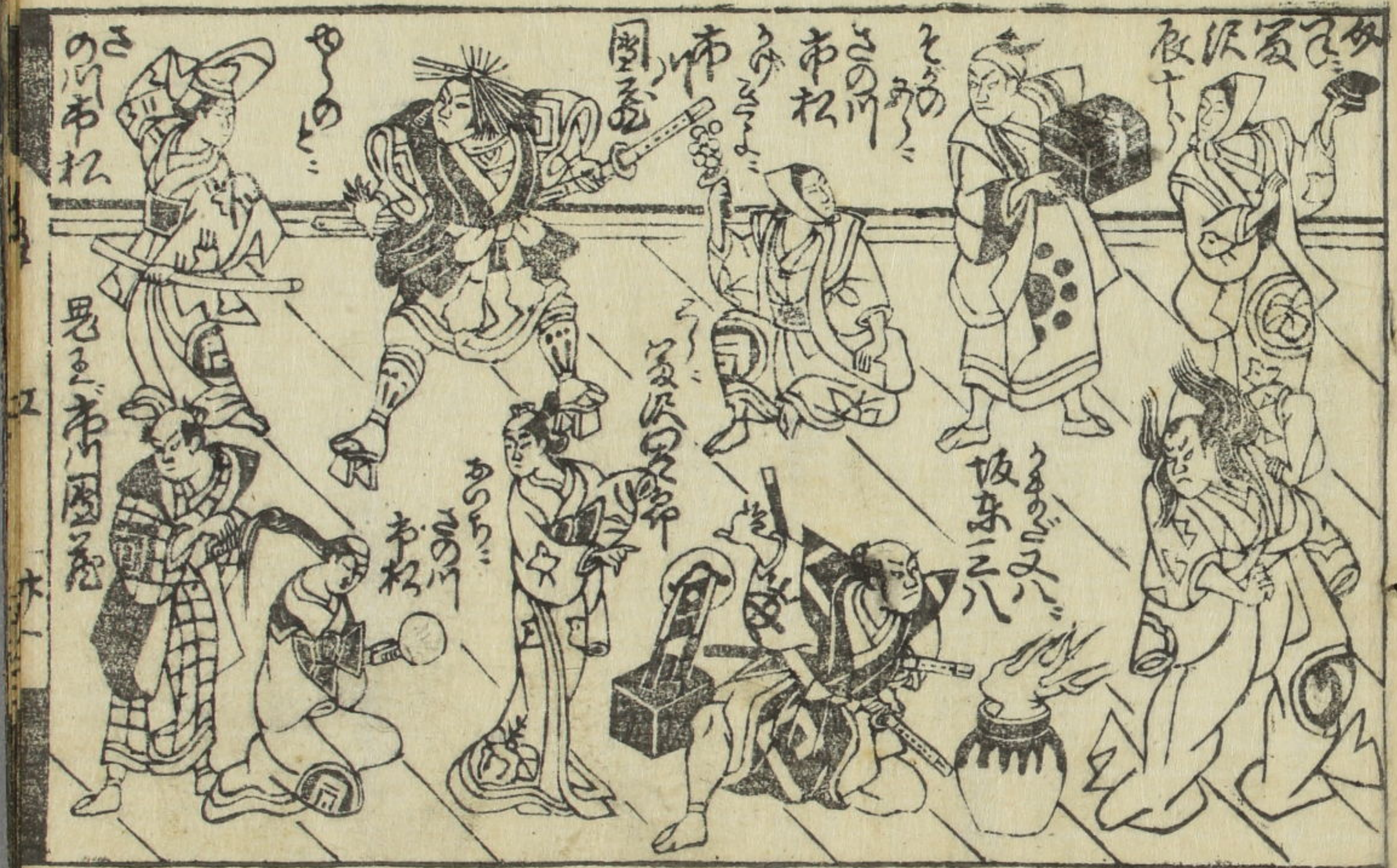
○（注） 此の字は市川村に於ては

○（注） 此の字は市川村に於ては

○（注） 此の字は市川村に於ては

○（注） 此の字は市川村に於ては

○（注） 此の字は市川村に於ては











の事あり下々國を獲て其等の事あり  
お出せしむる事ありし所は其等の  
事ありし所ありし事ありし事ありし  
事ありし事ありし事ありし事ありし  
事ありし事ありし事ありし事ありし  
事ありし事ありし事ありし事ありし

上言 ⑧ 東田曲弥

⑨ 市村相丸

⑩ 眞上言

⑪ 市村相丸  
⑫ 眞上言  
⑬ 眞上言  
⑭ 眞上言  
⑮ 眞上言  
⑯ 眞上言  
⑰ 眞上言  
⑱ 眞上言  
⑲ 眞上言  
⑳ 眞上言

宝曆十一年午二月吉日

東田曲弥

公家書八巻板

