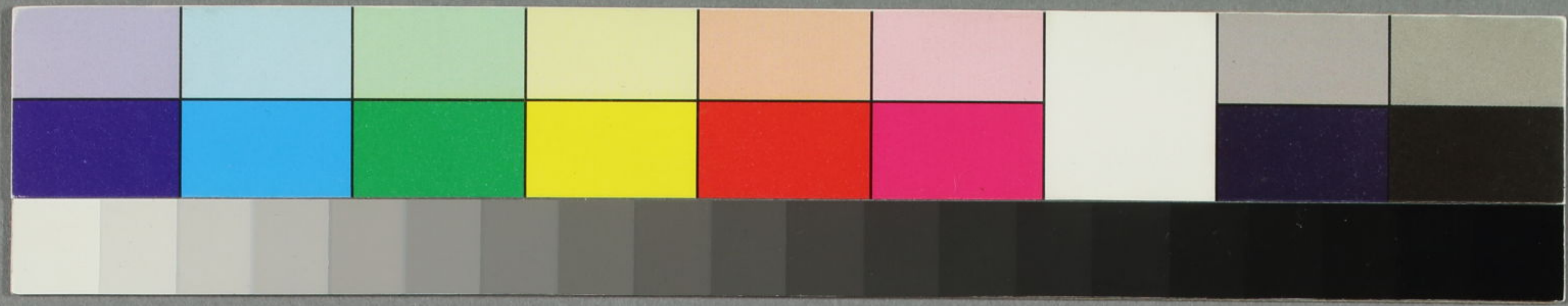


役者手付け  
三郎

高丁十郎  
千ノ二

特別  
千 13  
3849  
29(1)





門子 13  
3849  
29-1

及 諸君  
九  
七  
七

29

後者<sup>ヤクシキ</sup> 氏<sup>ノ</sup> 免<sup>ノ</sup> 藝<sup>ノ</sup> 所<sup>ノ</sup> 定<sup>ス</sup>

京<sup>ノ</sup> 師<sup>ノ</sup> 目<sup>ノ</sup> 録

為<sup>ス</sup> 師<sup>ト</sup> 志<sup>ヲ</sup> 揚<sup>ル</sup>

けいせいのたごころ

名<sup>カ</sup> 付<sup>リ</sup> 法<sup>カ</sup> 難<sup>カ</sup> 白<sup>キ</sup>

後<sup>ニ</sup> び<sup>テ</sup> 此<sup>ノ</sup> 事<sup>ノ</sup> 云<sup>フ</sup>

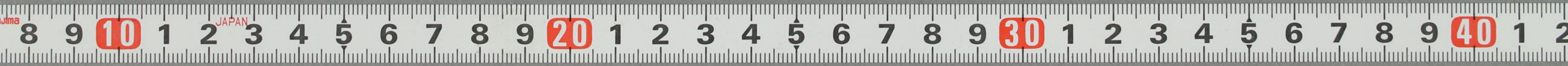
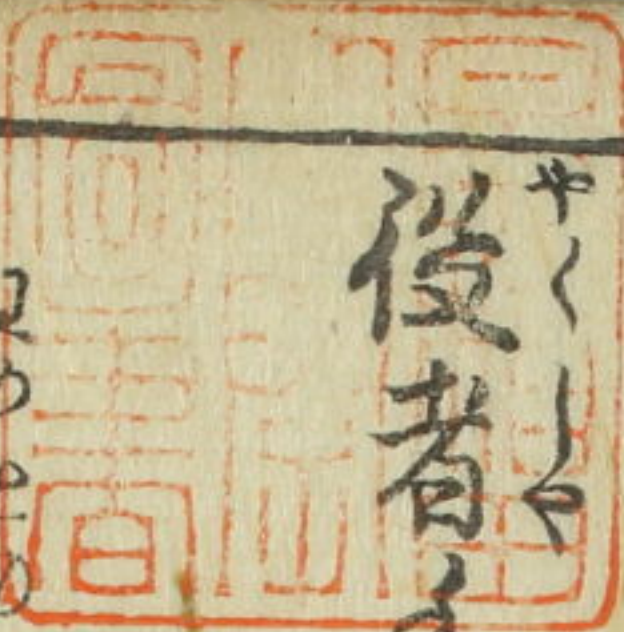
あめい<sup>ノ</sup> 物<sup>ノ</sup> 又<sup>ニ</sup> 工<sup>ノ</sup> 事<sup>ノ</sup>

後<sup>ニ</sup> び<sup>テ</sup> 此<sup>ノ</sup> 事<sup>ノ</sup> 云<sup>フ</sup>

あ<sup>ラ</sup> 味<sup>ノ</sup> 乃<sup>チ</sup> 決<sup>シ</sup> ち<sup>ニ</sup> 味<sup>ヲ</sup>

別<sup>ノ</sup> 香<sup>ノ</sup> 也<sup>ナリ</sup>

忠<sup>ニ</sup> 臣<sup>ト</sup> 氏<sup>ノ</sup> 家<sup>ノ</sup> 老<sup>ト</sup> 後<sup>ト</sup>









立波 坂東卷之三帝 中村社  
 中村九帝 日社  
 中村小女三 日社  
 立波 沢村高助 日社  
 若菜 辰国久菊 日社  
 立波 坂東卷之三帝 日社  
 立波 今村正 日社

○此所記は、  
 一御執と色系於ち社に於て御  
 定の奥にて侍候のまじりたるに  
 ありませ

○ 花菱のあまのついでに

花菱のあまのついでに、  
 柳の葉をみよとて、  
 大曲の舟の中を、  
 社家の沖に、  
 帆のあまのついでに、  
 の輝のあまのついでに、  
 又のあまのついでに、  
 花菱のあまのついでに、  
 今更のあまのついでに、  
 お後のあまのついでに、  
 花菱のあまのついでに















中葉の生食は湯煮の用は必す葉は湯で  
煮て食ふ事多し其の葉は湯で煮て食ふ事多し  
多量の食料を食ふに宜し其の葉は湯で煮て食ふ事多し

上上 ④ 嵐者十席 中丸

④ 嵐者十席 中丸  
此の嵐者は嵐者の名に依りて名づけられたるものなり  
此の嵐者は嵐者の名に依りて名づけられたるものなり  
此の嵐者は嵐者の名に依りて名づけられたるものなり  
此の嵐者は嵐者の名に依りて名づけられたるものなり  
此の嵐者は嵐者の名に依りて名づけられたるものなり  
此の嵐者は嵐者の名に依りて名づけられたるものなり  
此の嵐者は嵐者の名に依りて名づけられたるものなり  
此の嵐者は嵐者の名に依りて名づけられたるものなり  
此の嵐者は嵐者の名に依りて名づけられたるものなり  
此の嵐者は嵐者の名に依りて名づけられたるものなり

上上 ④ 嵐者十席 中丸

上上 ④ 嵐者十席 中丸

此の嵐者は嵐者の名に依りて名づけられたるものなり  
此の嵐者は嵐者の名に依りて名づけられたるものなり  
此の嵐者は嵐者の名に依りて名づけられたるものなり  
此の嵐者は嵐者の名に依りて名づけられたるものなり  
此の嵐者は嵐者の名に依りて名づけられたるものなり  
此の嵐者は嵐者の名に依りて名づけられたるものなり  
此の嵐者は嵐者の名に依りて名づけられたるものなり  
此の嵐者は嵐者の名に依りて名づけられたるものなり  
此の嵐者は嵐者の名に依りて名づけられたるものなり  
此の嵐者は嵐者の名に依りて名づけられたるものなり



方... 已... 乃... 上上... 風... 古... 帝...  
方... 已... 乃... 上上... 風... 古... 帝...  
方... 已... 乃... 上上... 風... 古... 帝...

... 乃... 乃... 乃... 乃... 乃...  
乃... 乃... 乃... 乃... 乃...  
乃... 乃... 乃... 乃... 乃...

... 乃... 乃... 乃... 乃... 乃...  
乃... 乃... 乃... 乃... 乃...  
乃... 乃... 乃... 乃... 乃...

... 乃... 乃... 乃... 乃... 乃...  
乃... 乃... 乃... 乃... 乃...  
乃... 乃... 乃... 乃... 乃...











人無の心... 中村 固... 上上

上上 中村 固... 上上

上上 友川 守... 教 彼 之 部

上上 丹 松 中 友 十 部... 法 橋 金 宗 師 傳 授 寺 之 宗 師

法 橋 金 宗 師 傳 授 寺 之 宗 師



上上 〓 山ノ下ノ新ノ神 〓  
上上 〓 中村ノ文ノ道 〓  
上上 〓 笠倉ノ又ノ道 〓  
上上 〓 道外ノ形ノ部 〓  
上上 〓 道外ノ形ノ部 〓

上上 〓 道外ノ形ノ部 〓

上上 〓 道外ノ形ノ部 〓

上上 〓 道外ノ形ノ部 〓

上上 〓 道外ノ形ノ部 〓

▲ 若女ノ形ノ部

若女ノ形ノ部













是傳の長く... 風小作 三  
此の長く... 風小作 三

上上 小 風小作 三

上上 小 風小作 三  
上上 小 風小作 三

上上 小 風小作 三

上上 小 風小作 三

上上 小 風小作 三

上上 小 風小作 三

上上 小 風小作 三

上上 小 風小作 三

上上 小 風小作 三

上上 小 風小作 三

上上 小 風小作 三



此處係... 卷之...

主主... 郡山... 卷之...

卷之... 郡山... 卷之...

卷之... 郡山... 卷之...

卷之... 郡山... 卷之...

卷之... 郡山... 卷之...

卷之... 郡山... 卷之...

卷之... 郡山... 卷之...

卷之... 郡山... 卷之...

卷之... 郡山... 卷之...

卷之... 郡山... 卷之...

卷之... 郡山... 卷之...

卷之... 郡山... 卷之...

卷之... 郡山... 卷之...

卷之... 郡山... 卷之...

卷之... 郡山... 卷之...

卷之... 郡山... 卷之...

卷之... 郡山... 卷之...









△民道及大... 此... 乃...  
尾... 乃... 乃...  
必... 乃... 乃...

上上言... 中村金... 孫... 氏

醫... 乃... 乃... 乃...

上上言... 乃... 乃... 乃...

醫... 乃... 乃... 乃...

乃... 乃... 乃... 乃...

乃... 乃... 乃... 乃...

乃... 乃... 乃... 乃...

乃... 乃... 乃... 乃...

宝曆十一年二月廿日

京師中町在六角中町

八文字... 乃... 乃...

