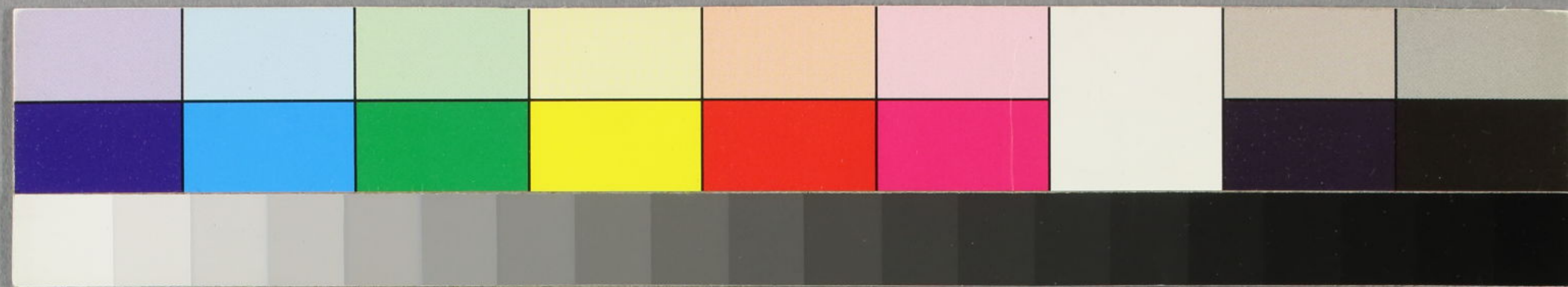


役者評判記

千石  
3849  
12





~~多  
1011  
2~~

手 12  
3849  
12



流行は物成  
玉ありて心  
玉ありて心

玉ありて心  
玉ありて心

各古屋二芝居扱役者目録

西小路 座本 松本源十郎

西小路 座本 菊川京之脚 弥木菊松

▲立役之部

凡そ芝居の番巻の巻よを左のよ

上吉 柳山小四郎 幸命座 菊松座

上 柳山友三郎 日座

上 龜屋十次郎 日座

上 佐川文彦 松本座

下りりともあ肥めいさお袋や

上 坂東又三郎 松平

上 お月うらうらとみせりぬと首座 松平源十郎 松平

松平の忠臣とすもさくらや

正 光平 松平一中正 松平

一中正 松平

一中正 松平

▲実忠部

上 忠平 松平

近年八更をうりしとさぐりや

上 沢村 松平

今うゑと実との中へや

▲款修部

上 大谷 松平

款修の妻松平八平と云ふ

上 篠井 松平

上 松平 松平

一中正 松平

一中正 松平

▲道平部

上 松平 松平

松平の妻松平八平の鞍の山形

上 川 松平

松平の妻松平八平の流しあや

上 松平 松平

▲美女部

上吉

浅尾十次郎 松中

弥木菊松 おん

菊川京之助 おん

嵐 志の

浅尾才次郎 松中

神尾竹十郎 おん

佐理川資次郎 松中

富沢元次郎 おん

上吉

一中正 浅尾才次郎 松中

一中正 小沼英太郎 松中

▲松中才色子 一 浅尾才次郎 松中

一高田三太郎 おん

一吉原庄松 おん

一小沼猪吉 おん

一浅尾才次郎 おん

一友田小太郎 おん

一丈和山部 おん

一佐川英太郎 おん

一浅尾才次郎 おん

一菊川京之助 おん

一浅田才次郎 おん

一菊川才次郎 おん

一菊川才次郎 おん

一 國田 松 竹 梅 三 竹 竹 竹  
一 丸 若 命 若命 若命 一 菊 川 七 之 氏 若 命 休

▲ 若 命 松 竹 梅

若 命 松 竹 梅

日 月 八 菊 松 竹 梅 三 竹 竹 竹

佐 中 川 柏 木 松 竹 竹

若 命 松 竹 梅 三 竹 竹 竹

熱 卷 軸 中 村 氏 行

若 命 松 竹 梅

若 命 松 竹 梅 三 竹 竹 竹

不 祥 釋 氏 意 成 の 大 臣

花 を 踏 ん で 大 臣 情 心 帝 皇  
の 年 姓 と 地 名 け て 大 臣 情 心 帝 皇

中 の 衆 と し て 家 持 の 心 事 ぬ け ぬ け  
文 殊 帝 皇 帝 皇 帝 皇 帝 皇 帝 皇 帝 皇

若 命 松 竹 梅 三 竹 竹 竹

若 命 松 竹 梅 三 竹 竹 竹

若 命 松 竹 梅 三 竹 竹 竹

若 命 松 竹 梅 三 竹 竹 竹

若 命 松 竹 梅 三 竹 竹 竹

とハ吾州<sup>くわしゅう</sup>世界<sup>せかい</sup>人のおもはれはあつて  
〜くぬくち毎<sup>まい</sup>日<sup>にち</sup>は柳<sup>やなぎ</sup>をよのひまひ  
ゆにこちと笑<sup>わら</sup>れぬ<sup>ぬ</sup>て<sup>て</sup>た<sup>た</sup>つ<sup>つ</sup>れ<sup>れ</sup>ん<sup>ん</sup>ま  
教<sup>しやく</sup>の<sup>の</sup>令<sup>れい</sup>に<sup>に</sup>あ<sup>あ</sup>ら<sup>ら</sup>せ<sup>せ</sup>る<sup>る</sup>に<sup>に</sup>あ<sup>あ</sup>ら<sup>ら</sup>せ<sup>せ</sup>る<sup>る</sup>に<sup>に</sup>あ<sup>あ</sup>ら<sup>ら</sup>せ<sup>せ</sup>る<sup>る</sup>  
お慈<sup>おん</sup>一<sup>いつ</sup>門<sup>もん</sup>松<sup>しょう</sup>なりて年の礼<sup>れい</sup>は  
ぬさくまやと駈<sup>か</sup>く<sup>く</sup>りてふに  
時<sup>とき</sup>を<sup>を</sup>あ<sup>あ</sup>ら<sup>ら</sup>せ<sup>せ</sup>る<sup>る</sup>に<sup>に</sup>あ<sup>あ</sup>ら<sup>ら</sup>せ<sup>せ</sup>る<sup>る</sup>  
之<sup>これ</sup>を<sup>を</sup>お<sup>お</sup>し<sup>し</sup>め<sup>め</sup>て<sup>て</sup>お<sup>お</sup>し<sup>し</sup>め<sup>め</sup>て<sup>て</sup>お<sup>お</sup>し<sup>し</sup>め<sup>め</sup>て<sup>て</sup>  
ぬむ中<sup>ちゆう</sup>文<sup>ぶん</sup>とい<sup>い</sup>は<sup>は</sup>れ<sup>れ</sup>る<sup>る</sup>に<sup>に</sup>あ<sup>あ</sup>ら<sup>ら</sup>せ<sup>せ</sup>る<sup>る</sup>  
とくぬ心<sup>こころ</sup>なり<sup>なり</sup>ま<sup>ま</sup>ま<sup>ま</sup>一<sup>いつ</sup>別<sup>べつ</sup>價<sup>げ</sup>  
税金<sup>ぜいきん</sup>とい<sup>い</sup>は<sup>は</sup>れ<sup>れ</sup>る<sup>る</sup>に<sup>に</sup>あ<sup>あ</sup>ら<sup>ら</sup>せ<sup>せ</sup>る<sup>る</sup>  
なれは<sup>な</sup>れ<sup>れ</sup>は<sup>は</sup>れ<sup>れ</sup>る<sup>る</sup>に<sup>に</sup>あ<sup>あ</sup>ら<sup>ら</sup>せ<sup>せ</sup>る<sup>る</sup>  
の二<sup>ふた</sup>色<sup>いろ</sup>と<sup>と</sup>あ<sup>あ</sup>ら<sup>ら</sup>せ<sup>せ</sup>る<sup>る</sup>に<sup>に</sup>あ<sup>あ</sup>ら<sup>ら</sup>せ<sup>せ</sup>る<sup>る</sup>  
まゝに<sup>ま</sup>ま<sup>ま</sup>に<sup>に</sup>あ<sup>あ</sup>ら<sup>ら</sup>せ<sup>せ</sup>る<sup>る</sup>に<sup>に</sup>あ<sup>あ</sup>ら<sup>ら</sup>せ<sup>せ</sup>る<sup>る</sup>  
て<sup>て</sup>あ<sup>あ</sup>ら<sup>ら</sup>せ<sup>せ</sup>る<sup>る</sup>に<sup>に</sup>あ<sup>あ</sup>ら<sup>ら</sup>せ<sup>せ</sup>る<sup>る</sup>  
何<sup>なに</sup>と<sup>と</sup>い<sup>い</sup>は<sup>は</sup>れ<sup>れ</sup>る<sup>る</sup>に<sup>に</sup>あ<sup>あ</sup>ら<sup>ら</sup>せ<sup>せ</sup>る<sup>る</sup>  
〜を<sup>を</sup>あ<sup>あ</sup>ら<sup>ら</sup>せ<sup>せ</sup>る<sup>る</sup>に<sup>に</sup>あ<sup>あ</sup>ら<sup>ら</sup>せ<sup>せ</sup>る<sup>る</sup>  
ま<sup>ま</sup>ま<sup>ま</sup>に<sup>に</sup>あ<sup>あ</sup>ら<sup>ら</sup>せ<sup>せ</sup>る<sup>る</sup>に<sup>に</sup>あ<sup>あ</sup>ら<sup>ら</sup>せ<sup>せ</sup>る<sup>る</sup>  
〜色<sup>いろ</sup>と<sup>と</sup>あ<sup>あ</sup>ら<sup>ら</sup>せ<sup>せ</sup>る<sup>る</sup>に<sup>に</sup>あ<sup>あ</sup>ら<sup>ら</sup>せ<sup>せ</sup>る<sup>る</sup>  
本<sup>ほん</sup>太<sup>たい</sup>長<sup>ちやう</sup>と<sup>と</sup>ぬ<sup>ぬ</sup>く<sup>く</sup>て<sup>て</sup>あ<sup>あ</sup>ら<sup>ら</sup>せ<sup>せ</sup>る<sup>る</sup>  
地<sup>ち</sup>の<sup>の</sup>介<sup>け</sup>柳<sup>りゆう</sup>多<sup>た</sup>尺<sup>ぢやく</sup>の<sup>の</sup>礼<sup>れい</sup>舞<sup>ぶ</sup>を<sup>を</sup>あ<sup>あ</sup>ら<sup>ら</sup>せ<sup>せ</sup>る<sup>る</sup>  
〜の<sup>の</sup>ま<sup>ま</sup>ま<sup>ま</sup>に<sup>に</sup>あ<sup>あ</sup>ら<sup>ら</sup>せ<sup>せ</sup>る<sup>る</sup>に<sup>に</sup>あ<sup>あ</sup>ら<sup>ら</sup>せ<sup>せ</sup>る<sup>る</sup>  
一<sup>いつ</sup>代<sup>だい</sup>男<sup>なん</sup>世<sup>せい</sup>し<sup>し</sup>柳<sup>りゆう</sup>代<sup>だい</sup>の<sup>の</sup>ま<sup>ま</sup>ま<sup>ま</sup>に<sup>に</sup>あ<sup>あ</sup>ら<sup>ら</sup>せ<sup>せ</sup>る<sup>る</sup>  
連<sup>れん</sup>て<sup>て</sup>あ<sup>あ</sup>ら<sup>ら</sup>せ<sup>せ</sup>る<sup>る</sup>に<sup>に</sup>あ<sup>あ</sup>ら<sup>ら</sup>せ<sup>せ</sup>る<sup>る</sup>  
〜て<sup>て</sup>あ<sup>あ</sup>ら<sup>ら</sup>せ<sup>せ</sup>る<sup>る</sup>に<sup>に</sup>あ<sup>あ</sup>ら<sup>ら</sup>せ<sup>せ</sup>る<sup>る</sup>  
流<sup>りゅう</sup>車<sup>しや</sup>を<sup>を</sup>あ<sup>あ</sup>ら<sup>ら</sup>せ<sup>せ</sup>る<sup>る</sup>に<sup>に</sup>あ<sup>あ</sup>ら<sup>ら</sup>せ<sup>せ</sup>る<sup>る</sup>  
流<sup>りゅう</sup>車<sup>しや</sup>の<sup>の</sup>流<sup>りゅう</sup>車<sup>しや</sup>も<sup>も</sup>あ<sup>あ</sup>ら<sup>ら</sup>せ<sup>せ</sup>る<sup>る</sup>  
ぬ<sup>ぬ</sup>く<sup>く</sup>て<sup>て</sup>あ<sup>あ</sup>ら<sup>ら</sup>せ<sup>せ</sup>る<sup>る</sup>に<sup>に</sup>あ<sup>あ</sup>ら<sup>ら</sup>せ<sup>せ</sup>る<sup>る</sup>  
流<sup>りゅう</sup>車<sup>しや</sup>の<sup>の</sup>流<sup>りゅう</sup>車<sup>しや</sup>も<sup>も</sup>あ<sup>あ</sup>ら<sup>ら</sup>せ<sup>せ</sup>る<sup>る</sup>  
ありて<sup>あり</sup>て<sup>て</sup>あ<sup>あ</sup>ら<sup>ら</sup>せ<sup>せ</sup>る<sup>る</sup>に<sup>に</sup>あ<sup>あ</sup>ら<sup>ら</sup>せ<sup>せ</sup>る<sup>る</sup>







れすす存しとすはあははし先  
まをよま後のまをたまされてある  
中一時とらふがあらはけくめ  
秘多とあるみくえあはす中  
有衆の信は西寺毎が地をじから  
地を存の口ととまののりとま  
ととまをとおと大寺教まかんと  
もせりあれをを職の働者ま  
極に初田とまのめそのおぢあれハ  
るハ川せえあめりあそ即あれ  
巧上あく高地めじの地土お地  
極あそ書の中すま全族の内の  
秘の地すこのよハサけとえ  
下りまそらあは書まのあめり  
あつをれくつハ中房高松あめ

ウきああは命のうき極よと書  
極うの極まら高松あめりし  
うハせ遊りく家ま高松あめり上ハ  
差刀と極り一高松あめり高松  
汗ぞりあく中房高松あめり高松  
まは極のまきととまと極極ま高松  
と極ハ極ととま高松あめり高松  
あつを極の極まりし高松あめり高松  
おまらうま高松あめり高松  
あつてハ極極の極まら高松あめり高松  
と極極ととま高松あめり高松  
はあうはあめり高松あめり高松  
極くまらぬあめり高松あめり高松  
高松あめり高松あめり高松あめり高松  
うきとけく高松あめり高松あめり高松

















上 松平の五郎 松平

大目 出ぬく一平の口より後井の京  
母の法敵影の色主空鳥の羽り  
八影の各由終言志の由西不とも  
高地より一の敵はでけき  
ま介の流和目録よのせき

▲道外形と形

上言 松平平次 兼松平

大目 少くも物事よき由地  
今平の條は勿論と成りし  
外の前はこれに  
少くも田舎も各人  
美そふかふと先松平  
のしよるぞ 大目 皆と云く  
大目 出ぬきのえぬぬ

高形を以て山嶽と云はば夜  
光ハ方々大流をなされと  
何れかしては  
小くも各事  
建屋中より  
刺し付はるが  
扱女もどけ  
そととぬ

上 早川徳丸 日産

大目 出ぬきの色主空鳥の羽り  
の後の時じん  
を吹よる  
了るが  
きけい  
路平一

止 (粘) 唐漢元十師 松平

大旨 四位八遠うしと行と松平

志とくしししとる遠所後なき気

世なく四位くの世でいさ

遠所もくしと行なきに

ある

▲元車形部

上書 (花) 虎上悠次 吉野

大旨 けいなる念き無度な

のゆきも念きもさ候く

儀のゆきもさ候く

▲三女教部

上書 (心) 漢屋次郎 松平

大旨 遠年とくけくハ

三女入三教めくハ

カドカレハ

当地おのり

のゆきん

しと

業も

せ

か

い

か

で

せ

は

ゆ

は



早くもせしめぬ此の大名を  
くはくそくははなへく

上  菊川京之卿 お尋

大目 左衛門尉を冠して一十  
又也職の懐幕より一いんぶら  
おやうまの御房と成るんまの御  
まへへ好むお世をなすお世  
てはゆめありやう一いんぶら  
あまの仕あつてあつて一いんぶら  
お尋 左衛門尉を冠して一十

止  足尾忠のふ 事加


大目 左衛門尉を冠して一十  
又也職の懐幕より一いんぶら  
おやうまの御房と成るんまの御  
まへへ好むお世をなすお世  
てはゆめありやう一いんぶら  
あまの仕あつてあつて一いんぶら  
お尋 左衛門尉を冠して一十  
又也職の懐幕より一いんぶら  
おやうまの御房と成るんまの御  
まへへ好むお世をなすお世  
てはゆめありやう一いんぶら  
あまの仕あつてあつて一いんぶら

上  浅尾才次郎 松平

大目 左衛門尉を冠して一十  
又也職の懐幕より一いんぶら  
おやうまの御房と成るんまの御  
まへへ好むお世をなすお世  
てはゆめありやう一いんぶら  
あまの仕あつてあつて一いんぶら  
お尋 左衛門尉を冠して一十  
又也職の懐幕より一いんぶら  
おやうまの御房と成るんまの御  
まへへ好むお世をなすお世  
てはゆめありやう一いんぶら  
あまの仕あつてあつて一いんぶら

上  神皇正統記 事加

大目 志平の秋草の落葉を度く作事  
け度取んせよ方月曜上よの  
— 計りて産まれ 昔年ハ  
家持世帯のあらてこころ



上  佐理代文命 松丸

大目 朝の各信美東又嘉高の女房  
階の井上又信美と密に有言仕  
ふけ向くふけけしは度始終  
吹ら後こころ



上  盛元元次命 日能

大目 朝の各信美東又嘉高の女房  
朝のや我ふよりあそび毎に  
らあそびあそびしけしあそび  
佐理川花美文信美れい天と野の  
秘録の書いしあそびあそびハ  
昔月曜よのせ中

美ら丸形と部

上  市川香盛 幸仲  
 佐理川 柏木 松丸

大目 かねて久ハ美を幸松丸に  
すし松丸の美あつた勢お  
みつたの傷をけししは西よ  
色よとを

若美軸  中村良行 松丸  
 清田花松 美松

大目 富行のいれんせを美の正  
ふけけしし松丸の美あつた勢  
儀の美の美あつた勢  
是美の美人留く今付大  
山知し美又松丸松丸ハ

八  
兼川義和名教の事一見如く  
松平左衛門右衛門氏代付て  
三ノ口を張りて一ノ口を  
行

享保十七 壬子 亥月 吉日

名古屋本町二丁目 中屋 御代付 板





