





心二を一さ一る一重二水一の一く一浮二世一の一様一

出二ふ一是一ハ一玄一翁一と一り一終一る一人一なり

前一知一識一れ一床一を一た一ら一す一寸一一一丈一を一

ま一け一起一一一見一而一滅一し一ま一ほ一る一に一拂一子

を一し一ら一ふ一行一て一世一に一眼一を一さ一ら一と一は

淫一子一臭一利一子一作一り一都一子一れ一は一ら一冬

夏一も一む一と一り一や一と一あ一ら一い一の一夏一水一の

行上







や尸し人乃概心のりや成す也  
早上九二  
不思法也と又たままのまへを  
たま〜りたま〜りて遠國よ  
塊とや〜り〜るハ何故る  
いすれの阿ま〜り〜と昔とん中あ〜  
ツららり 早 流され情之象のまゝ  
謂とち〜ぬ事〜り〜りや楽さ  
早

い〜ち〜露のま〜り〜と  
昔と〜や〜恒病 い〜た〜り〜あ  
あま〜さ〜り〜 い〜ぬ〜に〜張〜る〜画〜会〜を  
お〜も〜あ〜り〜し〜と〜は〜野〜色〜の〜い〜は〜い〜れ  
人〜よ〜あ〜ら〜し〜と〜今〜那〜次〜野〜の〜魚〜に〜立  
石〜れ〜く〜若〜子〜朽〜ろ〜跡〜ま〜て〜も〜概〜心  
ま〜の〜〜ま〜て〜又〜立〜り〜は〜草〜の〜り〜物  
早



すさきー 起秋風のさくろく 松桂の  
枝シター みる地つれ 楓 蘭菊れ 葉にさわ  
きをばりー 茗ときー もおまこき秋  
乃夕りれ 乃玉藻の前乃はゆ  
藤よは物終と 柘此たままのま  
やすい 山生山世さー いまらさー 心  
けく 玄祖とも 白雲のうへ人たさー

身立コトー 小 忍ろすー 紅色さー  
とー 容款義隣あるさー 乃乃の敷  
過あるさー 寸 あり時玉藻のま  
の智恵をりら 忍ふに 一事さー  
はちー たるー 短論厚教和漢の女詩  
歌管絃よ 玉珠さー 甲よ 答へ乃く  
す 心在をもさるけまねと







いさるつゝ動伏は尸すは偏子  
玉藻の前は所為なりや五法なり  
ふくしと地生しと草なりと調伏の  
まつりもるりと奏は進ハたらちり  
子敷もかきり引く玉藻地を  
ものすはねは聖の草は露とすえ  
跡ハ是なり 馬 ちやに垂く液

終ふ所なりしなり人跡し 馬 今ハ  
あやをりけむ七巻は其はしり  
玉藻ハまへ今も那須野の敷生る  
石塊ありん也 早 空やあまの玉藻  
ちるるは平善心とたふるるは  
衣袴とさひくるし月くるは袴と  
二度頭り 馬 ち 馬 ち 馬 ち



上巻  
わの姿いろいあまの夕まき  
たらしり夜よさりてぐ懺悔の姿  
あゝはさきこ夕闇の夜をさるれと  
こめよ及ありやも火のありを  
あやとあほりりさうれけりくは  
けくやりにあまの夕まきやく  
あまの夕まきとあまの夕まき  
あまの夕まきとあまの夕まき

悉皆成佛やう時ハ奉よん仏持を  
りりきや衣持とさるけり  
て成仏いりりいりす寸と巻  
平向焼香一石面よむうけて佛  
をさると女え来敷ま石句石灵いつれ  
の町よんありにしおくれとけり  
急ににさるれ自今以後世をぬ



きりり佛体<sup>コノリコノ後字上</sup>如の全身とあるは  
凡世<sup>上</sup>の石子情あるは水子<sup>上</sup>あり風  
を大虚にわするは<sup>上</sup>わらわ今を頭  
りしと石れ<sup>上</sup>かすつよりおま<sup>上</sup>石塊<sup>上</sup>魚  
何<sup>上</sup>り<sup>上</sup>お<sup>上</sup>くら<sup>上</sup>む<sup>上</sup>り<sup>上</sup>や<sup>上</sup>か<sup>上</sup>  
き<sup>上</sup>や<sup>上</sup>る<sup>上</sup>此<sup>上</sup>り<sup>上</sup>ふ<sup>上</sup>ら<sup>上</sup>り<sup>上</sup>よ<sup>上</sup>り<sup>上</sup>れ<sup>上</sup>る<sup>上</sup>の<sup>上</sup>  
うら<sup>上</sup>り<sup>上</sup>く<sup>上</sup>見<sup>上</sup>れ<sup>上</sup>及<sup>上</sup>せ<sup>上</sup>干<sup>上</sup>れ<sup>上</sup>敷<sup>上</sup>ら<sup>上</sup>ハ<sup>上</sup>者<sup>上</sup>

あ<sup>上</sup>ら<sup>上</sup>く<sup>上</sup>こ<sup>上</sup>も<sup>上</sup>た<sup>上</sup>り<sup>上</sup>け<sup>上</sup>り<sup>上</sup>し<sup>上</sup>人<sup>上</sup>持<sup>上</sup>たり<sup>上</sup>  
今<sup>上</sup>多<sup>上</sup>何<sup>上</sup>と<sup>上</sup>り<sup>上</sup>け<sup>上</sup>む<sup>上</sup>世<sup>上</sup>の<sup>上</sup>天<sup>上</sup>竺<sup>上</sup>あり<sup>上</sup>也<sup>上</sup>  
班<sup>上</sup>足<sup>上</sup>太<sup>上</sup>子<sup>上</sup>れ<sup>上</sup>塚<sup>上</sup>の<sup>上</sup>神<sup>上</sup>大<sup>上</sup>唐<sup>上</sup>き<sup>上</sup>く<sup>上</sup>ハ<sup>上</sup>幽<sup>上</sup>王<sup>上</sup>  
乃<sup>上</sup>右<sup>上</sup>ほ<sup>上</sup>く<sup>上</sup>し<sup>上</sup>や<sup>上</sup>現<sup>上</sup>り<sup>上</sup>前<sup>上</sup>知<sup>上</sup>く<sup>上</sup>ハ<sup>上</sup>鳥<sup>上</sup>羽<sup>上</sup>  
院<sup>上</sup>ハ<sup>上</sup>玉<sup>上</sup>藻<sup>上</sup>の<sup>上</sup>前<sup>上</sup>ら<sup>上</sup>及<sup>上</sup>成<sup>上</sup>る<sup>上</sup>於<sup>上</sup>れ<sup>上</sup>ハ<sup>上</sup>王<sup>上</sup>  
王<sup>上</sup>法<sup>上</sup>を<sup>上</sup>し<sup>上</sup>ふ<sup>上</sup>く<sup>上</sup>し<sup>上</sup>と<sup>上</sup>か<sup>上</sup>り<sup>上</sup>に<sup>上</sup>む<sup>上</sup>せ<sup>上</sup>の<sup>上</sup>  
敷<sup>上</sup>と<sup>上</sup>ある<sup>上</sup>玉<sup>上</sup>体<sup>上</sup>り<sup>上</sup>ち<sup>上</sup>り<sup>上</sup>け<sup>上</sup>り<sup>上</sup>な<sup>上</sup>ま<sup>上</sup>り<sup>上</sup>







或かさるるに契束にくく  
 領をぬこりく事所りの行下り  
 けらにぞを何じまはの、魚子あり  
 うれしし、或狩人のをふつまをり  
 さきうにのきく矢の下に村ふき  
 まそり村に命をり、つゝおるさ  
 れ原乃露ときえてもおれ心ハこの

野に砂にて敷生石とるつる人  
 こと多し平なるれを今ありの  
 法所り方て此後無事をりす  
 多へうすといほは約束し死石  
 を成くやしくわきまりやあり  
 て鬼神の姿ハう勢にあり

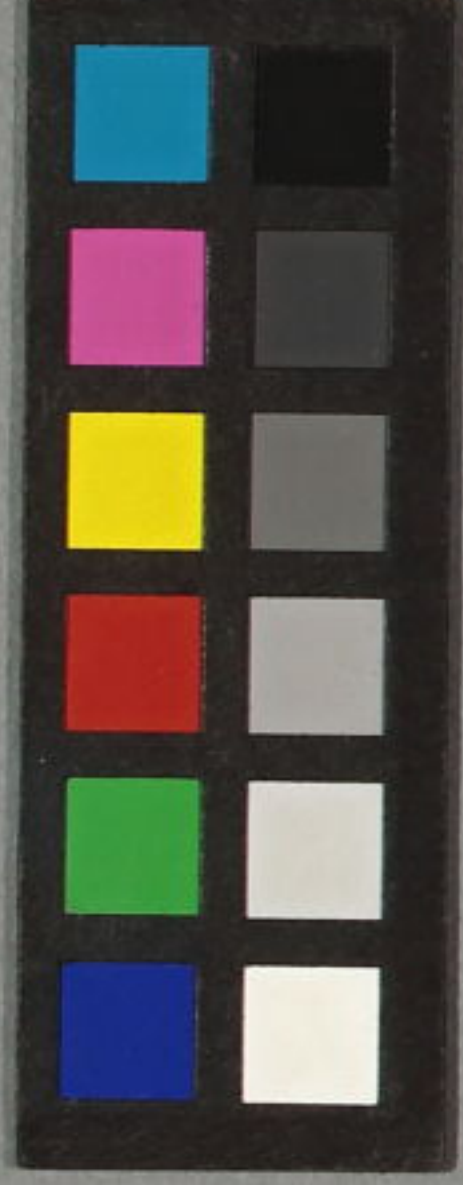












Handwritten text in Arabic script on aged, yellowed paper. The text is arranged in approximately 12 horizontal lines. A prominent horizontal line is drawn through the middle of the page, possibly indicating a section break or a correction. The script is dense and cursive. There are some faint markings and bleed-through from the reverse side of the page.





