

葛城

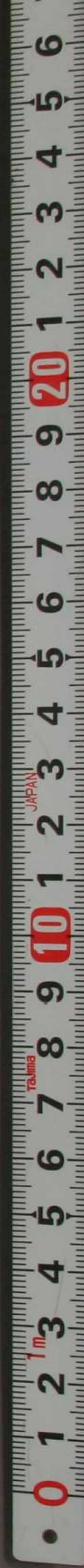
後  
及  
々

特 別

子 12

3656

12









山又山トふ裁てゆきハ程あ  
大和路也トき山トよト詩  
くわく 急ん顔よほとな

葛城山よ蒸て山あへ咲止や又  
音お少わ来りてんうや見な  
木はふたぢももりやと思ひ  
なトあまな山伏ハ何言へ

ワヤ

法通トらう 出ぬハ能く  
作ト法方ハトなる人や  
くト程ハは葛城山よ位女少人  
紫とあは乃ぬるきよ路列  
あよひら城き人言けぬく  
つまトくれて家取もきたり  
つまき人ぬおトやトぬ



詞

一一人乃以痛の何くに  
二二痛り一也  
三三見とあ一くもさう  
四四菴と一をほあ一く

早白

うけ一もおなをさんものう  
とふり一めぬほ山乃度と  
一と通到する山

手白

ぬこさよあはをりう一  
はあ一うあう一き難うあう  
一は也とわい一  
うけうり法一ひ乃あ  
谷下菴見とあ一  
雲入時目一法をやすめ  
一







あまうわよ 藪をのりて 頭よ見木を  
 標をよきとた 火よ焼てあて  
早詠  
 まいしとんあし あり面由也  
 志もとく 此木乃必よそは  
シテ  
 うしてやふは 藪標山のゆき乃  
 うらよゆひあは じめくる木と  
 標を標と志ろ 一めされぬ

後あしあきやうよらう  
早詠  
 あし面由也 二は志も  
 いよ木ハ藪標也 自由於あは  
 木よそよあふ 一めや及ふ  
 あはきうこけ 標を  
 ゆいたる藪な 此は藪標山乃  
 なよよ勢たわ 是なまよひ乃



身とくく<sup>レ</sup>里<sup>ノ</sup> かくま<sup>レ</sup>ぐく<sup>レ</sup>あはき<sup>ニ</sup>  
 大和舞の身<sup>ヲ</sup>能<sup>ク</sup>むし<sup>テ</sup>を思<sup>ハ</sup>出<sup>ス</sup>の<sup>ヲ</sup>  
 折<sup>リ</sup>く<sup>レ</sup>習<sup>モ</sup> 浴<sup>ヲ</sup>を 標<sup>由</sup>あ<sup>ハ</sup>  
 葛<sup>城</sup>山<sup>ノ</sup>よ<sup>ク</sup>あ<sup>ハ</sup>香<sup>ハ</sup>い<sup>ク</sup>ま<sup>ア</sup>あ<sup>ハ</sup>  
 時<sup>ナ</sup>く<sup>レ</sup>思<sup>ハ</sup>か<sup>レ</sup>ゆ<sup>リ</sup>の<sup>ナ</sup>も<sup>ト</sup>讀<sup>キ</sup>能<sup>ク</sup>  
 ことの業<sup>ヲ</sup>入<sup>テ</sup>大<sup>和</sup>舞<sup>ヲ</sup>能<sup>ク</sup>袖<sup>ヲ</sup>乃<sup>ハ</sup>  
 由<sup>キ</sup>も<sup>ハ</sup>あ<sup>ハ</sup>き<sup>セ</sup>世<sup>ノ</sup>の<sup>よ</sup>う<sup>ニ</sup>あ<sup>ハ</sup>る<sup>ニ</sup>あ<sup>ハ</sup>る<sup>ニ</sup>

ト

ろく<sup>ニ</sup>志<sup>ス</sup>く<sup>レ</sup>雪<sup>ヲ</sup>や<sup>さ</sup>る<sup>山</sup>ハ<sup>ハ</sup>る<sup>ニ</sup>あ<sup>ハ</sup>る<sup>ニ</sup>  
 柴<sup>金</sup>お<sup>申</sup>あ<sup>ハ</sup>る<sup>ニ</sup>わ<sup>松</sup>枝<sup>ヲ</sup>う<sup>へ</sup>る<sup>ニ</sup>  
 た<sup>り</sup>ふ<sup>ふ</sup>く<sup>レ</sup>葛<sup>城</sup>や<sup>木</sup>乃<sup>ま</sup>ふ<sup>ふ</sup>  
 光<sup>は</sup>糸<sup>綿</sup>妻<sup>ハ</sup>山<sup>伏</sup>乃<sup>う</sup>は<sup>火</sup>あ<sup>ハ</sup>る<sup>ニ</sup>  
 ち<sup>う</sup>う<sup>う</sup>神<sup>宮</sup>や<sup>世</sup>中<sup>ハ</sup>電<sup>光</sup>お<sup>露</sup>  
 石<sup>ノ</sup>火<sup>乃</sup>光<sup>お</sup>ま<sup>う</sup>く<sup>レ</sup>あ<sup>ハ</sup>る<sup>ニ</sup>  
 我<sup>ら</sup>の<sup>あ</sup>け<sup>き</sup>な<sup>も</sup>と<sup>わ</sup>ら<sup>う</sup>入<sup>テ</sup>







うのほおよたむむありとは  
 なよとつひつる事やうん  
 きたきたりー女い子隊のけい  
 むつきよは乃とら免お呪咽哉  
 おひうは山乃ふーおみ葛着  
 ふそ方をいまーあて於三熱お  
 うーひありんおみ流た可巻

ひたまうん  
 三熱乃うあーひとりふ事  
 おあへあみり  
 吉乃は乃思梅うけさううお  
 もらめとを思且おまはくみそ  
 かないまーあてふよこあーひ  
 たえぬあなわ  
 早詞







あてまもひしりの葛城  
神あつ路ふ家乃をこあひ  
すかこし一心飯礼 わま葛城乃  
うもすりし和光能影よ死まそ  
五表乃眼を海上正覺乃月り  
きまうし法能まぬら寶のやさふ  
法味よのり持て奉りしわ能

勅めおしりまをうきやあ  
深くたる山のきほもわ女神  
神とたぼくして玉のりん  
たまのほくみな哉うけうへて  
ゆかほくみそひまとはほ  
小忌衣 見えたまうへやあまの  
まはくハあふちいしりあ



早  
於三熱ハ裨々乃 年少はあや  
早  
志をと申上ふ

志をと申ふ

若梅乃より家なれと月習みさも

いら志あき神体乃見え

あかたをの裨海を所りや

や吉聖の山のほりけり

画ハや若梅おたりまおり

是た也神楽奇り

あやうあてき

志をと申あをたの志

たのまのり

天の老久山も向ひ

月向く遠志乃く何連も白ぬ乃

き

葛城乃

上月



神乃かかうこちおもあやあ  
 ちゆやをけりーやあささーや  
 あささささささささささささ  
 さささささささささささささ  
 のはさささささささささささ  
 のはさささささささささささ  
 のはさささささささささささ



