



特別
千12
3643
195



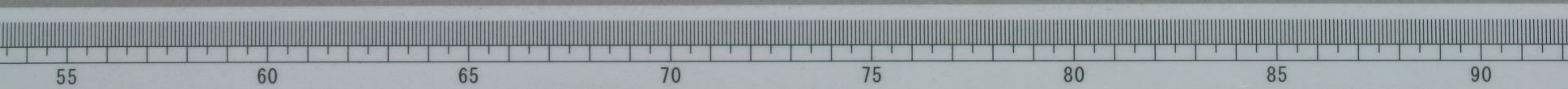
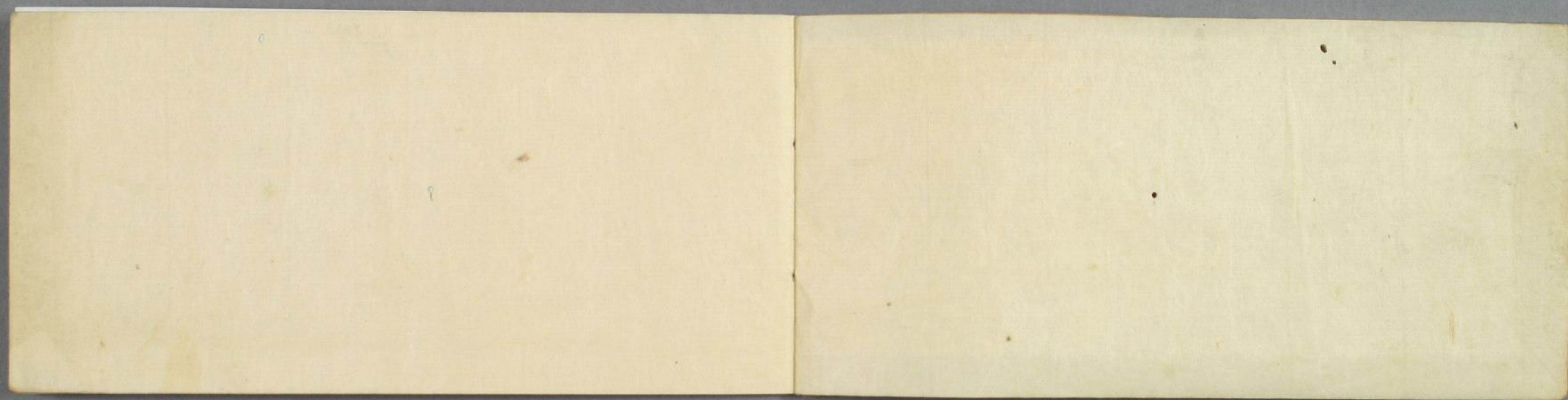
65

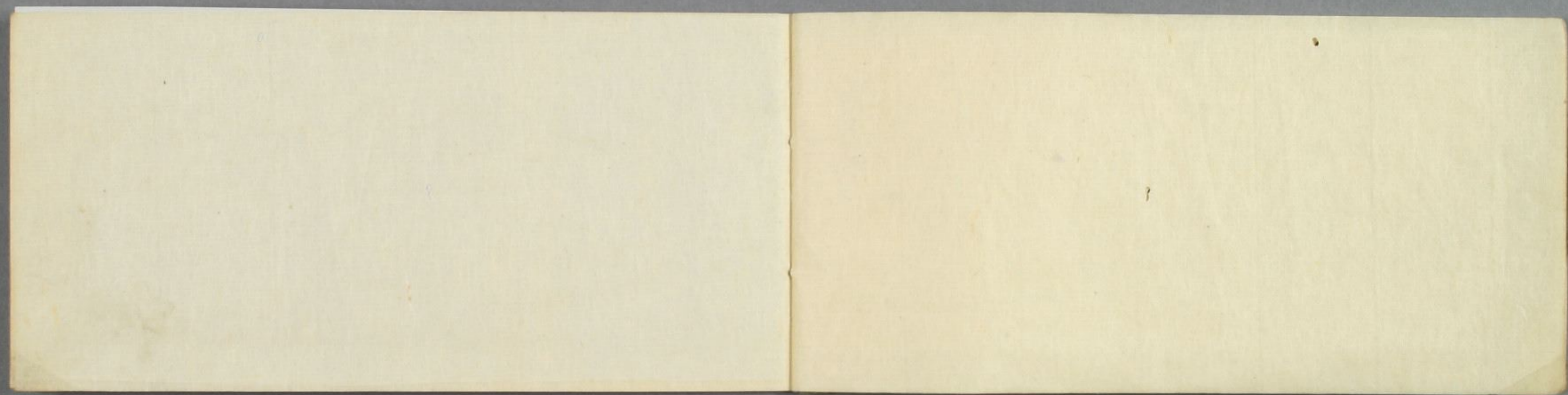
70

75

80

85





梅花集

一種數銘ヲ除キ高下ヲ不
論八重單ツ分ツ而已

○一重之部

茶青花

青白大輪

埴出ノ鷹

薄紅大輪

守ノ関

白底紅大輪

雪月花

白大輪

大湊

薄紅大輪

谷ノ雪

雪白中輪

玉光

本紅中リシ

都鳥

白大リシ

御手ノ梅

程り白大リシ

入日ノ海

薄紅大リシ

三國一

紅フリリ中リ

満月

白大リシ

日出ノ沖

薄色大リシ

御幸ノ光

白大リシ

大盃

紅大リシ

芳流閣

白大リシ

寒夜ノ鷹

紅中リシ

千代霍

雪白中リシ

珊瑚ノ光

薄紅中リシ

百千鳥

薄紅大リシ

文鳥

程り白大リシ

縮負鳥

程り白中リシ

田子ノ月

白大リシ

揚羽ノ蝶

口紅大リシ

鈴鹿ノ関

中紅底紅中リ

田子ノ浦

白大リシ

朝鮮

移り白大リシ

真ナ霍

薄紅大リシ

桃園

同中リシ

紅葉狩

本紅中リシ

雪見車

白中リシ

草紙洗

白大リシ

紅千鳥

本紅中リシ

旭ノ海

薄紅中リシ

世界ノ圖

薄紅大リシ

青龍

青白中リシ

古今集

移り白大リシ

寒陽袋

薄紅中リシ

海棠梅

薄色中リシ

二月雪

雪白中リシ

佐橋紅

本紅中リシ

蝶千鳥

白中リシ

高砂

雪白大リシ

日向曇

底紅中リシ

都ノ不二

移り白中リシ

勞謙

薄色大リシ

紅冬至	雪燈籠	推朱	旭曜	飛葵	流芳	旭霍	追風	月影	関守
中紅小リシ	底紅中リシ	紅大リシ	本紅中リシ	白小リシ	白中リシ	裏紅中リシ	白中リシ	白中リシ	底紅中リシ

文扉	御垣守	留コカシ	銀覆輪	寒紅梅	村千鳥	單唐梅	薰ル雪	ハッ藤	梓弓
薄色中リシ	底紅小リシ	薄紅中リシ	底紅大リシ	中紅中リシ	薄色中リシ	紅中リシ	雪白大リシ	薄紅大リシ	薄板紅中リシ

冬 至 梅	溪 間 月	児 紅	米 良	紅 筆	折 霍	殘 雪	緋 梅	道 知 辺
白 キ リ	雪 白 中 リ	中 紅 小 リ	白 小 リ	口 紅 小 リ	白 中 リ	雪 白 小 リ	本 紅 小 リ	薄 紅 大 リ

○枝岳一重之部

乱 雪	谷 ノ 戸	埒 出	寒 紅	曙	關 守	玉 光	月 影	龍 門
薄 色 中 リ	白 中 リ	薄 色 大 リ	薄 色 中 リ	薄 色 大 リ	底 紅 中 リ	本 紅 大 リ	同 中 リ	青 白 大 リ

錦

青白中リシ

緋梅

本紅小リシ

養老

薄色中リシ

龍眠

白大リシ

名古屋

白中リシ

白玉

同断

野梅

同断

柳川

薄色中リシ

○八重之部

八重茶青

青白大リシ

蝶ノ羽重

薄色大リシ

幾夜寢覺

底紅大リシ

御幸

移り白大リシ

蝶ノ花形

口紅大リシ

武藏野

薄色大リシ

紋隠シ

移り白大リシ

江南所無

紅大リシ

緋櫻

紅大リシ

仙境

薄色大リシ

乙女ノ袖

薄色大リシ

猩々紅

本紅大リシ

蓬菜

根白裏紋大リシ

黒田水母

薄色大リシ

赤開紅

本紅大リシ

玉牡丹

白大リシ

千年菊

裏紅大リシ

古郷ノ錦

同中リシ

藤牡丹

中紅大リシ

櫻棗

薄色大リシ

蓮久

薄紅大リシ

櫻鏡

薄色大リシ

大阪菊家

白中リシ

鶯宿杵

黄白大リシ

光輝

本紅中リシ

緋ノ袴

本紅大リシ

大輪綠萼

青白大リシ

築地九重

薄色大リシ

座論

白大リシ

緋ノ司

本紅中リシ

一流

中紅中リシ

紅牡丹

本紅大リシ

内裏

裏紅中リシ

江南

中紅中リシ

閑運

薄紅大リシ

有明

移ッ白大リシ

玉拳

薄紅中リシ

宇治ノ里

黄白中リシ

月ノ暈

薄色大リシ

里見紅

中紅中リシ

八重旭

裏紅中リシ

菊梅

薄色大リシ

大明

裏紅中リシ

八朔杵

薄紅中リシ

唐錦

紅中リシ

玉垣

裏紅中リシ

吉事野

底紅中リシ

調布玉川

白中リシ

唐梅

紅中リシ

八重閑守

底紅中リシ

白牡丹

根白大リシ

新唐梅

薄紅中リシ

八重寒紅

中紅中リシ

八重冬至

白小リシ

鹿兒嶋

本紅中リシ

軒端梅

底紅大リシ

摩那紅

中紅中リシ

八重青軸

青白小リシ

大和牡丹

薄紅大リシ

西王

薄色小リシ

初花

根白中リシ

八重源氏

底紅小リシ

八ッ総

白大リシ

駒止

根白大リシ

和泉紅

中紅小リシ

緋威

本紅中リシ

明石瀉

薄紅中リシ

獅子頭

紅大リシ

男石

根白大リシ

六代紅

本紅大リシ

浮牡丹

薄紅中リ

唐牡丹

紅中リ

京牡丹

薄色大リ

鴉ノ羽重

移白大リ

難波

薄紅小リ

○枝垂八重之部

遠州糸

薄紅中リ

唐木每

紅大リ

玉牡丹

白大リ

藤牡丹

中紅大リ

杉田

白中リ

筋入玉牡丹

白大リ

大寶

薄紅中リ

玉垣

薄口紅中リ

浪花

薄紅中リ

○寶成之部

養老

薄色單

花香寶

同八重

豊後

移白八重

斥山豊後

薄色八重

一ノ谷

移白單

卧竜梅

移白單

胡蝶

薄色單

小梅

白單

吉笠小梅

白單

○錦生之部

鹿兒寫

八ッ藤

玉光

難波

冬至

○筋入之部

鹿兒寫

浮牡丹

冬至

代衣 膳

薄紅草中リ

月影

○葉替班入之部

細葉寒紅 薄紅單小

翁梅 白單中

難波

清香梅 薄紅單小

冬至

○實替之部

常棣 白單小

和實 同

桃形 同中

○枝替

香篆梅 八重裏紅
一名龍鬚梅
中

○紋リ之部

卷立山 單

寶合 單

春日野

八重

無類紋

八重

日月

單

錦水

單

輪違

八重

小雨ノ錦

八重

○花替リ之部

天真月

菊咲薄紅紋

黄金

黄草小リン

テツケン

葉咲

文珠

薄紅八重

玉孔雀

白八重

更沙星

薄色八重

東ノ都

白紅葉草

○玼花

初楓

裏中紅内白八重

此外古花玼花實生等
追々取調書加可申候

評者

凍井
伊藤留次郎

撰者

上駒込字谷井四番地
荒井與左衛門

同

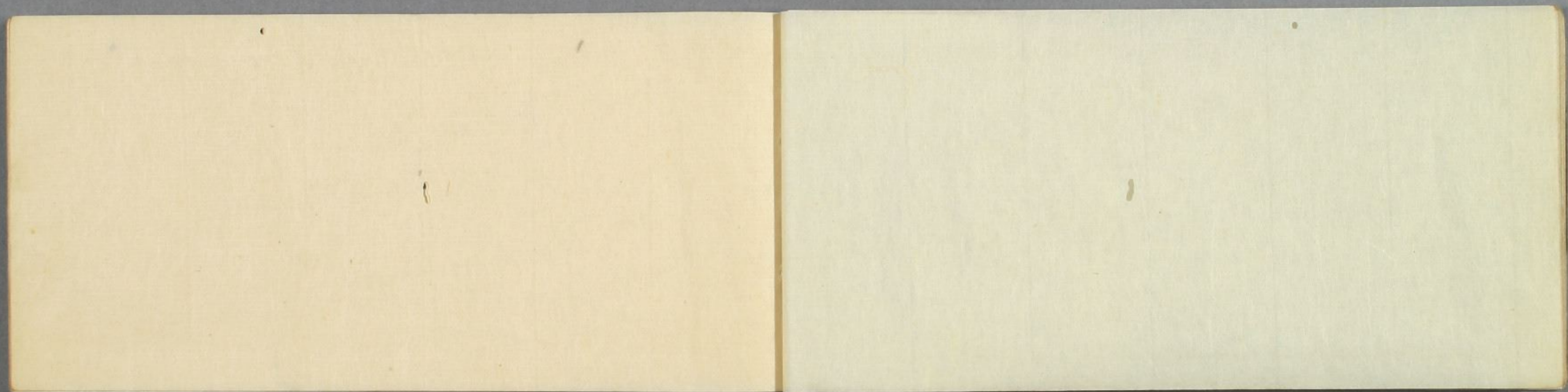
日傳中十八番地
高水孫右衛門

同

日深井字一番地
曾我權右衛門

明治十五年十月撰

林不賣買



以下全て

白紙

