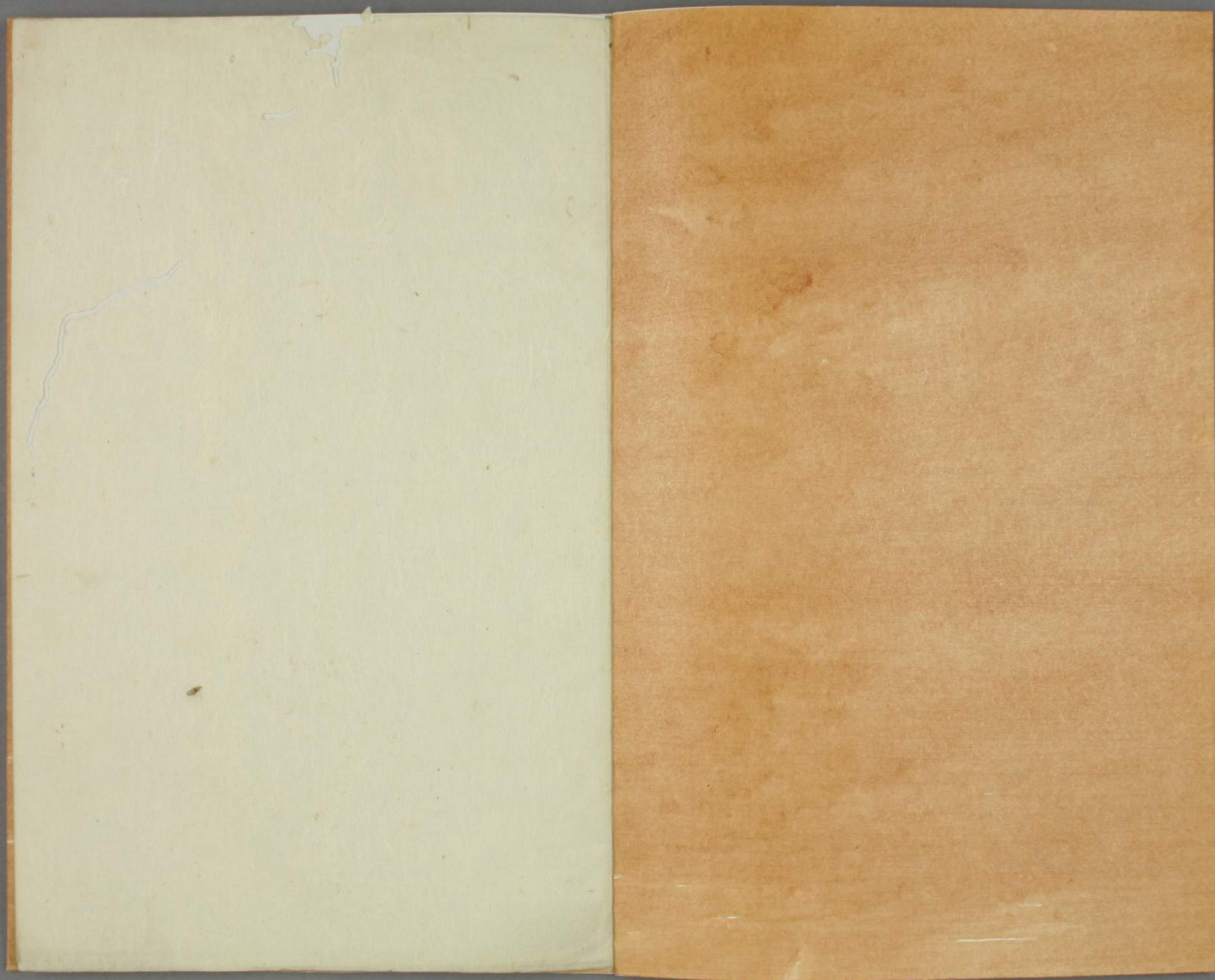




特別
千12
3643
183





唐名之事



故
梅若誠太郎氏
昭和五年五月廿日
梅若重方氏
寄贈

鸞臺ランメイ
蘭省ランセウ

太政大臣ノ唐名也

僕射ボクシャ

左大臣ノ唐名也

槐門クワイモン

亞相アシャウ

大納言ノ唐名也

黃門 シウモン

中納言ノ唐名也

幕下 バツカ ト云ハ

左 大將ノ唐名也

武衛 ブエイ ト云ハ

右 兵衛 サシ 督 カミ 佐尉 スケ 尉 セウ 等ノ唐名也

金吾 キンゴ ト云ハ

左 衛門 督 佐尉 等ノ唐名也

典廐 テンキウ ト云ハ

右 左 馬 督 カミ 助 允 等ノ唐名也

都督 トツツ ト云ハ

少貳ノ唐名也

廷尉 テイイ ト云ハ

判官ノ事也

大樹 ダイジツ ト云ハ

征夷大將軍ノ唐名也

又 曰 元帥

源ノ義朝ハ左馬頭ナリシ故其内方ガ之人ハ頭カウ殿トト云シ也
又守殿カウノトトモ書也

源ノ頼朝ハ右兵衛佐ナリシ故武衛ト云又畧トシテ
佐殿スケドトモ云シ也

源ノ義經ハ廷尉ナリシ故判官ハウゴント云シ也

平ノ清盛太政大臣ナリシヲ大相國ダイシヤウコクト云是モ唐名カ
可レ也

菅公ヲ丞相シヨウワシヤウト申ス是モ唐名欵可レ也

女官ノ局メボ子ニ小督ガウト云シ人アリ源平盛衰記ニ出スリ
因シテ書ス 官名欵可レ也

東宮學士之唐名カラナヲ太子ノ賓客ト云

多所常誠云信心可
強善修行不可也特
不修正特流特根元



