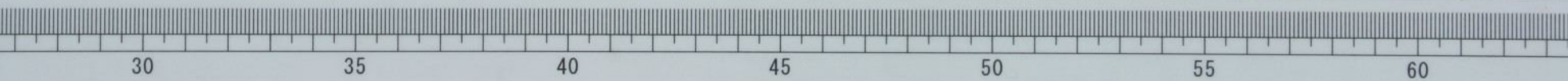




特別  
子12  
3643  
102





ニッ  
比

ハ  
・  
P  
ヤ  
ハ  
○

梅若 謹啓  
昭和四年 春 廿日  
梅若 重吉 氏  
寄贈



ニツ比

ハ・ヤ  
ハ・ハ  
ハ・ハ  
ハ・ハ

合尺

ハ・ハ  
ハ・ハ  
ハ・ハ  
ハ・ハ  
合方ニ取ハ不サアイシニツ重ナルトキ也

コイ合

ハ・ハ  
ハ・ハ  
ハ・ハ  
ハ・ハ

太鼓トキ物ニハ合方ニ不サ太鼓ハ  
コツ地不サ比ヨイ合

ツケ

ハ・ハ  
ハ・ハ  
ハ・ハ  
ハ・ハ

甲ツケ

ハ・ハ  
ハ・ハ  
ハ・ハ  
ハ・ハ

ツケノコ

ハ・ハ  
ハ・ハ  
ハ・ハ  
ハ・ハ

ツケ和

ハ・ハ  
ハ・ハ  
ハ・ハ  
ハ・ハ

ツケ残

ハ・ハ  
ハ・ハ  
ハ・ハ  
ハ・ハ  
△

ツケ人

ハ・ハ  
ハ・ハ  
ハ・ハ  
ハ・ハ  
ハ・ハ

ツケトリ

ハ・ハ  
ハ・ハ  
ハ・ハ  
ハ・ハ  
ハ・ハ

ツケル

ハ・ハ  
ハ・ハ  
ハ・ハ  
ハ・ハ  
手ノ跡ハ乙ヲ甲ニテサナリ

ニツ比

ハ・ハ  
ハ・ハ  
ハ・ハ  
ハ・ハ  
ハ・ハ

ツケキリ

ハ・ハ  
ハ・ハ  
ハ・ハ  
ハ・ハ  
ハ・ハ

トリ

ハ・ハ  
ハ・ハ  
ハ・ハ  
ハ・ハ

甲ノトリ

ハ・ハ  
ハ・ハ  
ハ・ハ  
ハ・ハ

乙

梅若部  
昭和四年  
梅若重氏  
寄贈



ニツトリ イヤラリ

ニツトリ ヤハ 真トトリト云

シトルキ ○○○○

ヒア イヤラリ ニツト下ヲ ヒカヘルナリ

ヒニ アアリ ○○○○ サシトメニキ 合方ニハナシ

ヒニツ ハ ○○○○

ヒ四 ○○○○ 合方ニナリ ニツトヲヒニチナリ 又論スルキトモ云

又論スルキトモ云

吞キ ハ ○○○○

ヲトルテ ハ ○○○○

吞ヲトル ハ ○○○○

シメヲトル ○○○○

刻ヲトシ ○○○○

頭ニテ 刻ヲトシ △ 今 ○○○○

コステ ハ ○○○○ 此ハ有モモ

ヒ走 ○○○○ 此ハ有モモ

頭走 △ ○○○○

吞走 ○○○○

鼻踊 ○○○○

ムスヒ ○○○○

キムスヒ ○○○○ トメルト ムスヒナリ

トメ ○○○○ トメルト ムスヒナリ

トメルト ムスヒナリ

ヌクヒ ○○○○ ムスヒナリ

キルヒ ○○○○ ムスヒナリ

キムスヒ ○

トメ ○  
 キムスヒ  
 トメルト  
 ナリ

又ク化 ○  
 法キムスヒカ  
 ムスヒカ

キル化 ○  
 法又ク化ナリ

キル化 割返ス ○  
 法又ク化カ  
 キムスヒカ

ワリ ○

ウケ ○

ウケ 志 ○

ケダ ○

シトシ ○

ナリシトシ ○  
 ナリシトシ

ツケ ○

カヨリ ○  
 ナリシトシ

△ ○

ノハ化 ○

ツケニツノ間ナリ

ツケヨレ ○

○ ○

又ク化 △



舞  
長化  
〇〇〇〇〇  
〇〇〇〇〇〇〇〇〇〇〇〇  
〇〇〇〇〇〇〇

長化  
ノ化  
〇〇〇〇〇〇〇〇〇〇〇  
〇〇〇〇〇〇〇〇〇〇〇

カ  
も化  
△△△  
〇〇〇〇〇〇〇〇〇〇〇〇〇〇

カヨリも化マウニケヌク  
△△△△△  
法チムニス ヤ〇〇〇〇

比  
カ  
〇  
〇  
〇  
△△△  
〇〇〇〇〇〇〇〇〇〇

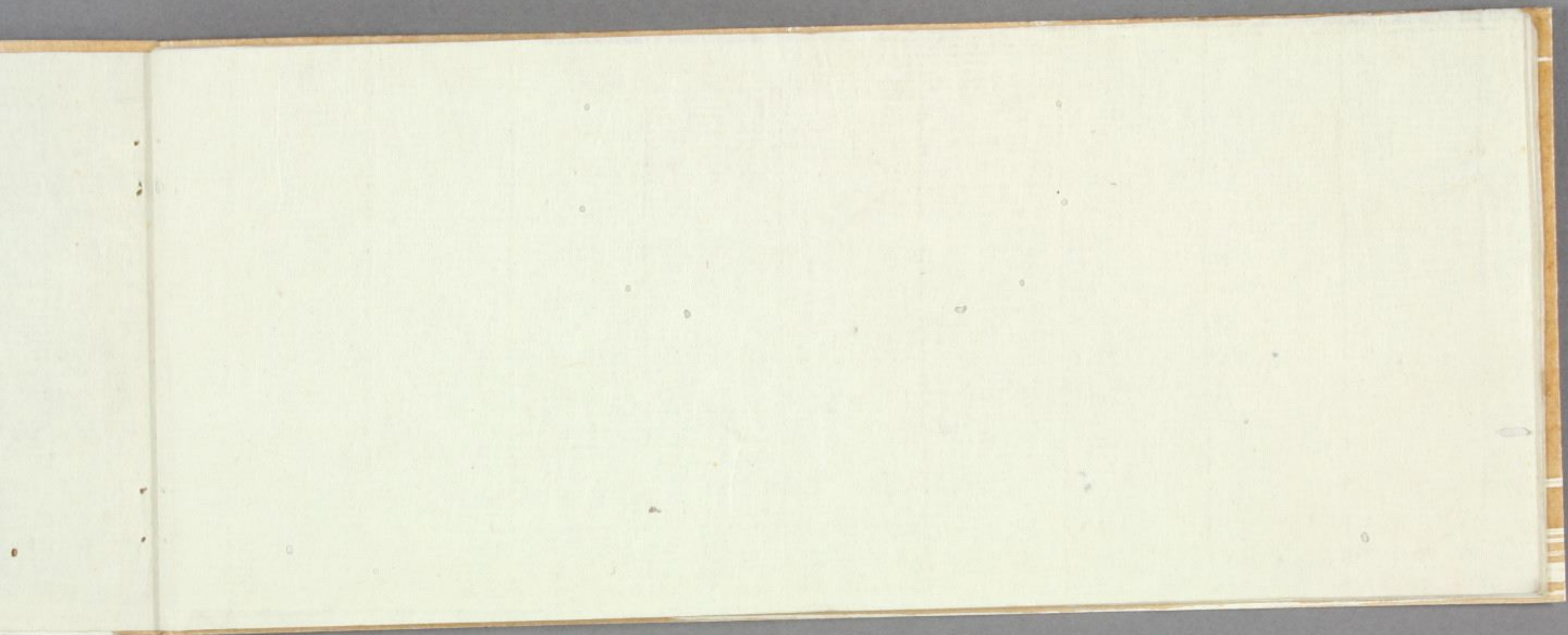
目  
△△△  
△△△  
△△△  
〇〇〇〇〇〇〇〇〇〇〇

樂  
も化  
〇  
〇  
〇  
〇  
〇  
〇  
〇

ホ  
も化  
〇  
〇  
△  
〇  
〇  
〇

ハ  
も化  
〇  
〇  
〇











サシ切

大

ヤウリ

○

大  
マ

ヤア  
シ

○

イ  
カ

ハヨシヤアリ

ハ  
ハ  
○

羽衣モリシ

カントリ

○

○

○

○

○

○

○

○

○

○

○

天  
天  
前  
ヤ  
○  
ハ  
○  
天  
天

