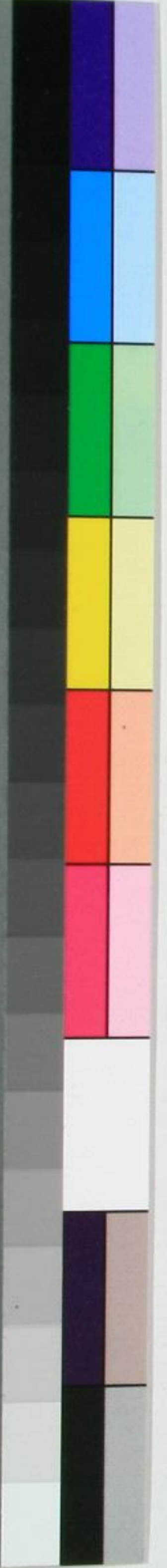


A 1 2 3 4 5 6 M 8 9 10 11 12 13 14 15 B 17 18 19



特別
千12
3643
99



聞書

安親

55

60

65

70

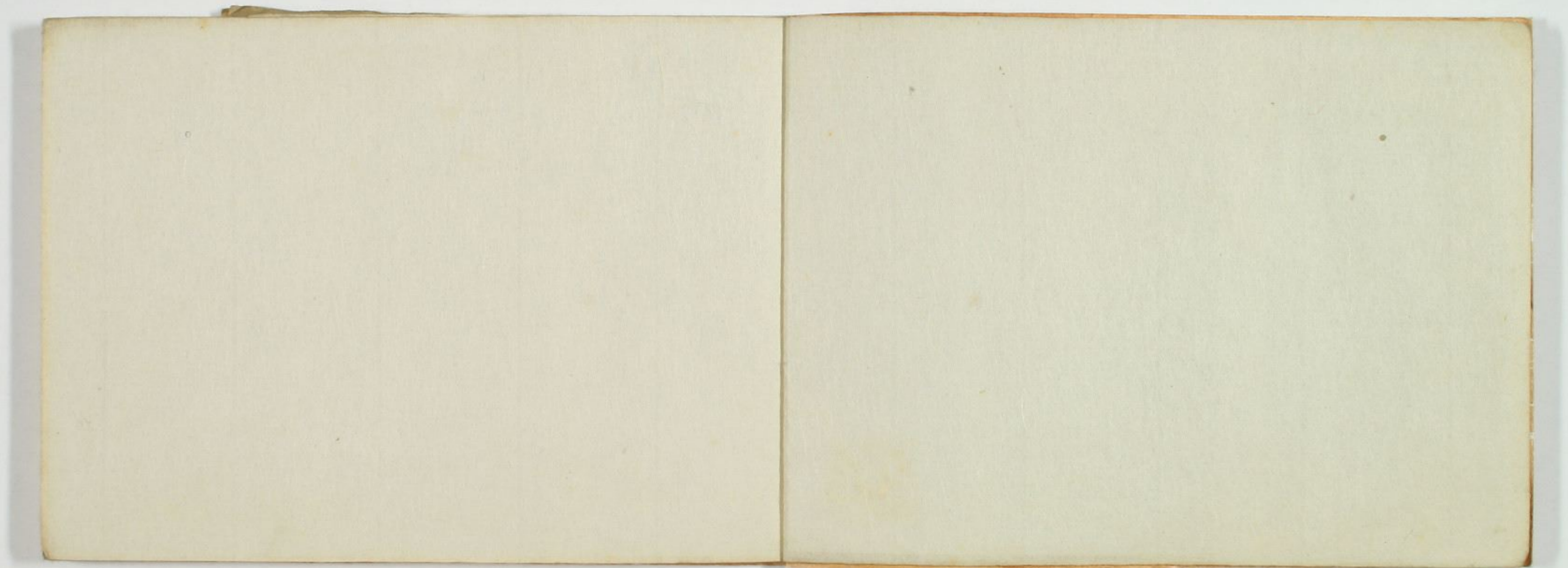
75

80

85

90

95





公羽以取 初日

清次郎流

笛
シキ ○・○ △△ ○○ 打

シラセ
四ツ目位 △△ ○△ △△ ○○ △△

△△ ○△ ○△ ○○ ○○ 打

シラセ
らりらりちりやちりらり
たらせ

△△ ○△ △△ ○○ 又地打

あちよ返たりませ我あもせん
さしを痛と危のふりひきて

公羽以取之及附 清次郎
藤林安親、書留也
不_レ紕用間敷也

盛

○・イヤ・ハ・双 云々ニツ シトラヌ 長化

幕上ル

因入るツケヒカハ 双 折ハナシ

大鼓斗

長化 折行 入合 上ケル 双合

シツメム

○・ヤ・ハ・双 ○・ハ・双 ○・ハ・双

ツキヨシ

ツケ

○・ヤ・ハ・双 ○ 謡出ス

ニツ地ニツ

言妙の松乃長化 吹々々々 尾上

乃々々々 乃々々々 乃々々々 乃々々々

ニツ地ニツ 乃々々々 乃々々々 乃々々々

波ハのすこの

ツケ ヤハヨイ 双

ガ

永延シ

長化 ツケ ツケ 双 双 双 双

ヤハハ 双 双 双

合ヌ

祝サシ

双 双 双 双

ミチヒナシ

長化 イウハイニテ 隠トスル

トウノ前 中略

上ウノ邊 上略

クワ

ワケモ代サツメヲクツス

クリム

タ¹○○○タタ○○○¹○

シロツノ子サツメワケ

又クリム

○・ヤ○○○ハアヤアハア タタ○○○ハア

ヤアハア ○○○○○○○

右ワケモ代ニヨク

飲酒双

小倉流

おきつくろい 又 ○○○○ ○ × ○ ねんぢぢ

ハハハ 鳥居ノ唯好後ノ手ト同シ

大報 イマヨイ△ツ△△ ヲンジュ

又

△ヨイ○○○ イマ○○○ ヲンジュ

△ヨイ○○○ ツ△△ ハア ツ ヲンジュ

△ハ○ ○ ○ ○ ○ ツ△△ ヲンジュハイカニ

大色

たのや ○○○○ △ ○○○○ ヲイ・○○○○ 元迄シ

ツトリカヘシ入セ及たのや ミツホリ

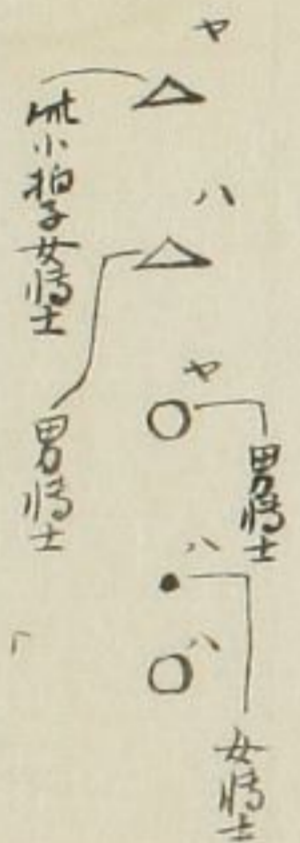
一新九市流ニ徳野文ニ後一調ニ

又訊アリ一調有是ハ道成寺ノ礼拍子ヲ打
法自身法事ニ

一 男侍士 女侍士ニ事

是ハ大報ノ方ヲ男侍士小報ノ方ヲ女侍士 是一通ニ

又大報ノ方ニ男侍士 女侍士有 小報モ同シ



又新九市方ニ侍士ハ右ノ類ニハセシ唯訊ノ
文句ニヨリ有事ト云

是ハたと心井筒ノまうくそえしむー男の
か板ノ類女ニテ男事友是ヲ男侍士ト云 板ノ類
去ニヨリ 男侍 女侍ト書テ男侍士 女侍士ト
ヨム

男侍士 女侍士

熊野抄切

小鳥流

またぐり之様い

△合 ハ〇 イ〇 オ

又ノバヌモ
何とハ

ハランマンるこ

又昔知事之輪以抄切之

自然居士抄切

日

イヤ
△合 ハシヤ 大紋マノ色ト小紋マノ色ト一カケル

マ〇×〇×〇〇〇

皇帝の后下よ

一調抄切之事

日

ホマキチ マアチ エイチヤホ アホフホホ

アホハ山守ノ

大紋マノ色シ コエナキ物ハホトキテ函

ツケノコレテツトスるこ

月抄切之事

本地ノ間

日

ホマハハ マアホ エイヤツアチハチ

△合

チーハチアチ

ハランマンるこ

右大車之習之

百萬一洞 金春流

ワラハラントヲトリサアラフヘシ 天 天 南宮河孫

頼めやたのため 南宮河孫陀佛

海ミチノクノ海ア之

礼儀事

觀世 金剛 六段

室生 五段

七右史 七段

金春 七段ヨリ十五段迄有

小原御筆

一 津屋宮工入後上内之志候に
シクリ候也

石之ヲニ至キ打家ニツケテ
早急也

奉

礼儀事

觀世 金剛 六段

室生 五段

二五

一 礼儀乃清中月あて山影ふか

一 クリか 老女くさくさ

一 オシ内て三ツ老女くさくさ

一 清原屋空ニ入流上内影之志はたけり

流ふか シクリぬえ

一 ありやにをキおろしつやこい

早見物

Red ink bleed-through from the reverse side of the page, showing faint vertical columns of text.

礼儀事

觀世 金剛 六段

室生 五段

一 礼儀事は清浄な月あつて

クリハ 老女

一 清浄な月あつて

一 清浄な月あつて

一 清浄な月あつて

一 清浄な月あつて

一 清浄な月あつて

一 清浄な月あつて

一 清浄な月あつて

Handwritten text in red ink on a separate piece of paper, likely a continuation of the liturgical text or a related note. The text is written in a cursive style and includes various characters and symbols.

礼儀事

觀世 金剛 六段

室生 五段

...

一 礼儀事ハ...

一 礼儀事ハ...

一 礼儀事ハ...

一 礼儀事ハ...

口傳

一 十七段習ハ...

一 依名...

一 依名...

一 依名...

観世 金剛 六段

室生 五段

...

...

礼段事

觀世 金剛 六段

宝生 五段

二五

一 礼はらへる信水月あての影ふか

クリルみまのやうにほしや

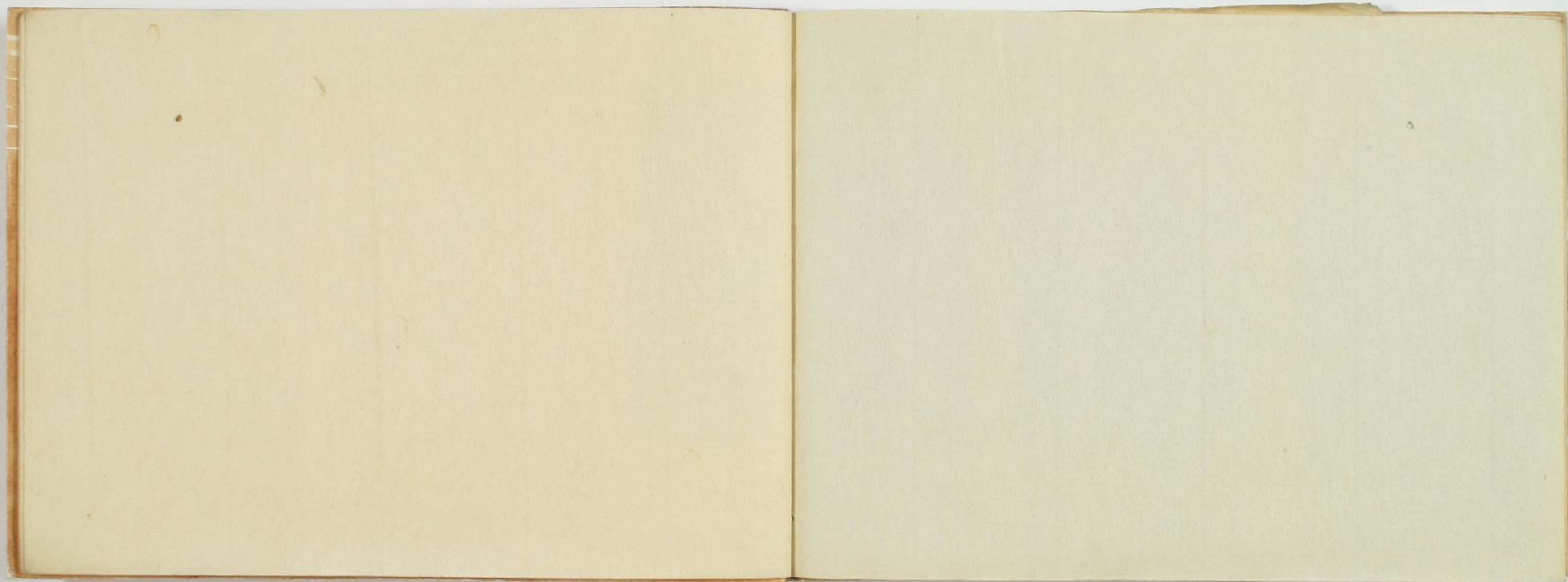
一 オシの内てニツたか

一 清原の宮に入流ふ海砂のふた

一 石ころをきかすにうら

海砂

Blank page with faint red markings and a metal fastener at the top.



以下全て
白紙

