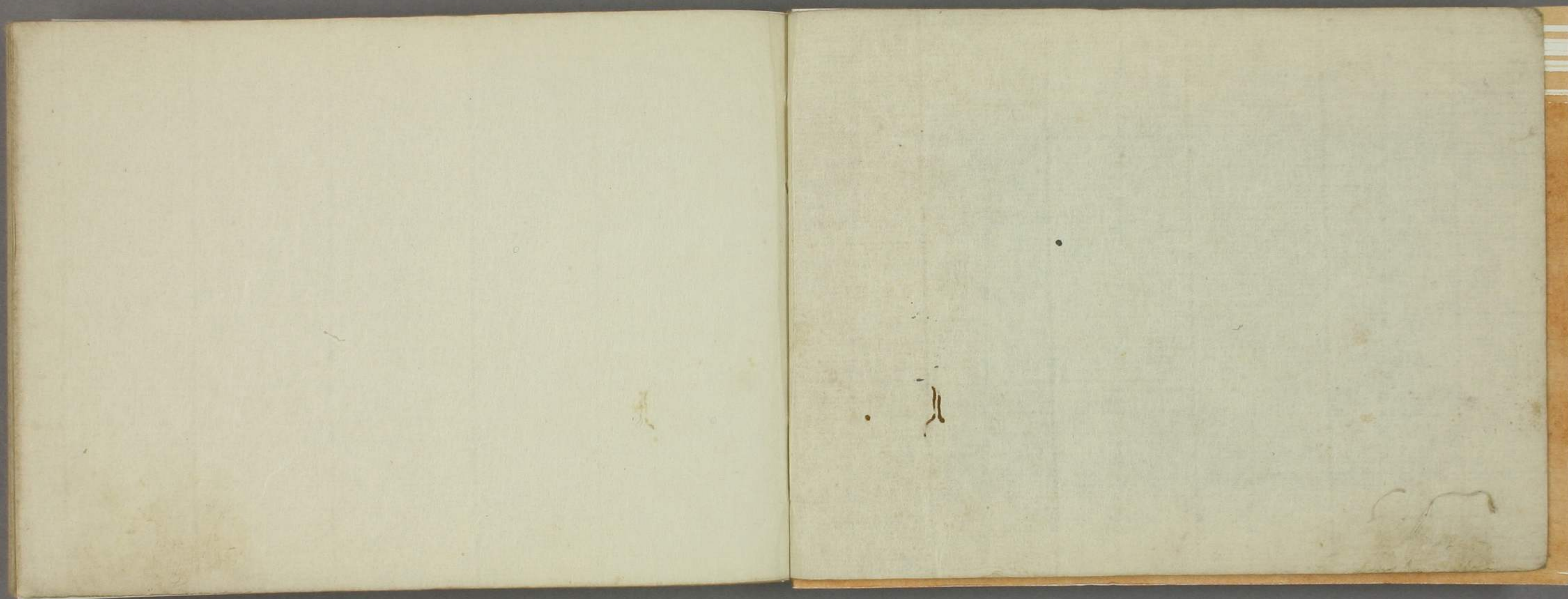




特別  
子12  
3643  
80







故  
梅若誠  
昭  
梅若重  
寄贈

高砂

一 口平之長欵 五左長



一 二テ前少尉 尉装 着付小格子厚板

水衣着衣 白大口 胸帯 尉麻指

ヨリニ下忍 コラヘカケル コラヘ柄白布三巻

一 連焼 焼盤 焼装 葛帯 面焼 着付着

ヨリ水衣履 上リ下白 珍草帯 カケル 柄白布巻

一 後シテ面 在部男 美糸 透冠 色所巻

着付厚板上リ下三 持衣 白大口 胸帯  
神倉時

老松

一 甲三衣及五之長

一 二テ衣少尉 尉尉女 总目高子厚衣

水衣着え 白台 腰布 尉尉女

エリニツ下像之 袴高子厚 白台 总目高子厚衣

一 連 男少之髪 总目高子厚衣 水衣 腰布

白台ニテ也 总目高子厚衣 白台 总目高子厚衣

一 後シテ面皷尉 力出 今几形 总目高子厚衣

青衣 鬼持衣 色印瓦 腰布 总目高子厚衣

早リニ下像之

白紫天

一 甲三衣尉 袴衣 右白 連二八九六長

一 二テ前 总目高子厚衣 尉尉女 总目高子厚衣

水衣着え 袴衣 总目高子厚衣 腰布

尉尉女 早リニツ下像之

白台ノ時ハハ路子厚衣

一 連 男少之髪 总目高子厚衣 水衣 腰布

白台 总目高子厚衣 袴衣 总目高子厚衣

一 後シテ面皷尉 白台 色印瓦 总目高子厚衣

总目高子厚衣 白台 袴衣 腰布

总目高子厚衣 早リニツ下像之

雜記

一 甲三左長次五右長

一 シテ右少尉 尉女 五右少将子少将

水衣着又 白右 腰布 尉着指 五右ニウ

以重多市カズル 笠着初カ印ニテ也

一 連 四カケシ候ニテ五右ノシメ水衣 腰布 白右ニテモ

白右着指

一 後シテ面 飛騨カ 五右 色着是 将女

五右着夜 白右 透符 腰布 袖着指

五右ニウ下件

一 云女 着玉衣 三尉 着五右 五右着

長角 白右口 腰布 着指 五右ニウ白

白鳥

一 甲三左長次五右長

一 シテ前 尉女 尉女 五右少将子着夜 水衣 五右

物着指 五右カケラ 腰布 尉着指 白右 五右

五右アリ エリニウ下カ 五右

一 連 四カケシ候ニテ五右ノシメ ヨリ 水衣 物着 五右

白右着指 腰布

一 後シテ大忍着 五甲 白右 五右 息全人 五右着夜

五右着夜 茶 腰布 五右ニウ下件 着指 五右着

一 作物 丈巻 社燈有 五右長 五右引込有 五右初言 大右着

一 五右 昔 雙玉出 五右 着 白 大右 長角 腰布 着

小蛇持

一 五右 五右 五右 五右 五右 五右 五右 五右 五右 五右

腰布 五右 五右 五右 五右 五右 五右 五右 五右 五右

水宝

- 一 巾之そん 衣之そん
- 一 一ノ名ヲ有 初初之 五月廿五子存夜 水衣着衣  
白大口 江戸リカケル 厨衣指 腰帯 江戸三ツ  
下後更
- 一 一連 男カケシ 髪 着付の 女の衣 腰帯 着持  
江戸持テモ
- 一 一後シテ 小徳是 唐冠 之カ 江戸子存夜 狩衣  
半切 腰帯 黒着着持 氷右ニカヘル 江戸  
下赤カエ
- 一 一之 女 三ツ 黒 黒 着 着 長 袴 白 大口 着 持  
カウラ カウラ 腰帯 江戸ニ下白
- 一 一作 物 天 卷 之 社 被 置 引 也 有 初 ヲ ス カ 前 へ  
着 持 育 白 色

巻長花

- 一 一 巾 三 在 衣 衣 之 衣
- 一 一 一ノ 花 少 有 <sup>少年</sup> 初初之 五月廿五子存夜  
白大口 水衣 腰帯 初初持 江戸三ツ下白  
持三ツ下
- 一 一 一連 男カケシ 髪 着付の 女の 腰帯 着持  
江戸持テモ 白大口 先シテモ
- 一 一 一後シテ 面 粧 掛 着 馬 出 透 掛 色 袴 着  
着 持 着 持 白 大口 神 着 持 襟 三ツ  
下 掛 腰 帯



志賀

一 巾子三石紋 五石

一 シテ前半袖 扇袋 水衣三石 八石

小松子石 白石 扇袋持 紫三枚兼

付先袴 袴 白キ布ニテ紫 シイ入ハ 七カニ

員テ其御 五ノシ テツカニ出 三石持

杖ニテスルモ有 エリニツ 下カハ 脚節 足爪 三石

一 連男ハナシ髪 ヨリ水衣 足付の 白石 脚節

男三 袴持 足爪 三石

一 後シテ面 漢字 足爪 三石

漢字

足爪 三石

弓ハ情

一 弓ハ 情

一 シテ 弓ハ 情 弓ハ 情 下ハ 情

弓ハ 金入ノ仕 女ニ 入 房ノ下リカ 弓ハ 情 右ニ カニ 入

一 連 老松 内通 ヨリ水衣 白石三 石 足爪 三石

一 後シテ面 取部 力漢 男

弓ハ 情

竹生山

一 弓ハ 情

一 シテ前半袖 扇袋 足爪 三石 肩袋 脚節

扇袋持 弓ハ 情 下ハ 情

一 連女連 面サ 弓ハ 情 足爪 三石 上立 石 感

サ立 石 感

一作物舟持有一丁ノ内ニ高初ノ内ニテ持ノ  
際ニ至降ノ内ニ後ノ内ニ持ヲシテ舟ニ宗  
持返ス

一後ニテ男ヲ持 赤乳 就立ニ就イタツ 法被  
右着脱

一羊巾男ヲ持 右カカカ 胸帯 右カカ石ノ後腰  
指 玉ヲ持ニセ持ル 襟ニ下着付

一云々女々々

一作物臺上ニ仕置引込ニ有 初ヨリ大巾ノ前  
へ公ス 右ノ持者

### 玉井

一甲白事又ニ同シニモ日前

一シテ前持 右ヨ 右ヨ 右ヨ 右ヨ 右ヨ 右ヨ  
水桶石ニ持ヨリニツ下白

一ツシ女 カヒトリ 水桶石持

一作物 桂木 初ヨリ 元拜臺先正面ニ立ニ立

一後ニテ大馬持 白髪持 右カカ 先正厚板  
右カカ 半切 右カカ 右カカ 右カカ

一湯汁ニ毎日左ニ持 ヲリニツ下 半切 右カカ  
右カカ 右カカ 右カカ 右カカ 右カカ 右カカ

### 加茂

一甲白事又ニ同シニモ日前

一シテ前持 右ヨ 右ヨ 右ヨ 右ヨ 右ヨ 右ヨ  
水桶石ニ持 ヲリニツ下白

一ツシ女 カヒトリ 水桶石持

一作物 矢車臺ニ付 初ヨリ 出原先正面ニ立

一後ニテ面大花 右カカ 右カカ 右カカ 右カカ 右カカ  
右カカ 右カカ 右カカ 右カカ 右カカ 右カカ

一云々女々々



腰帯 看持

- 一作物基上ニヤタイ有 初ヨリ出シワキ庇ヨリ
- 地訊ノ方ニ 宝貴地是之ヨリ 貴地ノ左方ニ
- 高梅包 貴地其高梅ニモクル貴地ノ在ノ
- 方ノ身ニ有斗目シカケ也
- 一又玉志マタイニシテ柱ノ先ハ長クシテ玉是初ヨリ
- 一後若明玉ケイラハカト後見持命名ノ三申先ニ玉

久世渡

- 一 軍ニ在る身
- 一 テ取 右胸 左胸 看持 先付看持目 水衣看持
- 一 腰帯 尉看持 治持 糸付テカク 襟ニ腰
- 一 又白口ニ入ルテモ大ノ時ハ先付看持子看持
- 一 連 男ハシ 髪 去身ノ又ヨリ 水衣 通 男看持 治持
- 一 後ニテ 是 鼓 男ニヤ 布 瓦 初 鼓 先付看持 看持
- 一 後 祿 看持 又ク 申 切 腰 帯 看持 看持 看持
- 一 連 天 女 女 者 初 燈 看持 出ル
- 一 作 仰 天 女 女 者 左 右 三 杉 葉 三 包 高 升
- 一 四 尺 斗 三 三 三 童 燈 亦 三 三 中 入 在 言 間
- 一 過 手 持 出 常 看持 高 升 正 面 先 三 包

江野島

- 一 軍 主 臣 五 看持
- 一 二 三 看持 尉 看持 先付 小 看持 看持 水 衣
- 一 連 男 子 之 髪 先 付 尉 斗 目 ヨリ 水 衣 看持 看持
- 一 後 三 三 面 是 鬘 男 三 三 亦 額 童 戲 先 付
- 一 腰 帯 看持 看持 看持 看持 看持 看持
- 一 子 子 童 子 三 三 黑 額 看持 看持 看持
- 一 司 水 衣 看持 看持 看持 看持 看持
- 一 佛 地 三 三 三 水 衣 看持 看持 看持

一 天女必帯 玉ヲ屋ニ色持 帯長ニテ也 玉流丸切  
帯衣モヨキカ赤カ大口ハカモヨキカウラニテ也  
 一作物一文彦一ハイニ社檀ヲ極へ天女立皇子ス  
 社檀へ入出ス一文彦へ社檀上置む初ヨリ  
 出ス大小ノ花ニシク馬揃アリ社檀引出ル

○大社

一 口キニ大臣五大臣 シテウシニ人珍第ニテ也  
シテ中萩第ニテ也 但スモ持モリニ  
 一 シテ前少尉 尉髪 总付若子厚板水衣  
 白大口扇持 櫛ヲ腰帯  
 一 連男ハナシ髪 总付扇半目 水衣腰帯男着  
 白大口ニテ也  
 一 作物一文彦社檀初ヨリ出ニ大少前ニ並  
若子揃アリ  
 一 後シテ大忍尉 烏甲 白歯色袴也 着月夜  
白靴 袴衣半切 腰帯 若子持  
 一 天女必帯一人

一 毫神如帯一人 小毫玉ヲ粒ニ又持 若子持ニ指

定縣 世見

一 半文大臣カ五大臣  
 一 シテ前 御衣 若子持 水衣布大  
白大口 腰帯 櫛ヲ腰ニテ也 櫛ニツシ腰帯カ  
紫シ白キ布ニテ 銘ヒナカニシイテ 其銀シ前へ  
永左ノ良ニテ持 若子流ニテモ也  
 一 連男如帯 若子の水衣 若子持 白スロニテ也  
 一 後シテ大忍尉 烏甲 白歯色袴也 若子持  
 袴衣 半切 腰帯 若子持 玉ツシ腰帯  
 一 仙舟墨装 若子持 毫載 若子厚板水衣 若子持  
 半切 腰帯 若子持

一天女之必也

一作之天有少屋根 毛子ノ母ニテフリ  
引廻コアリ石コ丈ノ上へ山乗 木ノおく初ヨリ  
出道 ちり梅アリ

道明寺

一ワキ傍大石コエス大石

一ニテ新少尉 尉女 翁鳥礫子 比有少礫子

水衣 白太石 尉女 子リ少礫子 珠散ニテ板ニモ  
傳テ

春カス

一連男分ノ女 名付ノメヨリ水衣 白太石ニモ 見付

一後ニテ大石付 今甲 息女也也 穉子  
白太石 比有少礫子 礫子

半切 青石ニモ シマリ拍子 懐中又ハ 形持

エソニツヨク 乃梅アリ

一六め如也

一作モノ玉井ノ通り所ニテ口前ニ 但石野常ニテ

カクシラ 色 高立モ色 木ノ枝ニ付提テモスル  
ナクテモ也

形名

一ワキス長人

一シテヒメ面 度尉 也浮乞 金入赤地 比有少礫子

半切 喉帯 石圍 襟ニ 中緋 下段也カ白 中前下段也

一羽女面 昔者昔 昔者昔 昔者昔 昔者昔

喉帯 石圍 形名

一紙 面土童 黒岳 比有少礫子 比有少礫子

白ス口 懐芳 春持 如教

一作モノ又臺ヤ子有 初ヨリ木わぬ句ヨリ  
川立宮

如女

一 羊子白草文日刺

一 三テ傍 カウ 草子 老自存 上草成

一 稜ニ下 輪ニテ 桃ノ枝持 此桃 枝ハ後ノ

梅ノ枝ノ如ク 但ニ花ハ紅白ニ

一 連女カヒトリ

一 後ニテ増 天付 星出 若月有 老解

白ス口 太刀ハク 春持 太刀 草子ニテ

長海ノ上ヨリ 懐芳アテル 稜ニ前上白

一 連女 カヒトリ 上草ソハキ 老 桃モテ

一 桃ノ枝 公金ノ在キ 皇ニシク 桃ノ木ニ心キ人  
余リニシテシク 花ハ紅白ニ 天モ 四五ツ付

一作モノ又 花子有 輪座ニ 初ヨリ 如道

東子解

一 ワキハカス

一 三テ前 舞前 舞前 若日 少梅子 春夜

水衣 白ス口 舞前 舞 三度 舞

一 連男ハ之 公 若日 水衣 舞前 舞

一 後ニテ 又 有 若日 春夜 舞前 舞

与甲 春夜 舞前 舞

一 連 西 舞 面 傍 是 舞 天付 長海 若日 有

白ス口 太刀ハク 春持 桃枝持 太刀 草子ニテ  
色ト

七歳ノ上ヨリ腹ヲスル 夕ノ梅ノリ

一 作モノ 西王母リリ

○逆序

一 一ツキ三六片五スレ

一 一ツテ小形 袷衣 黄衣持衣 首白 足白 白太

腰ヲ 扇持 柳ノ長 枝ヲカツク 襟ニツ 抱

三ツキ 三ツキ

一 一ツキ 袷衣 首白 足白 白太 腰ヲ

扇持 扇持

一 一ツテ小形 袷衣 黄衣 扇持 扇持

一 一ツテ小形 袷衣 黄衣 扇持 扇持

一 一ツテ小形 袷衣 黄衣 扇持 扇持

一 一ツテ小形 袷衣 黄衣 扇持 扇持

一 一ツテ小形 袷衣 黄衣 扇持 扇持

一 一ツテ小形 袷衣 黄衣 扇持 扇持

出山

一 一ツテ小形 袷衣 黄衣 扇持 扇持

一 一ツテ小形 袷衣 黄衣 扇持 扇持

一 一ツテ小形 袷衣 黄衣 扇持 扇持

一 一ツテ小形 袷衣 黄衣 扇持 扇持

一 一ツテ小形 袷衣 黄衣 扇持 扇持

一 一ツテ小形 袷衣 黄衣 扇持 扇持

一 一ツテ小形 袷衣 黄衣 扇持 扇持

一 一ツテ小形 袷衣 黄衣 扇持 扇持



樹

一本守天女ノ如リ

一ノ丸 陽 陽 持

一 派モノ一五巻初ヨリ 糸巻ノ五巻入道 西へ

一 巻ノ向ノ巻ニ 梅ノ花ノ付先 陽ヲ二 年 立

### 伊之

一 早王有五巻

一 三テ前 少 新 所 登 是月廿九子 是夜 水衣 解之

白大口 陽ヲ 一 巻 梅 曰 村ノ如クノ 笠カキル

エリニ下カハ

一 連男 故ニ 登 是月 初平目ヨリ 水衣

一 巻 持 白大口ニテモ

一 後ニテ 淡 水 陽 陽 一 巻 一 日

### 和布州

一 早 黒川 乃 早 物 女 大口 上ニ 水 衣 持

一 三テ前 新 新 登 是月ノ 文 水 衣 陽 持

一 巻 持 上ニ 陽 陽 持

一 匠 女 櫻 元 一 巻 持

一 後ニテ 右 里 登 是月 廿九子 是夜 水衣 解之

一 天 女 妙 持

一 作ニノ 文 巻 社 燈 引 廻シ 有 初ヨリ 大 女 一 巻 持

### 如丸

一 早 守 天 女 持

一 二テ花中尉 存念 只身ノシメニテモ 只身  
水衣 着入 紫ヲ白キ布ニテ 飲セカニ 只身  
之 紐ヲ前ヘ永九ノ子ニテ 是心 只身  
着袴 袴ツリ 只リニツカバカ 只身

一 二テ男力 只身 只身ノシメ 只身 只身  
大台ニテモ

一 二テシテニカニカ 柳言 只身 白袴色 只身  
帛ヲ裁 只身 只身 只身 只身 只身 只身  
只身 只身 只身 只身 只身 只身

一 二テ 只身 只身 只身 只身 只身 只身  
只身 只身 只身 只身 只身 只身

一 二テ 只身ノ山 只身モナリ 只身ニテ 只身ヲ 只身  
一 二テ 只身ヲ 只身ノ 只身ニ 只身ニテ 只身入テ 只身出 只身  
只身 只身 只身 只身 只身 只身

○ 田村

一 二テ ウツ 只身 只身

一 二テ 只身ノ 只身 只身 只身 只身 只身  
只身 只身 只身 只身 只身 只身

一 二テ 只身 只身 只身 只身 只身 只身  
只身 只身 只身 只身 只身 只身

一 二テ 只身 只身 只身 只身 只身 只身  
只身 只身 只身 只身 只身 只身

一 二テ 只身 只身 只身 只身 只身 只身  
只身 只身 只身 只身 只身 只身

○ 清純

一 二テ 只身 只身 只身 只身 只身 只身  
只身 只身 只身 只身 只身 只身

一シテ中將 長袴 単法被ニモ 色大白 利平步 白袴毛 由利しゆ 其出 腰刀 古刀 弟方 長袴 單法被ニモ 利平者ニモ

上リニ中袴 人 下白カ赤カ 條 條ニ白花文

單法被ノ時ハ 白大口キル ちる揃アリ

一運女カビナリ

一ヒ上法被トハ長袴ノコトシ

### 室堂

一弓傍ス口水衣 是ニ入 シモウキチる揃アリ

一シテ前 笠袴 袴袴 是等の女水衣袴 袴袴 袴袴 袴ニ袴多ク抱

一後シテ 笠袴 袴袴 自出 是月 笠袴 袴袴 袴袴 袴袴

相本 白等老 面トシス 腰刀 下袴 袴袴 袴袴 袴袴

### 忠意

一弓ウツホ 傍連ニハカリ

一シテ前 笠袴 袴袴 袴袴 袴袴 袴袴 袴袴 袴袴 袴袴

袴袴 袴袴 袴袴 袴袴

一後シテ 中將 若刀 笠袴 袴袴 袴袴 袴袴 袴袴 袴袴

一單法被 白キ大口ニテ元

### 白袴

一働ウツホ 傍入

一シテ 朝会 袴袴 袴袴 袴袴 袴袴 袴袴 袴袴 袴袴

一作物 舩ノ 艦先ニ長キ 袴袴 袴袴 袴袴

一ヒイ 向ニ後ニ 袴袴 袴袴 袴袴 袴袴 袴袴 袴袴 袴袴

棹元テ後々久々直リシテ船ニ乗テシテノ  
在ノ事ヨリ棹元又其時シテ左ノ棹元モイ訊

一後シテ平太 田村ノ如シ 襟ニ巾着下付  
正徳御  
手モ 芳村アリ

### 通成

一軍ウチ者僧ニ三人斗シモワキ迄傍中

一シテ旅 御寄、ノシメ水衣着有 扇持腰中  
芳村 エリ下付有

一連女燈トリ

一作モノ松ノ内ノ間ニ衛士ニ赤段ノ毛三ノ舞火シ  
極衛士又モ衛士ヲシナイ作竹ノ先ニ付テ  
中ノ間ノシキリノ処へ船付船ノ丸方へ衛士出ル  
マシ致スヘシ船 後々舟公ル寸 棹元テ舟  
出棹元テ後々久々直リシテ船ニ乗テシテノ

左方へ舟公ス 其時左ニ丸ニセイ親

一後 今表 田村ノ如シ 足付有 扇持腰中  
中将 継着

ヒトへ法被ノ時ハ白大口 エリ三ツ中絆  
下付有

芳村アリ

### ハ葛

一軍ウチ者僧 ニ三人斗

一シテ旅 御寄、芳村ノシメ水衣着有 扇持腰中  
付着有 舟持多付テ右カツ

エリ三ツ中絆 下付有

一ツ男秘髪 舟持多付テ右カツ  
衣カス

一後シテ平太 田村ノ如シ エリ三ツ中絆  
下付有

芳村アリ

頼政

- 一 半ウサ僧一人
- 一 三テ赤赤会 袴ニツ袴 袴袴
- 一 後面頼政 白 頼政及巾 田村ノ 下組
- 一 男侍男侍 袴袴 袴袴

朝長

- 一 半ウサ僧二人
- 一 三テ赤赤会 珠数持 中赤下白 木ノ兼左三持
- 一 連女撥ト一人 連入連ハ一寸ハ六カワリ
- 一 連男男 男ノ之ハ半カ抱 カ力持右ニ 袴袴

- 一 後三テ若男 田村ノ斗 袴袴 袴袴
- 一 上ハ法被ノ時ハ白大口 袴袴 袴袴

経政

- 一 半大口僧一人 袴袴 袴袴
- 一 三テ今若 袴袴 袴袴 袴袴
- 一 三テ今若 袴袴 袴袴 袴袴

教盛

- 一 脇ウサ僧一人
- 一 三テ赤赤会 袴袴 袴袴 袴袴
- 一 連男二人カ四人程連ハ 袴袴 袴袴

一 後シテ面 利本少 白鉾老面上ニス 黒云

半切ヒ上居候 白大口 脇帯 右刀帯 竹杖

○ 後

一 半ウツホ僧 ニス入カ

一 テテ前 髪シ髪 去月候ニメ掛立少袍 後口ハナカス

白大口 白刀帯 ズリ候多 脇帯ス

似 岩坑ノ村ニテモスハ 彌合以ノ新ノ新ノ杖ニテ  
スルモ有 襟ニ浅多 前出流村中符カ以テ

一 後シテ 利本 白鉾老面上ニス 黒云 出出若若

白梅花ノ松ヲ存 後口脇ニ指 脇帯ハ下掛也

ズリニ 中系下紐 二組

知立早

一 働ワツキ候又

一 シテ最 後ニ日ニ

一 後シテ今迄 脇帯ニ日ニ 若竹アリ

生田新

一 半 ウツホ僧

一 シテ今迄 後ノ如シ

一 子方有竹ノ水女 若竹ノメ 脇帯掛候

一 作モノ 喜楽屋引廻シ有ニテ入テ初ヨリ

出 大巾ノ前ニ置 若竹アリ

巴

一 半ウツホ借一人 直に母を頼りて時上を多敷に頼りて  
二 三テ赤 赤は母を頼りて時上を多敷に頼りて 小南増子 赤は母を頼りて時上を多敷に頼りて 赤子 赤は母を頼りて時上を多敷に頼りて 襟ニツ 赤は母を頼りて時上を多敷に頼りて 下白 赤は母を頼りて時上を多敷に頼りて

一 後ニテ 坊 坊影ニテモ 遠ニ手入候有 赤地 赤地は赤ニテモ 赤子 赤地は赤ニテモ 赤子 赤地は赤ニテモ 赤子 赤地は赤ニテモ

一 龜 長編左の袖内(お)ニテ肩上 大上 長編左の袖内(お)ニテ肩上 大上 長編左の袖内(お)ニテ肩上 大上 長編左の袖内(お)ニテ肩上

一 腰 但白袴モノ上ニ是レ 腰 但白袴モノ上ニ是レ 腰 但白袴モノ上ニ是レ 腰 但白袴モノ上ニ是レ

一 長カ 長カカワリ 襟 襟ニ下白 襟 襟ニ下白 襟 襟ニ下白 襟 襟ニ下白

東州

一 半ウツホ借一人

一 三テ深井 小面 高 高 高 高 着 着 着 着 着 着

一 上 上 上 上 上 上 上 上 上 上 上 上

一 後 後 後 後 後 後 後 後 後 後 後 後

一 長 長 長 長 長 長 長 長 長 長 長 長

野宮

一 半ウツホ借一人

一 三 三 三 三 三 三 三 三 三 三 三 三

一 後 後 後 後 後 後 後 後 後 後 後 後

一 物 物 物 物 物 物 物 物 物 物 物 物

一 正 正 正 正 正 正 正 正 正 正 正 正

一 首 首 首 首 首 首 首 首 首 首 首 首

跡ヨリ出仁年アリ具時車トハ

### 定家

一 早ウツホ借三人

一 二テ前深井 東ウノルニ

一 後二テ深井 東ウノルニ 長指楚紅名  
鷹声 看持 子三下百

一 作物屋屋上ノ屋根ツ者ノ葉ニテ背四本柱  
蕪ノ葉ヲ巻付真中通りヘモ一物為下ル  
心川廻ニ有初ヨリ入小ノ入ク出置 是ナシ  
ツル物アリ

### 佛系

一 早ウツホ借二人

一 二テ前 小面 東ウノルニ  
若女

一 後二テ 口 東ウノルニ  
大口 紅 都馬物子

### 夕顔

一 早ウツホ借文

一 二テ前 小面 東ウノルニ  
深井

一 後二テ 口 東ウノルニ  
但白キ長指 青大口

### 芭蕉

一 早ウツホ借文 此後カリスル

一 二テ前 深井 東ウノルニ 上ノ葉ニテモヤウ  
本ノ葉ニテモ 赤ナシ  
珠敷ニテモ 子三下百  
子三下百



一 後ニテ 刺立ニ 五ノハハニ 正リニ下ニ白  
 長海青ニハ 右持  
 長海青ニハ 右持  
 大日堂ニハニ 正リ

井筒

一 半ウツ木僧不

一 二テ前 深井 正リニ下ニ白  
 左ニ小葉持  
 右ニ持  
 右ニ持  
 右ニ持

一 後ニテ 前同ニ 荷ノ脱掛 長海 腰子

初冠 シイカケスニ 右持

一 作物井筒ノ手前ノ右ノ角ニ爲ツ付 初ヨリハ  
 正海老ノ中通 正雨久ハハ正

杜若

一 半 ウツ木僧 一人

一 二テ 深井 正リニ下ニ白  
 右ノハハニ 腰子ノ上ニハハニ  
 腰子 右持

一 物者ノ時 上立ノ方ニハハニ 長海 初冠  
 正海老ノ中通 正雨久ハハ正

宋女

一 半 ウツ木僧 一人 正リニ下ニ白

一 二テ 前 深井 正リニ下ニ白  
 右ノハハニ 腰子ノ上ニハハニ  
 腰子 右持

一 後ニテ 前同ニ 正リニ下ニ白  
 右ノハハニ 腰子ノ上ニハハニ  
 腰子 右持

正海老ノ中通 正雨久ハハ正

○ 狩衣

- 一 半衿結 水衣大口 内袴 名掛袴水衣
- 一 二テ留 葛全元統、袴白地、袴白地、袴白地
- 一 天冠 長袴芝 又リニツ白
- 一 物留 長袴芝
- 一 作物松ノ木ヲワケニ入 習リ無名ノ申通
- 一 正面先ニ置 石云ノ如ニ 長袴樹ニ

江口

- 一 半ウツカ形ニ入
- 一 二テ前 袴留 袴留、又リニツ白

- 一 二テ増、エリニ下ニ白、衣紋取形 大口袴、袴留
- 一 但首ハ天冠ヲキル 袴留

- 一 連女二人カヒトリ 袴留、袴留、袴留
- 一 作物舟中ニ座根有 袴留、袴留、袴留
- 一 二テ左ニ乗跡ノウツカニ 袴留、袴留、袴留

松風

- 一 半ウツカ僧入
- 一 二テ前 袴留、袴留、袴留、袴留
- 一 後金丸形 袴留、袴留

- 一 連女ニテト内袴 但水袴石ニ袴留、袴留
- 一 水袴ハ金ナリハ銀ナリハ置テ袴留、袴留
- 一 二テ立浪書

一作物松初ヨリ新巻ノ中通正面之ニ置  
 但シ作モノ外シテノ通程明置  
 又ソノ作物ハ小キ車ニテ紅修ニテ巻水俣ヲ  
 車ニ乗ワキ下ニ居ト持公目付柱ノキワニ  
 轆ヲ留坐ノ方ニシテ置 車ノ廻ハ紅修アリ  
 長カ五尺ハカリナリ具惣ヲ車ノ  
 鞍ニカケ置ナリ

湯火口

一 早足爪形 長路又口  
 一 トモモ若修 少力 太力持  
 一 シテ 柳井 少力 少力 後尺ヲ左袂ニ牧  
 一 邊女 檢トリ 文帳申スル  
 一 シテ 柳井 少力 少力 後尺ヲ左袂ニ牧  
 一 邊女 檢トリ 文帳申スル

一作モノ車ウシヒ車ノ中切少用ニ持公  
 目付柱ノ方ニ置

半ヤ部

一 一ノキウツ書借 一人  
 一 シテ 前 柳井 少力 少力 後尺ヲ左袂ニ牧  
 一 後シテ 柳井 少力 少力 後尺ヲ左袂ニ牧  
 一 作物 屋根ナリノ家將ニテ四年柱ハ飄草  
 葛更シ差付心カ 飄草モ角ルニ屋根ノ前ノ  
 一 八半方ニシテ是カ 飄草モ角ル 其半方  
 在ノ角ハ掉シ付 其掉付 作物ノ内ニ入置  
 在言説ト持公目付柱ノ内ニ置  
 ノキハニ成皮ニシテ好以オニ置

千壽

一 半 梨 白 片 色 直 衣 十 力

一 シテ <sup>十 力</sup> 梨 白 片 色 直 衣 十 力

一 重 衛 新 装 新 装 直 衣 白 片 色

スラ 輔 男 着 袴 袴 袴 アリ

流 儀 供 養 良

一 半 大 日 僧 之 入 三 三 半 半 半 半 半 半

一 シテ 新 装 袴 袴 袴 袴 袴 袴 袴 袴 袴 袴

一 後 附 袴 袴 袴 袴 袴 袴 袴 袴 袴 袴

前 附 三 島 袴 子 三 島 袴 子 三 島 袴 子 三 島 袴 子

小 衣 御 子

一 大 衣 島 袴 子 袴 袴 白 片 色 袴 袴

一 半 身 袴 袴 袴 袴 袴 袴 袴 袴 袴 袴

一 典 卑 之 袴 袴 袴 袴 袴 袴 袴 袴 袴 袴

一 シテ 袴 袴 袴 袴 袴 袴 袴 袴 袴 袴

一 反 シテ 袴 袴 袴 袴 袴 袴 袴 袴 袴 袴

一 青 竹 ノ 袴 袴 袴 袴 袴 袴 袴 袴 袴 袴

一 門 侍 袴 袴 袴 袴 袴 袴 袴 袴 袴 袴

一 局 袴 袴 袴 袴 袴 袴 袴 袴 袴 袴

一 法皇金文ノ角帽子 牙衣成 可レ云々水衣  
海子 衣在ニ時 半腰ノ浮取左ニ時

一作物臺屋引廻ニ有レテ今クハ 云々キ有

折々似手

一 半大口傳ニ云々

一 三ノ前少物 云々云々 平リニ下ニ白

云々云々

一 法傳 云々云々 布衣ニラ云云

陽中丸

一 軍ヒラキ髪 云々云々 大口袖也

一 三ノテ少面 云々云々 如若 衣物坪折 傳等

看持 云々云々 云々云々 云々云々

一 伴物 云々云々 云々云々 初ヨリ 本ノ前 二四道  
引廻シ 結構ニ云々事ナリ

云々静

一 脇 鳥形ノ衣 長路 又水衣云々

一 三ノテ前少物 云々云々 云々云々

一 連女面 搔取 云々云々 云々云々

後ニヨリ 長路 初云々 初云々 着 連ハ  
為 節 長路ノ中文

一 法ニテ面前 云々云々 初云々 初云々  
云々云々 云々云々

六浦

一 口キウノ前 云々

小苗深井巻

一 二テ前 小苗 年カノルシ 存持 上リニ白ニツ

一 後シテ 無ナシ 希カノルシ 長持 赤ス 青ス 甚ニシ

他云冠 紅葉ノ舞付テ 是ル事アリ 上リニ白ニツ

### 園寺小町

一 口半大口僧 三人

一 二テ面ウバ 三ツリ遊髪 カ多ク 長付者

上スツスニ先唐威 襟ニ中茶 黒髪也ナシ 有指

杖

一 作物甚多屋引廻有作物カノ梁ニ短母

四枚糸ニテ 袋付置有梁ニ三枚片ハ

初ヨリシテ又ラ大小ノ前ニツク

一 子カ 茶釜掛 長付者 長持斗

白持 存持 襟ニ下紐

### 繪日垣

一 口半口半僧 二人

一 二テ前 老女 三ツリ遊髪 長付者 腰帯

水着有夫 水着持 腰帯 襟ニ下言 長付者

一 後シテ 面日刺 三ツリ遊髪 長付者 腰帯

長付者 長持 赤ス 青ス

一 作物甚多屋引廻有 上リニ白ニツ

### 佛の行

一 口半口半僧 三人

一 二テ前 老女ニ面ニツリ遊髪 長付者 腰帯

上長着敷 袴袴 袴三下二白

一 後ニテ面りしは 文海装 多白アリ 袴袴  
白長着 青大口ニテ之 白大口ニテ之 但 腰巻  
水衣ニテ之 袴袴 袴袴 袴三下二白  
此後ノ出立 白メカチナ九事ヨシ

卒都良中少

一 巾の字の傍に之

一 ニテ面者女檢世女ニテ之 文海装 袴袴  
之白着 腰巻水衣着 袴袴 袴袴  
袴袴之 袴袴 袴袴之ノ帯 袴袴之  
長着見 袴三下二白

一 老高袴世女ニテ之 袴袴ノ白袴ナキ時ハ袴ノ  
袴ナカクハ袴ノ掛ハ事 袴袴ニ 白袴着  
時ハ文海装ヲ掛ハ事

袴袴 袴袴 袴袴ニカキラス調之

留里を教

一 早木長久 袴袴ノ袴

一 ニテ 袴袴、袴袴、腰巻水衣着也  
袴袴 袴袴ノ袴袴 袴袴三下二白

一 子子 袴袴

一 作物鞆靴ニ格ニ格ハ其意ニ付初ヨリ  
袴袴中 袴袴正而克ニ置

一 早ニ 袴袴 袴袴

梅 袴

一 袴袴ウツホ袴袴ニ人

一 袴前 原并 袴 袴 袴 袴 袴 袴  
但色ナシ

一 作物 葛 巻 袴 袴 袴 袴 袴 袴  
初より大ヤノハニ道

一 鞆 鞆 袴 袴 袴 袴 袴 袴 袴  
出之 袴 袴 袴 袴 袴 袴 袴 袴 袴  
手前ノ下ノ緑ニ 袴 袴 袴 袴  
中ハニ 袴 袴 袴

一 袴 袴 袴 袴 袴 袴 袴 袴 袴  
袴 袴 袴 袴 袴 袴 袴 袴 袴

### 三輪

一 袴 ウ 袴 袴 袴

一 袴 袴 袴 袴 袴 袴 袴 袴 袴  
袴 袴 袴 袴 袴 袴 袴 袴 袴

一 袴 袴 袴 袴 袴 袴 袴 袴 袴  
袴 袴 袴 袴 袴 袴 袴 袴 袴

一 袴 袴 袴 袴 袴 袴 袴 袴 袴  
袴 袴 袴 袴 袴 袴 袴 袴 袴

一 袴 袴 袴 袴 袴 袴 袴 袴 袴  
袴 袴 袴 袴 袴 袴 袴 袴 袴

### 龍田

一 袴 袴 袴 袴 袴 袴 袴 袴 袴

一 袴 袴 袴 袴 袴 袴 袴 袴 袴  
袴 袴 袴 袴 袴 袴 袴 袴 袴

一 袴 袴 袴 袴 袴 袴 袴 袴 袴  
袴 袴 袴 袴 袴 袴 袴 袴 袴

一 袴 袴 袴 袴 袴 袴 袴 袴 袴  
袴 袴 袴 袴 袴 袴 袴 袴 袴



花鳥色

一 軍大臣前掛鳥羽子三人

一 軍連男素襦 文渡人

一 三テ赤帷井 手巾如之 上白存付

一 後三西前 、、 腰巻 白練水衣 赤丸

腰巾 世文付持 存付 上白

一 子王初冠 上 前日度 長後 白丸

腰巾 存付 赤帷井

一 連女襦衣 鞆袴

班女

一 半凡形 長後 右 上 長男素襦

一 三テ赤帷井 手巾如之 襟 上白

一 後三面目赤 菊 赤巾 足付者 上三

纏着 天石看 腰 存付 又 世持 上三

襟 上白 口巾 白帷掛

櫻川

一 脇の弟傍 男素襦 文渡

一 三テ赤帷井 手巾如之 上白 上三

襟 上白 存付 手巾如之

一 後三面目赤 、、 腰巻 腰巾

白練水衣 看天 存付 鞆袴

襟 上白

一 子王初冠 上 前日度 長後 白丸

雲雀山

一 半是爪形 長指云

一 男素手後

一 二テ赤 シヤリニ 平水ノ必コ 且ウニ下白

上名色無手後

一 後テ 西日有 為る有 為る有 指ノ上

指有 忌有 有後 有梅 竹ニ草花持

又白手 錦ノ水衣カ 有リ 水衣 腰巻ニテ云云

襟ニ白 又黄ニテ云

一 子方非 撥夜 存

一作云ノ 杉葉ニラ 團フ 戸見 初ヨリ 半ニク 出置

玉葛

一 半ウ采 傍入

一 二テ赤 深井、上名ノ有 又腰巻

水衣有 丸如 地ニ云云 有指 梅持出

襟ニ下白

一 後テ 傍 三カニ 為る有 為る有 下ヨリ 左有

髪毛 少ウ、有云云 但ニ 左斗ニテ云

名付有 上ニ 逆有 右有 有後 有持 有リ有

浮舟

一 口キウウ 未傍又

一 二テ赤 階井 玉有ノ必云

一 後ニテ 傍 三カニ 有持 有リ有 有後 有持 有上ニ

有持 有リ有

有持 有上ニ



年々三ノニヤリニニ新月ニモリ有

一子乃王此白許老 五ノリ有 白紙ヤ袖

一坪ナ 水衣ノ白ナニテ正水衣ハ首ニ又

一作物塚ノ上ニ白ナト柳有 柳ヨリ五ノリ

ノ中ノ森ニ道 柳ノ人ハ又

海

一漏通急 鳥成子 〇ノ序先ナカ 妻侍

一三テ井 深井 〇ノ上 〇ノ上 〇ノ上 〇ノ上

〇ノ上 〇ノ上 〇ノ上 〇ノ上

一海 〇ノ上 〇ノ上 〇ノ上 〇ノ上

水衣有ハ 〇ノ上 〇ノ上 〇ノ上 〇ノ上

〇ノ上 〇ノ上 〇ノ上 〇ノ上

蟬丸

一甲大口長身 五ノリ 〇ノ上 〇ノ上

一輿 〇ノ上 〇ノ上 〇ノ上 〇ノ上

一三テニスカニ 〇ノ上 〇ノ上 〇ノ上 〇ノ上

〇ノ上 〇ノ上 〇ノ上 〇ノ上

〇ノ上 〇ノ上 〇ノ上 〇ノ上

一連面 〇ノ上 〇ノ上 〇ノ上 〇ノ上

〇ノ上 〇ノ上 〇ノ上 〇ノ上

〇ノ上 〇ノ上 〇ノ上 〇ノ上

一海云 〇ノ上 〇ノ上 〇ノ上 〇ノ上

一作物 〇ノ上 〇ノ上 〇ノ上 〇ノ上

〇ノ上 〇ノ上 〇ノ上 〇ノ上

巻二

一 口巾黒川打 半将女 白人仕着

色大ロヨシ

二三テ 六カミ

全々度

着替 明水衣 祿

白大 青

前打鳥羽子 帯持

世ナニ

着替

腰子 襦二下白

右俣 ヲス干掛ル

型手自

掛刺他

一 連男 袷仕

掛刺他

掛ヒタシ

海子カス

腰子

白細水衣

先ハロニカウクニ着替

一 狂云方ハ物系ノ襦ヲ着ス

布ニテヨリカ

襦

一 口巾男素袍 口巾後ニ袴半クワラ掛 珠掛持  
連脇百奉ニアリ

一 テテ赤 保井

赤ハノカシ

エウニ下白

一 連女 撥取

一 後ニテ 美女

、 身白 白着

腰子 小キ丸書

着替 腰子 白息

襦二下白

白大口ノ時ハ

白細ノ上段 坪州ニスル 面ハニテカシ 後ニテカシ

一 作物 襦 バキニ本

袴

一 口巾山伏 連口キカ長

一 テテ 泥根

手ニテニテ

着替 着替

丸ツリニ腰巻

着替 着替

襦ニ下知ラセ

白ニテ 後ニテ 着替 着替

カヤ持

麻希ニス 又ニ無シモ

一 出シカ袖 色着

一連女 首 葛<sup>辯</sup> 白<sup>高麗紙上水衣志</sup> 水<sup>白紙</sup> 珠<sup>好</sup>  
右側は女手掛

### 鏡袴

一 半黒のり 長海衣 又立烏帽子 袴  
大目三ツ毛

一 男方素子袴

一 三ツ毛 妻女 首 平元院 袴 多目  
泥眼

一 三ツ毛 上見色無石衣 又平元院 水衣  
ツ折

一 三ツ毛 袴 袴 二下 袴  
袴三ツ毛

一 後三ツ毛 橋姫 袴 平元院 袴 袴  
袴三ツ毛

一 三ツ毛 袴 袴 袴 袴 袴 袴  
袴三ツ毛 袴 袴 袴 袴 袴 袴

一 袴 袴 袴 袴

一 作物 スギノ棚ノ上 右ノ方ニ 帯置 袴 袴  
袴 袴 袴 袴 袴 袴 袴 袴 袴 袴  
袴 袴 袴 袴 袴 袴 袴 袴 袴 袴

### 新巻石

一 袴 袴 袴 袴 袴 袴 袴 袴  
白出ツル

一 三ツ毛 袴 袴 袴 袴 袴 袴 袴 袴  
袴 袴 袴 袴 袴 袴 袴 袴 袴 袴

一 後三ツ毛 袴 袴 袴 袴 袴 袴 袴 袴  
袴 袴 袴 袴 袴 袴 袴 袴 袴 袴

一 袴 袴 袴 袴 袴 袴 袴 袴  
袴 袴 袴 袴 袴 袴 袴 袴 袴 袴

一 袴 袴 袴 袴 袴 袴 袴 袴  
袴 袴 袴 袴 袴 袴 袴 袴 袴 袴

一 袴 袴 袴 袴 袴 袴 袴 袴  
袴 袴 袴 袴 袴 袴 袴 袴 袴 袴

○船装束

- 一 半山仗頭巾（ナラシ格）スカタ水交小刀  
*袴敷 又也門ニテモ*
- 一 通軍（又和者）白袴モウバツキ大ヒケガ  
*後（新）もゆるりもゆるり*
- 一 エテ糸（通面）袴并 *手ウシ* 襟ニト *白赤*  
*後（新）もゆるりもゆるり*
- 一 子（別名）和布の袴を身付 *腰（袴）* 例以 *白赤*  
*子（別名）和布の袴を身付*
- 一 後（新）袴 尾尻 鞆形 *白袴* *袴敷*  
*但（有）元（テモ）形（込）テモ*
- 一 法被 *右肩（服）* 半切 *方（袴）* 長口袴  
*但（モ）キ（ト）ウ（シ）テ（モ）* 襟ニ下 *白（袴）*
- 一 作物 船棹（アリ） 在云へ添へ
- 一 鳥羽子（ハツ子）へ添へ

墨塚

- 一 半山仗（ニ）云
- 一 エテ糸（通面） 、、、、上高也無厚板 *袴敷*
- 一 作（モ）差（根）ナシ 川（越）シ（テ）リ 襟（入）テ 出（ル）大（小）の（袴）  
玉 襟ニ下 *高（厚）* 白（ニ）テ（モ）
- 一 後（新）テ 服（着） 袴（履） 平（元） 袴（履） 袴（履）  
*名（付）* 袴（履） 袴（履） 袴（履） 袴（履）
- 一 糸（通） 袴（履） 袴（履） 袴（履）  
*糸（通） 袴（履） 袴（履） 袴（履）*
- 一 ワクカセハ 正（面） ス（シ）ク

山姥

- 一 半山（通） 袴（履） 連（文）
- 一 エテ糸（通） *袴（履）* 高（厚） 上（高）也 無（厚）板 扇（持）テ（モ）  
襟（ニ）下 *白（袴）*

一 後ニテ面山姥 姥髪ニシリ 髪  
 若丹繼着 夜成坪形 半切 髪指  
 髪指  
 毛リ杖ノ中程ニ木ノ葉ヲ付ツク  
 アリニ下糸 着梅アリ

多句体

一 山山仗必寺  
 一 赤藤井、、、 降形白キ線

水衣ニ肩入ニテ毛 赤雲ノ上ニ 細ワウスツ付  
 枯木ノ形ニ 細ワ付持 赤梅 襟ニ下白

一 後ニテ増、、、 七路ニテ毛 赤髪ニテ毛

大口 紅 天冠 葛 葛ワツ白 髪

髪持 襟ニ下白

三井年

一 口中大口僧ニ入 巾指テ毛

一 赤藤井、、、 色毎石子扱

赤ニテ毛 珠扱ニテ毛 石持丸 襟ニ下白

多句体アリ

一 後ニテ増井、、、 髪毛

白袖 水長 赤大  
 水衣其外何ニ付  
 キル

着梅 髪指 襟ニ下白 髪毛

一 子方 髪指 髪毛 髪指 長袴 髪指

一 作物 鐘樓 堂中人ノ後ニ目付在ノ

際ニツク



道成寺

一 脇大口佛 三五人

二 下深井 古く多き 足骨縁取有

三 佛巻丸ツクニ坪打有哉 看持 襟之

下掛 中掛

後常衣ヲ前打立鳥帽子云 佛子

一作物継子ニ卷 龍乃身取 繩ヲ鐘

上ニ巻 毫乃大竹ヲ通シ 在云乃入内ス

外ニ細キ竹二本有是ハ毫乃ノ繩ヲ掛

寸ニ入ニ 鐘ノ内ニ棚ヲ釣 鏡般花面

巾杖 鉞ニツ入云

藍染川

一 九近尉 素袴 一 在云一文 腰人

一 神主 黒爪打 長靴 大口 帯者一 在持 素化

二 下前深井 一 上ニ 文ニ 懐半 在持

襟ニ下 白 笠着テ云云

一 四ノ袖 白練 但し 着ニテ云

一 後ニテ 天神 黒虫 初冠 色 袴 巻

若丹 夜 唐哉 袴 又 草 袴 衣ニテ云

大口 睛 又 半切ニテ 帯 袴 看 指 襟ニ下

一 子乃 鉢 在 先 目 看 長 袴 中 看 持

ニマリギアリ

一 作物 又 臺 社 臺 上 上 ヲリ 社ニシメハ

三 輪ノ 通 但 杉 葉 ナシ 引 廻 有

# 吉野文人

- 一 半素袴 ニテ
- 一 袴赤袴、但腹巻袴也
- 一 袴シラ袴、袴袴
- 一 連ス入シテト口初、但大口白
- 一 靴物極ノ本、初ヨリ無初スハ出也

# 海人

- 一 半素袍、ツシ半日割
- 一 袴赤袴、色ナシ
- 一 袴白練水着、天 腰帯
- 一 袴赤袴、赤キ場ニテ也
- 一 袴赤袴、模様附キ自ニテ也
- 一 袴赤袴、ニルメ杉ノ葉ニテ袴也

- 一 袴シラ袴、色ナシ
- 一 銀丸毫戴、黒云
- 一 天官、金丸也
- 一 腰帯、黒云

# 西行極

- 一 脇大口借、烏梅三掛
- 一 花見半連素少也、文人ハハカリ
- 一 袴、白無、色舞巻
- 一 袴、金丸也
- 一 袴、黒云
- 一 袴、大目清
- 一 袴、白キ花也

唐船

- 一 甲子季候ノ下ニ大入キル利木少白針巻
- 一 シテアコフ耐 耐公 昔出格子厚板水衣通  
博多親右持 綱左持 後ニ唐團扇指 又ニ
- 一 唐子ニ文藝 唐子既 只厚板唐成例次  
白大口 腰子ノ耐持 又共ニ同ニ
- 一 日本子ニ人成ニ安 只耐有 腰巻 綱右持  
數石腰ノ後ニ指 又共ニ同ニ 腰子黒石  
耐持
- 一 作物取 船子ニ巻帆アリ

蟻通

- 一 甲子大口 長海鳥船子供ニ
- 一 シテ耐 耐耐 耐女 昔鳥船子

ヨリ持衣 只月少船子 厚板 白大口  
 松明 右ニ持 左ニ長柄持 又常ノ人垂ノ  
 柄長キヲ持テモ  
 後ニ帯持 耐耐 又リニ下成アリ

遠ニ云

- 一 甲子大臣鳥船子持 長板 但此ナリニテモ  
 耐耐 耐耐
- 一 シテ耐 耐耐 昔鳥ノ色 水衣  
 腰子ノ耐耐 耐ニ下成アリ
- 一 連女 小面 、、、、 紅丸 上元 白成 陣ナ  
 耐耐 昔鳥アリ
- 一 後シテニ重耐 白及 耐耐 耐元 半切  
 耐耐 耐耐 耐ニ下組 只耐耐
- 一 作物 昔鳥 金綱ニテ色ニ先 荷 白布ヲ 繩ニ  
 具 耐ナリケル 耐初アリ 耐耐 又ニ出シナリ

天鰐

一 羊太臣ノ侍臣鳥羽ノ太

一 羊前アコラ、若者中務ノ存後水反海

一 羊侍 禮ニ因リ

一 後シラ土童 互反々侍見 色ヲ首ニテ

一 石成降ル事切存侍 禮ニ因リ 中下

一 法皇ニシテ入在存侍

在時ハ唐國存侍 法皇ニシテ時ハ前ニ降ル 羊百時ニス

一 作物鞆教ノ且是アリ其且是ニ鞆教ノ付カワリ緒ニ撥ニ本指至心初アリ

鶴飼

一 羊ウツホ僧ニシテ入中

一 シテ亦笑尉、ハハハ有ハ

一 後シラ中務ノ存後水反海 大轉

一 後シラ中務ノ存後水反海 大轉

一 後シラ中務ノ存後水反海 大轉

一 後シラ中務ノ存後水反海 大轉

木賊

一 羊ウツホ僧ニシテ入中

一 シテアコラ、若者中務ノ存後水反海

一 後シラ中務ノ存後水反海 大轉

一 後シラ中務ノ存後水反海 大轉

一 後シラ中務ノ存後水反海 大轉

又條有<sup>ハ</sup>有<sup>ハ</sup>又<sup>ハ</sup>初ヨリ白入<sup>ハ</sup>シ<sup>ハ</sup>名<sup>ハ</sup>テ  
名<sup>ハ</sup>流<sup>シ</sup>ノ<sup>ハ</sup>尉<sup>ニ</sup>テ<sup>モ</sup>小<sup>ハ</sup>紋<sup>ハ</sup>一<sup>ハ</sup>着<sup>キ</sup>事<sup>モ</sup>アリ

一連男<sup>ハ</sup>紋<sup>ハ</sup>交<sup>ハ</sup>交<sup>ハ</sup>名<sup>ハ</sup>尉<sup>ニ</sup>自<sup>ラ</sup>水<sup>衣</sup>有<sup>ル</sup>火  
白<sup>ハ</sup>入<sup>ル</sup>名<sup>ハ</sup>右<sup>ノ</sup>後<sup>ノ</sup>腰<sup>ニ</sup>指<sup>キ</sup>本<sup>ハ</sup>織<sup>リ</sup>行<sup>ニ</sup>ハ<sup>カ</sup>シ  
カ<sup>ツ</sup>ク<sup>ク</sup>又<sup>ハ</sup>共<sup>ニ</sup>月<sup>ニ</sup>

### 阿漕

一<sup>ハ</sup>半<sup>ハ</sup>ウ<sup>ハ</sup>ホ<sup>ハ</sup>博<sup>ニ</sup>ニ<sup>ハ</sup>入<sup>ル</sup>カ<sup>リ</sup>

一<sup>ハ</sup>三<sup>ハ</sup>条<sup>ハ</sup>名<sup>ハ</sup>尉<sup>ハ</sup>、名<sup>ハ</sup>右<sup>ノ</sup>後<sup>ノ</sup>腰<sup>ニ</sup>指<sup>キ</sup>水<sup>衣</sup>  
洵<sup>ハ</sup>岸<sup>ハ</sup>名<sup>ハ</sup>尉<sup>ハ</sup>カ<sup>ツ</sup>ク<sup>ク</sup>名<sup>ハ</sup>糸<sup>ハ</sup>ト<sup>リ</sup>ル<sup>ル</sup>名<sup>ハ</sup>指<sup>キ</sup>指<sup>キ</sup>フ

名<sup>ハ</sup>右<sup>ノ</sup>後<sup>ノ</sup>腰<sup>ニ</sup>指<sup>キ</sup>名<sup>ハ</sup>表<sup>ニ</sup>テ<sup>モ</sup>名<sup>ハ</sup>指<sup>キ</sup>  
名<sup>ハ</sup>右<sup>ノ</sup>後<sup>ノ</sup>腰<sup>ニ</sup>指<sup>キ</sup>名<sup>ハ</sup>表<sup>ニ</sup>テ<sup>モ</sup>名<sup>ハ</sup>指<sup>キ</sup>

一<sup>ハ</sup>下<sup>ノ</sup>組<sup>ハ</sup>カ<sup>ツ</sup>ク<sup>ク</sup>ハ<sup>カ</sup>

一<sup>ハ</sup>後<sup>ノ</sup>シ<sup>ハ</sup>カ<sup>ツ</sup>ク<sup>ク</sup>名<sup>ハ</sup>右<sup>ノ</sup>後<sup>ノ</sup>腰<sup>ニ</sup>指<sup>キ</sup>名<sup>ハ</sup>表<sup>ニ</sup>テ<sup>モ</sup>名<sup>ハ</sup>指<sup>キ</sup>

水<sup>衣</sup>名<sup>ハ</sup>尉<sup>ハ</sup>、名<sup>ハ</sup>右<sup>ノ</sup>後<sup>ノ</sup>腰<sup>ニ</sup>指<sup>キ</sup>名<sup>ハ</sup>表<sup>ニ</sup>テ<sup>モ</sup>名<sup>ハ</sup>指<sup>キ</sup>

一<sup>ハ</sup>手<sup>ハ</sup>細<sup>ハ</sup>カ<sup>ツ</sup>ク<sup>ク</sup>名<sup>ハ</sup>表<sup>ニ</sup>テ<sup>モ</sup>名<sup>ハ</sup>指<sup>キ</sup>名<sup>ハ</sup>表<sup>ニ</sup>テ<sup>モ</sup>名<sup>ハ</sup>指<sup>キ</sup>

### 名<sup>ハ</sup>表<sup>ニ</sup>テ<sup>モ</sup>名<sup>ハ</sup>指<sup>キ</sup>

一<sup>ハ</sup>口<sup>ハ</sup>キ<sup>ハ</sup>ウ<sup>ハ</sup>ウ<sup>ハ</sup>名<sup>ハ</sup>尉<sup>ハ</sup>名<sup>ハ</sup>表<sup>ニ</sup>テ<sup>モ</sup>名<sup>ハ</sup>指<sup>キ</sup>

一<sup>ハ</sup>名<sup>ハ</sup>表<sup>ニ</sup>テ<sup>モ</sup>名<sup>ハ</sup>指<sup>キ</sup>、名<sup>ハ</sup>右<sup>ノ</sup>後<sup>ノ</sup>腰<sup>ニ</sup>指<sup>キ</sup>名<sup>ハ</sup>表<sup>ニ</sup>テ<sup>モ</sup>名<sup>ハ</sup>指<sup>キ</sup>

一<sup>ハ</sup>名<sup>ハ</sup>表<sup>ニ</sup>テ<sup>モ</sup>名<sup>ハ</sup>指<sup>キ</sup>、名<sup>ハ</sup>右<sup>ノ</sup>後<sup>ノ</sup>腰<sup>ニ</sup>指<sup>キ</sup>名<sup>ハ</sup>表<sup>ニ</sup>テ<sup>モ</sup>名<sup>ハ</sup>指<sup>キ</sup>

一<sup>ハ</sup>後<sup>ノ</sup>シ<sup>ハ</sup>カ<sup>ツ</sup>ク<sup>ク</sup>名<sup>ハ</sup>右<sup>ノ</sup>後<sup>ノ</sup>腰<sup>ニ</sup>指<sup>キ</sup>名<sup>ハ</sup>表<sup>ニ</sup>テ<sup>モ</sup>名<sup>ハ</sup>指<sup>キ</sup>

一<sup>ハ</sup>名<sup>ハ</sup>表<sup>ニ</sup>テ<sup>モ</sup>名<sup>ハ</sup>指<sup>キ</sup>、名<sup>ハ</sup>右<sup>ノ</sup>後<sup>ノ</sup>腰<sup>ニ</sup>指<sup>キ</sup>名<sup>ハ</sup>表<sup>ニ</sup>テ<sup>モ</sup>名<sup>ハ</sup>指<sup>キ</sup>

一<sup>ハ</sup>連<sup>ハ</sup>女<sup>ハ</sup>カ<sup>ツ</sup>ク<sup>ク</sup>名<sup>ハ</sup>右<sup>ノ</sup>後<sup>ノ</sup>腰<sup>ニ</sup>指<sup>キ</sup>名<sup>ハ</sup>表<sup>ニ</sup>テ<sup>モ</sup>名<sup>ハ</sup>指<sup>キ</sup>

一<sup>ハ</sup>子<sup>ハ</sup>名<sup>ハ</sup>表<sup>ニ</sup>テ<sup>モ</sup>名<sup>ハ</sup>指<sup>キ</sup>、名<sup>ハ</sup>右<sup>ノ</sup>後<sup>ノ</sup>腰<sup>ニ</sup>指<sup>キ</sup>名<sup>ハ</sup>表<sup>ニ</sup>テ<sup>モ</sup>名<sup>ハ</sup>指<sup>キ</sup>

前<sup>ハ</sup>シ<sup>ハ</sup>テ<sup>ハ</sup>水<sup>衣</sup>中<sup>ハ</sup>入<sup>ル</sup>テ<sup>モ</sup>地<sup>ニ</sup>名<sup>ハ</sup>指<sup>キ</sup>

石橋

一 口キエヒシラ 水衣 大口珠敷

一 シテ赤小扇 扇髪 是白の梳子厚板水衣  
腰巾 杖突 紫カメギテモ

又面士童の時ハ黒及赤付扇半目 水衣

扇時紫カワキテモ 扇ノ時ハ赤板

何レモエリニツト厚板ノ類 紫カワキ時ハ  
有云

一 後ニテ 柳舌 赤板厚板腰巾  
半巾 無通有目カハ エリニ下板

一 作物 文ニツ正面先ニ牡丹ノ紅白二本立  
を初ヨリ赤板ニ出置

鞆

一 口キ大ハ傍連り以二人

一 シテ赤小扇、  
是ノニ腰厚板カ地 前カシテモスル

一 後シテ 敏扇 色カ巾 袴半巾  
シモリ杖 厚板 石腰板 是等何アリ  
腰巾 エリニ下厚板 絆

一 子方 文及カ 袴巻 ヨリ水衣 是等何  
看指 組箱指 是共ニ口シ

一 火天面天神 是等 是等 斗敷  
是等 厚板 側板 半巾 腰巾 是等  
是等 是等

一 作物 腰巾 初ヨリ 身付 袴ノ方ニ 置廻リ  
通ル 程明 置

一 後ノ作物 文及 大厚板 是等 是等  
是等 是等 出カ 廻リ 是等 是等

小鹽

一 口半男素袴 二人斗

一 三テ赤 <sup>初冠</sup> 射鬘 着白下子夜夜

水衣着大 腰帯極ノ袴 袴ノ着袴

一 三テ下 <sup>腰帯</sup> 袴ノ袴 袴ニテニ

一 後ニテ中將 初冠 <sup>玉地</sup> 針毛 袴

赤袴ニテ毛袴衣 袴ノ袴 袴ノ袴

袴ニ 中腰ニ下白ニテニ

一 作物 後ニ車ス出ス斗アノニテ袴ノ際ニ置  
但 不知外共

遊行袴

一 半大り何ニ入中

一 三テ赤 <sup>初冠</sup> 袴、着白針毛水衣 腰帯着袴  
三テ下 <sup>腰帯</sup> 袴カハ 袴ニテニ

一 後ニテ 袴着 白衣 色袴 金爪袴 <sup>玉地</sup>  
袴袴衣 赤袴 腰帯 袴着 袴着  
三テ下 <sup>腰帯</sup> 袴ノ袴 袴ニテニ

一 作物ノ像ノ上ニ袴シハ見リ廻アリノ袴  
大小ノ袴ニテニ

○雲袴後

一 脇 男素袴 袴ニツ又折ニ入斗

一 三テ赤 <sup>初冠</sup> 袴、着白下子夜夜 <sup>佳</sup> 水衣

腰帯 <sup>白袴</sup> 袴 三テ下 <sup>腰帯</sup> 袴ノ袴

一 後ニテ 中將 <sup>着白袴</sup> 袴 <sup>玉地</sup> 袴 <sup>袴</sup>

初冠 <sup>袴</sup> 袴 <sup>袴</sup> 袴 <sup>袴</sup>

一 作物ノ像ノ上ニ袴シハ見リ廻アリノ袴  
又不知外

○春の物

- 一 陽ちる信之入るり
- 一 三ヶ赤十種 白松掛法 白松所子 白松所子
- 一 白三毛 白松 白松 白松 白松
- 一 伴切付 白松 白松 白松 白松
- 一 後三ヶ 大松 三毛 白松 白松 白松
- 一 白被存 白松 白松 白松 白松
- 一 白二下 白松 白松 白松 白松

野守

- 一 半山伏三ヶ 白松 白松 白松 白松
- 一 三ヶ赤白松 白松 白松 白松 白松

- 一 後三ヶ 白松 白松 白松 白松
- 一 白被存 白松 白松 白松 白松
- 一 白二下 白松 白松 白松 白松

- 一 作物塚川廻三ヶ 白松 白松 白松 白松

遊覧

- 一 陽ちる信之入るり
- 一 三ヶ赤白松 白松 白松 白松 白松
- 一 水衣 白三毛 白松 白松 白松 白松
- 一 春在情 三ヶ白松 白松 白松 白松 白松

- 一 遊三ヶ 白松 白松 白松 白松

- 一 後三ヶ 白松 白松 白松 白松
- 一 海三ヶ 白松 白松 白松 白松



一 依物ノ車中文心シヨキ尾ニシテ  
長尾ヨリキ心箱ノ底ハヨリノ但ヨリ有

### 鞍馬之物

一ヨキ大口俣 一存云ハ文ヲ讀ス

一ニテ山伏 是是ノ如シ

一後ニテ不極ス 是是ノ如シ若クハ

一 巾那手取之髪白針巻 着ハ唐紙白卷  
白針巻ナリ 長刀持

一 児巾那王共三四人出立被髪 着ハ日着  
長袴中引持

### 大書

一 巾大引俣 正ニ珍取持辰

一ニテ山伏 是是ノ如シ

一 後シラ大書俣 赤紙大及巾上ニ大書  
着ハ

一 若クハ取 持取事切 俣方 正ニ組亦  
數有ナリ持 後ニ相引持

一 帝歌 云神 是是 是是 是是  
若クハ取 持取事切 俣方 正ニ組亦

一 若クハ取 持取事切 俣方 正ニ組亦

一 依物倚子一丈五寸上ニ包む辰ニ是

一 倚子共ニ大ハノ前包 若クハ取  
若クハ取 持取事切 俣方 正ニ組亦

### 紅筆持

一 手利事 白針巻 大ハ 長袴 是是  
巾大引俣 正ニ珍取持辰

一供書格 竹ッワクニ三人中ニ右侍一人

一シテ赤近江 赤ノ丸 子リニ下白ニテ也

一連女カヒトリ四五人中

一後シテ <sup>注</sup> 赤近江 赤ノ丸 子リニ下白ニテ也 注 赤近江

腰ヲサカサ 襪ニ下解赤

一作物山ニ丸臺ノ上ニシテシテ遊シ在山ノ上ニ

紅葉ノ葉ツクハ 初ヨリ大少前ニシテク  
多ク梅アリ

### 大江山

一陽山仗ニ三人中

一シテ赤士童 子及リ侍也 此ノ侍也

赤衣 赤衣侍アリ 子ニ下解赤ノ丸

赤侍 赤侍アリ 子ニ下解赤ノ丸

一後シテシカミ 好書格ノ丸

一赤衣中目カケル

一作物大老川遊シアリ 一丸臺ノ上ニ置

申入後シテ入テ陽遊ニシテ

### 松山鏡

一軍男素袴 ムラ掛 珠敷持 扇持

一子方姫カヒトリ扇持

一連女袷衣面近江 赤侍テ也 赤侍有

一後シテ小瀧見 赤衣 扇持 赤衣侍  
注 赤衣侍 赤侍アリ 子ニ下解赤ノ丸

一 作物類終る是の以て其是に鏡のう  
初まりある多き之れに置

### 車僧

- 一 軍大口僧入 多梅アリ
- 一 三テ山伏 是号ノ丸
- 一 後ニテ大座ノ 是号ノ丸 号ノ丸
- 一 中村右邊梅 二ノ組カ赤
- 一 作物車 是号ノ通梅也

### 第六天

- 一 脇 ウ半僧ニモ大々傍ニモ連脇有
- 一 之ヲ 小面ニモ 山ノ丸 号ノ丸 二ノ組

一 四七撥天ノ女

一 後ニテ小座ノ 赤反夜翁 号ノ丸  
行の事切 海号 赤丸ニモ 春ニモ 襟ニ

一 行中自白

一 素衣 盛男 面衣 是也 透射 号ノ丸  
側改 白大 晴ニモ 赤丸

一 法被ニ 兩肩ニテモ吉半切ニテモ

### 少雛次

- 一 軍侍鳥羽子 赤袴 白右 方ニ座
- 一 三テ赤土垂 是及リ侍也 号ノ丸  
水衣 海号 号ノ丸 号ノ丸 号ノ丸
- 一 後ニテ 赤 赤丸ニモ 白狐ニモ 号ノ丸

後継衣を着た車中 腰刀 鍔持 弓下茶  
但面 野狐 三三時ハ白反ニテ側攻 白反ニテモ  
早苗出端ニテ出襟 其時白側攻白

一後 早苗 弓下 長袖 丸

一作物ニテ 天 重 向 左 右ニテ 七五ニ 後 是ノ 真中  
其 是ノ 金 入 切ニテ 包 太 刀ノ 身ト 鍔 置  
心 中 入 後 其 初 之 云 云 (コソ)

○ 鍔 置

一脇 刀 置 方 之 既 例 攻 大 口

一ニテ 赤 反 丸 尾 尾 尾 水 女

者 有 中 城 子 名 反 故 腰 刀 自 身 持 持 持

一後 ニテ 少 極 之 有 方 唐 刀 行 衣 手 切

有 方 有 反 故 腰 刀 鍔 置 以 三 在 三 将  
右 鞘 上 三

錦 木

一 早 苗 半 切 三 文 丸 刀

一ニテ 赤 反 丸 尾 尾 尾 水 女 白 反

腰 刀 陽 子 持 持 持 弓 下 腰 刀

一此 錦 木 梅 之 ツ 白 丸 丸 立 ノ ヒ 丸

掛 ッ キ 吉 其 持 シ 紅 腰 三 三 三

一 運 女 撥 天 細 布 左 袖 三 掛 出 丸 細 布 丸  
又 白 身 水 衣 折 テ ト テ 左 袖 三 三 三

一 後 三 三 三 星 反 白 鍔 置 其 有 反 有 反

后 袖 右 袖 但 右 有 反 反 三 三 三 半 切 腰 刀

有 持 弓 下 三 三 三

一 作物 塚 引 廻 三 有 三 初 日 大 少 赤 三 三 三  
右 方 南 方

取為

一 嶺山の如く人ハカリ

一 三ノ林に發芽 節々ノ如ク存持

一 連女格文

一 腰ニテシテ 是ノ白淨色半切法極在リ節  
易リ石名石成 石成石及腰切 有持節  
上ニ組

廿五元

一 半ノ字修之

一 三テ赤笑符、兼有ノ水衣 腰子  
有持 上ニ下 抱ノ節々

一 後ニテ 中時 王岳 王ノ打リ修之

之ノ石名石成 白大に青ニ  
長持 羊持衣

看持 上リニ下 赤中時 白ニ之 腰子

一 連女格文

形歌

一 半高懸 庚之既 側便之

一 興守之入 井ノ道

一 大長入 立高節子 持衣大

一 三テ形歌 是ノ石名石成 兼有石名

石名石切 石名石 石名石 水晶ノ又  
上ニ三中赤下組 腰子 持

一 林ノ舞 金ノ形 石名石 兼有石名  
兼持 腰子 兼有石名 兼有石名

一 作物 文屋根有 初ヨリ 地強ノ

一方長リシテウツク細金ニシテ包  
輝云ハ海又カクハアリ

花火

一ツウツクハハス

一ツテ大燭台 燭台を掛 後打

白大の燭台

後ニ燭台付アリ 襟ニ下蓋の赤

りんご

一ツウツクハハス

一ツテ大燭台 燭台を掛 襟衣の初夜ニシテ

白大の燭台

水晶の大燭台又水晶文りの燭台ニシテ

子

一ツウツクハハス

後ニ鳥籠の子

ハ鳥籠の六後ハ

燭台付アリ 着付アリ

東岸屋

一ツウツクハハス

一ツ子乃女格又在ニ文持左袖へ色着ヲ付テ

掛カセ

東岸屋

一ツウツクハハス

一ツテ大燭台 燭台を掛 着付アリ

水衣 白大の燭台

後ニ鳥籠掛付アリ 鳥籠の子着付

襟ニ申付

下蓋ニシテ

襟ニツツニシテ

○芦刈

一口キ男素袴

一三テ袷女 袴有匠厨中目水衣肩又 白舌  
袴の丈ニヒアキ葉ヲ  
撫ニ付カツリ

後物着ノ時掛直垂後口ノ又侍鳥羽子  
又下糾カ候多ク 腰笏非 小刀

一連々袴取

一作物 蓑着屋 二イノ内ニ出シ月夜ノ際ニ道  
石正面ノ方ニ尺ノ索ニ明ルニ入ル正面ノ方ニ  
向置テ入ル明ルマウニ入ル

○巻久

一甲利素袴ヒタ垂 左方持百

一シテ 袴取 着身厚皮 白大口 久久

腰着ノ袴取ヲ持 履袴 袴取中ニ  
又三緋

一後ニ利素袴リ袴色 巾 掛ヒタ垂  
袴取持 袴取中ニ

○春日

一口平利素袴直垂 大口 一右持 袴取中ニ  
袴取

一ハヤチ素袴 袴取中ニ袴取中ニ袴取中ニ

一三テ放ノ袴 袴取中ニ袴取中ニ袴取中ニ

腰着 白左方 袴取中ニ袴取中ニ袴取中ニ

又リニ袴取 又リニ袴取 又リニ袴取

一子方 春日 袴取中ニ袴取中ニ袴取中ニ

一連 小中 袴取中ニ袴取中ニ袴取中ニ

安宅

一 協利事ト云垂下カ 狂言ヲ持

一 シテ 敬愛乃常藤掛水白右カ力持  
弟中松子居取 石ニ有持 在ニイラカ持好  
工リニ下解

一 運山 伏カ人出立シテハ日赤

一 子方割直 敬愛乃常藤掛水白右カ  
是乃有 瑞起時 在ニ有持

一 強刀 狂云乃カ出立 出立者ト云トキ乃カ居  
之リ 袴カ力持 追<sup>長</sup>作ノ杖<sup>長</sup>カ 突<sup>長</sup>カ 海<sup>長</sup>カ  
持カ心 乃カ有<sup>長</sup> 節直 忠<sup>長</sup>カ 物<sup>長</sup>有

小督

一 口中大月 鳥羽子 将女大カ

一 シテ 兼<sup>長</sup>カ 是カ形 都<sup>長</sup>カ 御<sup>長</sup>カ 兼<sup>長</sup>カ 信<sup>長</sup>カ 有<sup>長</sup> 夜

掛<sup>長</sup>カ 又<sup>長</sup> 垂<sup>長</sup>カ 後<sup>長</sup>カ 取<sup>長</sup>カ 入<sup>長</sup> 白<sup>長</sup> 大<sup>長</sup> 口<sup>長</sup> カ 力<sup>長</sup> 持<sup>長</sup> カ 有<sup>長</sup> 持

持<sup>長</sup> 三<sup>長</sup> 申<sup>長</sup> 候<sup>長</sup> カ 下<sup>長</sup> 五<sup>長</sup> 郎<sup>長</sup> 又<sup>長</sup> 傳<sup>長</sup> カ 是<sup>長</sup> 乃<sup>長</sup> 有<sup>長</sup> 持

一 後<sup>長</sup> シテ 是<sup>長</sup> 面<sup>長</sup> カ 是<sup>長</sup> 形 杉<sup>長</sup> 柳<sup>長</sup> 藤<sup>長</sup> 掛<sup>長</sup> 兼<sup>長</sup> 信<sup>長</sup> 有<sup>長</sup> 角

長<sup>長</sup> 乃<sup>長</sup> 有<sup>長</sup> 候<sup>長</sup> 白<sup>長</sup> 大<sup>長</sup> 口<sup>長</sup> カ 有<sup>長</sup> 持<sup>長</sup> 兼<sup>長</sup> 信<sup>長</sup> 有<sup>長</sup> 持

傳<sup>長</sup> カ 又<sup>長</sup> 信<sup>長</sup> 事<sup>長</sup> カ 工<sup>長</sup> リ 三<sup>長</sup> 日<sup>長</sup> 前

但<sup>長</sup> ヒト 人<sup>長</sup> 將<sup>長</sup> 候<sup>長</sup> 面<sup>長</sup> 有<sup>長</sup> 有<sup>長</sup> 有<sup>長</sup> カ ハキ P 事<sup>長</sup> カ 有<sup>長</sup> 後<sup>長</sup> ニ シテ 口<sup>長</sup> ン  
時<sup>長</sup> 雨<sup>長</sup> 三<sup>長</sup> 日<sup>長</sup> シヨス

一 運<sup>長</sup> 廿<sup>長</sup> 又<sup>長</sup> 松<sup>長</sup> 五<sup>長</sup> 十<sup>長</sup> 郎<sup>長</sup> 又<sup>長</sup> 信<sup>長</sup> 事<sup>長</sup> カ 工<sup>長</sup> 事<sup>長</sup> ナシ

シテ 文<sup>長</sup> シテ 後<sup>長</sup> ニ シテ 人<sup>長</sup> 有<sup>長</sup> 人

一 作物 禁<sup>長</sup> 候<sup>長</sup> 中<sup>長</sup> カ 出<sup>長</sup> シ 早<sup>長</sup> 登<sup>長</sup> ヲ 地<sup>長</sup> 信<sup>長</sup> カ 有<sup>長</sup> 也

○ 通カ物

一 口<sup>長</sup> 中<sup>長</sup> カ 有<sup>長</sup> 候<sup>長</sup> 人<sup>長</sup>



一 シテ面被男自然平之御下アリ  
 一 足反<sup>白</sup>脚弁毛 着<sup>白</sup>袴<sup>白</sup> 水衣<sup>白</sup>有<sup>白</sup>天  
 一 白<sup>白</sup>大<sup>白</sup>口<sup>白</sup>リ<sup>白</sup>青<sup>白</sup>ノ<sup>白</sup>白<sup>白</sup>リ<sup>白</sup> 腰<sup>白</sup>子<sup>白</sup> 三<sup>白</sup>袴<sup>白</sup>前<sup>白</sup>正<sup>白</sup>  
 一 厨<sup>白</sup>中<sup>白</sup>目<sup>白</sup>カ<sup>白</sup>ワ<sup>白</sup>中<sup>白</sup>也<sup>白</sup> 後<sup>白</sup>三<sup>白</sup>袴<sup>白</sup>之<sup>白</sup>持<sup>白</sup> 又<sup>白</sup>三<sup>白</sup>中<sup>白</sup>組<sup>白</sup>  
 一 格<sup>白</sup>元<sup>白</sup> 色<sup>白</sup>アリ<sup>白</sup> 袴<sup>白</sup>持<sup>白</sup>

俊寛

一 ワキ素袴<sup>白</sup>之<sup>白</sup>早<sup>白</sup>人<sup>白</sup>曰<sup>白</sup>左<sup>白</sup>カ<sup>白</sup>持<sup>白</sup>カ<sup>白</sup>ト<sup>白</sup>モ<sup>白</sup>アリ<sup>白</sup>  
 一 シテ俊寛<sup>白</sup>之<sup>白</sup>面<sup>白</sup>掛<sup>白</sup>ノ<sup>白</sup>角<sup>白</sup>帽<sup>白</sup>子<sup>白</sup>ニ<sup>白</sup>テ<sup>白</sup>モ<sup>白</sup>又<sup>白</sup>兼<sup>白</sup>カ<sup>白</sup>  
 一 着<sup>白</sup>付<sup>白</sup>厨<sup>白</sup>中<sup>白</sup>目<sup>白</sup>羽<sup>白</sup>袴<sup>白</sup>シ<sup>白</sup>着<sup>白</sup>也<sup>白</sup> 水<sup>白</sup>衣<sup>白</sup>有<sup>白</sup>五<sup>白</sup>指<sup>白</sup>袴<sup>白</sup>  
 一 才<sup>白</sup>池<sup>白</sup>ノ<sup>白</sup>水<sup>白</sup>指<sup>白</sup>袴<sup>白</sup> 衣<sup>白</sup>袴<sup>白</sup>腰<sup>白</sup>子<sup>白</sup> 又<sup>白</sup>リ<sup>白</sup>ニ<sup>白</sup>下<sup>白</sup>腰<sup>白</sup>子<sup>白</sup>  
 一 康<sup>白</sup>頼<sup>白</sup>ト<sup>白</sup>父<sup>白</sup>面<sup>白</sup>角<sup>白</sup>帽<sup>白</sup>子<sup>白</sup> 水<sup>白</sup>衣<sup>白</sup>着<sup>白</sup>付<sup>白</sup>厨<sup>白</sup>中<sup>白</sup>目<sup>白</sup>  
 一 腰<sup>白</sup>子<sup>白</sup> 袴<sup>白</sup>持<sup>白</sup>  
 一 成<sup>白</sup>履<sup>白</sup> 白<sup>白</sup>之<sup>白</sup>家<sup>白</sup> 着<sup>白</sup>付<sup>白</sup>厨<sup>白</sup>中<sup>白</sup>目<sup>白</sup> 白<sup>白</sup>之<sup>白</sup>腰<sup>白</sup>子<sup>白</sup>  
 一 腰<sup>白</sup>子<sup>白</sup> 袴<sup>白</sup>持<sup>白</sup>

掛母

一 作物<sup>白</sup>毎<sup>白</sup>掉<sup>白</sup>ト<sup>白</sup>モ<sup>白</sup>ツ<sup>白</sup>有<sup>白</sup>  
 一 白<sup>白</sup>ノ<sup>白</sup>人<sup>白</sup>文<sup>白</sup>腰<sup>白</sup>子<sup>白</sup>

景清

一 半<sup>白</sup>素<sup>白</sup>袴<sup>白</sup>  
 一 供<sup>白</sup>二<sup>白</sup>人<sup>白</sup>ニ<sup>白</sup>テ<sup>白</sup>モ<sup>白</sup>一<sup>白</sup>人<sup>白</sup>ニ<sup>白</sup>テ<sup>白</sup>モ<sup>白</sup>素<sup>白</sup>袴<sup>白</sup>  
 一 三<sup>白</sup>面<sup>白</sup>景<sup>白</sup>清<sup>白</sup> 角<sup>白</sup>帽<sup>白</sup>子<sup>白</sup> 是<sup>白</sup>有<sup>白</sup>出<sup>白</sup>袴<sup>白</sup>子<sup>白</sup>厚<sup>白</sup>板<sup>白</sup>  
 一 白<sup>白</sup>之<sup>白</sup>腰<sup>白</sup>子<sup>白</sup> 水<sup>白</sup>衣<sup>白</sup> 袴<sup>白</sup>持<sup>白</sup> 杖<sup>白</sup>襟<sup>白</sup>ニ<sup>白</sup>カ<sup>白</sup>  
 一 連<sup>白</sup>女<sup>白</sup>擔<sup>白</sup>取<sup>白</sup>  
 一 作物<sup>白</sup>臺<sup>白</sup>屋<sup>白</sup>引<sup>白</sup>廻<sup>白</sup>有<sup>白</sup>シ<sup>白</sup>テ<sup>白</sup>入<sup>白</sup>テ<sup>白</sup>初<sup>白</sup>ヨ<sup>白</sup>リ<sup>白</sup>出<sup>白</sup>テ<sup>白</sup>亦<sup>白</sup>  
 一 亦<sup>白</sup>ニ<sup>白</sup>置<sup>白</sup> 作物<sup>白</sup>ノ<sup>白</sup>内<sup>白</sup> 右<sup>白</sup>ノ<sup>白</sup>ノ<sup>白</sup>在<sup>白</sup>ニ<sup>白</sup>杖<sup>白</sup>掛<sup>白</sup>アリ<sup>白</sup>  
 一 袴<sup>白</sup>持<sup>白</sup>有<sup>白</sup>

鷺

一 甲侍鳥羽子掛下垂大口小刀

一 大臣鳥羽子袴衣大口

一 奥甲ラ人素袍小刀

一 テヒリ面鷺敷 足袋 足袋有上着 白練

一 膝折 白大口 腰刀 黒帯（上） 袴持（中） 袴（下）

一 王初冠（上） 着白素威 半袴衣

一 刀又キ（上） 袴持 腰刀 袴持（下）

感陽宮

一 新斬素無陽 袴衣 唐人飯 側攻

大口右方 袴持 又正（下）

一 大臣又前打鳥羽子（上） 袴持（下）

一 シテヒリ面 唐冠 色釣巻 袴衣 半袴 白大口

一 着片唐威 腰刀 唐国 襟（下） 袴衣

一 后三人出立腰取 袴持 一花陽又人小面

一 作物一天臺上（上） 袴衣 立（中） 初ヨリ（下） 大小

一 前二道 後二道 シテラ（上） 袴持（下） 又（下）

橋下度

橋下度地（上）

一 テテ赤角帽 一 汝門（上） 着（中） 着白厚板

一 水衣 白大口 腰刀 小刀 三府持 襟（下） 袴衣

イラタカ袴持

一 連男尉斗目素袴 小刀 太刀 袴持（下）

一 後シテ（上） 袴持（中） 袴持（下） 袴持（下）

一 袴被ノ着（上） 袴持（中） 袴持（下） 袴持（下）

水衣 袴持（下） 袴持（下） 袴持（下）

長カカウノ 襟ニト年

一 牛若 教整 白鯨毛 着<sup>厚板</sup>白太  
太刀左持 白キ線ハシル出ル 腰帯ノ

### 鉾木

一 甲ウツ木僧 一人 余云迄キル

一 シテ亦ト上面折ツケ 着付後厨平目  
又無龜劍平目シテモ 素袍上下小刀  
子ウケイ持 襟ニ下花色カ抱ノ類

一 連女撥取

一 後シテヒク面カキ髪 白鉾毛 着付厚板  
側攻 白大口 太刀帯 長カ持 鞍右<sup>後</sup>ニ  
腰ニ指 腰帯 足反 鉾取添テカブ  
襟ニ口前

一作物 鉾木ヲ 初ヨリ 能カク 山ノ置

### 舍利

一 甲ウツ木僧 一人

一 シテ亦トカシ 足反 鉾毛 着付厚板  
水衣 腰帯 着付 襟ニ下組カ花色

一 後シテ 着付厚板 精練半切  
腰帯 襟ニ下組カ系 舍利左持

一 常駐 天面 天神 大會 帝取ノ如シ  
側半切

一作物 天書ヲ 中ニ 玉置 綴子ニテ 能包置  
其ニ方ニ 舍利ノ 玉置 玉置 玉置 玉置  
シカニ 向ヲ 二尺 程明ル

張良

一 半ヒラキ坂ハ分ラ側攻大口少刀  
後、口半唐海也舞老半切 舞方

一 二テ赤少尉 尉後 着有厚板目水衣  
胸等 着持 上リ二下カ

一 後二テ大悪尉石公及巾 着有厚板持衣  
半切 胸等 唐目持 経懐中カ 襟二軒カ  
版ハキカ

一 連袢非是也 赤瓦加敷 法能衣着  
半切 着有厚板 右持者

一 二丈臺中人ニ出大小赤ニシク着有厚板アリ

○正尊

一 半前帽子 着有厚板 水衣 大口胸等

少刀 着持 後ニ長刀持

一 二テ赤ニ上面 用帽子沙門ニ着 着有厚板  
水衣 大口 胸等 少刀 着持 襟二下解

一 判官長持 着有厚板 上持 白瓦 胸等  
少刀 着持 法看腕 左刀持

一 静子方小南、々々 唐海打 白瓦 胸等 右持  
着持

一 江田源三 徳井右衛門 文共利池白鎧 備馬帽子 着有厚板  
御素袍ノ法目也 胸等上ニ入 白大口 少刀 着持  
白瓦共ニ繩懐中カ 法ニ馬帽子 御素袍 右持 法  
白鎧老 右方九持 毛キトウニ成 御素袍ノ下ニ側攻是也

一 シテニ上面 長靴及巾 着有厚板 法被 着有厚板  
半切 胸等 長刀持 太刀等 襟二下解

一 好和手治 短し髪 着有厚板 側攻 白鎧老

白大也 太刀左三将

一立家三人 取之安 白鉾巻 着力夜後側取  
白大也 右方左三将 又共三日 三月有

### 忠信

一口中侍鳥羽子 御上女御大也 着力少力

一にてヒ女面侍鳥羽子 着力夜後脚ヒ女御 白大也  
脇帯 少力格 三将 三下 二将

一子子別後足流打 長身白大也 少力格 着力

一依但入妻抱上 少力格 少力格 三将

一後にて 少力格 白鉾巻 着力夜後 側取

但信被下 少力格 白大也 脇帯 着力 三将  
夫右三将 但信御上 祿二下 三将

一法御或力 之 有少力 御門 大 着力夜後

水衣着火 白大也 脇帯 少力格 長力格

一立家二人 少力格 白鉾巻 着力夜後 側取  
白大也 脇帯 少力格 三下 三将

一丈量中 少力格 坐ヨリ 地御 大 長力格  
少力格

### 合休

一少力格 少力格 少力格 側取 少力格 大也

一にて 前 士 童<sup>童子</sup> 少力格 白鉾巻 水衣 着力  
脇帯 少力格 三下 少力格 三将

一後にて 少力格 少力格 少力格 少力格 他モノ  
裁 白大也 少力格 少力格 白大也 少力格

脇帯 少力格 三下 少力格 三将  
少力格 脇帯 三下 少力格 三将

少力格

羅羅

- 一 半侍 烏帽子 掛之 大目 大目 小目
- 一 半侍 四人 烏帽子 前
- 一 頼光 金虎折 長巻 大目 小目
- 一 後半 黒次 白狩毛 鉄肌 金孔持 側改
- 大目 右方 半切 三毛 殺ッ 腰 指
- 一 シテ シカニ 取次 烏帽子 被 半切 腰 帯
- 赤杖持 二下 赤
- 他物 又 笠山 兼ル 引廻 有 シテ 入テ 中入 後出 赤 前

谷行

- 一 半山 伏連 二人 分り
- 一 シテ 連女 撥取 シヤクミノ 面
- 一 子方 取 女 着 烏帽子 長巻 烏帽子
- 一 後 子方 散髪 上 長巻 烏帽子 長巻 烏帽子 水衣

白大目 小方格 烏帽子 此出 在 持

- 一 後 シテ シカニ 小 烏帽子 長巻 在 内 カ 烏帽子
- 烏帽子 取 半切 長巻 烏帽子 長巻 烏帽子 二下 赤
- 二 小方 取
- 一 他物 又 笠山 兼ル 引廻 有 シテ 入テ 中入 後出 赤 前
- 先へ 出ッ

鳥羽

- 一 半侍 烏帽子 掛之 大目 小目 供入 主 赤
- 一 シテ 折ッ ケ 毒他 烏帽子 小方 烏帽子
- 二 下 二 烏帽子
- 一 子方 取 女 着 烏帽子 長巻 烏帽子 白大目 小方 烏帽子
- 後 三モキトウニ 散髪 太刀持 腰 帯 長巻 上 赤
- 又 下 二モト ツスル 白侍 烏帽子
- コシ子 二ドウ
- 一 連女 撥取

- 一 後三ノ長靴及巾長一不短也 只付厚板  
全入持巻  
 后復肩也 丰切 左方持 腰帶 二ノ下斜 腰帶  
タスキ掛
- 一 立衆九人 出立可半装 白餅巻 着付厚板  
 例及白大口 左方持 腰帶 九人内 腰三立衆  
 太刀等長刀持 出立 何レ毛目三  
 但二持 續松二本 狂云、伝入

十 袖方成

- 一 侍鳥羽子 着付厚板 白在 掛直垂  
腰帶  
 腰帶 着付厚板 外 矢在 腰  
 襟二ノ腰帶
- 一 座 五ノ節ニテ十日在
- 一 座 母澤井カシマクニ着白、一檢元ノ女也ニテ起申  
 年ノ寄名者ニ時ハ母澤ニテスレ 長持ハ腰袋  
掛

- 一 鬼王團三申出立之拍ツケ素格小カチウケイ持  
 二ノ点同シ

十一 袖方成

- 一 三ノ前侍鳥羽子 着付厚板 白在  
 掛ヒリ左飛 腰帶 小カチウケイ持  
 矢在持 矢一本在 腰三持 着付厚板 守懐申  
 襟二ノ腰
- 一 座 十ノ節ニテ十日在 但文帳申ス
- 一 名三團子 取申自書格 少カ防ナウケイ持  
 方ハ梅有

- 一 後三ノ侍鳥羽子 着付厚板 掛ヒリ左飛  
ハナカ  
 ヒメ着 着付厚板 白在 太刀後身ニテ在持 左  
 明松持 取ヒメ着ノ下ニ腰帶一ツヒメ着ノ上ニ毛  
 腰帶スレ 襟二ノ腰 後ニ着名ニテヒメ着ス  
 着付厚板 白餅巻 毛目ウケイ

一連五節九折白針毛 着付白 側及  
 白白 腰少 帯指  
 白屋五節 繩九二人 五節九ノ出立口新  
 但繩九二人共ニ 繩懷中ニ 白練ノ巻有  
 一五節九折 繩九ノ何カ 在三 方持心

○大飛指

一脇指 腰少 方側大 白毛  
 一三ノ赤毛 子毛 及毛 針毛 着毛  
 水衣 腰少 帯指 襟三 下腰 更赤  
 一後三 方指 面指 帯指 及指 作指 襟指 及指 半指 切指  
 着指 着指 着指 着指 柄指 及指 持指 上指 下指 赤指  
 一連四 人指 坪指 打指 着指 持指 帯指 ノ 襟指 ノ 出指 立指 口指 也指  
 一作物二 及指 針指 毛指 針指 毛指 心指 中指 出指 立指 口指 也指  
意ノ事ニハカスル

大佛指

一脇指 烏指 帽子指 白指 針指 毛指 直指 垂指 下指 方指 帯指 持指  
 一三ノ新指 針指 毛指 着指 付指 針指 毛指 自指 掛指 着指 袍指  
 腰指 帯指 白指 針指 毛指 少指 方指 帯指 持指 心指 中指 出指 立指 口指 也指  
 一連母 持指 久指 但指 三ノ年指 着指 付指 針指 毛指 上指 立指 口指 也指  
意ノ事ニハカスル

白指 針指 毛指 可指 然指

一後三 三ノ上指 面指 着指 付指 針指 毛指 着指 付指 針指 毛指 着指 付指 針指 毛指  
 側指 及指 下指 着指 付指 針指 毛指 着指 付指 針指 毛指 着指 付指 針指 毛指  
 白指 針指 毛指 少指 方指 帯指 持指 襟指 下指 針指  
 一子指 方指 袖指 網指 金指 糸指 糸指 着指 付指 針指 毛指 長指 短指 白指 針指 毛指

一立指 袈指 三ノ入指 和指 布指 白指 針指 毛指 着指 付指 針指 毛指 着指 付指 針指 毛指  
 側指 及指 白指 針指 毛指 腰指 少指 方指 帯指 持指 心指 中指 出指 立指 口指 也指  
意ノ事ニハカスル



融

一 半ウ采例

一 三新袋存、着りのめ但鋪元 治敷三三

水衣有火腰着、右池ノ左荷存在 三三

一 邊ニテ中侍初冠シヒカケテ 黒地 直衣

腰ノ右腰ニテモ并腰着ニテモ 直衣 袴

腰着 着付 二ノ下腰着 袴 袴

白袴袴ニテモ、コニ白大に

項羽

一 半腰及水衣有火大に竹ノ久ニ色成

着花シ腰カワリノ 半ニテ人口リ

一 三ノ前 羽衣 羽衣 羽衣 羽衣

袴袴切エリニ下腰着 羽衣 袴

一 後ニテ 羽衣 羽衣 羽衣 羽衣

腰着 袴 袴 袴 袴

一 邊ニテ 羽衣 羽衣 羽衣 羽衣

一 邊ニテ 羽衣 羽衣 羽衣 羽衣

一 邊ニテ 羽衣 羽衣 羽衣 羽衣

明ラリノ 中入ニ出ニ也

夜馬

一 半ウ采例

一 三ノ前 羽衣 羽衣 羽衣 羽衣

水衣 羽衣 羽衣 羽衣 羽衣

一 邊ニテ 羽衣 羽衣 羽衣 羽衣

半切腰着 羽衣 羽衣 羽衣 羽衣



公文堂六竹ヲ捲入金網ニテ包ム  
一シラギ若後共ニ入 一竹葉初ヲ捲入後又  
一後ニ物着ノ時ニ凡打着ル

○熊取

一ウキヤツホ偶々

一シテヒメ面角鴨子 着付肩平目

水衣 鴨子

珠取

着付

下絆

又着付肩平目 白口ニテモ自然ニスルナ有

一後シテ長シク巻ル 長靴乃巾ニ有る後

長靴乃巾

又石丸スル

半切鴨子

長カ持

着付アリ

襦二下絆

袴

一ウキ紗敷 衣ニ後 側次 大口着付

一ニテ面袴 着付着付 着付 着付 又

江信子カ 紅又ニテモ 着付ノ衣 着付

着付ノ衣 鴨子ノ着付 着付ノ着付

襦二下絆 乱ノ時ハ 襦二 中下丸ニ着付

衣袴ニカハルナナモ

一臺乱ノ時ハ 着付ノ金網ニテ 臺ヲ包

銀着付ニテ 柄取ヲ塗 臺ノ上ニツクナ

初ヨリ 着付ノ着付ニ出シツク 但シ

臺ノ着付スルナモ有 凡五時ハ 臺ノ中へ

石ヲ置シニツク又 柄取ノ柄へハ 鉛ニテ

押ツク 臺乱ノ寸ハ 衣袴及乱ノ時ト

日シ

祝言ノ部

金札

一 口平前折身防子 袴衣大口 言持  
口平 腰三人 素帛袍 上下 袷折ワケ  
但金札也 長路大也ニテ也

二三 天神 是也 初為ニ金札ヲシキ 敬

着有足ノ厚衣 法儀着夫 半切ニテ也 白大也ニテ也

腰帶 弓左ニ持 右右ニ持

白者之指 弓リニ下也

法儀ノ袖シ内へ折込 着有九ニテ也

弓の儀

一 脇 金札也

二三 腰防力 是也 通符 也所也

是言を及 白大口 腰帶 言持 好

白果也 初持 弓リニ下 腰をカ也

美以丸

一 脇 碓丸也

一 脇 弓の儀也

言持

一 口平 弓の儀也

一 脇 弓の儀也

志所也

一 口平 弓の儀也

一 脇 弓の儀也

号一

一ツキ...

一ツテ...

白...

...

岩舟切

一ツテ面...

...

...

...

以上...

七騎

一ツテ...

...

...

...

...

...

...

...

一 云 仿 仿 長 範 乃 巾 之 白 身 夜 子 切  
往 水 衣 亦 天 腰 帶 亦 帶 白 身 夜

一 遠 年 三ノカノ、此帯、トノ以、但、型、打、有、所、子、  
去、屋、三、布、 白 身 夜 又

一 白 身 夜 二、テ、ト、口、以、但、白、地、は、彼、有、天

### 便古備

一 半 帆 形 為、竹、重、板、 大 口 綉 將 衣 腰 帶  
帶 麻

一 三 丁 面 髮 髮 髮 帶 為、竹、首

繼 大 台 上、衣、 唐 織 袴 形 腰 帶 麻  
麻 儿 弓 二 白

一 深 衣 為、竹、腰、首、卷 取 袴 單 袴 丸

一 冠 腰、帶、 麻 席 儿

一 通 身 衣 冠 腰、帶、 為、竹、重、板 大 口

劍 以 腰 帶 白、身、夜、 右 刀 弓 矢 腰 帶 右、身、夜、

一 童 冠 冠、 為、竹、首 大 口

童 長 緋 腰 帶 麻

一 五 冠 四 人 凡 形 為、竹、重、板 白 大 口

長 緋 腰 帶 白 身 夜

一 惟 克 五、冠、下、同、 但 子 打 丸 卷

一 廿 連 衣 人 袴 元 ア、ト、ノ、也、 掉 持

一 作 物 車 祇 口 口 也

