

特別  
子12  
3643  
71(8)



忠信

源中流養

忠信



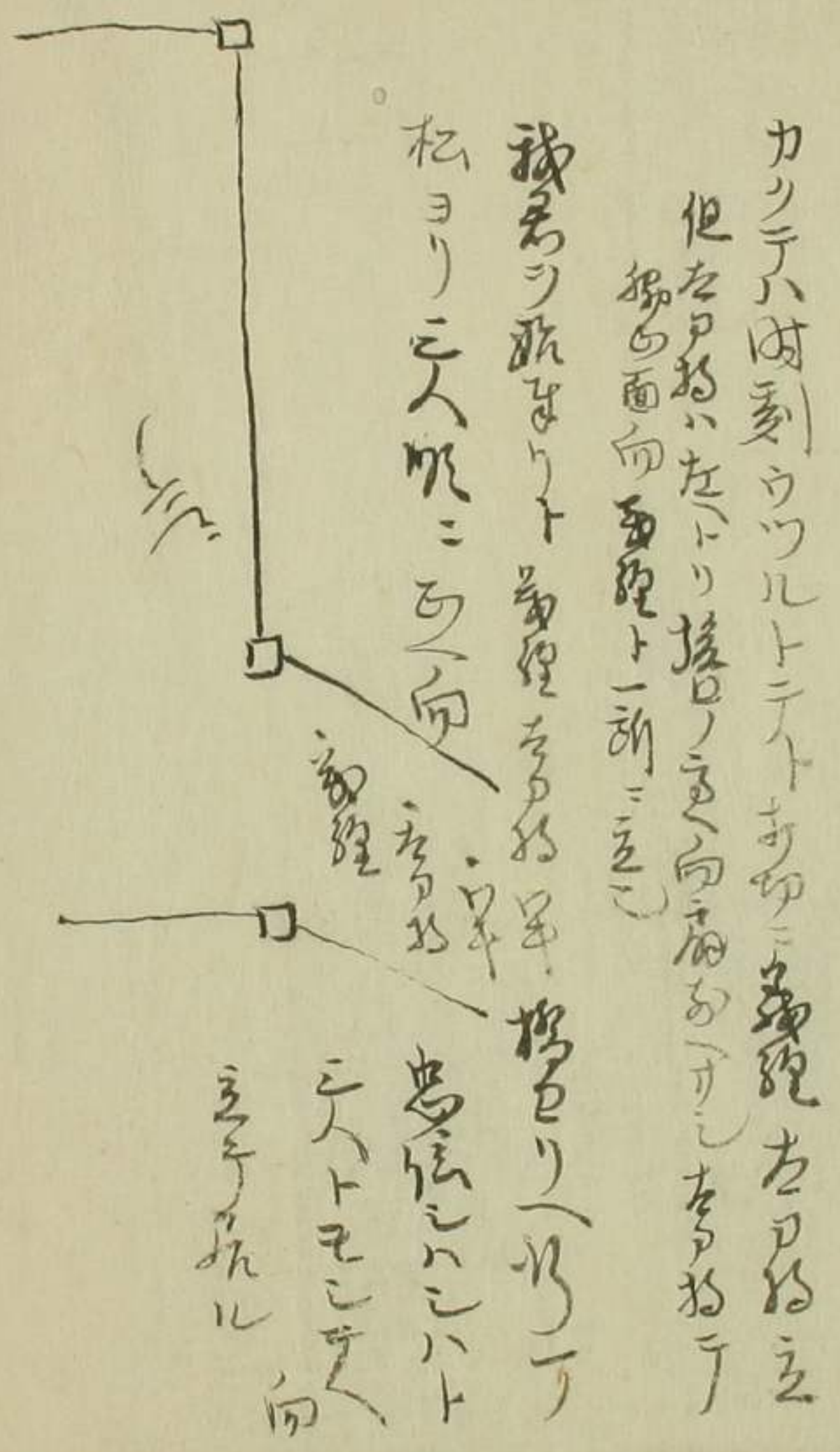
離字方地遠瘡付テ幕上義隆老刀持由義隆口平彦ノ  
脇に向ふ此ニカニカカ力持義隆ノ次ニ有付但此カラ後口ノ方ノ  
下ニ在リ

義隆老刀持有付テ早由老忠

イカニア上トツテワシ、以て本末ノ畏テトト早  
申ニテトニ居ル相水々ノト強、口傍中我イリ  
ハツノ欲シト強、危ニ角ニ我ハ世トト早、  
口手ノ同義漸テ細ク

シテ  
以て今ノ月忠信ノ渡リノカトツテ幕上流ニテ渡リノト  
以て也、君ヨリ此便トツテトニ居左右ノ子ヲツキ  
畏テトトツテ起テ互、口平ノアトヨリ義隆ノ入ニテ根ノ  
先ヨリ義隆ノ向テも中ノ行下ニ居左右ノ子ヲツク  
以時義隆イカニ忠信ト信

伊波島テ流リトシテ 若辭シテ者アラハトテヨト  
 能テ我流ラズ 其時内志ヲハト又左右ノミツク  
 伊波島ハイカテ宵ヘキトシテ流 我流ヲ始セリト  
 能テ我流ラズ 皆人ニミト者ヲ早ヘ向テ見  
 石免ノ流ヲ押ヘテト我流ノ方ヘ向テ左ニテ流テカラ  
 之右ヘトリ 後見ノ流ノあヘクワキトシテ始ル

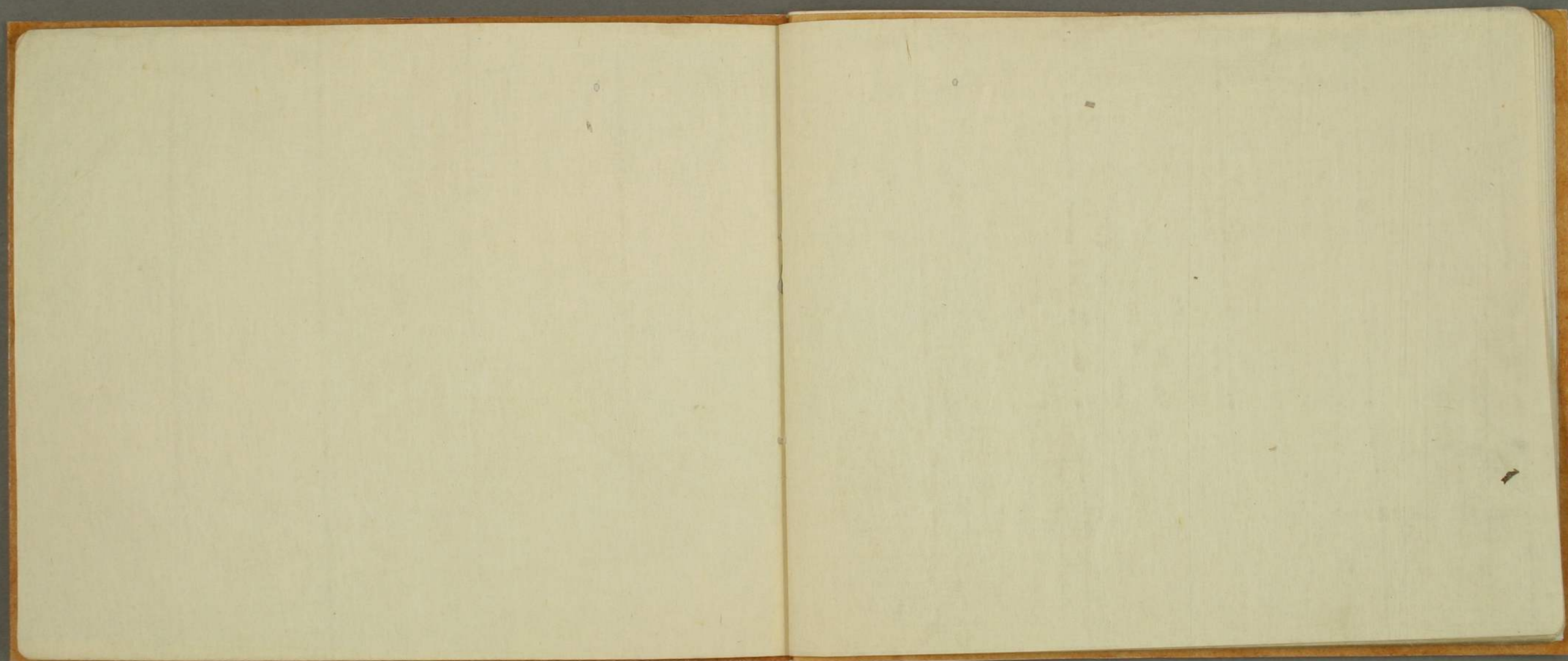


思ヒお針ハトシテ右ヘ向 忠信ハハハ内供ニト  
 流カウシテ後ノ流(右)トリ 我流ノ方ヘ向テトシ居  
 出船ヤトマシハト 五右ノミツク

石免ノ流ハハハ内供ニト 右ノミツクニテシカリ  
 ニミツク 流ヲ流カセ竹ヘハト左ニテナリ  
 志ナシト 忠信ハヨリ 我流ヲ早ヘ向テ見 伊波島

忠信ハ唯獨リトシルノトシテ 我流ヲ見ツクリニミツク  
 後リモ流ナルニト 正面ガ方ヘ向テ流ヘリ 面伏  
 左ニテナクモ 流カウシト 流カウシト 流カウシト 流カウシト  
 幕又  
 中入早被歩





源氏物語 同十三

一面 おほ

是竹前 おほ

上為唐織

髪文 おほ

髪文帯 おほ

乳紅名袴底 おほ

子 白ニツ  
白赤ニモ

一面 おほ

緋大口

長筒笠

前打烏帽子

巻物腰巾

腰巾

立寄り水ノ煙ナレトモリノトメニ帯止 口手へ向見テ

誦ト呼掛 早ノ初ニ平身 袂石山ニハ籠リト

籠ナカラ出ル 名ノ形見トハ家名氏ト 口手へ向 足文

彼源氏ニト云へ向 然ルハクト口手へ向

是迄余リテムトニ足ル  
ワキノ向ニ平身オキル

其時我モ服ニテト足トメ  
ワキノ向ニ平身オキル

舞臺へ入  
石山寺ニ立寄ルトキ  
恥カニヤト

面下ヘトリテ又向  
云モ其方カト右ツウケ

夕日影ト右ツウケタレ  
サニテ又トモ

右赤エズトヒラキ  
又石崩  
カキケスルニト

四リ又引中入  
大石垣  
ニモ引テモ

存一セイハ紙  
傍御リテ松ニテ西向足トメ  
後又

右モ驚ノト歩  
舞臺へ入  
シテ後ノ足ヲ

又ハニ歩ハトワキ向  
恥カニヤト面下ケ向

驚ノ色コソ又ヘ子ト  
ワキ向  
右赤ストニ  
ト

ワキ後ニ向  
恥カニヤト  
我寄トワキ

恥モセズトニ足ル  
云モセテアカス  
以御身入

又向テオキ足トメ  
月モ心セヨト  
右ノ方ノ

上ヲ見ル  
右ニテトメ右ツウケ  
又右ニテトメ右ヨリ  
左ニテトメ足ヲ  
スケテカケテモ  
ニ足ルテモ

石山寺ノ鐘ノ聲ト  
面下ケテ又  
左ノ方  
右ノ方

歩即ニ又面トテ  
左ヘ出リ  
シテ後ノ際  
光ニ照

如ノ状トハシト  
又向足トメ  
返モ  
ワキ向テ



都二おこが 高年ニテ合掌ニ世有歌ノ

内事ヤト強ナカラトニ居立 何ヲカ布施ニ

泰ラセハキト 手トケ面ト下ヘトリテトクトト居

正へ向 船カシテカラト 面上テワキへ向

本ヨリテ右モトウ 船カシテカラヨハノトト

立 <sup>正ニ是</sup> 哀胡蝶ノト宇へ向 一遊ヒトニ是也

羞ノウチムトウ 世ニ正ニ是也 ウツハニ区スト

ヒラキ 地トリニ右トリニテ拒ノ忍へ耳 西へ向

雲白フト更ニ是也テリ イロ工例(也)大ヤノ海

左右正へ出シ クリ歌 心中ノ所歌ヲ發シト

懐中ノ巻物ヲおし 左ノ心ニ指テ 早へ向女し心

早へ返シ <sup>早モシテノ方へ</sup> <sup>女シヒテ返ス</sup> 高年ニテ左へウケテ

下ニ居立 南ヤヤ東海田ノ出ヨスト 合掌

一ツノ巻物ニ是シト 早へ向ニ是也 早へ向

巻物カス時 扇ヲ左ノ心ニ持右ニテ巻物ヲ

心ニテ早へ返シ 相居ヲ右へ持 更ニ是也 向

テ中とふ 南ヤト合掌ニテカラ

下ニ居立 早へ向 柀ト右ニテ

歩切ニ合掌ノ心ヲ引 柀相居ノト右ニテ

早ノ開ク花巻物ヲカス 夕アノ煙スニマロニト

ハキノヨルノト互 疎ニ是樹ノト

二良也 花子リ又トスル剛 亦也二面上

右トリテ大少ノ事入耳 西へ向

夕白ノト出 角丸 未橋花ノト左へ廻リ

高梁モヨシマタト之剛 適ト早へ向 合掌

柳葉ノサレテト左右亦込上層 愛別雅若

ノト左右 送トカマト剛 生死流浪ノト西へ

サ~~州~~ 四智~~州~~ 明~~州~~ 石ノ浦ト西面サレ廻シ

ヒラキ イツ迄モアリシト西へ也 唯蓮生ト

右へ周リシテ花ノ前 松風ノ吹ト肩止肩

脇正柳~~州~~リノ方シ送ケス 常降ノ為也

心ナカラ 庵ヲ上ヨリ胸へアテ 晴ルハ

奉ト ヒラキナカラ ユラヒノ根ニツシテ ヒラキ

又ヒラカズニ向フヘニミおテモ

更ニナシ。秋ノ消スシテト 左へリは剛

テ開 藤~~州~~ 藤~~州~~ト左ノ膝ノアメリヲ

テ也ニ角へリ角トリ 甚甚ニト左へ廻リ

笛ノ花ノ上ノアメリニテ 七宝~~州~~ 莊嚴ノトサシテ

目有柱ノ前へ行 是トメ 行ント右ツラテ

梅~~州~~ノト西へニミおテ返シ 要ノ所ヲ

但左子不崩

扱テ右へ小ッ廻リテ角丸 置落フト角ノ

方ヲ要<sup>痛</sup>ノ所ニテリ<sup>痛</sup>テ尺 一子玉<sup>痛</sup>葛ト左へ廻リ

ナカラ<sup>痛</sup>肩持<sup>痛</sup>直ニ 中ニテ左右キ区テ<sup>痛</sup>開<sup>痛</sup>朝ニハ

ト<sup>痛</sup>向<sup>痛</sup>直ニ 右モ子キト<sup>痛</sup>踊<sup>痛</sup>ワ 司位ヲ

大左右ニテ<sup>痛</sup>か<sup>痛</sup>ら<sup>痛</sup>ん<sup>痛</sup>へ<sup>痛</sup>キ<sup>痛</sup>区<sup>痛</sup> 浮舟ニメ<sup>痛</sup>フ<sup>痛</sup>合

ト<sup>痛</sup>向<sup>痛</sup>ツ<sup>痛</sup>カ<sup>痛</sup>シ<sup>痛</sup>直<sup>痛</sup>ニ<sup>痛</sup>ヒ<sup>痛</sup>キ 是モ<sup>痛</sup>蟬<sup>痛</sup>魁<sup>痛</sup>ノ<sup>痛</sup>ト<sup>痛</sup>右<sup>痛</sup>小<sup>痛</sup>ク

廻リテ角丸 歩渡リトトへ心ヲ付テ左へ廻リ

中ニテ<sup>南</sup>西<sup>西</sup>ノ<sup>西</sup>方<sup>西</sup>へ<sup>西</sup>ニ<sup>西</sup>テ<sup>西</sup>ヒ<sup>西</sup>ラ<sup>西</sup>キ<sup>西</sup>尺 狂言<sup>西</sup>活

言ヲトカシテ角丸<sup>西</sup>扇<sup>西</sup>鼓<sup>西</sup> 呂<sup>西</sup>ヲ<sup>西</sup>ト<sup>西</sup>メ<sup>西</sup>ズ<sup>西</sup>ニ<sup>西</sup>左<sup>西</sup>へ<sup>西</sup>廻<sup>西</sup>リ

ニテ<sup>西</sup>花<sup>西</sup>ノ<sup>西</sup>方<sup>西</sup>ニ<sup>西</sup>テ 乃<sup>西</sup>セ<sup>西</sup>ラ<sup>西</sup>助<sup>西</sup>ケ<sup>西</sup>玉<sup>西</sup>ヘ<sup>西</sup>ト<sup>西</sup>キ<sup>西</sup>ハ<sup>西</sup>子

カシ<sup>西</sup>テ<sup>西</sup>カ<sup>西</sup>ヒ<sup>西</sup>ラ<sup>西</sup>キ 諸<sup>西</sup>丸<sup>西</sup>ニ<sup>西</sup>ト<sup>西</sup>西<sup>西</sup>ニ<sup>西</sup>テ<sup>西</sup>川

鏡<sup>西</sup>抄<sup>西</sup>直<sup>西</sup>ニ<sup>西</sup>テ 其<sup>西</sup>子<sup>西</sup>名<sup>西</sup> 踊<sup>西</sup>ニ<sup>西</sup>ツ<sup>西</sup>フ<sup>西</sup>モ 回<sup>西</sup>向<sup>西</sup>モ

歌<sup>西</sup>ニ<sup>西</sup>跳<sup>西</sup>リ<sup>西</sup>又<sup>西</sup>ト<sup>西</sup>キ<sup>西</sup>ハ<sup>西</sup>向<sup>西</sup> 其<sup>西</sup>切<sup>西</sup>ニ<sup>西</sup>右<sup>西</sup>ト<sup>西</sup>リ<sup>西</sup>テ

シテ<sup>西</sup>柱<sup>西</sup>ノ<sup>西</sup>際<sup>西</sup>へ<sup>西</sup>ク<sup>西</sup>ワ<sup>西</sup>ロ<sup>西</sup>キ 其<sup>西</sup>後<sup>西</sup>ヲ<sup>西</sup>モ<sup>西</sup>返<sup>西</sup>ス<sup>西</sup>被<sup>西</sup>加<sup>西</sup>ト

其<sup>西</sup>向<sup>西</sup>テ<sup>西</sup>ニ<sup>西</sup>テ<sup>西</sup>カ 我<sup>西</sup>モ<sup>西</sup>生<sup>西</sup>レ<sup>西</sup>シ<sup>西</sup>ト<sup>西</sup>キ<sup>西</sup>ハ<sup>西</sup>向<sup>西</sup>

花<sup>西</sup>ノ<sup>西</sup>際<sup>西</sup>ハ<sup>西</sup>ト<sup>西</sup>用<sup>西</sup> 其<sup>西</sup>後<sup>西</sup>マ<sup>西</sup>鏡<sup>西</sup>ハ<sup>西</sup>初<sup>西</sup>ノ<sup>西</sup>尺<sup>西</sup>リ<sup>西</sup>ト<sup>西</sup>西<sup>西</sup>向<sup>西</sup>カ

夕<sup>西</sup>ア<sup>西</sup>ニ<sup>西</sup>鏡<sup>西</sup>モ<sup>西</sup>ナ<sup>西</sup>レ<sup>西</sup>ト<sup>西</sup>用<sup>西</sup> 柱<sup>西</sup>ノ<sup>西</sup>際<sup>西</sup>ト<sup>西</sup>カ<sup>西</sup>シ<sup>西</sup>テ<sup>西</sup>西<sup>西</sup>へ<sup>西</sup>

か<sup>西</sup>足<sup>西</sup>ト<sup>西</sup>メ 福<sup>西</sup>壽<sup>西</sup>ノ<sup>西</sup>勢<sup>西</sup>ト<sup>西</sup>右<sup>西</sup>ノ<sup>西</sup>方<sup>西</sup>ヲ<sup>西</sup>尺<sup>西</sup>也<sup>西</sup>ニ<sup>西</sup>面<sup>西</sup>モ<sup>西</sup>ハ

テ<sup>西</sup>ニ<sup>西</sup>足<sup>西</sup>能<sup>西</sup>ハ 何<sup>西</sup>レ<sup>西</sup>カ<sup>西</sup>ト<sup>西</sup>西<sup>西</sup>へ<sup>西</sup>向<sup>西</sup>面<sup>西</sup>ト<sup>西</sup>ケ<sup>西</sup>テ<sup>西</sup>尺<sup>西</sup>ハ<sup>西</sup>歸<sup>西</sup>ニ

カ<sup>西</sup>カリ<sup>西</sup>足<sup>西</sup>ト<sup>西</sup>メ 能<sup>西</sup>モ<sup>西</sup>物<sup>西</sup>ヲ<sup>西</sup>登<sup>西</sup>ス<sup>西</sup>ル<sup>西</sup>モ<sup>西</sup>ト<sup>西</sup>ニ<sup>西</sup>テ<sup>西</sup>モ<sup>西</sup>ニ<sup>西</sup>ツ

世の事トアハト角丸世の事ト左世の事ト也り中ニテ 斯ル源

かノ物候ト早世の事ト向テ用 是モ也ハハ夏世ト

右ノ方ニニ是也 人ニ知セシト 初是レカレ分テ

右ノ也ルマシニシテ 斯等カトシテ 能ノ是ニテ 扱セリ

ノ方ノカレツケ 思ハハ夏ノ浮揚モト 醫者

左ノ小ナ也リ也ノ用 右ニ是也 踊ニツ

扇タニ入 コトハナリ

世の事トアハト也也 仮ニ世ニ能レシト也也

テ用 斯ル源ト也也 左也也 中ニテ人ニシラ

セシト也也 分也也

