

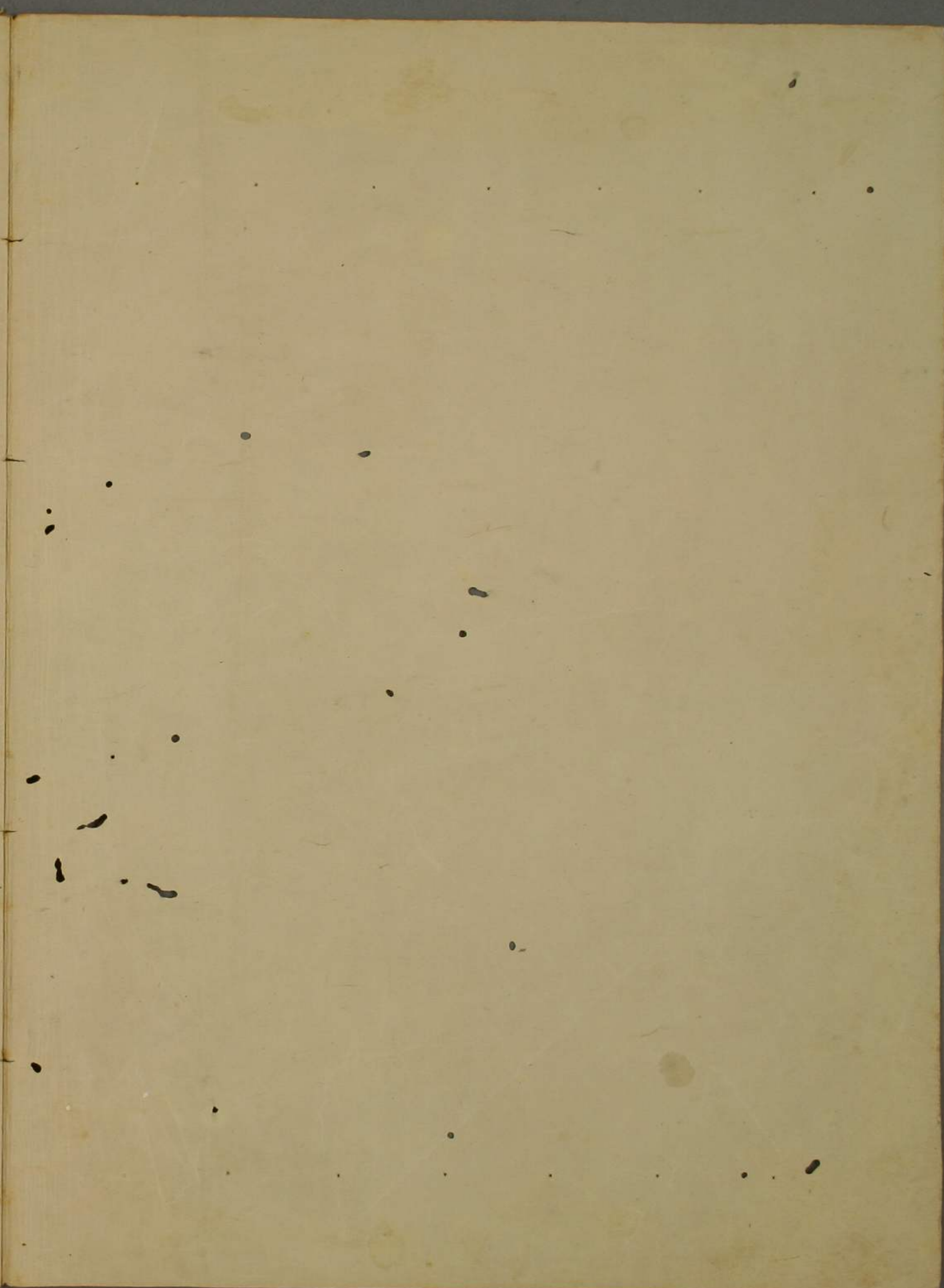
三井寺上
月日元年申

三井寺上
月日元年申

特別
子12
3643
2



Handwritten text in a cursive script, likely a musical score or a list of names, written on the left page of an open book. The text is arranged in several lines, with some characters appearing to be stylized or possibly representing musical notes. The ink is dark and the paper is aged and yellowed.



第廿四

八月十日 八月十日

八月十日 八月十日

八月十日 八月十日

八月十日 八月十日

八月十日 八月十日

八月十日 八月十日

八月十日 八月十日

八月十日 八月十日

八月十日 八月十日

八月十日 八月十日

八月十日 八月十日

八月十日 八月十日

八月十日 八月十日

八月十日 八月十日

毎
由
每
由
毎
由
毎
由
毎
由
毎
由
毎
由
毎
由
毎
由
毎
由
毎
由



毎
由
毎
由
毎
由
毎
由
毎
由
毎
由
毎
由
毎
由
毎
由
毎
由
毎
由

毎
由

وَأَمَّا إِذَا مَا كَانَ عَلَى الْعَرْسِ مُضْجًا وَنَاظِرًا حَيْثُ تُقَامُ

فَلْيَسْمَعْ فَيَهْتَفْ وَيَخْلَلْ أَلَيْسَ لِيُخَالِفُ فَضْلًا أَوْ كَدًّا

وَرُدًّا وَإِنِّي لَأَكْتُبُ لَكَ الْبَيِّنَاتِ لِيُتَبَيَّنَ لِمَا لَمْ يَلْمَأَزَمْتَ

تُخَالِفُ فَضْلًا أَوْ كَدًّا وَرُدًّا وَإِنِّي لَأَكْتُبُ لَكَ الْبَيِّنَاتِ لِيُتَبَيَّنَ

لِمَا لَمْ يَلْمَأَزَمْتَ تُوخَالِفُ فَضْلًا أَوْ كَدًّا وَرُدًّا وَإِنِّي لَأَكْتُبُ

لَكَ الْبَيِّنَاتِ لِيُتَبَيَّنَ لِمَا لَمْ يَلْمَأَزَمْتَ تُوخَالِفُ فَضْلًا أَوْ كَدًّا

وَرُدًّا وَإِنِّي لَأَكْتُبُ لَكَ الْبَيِّنَاتِ لِيُتَبَيَّنَ لِمَا لَمْ يَلْمَأَزَمْتَ

تُوخَالِفُ فَضْلًا أَوْ كَدًّا وَرُدًّا وَإِنِّي لَأَكْتُبُ لَكَ الْبَيِّنَاتِ لِيُتَبَيَّنَ

لِمَا لَمْ يَلْمَأَزَمْتَ تُوخَالِفُ فَضْلًا أَوْ كَدًّا وَرُدًّا وَإِنِّي لَأَكْتُبُ

لَكَ الْبَيِّنَاتِ لِيُتَبَيَّنَ لِمَا لَمْ يَلْمَأَزَمْتَ تُوخَالِفُ فَضْلًا أَوْ كَدًّا

وَرُدًّا وَإِنِّي لَأَكْتُبُ لَكَ الْبَيِّنَاتِ لِيُتَبَيَّنَ لِمَا لَمْ يَلْمَأَزَمْتَ

تُوخَالِفُ فَضْلًا أَوْ كَدًّا وَرُدًّا وَإِنِّي لَأَكْتُبُ لَكَ الْبَيِّنَاتِ لِيُتَبَيَّنَ

لِمَا لَمْ يَلْمَأَزَمْتَ تُوخَالِفُ فَضْلًا أَوْ كَدًّا وَرُدًّا وَإِنِّي لَأَكْتُبُ

لَكَ الْبَيِّنَاتِ لِيُتَبَيَّنَ لِمَا لَمْ يَلْمَأَزَمْتَ تُوخَالِفُ فَضْلًا أَوْ كَدًّا

وَرُدًّا وَإِنِّي لَأَكْتُبُ لَكَ الْبَيِّنَاتِ لِيُتَبَيَّنَ لِمَا لَمْ يَلْمَأَزَمْتَ

تُوخَالِفُ فَضْلًا أَوْ كَدًّا وَرُدًّا وَإِنِّي لَأَكْتُبُ لَكَ الْبَيِّنَاتِ لِيُتَبَيَّنَ

Handwritten musical notation on the left page, consisting of a single melodic line with various note values and rests.

Handwritten musical notation on the right page, consisting of a single melodic line with various note values and rests.

のりあまのつとめは
 八月二日
 九月三日
 十月四日
 十一月五日
 十二月六日
 正月七日
 二月八日
 三月九日
 四月十日
 五月十一日
 六月十二日
 七月十三日
 八月十四日
 九月十五日
 十月十六日
 十一月十七日
 十二月十八日
 正月十九日
 二月二十日
 三月二十一日
 四月二十二日
 五月二十三日
 六月二十四日
 七月二十五日
 八月二十六日
 九月二十七日
 十月二十八日
 十一月二十九日
 十二月三十日

一
 二
 三
 四
 五
 六
 七
 八
 九
 十
 十一
 十二
 十三
 十四
 十五
 十六
 十七
 十八
 十九
 二十
 二十一
 二十二
 二十三
 二十四
 二十五
 二十六
 二十七
 二十八
 二十九
 三十
 三十一
 三十二
 三十三
 三十四
 三十五
 三十六
 三十七
 三十八
 三十九
 四十
 四十一
 四十二
 四十三
 四十四
 四十五
 四十六
 四十七
 四十八
 四十九
 五十

一、
二、
三、
四、
五、
六、
七、
八、
九、
十、
十一、
十二、
十三、
十四、
十五、
十六、
十七、
十八、
十九、
二十、

一、
二、
三、
四、
五、
六、
七、
八、
九、
十、
十一、
十二、
十三、
十四、
十五、
十六、
十七、
十八、
十九、
二十、

後者一也

我

我

我

我

我

我

我

我

我

我

我

我

我

我

新...
新...
新...

新...
新...
新...

新...
新...
新...

新...
新...
新...

新...
新...
新...

新...
新...
新...

新...
新...
新...



新...
新...
新...

新...
新...
新...

新...
新...
新...

新...
新...
新...

新...
新...
新...

新...
新...
新...

新...
新...
新...

新...
新...
新...

...
後...

...

...

...

...

...

...

...

...

...

...

...

...

...

Handwritten cursive script on the left page, likely representing a musical score or a form of shorthand. The text is arranged in approximately 10 horizontal lines, with various flourishes and accents. A large, bold character resembling '富' (Tomu) is visible in the middle section.

Handwritten cursive script on the right page, continuing the notation from the left page. It features similar flourishes and a large, bold character resembling '花' (Hana) in the middle section. The script is dense and fills most of the page.

このほしは少く加納の年

明けえ

十の朝日

親世のことえ

え共物

梅子