

特別  
子10  
4598  
1



魏齊周隋唐皓衆

第三冊

伯裕題



田中



北魏楊安旌造象

定遠方濬益題

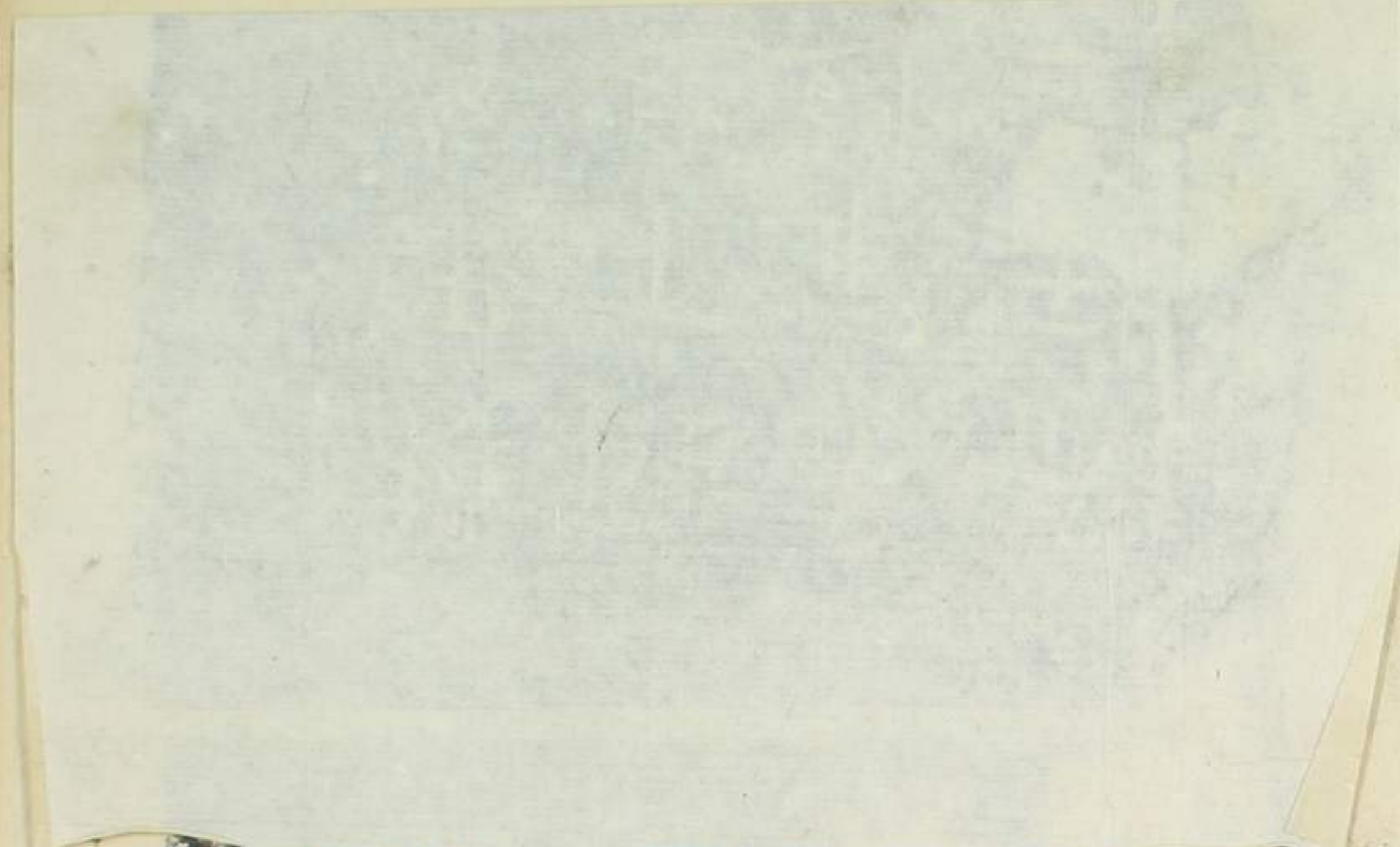
生女  
合門大小普同新  
旌楊安旌造象  
年正月廿五日  
造像一區

定遠

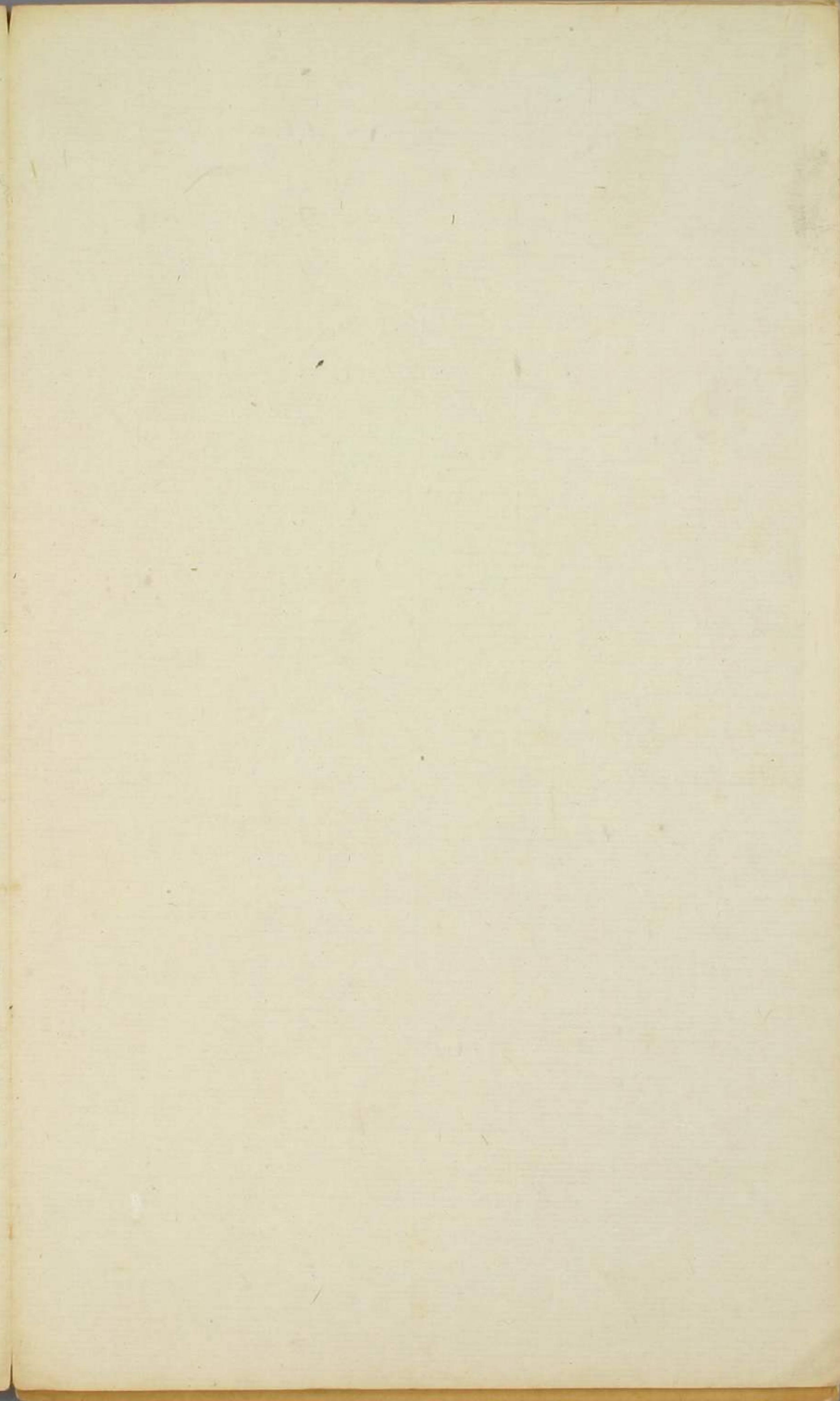
歲寒子觀因記

己未年十月廿三日  
晴佳早集家  
朝和力仁祖  
母造像





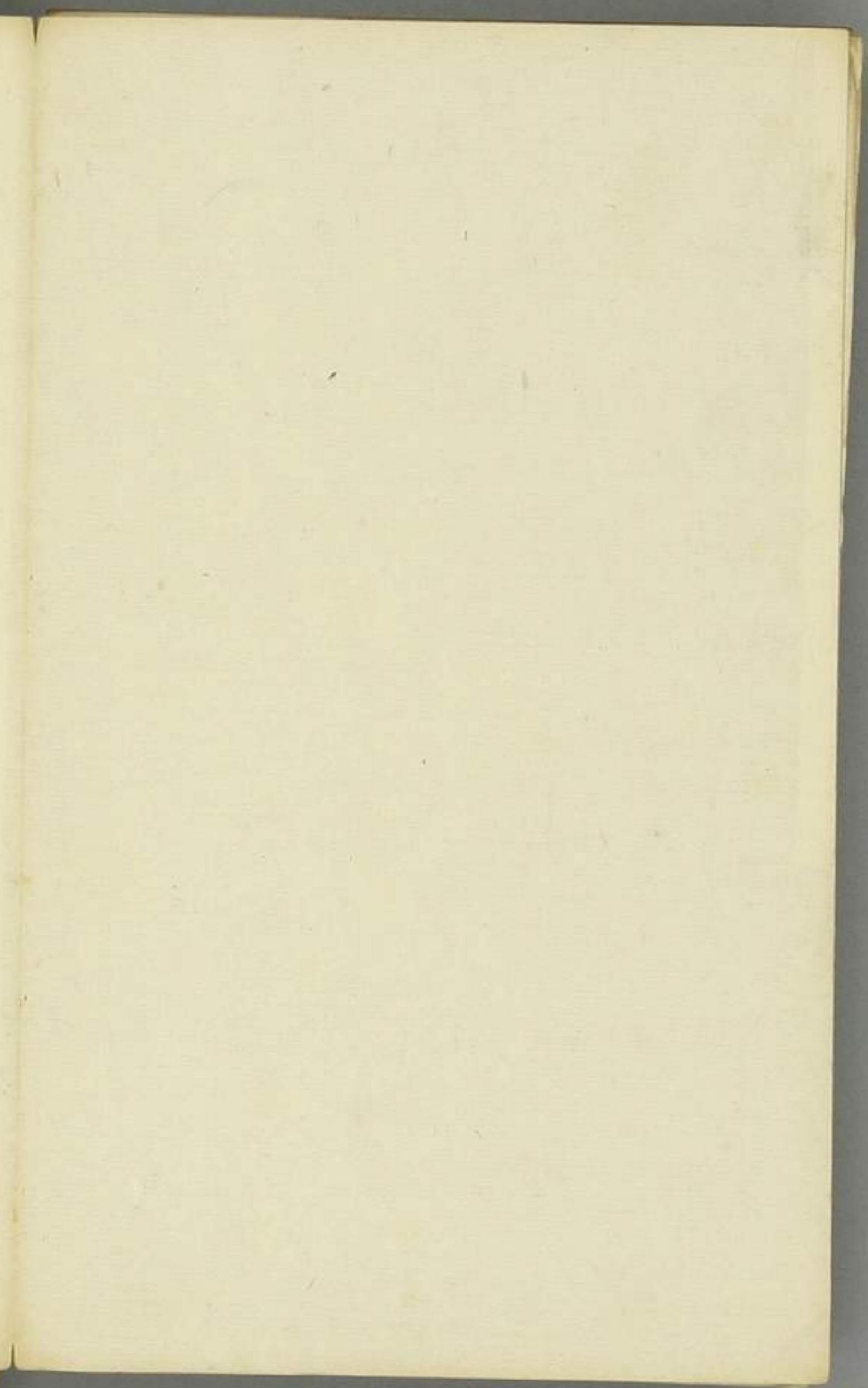
十  
觀  
記





歲寒子觀記

武王二十三年三月  
 界軍討虜在神書創  
 陸下見存春屬亡過  
 獲甲存者延擬有  
 四  
 軍  
 伊  
 騎  
 帝



法苑珠林卷之五十五  
持世菩薩經



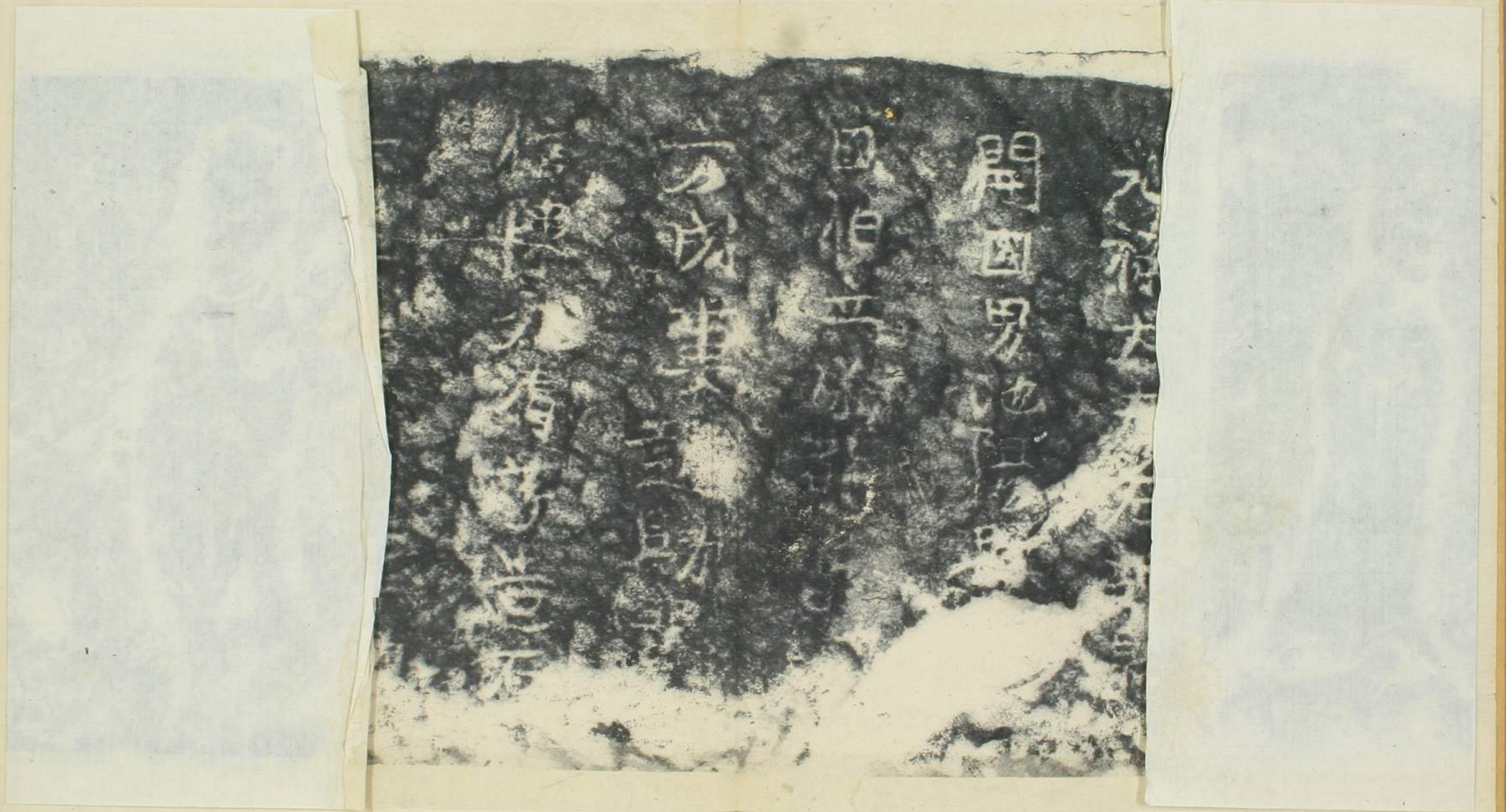




武定  
為東  
魏年  
號

按天統為北齊







大正六年四月廿八日

平東...

九...

開國男...

國...

乃...

信...

一...

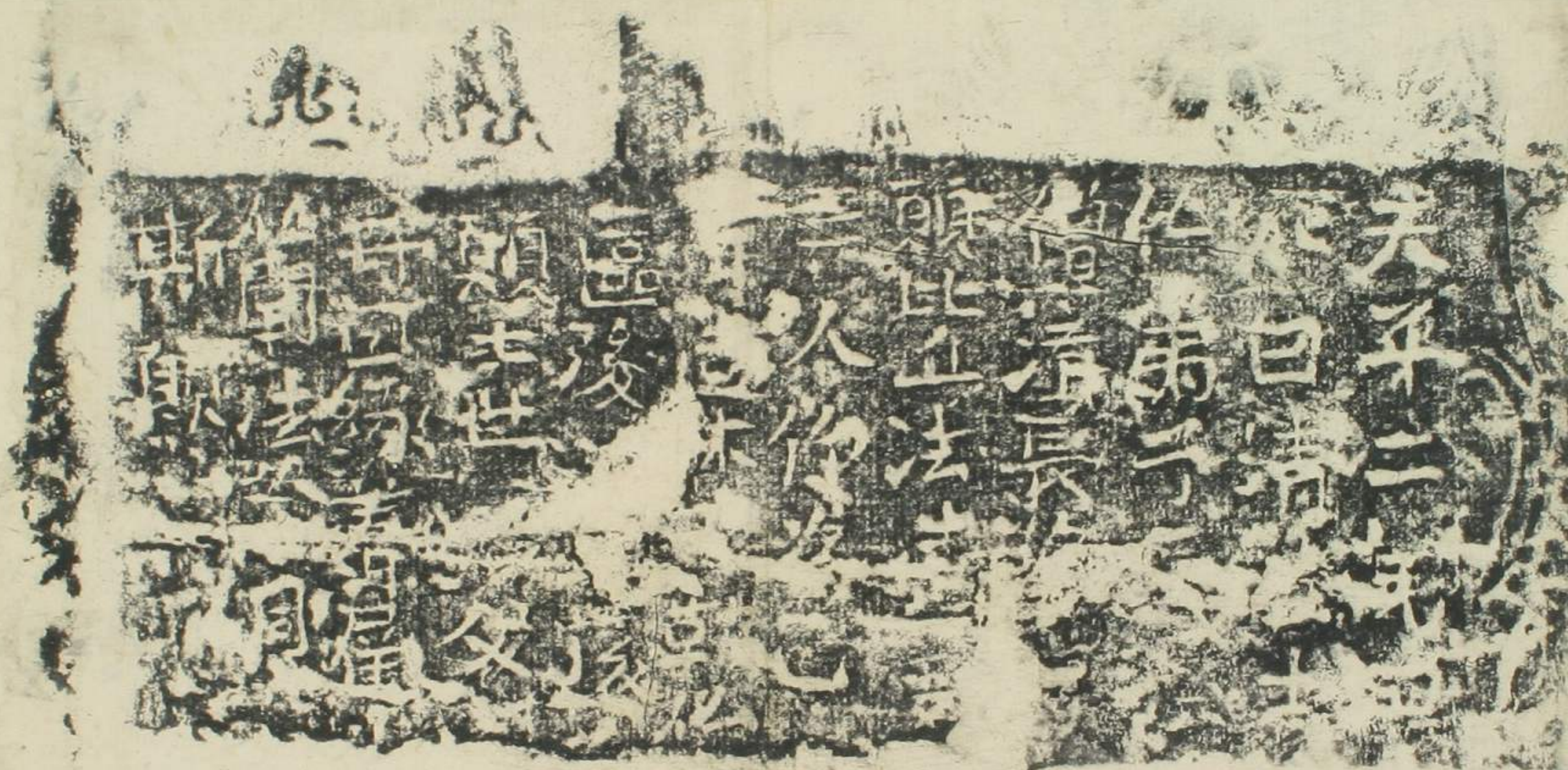
...

...

...



東魏長孫僧濟等造象



定遠方濟等觀



東魏曇首造象



此與孫思香造象皆刻於佛座即東坡詩所謂  
青觀戲蹠跏也觀此可想見陸探微筆意耳

定遠方濬益



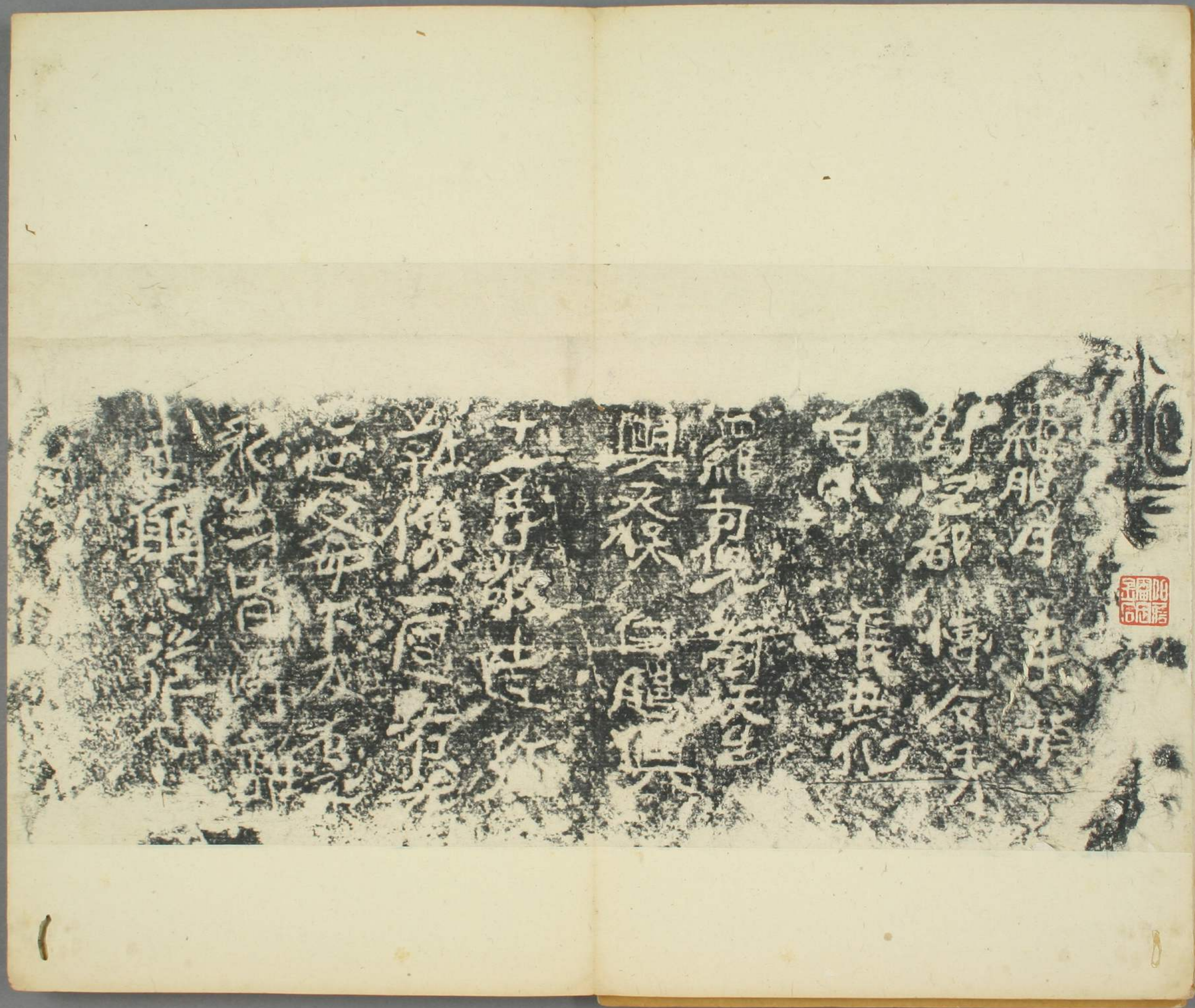
金石萃編作比邱居曇首造像記又云記橫廣八寸高三寸七行行四字五  
字正書

金石萃編釋文云強弩將軍掖庭令趙振仰為七世父母上拊敬  
造弥勒像一堪

按魏書官氏志  
無掖庭令之官而  
強弩將軍則列  
於從四品

歲寒子觀





Red square seal impression with seal script characters.





石印



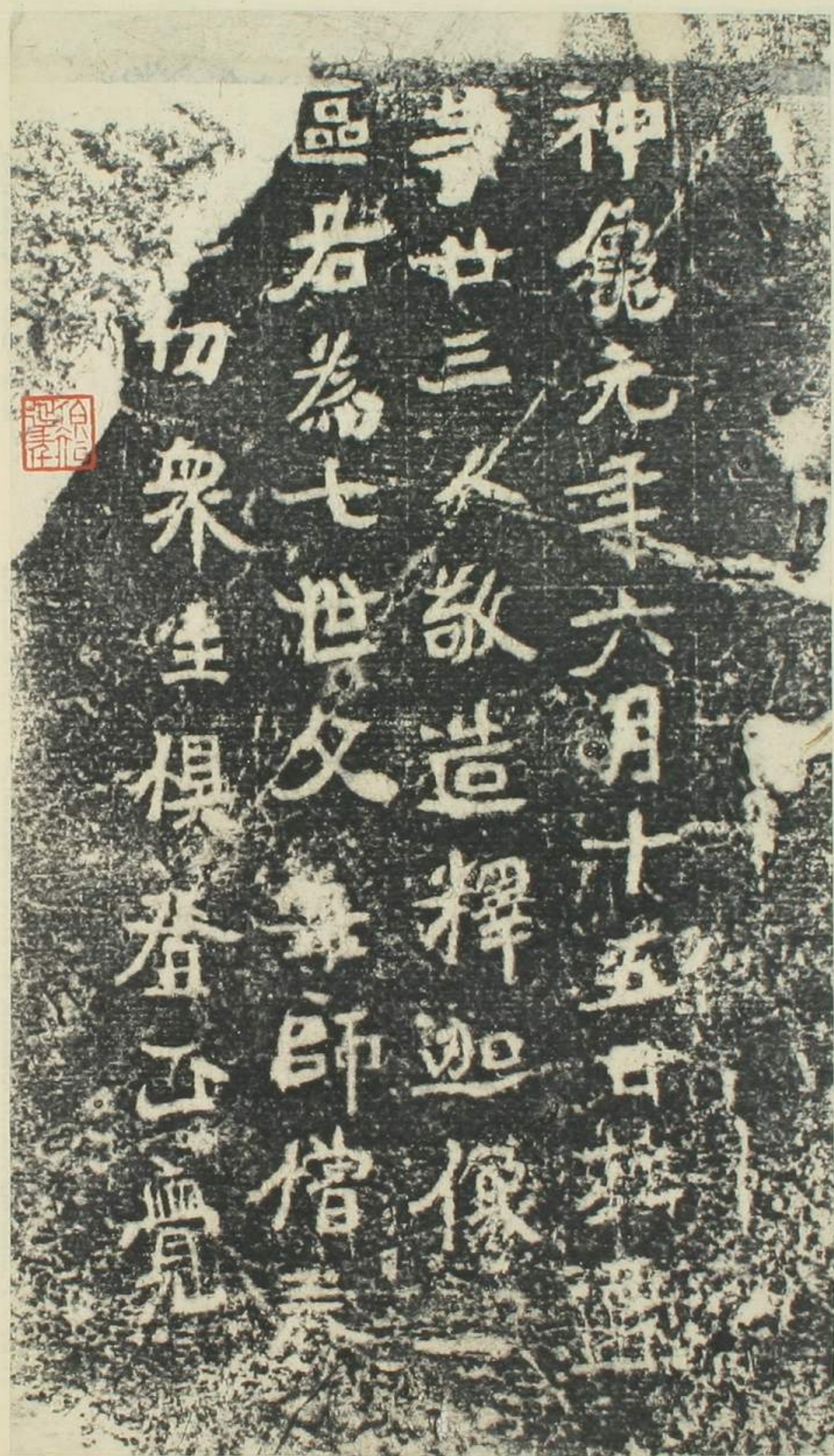
2

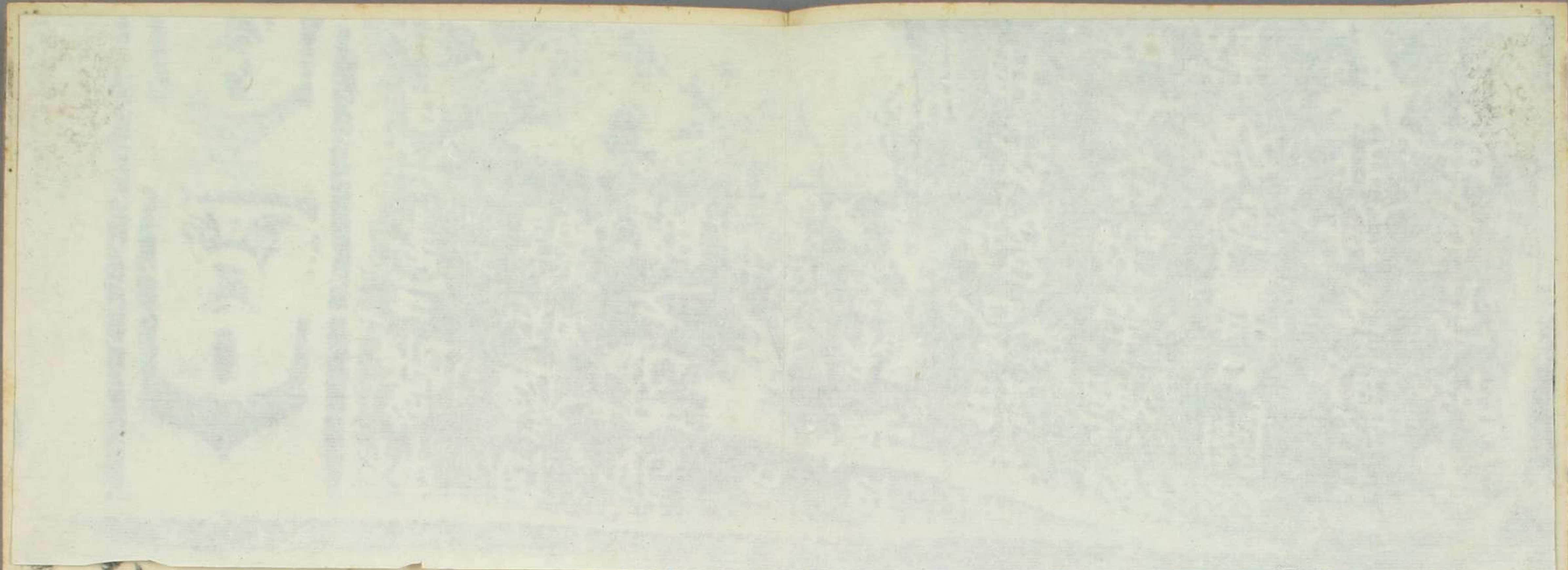
2

2

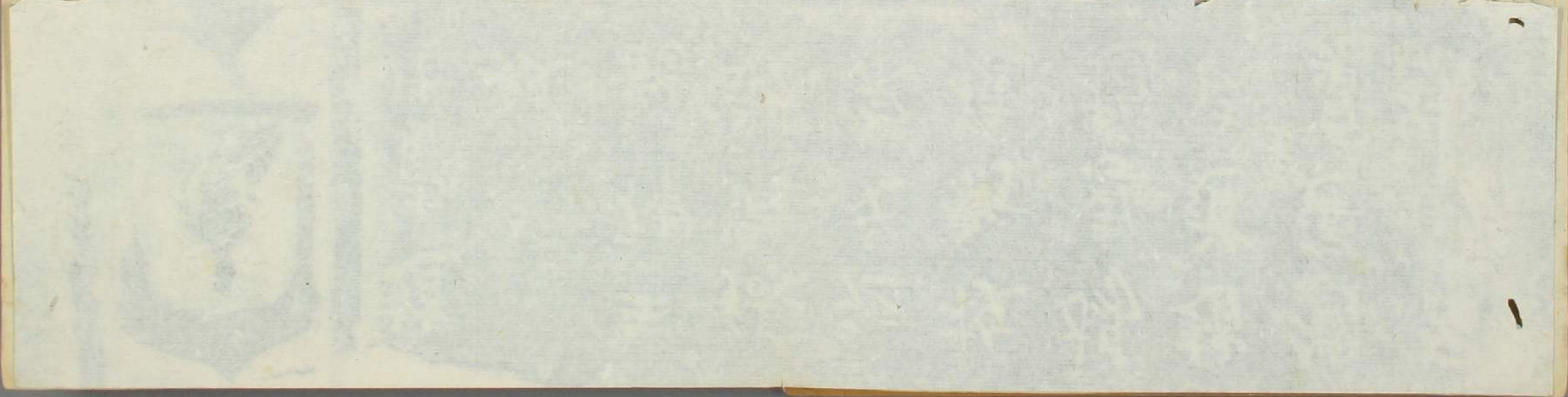
2

按神龜為魏孝明帝年號至三年七月改元正光





石印  
是主地  
光明主  
都維那  
維那  
石印



夫神宗皇帝... 聖道玄微... 關口... 識去... 故谷... 像... 相... 柱...



北朝行書不見于今世  
在此刻與致顯碑  
陰耳然此猶在爾  
覽古動可受更  
同治辛未六月著齋記

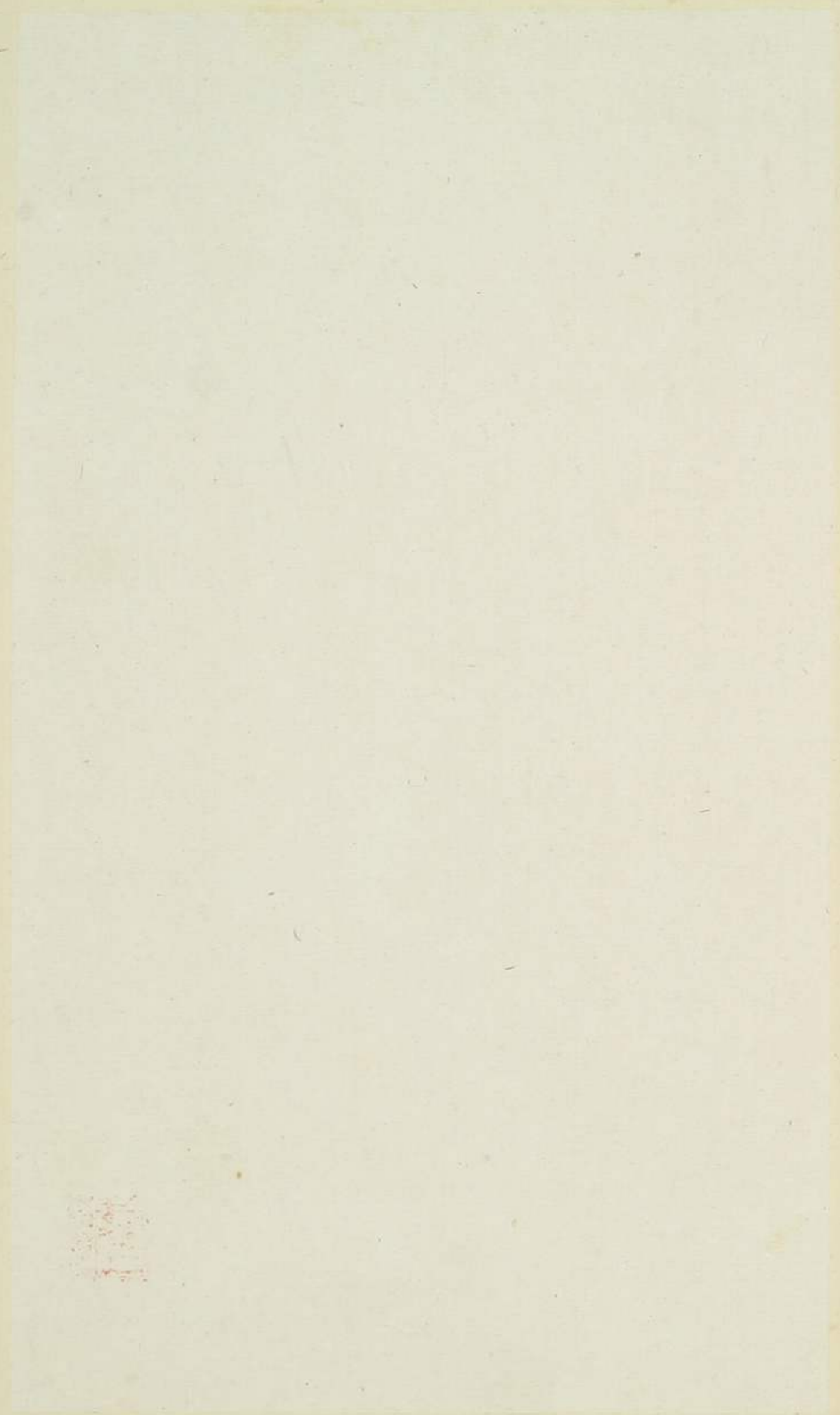
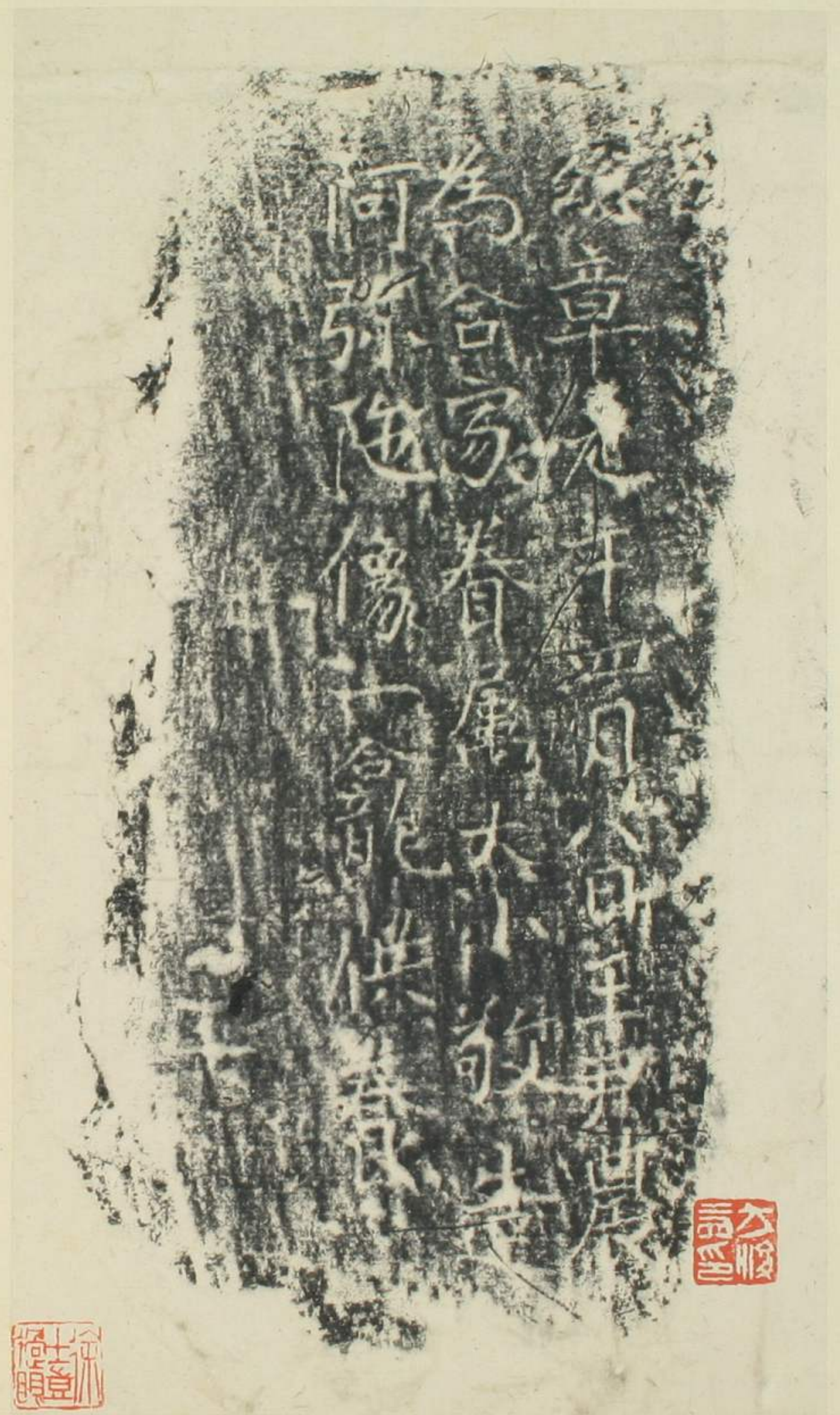
北朝惟張猛龍碑  
陰者行書數行故  
史君碑陰皆真書  
伯於誤耶  
香嚴記



已師意  
趙何  
光明主張惠著  
都維那王呂宜  
維那常智達  
維那賈婆羅門  
張惠勝  
許惠但  
萬壽命  
趙道  
楊惠抱  
趙道  
張同  
江文崇  
張同敬  
神龍

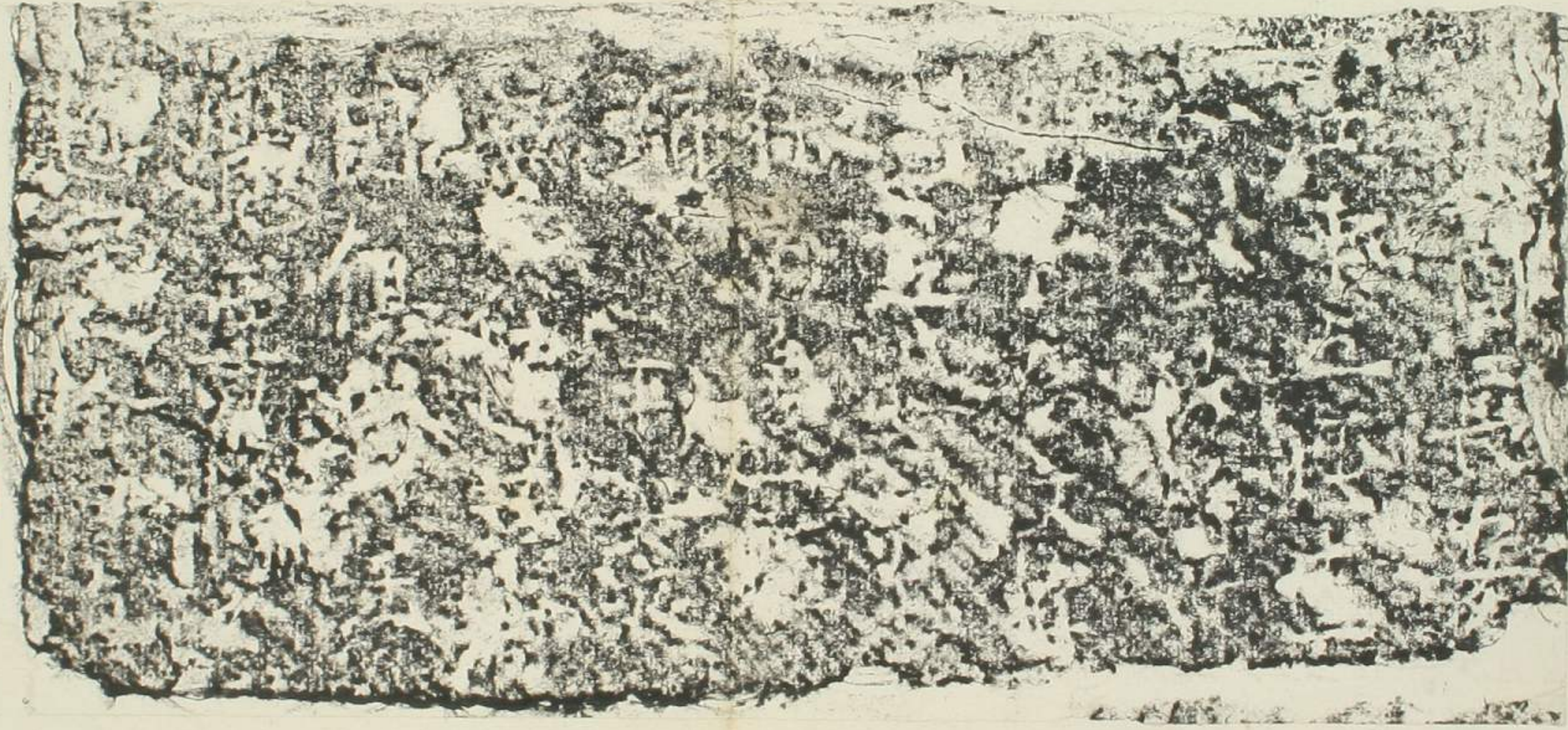


總章為唐高宗年號



物之真者... 亦不... 神... 吾... 弟... 子... 孫... 夫... 明... 作...  
 物之真者... 亦不... 神... 吾... 弟... 子... 孫... 夫... 明... 作...  
 物之真者... 亦不... 神... 吾... 弟... 子... 孫... 夫... 明... 作...  
 物之真者... 亦不... 神... 吾... 弟... 子... 孫... 夫... 明... 作...  
 物之真者... 亦不... 神... 吾... 弟... 子... 孫... 夫... 明... 作...  
 物之真者... 亦不... 神... 吾... 弟... 子... 孫... 夫... 明... 作...  
 物之真者... 亦不... 神... 吾... 弟... 子... 孫... 夫... 明... 作...  
 物之真者... 亦不... 神... 吾... 弟... 子... 孫... 夫... 明... 作...  
 物之真者... 亦不... 神... 吾... 弟... 子... 孫... 夫... 明... 作...  
 物之真者... 亦不... 神... 吾... 弟... 子... 孫... 夫... 明... 作...







神龍為唐中宗年號

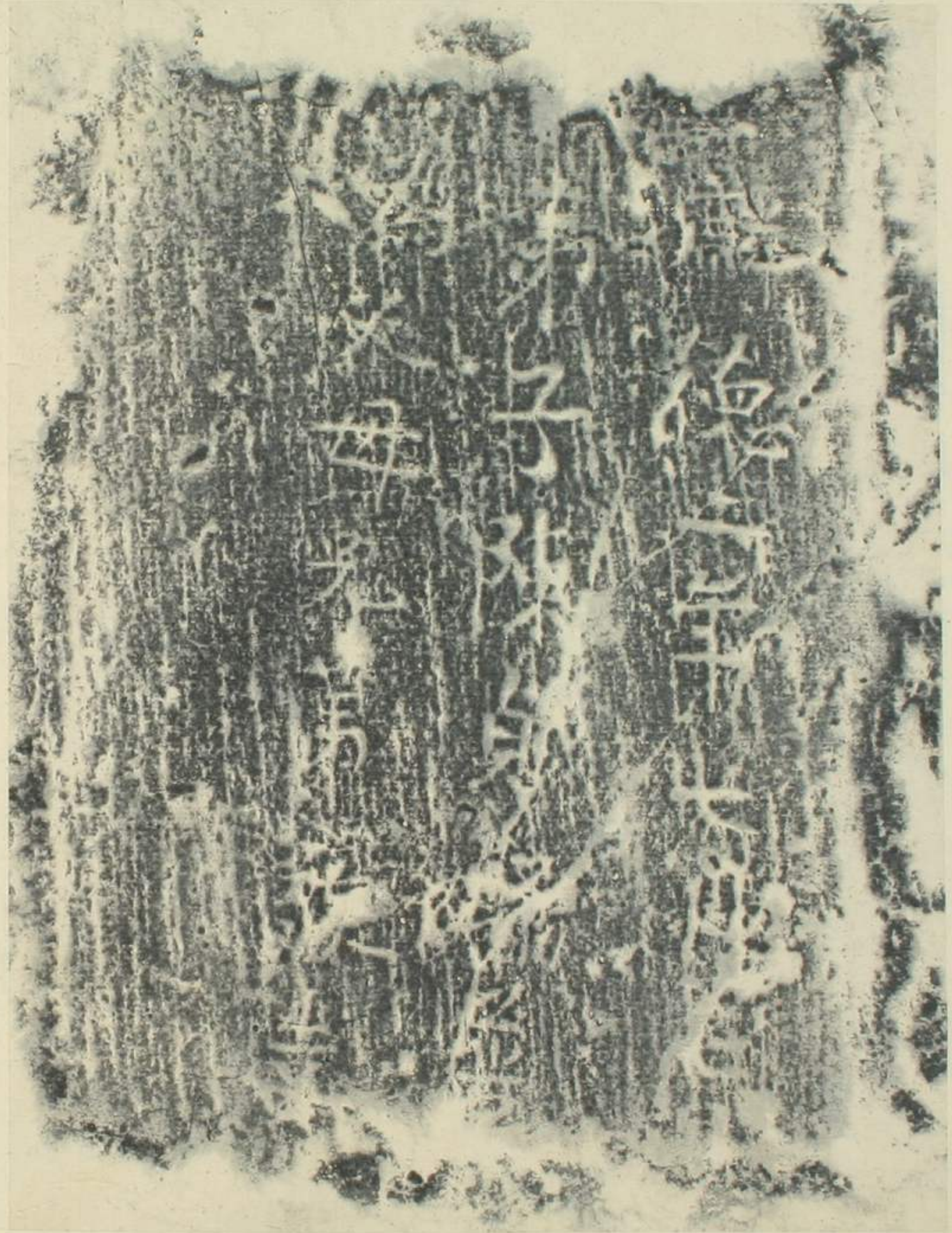
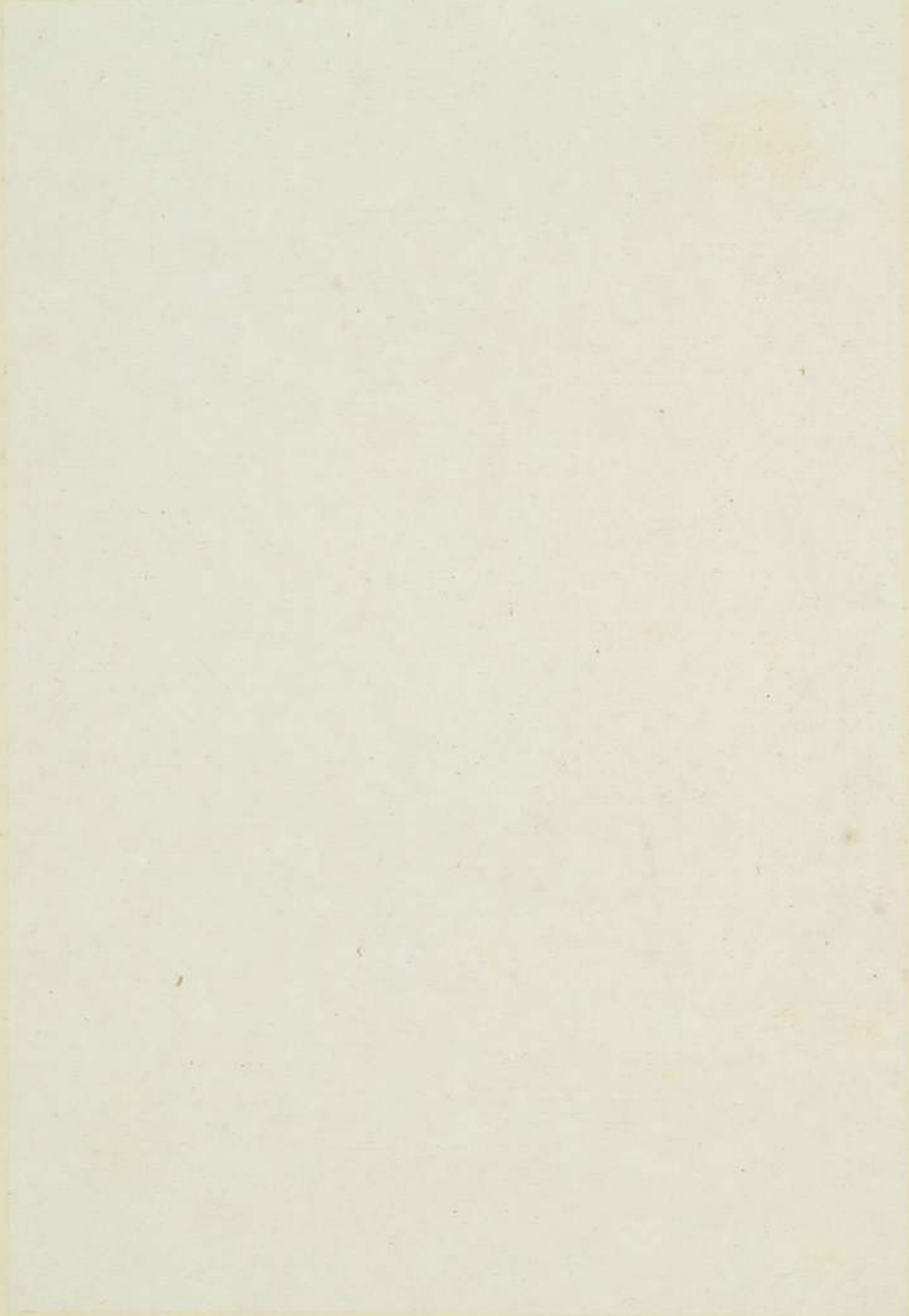


洛陽河內縣人朝散大夫  
所梁王麻詩識於軍興  
城司馬柱國使館世息  
年林題文時救道通  
晉晉權一區人似精前造  
文十初合  
其為類成  
切詩  
年十二月

唐文皇善右軍書虞褚諸家遂更北朝舊習盡趨姿媚然  
民間尚不知是也觀此刻猶存魏齊典則極可珍貴方濬益記

顯慶為高宗之年





永綏六年  
正月廿四日  
成德軍  
...



通志卷之三十一  
地理志  
通志卷之三十一  
地理志



此碑係高麗正朝鑄法然其前  
 前年天寶後遂復鑄金滿盈記

唐造像高麗正朝鑄法然其前  
 前年天寶後遂復鑄金滿盈記

此碑係高麗正朝鑄法然其前  
 前年天寶後遂復鑄金滿盈記

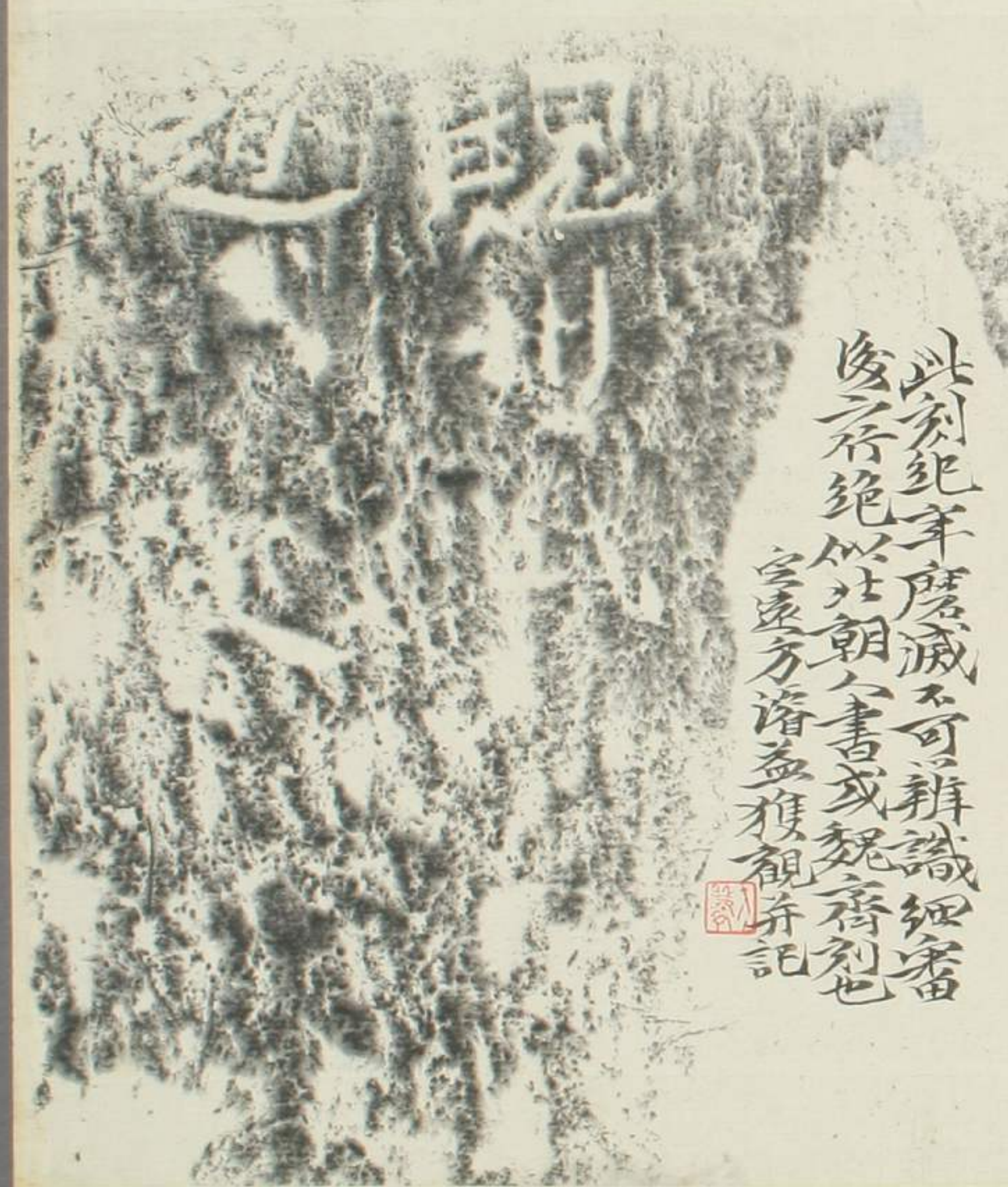
唐造像高麗正朝鑄法然其前  
 前年天寶後遂復鑄金滿盈記



三月辰... 日為... 景辰... 三月... 大...  
... 上... 為... 天...  
... 世... 倉...  
... 覺... 道...







此刻紀年磨滅不可辨識細審  
後者絕似北朝人書或魏齊刻也  
宣遠方濬益獲觀并記



