

特別  
子 10  
4593  
4



410  
4593  
4

沈文仍如律

文政十二年庚寅年一月

林

<010187146050>

林武毅大補敘



如何是可改庵  
句慕桃杏江  
春寶歌城樵  
景四明叔年



精里古賀先生

如村古賀燿  
季辨父兼吏  
隱名誹榮翁  
花雲富玉声  
心与



尾張豊水字

曰伯績山本

翠錦光凡

霽月起然

武保山水无盡

庵中山



沙邨斂者霞舫  
 漁者釋氏愚洞  
 三樂齋香遠堂  
 齋舫



蘇長常印子德  
 方大之戶勢陽松  
 阪之人小栗晚翠  
 去下堂字曰子  
 直





為春高鳴、園月外、鵬雲童壽  
 法道之章、侍亮之印、向五嶺生醉





定安  
伯得父綠滿  
窓有草不  
除之乎者也  
和田吉利菱  
武之印

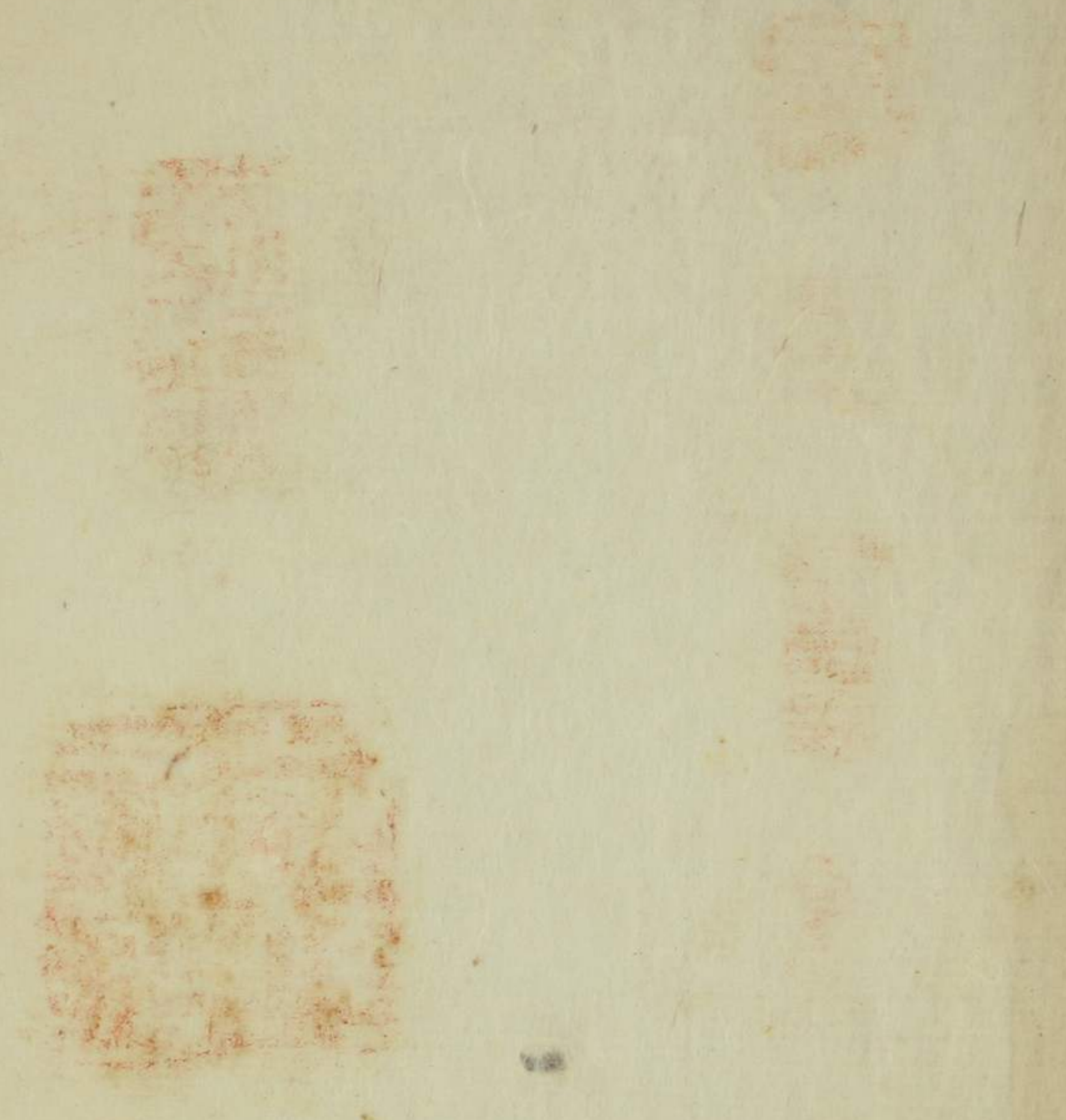




芭蕉庵別當思无  
 邪高愛敬字士  
 孝子克氏瀬石  
 剛子雲峯



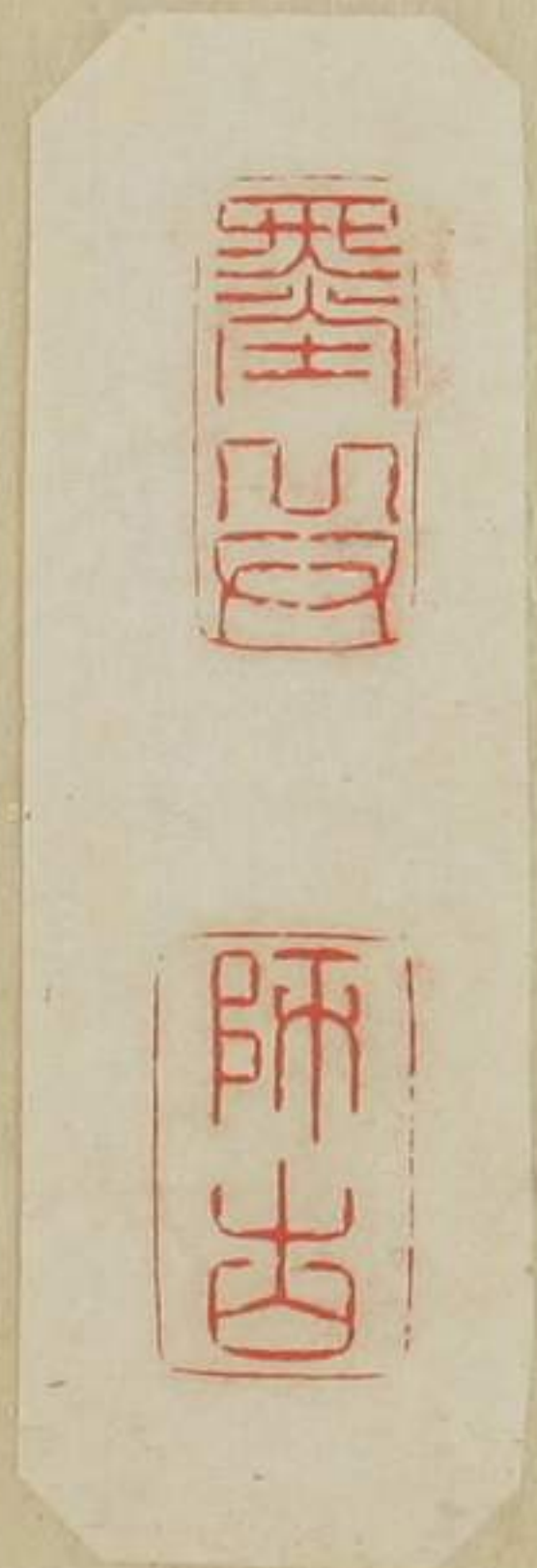
活鱗不因人  
 養福兼山  
 東亭吳平對  
 水





邑下

玳瑁銅劍藏卷  
彼異將奇皆天地有維財維物誰舍誰取外命  
之教自嘗所守究其不在忘我情趣遇斯境  
知英伯勝雄奄為寶



无塵氣笑了  
 翁東亭尾泚  
 晚翠秋鹿良  
 印墨兵師古



庭震之印  
 至里考虎之  
 予紀邦彥分  
 伯民風月無  
 述高井乾印



色詩



釋維朴  
維雲山  
如蓮伯終氏  
青木謙印  
依白隱主



驚鴻政怒可行  
幸孝敬所及  
苑雪月對城

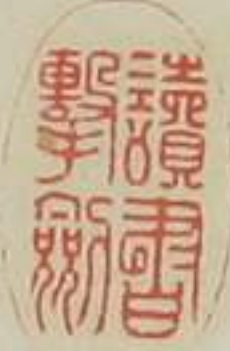




行厲龍美山  
 本善字曰成仁  
 空山雪月亭  
 之印八極亭  
 大布大布







讀書擊斂百州  
 困印足立成杜  
 堂漫興佐月外  
 戶露溪晉印心  
 賞



五斤



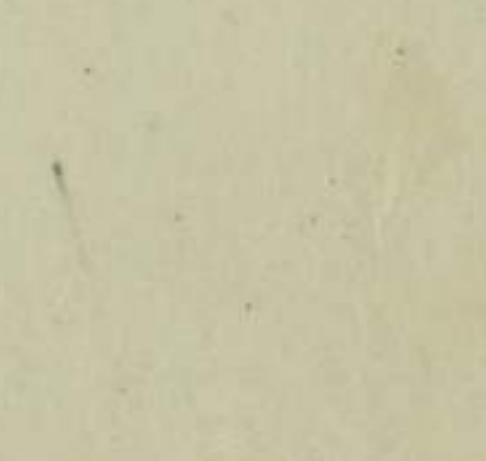
宣和



陸沈詩老関  
里芳翁為宣  
画予白壁見  
五心則恭五峯



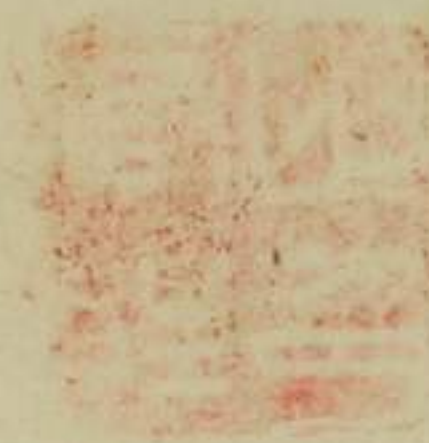
林嘉會印字  
 子禮杜多慈  
 妙号千如栳  
 菴之戶藤道  
 雄如栳





觀自在文藍  
一兆無力快  
然  
僧聖景





高邦之戶名氏  
 北富乾之齋蟠印  
 源玄之戶惟齋  
 寬而栗惟德是輔



和樂集

雅富山

田直言

敬門處

子人應字

子哲源政

明戶大迂

自号

巖谷

貫道

子文





絨茶味福  
池亭雪竹  
窠桃茶翁  
講胤央印陶  
齋如一死佛  
翁





山樵言  
文苑史彭高  
无外大林弥  
巽谷世道  
少古善航







亦村在川周黃  
子成琴里辰士章  
齋小浦龜嶺  
鶴鳴子明





九山脩亭  
 子り氏山  
 開四月江  
 上清風志  
 脩印  
 他言

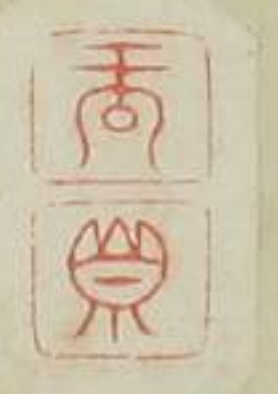


辛卯冬書

善齋



釋嚴空  
大楞



禮禔為  
邦橋堂  
吉密玉  
鉉  
東書畫





香光堂

辛卯冬月

善齋



石丈園  
珠之善字  
成光  
陣善





敬定之序  
 大楞眠山鶴  
 眠溪南  
 于某



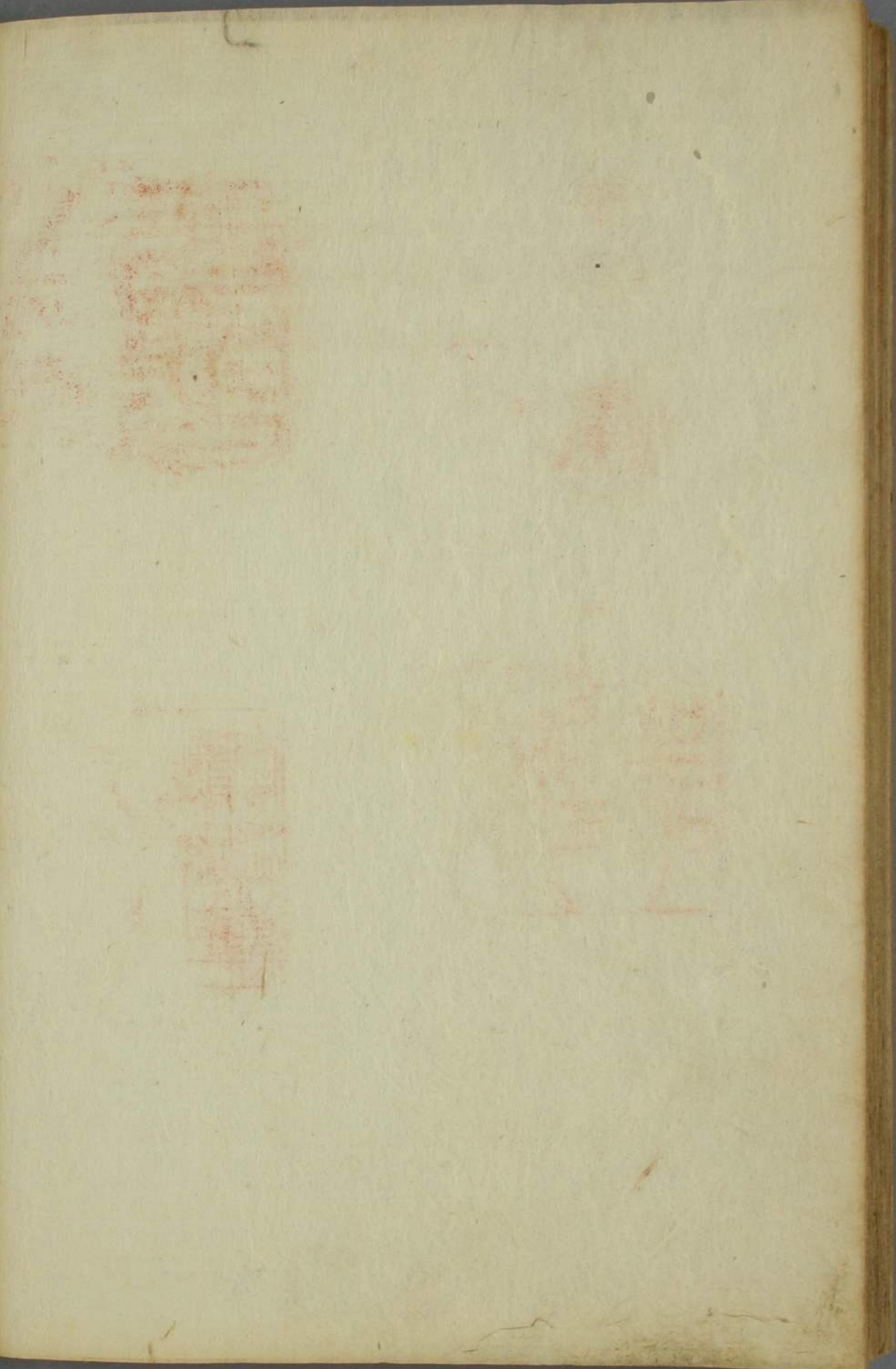


无室礙  
 南陽  
 淳遠

*[Faint, illegible red seal impressions and bleed-through text on the right page]*



雲  
龍  
風  
月  
空  
山  
國  
岳



① 齋東齋



解



對城文外  
為雅之序  
目本書卷  
新田是純  
梅海







七





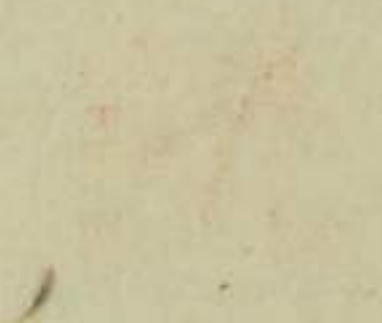
六



六



八



2



2

2





六

Faint red vertical text impression on the right page.

Faint red vertical text impression on the right page.



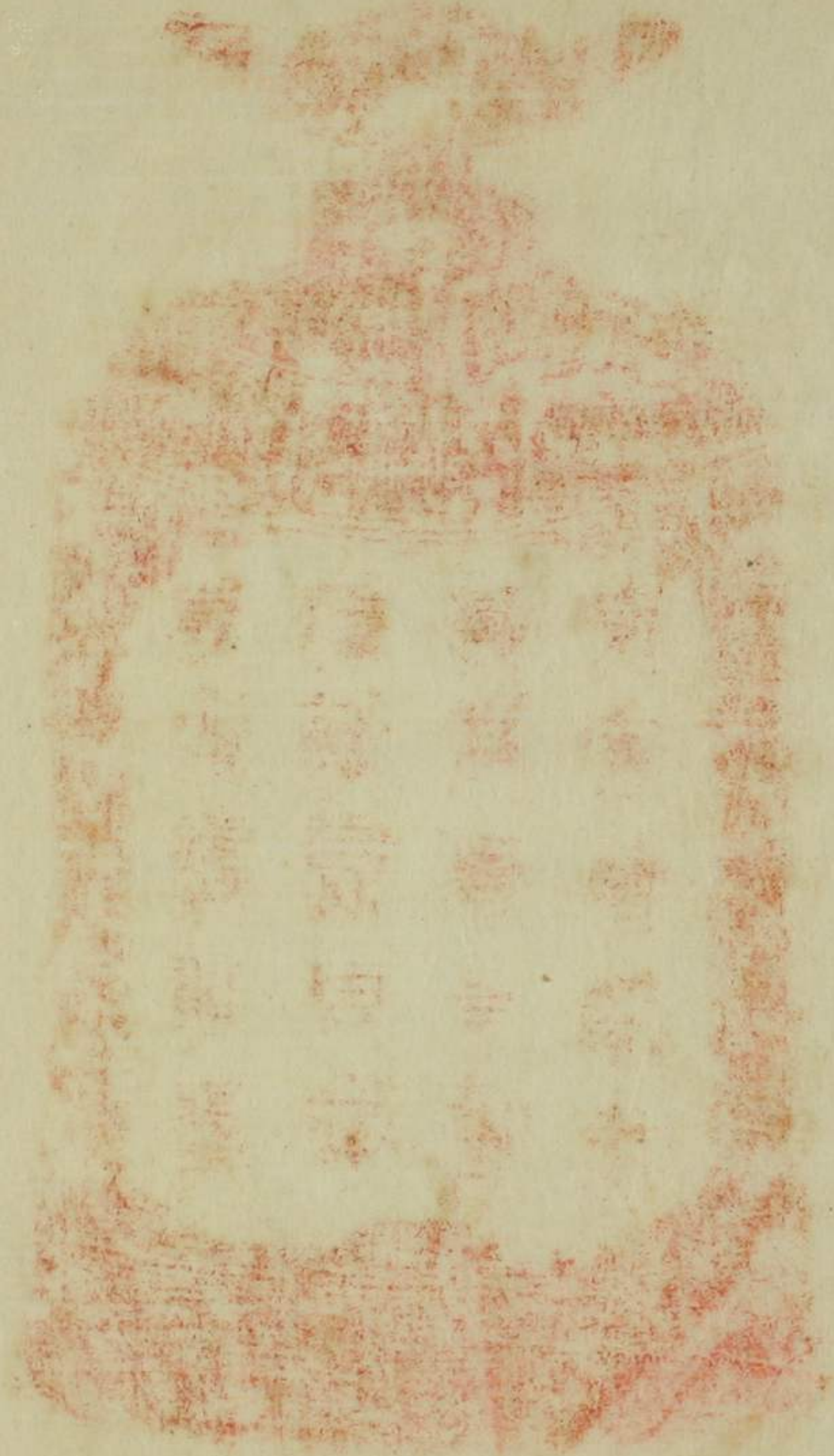


六





是回通心齋  
野野歷司庫  
從未結紳亦







六



11



牙平



12



Red seal impression in seal script, likely a personal or studio seal.

Red seal impression in seal script, likely a personal or studio seal.

Red seal impression in seal script, likely a personal or studio seal.

Red seal impression in seal script, likely a personal or studio seal.

Red seal impression in seal script, likely a personal or studio seal.

Red seal impression in seal script, likely a personal or studio seal.

Red seal impression in seal script, likely a personal or studio seal.

Small handwritten mark or character.

Faint red seal impression on the right page.

Faint red seal impression on the right page.

Faint red seal impression on the right page.

Faint red seal impression on the right page.

Faint red seal impression on the right page.

Faint red seal impression on the right page.

Faint red seal impression on the right page.



二





六







六







