



6A

1408



1408



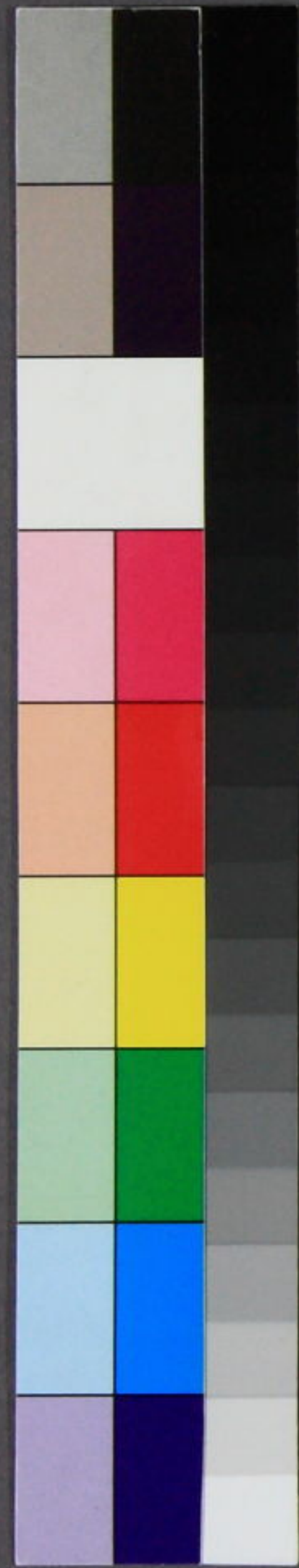


शुभं शुभं शुभं शुभं

शुभं शुभं शुभं शुभं

शुभं शुभं शुभं शुभं

शुभं शुभं शुभं शुभं

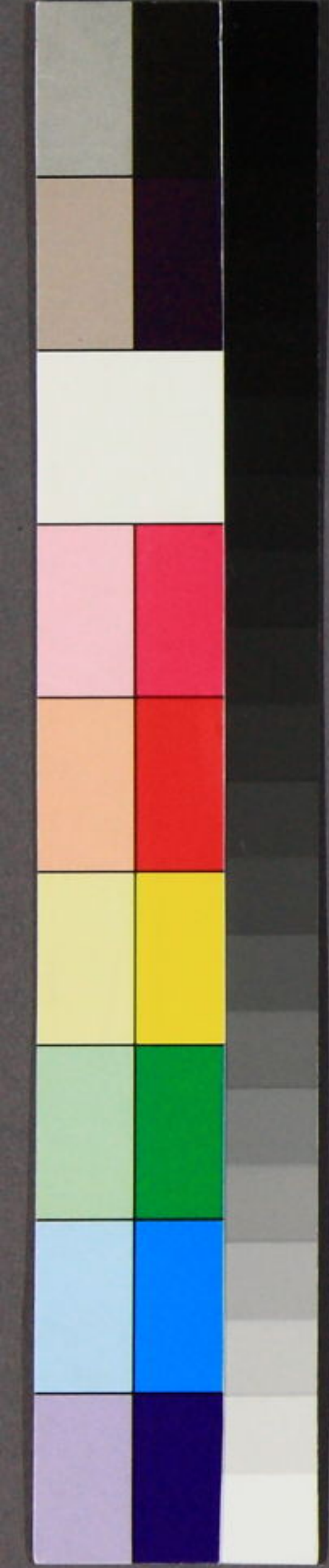


正
飛
功
丸
五

可
丸
五
丸
五

丸
五
丸
五
丸

丸
五
丸
五
丸



रं
क
श
श
र

श
ध
श
क
र

र
श
क
श
र

श
ध
श
श
र



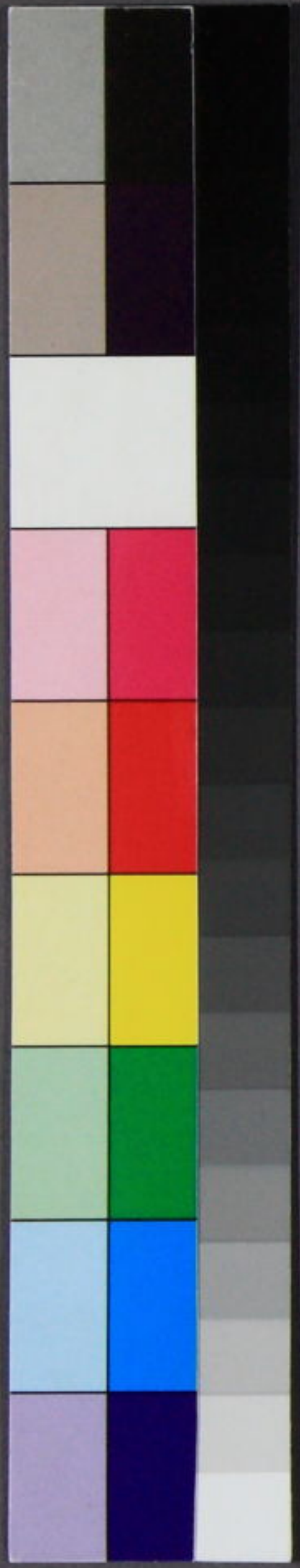


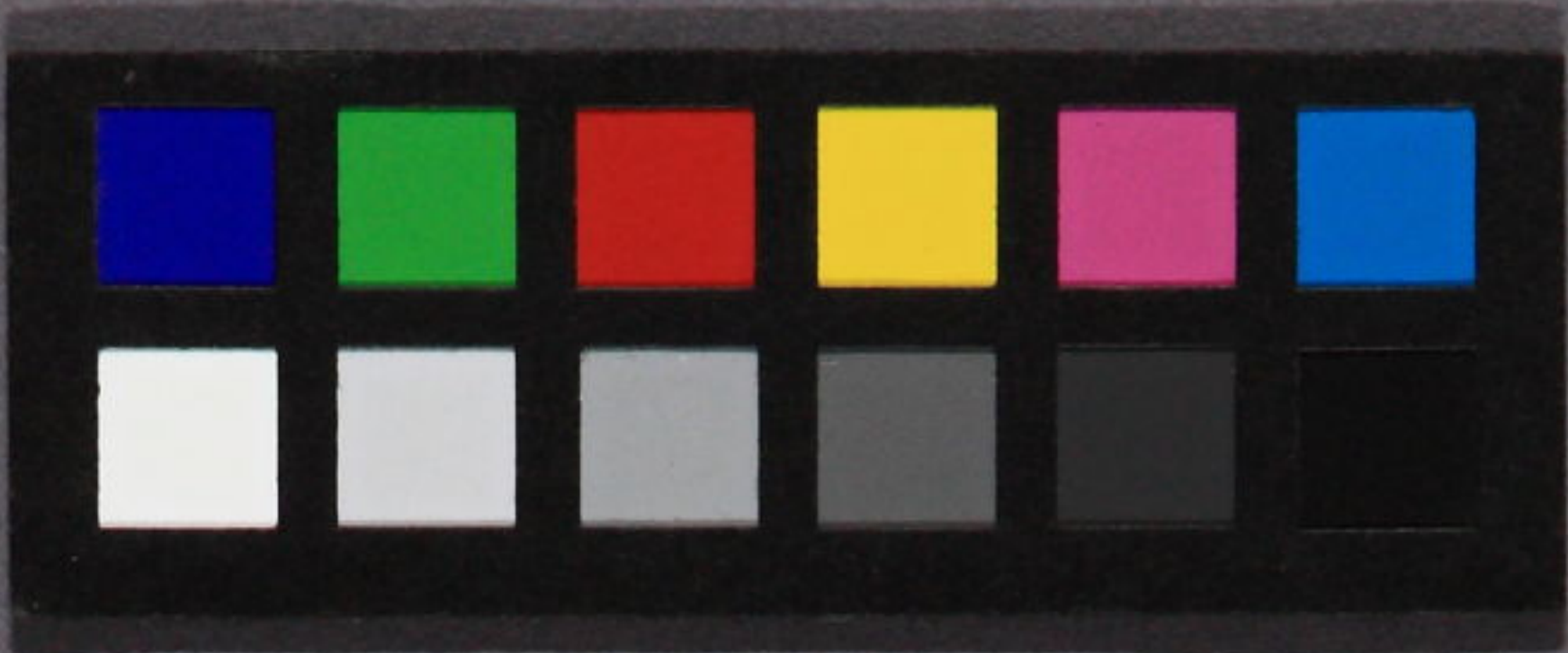
及
 國
 元
 國
 成

 透
 正
 氣
 元
 元

 元
 元
 飛
 元
 元

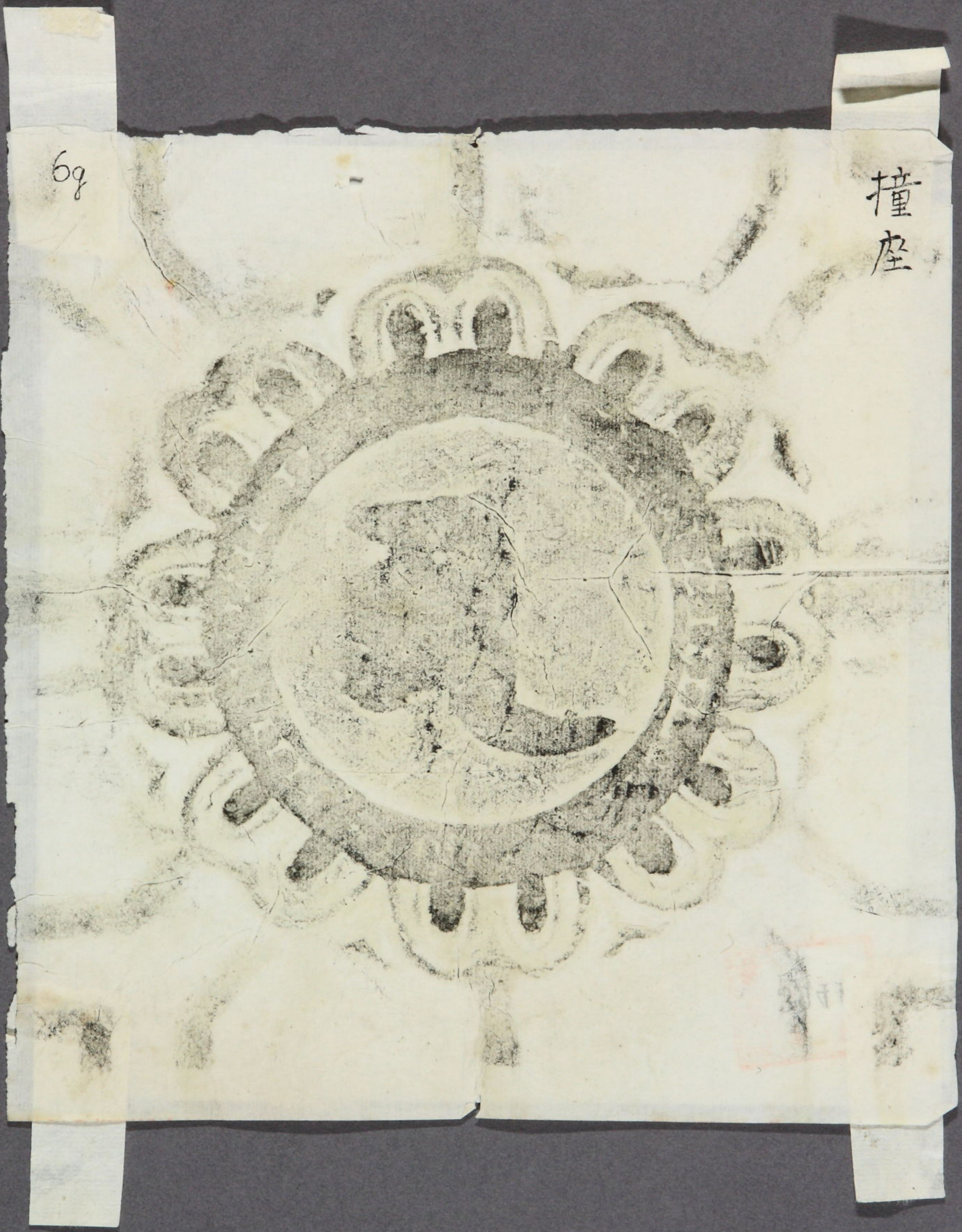
 元
 元
 元
 元
 元

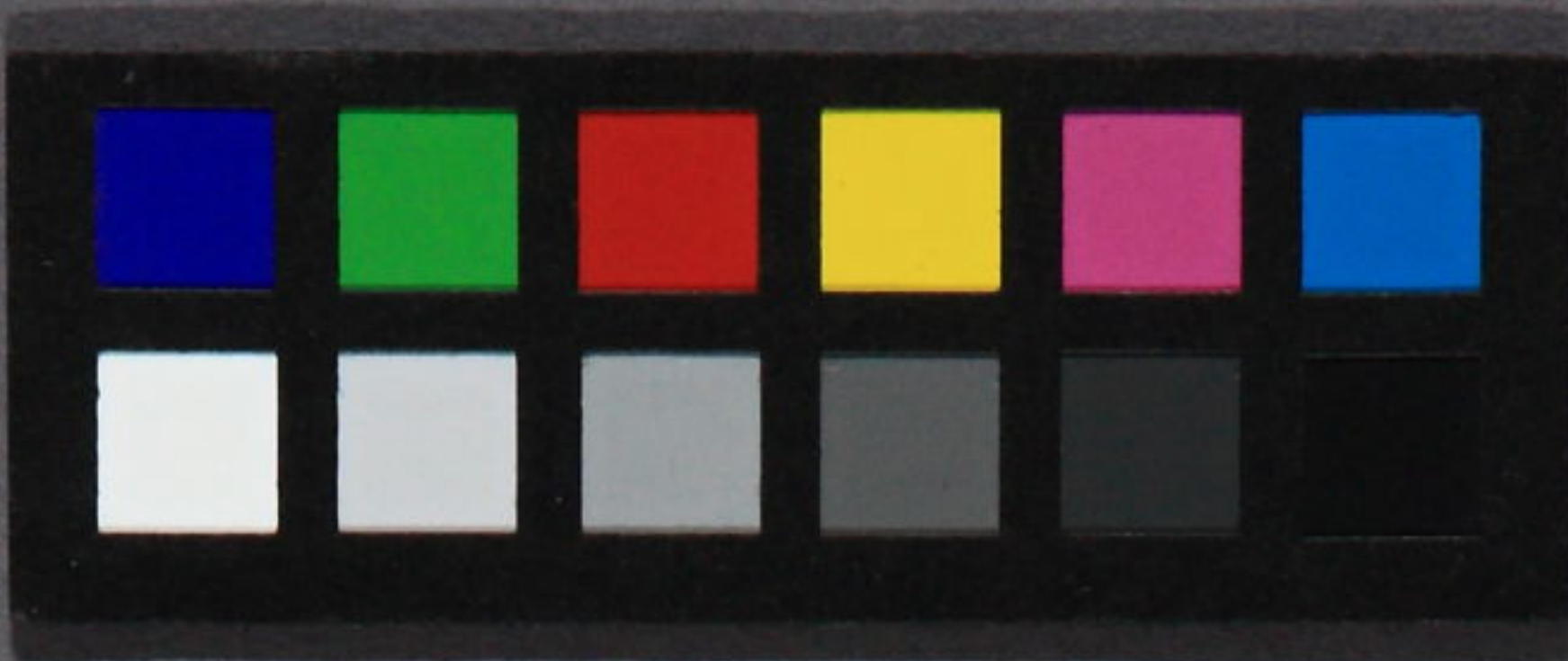




6g

撞
座







6i





6j





6K

