

1408

妙元院日貞  
 本泉寺也日高木茂不我  
 妙法元喜同入寺長山景高  
 具宗隆慶辰元天 同日景茂分部  
 長安寺院以在雲城人同日景茂分都  
 殊長院也感日建 同日景茂分都  
 直長院也妙研日友 田草川以新當心院泉清日因  
 和香院院妙元日也  
 受性院妙修日行



甲列身延山末流

武乃乃塚村

如意山

榮亮寺

第五世

自匠代開

大野忍衆

淺茅權

無衛

法名如修院宗法日行





亮朝院  
 七回  
 書

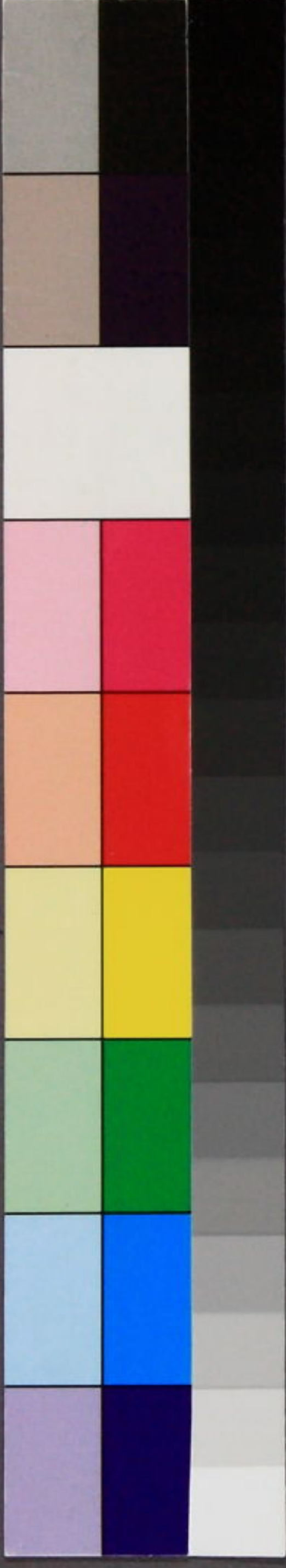


為施人善提

為施人祈禱為師

後成院日明聖人報恩  
要行院日慈現安後善





六月十九日

元禄十五歲壬午

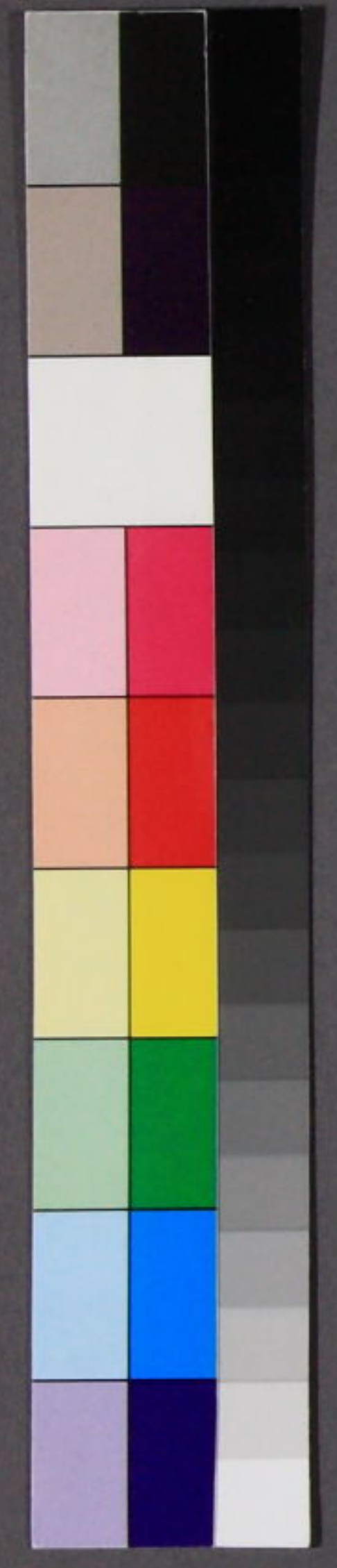








Handwritten text in vertical columns, likely a list of names or descriptions related to religious sites or figures. The text is significantly faded and difficult to read.





平年依年平年祈禱光仁元右衛門新新兵衛新宗念之二十平井氏信受院妙行

妙行上之在德妙園榮林喜在秋美云平井氏清也德妙休青木氏月幸真之心木致智性

妙行上之在德妙園榮林喜在秋美云平井氏清也德妙休青木氏月幸真之心木致智性

妙行上之在德妙園榮林喜在秋美云平井氏清也德妙休青木氏月幸真之心木致智性

妙行上之在德妙園榮林喜在秋美云平井氏清也德妙休青木氏月幸真之心木致智性

妙行上之在德妙園榮林喜在秋美云平井氏清也德妙休青木氏月幸真之心木致智性

妙行上之在德妙園榮林喜在秋美云平井氏清也德妙休青木氏月幸真之心木致智性

妙行上之在德妙園榮林喜在秋美云平井氏清也德妙休青木氏月幸真之心木致智性

妙行上之在德妙園榮林喜在秋美云平井氏清也德妙休青木氏月幸真之心木致智性

妙行上之在德妙園榮林喜在秋美云平井氏清也德妙休青木氏月幸真之心木致智性

妙行上之在德妙園榮林喜在秋美云平井氏清也德妙休青木氏月幸真之心木致智性

妙行上之在德妙園榮林喜在秋美云平井氏清也德妙休青木氏月幸真之心木致智性

妙行上之在德妙園榮林喜在秋美云平井氏清也德妙休青木氏月幸真之心木致智性

妙行上之在德妙園榮林喜在秋美云平井氏清也德妙休青木氏月幸真之心木致智性

妙行上之在德妙園榮林喜在秋美云平井氏清也德妙休青木氏月幸真之心木致智性

妙行上之在德妙園榮林喜在秋美云平井氏清也德妙休青木氏月幸真之心木致智性

妙行上之在德妙園榮林喜在秋美云平井氏清也德妙休青木氏月幸真之心木致智性

妙行上之在德妙園榮林喜在秋美云平井氏清也德妙休青木氏月幸真之心木致智性

妙行上之在德妙園榮林喜在秋美云平井氏清也德妙休青木氏月幸真之心木致智性