



乃至法界平等普益

南無阿彌陀佛

武列在京都

龜鶴山易行院普開院寺中興木食

願主

里蓮社本卷秋風

普天弘二成威三川五月

五世一蓮社慶大親阿和向





南無阿彌陀佛

Vertical columns of small characters surrounding the central title, likely containing names of donors or practitioners.

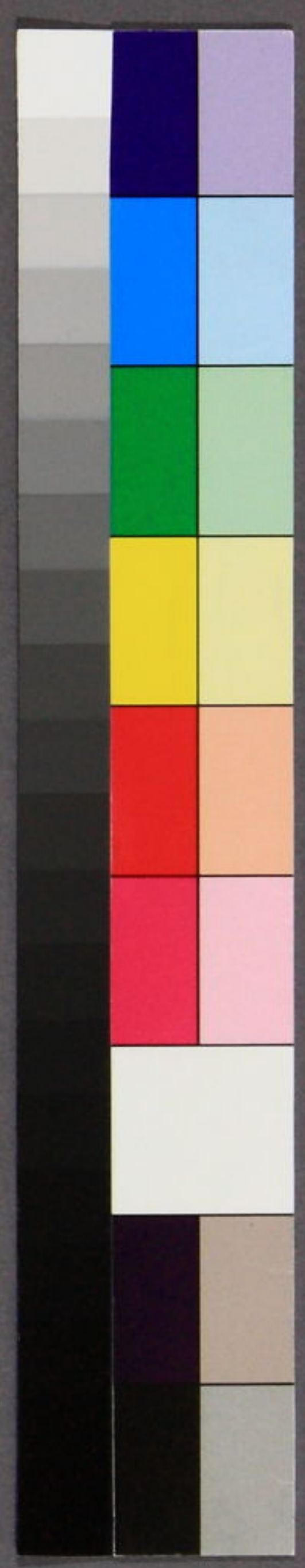


南無阿彌陀佛

息子三人 王親御前
永壽寺住持 信譽家系
高尾杜月 念谷善光
松山道木 西谷直定
本谷康意 味谷月照
妙壽信士 妙了信士
了西信士 高野信士
妙真信士 津負信士
新須信士 妙愛信士

真蓮社 圓啓直志
平見為禪本 性谷受心
細谷文心 津及信士
外谷善道 萬哲信士
早春信士 善信直定
妙春信士 妙壽信士
山谷妙保 田谷信鏡
寬性院殿 德道直房
心谷起子 妙須信士
致善妙田 紅隱妙春
智元信士 右二親也

知丸
八
...



了願居士 善信居士
妙真信士 淨真信士
善願信士 妙真信士

南無阿彌陀佛

善慈子 妙須信士
交善妙田 紅霞妙信
解元信士 右二親也

同知信士 趙春年家	月之信士 孫永年家	妙真信士 朱春年家	又善信士 田春年家	法太德士 李春年家	妙福信士 袁春年家	宜子信士 袁春年家	和六利春 妙真信士
同知信士 趙春年家	月之信士 孫永年家	妙真信士 朱春年家	又善信士 田春年家	法太德士 李春年家	妙福信士 袁春年家	宜子信士 袁春年家	和六利春 妙真信士
同知信士 趙春年家	月之信士 孫永年家	妙真信士 朱春年家	又善信士 田春年家	法太德士 李春年家	妙福信士 袁春年家	宜子信士 袁春年家	和六利春 妙真信士
同知信士 趙春年家	月之信士 孫永年家	妙真信士 朱春年家	又善信士 田春年家	法太德士 李春年家	妙福信士 袁春年家	宜子信士 袁春年家	和六利春 妙真信士



南無阿彌陀佛

通鑑

念願中

十月八日

宗屋

承奉

無量壽

幻光

妙法

來信

通光

妙法

妙法

妙法

妙法

妙法

妙法

妙法

妙法

妙法

妙法

妙法

妙法

妙法

妙法



南無阿彌陀佛

念願中... 十六人... 涼屋... 水春... 櫻... 幻... 妙... 光...



南無阿彌陀佛

香塔界下... 道光...

此有...

如修...

真...

...

妙...

...

...

...

...

南無阿彌陀佛

Handwritten text in vertical columns on the right side of the page, including names and religious phrases.

Handwritten text in vertical columns on the left side of the page, including names and religious phrases.

天下
西嶋伊賀作藤原長



南無阿彌陀佛

Handwritten text in vertical columns, likely sutra or prayer text, including characters like 南無, 阿彌陀, 佛, and various smaller characters.



南無阿彌陀佛

佛身之四十八臂一
佛身之五十二臂一
佛身之六十臂一
佛身之八十臂一
佛身之九十臂一
佛身之百臂一
佛身之百二十臂一
佛身之百四十臂一
佛身之百六十臂一
佛身之百八十臂一
佛身之二百臂一
佛身之二百二十臂一
佛身之二百四十臂一
佛身之二百六十臂一
佛身之二百八十臂一
佛身之三百臂一
佛身之三百二十臂一
佛身之三百四十臂一
佛身之三百六十臂一
佛身之三百八十臂一
佛身之四百臂一
佛身之四百二十臂一
佛身之四百四十臂一
佛身之四百六十臂一
佛身之四百八十臂一
佛身之五百臂一
佛身之五百二十臂一
佛身之五百四十臂一
佛身之五百六十臂一
佛身之五百八十臂一
佛身之六百臂一
佛身之六百二十臂一
佛身之六百四十臂一
佛身之六百六十臂一
佛身之六百八十臂一
佛身之七百臂一
佛身之七百二十臂一
佛身之七百四十臂一
佛身之七百六十臂一
佛身之七百八十臂一
佛身之八百臂一
佛身之八百二十臂一
佛身之八百四十臂一
佛身之八百六十臂一
佛身之八百八十臂一
佛身之九百臂一
佛身之九百二十臂一
佛身之九百四十臂一
佛身之九百六十臂一
佛身之九百八十臂一
佛身之千臂一
佛身之千二百臂一
佛身之千四百臂一
佛身之千六百臂一
佛身之千八百臂一
佛身之二千臂一
佛身之二千二百臂一
佛身之二千四百臂一
佛身之二千六百臂一
佛身之二千八百臂一
佛身之三千臂一
佛身之三千二百臂一
佛身之三千四百臂一
佛身之三千六百臂一
佛身之三千八百臂一
佛身之四千臂一
佛身之四千二百臂一
佛身之四千四百臂一
佛身之四千六百臂一
佛身之四千八百臂一
佛身之五千臂一
佛身之五千二百臂一
佛身之五千四百臂一
佛身之五千六百臂一
佛身之五千八百臂一
佛身之六千臂一
佛身之六千二百臂一
佛身之六千四百臂一
佛身之六千六百臂一
佛身之六千八百臂一
佛身之七千臂一
佛身之七千二百臂一
佛身之七千四百臂一
佛身之七千六百臂一
佛身之七千八百臂一
佛身之八千臂一
佛身之八千二百臂一
佛身之八千四百臂一
佛身之八千六百臂一
佛身之八千八百臂一
佛身之九千臂一
佛身之九千二百臂一
佛身之九千四百臂一
佛身之九千六百臂一
佛身之九千八百臂一
佛身之十千臂一

天下

西嶋伊賀作藤原兼長

御鑄物師