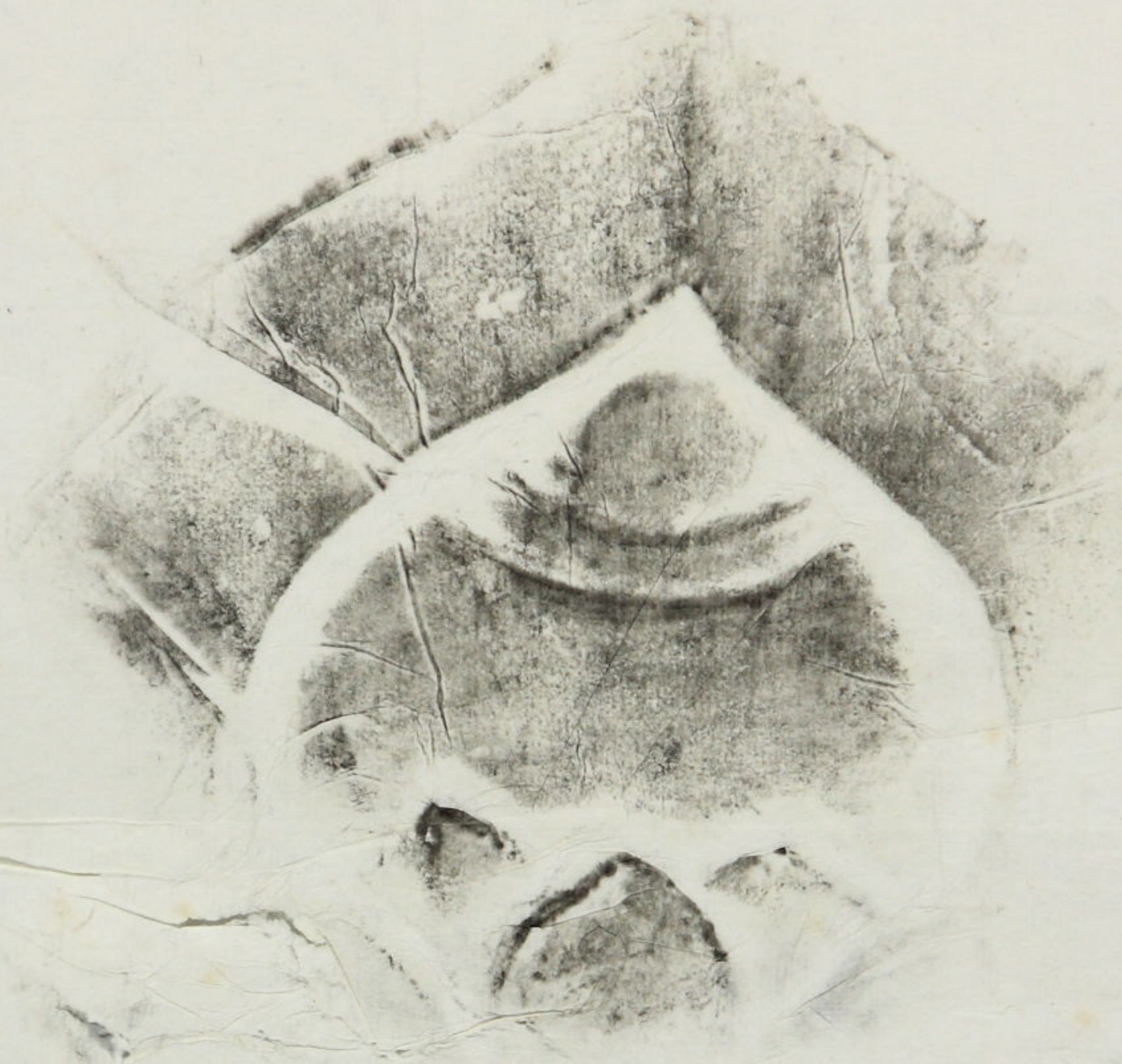


5A

撞座

1488



半江戶塚
寶泉寺鐘
龍頭

[Red square seal impression]





5

興寺院猶未完也延寶甲寅仇藤氏斬賊河
 興寺藤原古次崇前任生運師之道德懷惠
 深真然而雖加再補猶未有鐘與矣於此吾
 師去海自任職之最始雖有鑄鐘之志當治
 乃椿山犯除免之地陷禪院之私願數年露
 賦稅之役加之轉龍泉法輪兩院之地移當
 院之境海師恨之至切也終不獲止累歲反
 於新故無暇遂鑄鐘之願其後周地理於天

觀更政觀持子世數
 暨予戰國堂舍復頤
 明矣亦天女庚戌年
 大氏主膳時國雖再

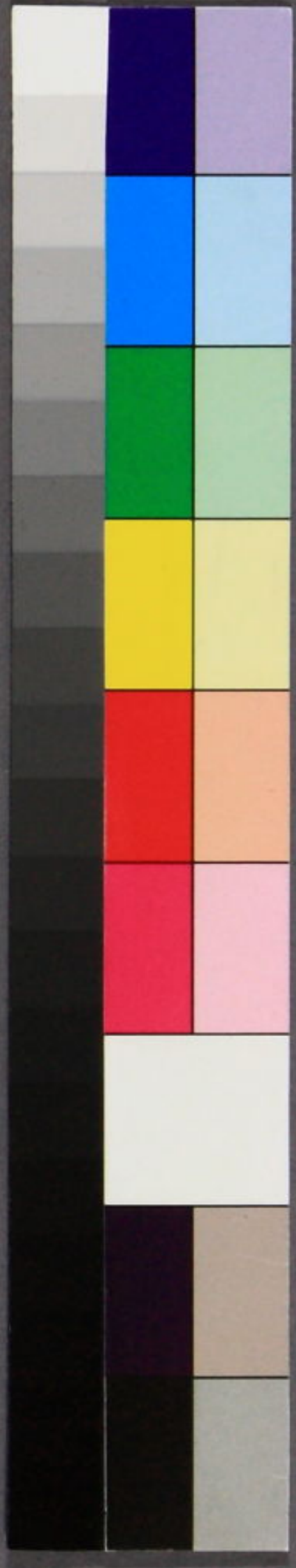
貴財學作殿宇畫棟架軒霧朱簾映斜照寺
 部少輔朝良嘆斯敗壞發篋直倍喜捨若干
 子荒廢經年久如矣厥後文龜政元上杉治
 子富山也全殿玉樓慈具然臻建武之訖堂
 育為鎮守府將軍賜米地于東州以由州創
 中武藏守依藤太秀卿奉教梟平親王將相
 邑禪英山寶泉寺天台止觀靈場者承平年
 關浮南畔大日本國武城西北牛込鄉之緣



又 可 乃 長 夏 為



1 2 3 4 5 6 7 8 9 10 11 12 13 14 15 16 17 18 19 20 21 22 23 24 25 26 27 28 29 30 31 32 33 34 35 36 37 38 39 40 41 42 43 44 45 46 47 48 49 50 51 52 53 54 55 56 57 58 59 60 61 62 63 64 65 66 67 68 69 70 71 72 73 74 75 76 77 78 79 80 81 82 83 84 85 86 87 88 89 90 91 92 93 94 95 96 97 98 99 100



關浮南畔大日本國武城西北牛込彌戶塚

邑禪英山寶泉寺天台止觀靈場者承平年

中武藏守依藤太秀卿奉教梟平親王將相

首為鎮守府將軍賜采地于東州以由州創

于當山也全殿五樓悉真然臻建武之亂堂

于荒廢經年久如矣厥後文龜改元上杉治

部形輔朝良嘆斯敗壞發質直信喜捨若于

貢財營作殿宇畫棟架翺霧朱簾映斜照寺

暨于戰國堂舍復頽

氏主膳時國雖再



武 武 武 武

寺荒廢經年久如矣厥後文龜改元上杉治
部少輔朝良嘆斯敗壞發質直信喜捨若干
貴財營作殿宇畫棟架翺霧朱簾映斜照寺

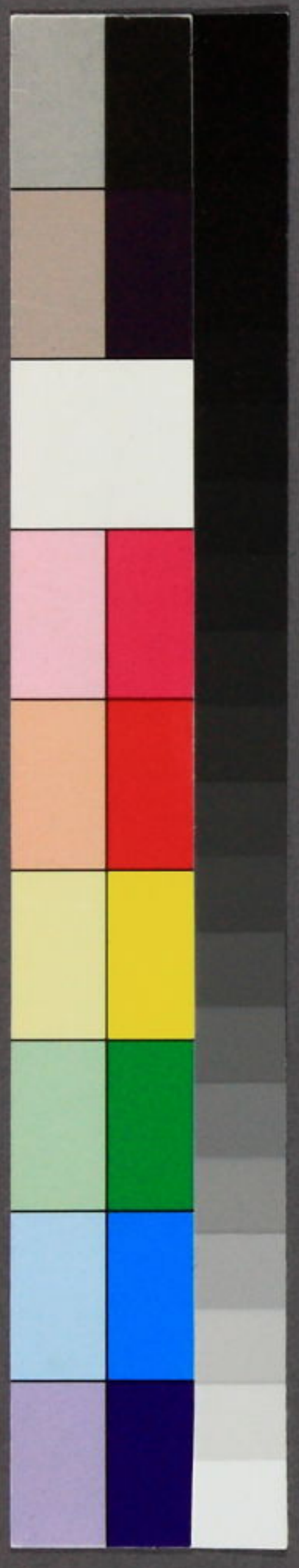


興寺院猶未完也延寶甲寅仇藤氏前駿河
寺藤原古次崇前任生運師之道德懷惠受
深真終而雖加再補猶未有鐘與矣於是吾
師去海自佳職之最始雖有鑄鐘之志當治
乃椿山犯除兇之地陷禪院之私領數年露
賦稅之役加之轉龍泉法輪兩院之地移當
院之境海師恨之至切也終不獲止累歲及
於前故無暇遂鑄鐘之願其後聞地理於天

寺 寺 寺 寺

114

獲領主之印證今境地等悉復往晉為公免
 之地加之堂舍亦向墳廢故急復造而志願
 所以延遲也爾海師寶永庚寅禪住撤居茅
 簷鎮以誦經為服味佛在為杖几集此一





5d

冥無餘... 命鑄... 範... 銅... 新... 鑄... 作... 花... 飾... 一... 基... 是... 是... 如...
 我... 昔... 祈... 願... 今... 者... 已... 滿... 延... 而... 已... 然... 則... 下... 覺... 昏... 衛...
 迷... 蒙... 之... 精... 上... 備... 諸... 天... 擁... 護... 者... 也... 美... 英... 信... 擅... 越...
 國... 田... 氏... 源... 善... 之... 造... 宮... 一... 守... 歸... 樓... 見... 義... 每... 年...
 徽... 先... 祖... 靈... 儀... 並... 福... 兼... 祈... 親... 踈... 平... 等... 巨... 益... 休... 希...
 武... 門... 宋... 幸... 家... 富... 安... 穩... 興... 九... 梵... 剎... 鏗... 洪... 鐘... 聲... 震...
 如... 天... 道... 揚... 恩... 越... 乘... 出... 黃... 城... 厥... 功... 也... 偉... 哉... 律... 論...
 諸... 傳... 蘭... 菊... 濟... 濟... 不... 竭... 枯... 矣... 善... 哉... 師... 福... 丹...



輝... 英... 台... 瑞...
 鑄... 鐘... 管... 閣...
 高... 華... 有... 頃...
 佛... 法... 隆... 興...
 先... 亡... 後... 死...
 四... 海... 泰... 平...
 當... 山... 現... 住...
 寶... 泉... 靈... 瑞...
 功... 德... 難... 量...
 瑞... 賀... 百... 王...
 人... 天... 增... 長...
 共... 到... 清... 涼...
 消... 除... 災... 殃...
 銘... 曰...
 督... 王... 薄... 伽...
 音... 聲... 禱... 徧...
 幽... 微... 地... 府...
 魔... 宮... 惡... 散...
 有... 情... 非... 情...
 三... 世... 常... 恒...
 同... 映... 寺... 光...
 鐘... 示... 吉... 祥...
 題... 密... 梵... 行...
 廣... 被... 無... 疆...
 廣... 播... 十... 方...
 寺... 檀... 榮... 昌...

丁 亥 卯 辰 巳 午 未 申 酉 戌 亥



更無餘錢今利擲之餘負拾三表之長
 財命鑄工範全銅新鑄作花鄭一基寔是如
 我昔所願今者已滿是而已然則下覺昏
 迷蒙之蟻上備諸天擁護者也爰英侍擅越
 國田氏源善之造營一守鐘樓見義勇為進
 擬先祖靈儀並福兼祈親踈平等巨益伏希
 氏門家幸家富安穩與凡梵刹鏗洪鐘聲
 均入道場恩趣速出黃城厥功也偉哉律論
 諸傳蘭菊濟濟不
 勝言矣善哉師福丹
 志功德同等意願
 唐衍子



子 丹 福 壽

2 3 4 5 6 7 8 9 10 11 12 13 14 15 16 17 18 19 20 21 22 23 24 25 26 27 28 29 30 31 32 33 34 35 36 37 38 39 40 41 42 43 44 45 46 47 48 49 50 51 52 53 54 55 56 57 58 59 60



先祖靈儀 追福兼祈 親踈平等 巨益伏希
 武門家幸 家屬安穩 與凡梵刹 鏗洪鐘聲
 入道場恩 趣速出苦 域厥功也 偉哉律論
 諸傳蘭菊 濟濟不 勝言矣 吾哉師福丹



粹英台嶺 寶泉靈瑞 音聲普徧 遍被無疆
 鑄鐘管閣 功德難量 幽微地府 炭播十方
 高年有頃 瑞賀百王 魔宮退敬 寺檀榮焉
 佛法隆興 人天增長 有情非情 同映寺光
 先亡後死 共到青涼 三世常恒 鎮示吉祥
 四海泰平 消除災殃 當山現住 慈堂最吉

當山現住

慈堂最吉

了 亥 卯 午

5e

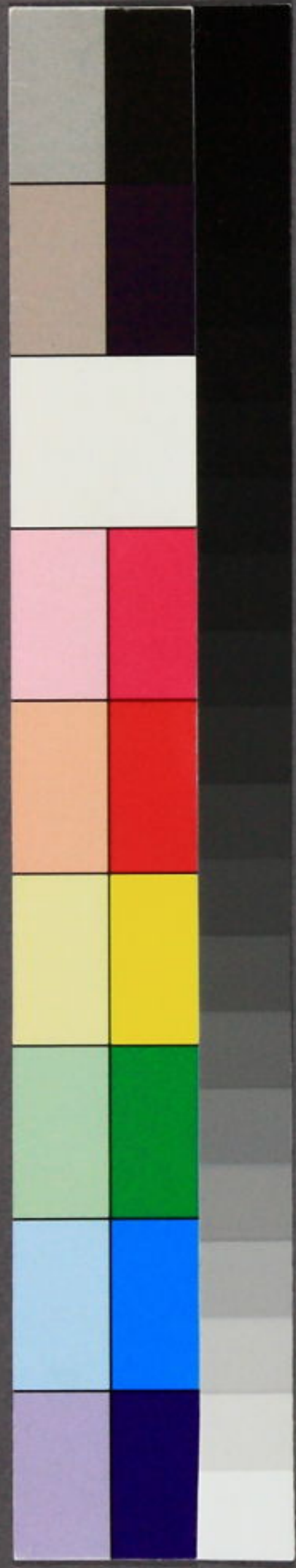


徳五郎

権初

西嶋伊賀子藤原正重

伊賀屋 勘助
茶田 右衛門 正重





5f

他
の
3

諸行無常

生滅滅已

亦

如來證涅槃

若有至心聽

是生滅法

亦滅為樂

永斷於生死

當得無量樂



亦 亦 亦 亦 亦 亦





58

武州豐嶋郡牛込郷戸塚村

禪英山寶泉寺

武

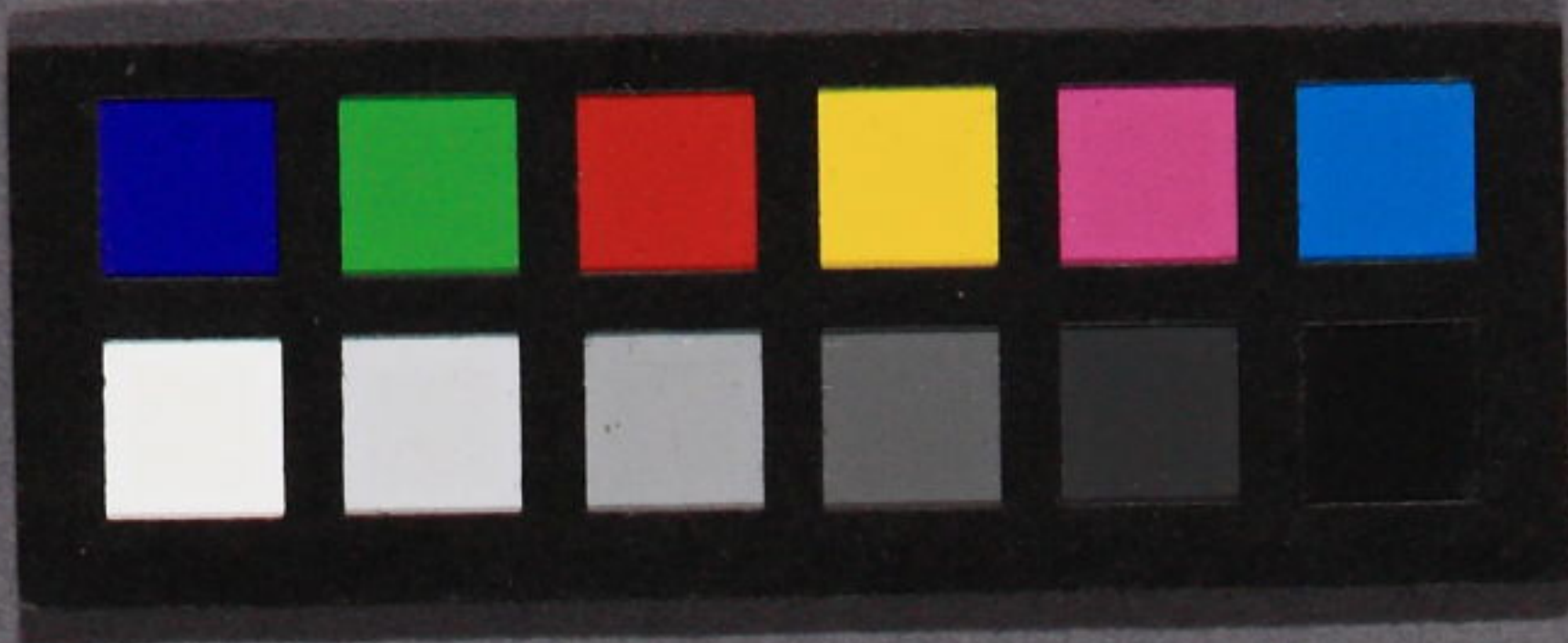
豎者玄海鑄之

正徳元辛卯天七月吉日



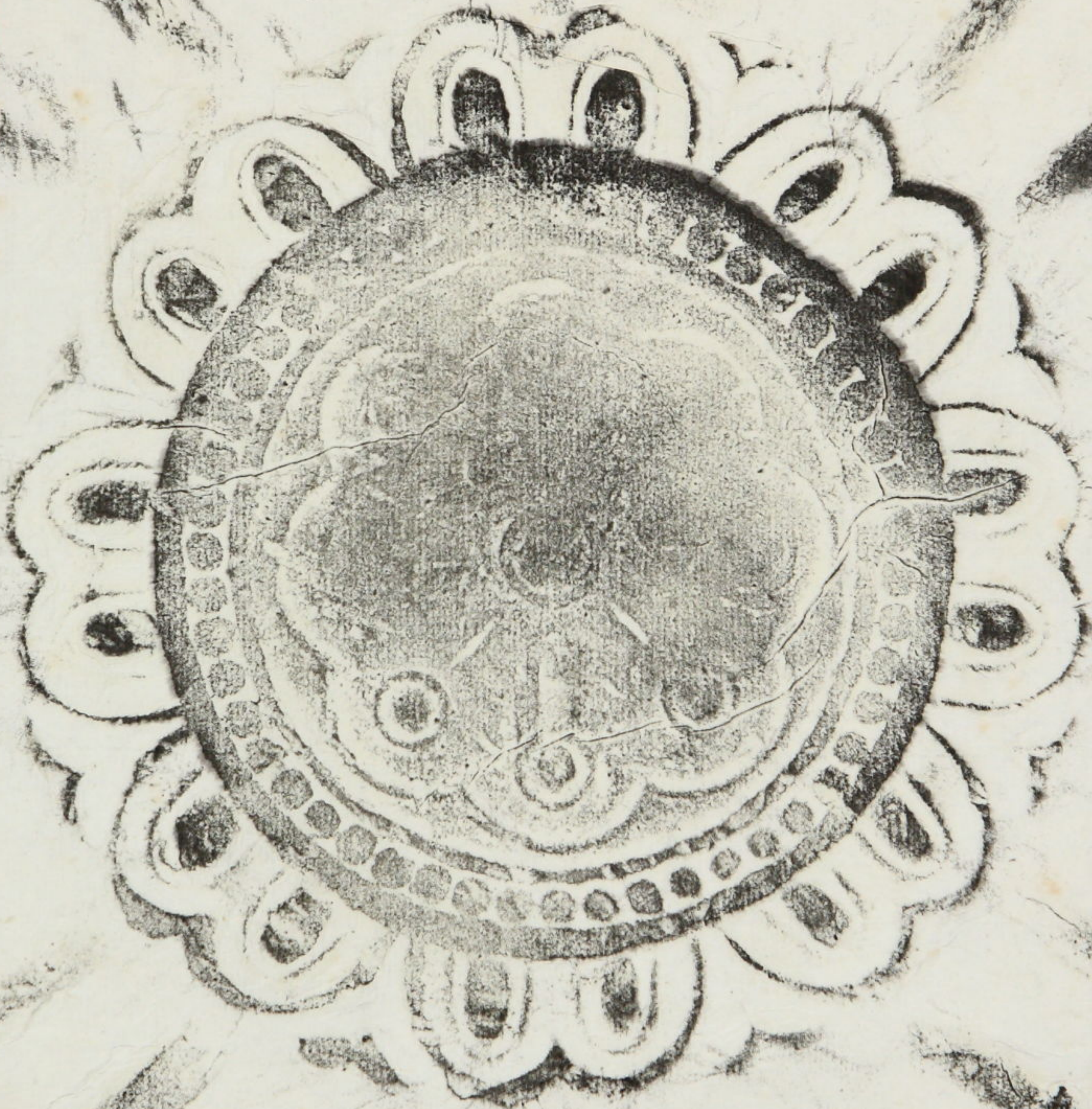
武 州 豐 嶋 郡 牛 込 郷 戸 塚 村





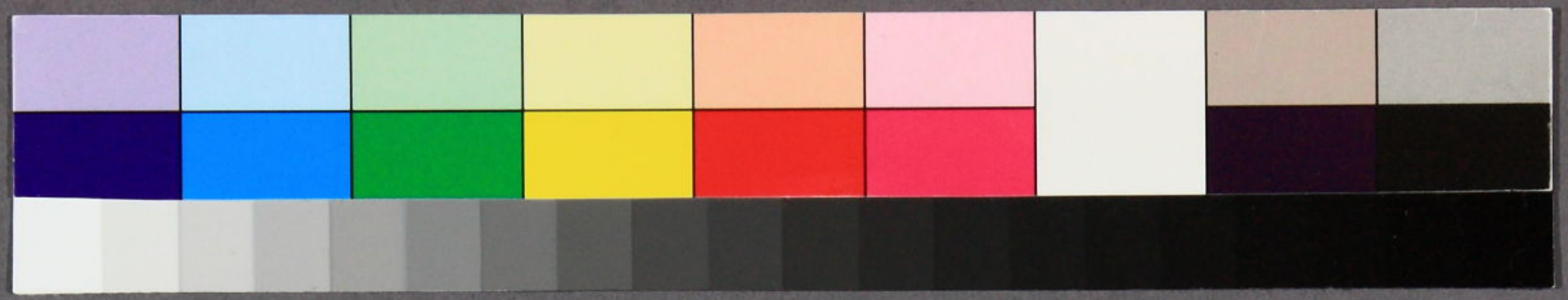
5h

撞座



武州牛込戸塚
寶泉寺鐘





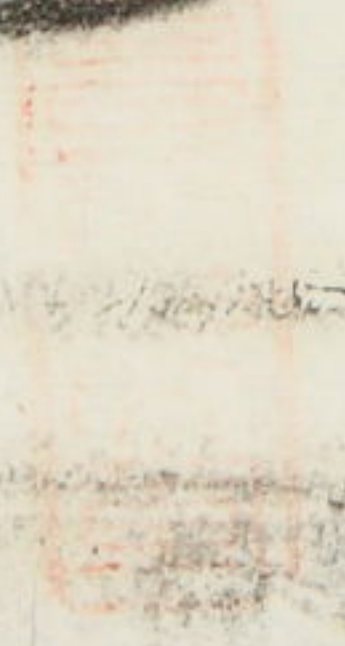
5i

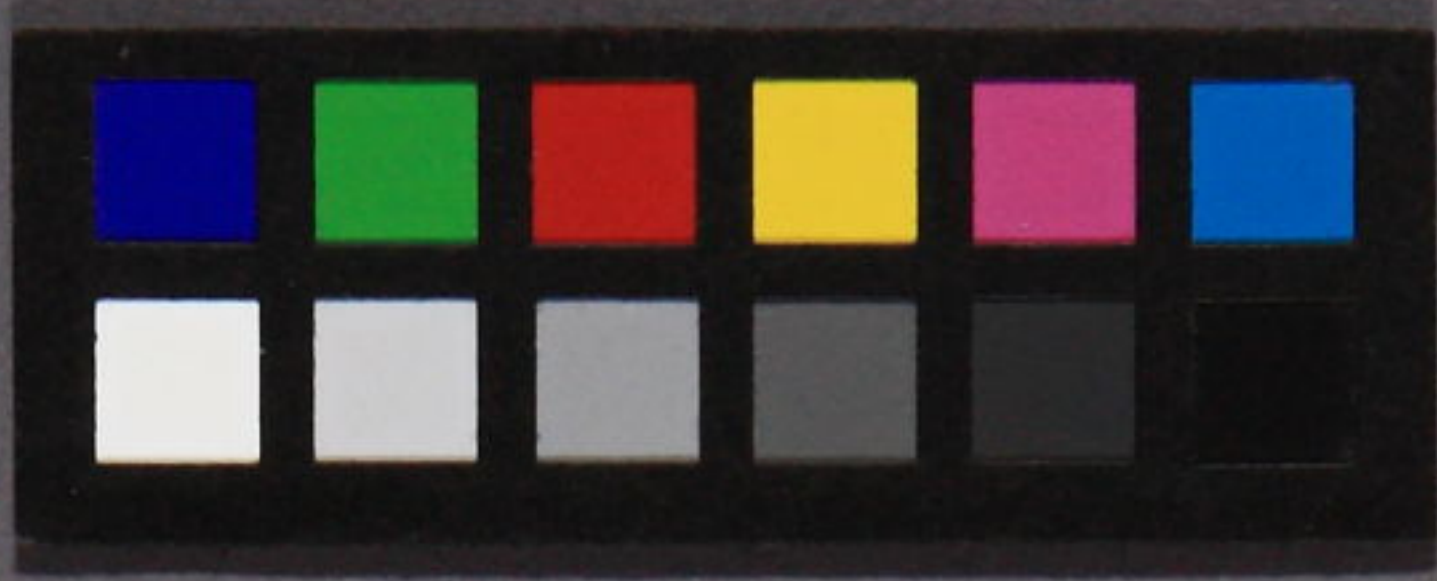
1408

7
帶



牛
寶泉寺鐘





01 寺
1408

Religious text or characters, possibly a sutra or prayer, written in a stylized calligraphic font.



Red seal impression, likely a collector's or owner's mark.

