



高麗好太王

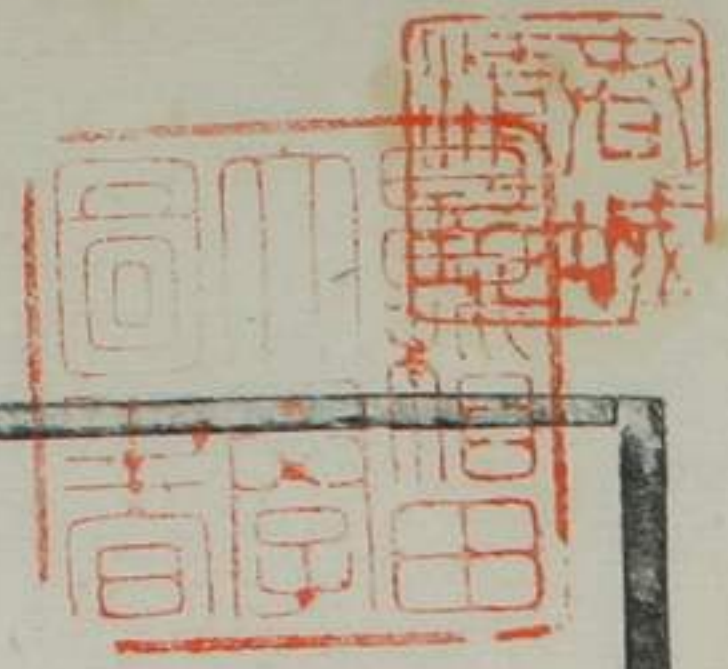
三

子 10  
3938  
3





門子 10  
號 3938  
卷 3



子  
六  
三  
甲  
卷  
三

魚田

布

早稻田大學 圖書印  
第24.11.29  
購入 朱



千

五

日  
一  
正

五



目

行  
一  
一  
一  
一

微

今



死

為

回人

復



奴

寗

太

王



恩

士女

迷



之

衍

丑  
金

真



後

順

之

識



五

於

豐



世咸

木寸

十

八



七

百

荷

残



王

帝

并

大



人

方  
復

田

十



昌  
市

豐  
選

共  
胃

ノ  
ノ



年

歲

歲

歲



遣

徧

而

觀



高

真

止

咎



困

便

抄

得



真

新

羅

世



加

太

羅

香



三

百

易

女



自

𠄎

𠄎

人



朝

真

回

乘



言人

事

丸

事



百

百

百

百



邊

越

有

俊



五

五

禾 口

通



下

平

德

而



新

羅

使

道



白

玉

太

儂



人

兩

真

國



境

實

破

城



池

回

奴

窟



為

天

日

王



言請

命

太

王



恩

復

禿

真



忠

女  
大  
五  
斤

奇

農

子  
大  
三  
甲  
卷  
三

三



使

遭

吉

吹



十

年



康

子

教

遺



出

奇

五

壽



佳

救

女  
九  
五  
辰

五

新

羅

女  
九  
五  
辰  
卷三

五



微

易

居

城



至

卒

羅

城



儂

滿

真

申



官

真

方

正



女六五碑

儻

儻

子林在甲卷三

儻

四

四



子  
卷三

興

女  
三  
節

興



美



𠄎  
𠄎  
𠄎  
𠄎  
𠄎  
𠄎  
𠄎  
𠄎

𠄎  
𠄎  
𠄎  
𠄎  
𠄎  
𠄎  
𠄎  
𠄎



下王

無肥

加

羅



行

行

行

行



豐鳴

昌聃

月歛

寗安



羅

人

戎

真



扱

華新

羅

士城



處  
期

倭  
爾



倭女  
讀

城  
大



子  
太  
王  
甲  
卷  
三

庚

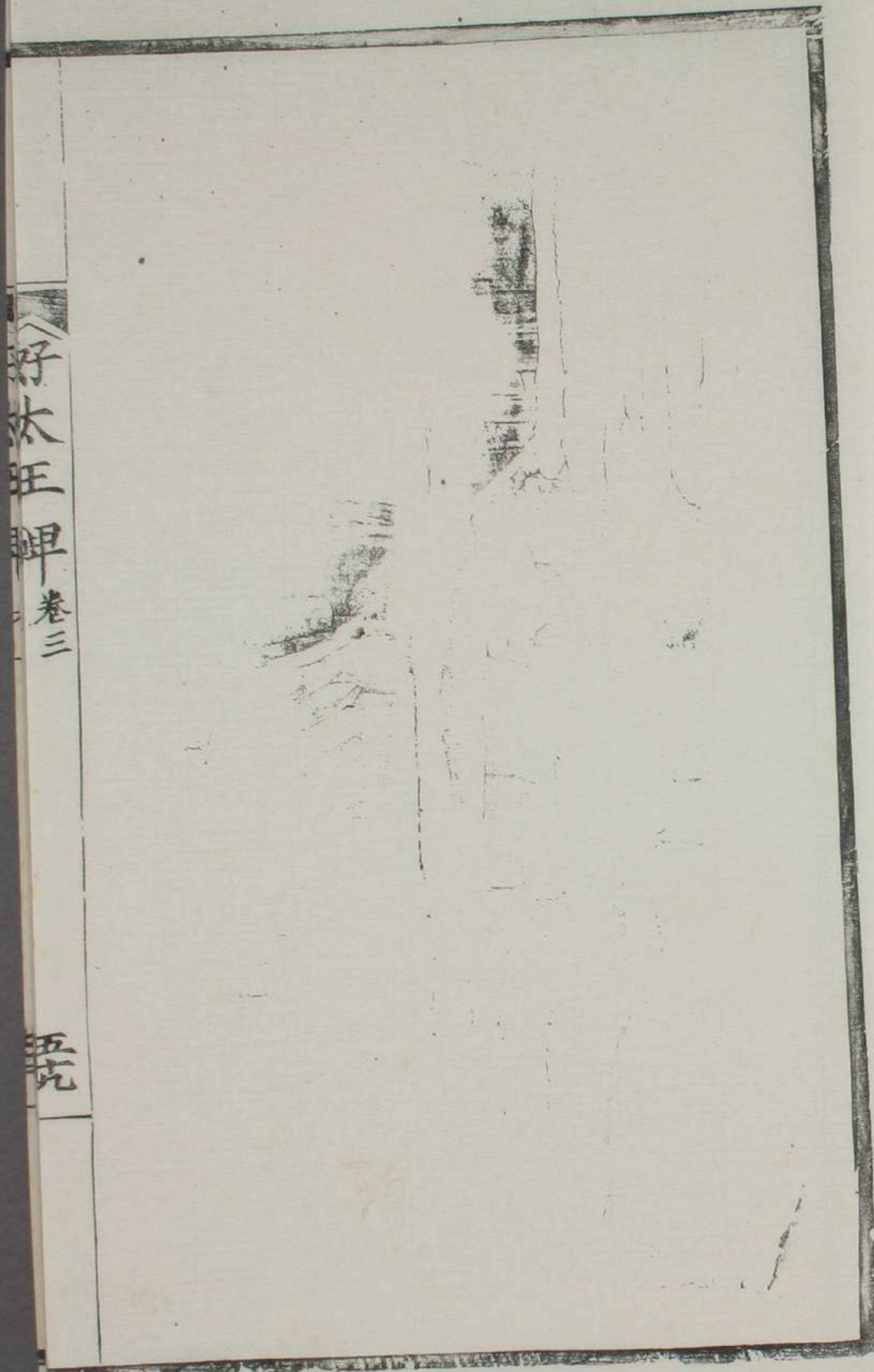
女  
子  
三  
卷

庚



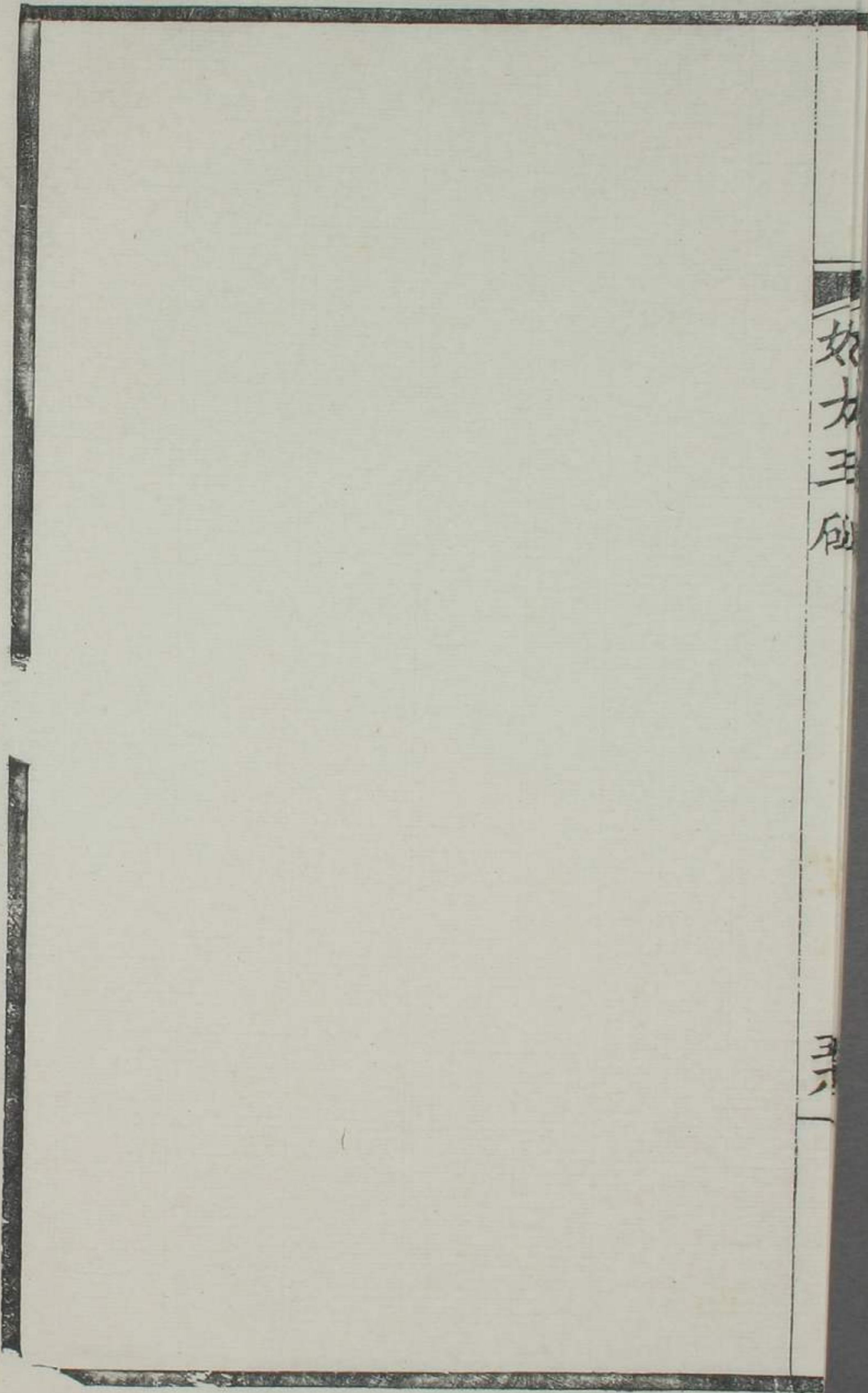
好林王  
甲  
卷三

五

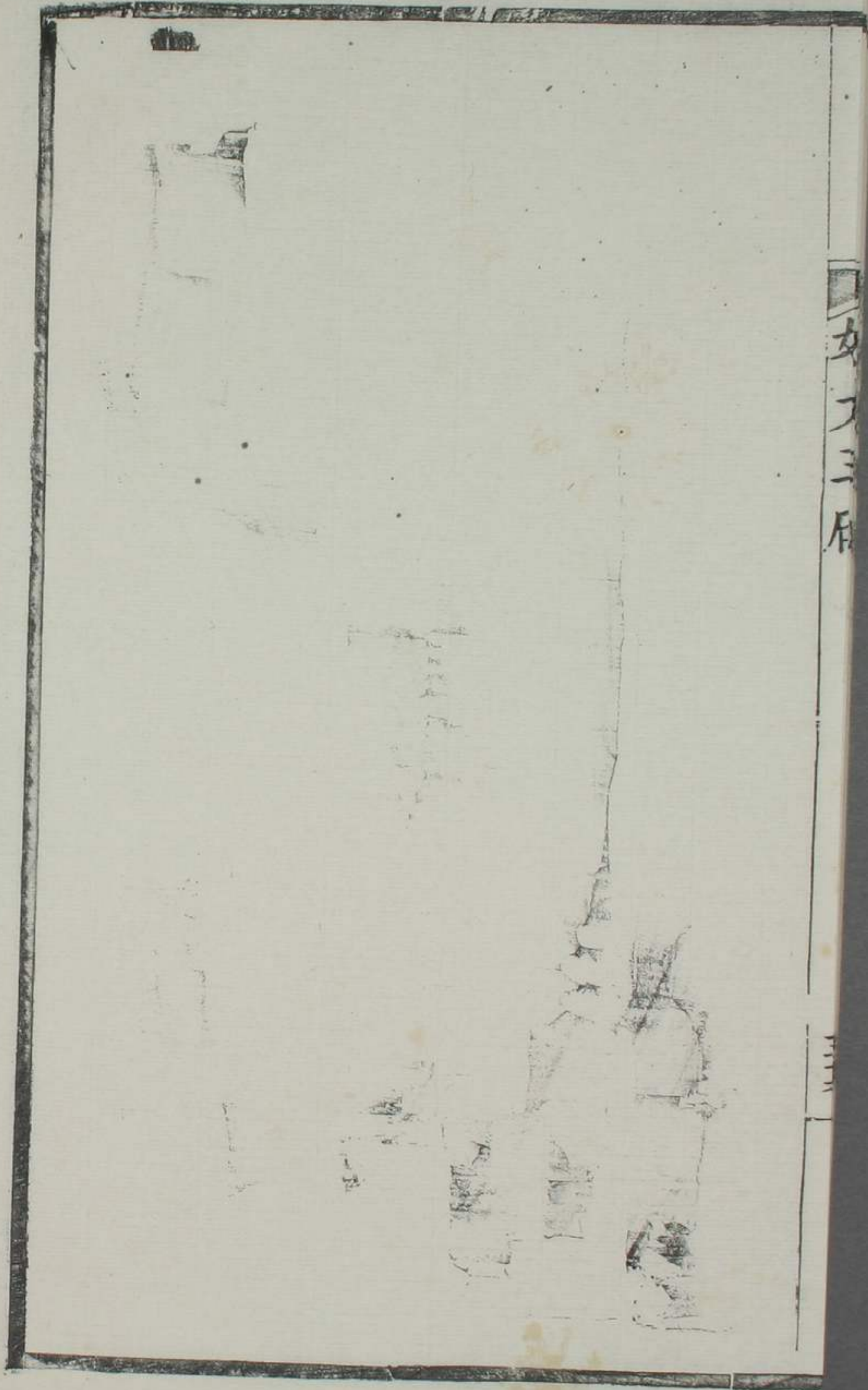
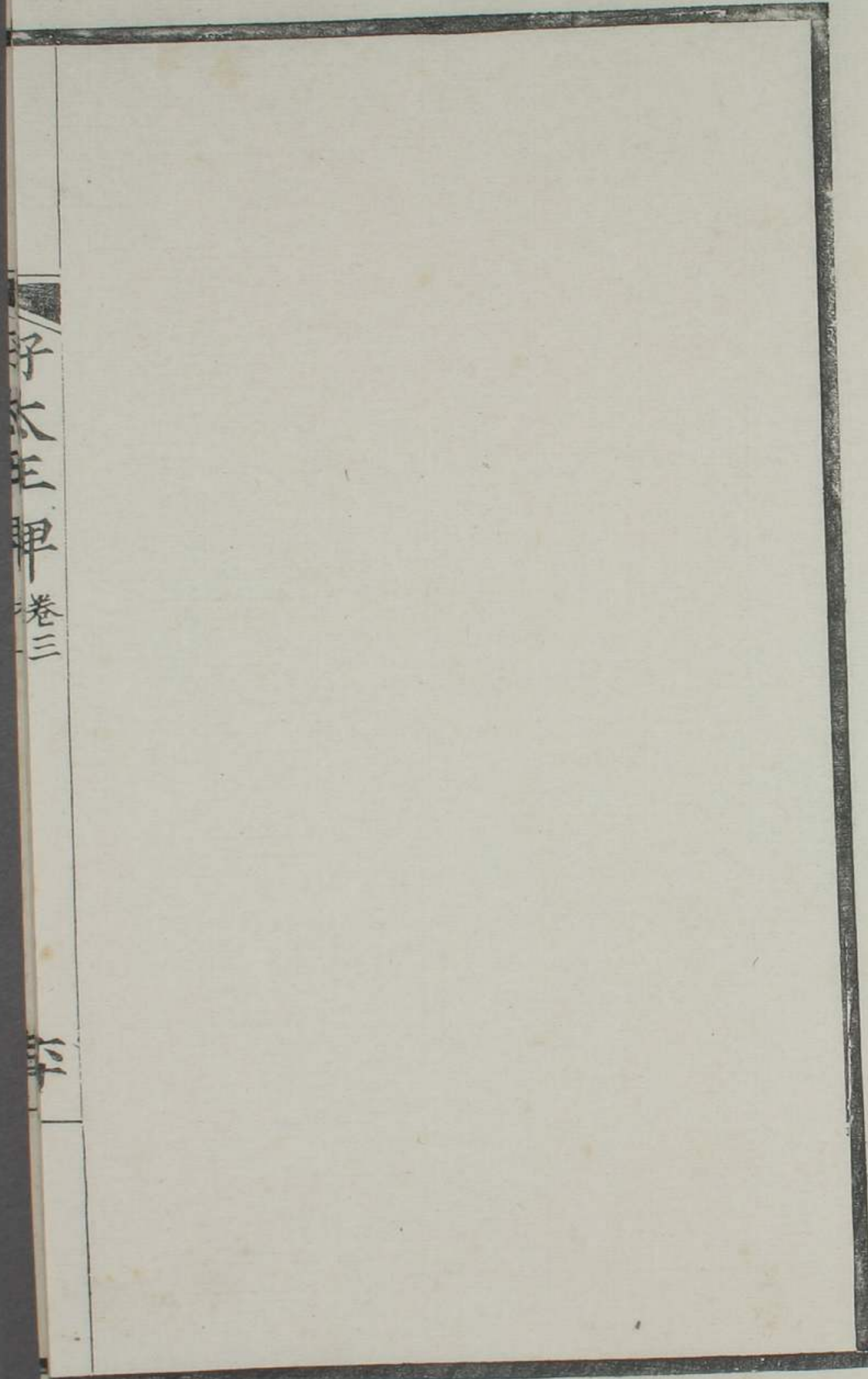


好林王  
甲

五



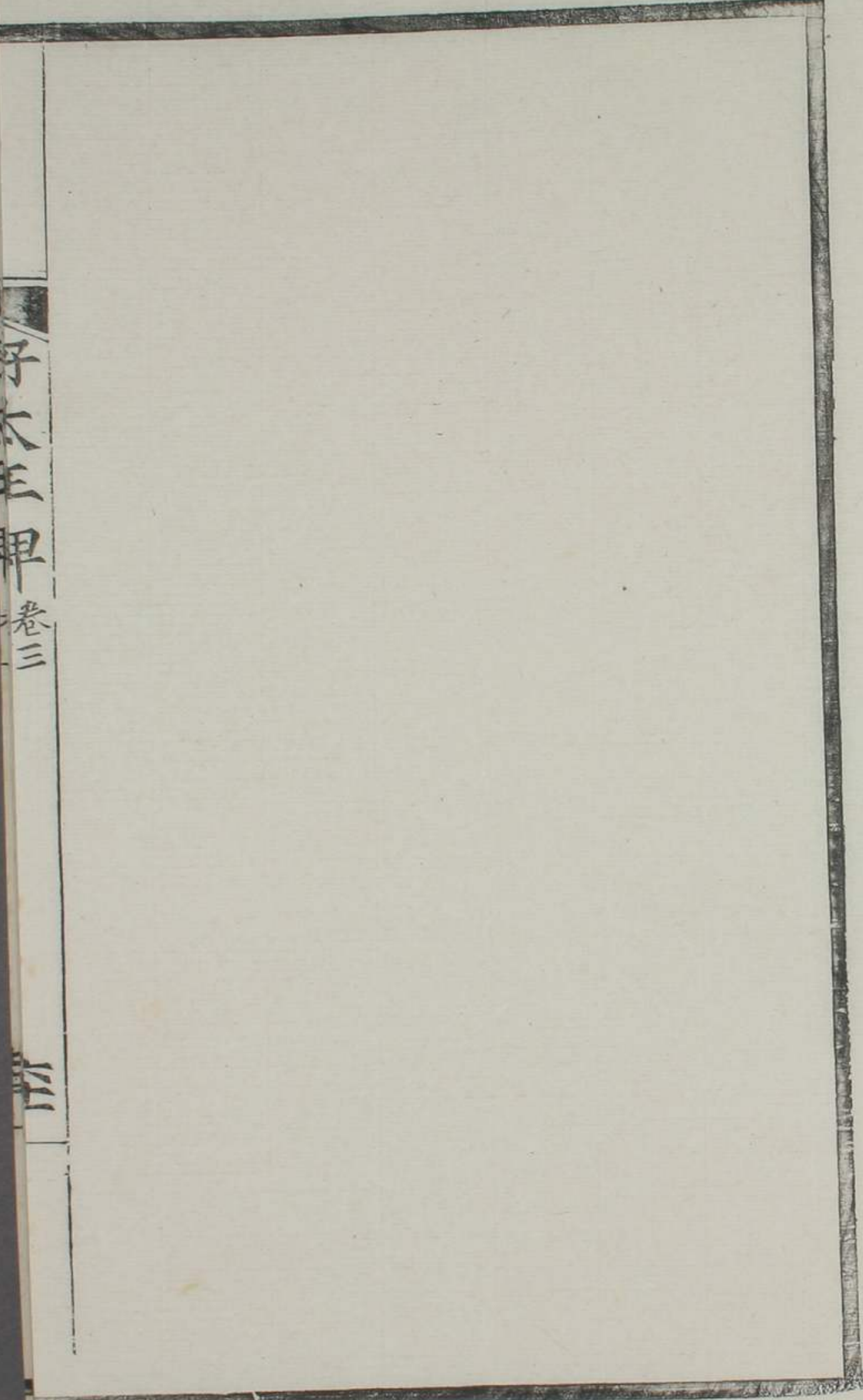






女  
大  
三  
解

子  
大  
三  
解





九

九



頌

來

安

羅

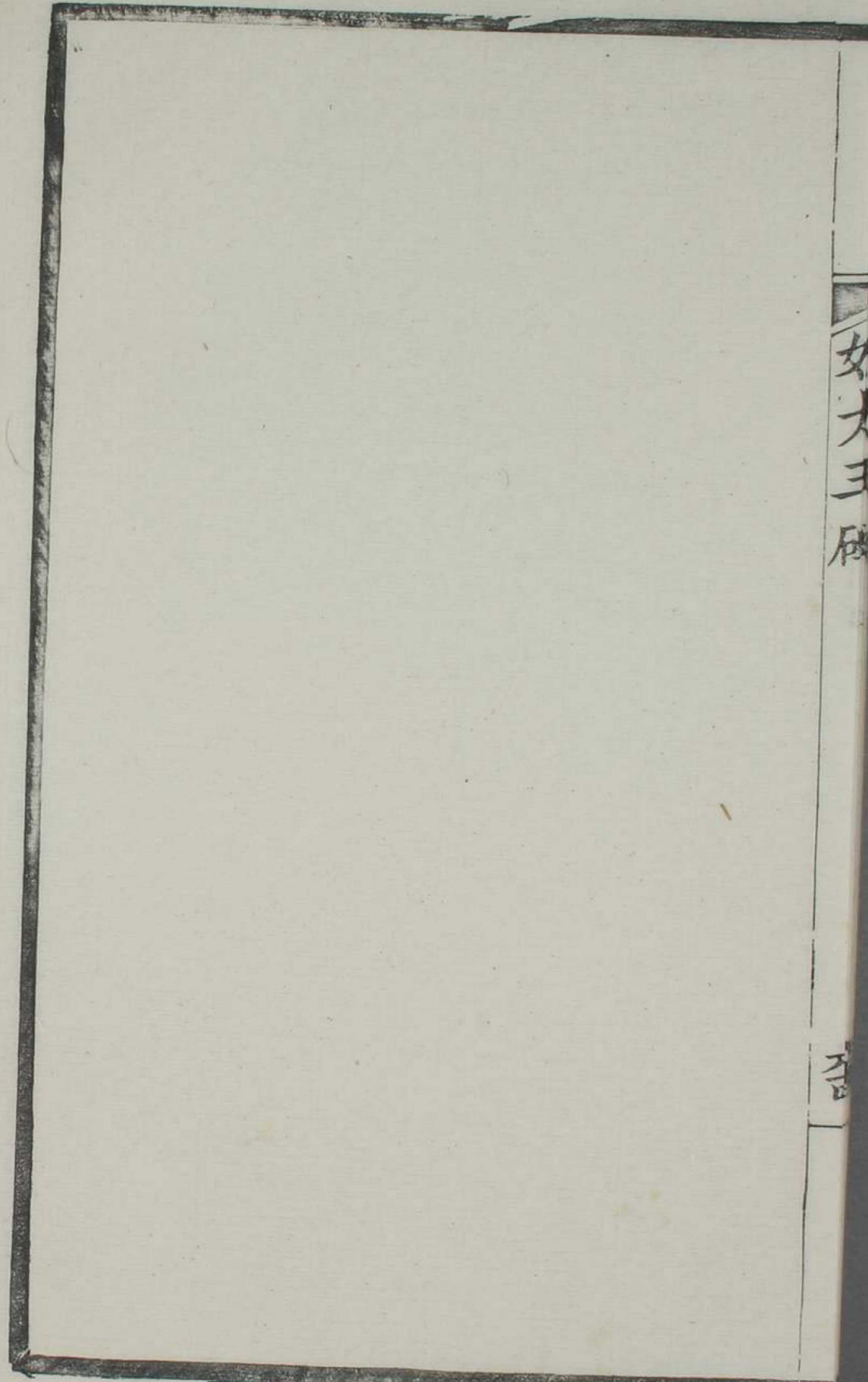
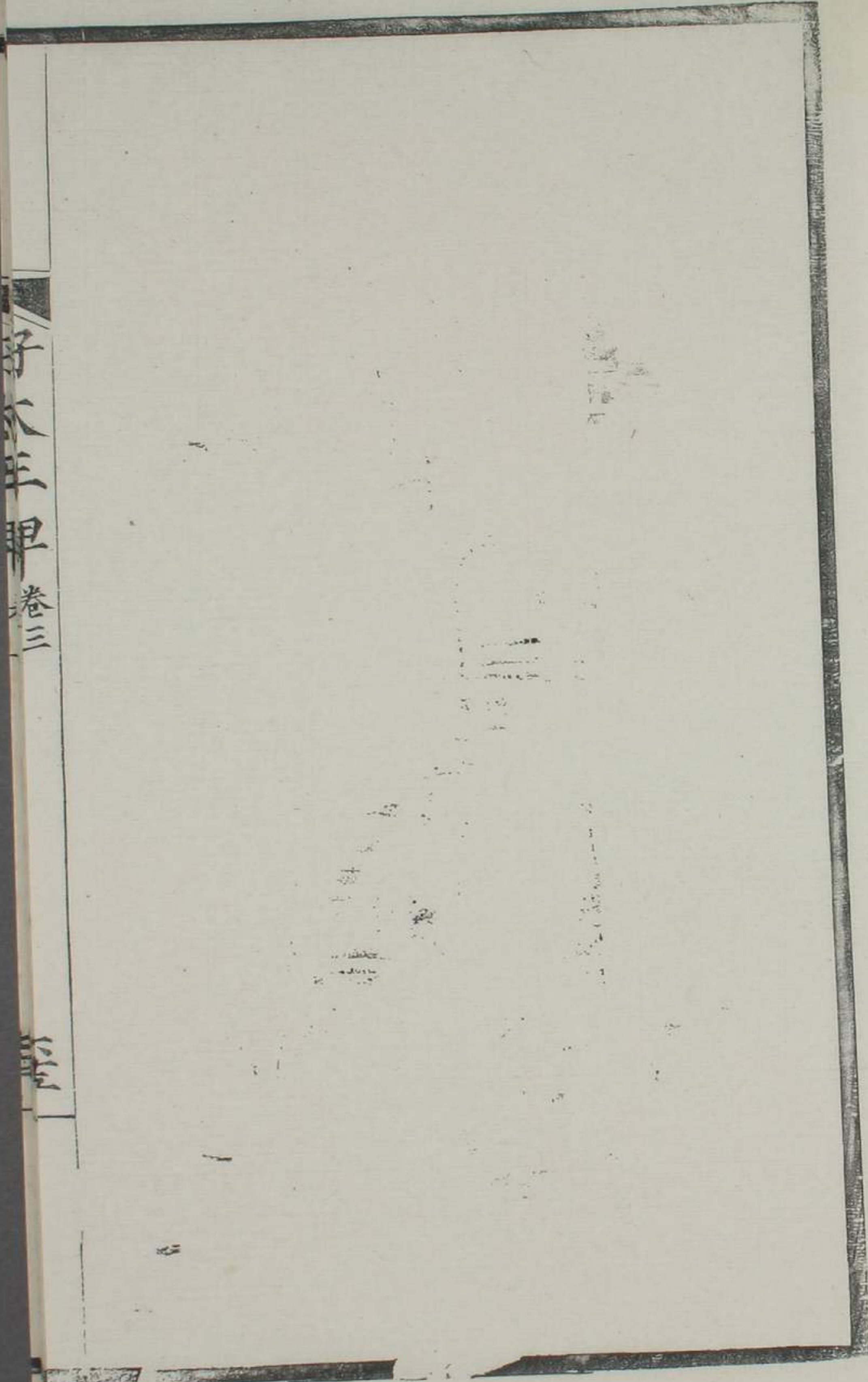


人

戎

吳











好大王碑

三

好大王碑  
卷三

三



子  
水  
生  
甲  
卷  
三

三

子  
水  
生  
甲  
卷  
三

三



羅

人

𠂔



或

真

普

新



羅佳

錦

未



育

育

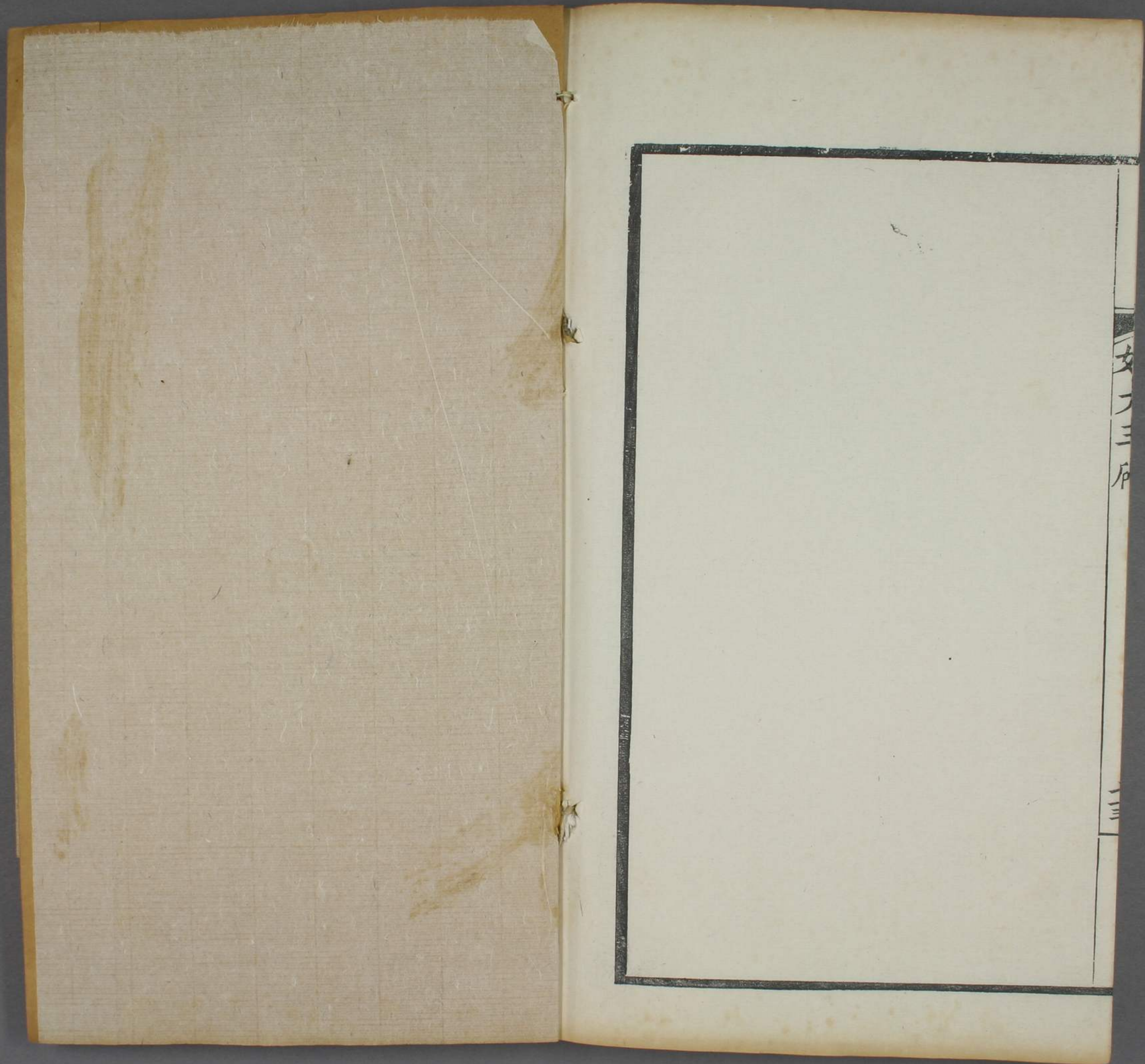
育

育









女  
三  
序

三



