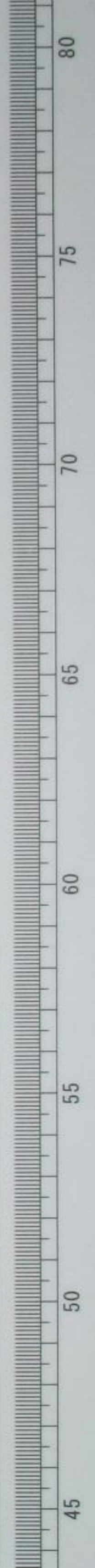




首飾却吾媼木林碑

特別
子 10
3907
30



日本武尊

紀伊

千一〇
三〇七
三〇

山之女也

積之伯爾忍

弟橘垂穗

有妾

駿河國進

從馬不交自

兼美女亦

尊之犯

起浪必蒙

水之海風

航上總馬也

抵相模將

為
崇
也
矣

必
海
神
之

垂
媛
白
去
且
定

鐘
將
西
復

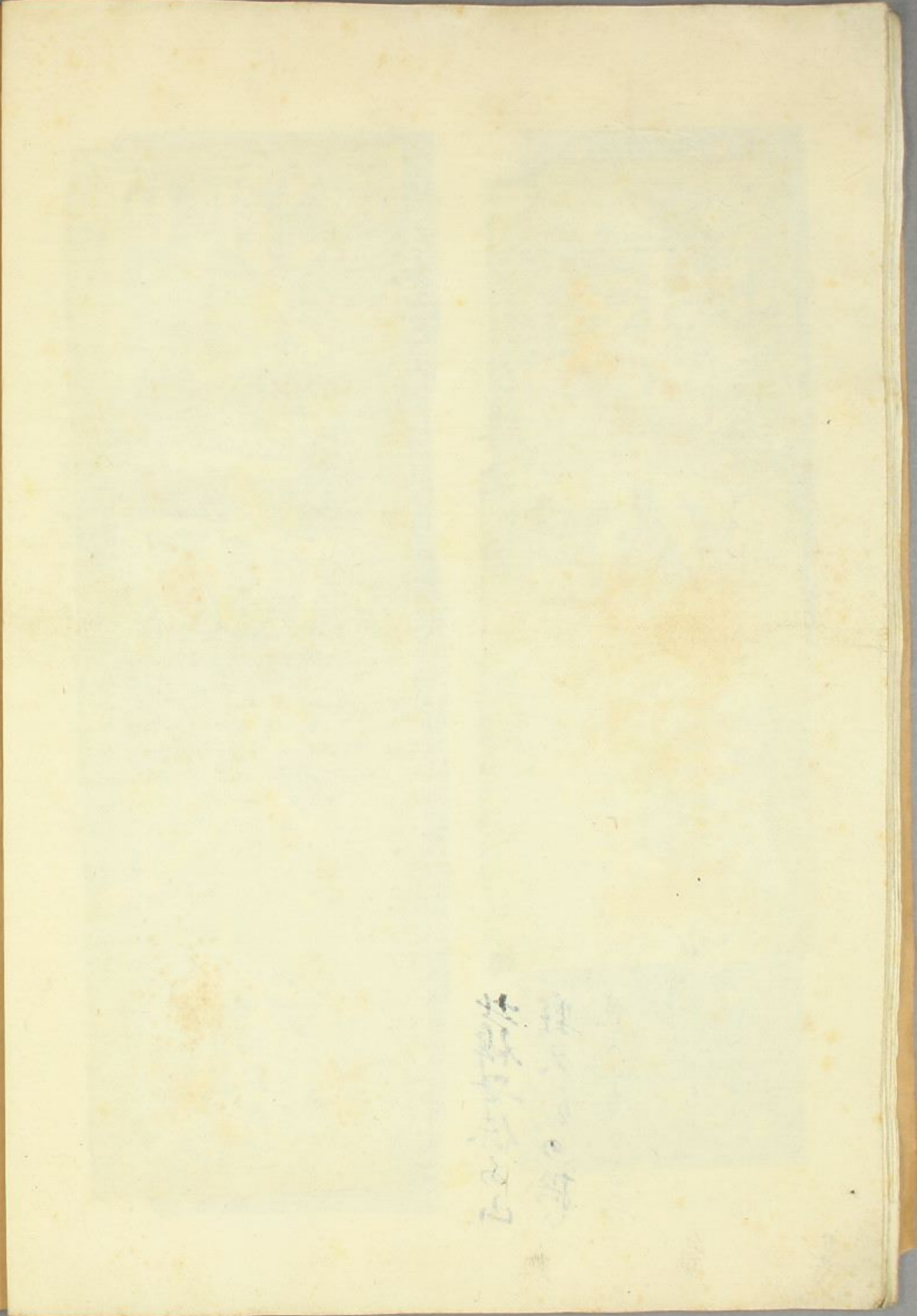
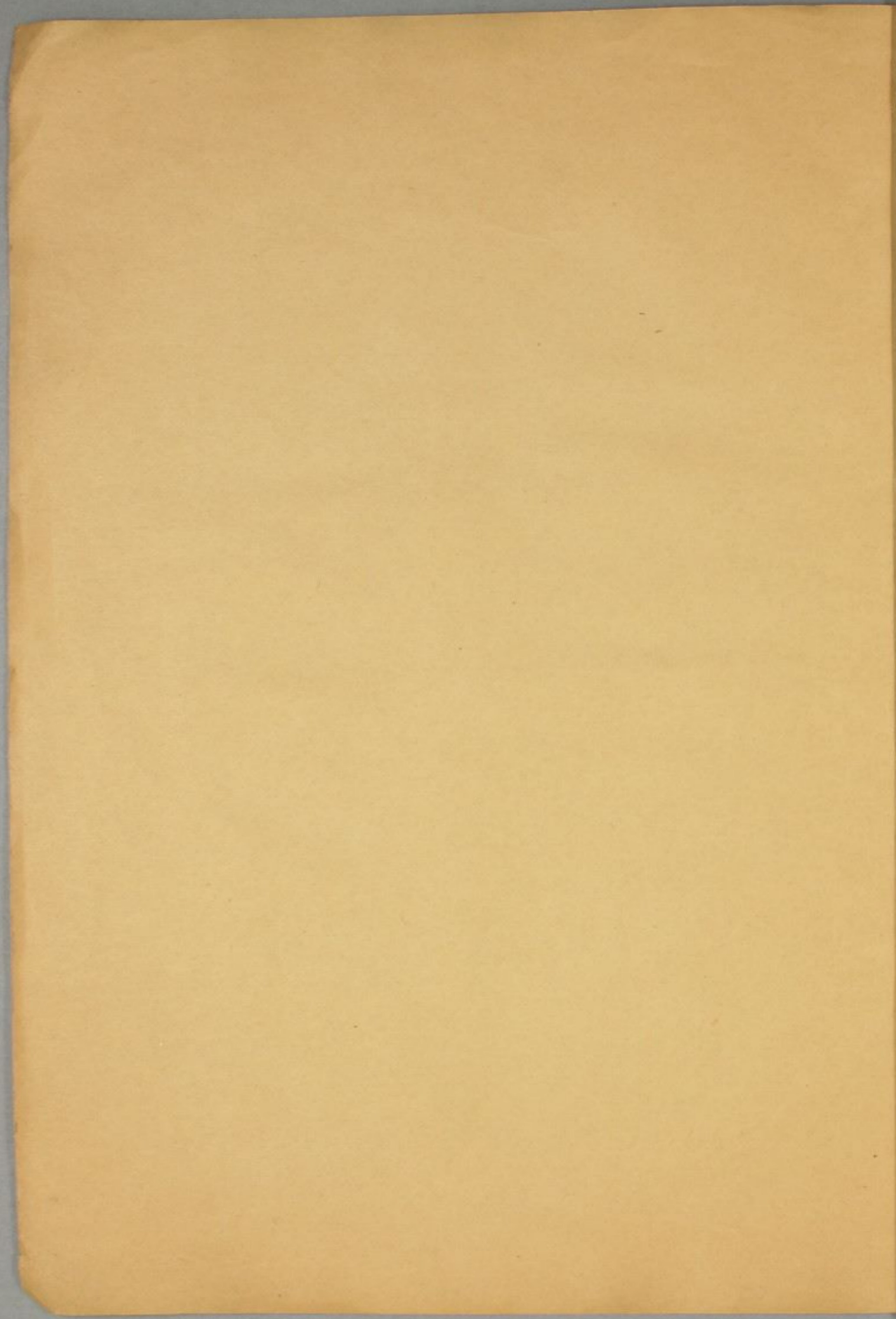
浪乃靜

瀾而入風

酋而死披

鎮伐

此碑は佐々山
野大武の撰
且つ書す
と



Handwritten text in the bottom right corner of the page, possibly a date or signature, though it is very faint and difficult to decipher.

