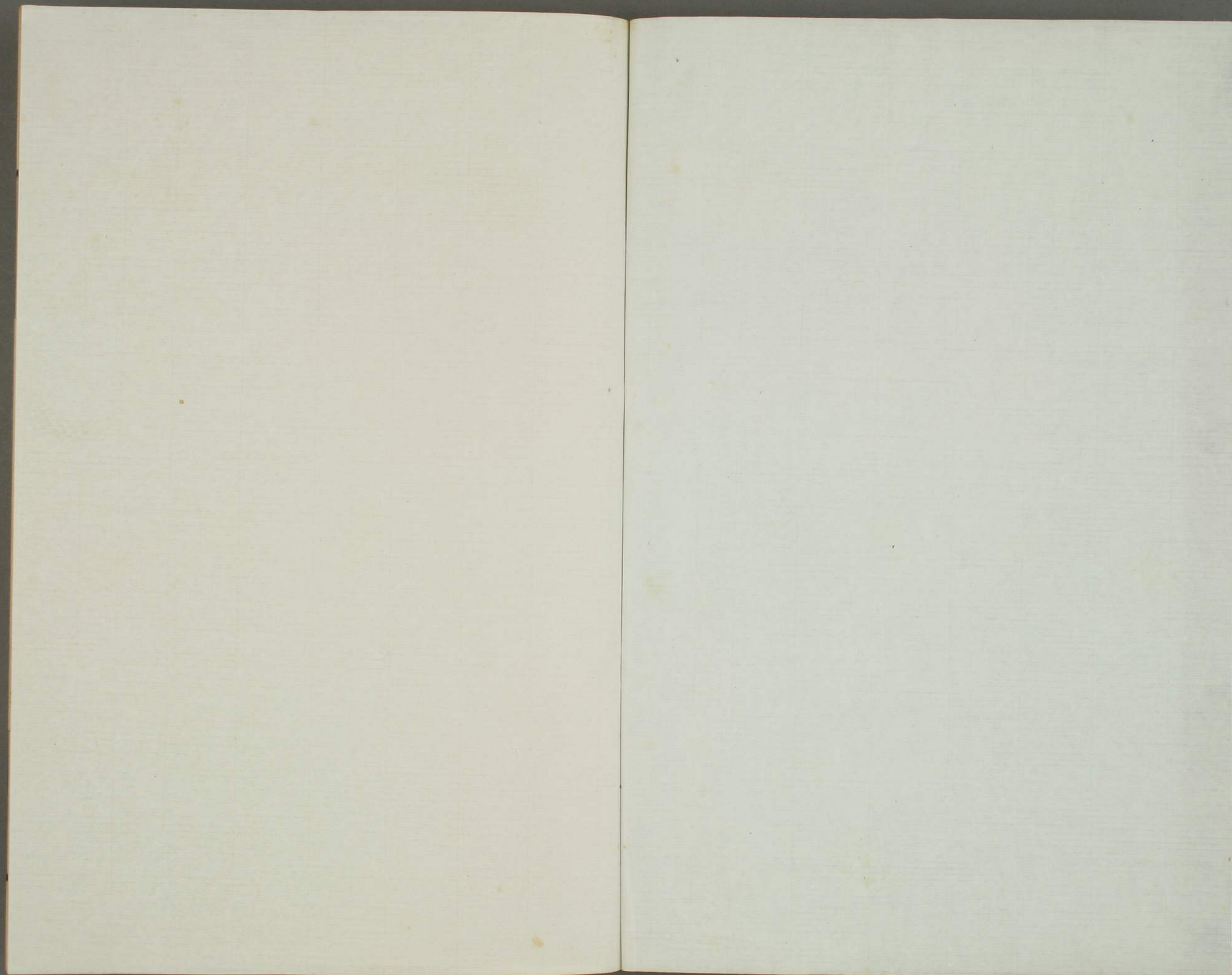
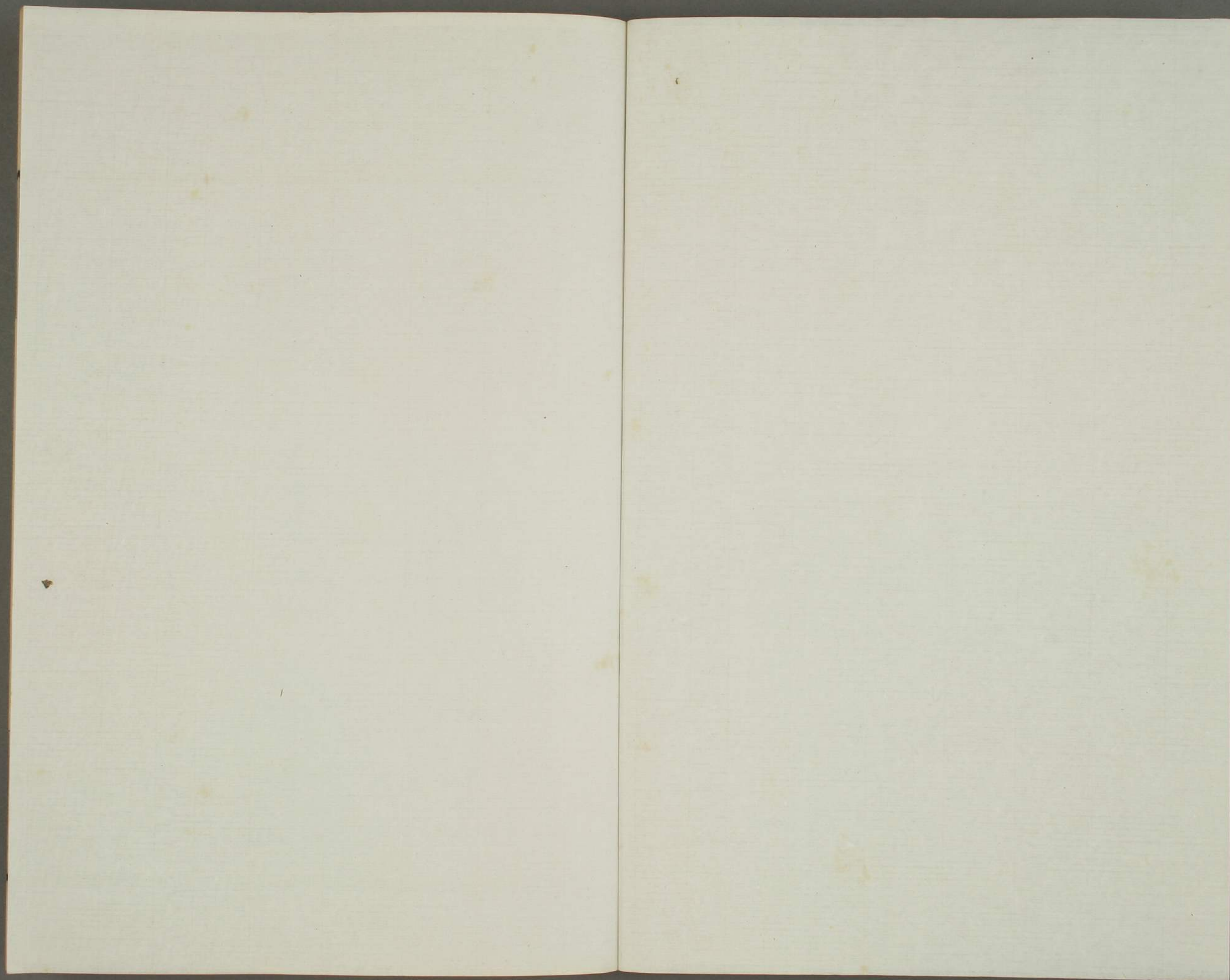


710
3734
1







真 藏 墨
松 吉 本
堂 金 士



710
3734
1

鐘



青
山

昭和十年
二月十四日
購求

鐘

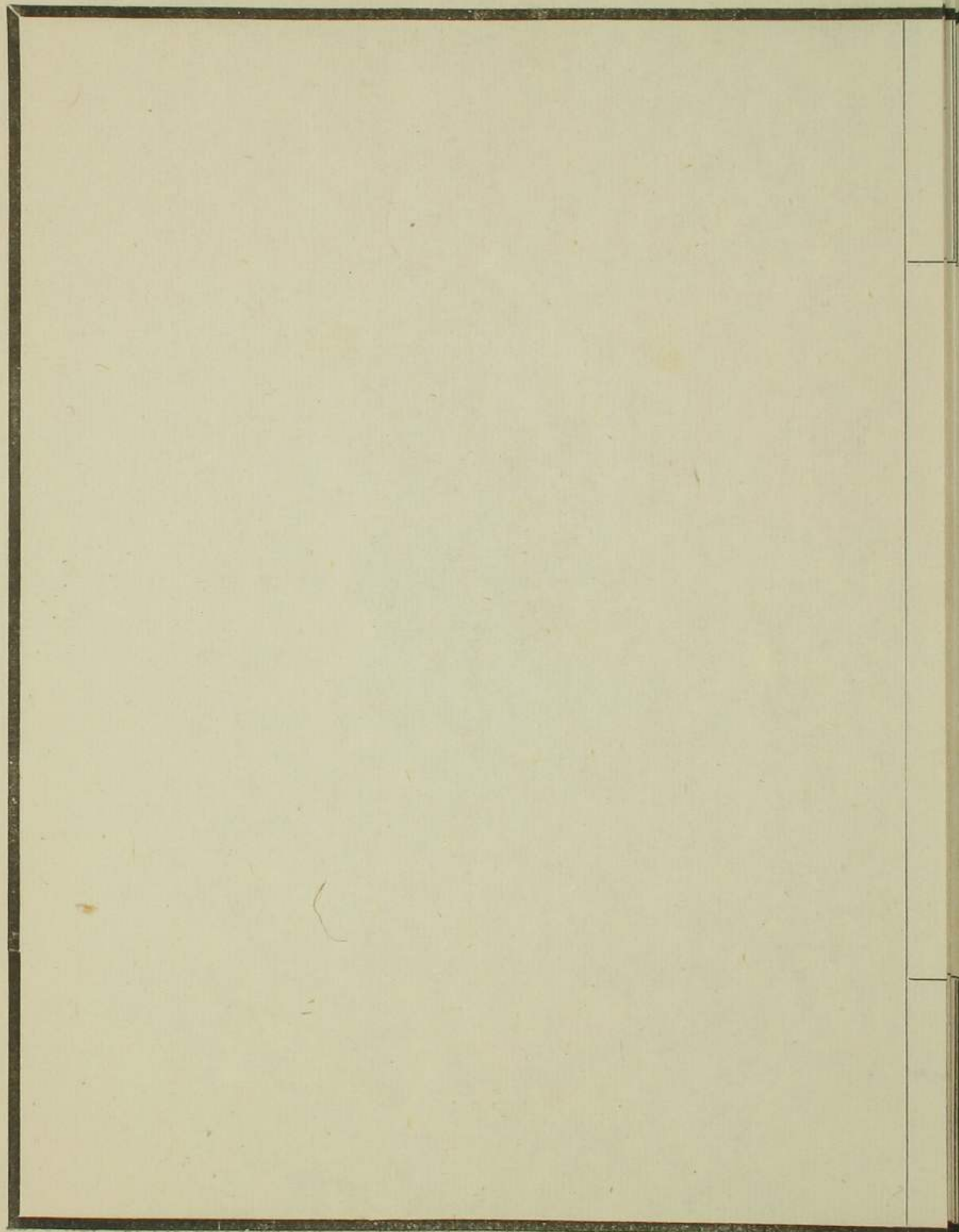




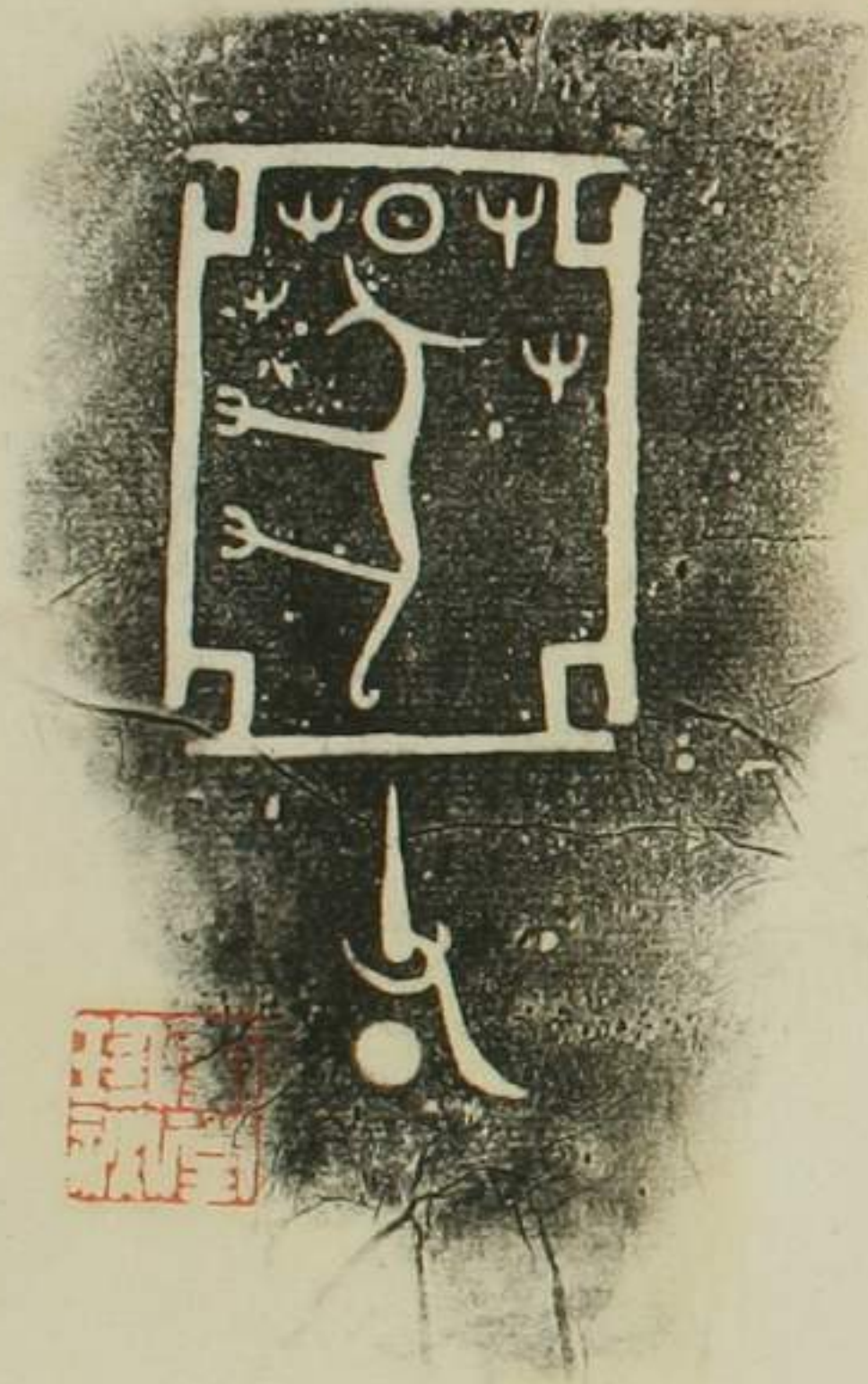


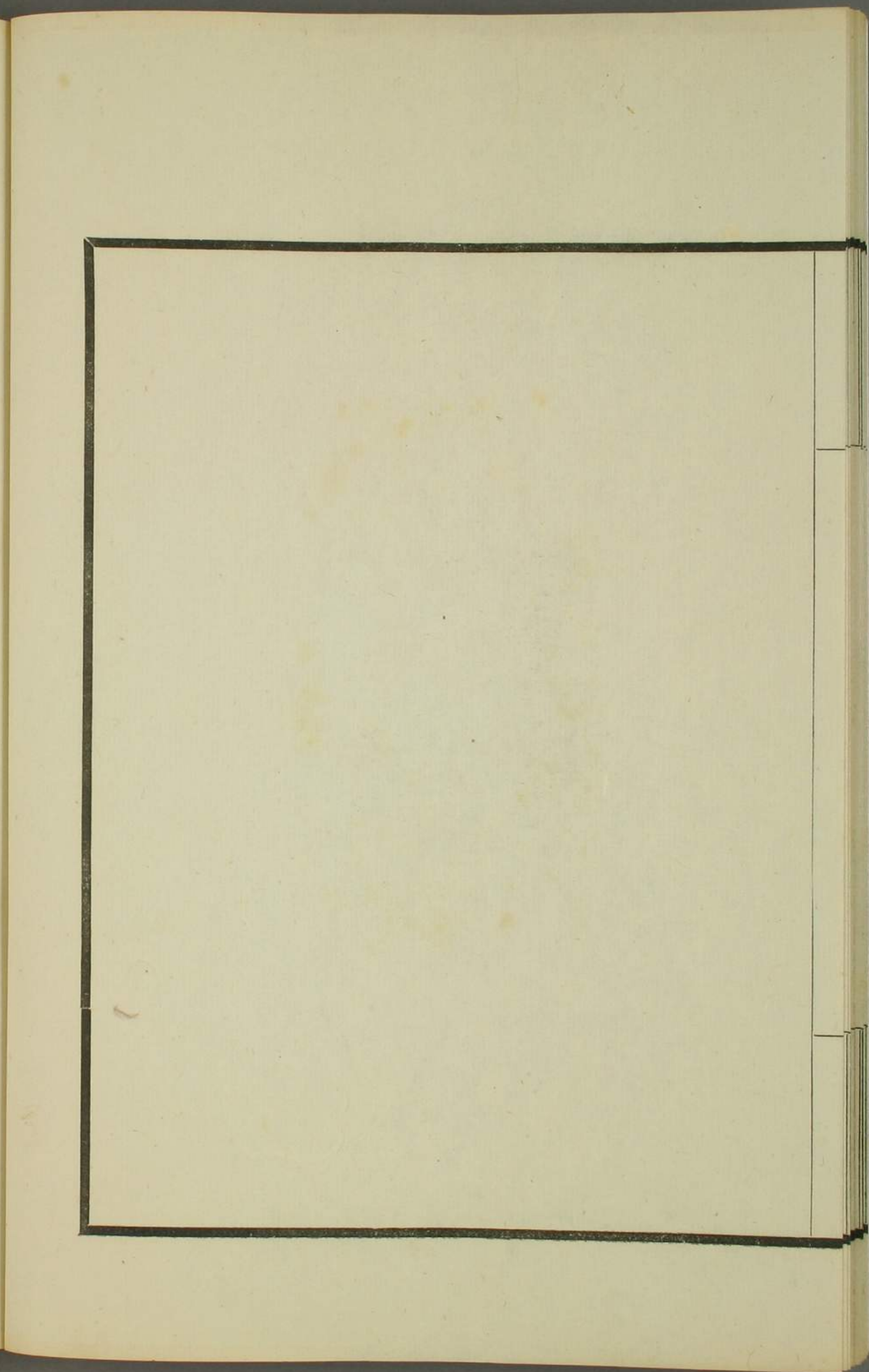
鼎

高
錕



鼎





鼎
卷之三
田
葉
心
田

真率野人

鼎



鼎

鼎
止
厨
器



鼎



鼎

中復止
關西張氏

山

鼎



野
書
大
人
止
海
泉
田
異
氏
非
謂
出

中
義
子
止
新
宮
廟
泉
甘
子
聖
孔
廟
用
年

鼎

東
上
東
力
廟
用

上
廟
廟
廟
廟
廟

古
古
古
古
古
古

廟
廟
廟
廟
廟
廟

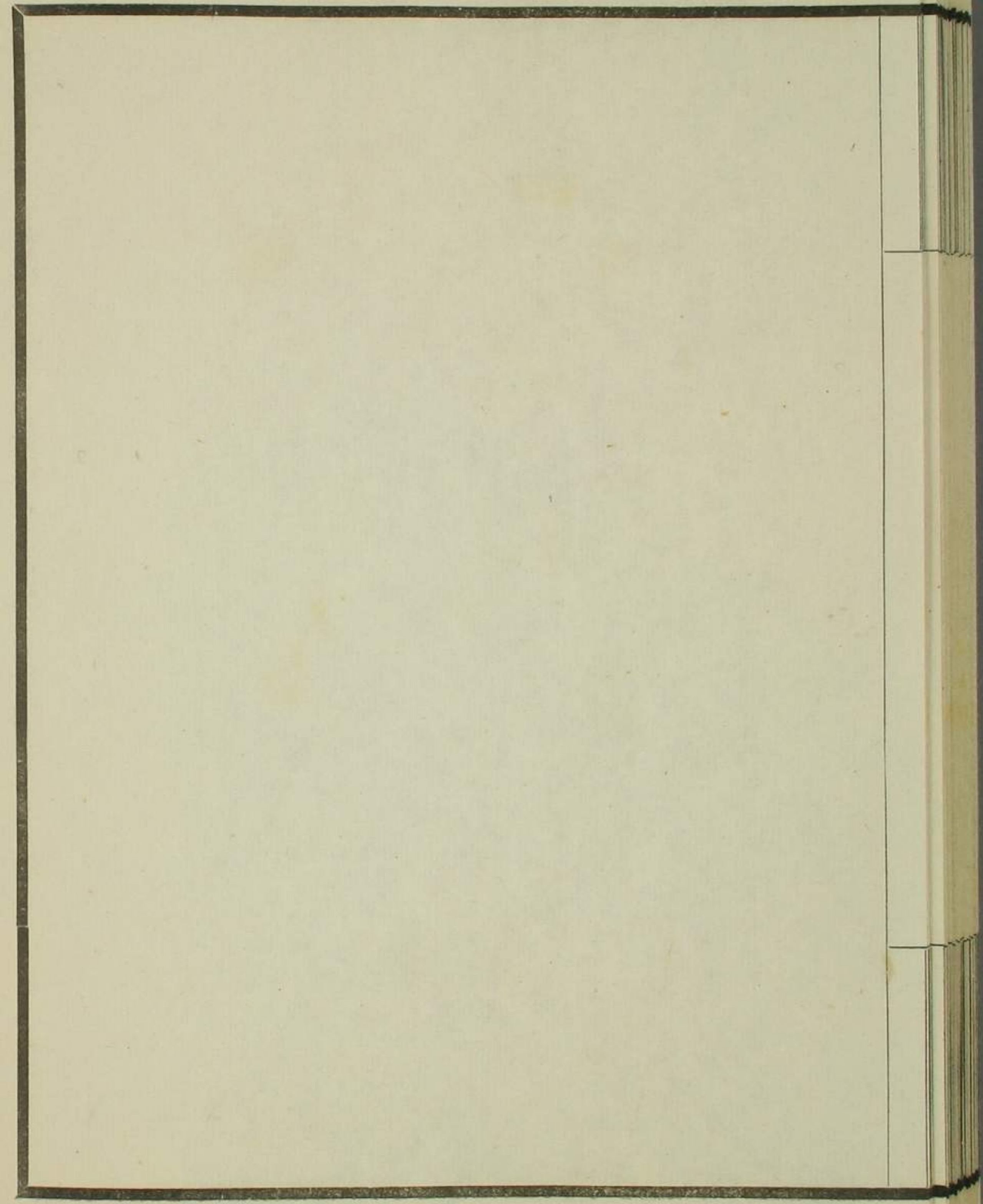
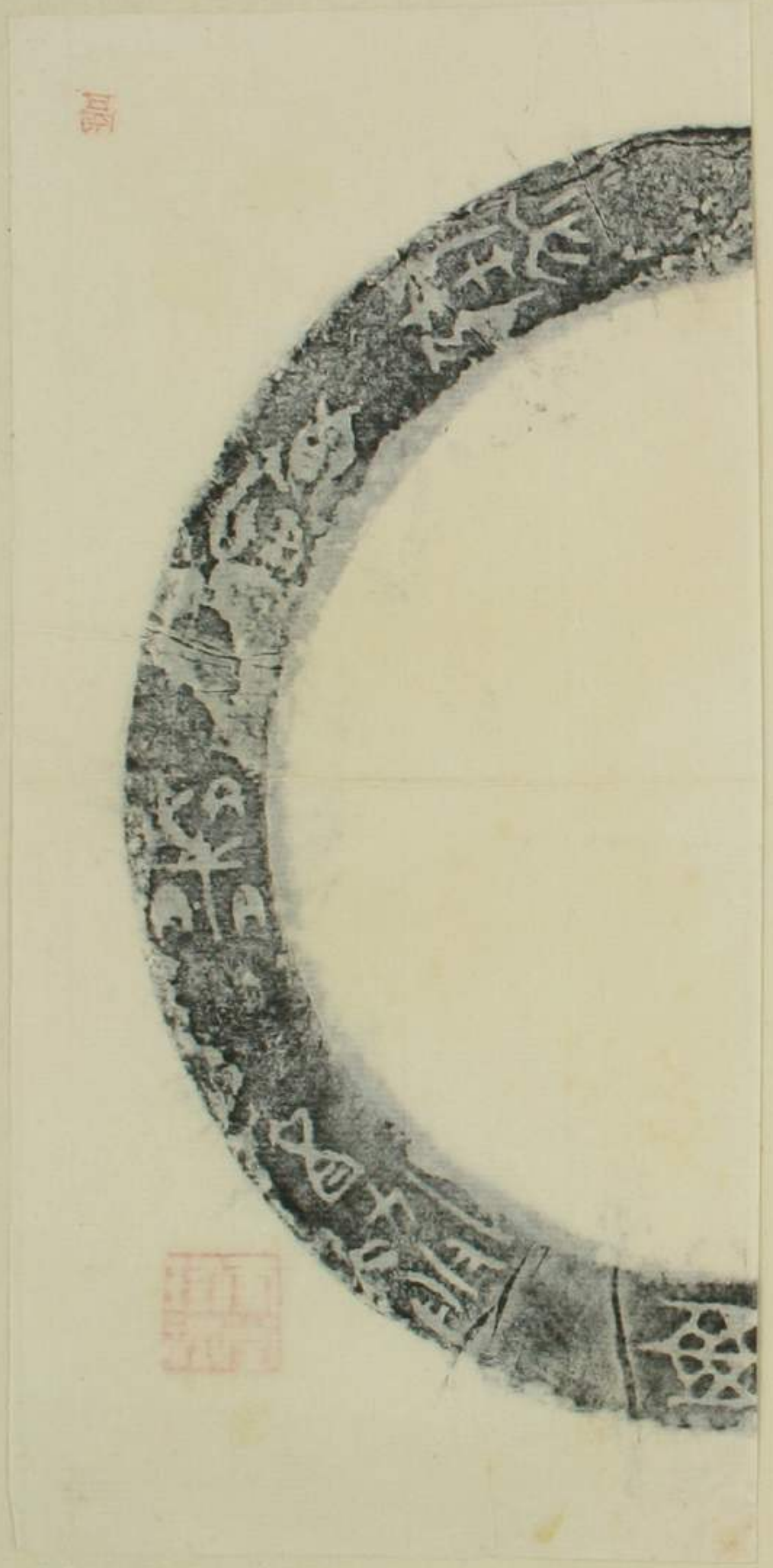


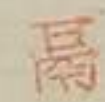
中 唱 會 采 飛 為
中 唱 會 采 飛 為
中 唱 會 采 飛 為
中 唱 會 采 飛 為



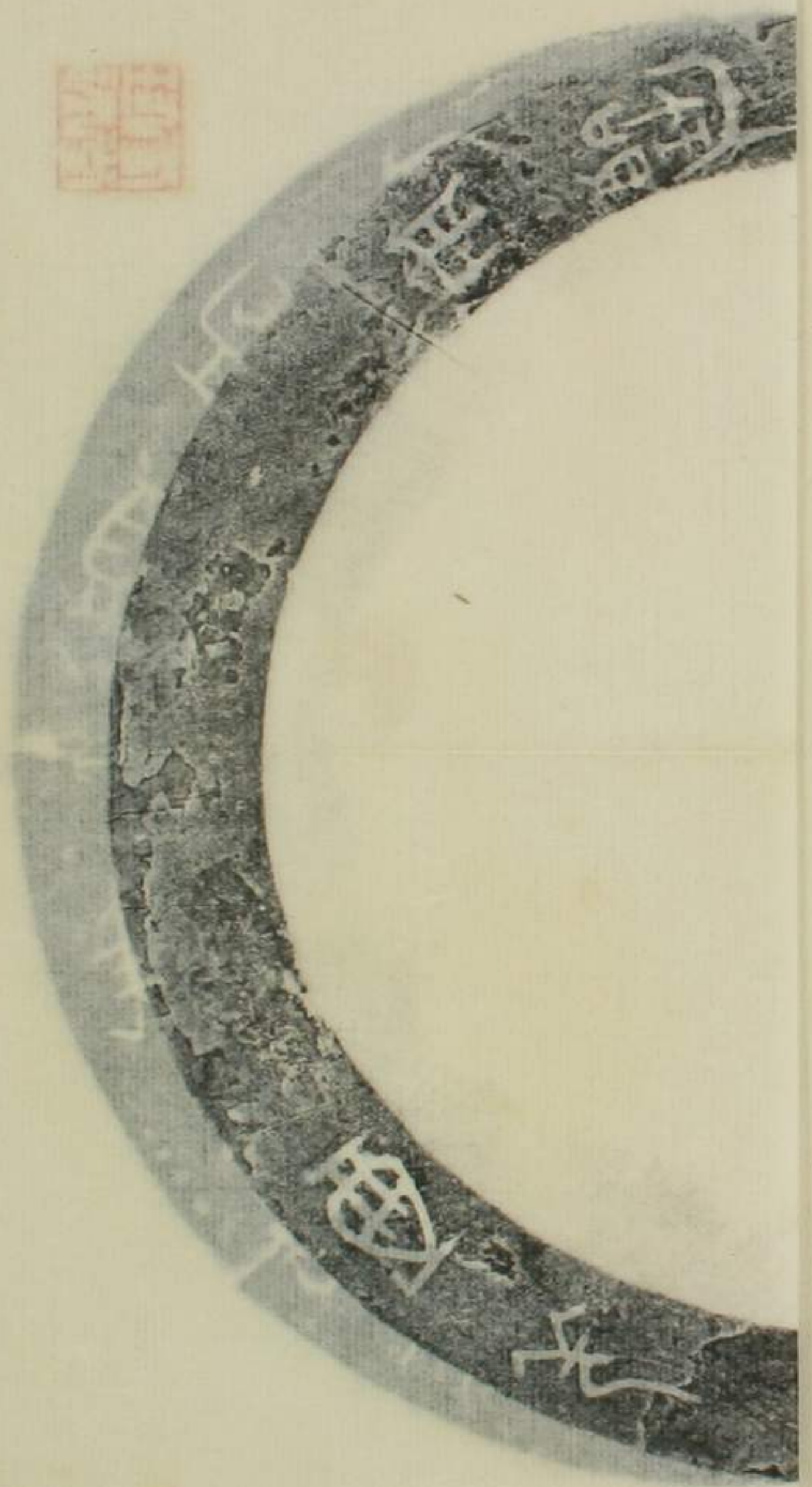
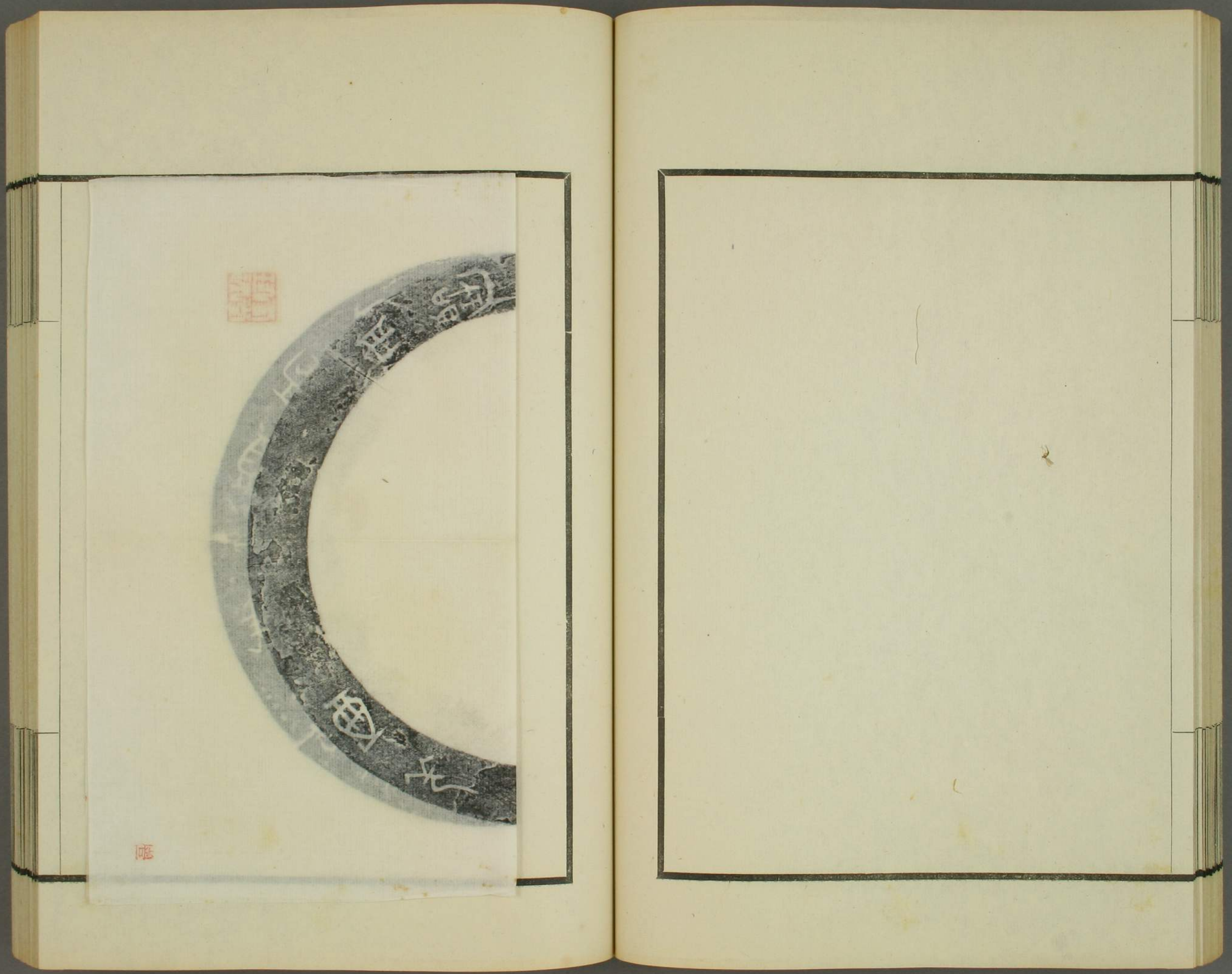
集

[Blank page with a large rectangular border]



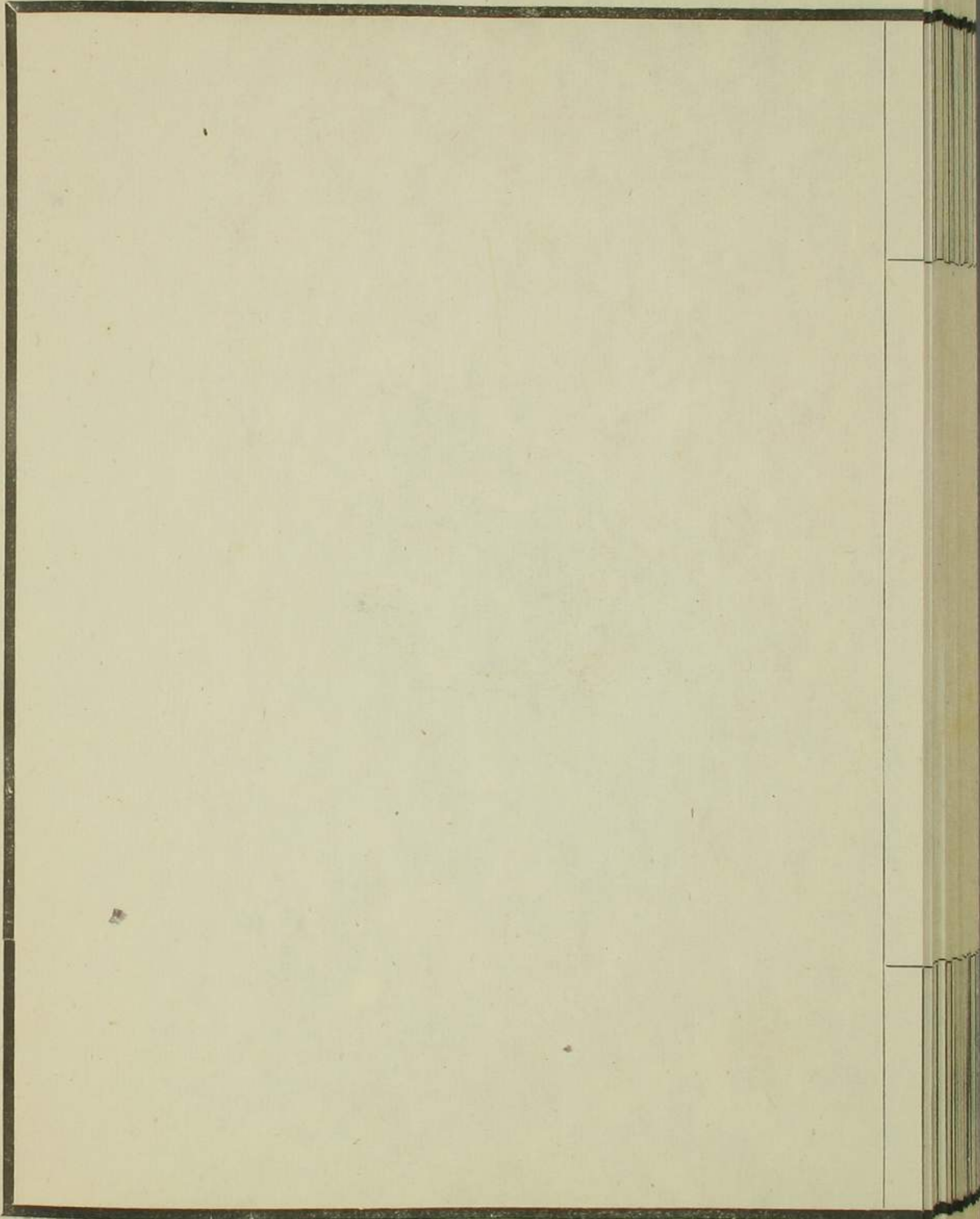


皇朝通志卷之四十五

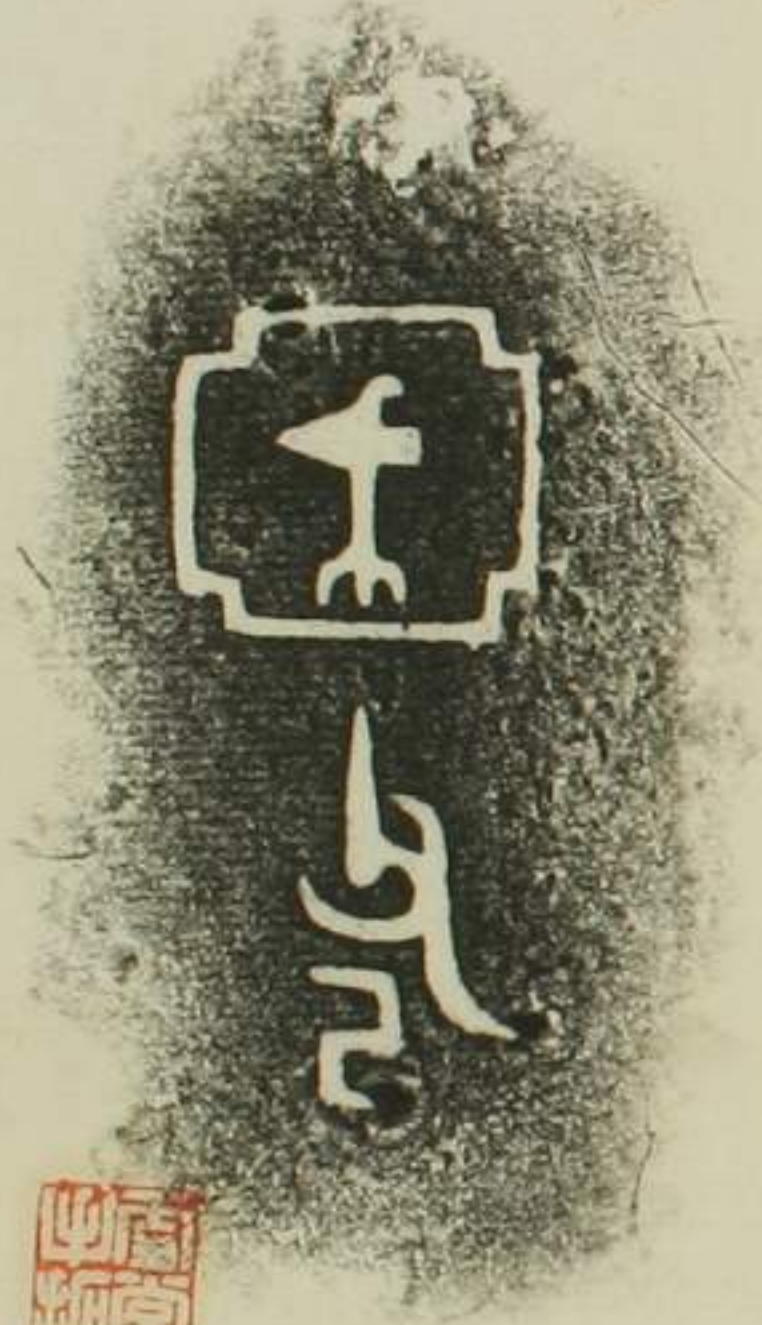








舞



白
上

王
月
魚

癸

印

彝

中
周
程

中
周
程

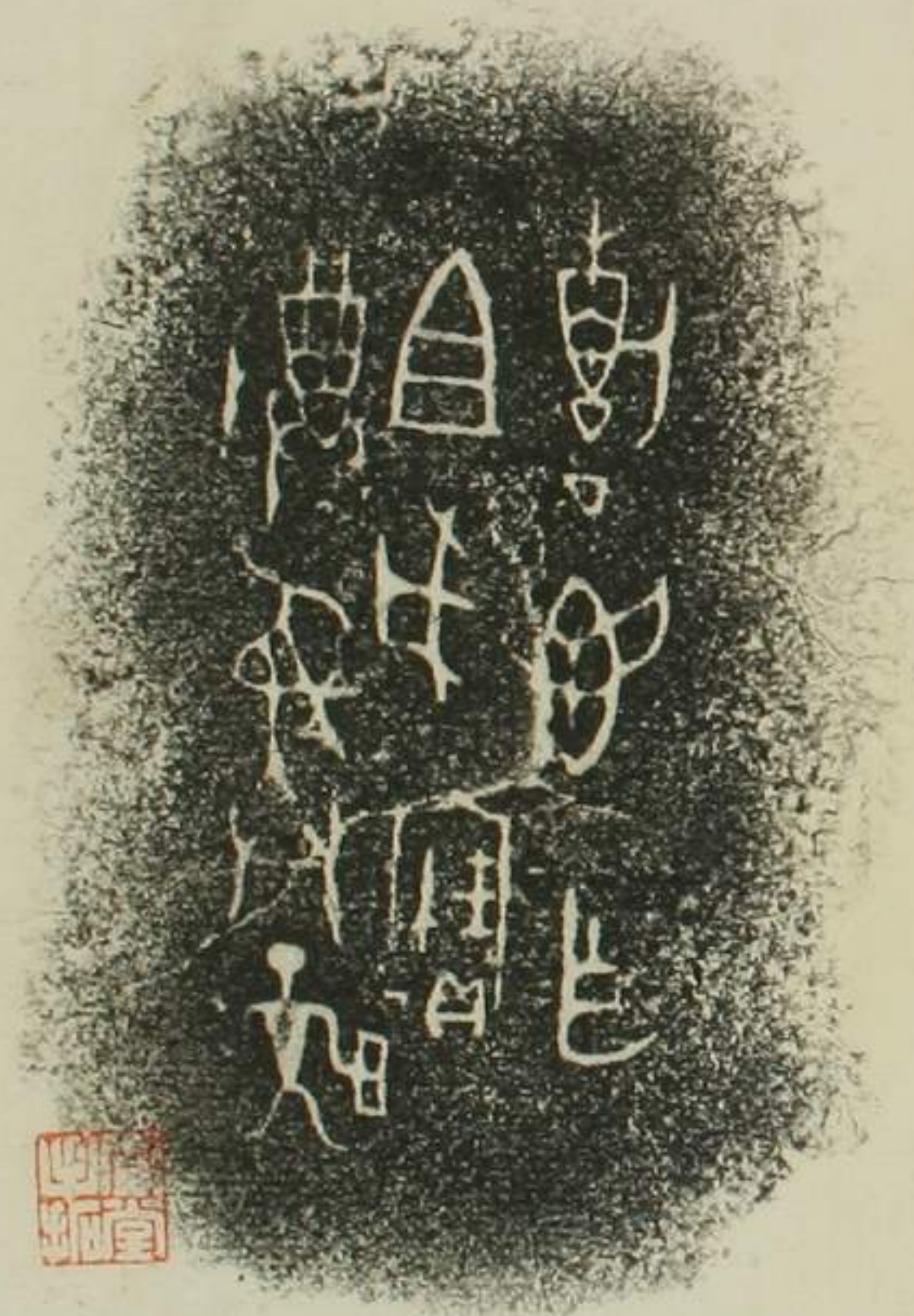
中周程

舞

王能
東世
舞



舞



葬

木
待
中
人
息
樹
全
用
止
以
漫
延

四
如
堂

辨

得
 台
 從
 王
 我
 反
 命
 物
 子
 全
 出
 上
 命
 空
 命
 廣
 森



爰又曰工既于中
令用黃白其心以
八白其心以
全重其心以
由也其心以
亦其心以

敵

子思子思
子思子思
子思子思
子思子思
子思子思

四

敬

敬
啟
者
本
館
所
藏
之
書
皆
經
手
校
對
無
訛
今
特
將
此
書
贈
與
貴
館
以
便
閱
覽
此
致
中
國
書
局
啟



啟
子其思
其其其
其其其
其其其
其其其

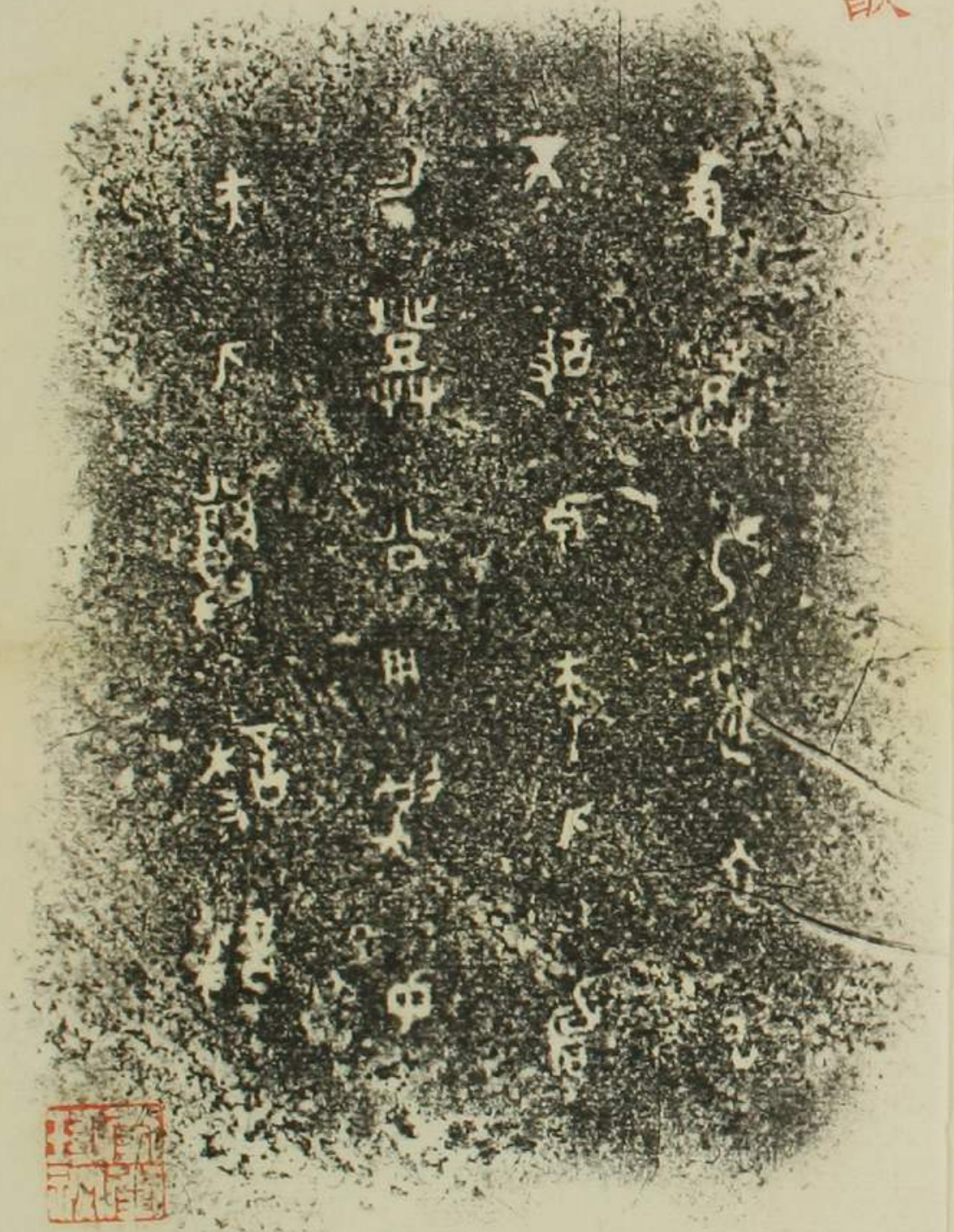


高 祚 止 干 芝 产
咄 奇 辛 王 庚 天

人 世 山 水
月 照 花 香 上
柳 中 平 与 玉

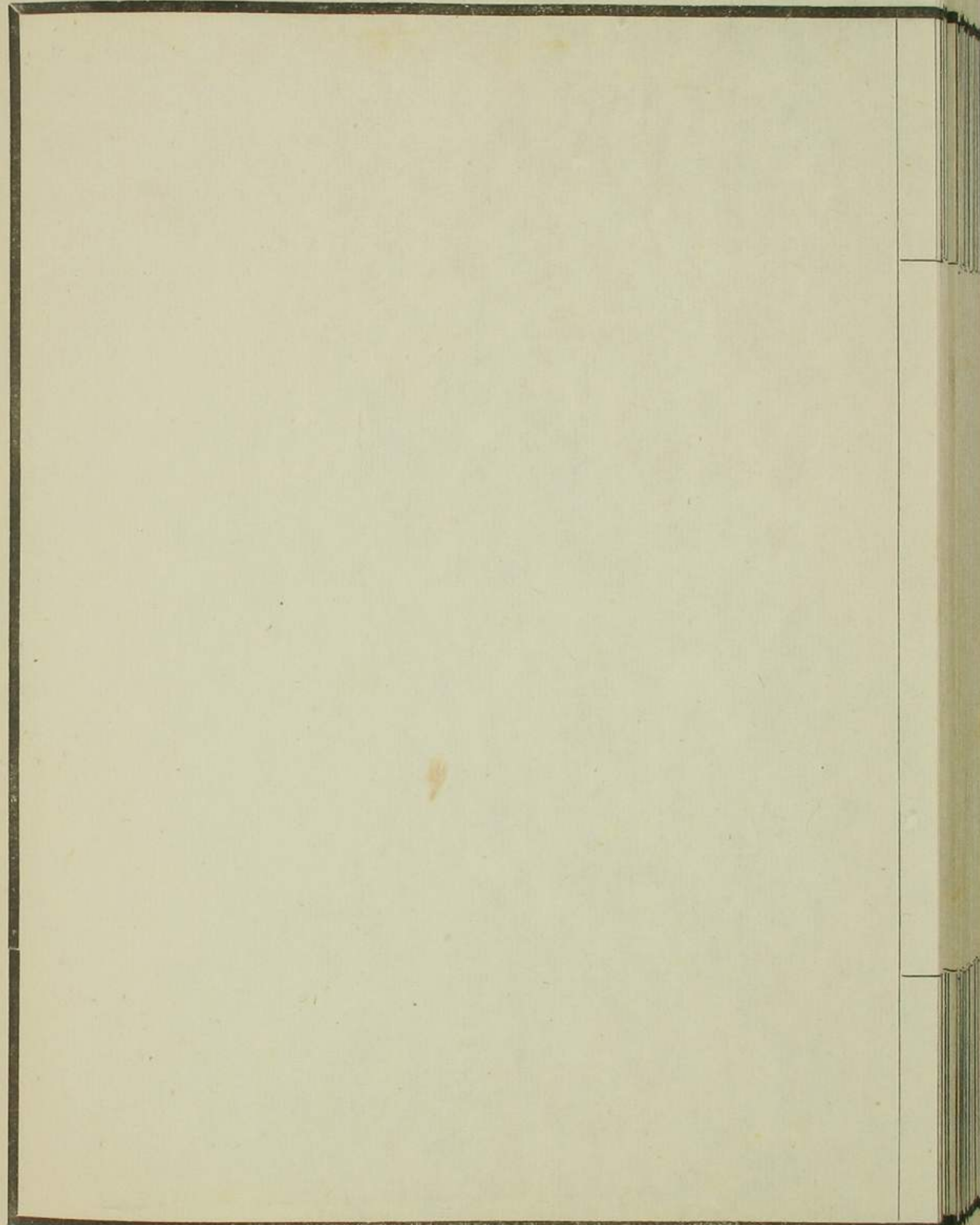
會
亦
止
下
善
平
器
幸
王
天
不
人
能
前
少
未
自
皇
中
子
去
也
同
上
胡
又
也
中
王
之
與
用
出
得
嘉
中

敬



Handwritten text in seal script (Zhuanshu) on a dark background, possibly a rubbing of a stone inscription. The characters are arranged in vertical columns, reading from right to left. Some legible characters include 王 (King), 命 (Order), and 令 (Command).

Handwritten text in seal script (Zhuanshu) on a dark background, possibly a rubbing of a stone inscription. A red square seal is visible on the left side of this section. The characters are arranged in vertical columns, reading from right to left.



Handwritten text in seal script (Zhuanshu) on a circular piece of paper. The characters are densely packed and arranged in roughly vertical columns, reading from right to left. The text is highly stylized and difficult to decipher without specialized knowledge of the script.



一簾

早
世
錦
作



簾

南唐之疾止於
此也
西
歷
子
一
易
三
此
廢
用
會



簾

峰日西与崖合
止雨而用多
子金高算子
子金高算子



白 藏 之 正
匯 古 算 序
齊 之 黃 圖 曰 吳
吳 之 亦 廟 用

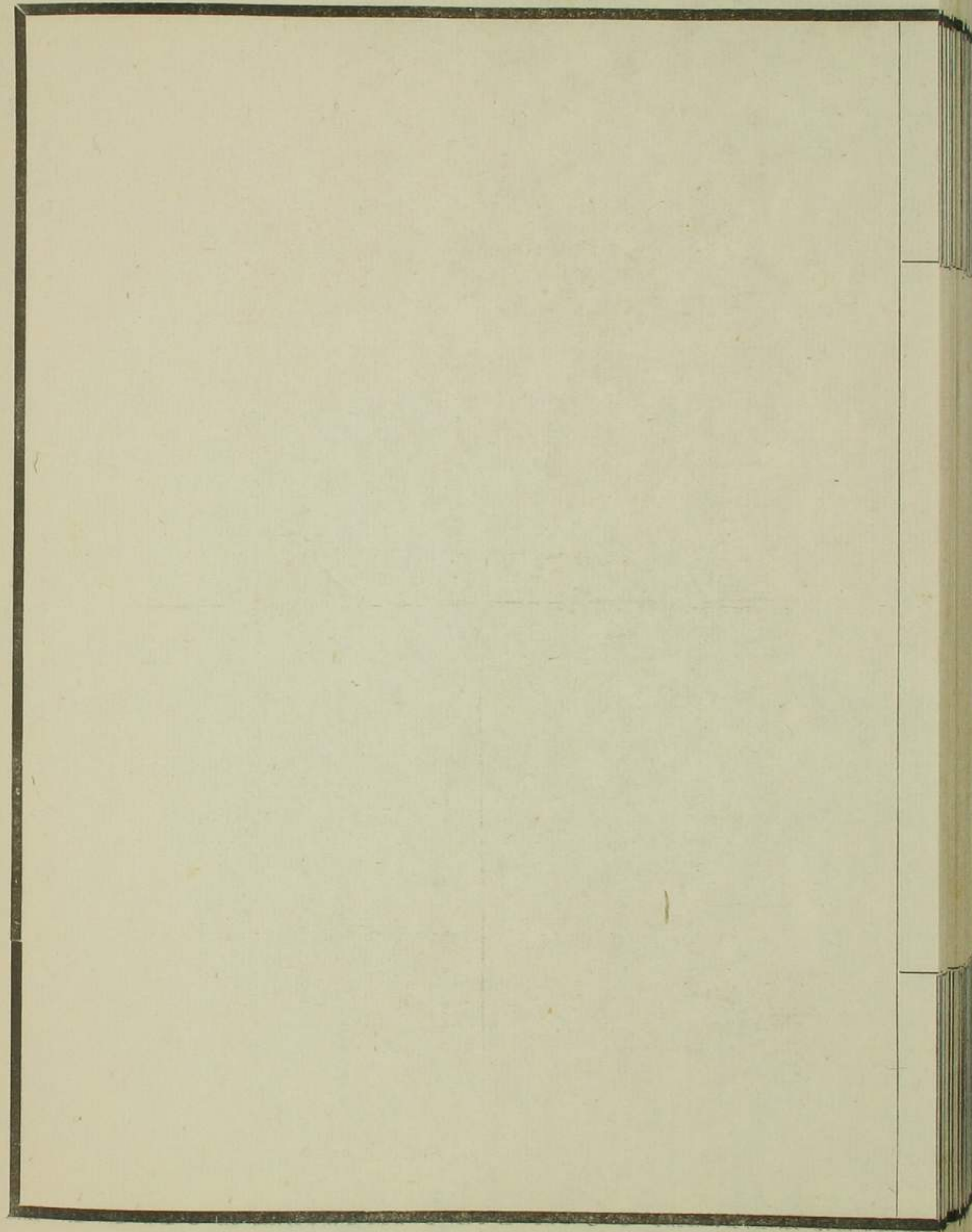


蘇子瞻念古河陳

天正五羊探姓匡

用勤願美富

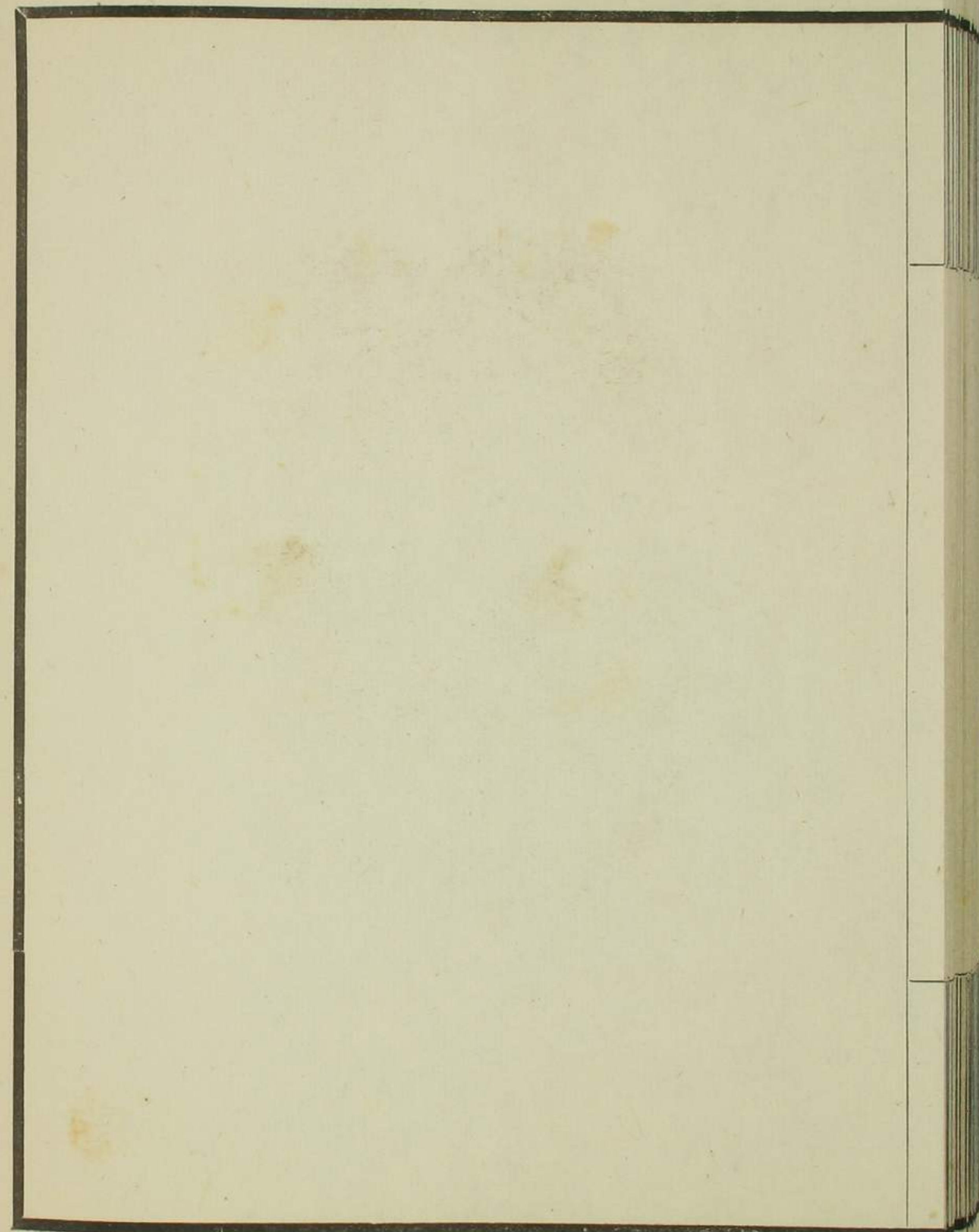
天 蘇子瞻

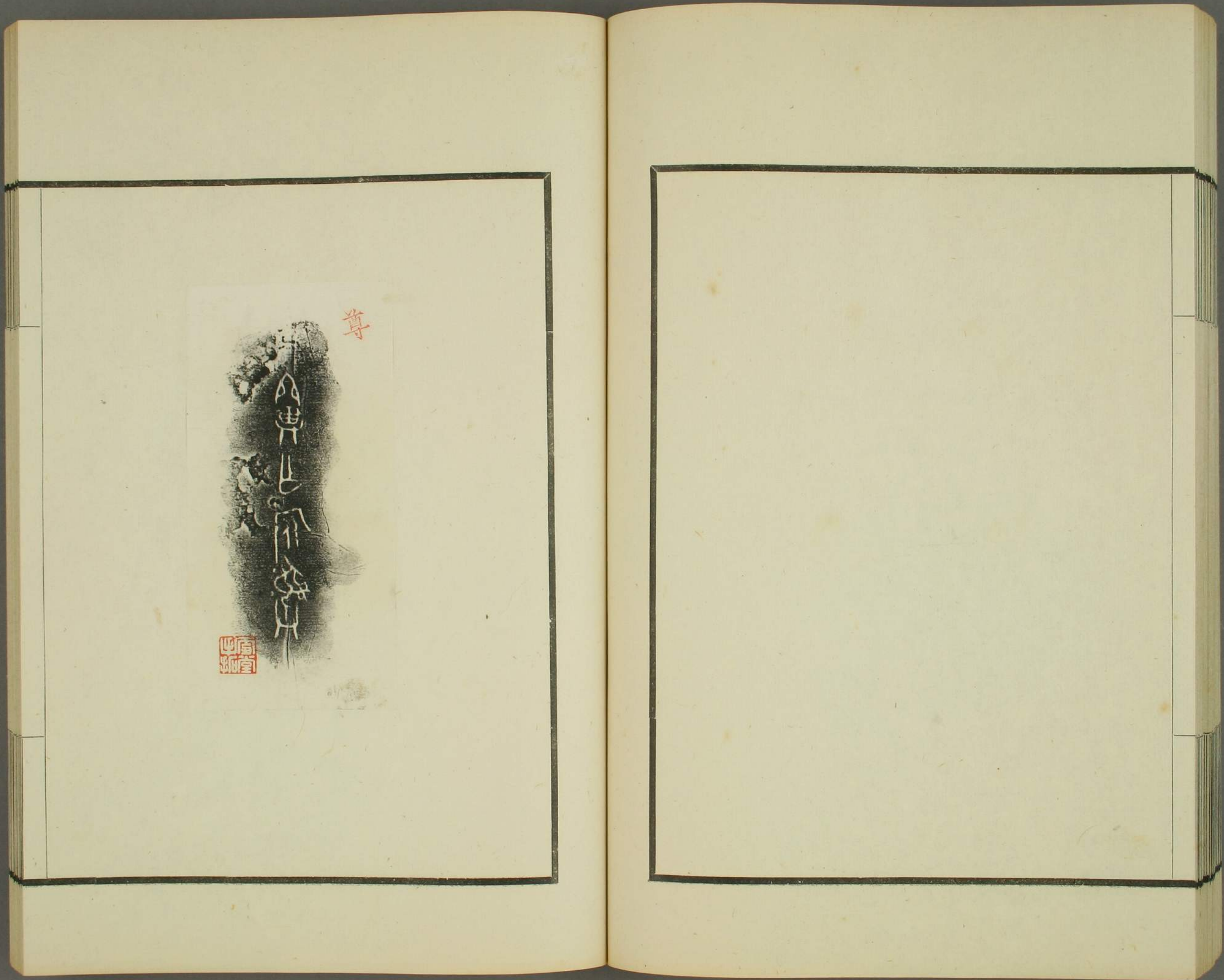




蓋

Small red seal impression, likely a collector's or publisher's mark.





尊

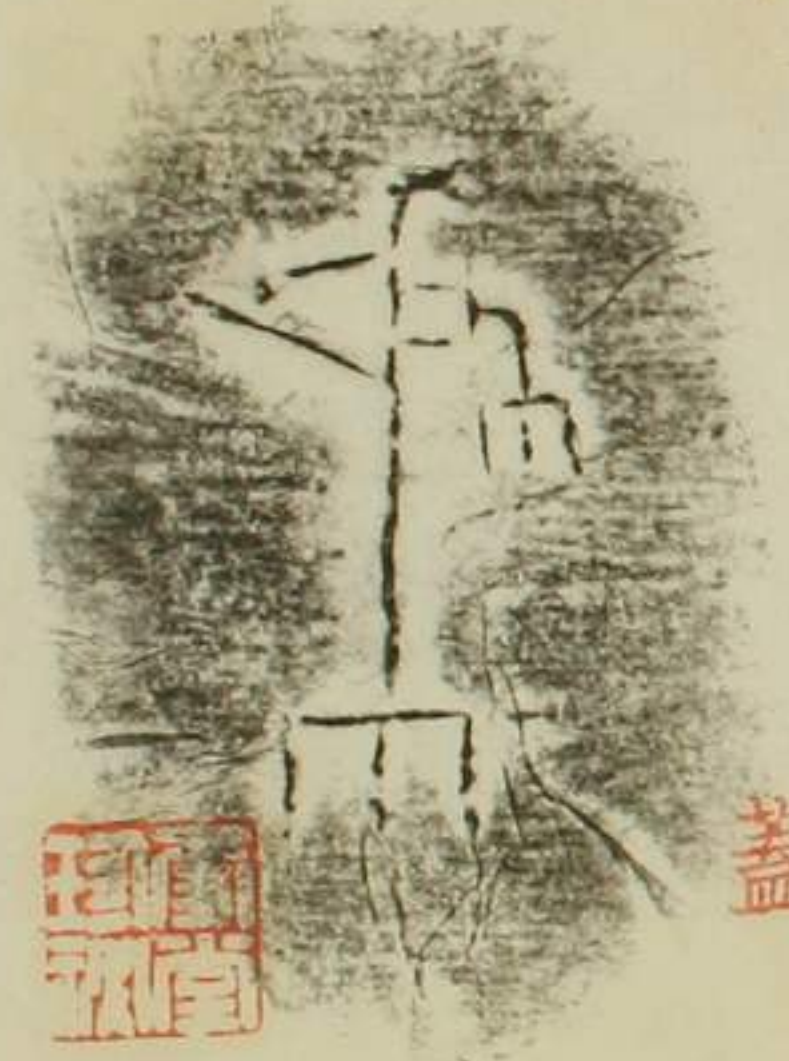
山
子
行
記

山
子

壺

二五五五五五
日中德以壺足
子孫孔寶用

壺



首

蓋



貞

器



山
田

角



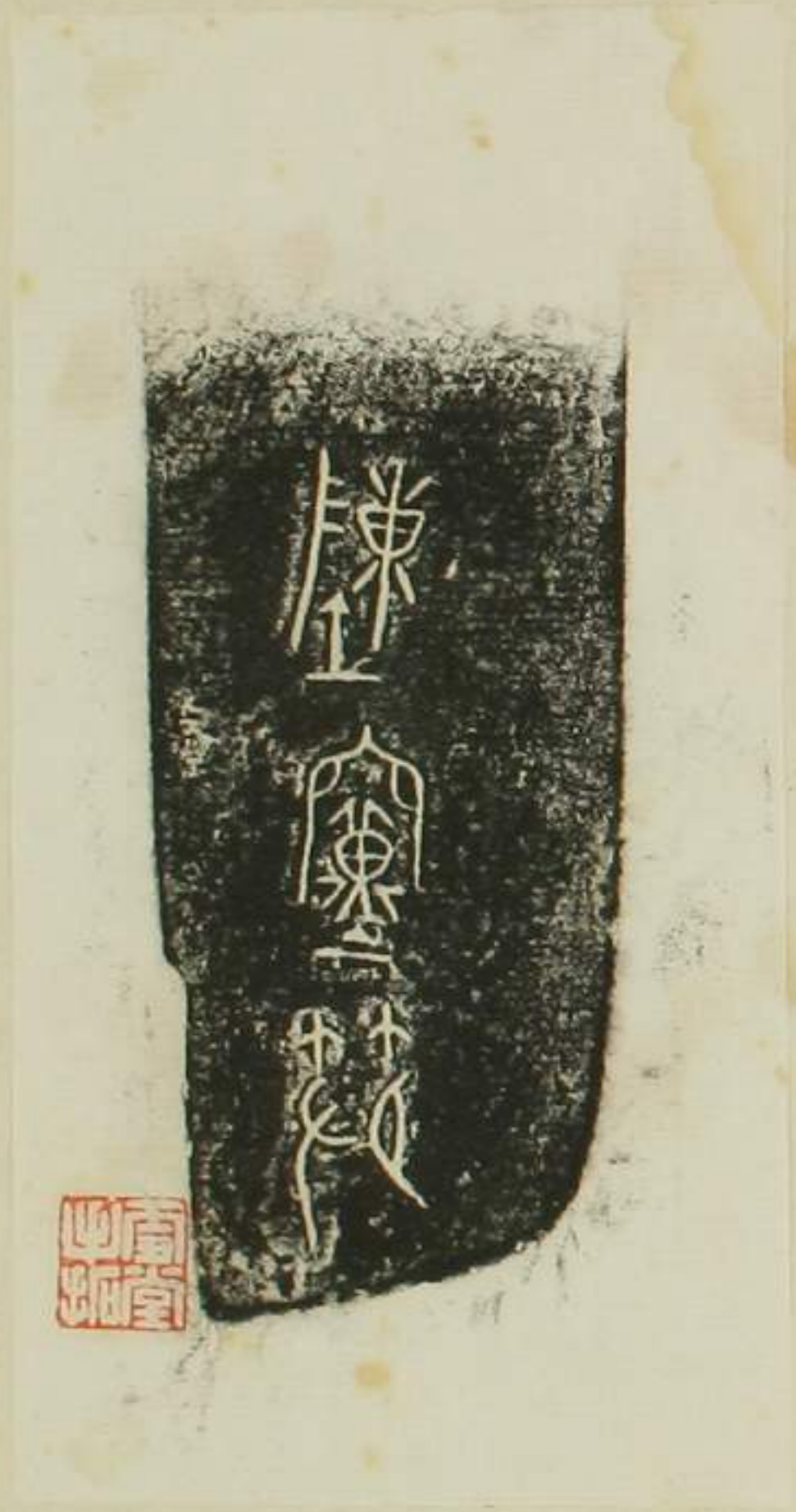
角

45



陳
寔
字
元
伯







軒



