



蒼莽歌立樓即撰

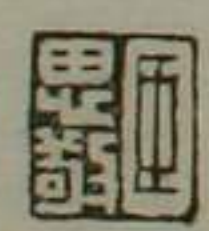
子多 ^特 10
2181
1



多
2181
卷 1-2

廬 蒼
印 菜
選 獸
立

節
自署



節庵先生既自舊藏印拓為
漱芳書屋印誼四卷復于甲酉
兩幸得印百十餘方類朋精美今
幸夏借先生南廬為避暑所
晝長無事先生出所藏相

與選擇得八十方別為一卷佳
眇不下于前謹志數言已
俟世出鑒古者采焉

光緒戊戌七月古虞李鍾識



莽，乾坤紀功戈鼎果屬何
人歎銀章竊綰紛，鴻雪金
符浪珮擾，蠻塵詞墨煙留
文章醬覆何物人間寄託
真除非是借吉金樂石壽

我精神為君細數家珍亦
何幸琳瑯滿目陳想名山事
業從今不朽閑人姓字歷久
常新檢點銅斑調和玉血未
許昆瓊襍海珉瑜臧好須

珞同圭璧一樣持身

右調沁園春

管黃子漢鏞曾呂此調題程仲
南印譜程子鍊筆於乾嘉間
卓然一家黃子之才亦當代錚
者四人並傳無疑百餘年來

世事變遷士夫競起而攻新學
會稽節齋先生獨能於滄
濁世中招延二三同志研精夙
疋鑒藏金石其志趣足與前取
相頡頏獨是余也馳北走南
浪游無所遇不昇已而退與

古虞輩借嘯哥自遠亦肯
不能無慨然者用填此解
書其印選之首

光緒戊戌季夏金鶴鶴并記



余於丙申歲曾集漱芳
書屋印譜以公同好猥為
鑒古家所珍賞年來瓊
瑤投贈亦復不鮮以暑
多暇邀古愚先生昇二

三同志課友于南廬出所得評擇續為一冊名曰蒼茫獨立樓印選其中惟宗派不一精麤並萃未免有愛博不專之誚幸

識者鑒焉

光緒戊戌雙星渡河之月
會稽孫鼎自序并書





蒼英
立虞

蒼英
立虞



歌立蒼菴
自詠詩

蒼菴歌立



會稽孫氏
 蒼英獸立
 虞珮藏吉
 金貞石印

蒼英獸立



孫

管
蔡
周
立
應

人
公
孫



宣公三十
世孫謙
印

宣公三十
世孫謙
印

宣公三十
世孫謙
印



長樂

管
蔡
琴
瑟
正
聲

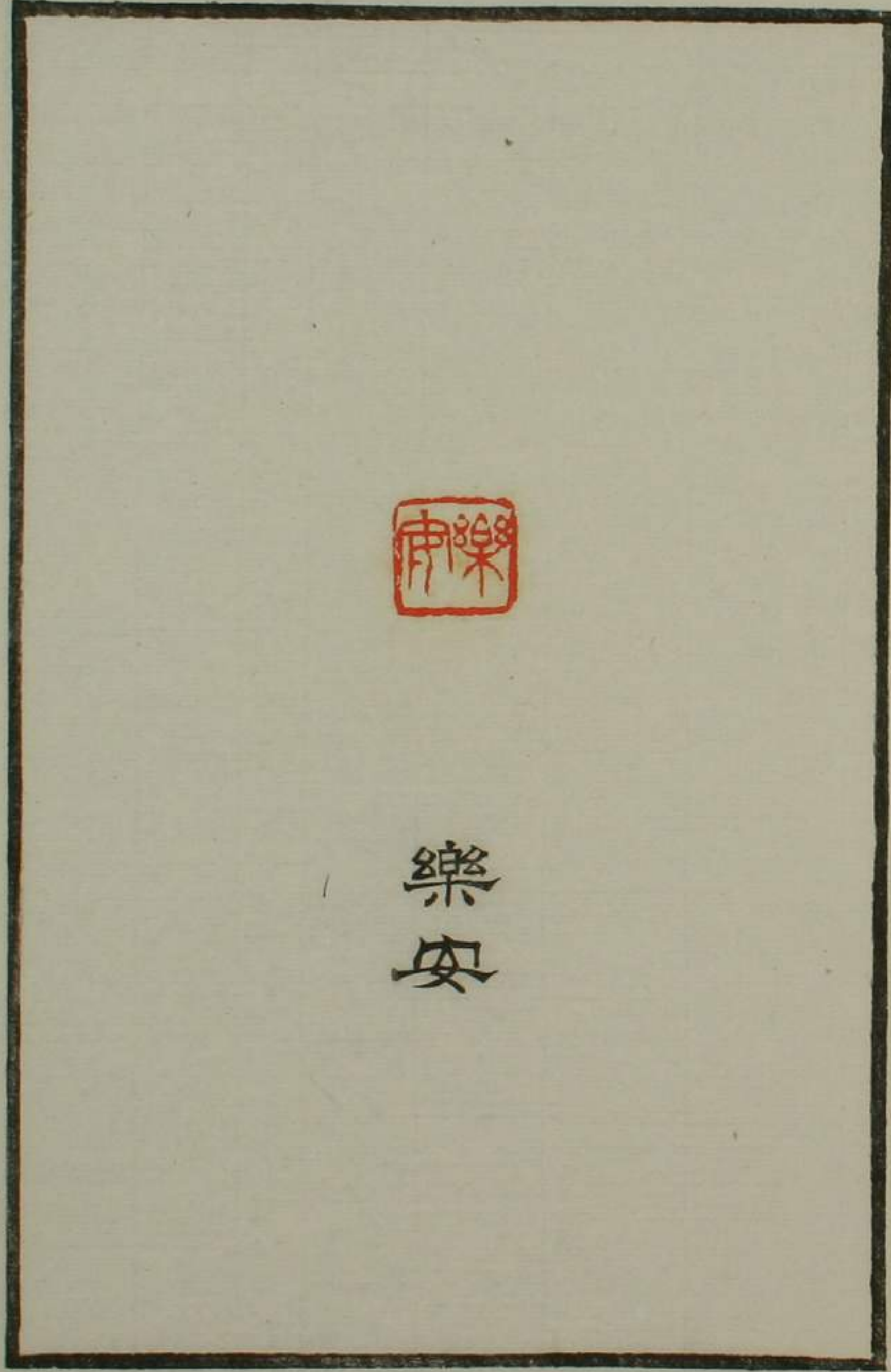
三
十
三
月



山好湖

管子立磨

管子立磨



樂安

樂安

蒼
巖
獨
立
處

八
丁
年
月
日



樂道經年
有典墳



生長
虞山

管
萃
獨
立
應

管
萃
獨
立
應



耐馬
耐馬

蒼
翠
獨
立
鷹

...



高延
丰印

卷之四

...



金農
印信

管
萃
獨
立
磨



詩從今
須與好
華為主

蒼
華
獨
立
意



海隅
石

蒼
嶽
獨
立
處

...



世不
務達

蒼
翠
獨
立
塵

公
心
自
正



情之所
鍾之

蒼
翠
獨
立
處



惟安
適

蒼
葦
獨
立
處



一月二十
九日醉

蒼葦獨立



感惠
詢知

蒼
翠
獨
立
處



漢瓦
晉
專出室

蒼
葦
獨
立
處



仙種無名
損借棋

管
蘇
獨
立
畫



一錢不直
有漚盟

蒼
葦
獨
立
意

蒼
葦
獨
立
意



無心已破
淨生葛

蒼巖獨立處

行



滄
容
須
鷗

滄
容
須
鷗

滄
容
須
鷗



鴻
雪

管
茲
湖
立
畫

...



朝元
洞仙

蒼
燕
獨
立
處

...



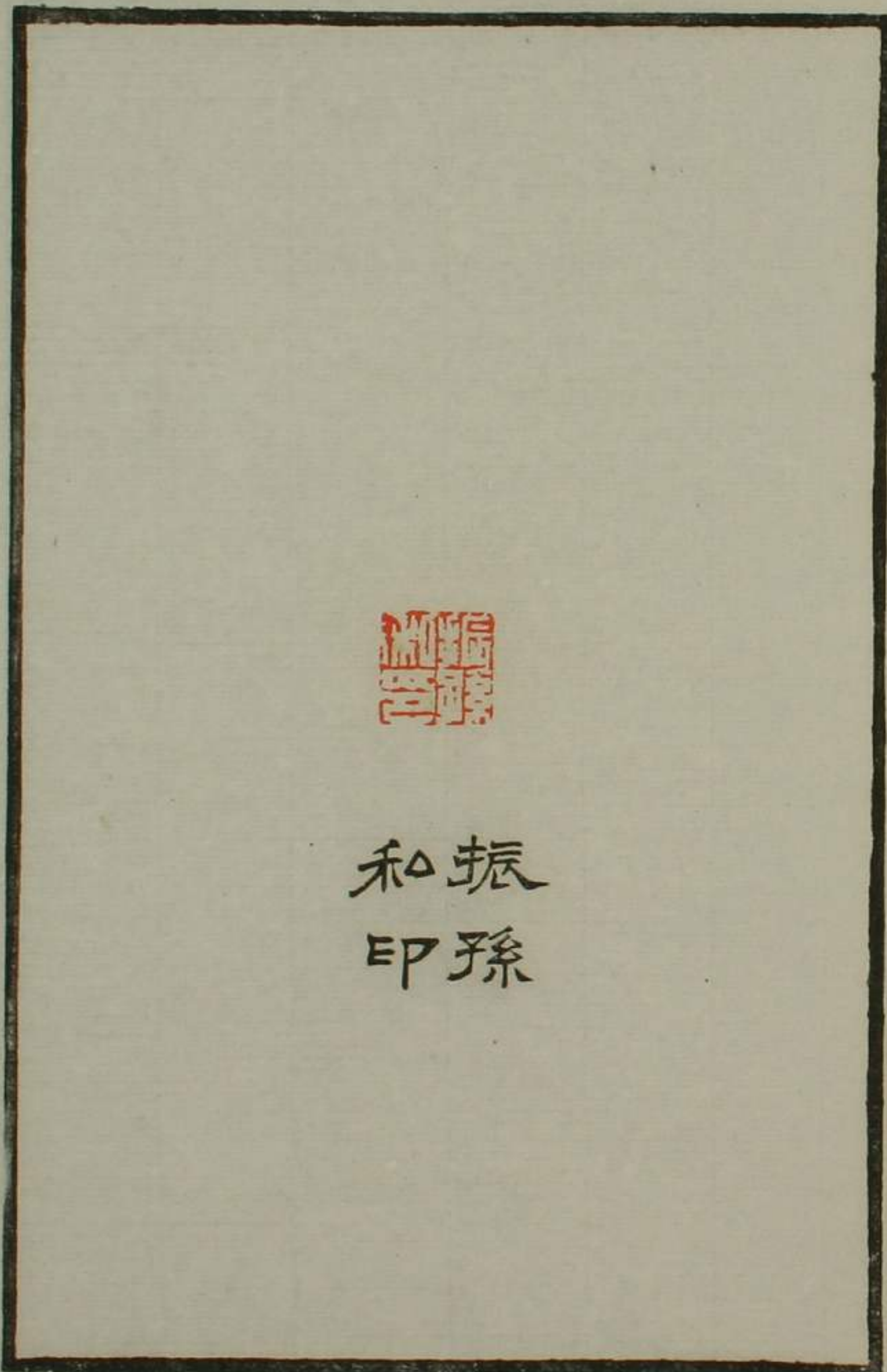
廬易安

蒼莽獨止廬



菜田

菜田
立庵



和振
印孫

蒼
巖
閣
立
書

...



吳錕
長壽

卷之四

...



吉日佳戊
生父及申

蒼巖獨止齋



齊父

齊父立書

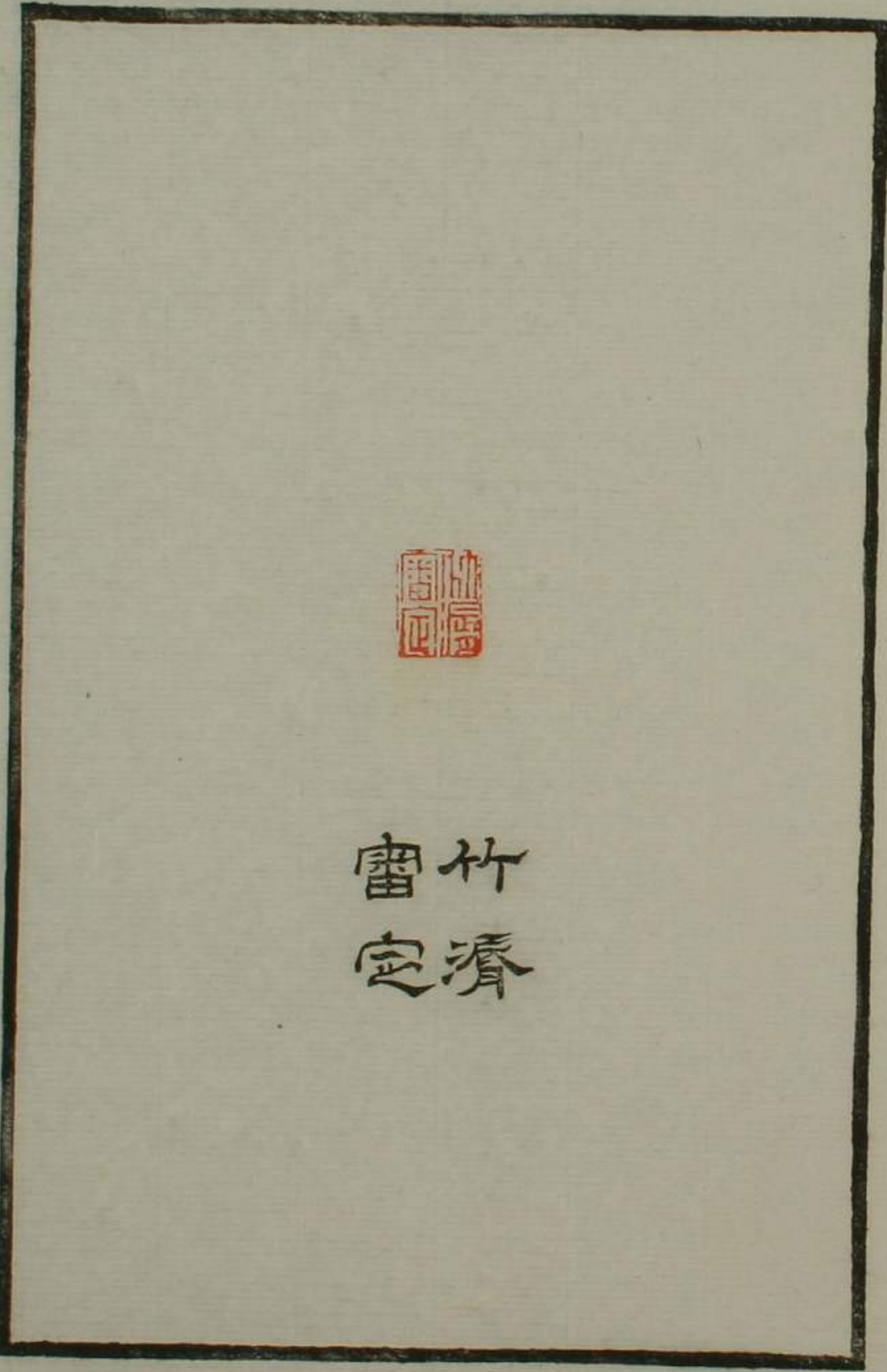
齊父立書



百邊洗盡
功名話

管城子畫

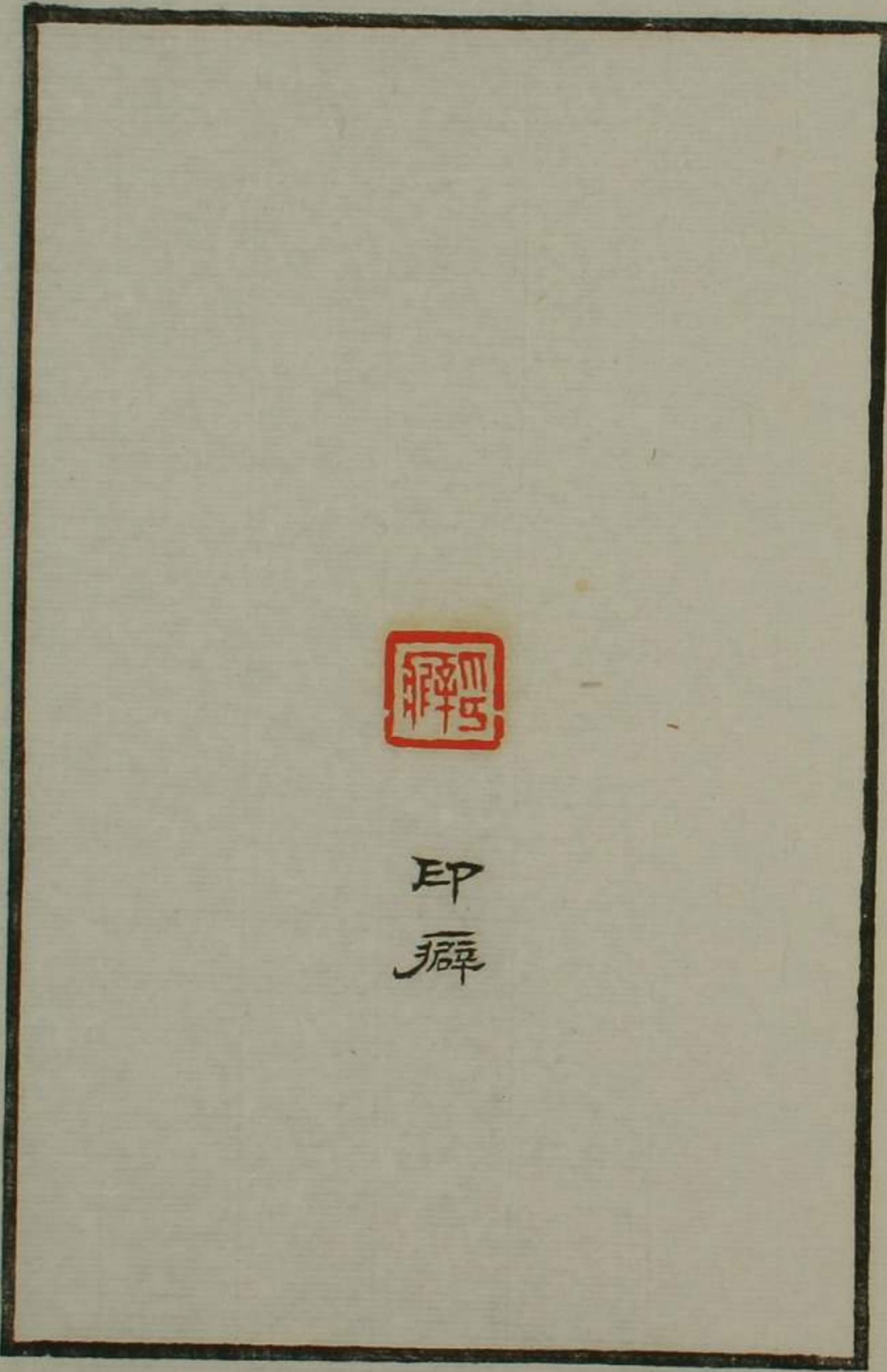
...



竹濬
定審

竹濬定審

竹濬定審



印
癖

蒼
巖
獨
立
畫

不
可
少
者



添酒青琴
好養生

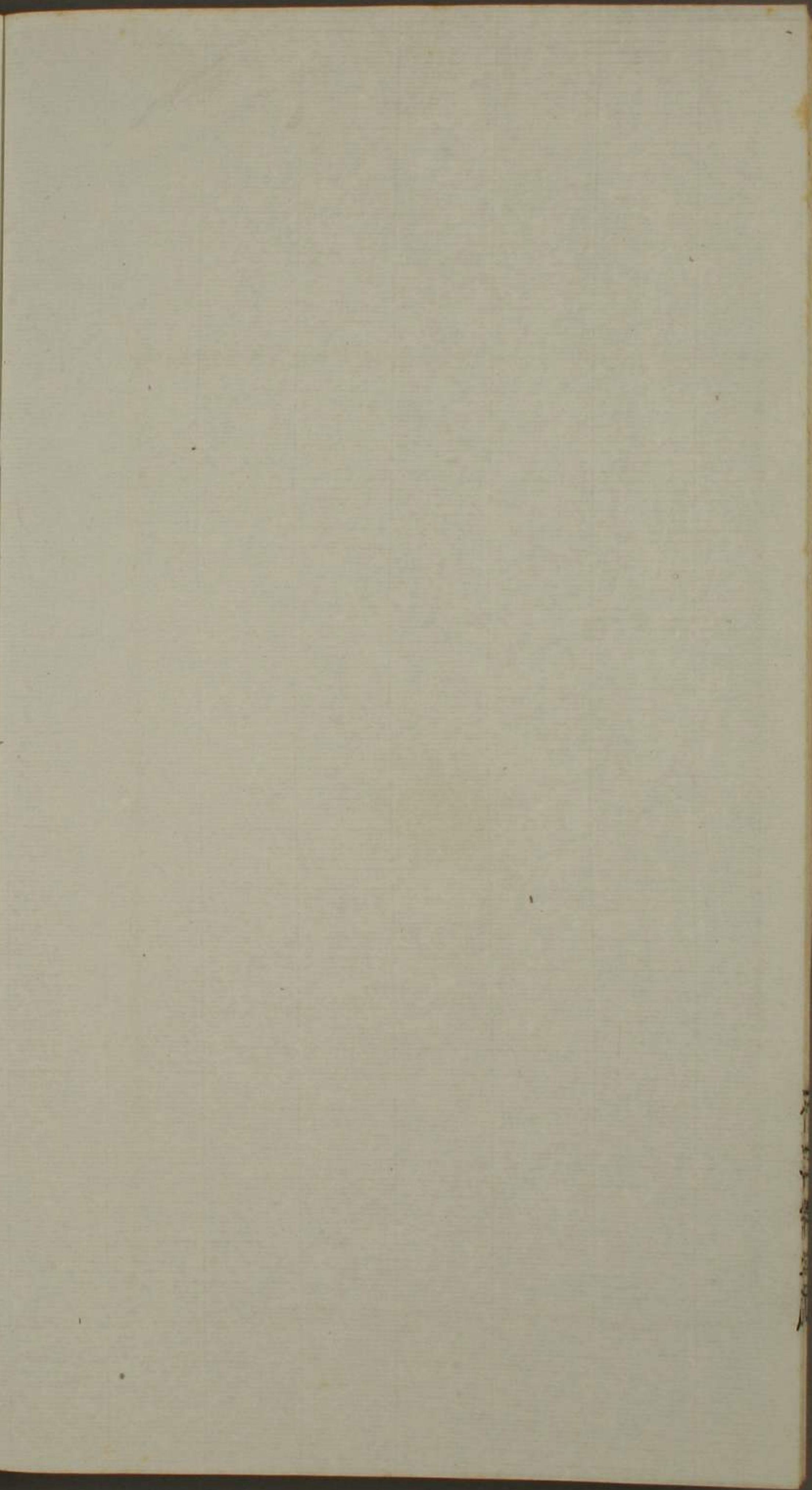
蒼葦獨止庵

蒼葦獨止庵



辟石

蒼燕閣立書

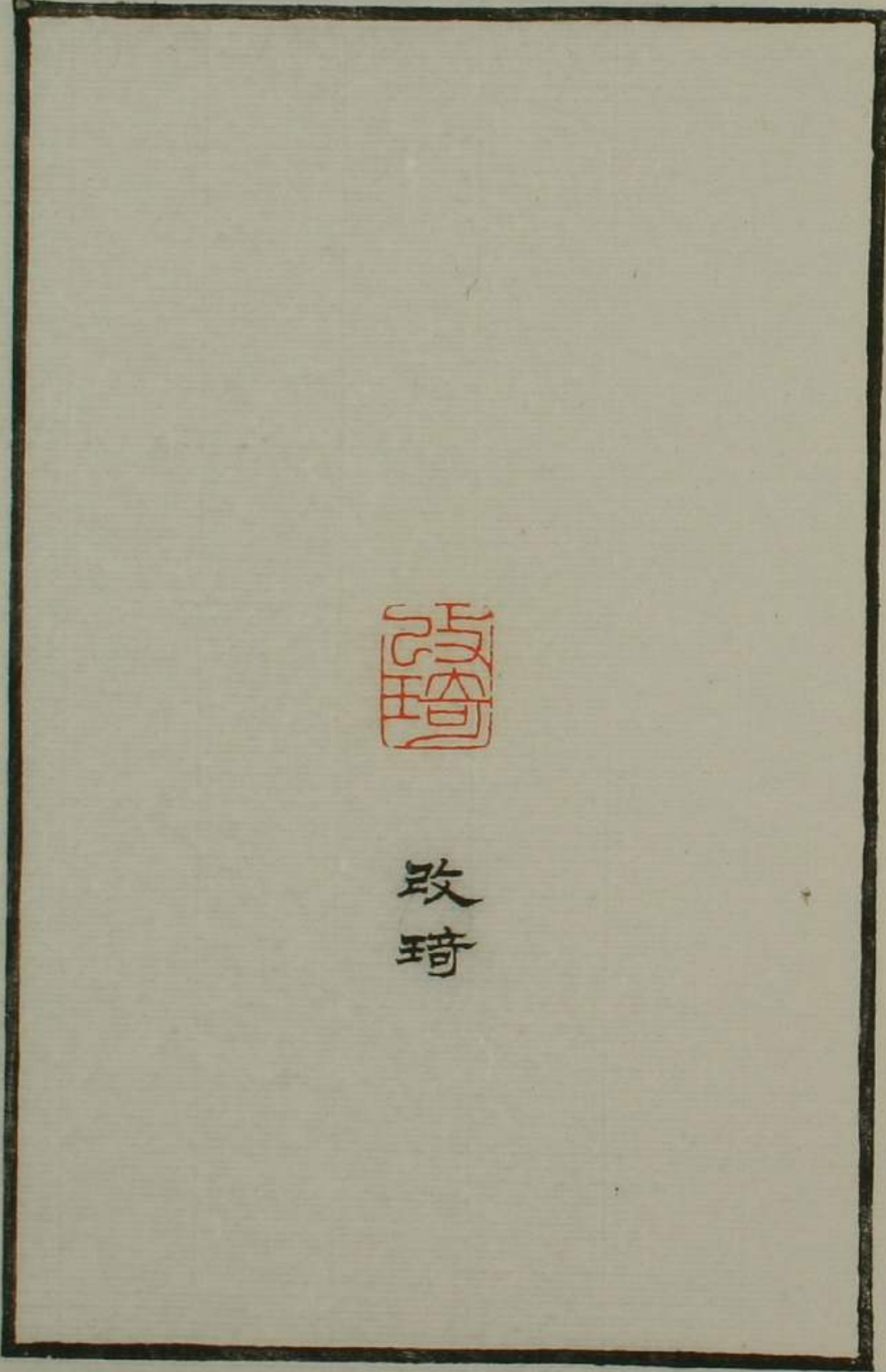




漱枕
石琢

蒼菴獨立齋

六十七齋



改琦

蒼巖獨立畫

...



得天

管仲獨立

六



研經
書印

管
萃
獨
立
憲



開明酒
病宜

蒼葦獨止靈

蒼葦獨止靈



吉金
樂石

蒼
華
獨
立
齋



吳人
梅痴

蒼莽獨立



竹煙杉影
滿蕭齋

管絃獨立意

