



小石山房印苑

松年署

多千  
1.726  
9









印苑卷九



海虞顧

湘翠嵐氏纂

男  
崇福小嵐校  
康福純甫

且從性所賦

陶石公篆



陶碧字石公晉江諸生周櫟園司農稱其為人尚氣  
直治印學江皞臣而不拘皞臣一家者



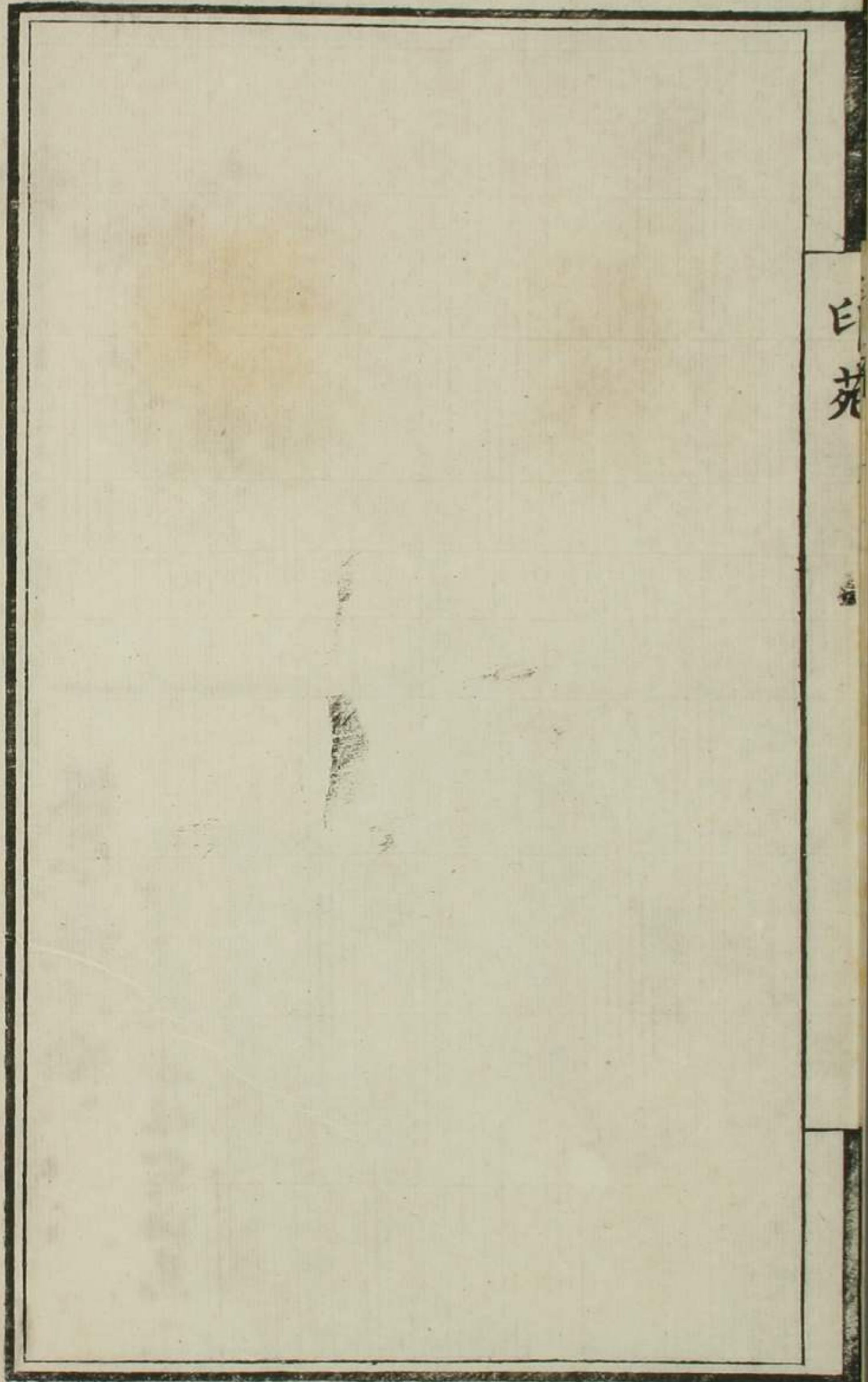
楓落吳冷

戊寅季秋舟往雲山見  
樹枝脫葉飄林滿坡偶  
閱三楊印存得句以摹  
其法  
顧苓篆

老樹空庭得

顧苓





空谷幽蘭  
云美

顧高士苓字云美長洲人其先太倉人伯剛太僕之後工詩  
文書法自濶塔影圍蕭條高寄客過輒趨避竹中客難  
就之自幼潛心篆隸凡金石碑版及鼎彝刀尺款識虫魚  
蝌蚪之書皆熟誦之凡漢碑能然數某闕某字某少



前碑某安碑陰某為贗作某為重摹歷之不爽晚而篆  
隸益精以摹秦漢印章不求形似而獨得其神其論  
作印云白文轉折交須有意非方非圓非不方非不圓天  
然生趣巧者得之賞鑒家謂曰文氏之傳焉



子安書畫

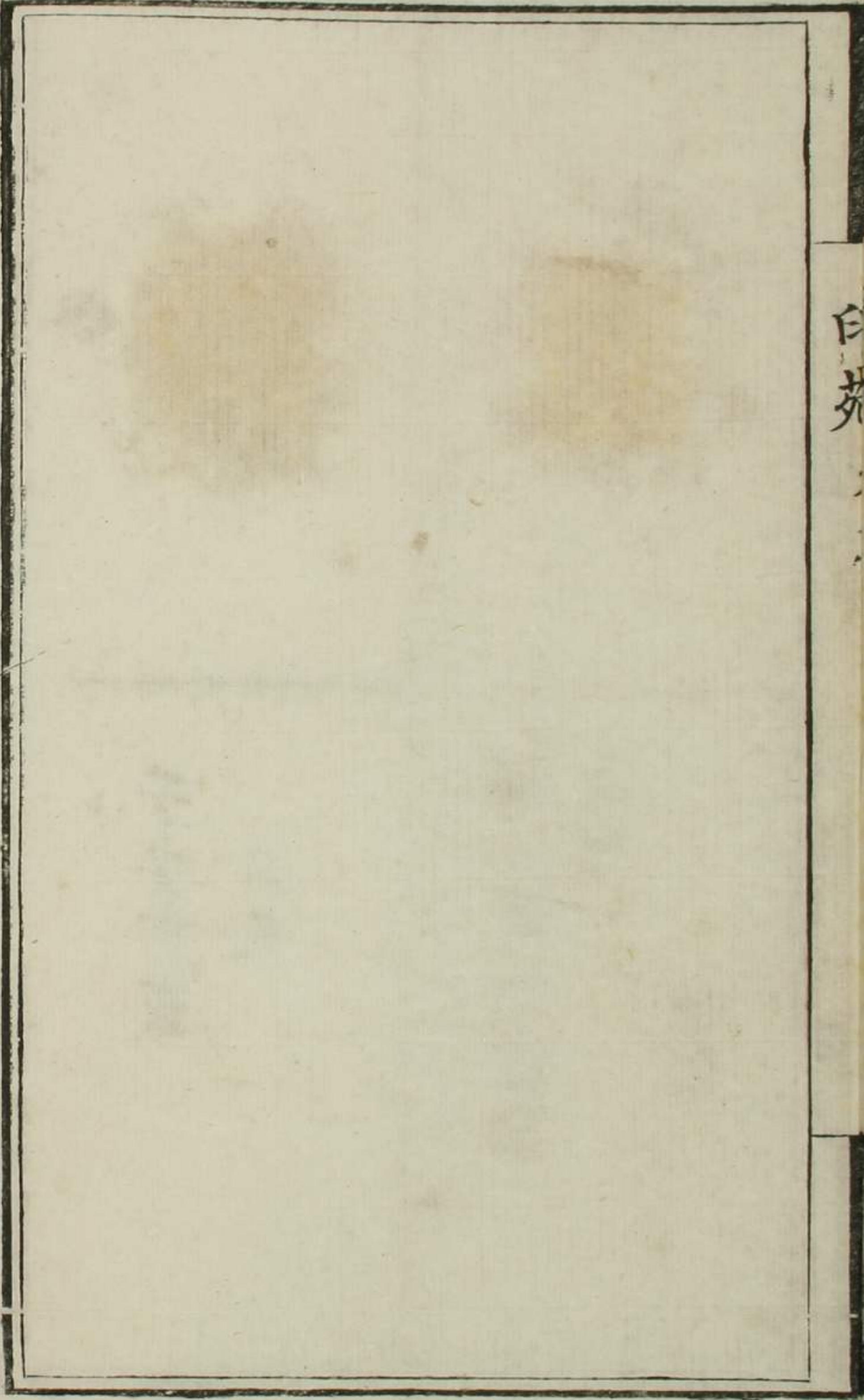
石民



家在菱湖橋社  
之間

沈龢





小徑偏宜竹  
空庭不厭花  
虞山沈懋

石闌斜點筆  
桐葉坐題詩  
石民



沈石民世和常恐人工書畫僑居吳門廷尉李公煦延致  
幕下名著一時周櫟園司農謂印章自漢以下國博為正  
燈國博胸中多數卷書故能開朝華以啓夕秀石民真以  
一燈紹國博者由其書畫妙天下即以縱橫毛穎之法驅  
使銛鋒宜其顛視一切也與王漁洋徐健菴王儼齋諸  
先生交多乞其作惟恐不得者有八詠山房印譜



牀上書連屋堦前樹拂雲  
此程穆倩先生作也庚辰  
冬寓太湖齋段公署中承  
魯亮齋先生見遺因勒之  
以誌永好 鶴山琦

程穆倩遠自號垢道人新安人移居廣陵為陳眉公  
弟子周櫟園司農稱其詩字圖章皆為第一尤劇賞  
其畫朱竹坨檢討詩有云黃海布衣嗜奇氣吟成古  
調毆淫哇即為道人作也篆刻初習奇古晚遇汪虎



文出所作相質汪語以一歸繆篆正派故暮年所作  
尤勝年八十餘卒子以辛傳其學

杏花春雨

庚申春日陰雨連綿溼雲  
滿徑適見庭前杏花盛開  
遂放筆作篆六聊以自娛云  
尔上元老人篆并識



張大風名風上元人自稱上元老人明諸生甲申後遂棄舉  
子業客游四方工詩畫入神品周櫟園司農稱其蕭然淡  
遠無墨路可尋兼治圖章秀遠如其人著有雙鏡菴詩  
上药亭待餘楞嚴個領一門反切等書其論反切但用音



和一門使學者一調音韻便得可以不習等韻而通韻書者立法最為簡易惜未梓行於世

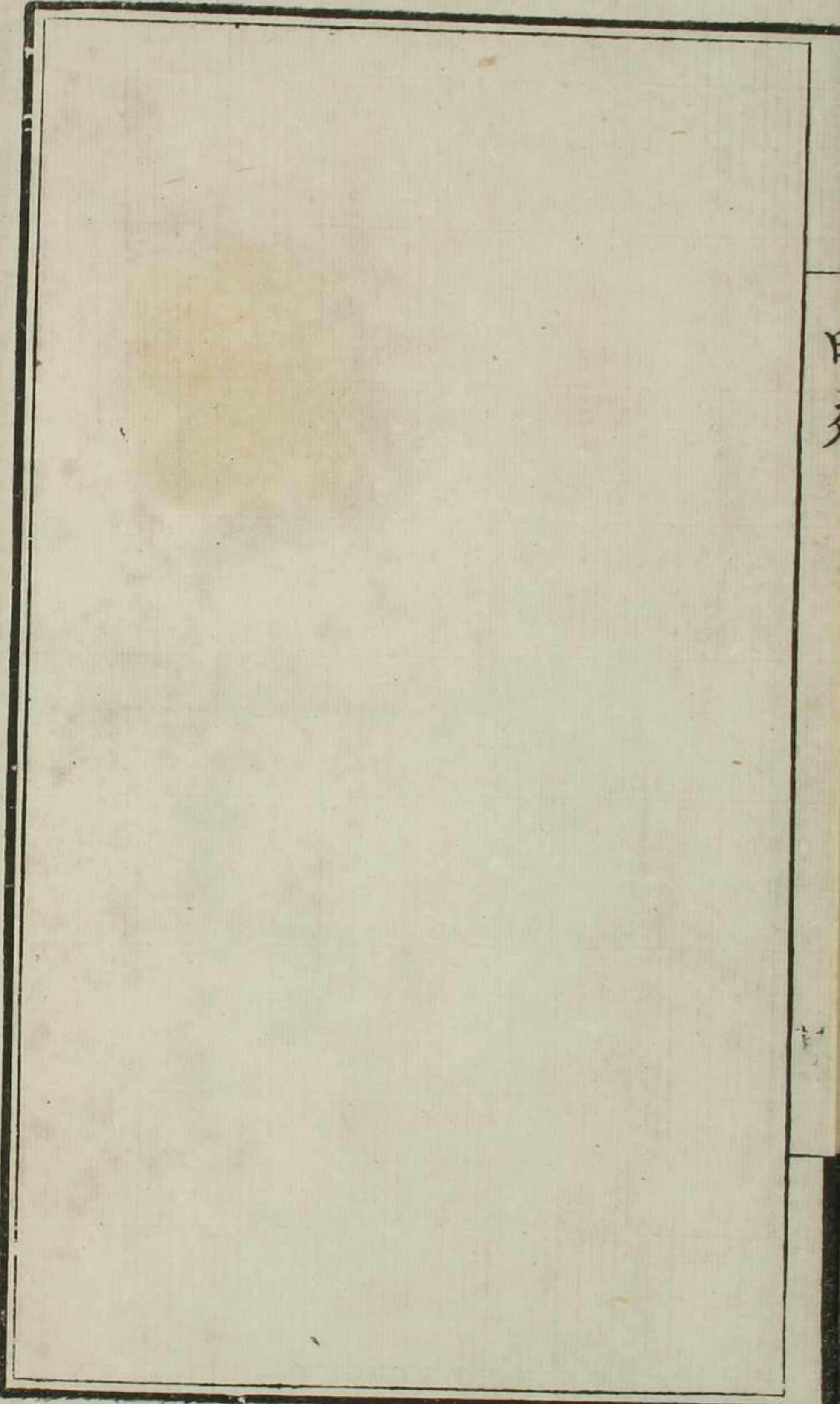


如南山之壽

邛叟

邛令和叟吳郡人作印神似顧元方錫山秦以吳河南周櫟園兩公得其所作最多櫟園嘗市佳玉屬令和篆之命周而森碾之





賴古堂

居瑄

薛宏璧居瑄侯官人家貧日坐市肆治印謀糈垂數  
十年人無賞之者後遇周櫟園司農而名著司農嘗  
稱其直入秦漢人室子銓字穆生亦傳其學





心境虛融  
櫟園老人

周司農亮工字元亮號櫟園又號減齋河南人歷官  
戶部侍郎文章事功照人耳目見姜湛園所撰墓誌  
性喜書畫篆刻著讀畫錄印人傳又集一時名人篆  
刻成賴古堂印譜嘗見諸友作印興到亦為奏刀古



意盎然信乎名流之無所不能也



家在桃溪深處

辛亥春為

漁山作

蒙谷帆

舊部烏衣

陳帆為

石谷先生作





陳南浦帆一字蒙谷常熟人見邑志文苑傳陳見復先生稱其詩字畫為三絕人亦狷潔與王石谷吳漁山交二君畫冊嘗乞其題識筆札之佳可知已



武陵溪

乙卯三月篆

庭



得心應手

歲在丙午孟冬為

耕老社兄咲正

弟庭



白苑  
黃山人庭字一經幼從同里馮鈍吟遊邑志稱其詩律精細書摹趙文敏篆刻得元人意與同里尹耕埜耜陳在之玉齊為詩友唱和無間是印即為耕埜作也



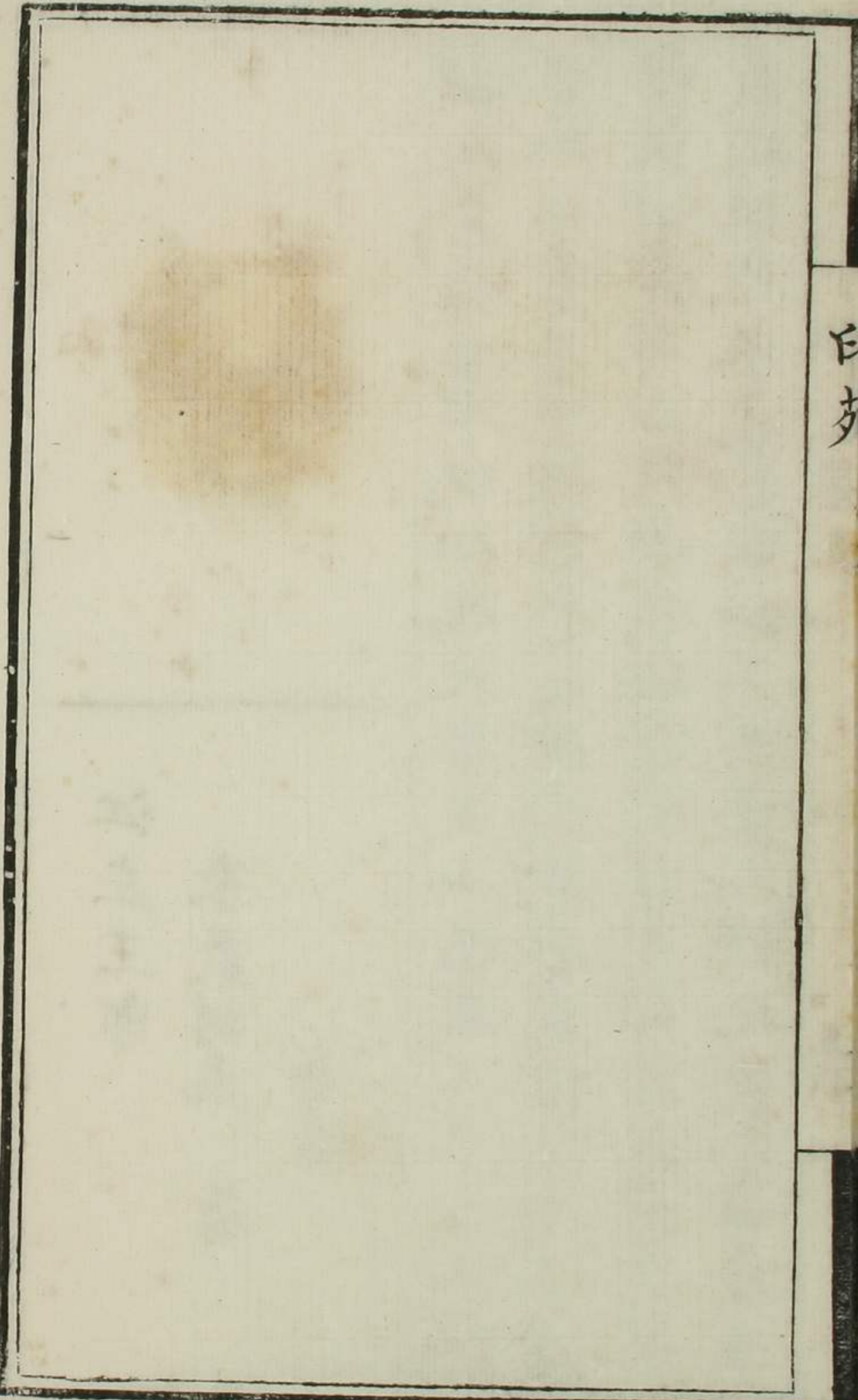
江左王郎

未巖詞丈 屬

南原

顧南原諱吉字晚仙後改字天山吳縣人貢生工繆篆八分書著有隸辨行世兼工山水宗法元人以纂修書畫譜得官終於儀徵學博任是印為嘉定王未巖殿撰作未巖名敬銘工詩畫人擬之麓臺司農云





虛室生白

乙酉長至後三日

篆於避塵室

頌筠外史



吳頌筠明圩一字虎侯梁谿人明諸生嘗仿通志通  
典作典林一百四十餘卷補杜鄭所未備甲申後棄  
去儒衣冠為野人服寄情篆籀善仿秦漢印章





長宜子孫

晉白 晶章

林晉白晉莆田人周櫟園稱其善鑄晶章既工又甚敏醉後縱橫任意當神來時目乃不知有晶往破壞其紐輒出錢易他晶以償嘗云不飲則腕下無力奏刀昏之有俗態又云鑄晶實不難而人難言之高



自造作耳

印苑

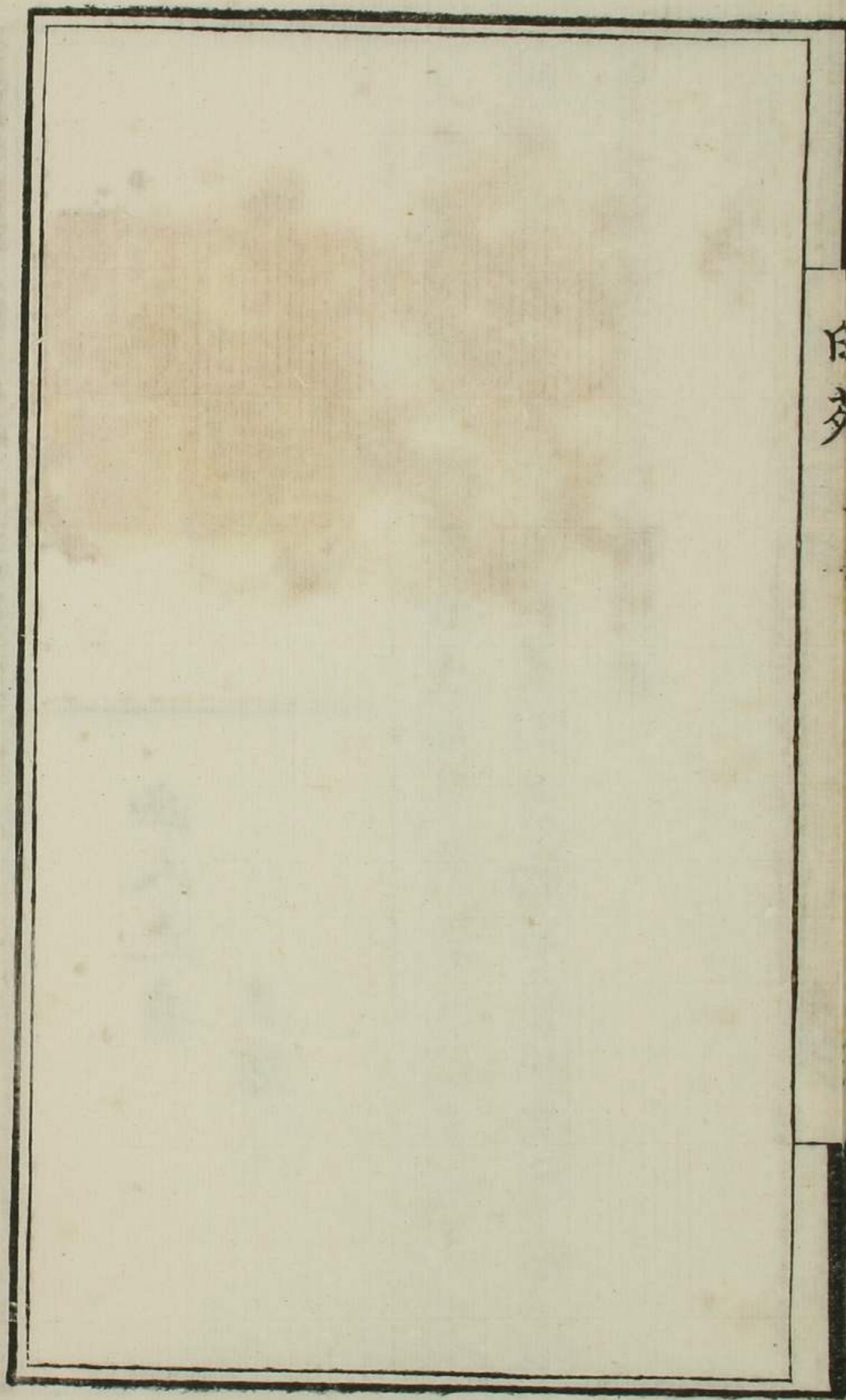


幽人之貞

王瑾

王亦懷瑾閩人遊學於虞陳見復先生稱其為人蕭散閒遠朗然玉映見於篆刻者動刀甚微而骨格清蒼氣韻風秀有印譜行世





父兄榮譽一瞬盡  
兒曹豪橫非良謀



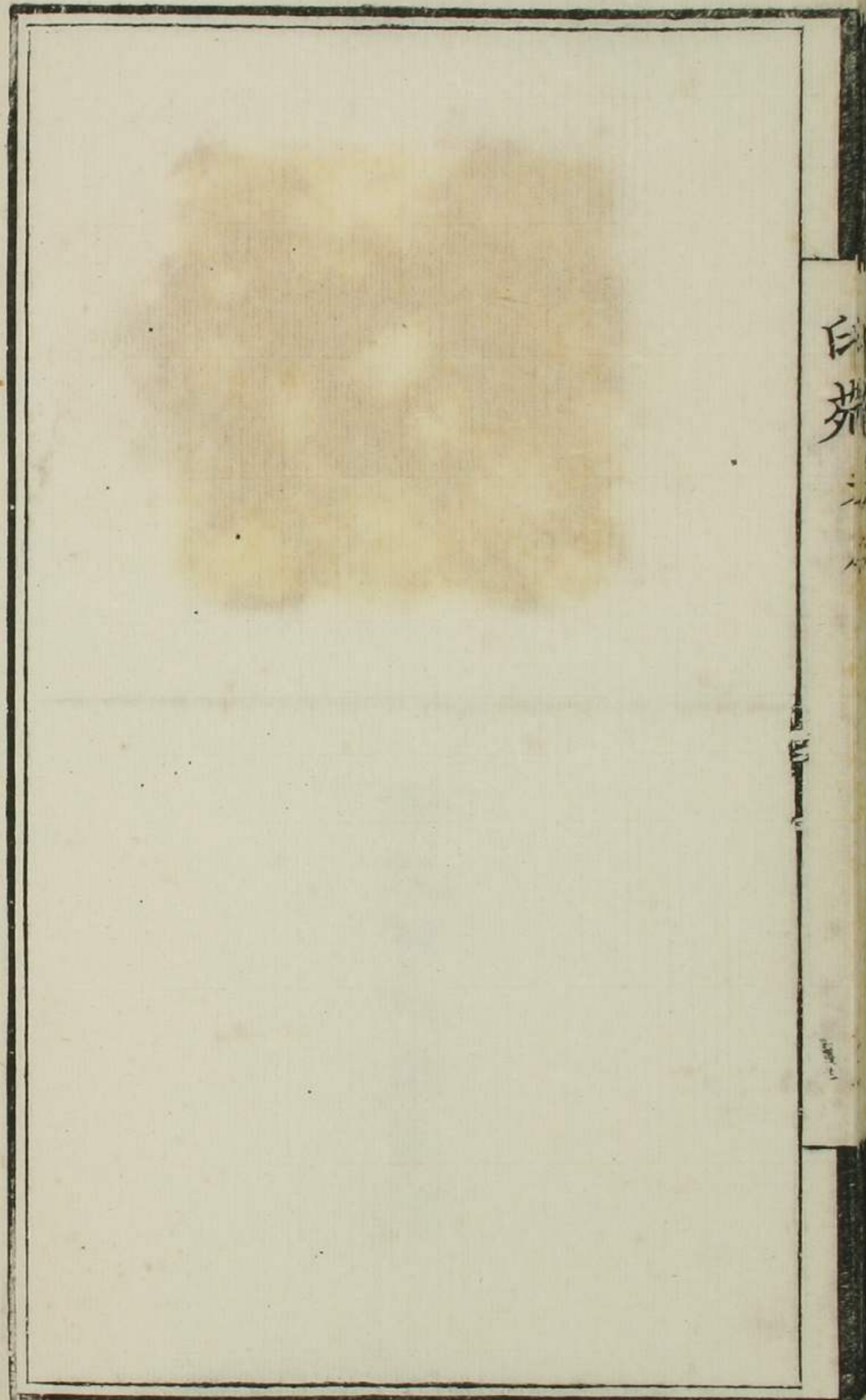


亦不可以徒貧賤





碧梧翠竹山房







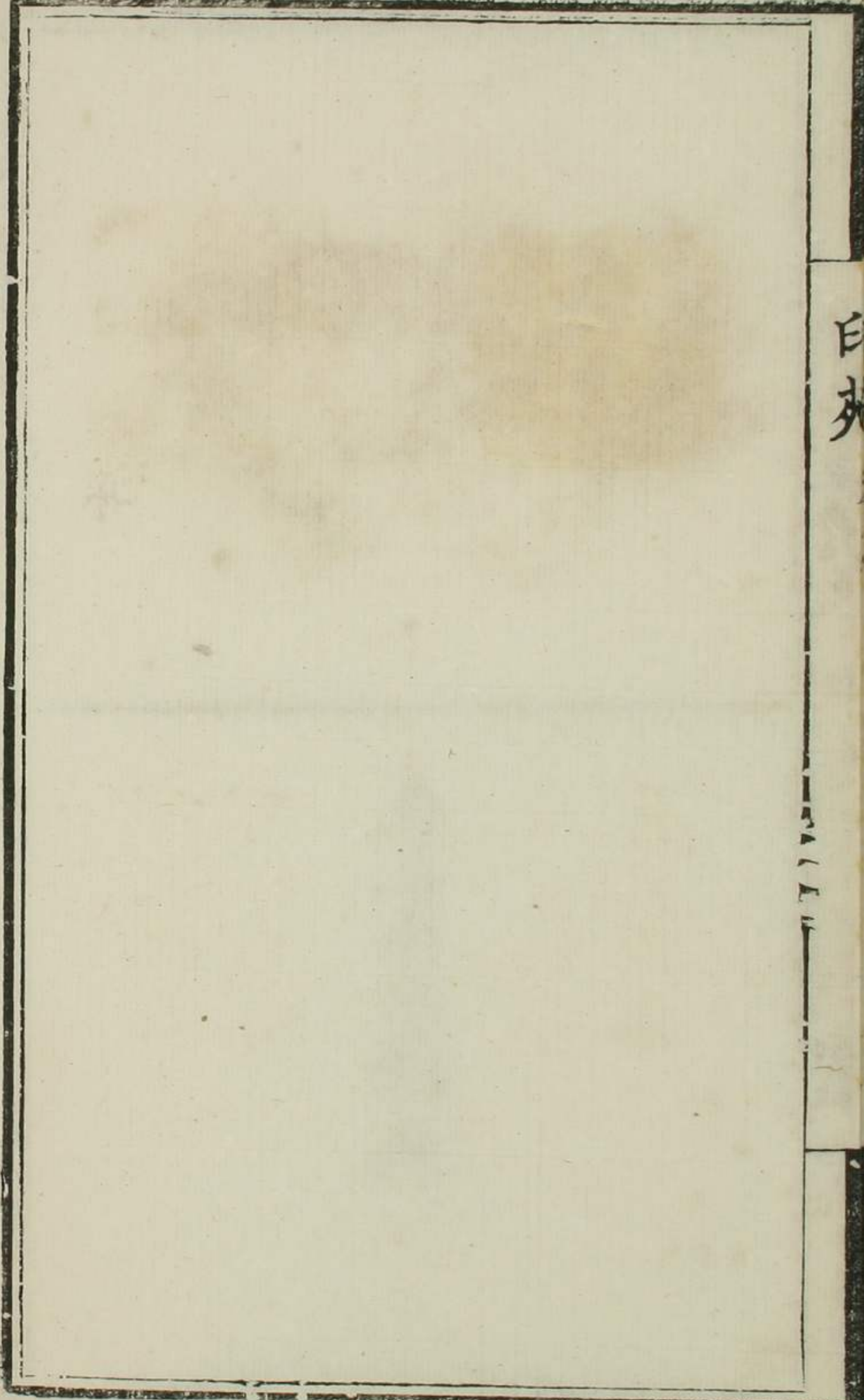
欹枕初驚一葉風





生水堂珍藏





邛之幽幽  
可以處休

艸艸數椽  
落落萬卷

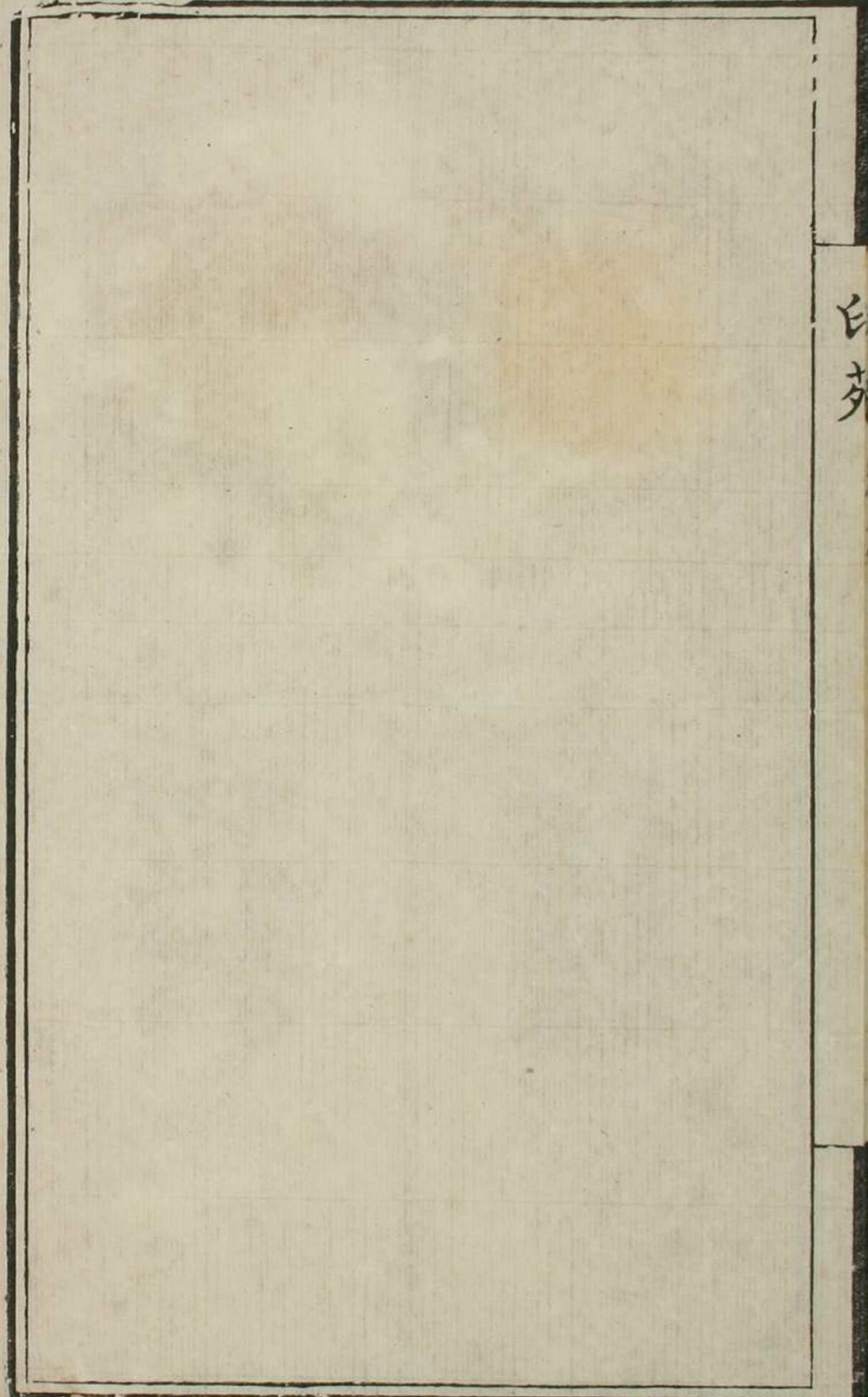




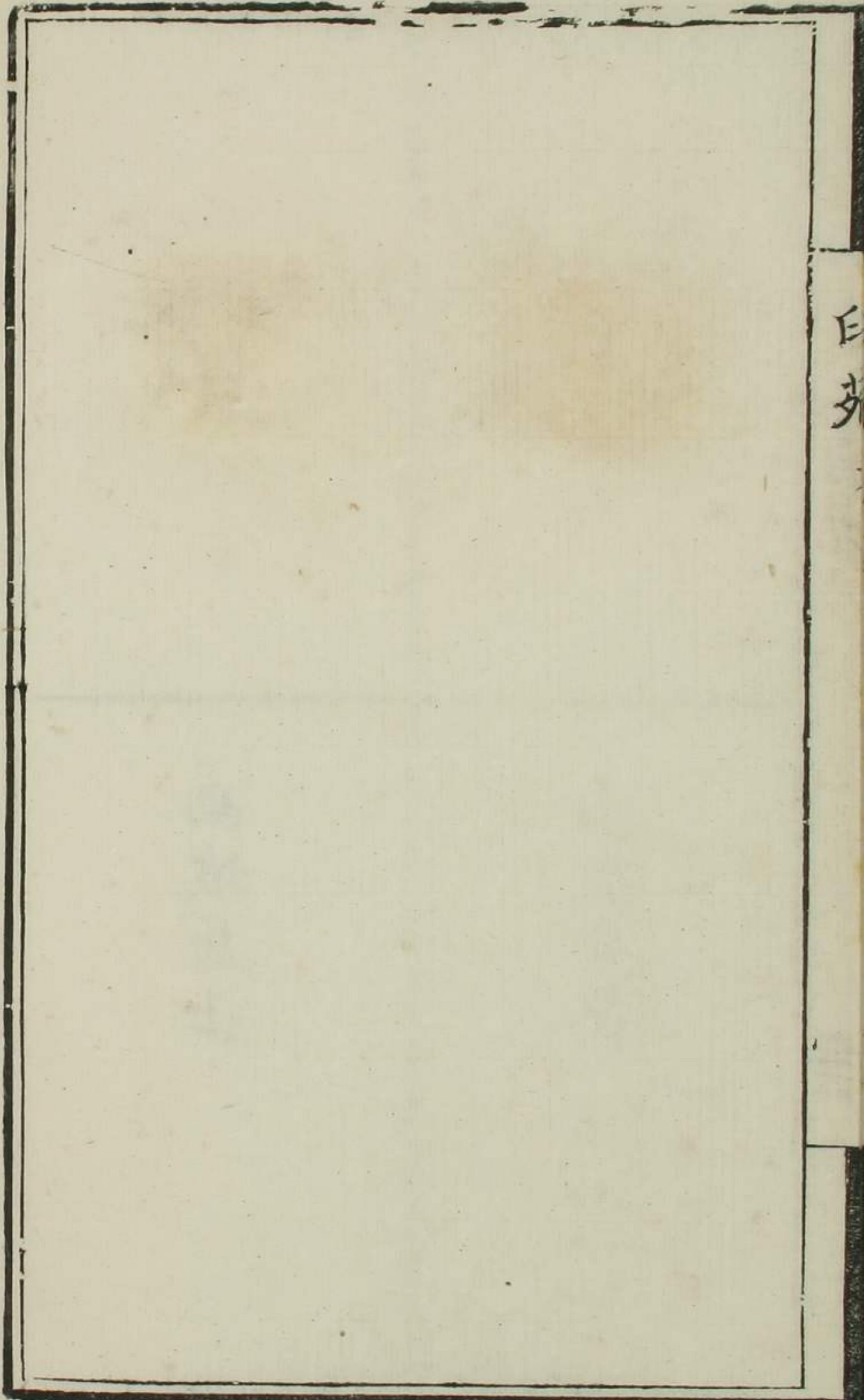
小三台長



幽坡居士







亦是人間一種癡

月到天心處風來  
水面時一般清意  
味料得少人知

康熙十年八月篆於  
青桐軒鶴田林皋

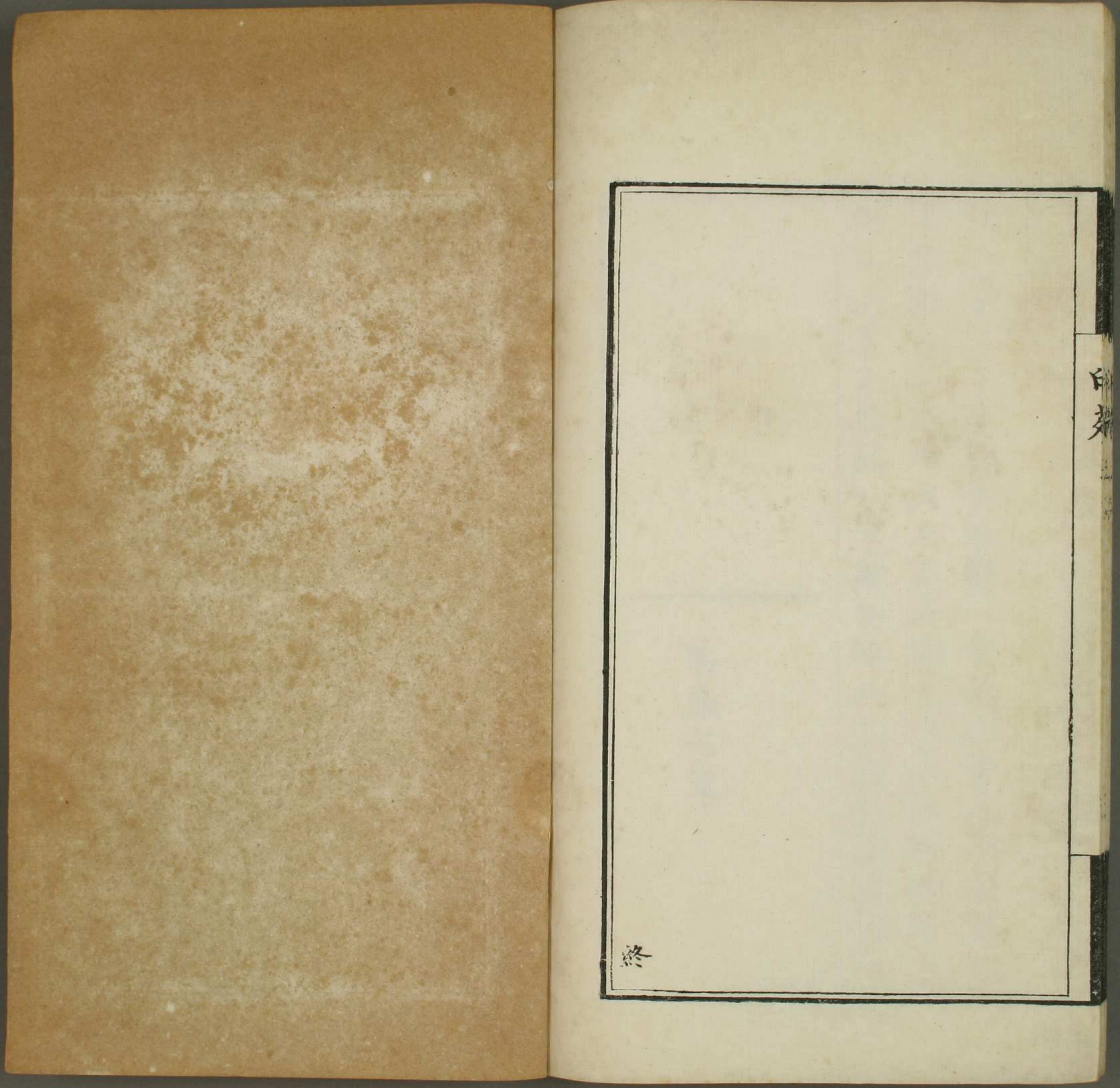


筆飛將軍



林山人皋字鶴顛一字鶴田閩人流寓於虞篆刻宗  
文國博亦似沈石民久客太倉王氏為西田相國作  
印最多著有寶硯齋印譜一時名人賞其藝能題贈  
盈帙





白文

終

終



