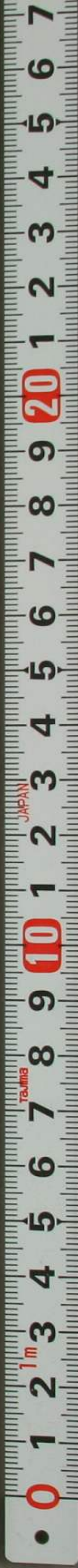


小石山房印苑

松年五署

多子
1726
5





印苑卷五



海虞顧

湘翠嵐氏纂

男
崇福小嵐校
康福純甫

雲山鎖肺腸

梧林

王悟林未詳其名學山堂承清館著錄其印為多張
白于推為篆刻名家與文三橋歸文休鼎足而三



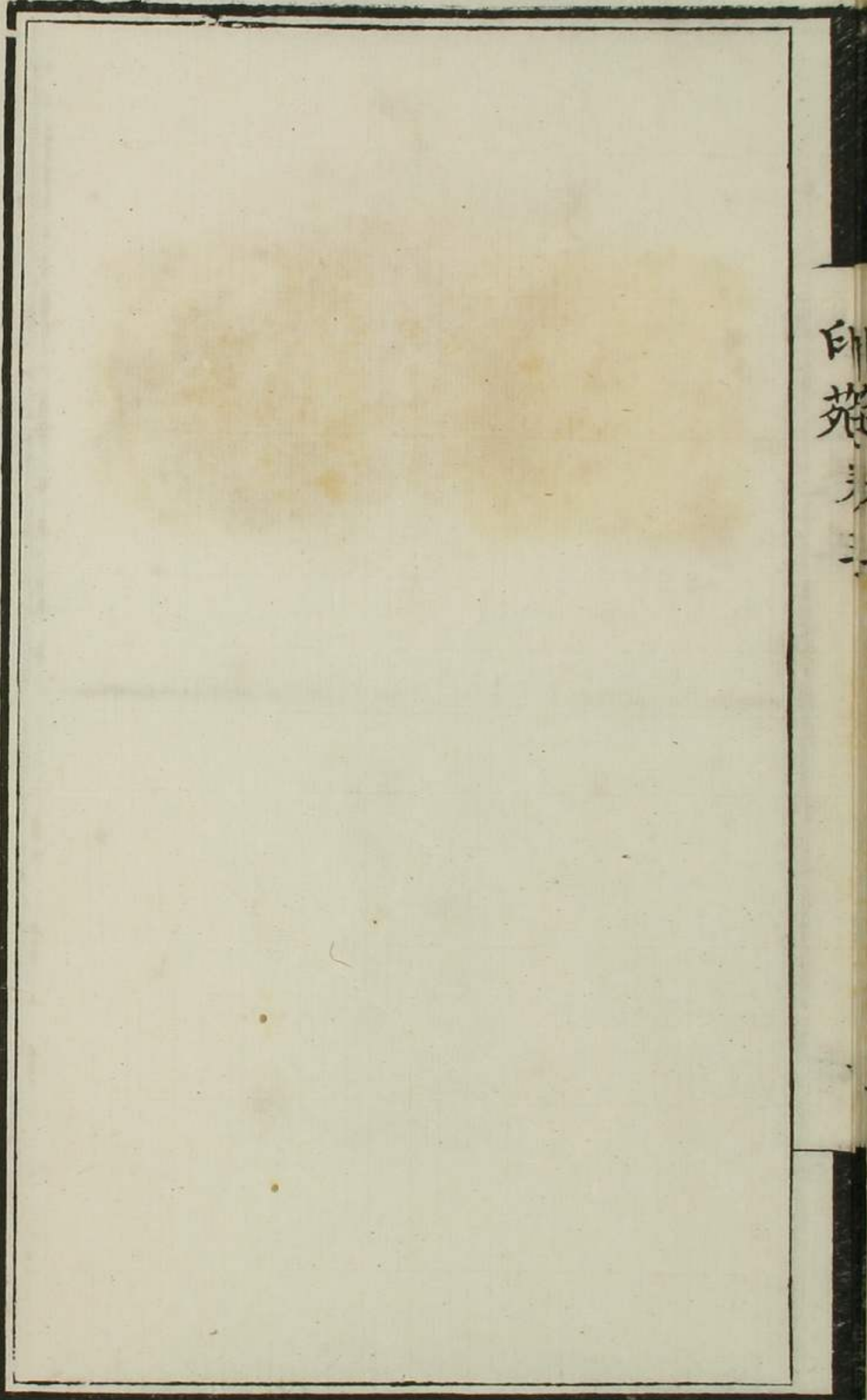
當歌欲一放
淚下恐莫收



柳飛彭澤雪
桃散武陵霞

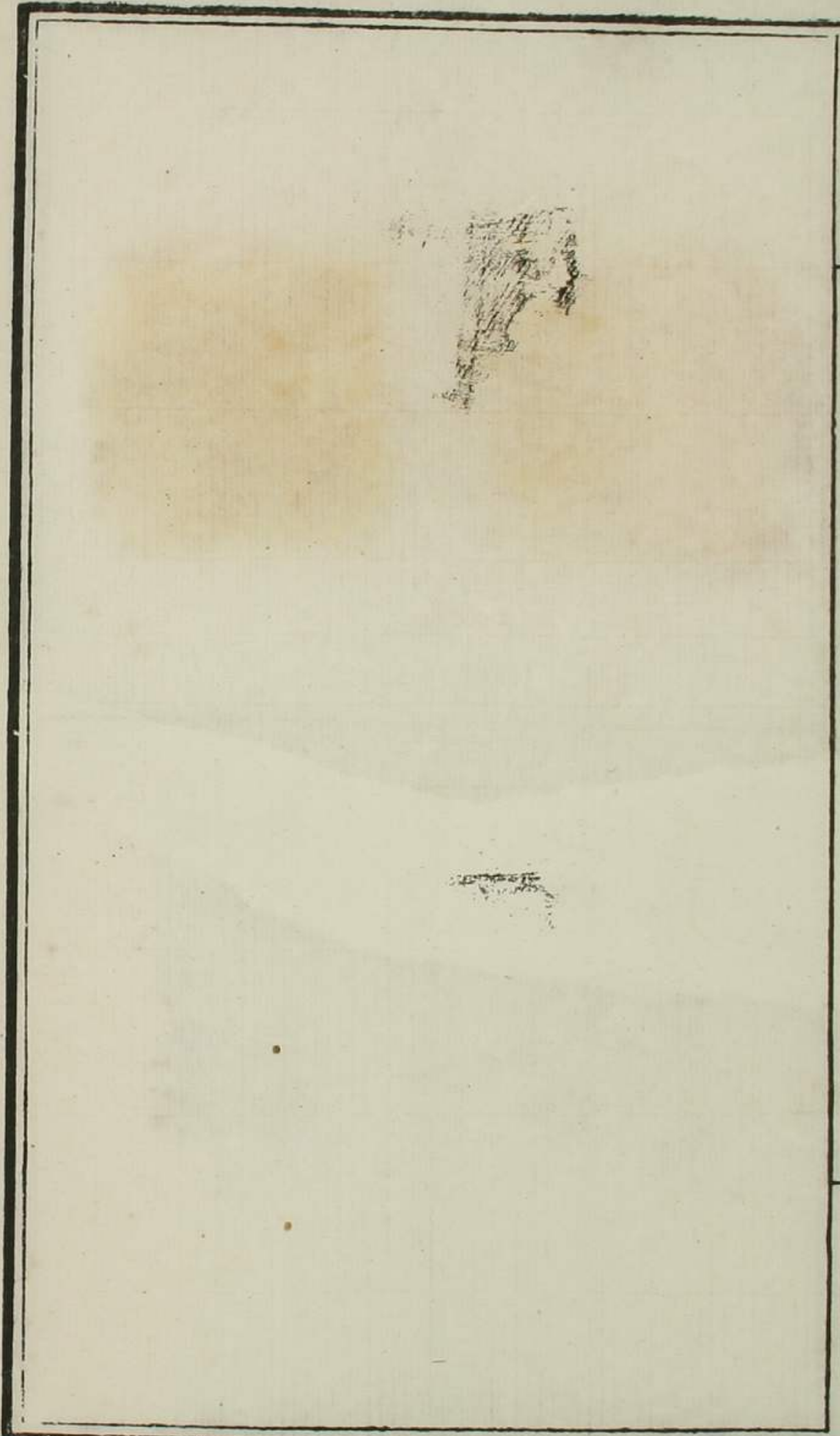


殺不盡負心人
算不得豪俠漢



不飲濁泉水
不息曲木陰

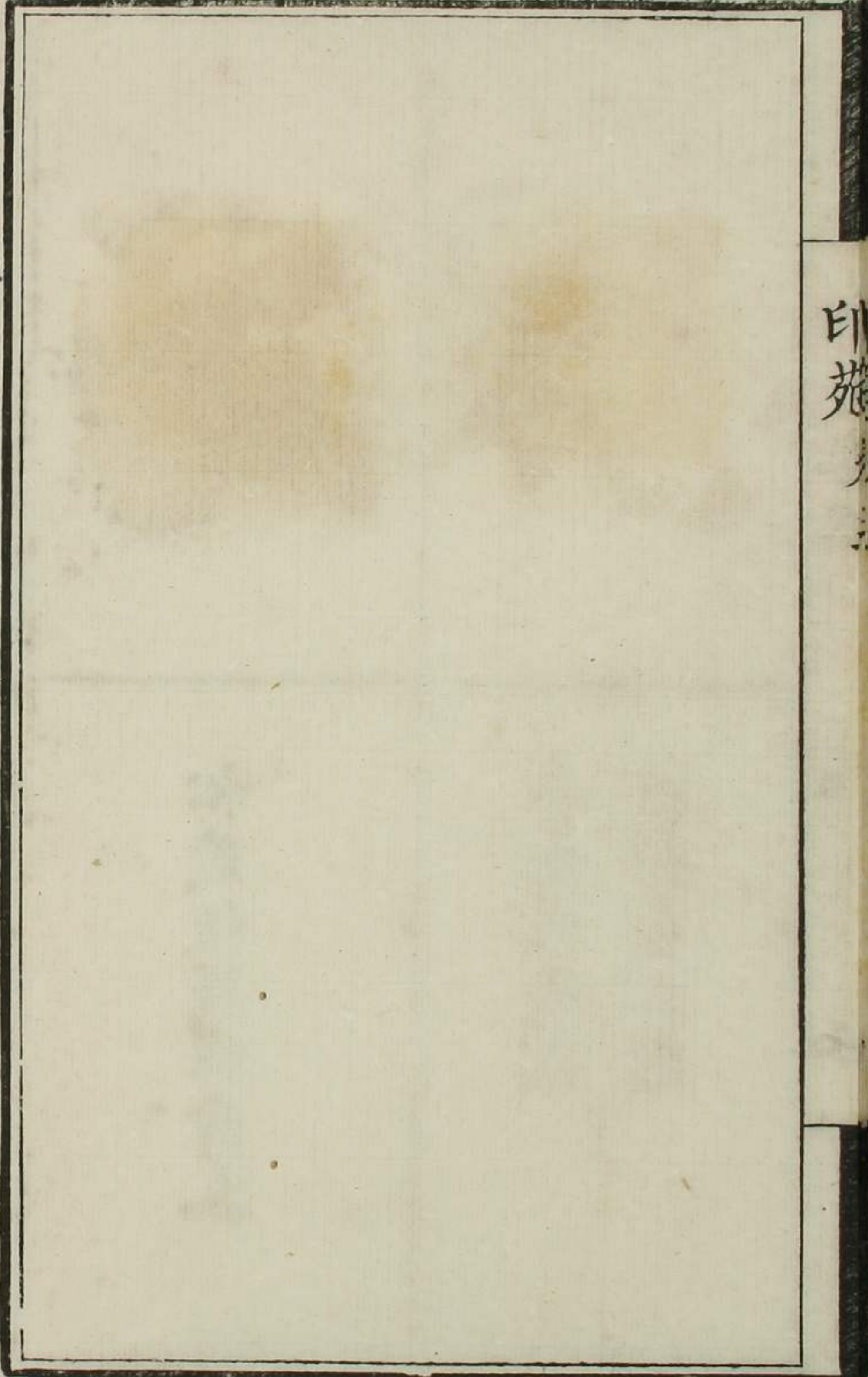
一飄雲作伴
千里月相隨



松箴柳綫補荷衣



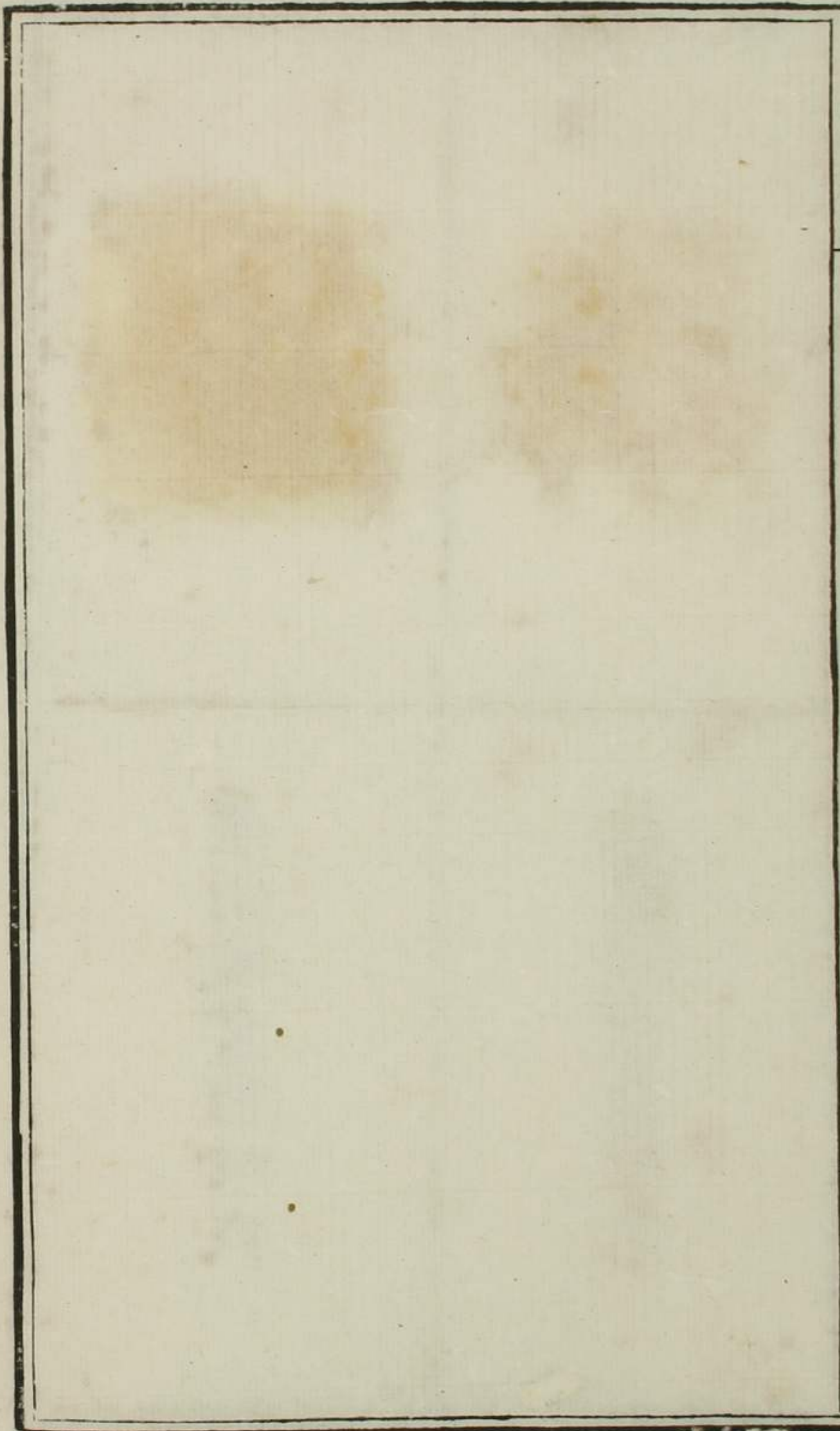
山花向我笑
正好銜杯時



壓酒曬書猶檢點



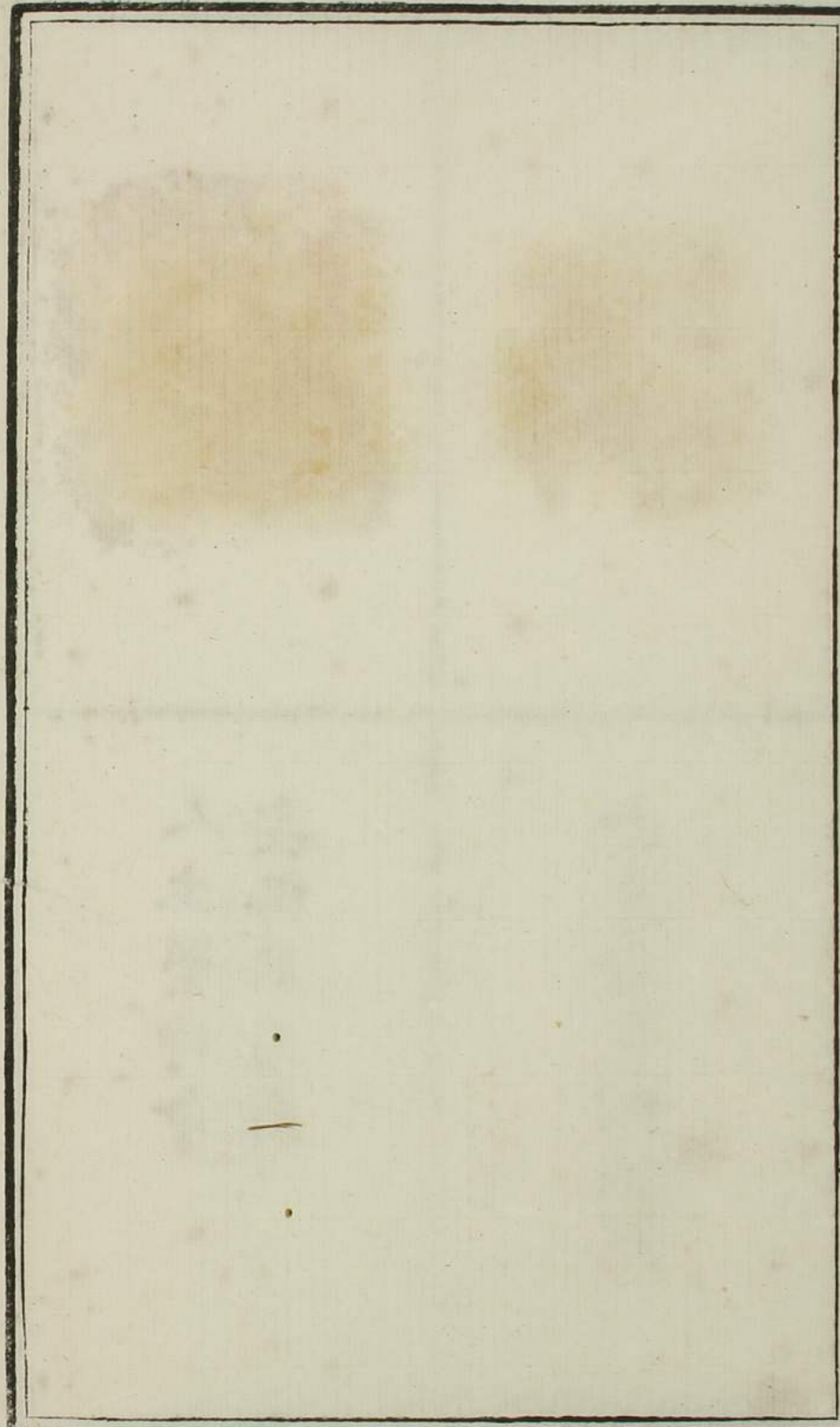
天邊好鳥嘯來



人生繫時命
安得無苦樂



一生衿袞向誰開



鷗盼青雲睡眠開



贏得乾坤如許閒

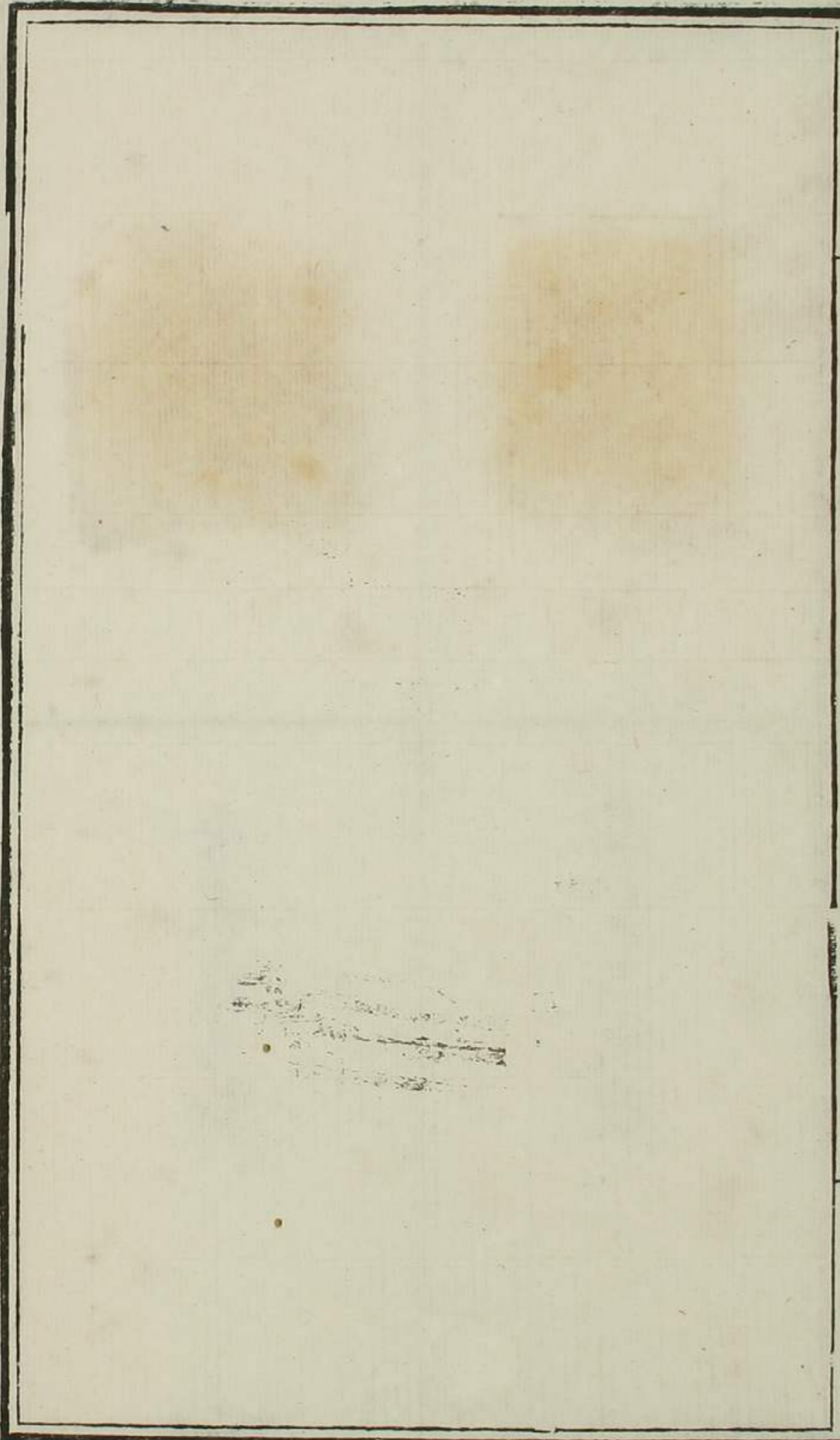


囊空愁鼠雀

十

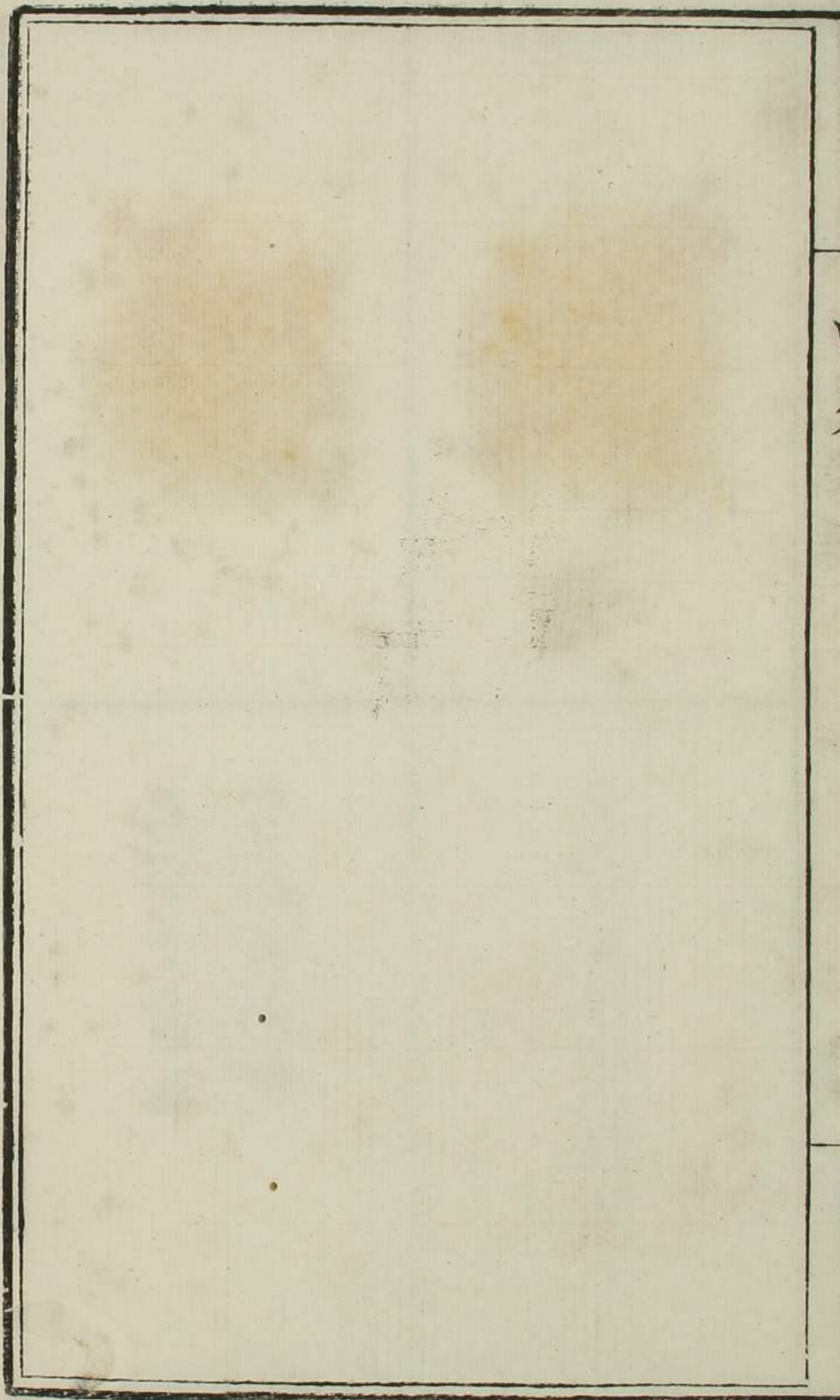


含笑看吳鉤



名有文章在
貧如世路何

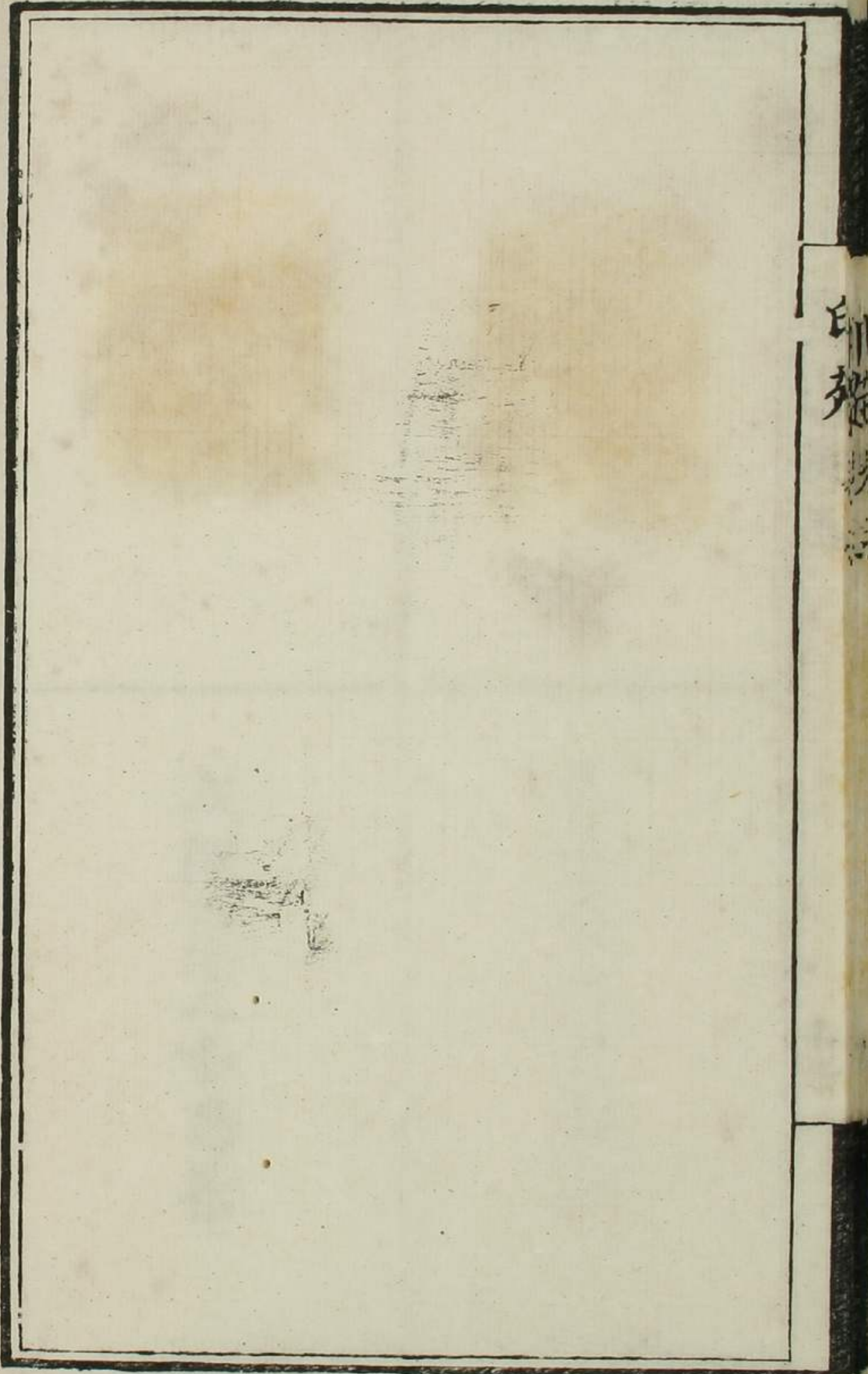
耳聞久憎聞俗事



五湖七十二峰樵客

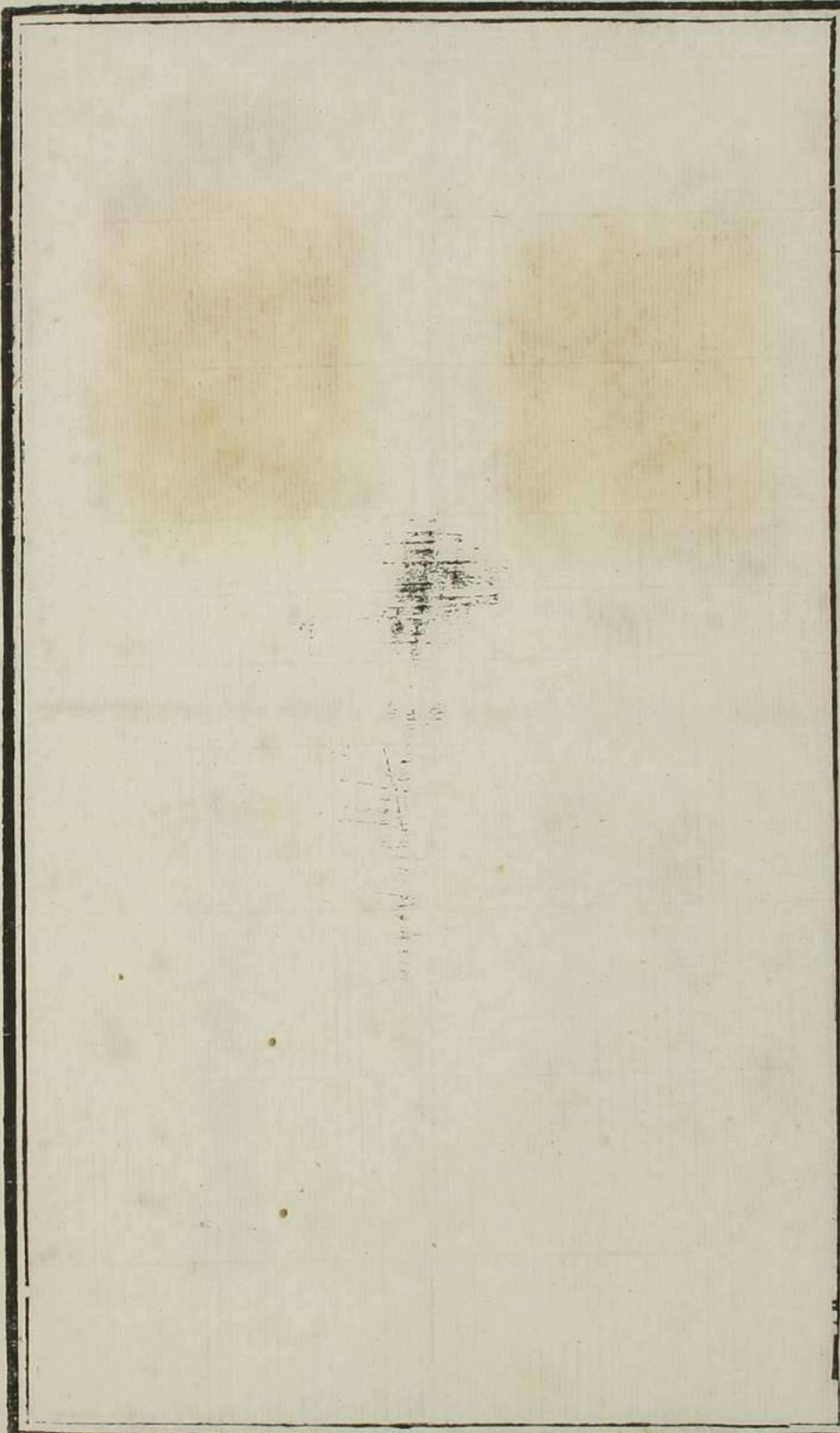


自古風流皆暗銷



時人只笑布衣輕

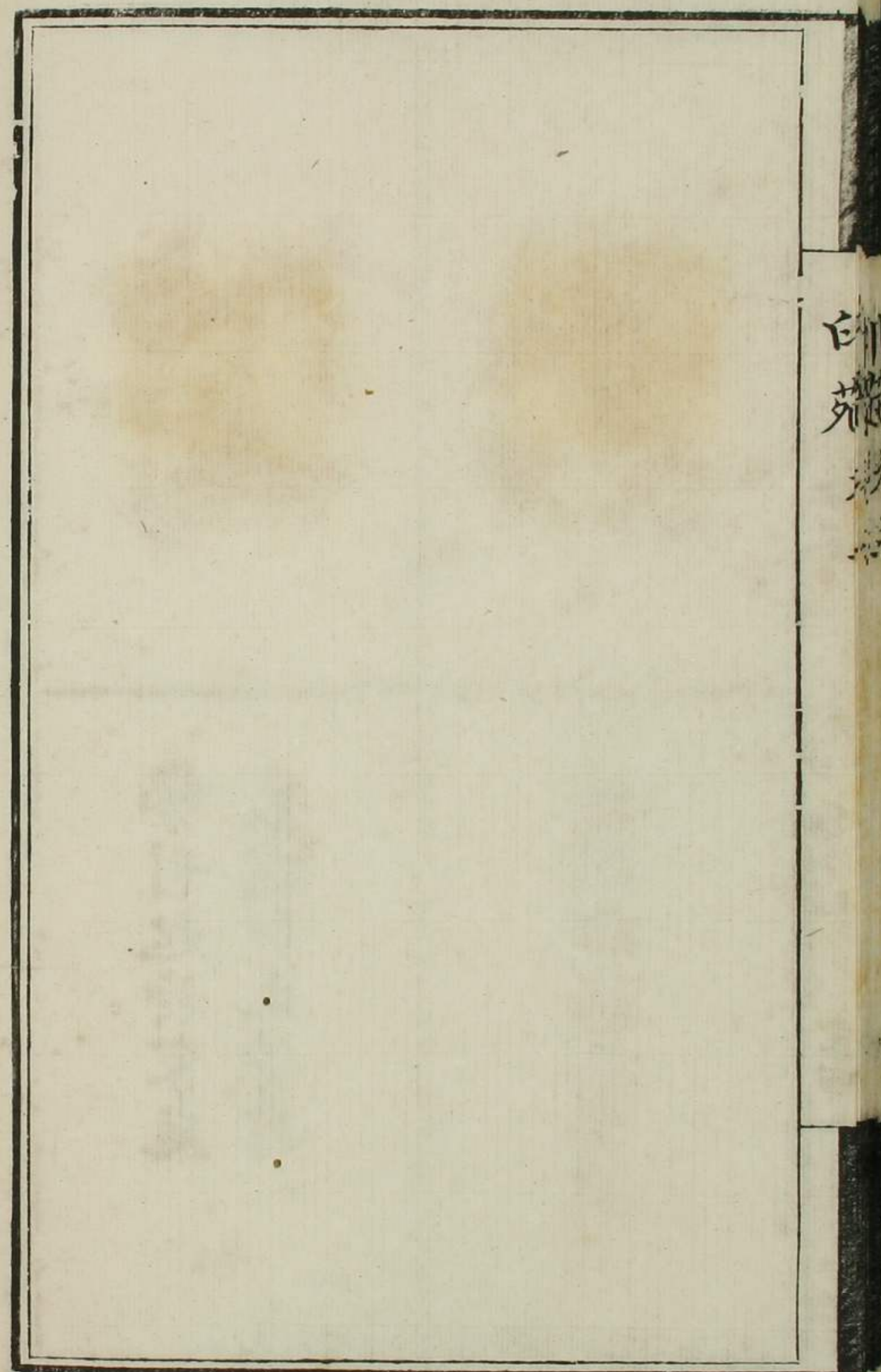
世塗旦復旦
人情元又元



勢利起於家庭
盜賊即在骨肉



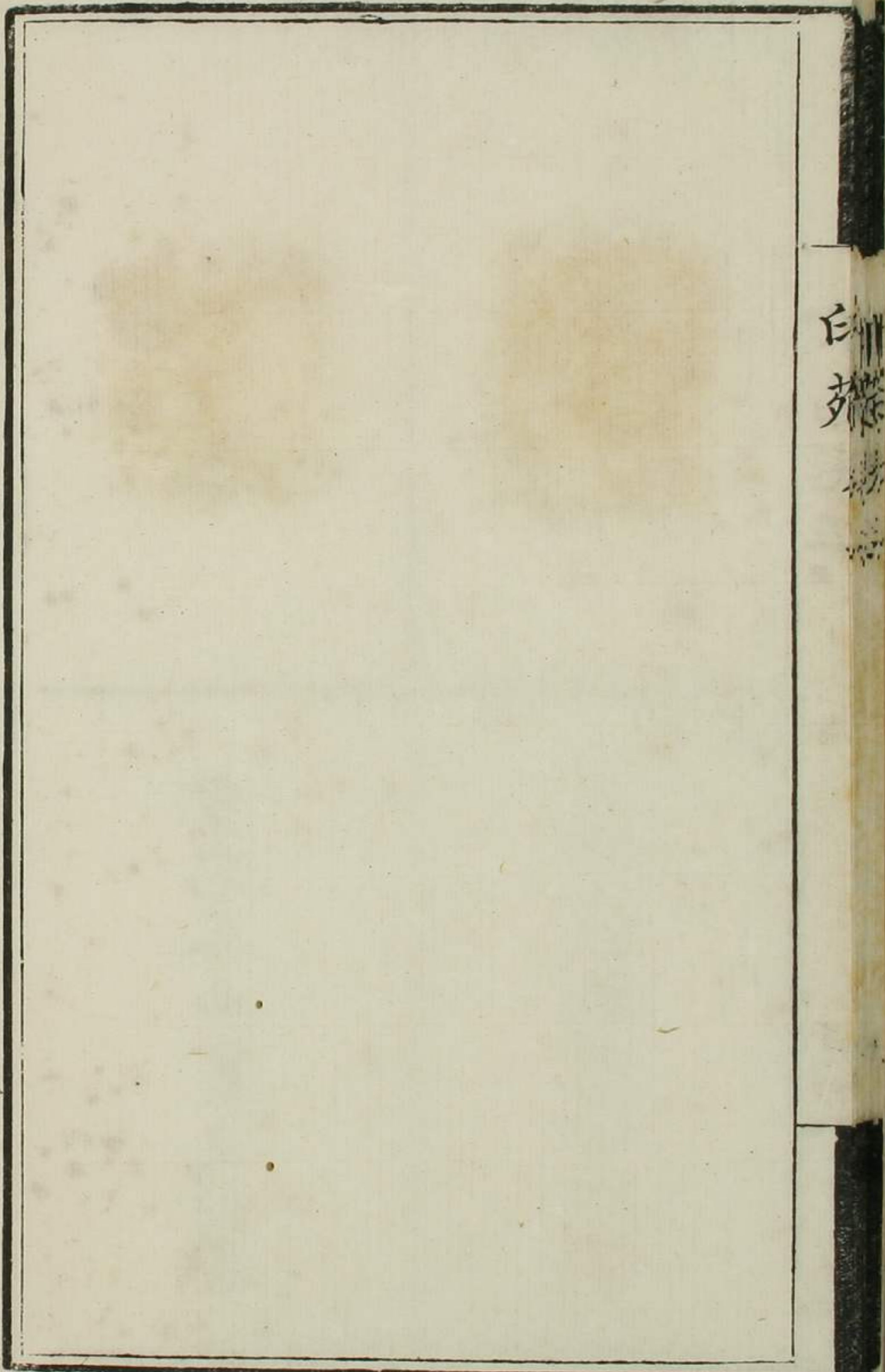
野鶴雖飢飲啄閒



室宅五岳賓友松喬



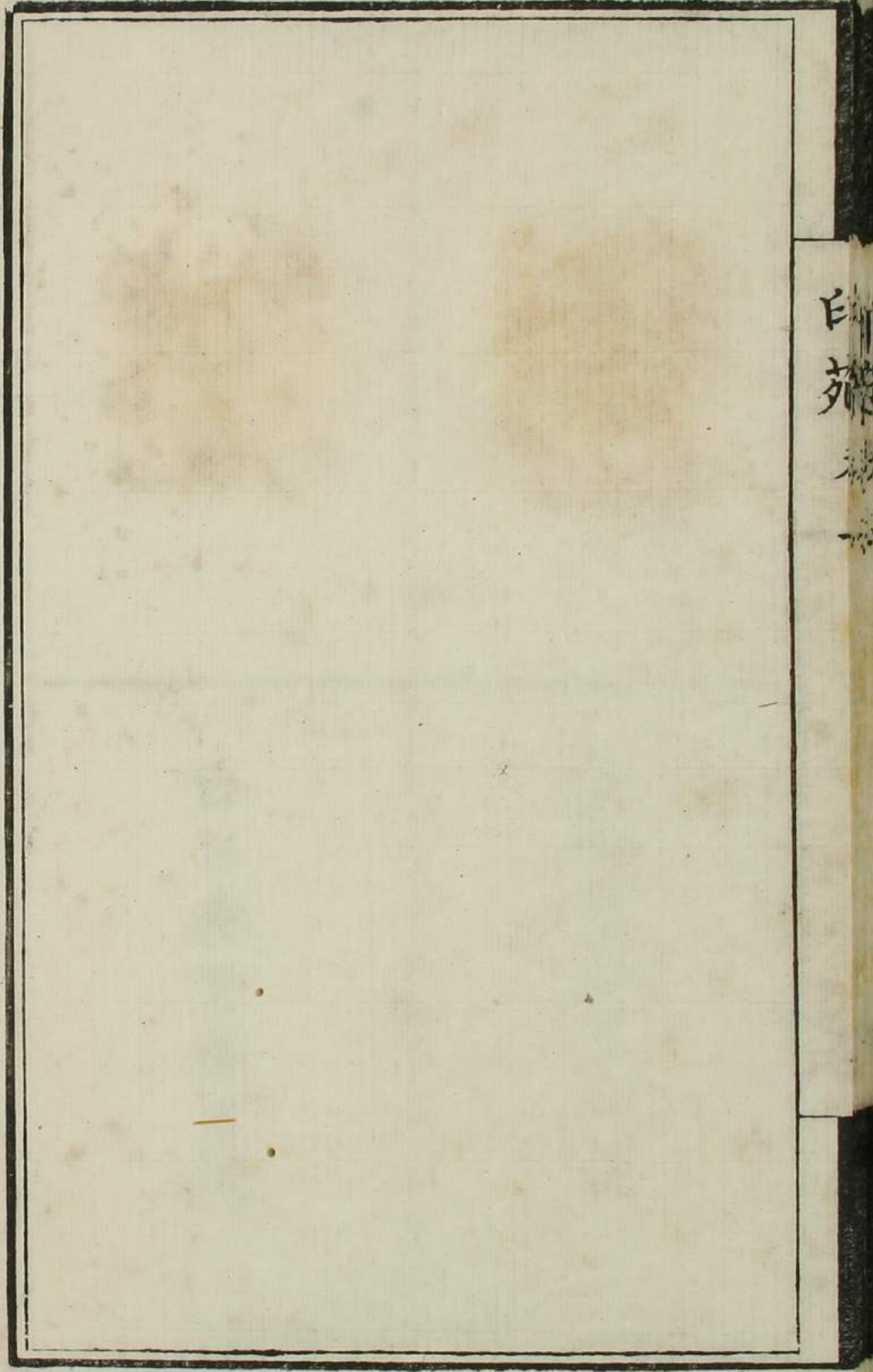
口可以飲不可以言



白日攤書擁百城

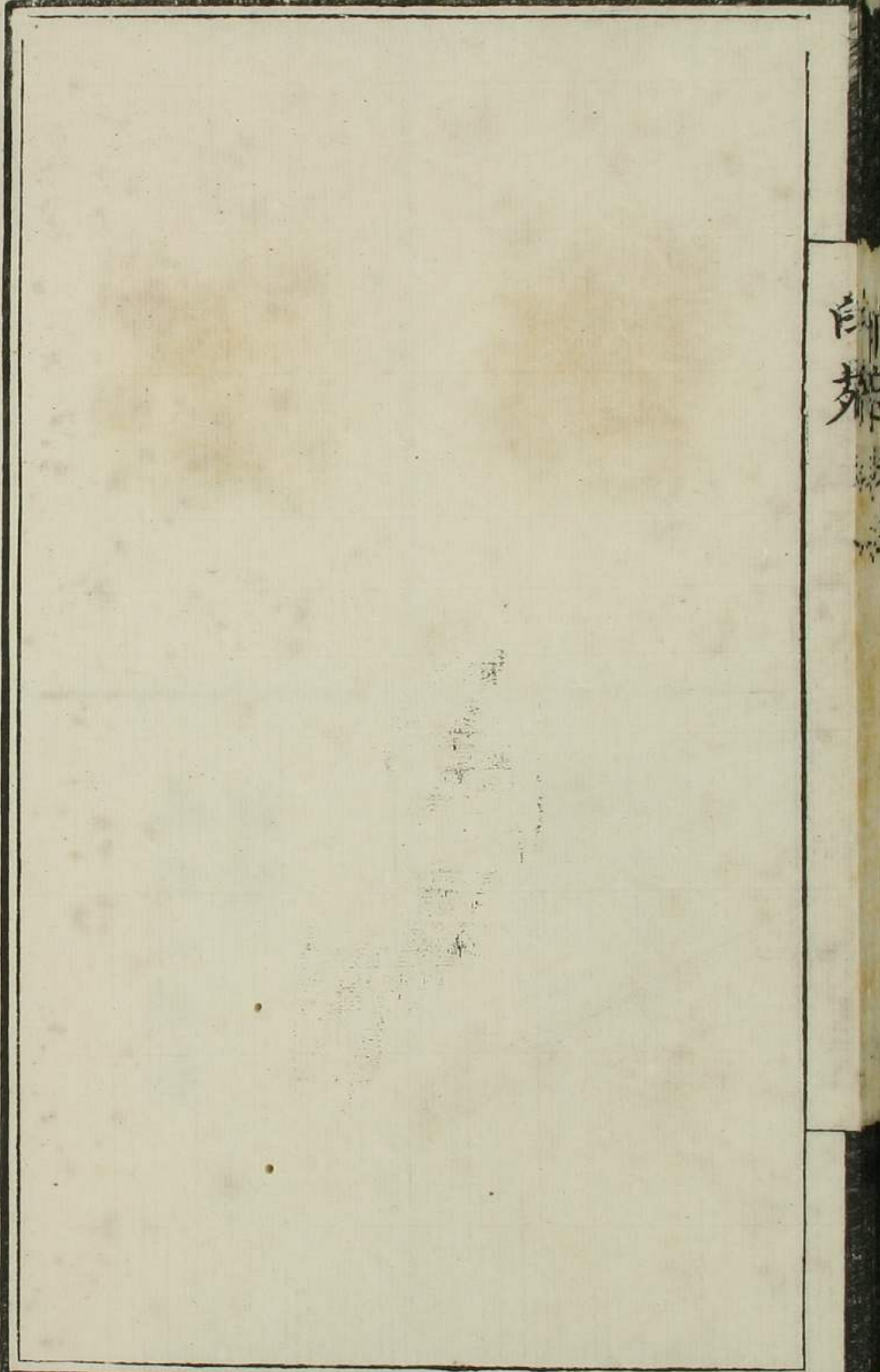


天若有情天亦老



為政心閒物
自閒

男兒一片氣
何必五車書



以理聽言
則中有主



交息是非銷
以上款識皆一王字

右皆學山堂原印款識但題一王字考學山堂客王
梧林外又有王修之王開度王無穎諸人茲不能別
廼合登之繫於梧林後



昂藏且放時人笑
道行

曾無奇字莫吟詩
王道行

王道行未詳其氏號里居亦學山堂客疑即字修之

白苑



脫身事幽討

王亮



江風海月歸雙掌

王亮

王亮里居氏號未詳學山堂印譜首列篆鑄名家姓氏有王開度者疑即亮之字

印苑



詞人多膽氣

崇禎戊辰年篆

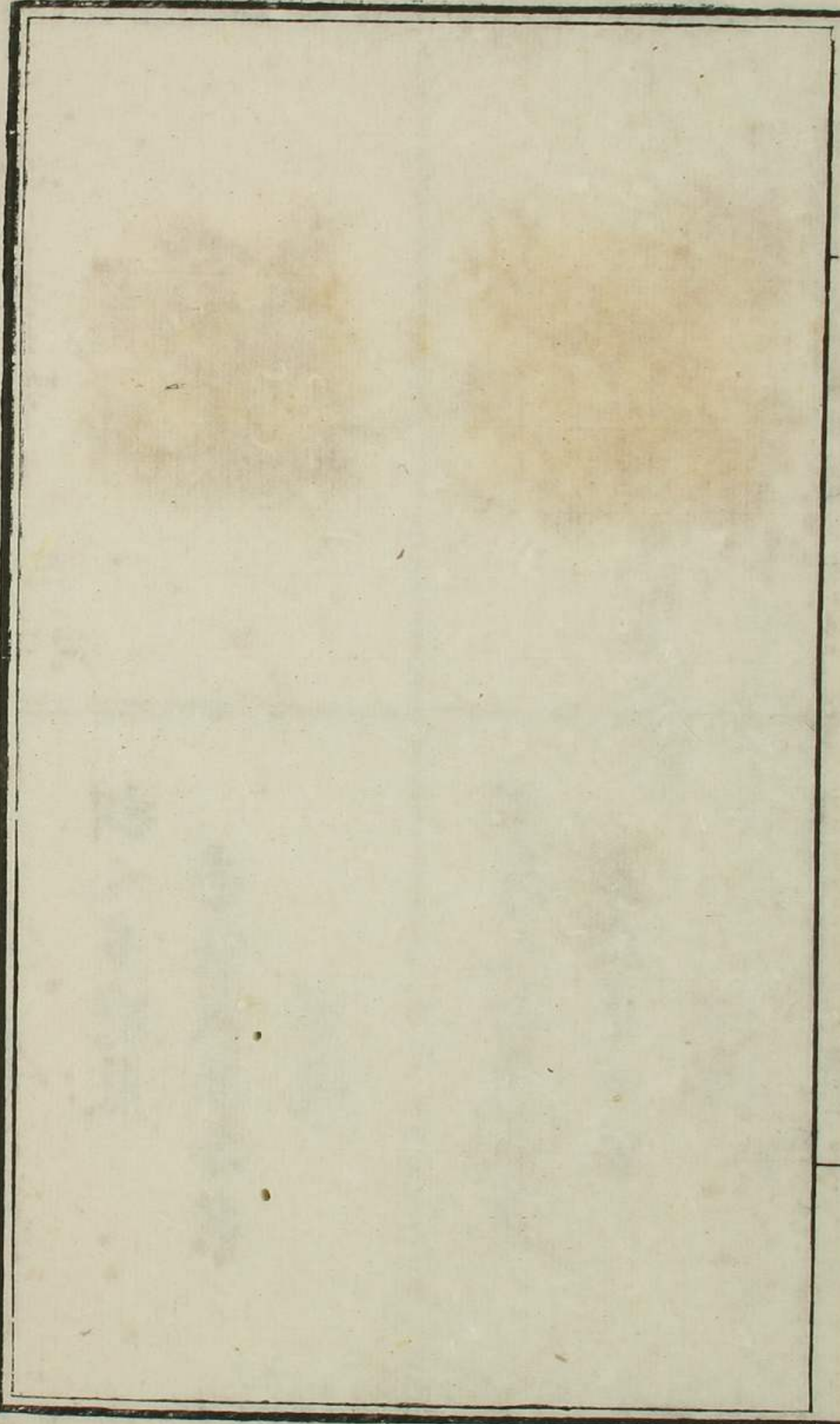
不違



不看人面免低眉

崇禎元年篆

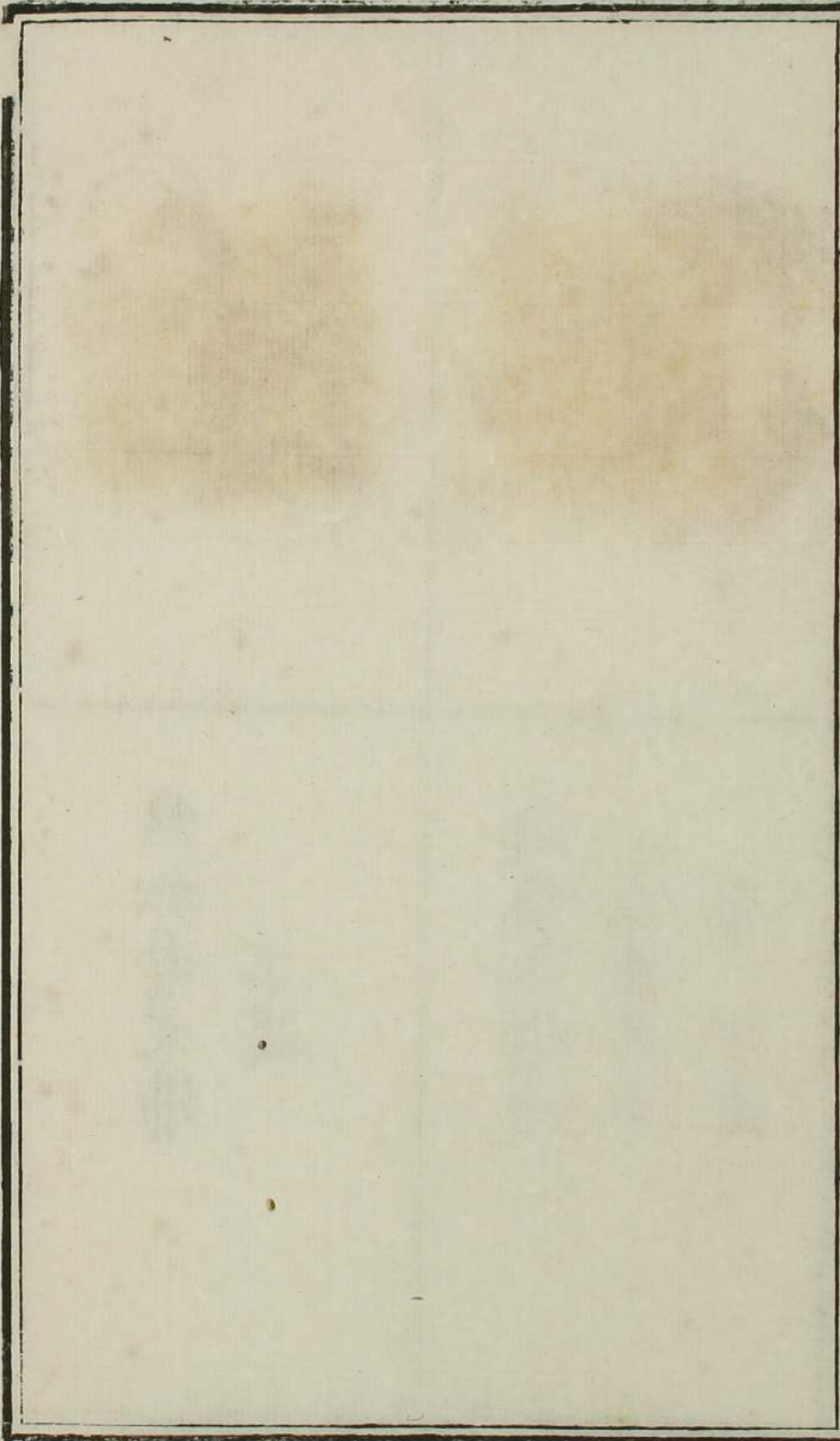
不違



樵松煮朮湯
不違



與鷗分渚泊
戊辰暮春
篆 不違



直欲酒中賒快樂

不違

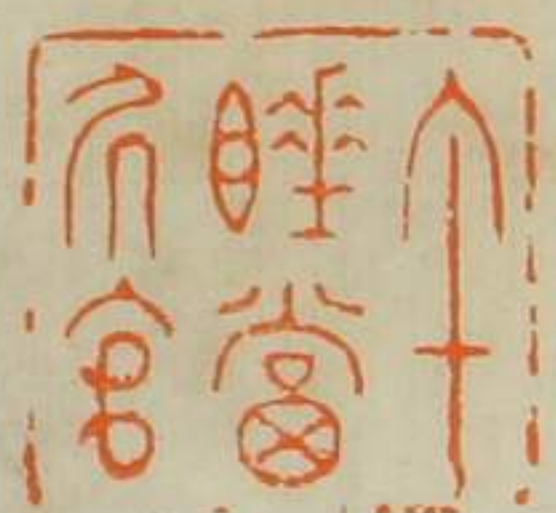


白雲歸野屐

不違



薑桂之性
不違



午睡當居官
戊辰初夏
篆 不違

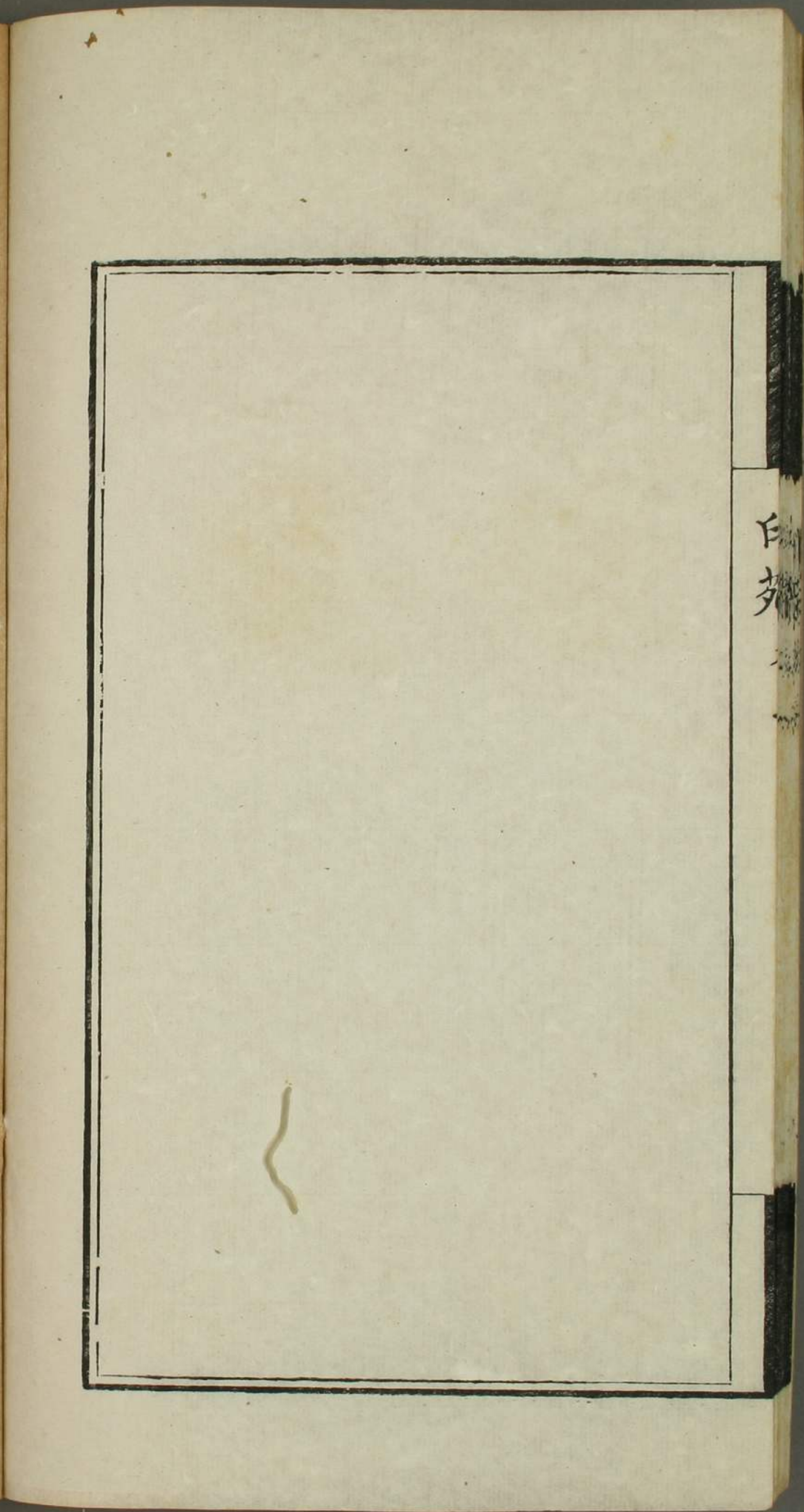
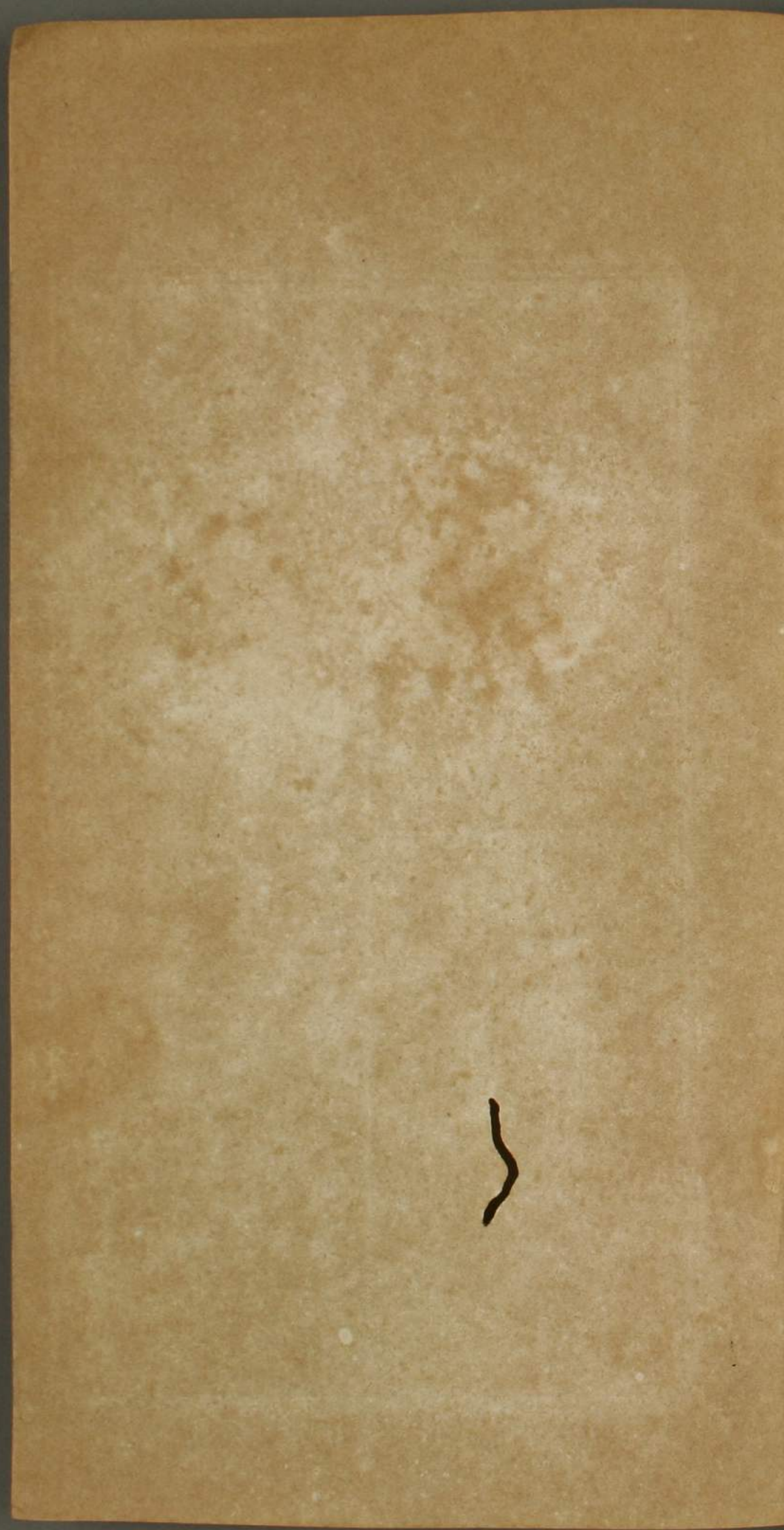
何不違名通太倉人或曰松江人亦學山堂客嘗取
史傳中大人偉士各刻其私印并間及一二穢人號
曰印史寓陽秋於鐵筆其書曾著錄
國朝四庫全書子部存目



懷古醉餘觴

從先

沈從先亦學山堂客未詳其名承清館印譜有沈千
秋疑即其人



白
文

