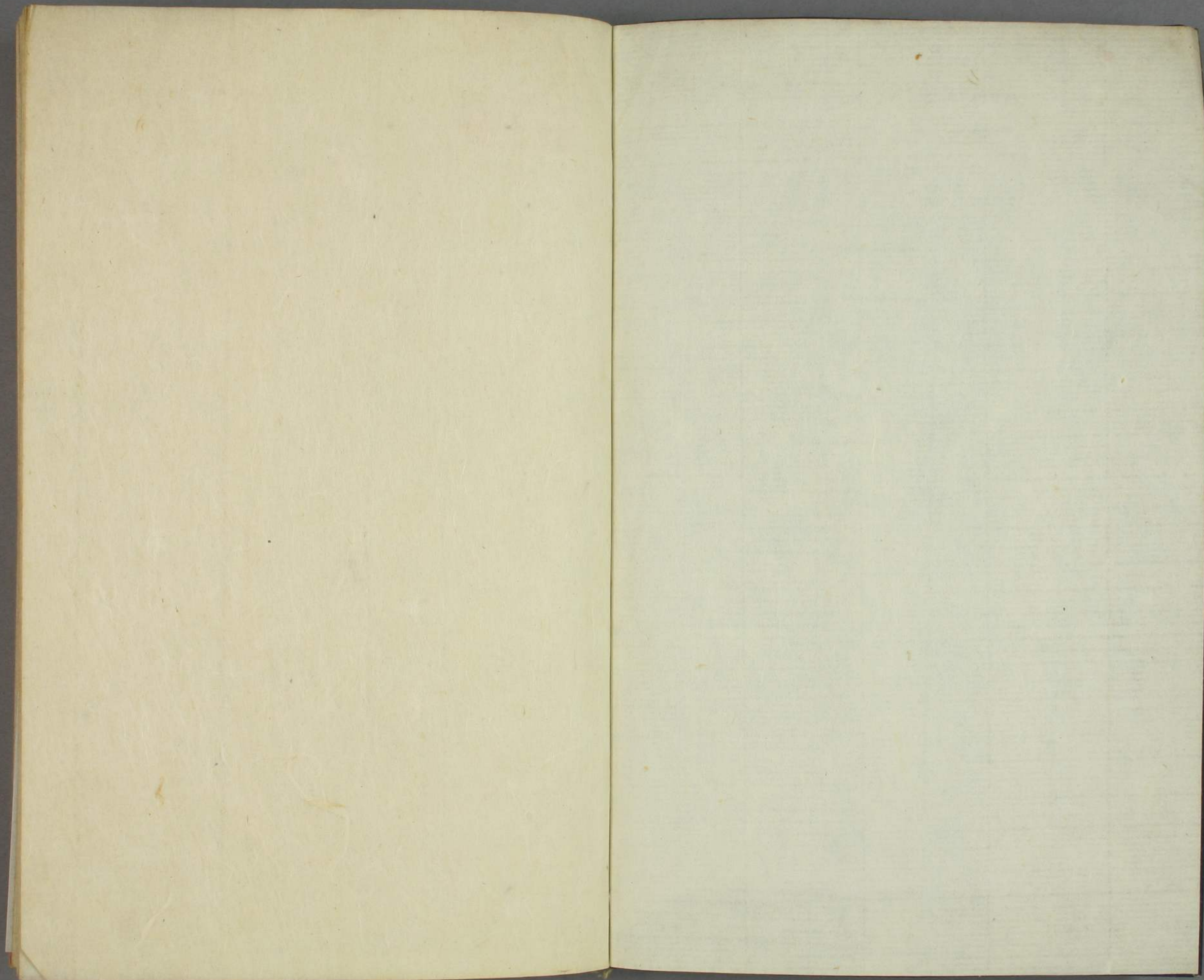




龍魂帖


 子多10
 1986
 /



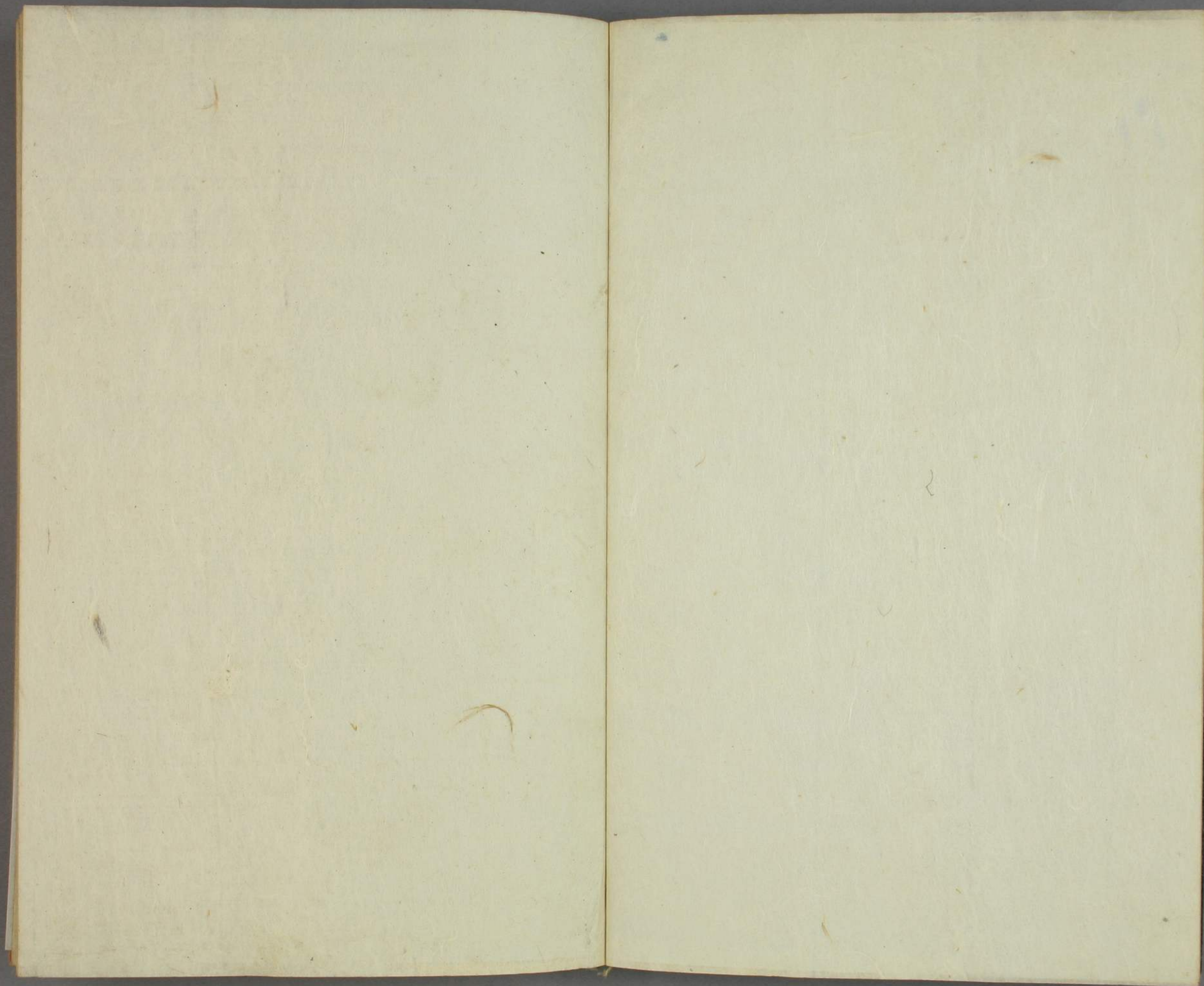




殊
琴
刻







昇齋鑄

幸真

峇齋

真

真

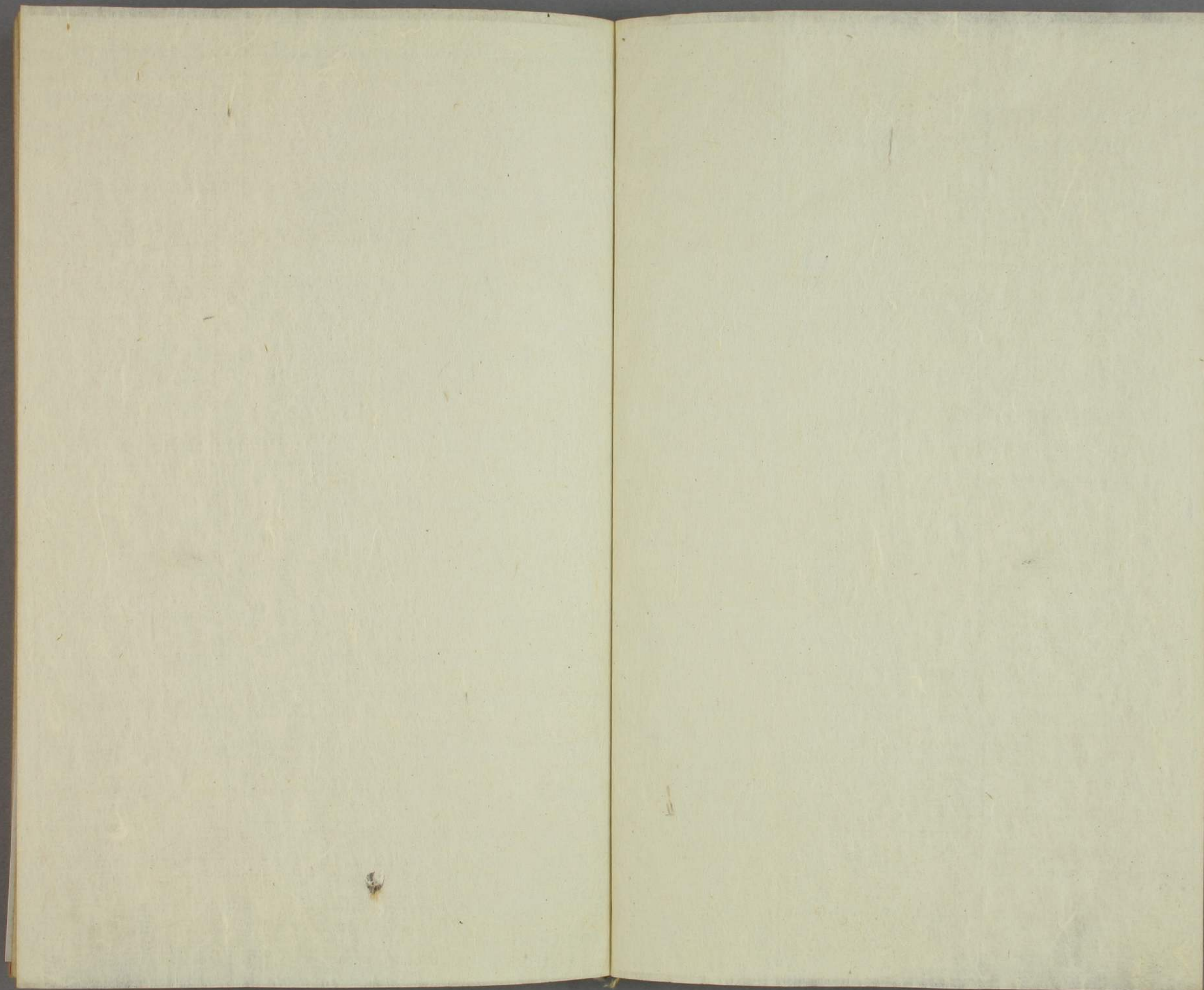
緝

蘇州府
蘇州府
蘇州府

子光

且齋鑄文





上
吳
雪



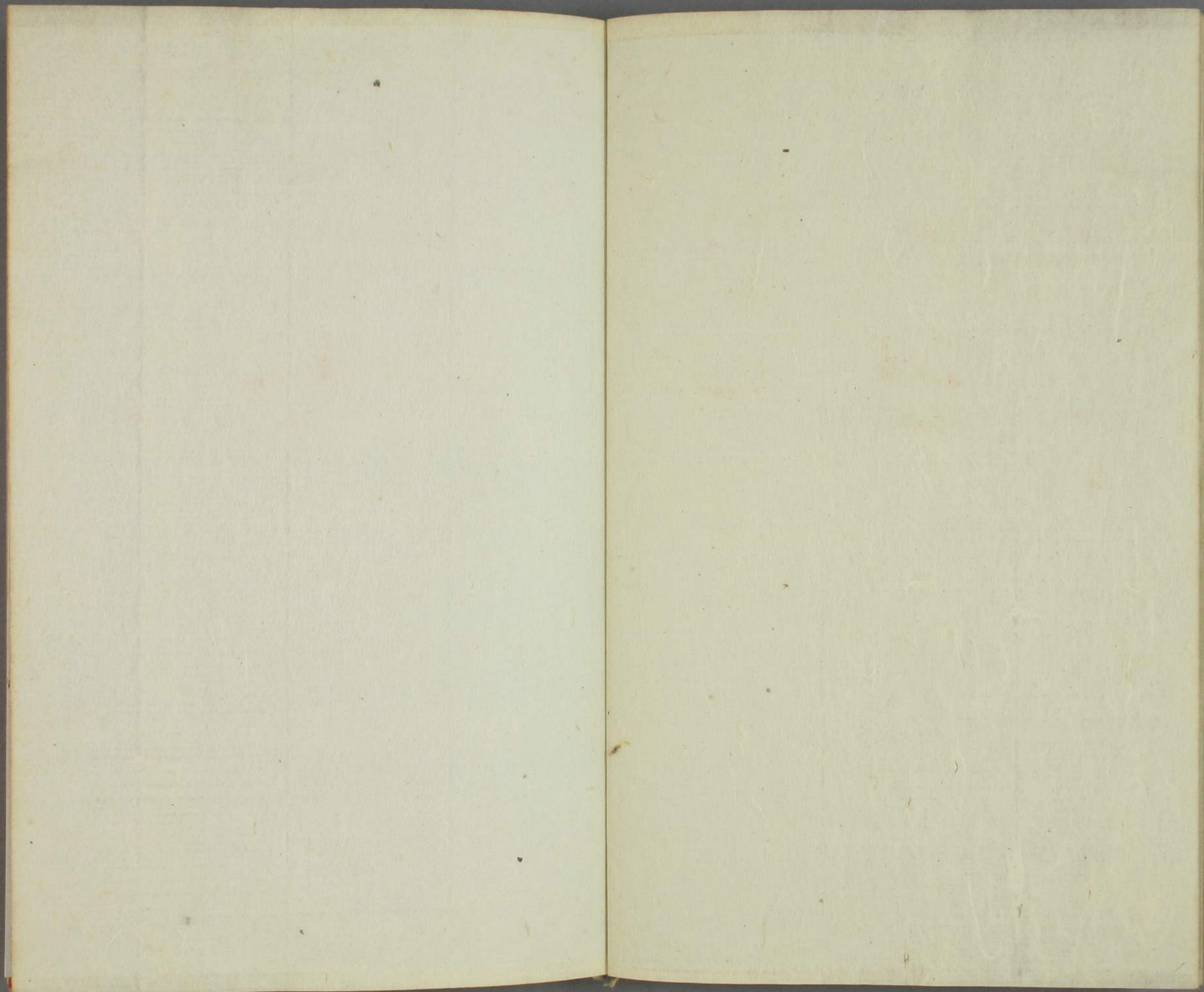


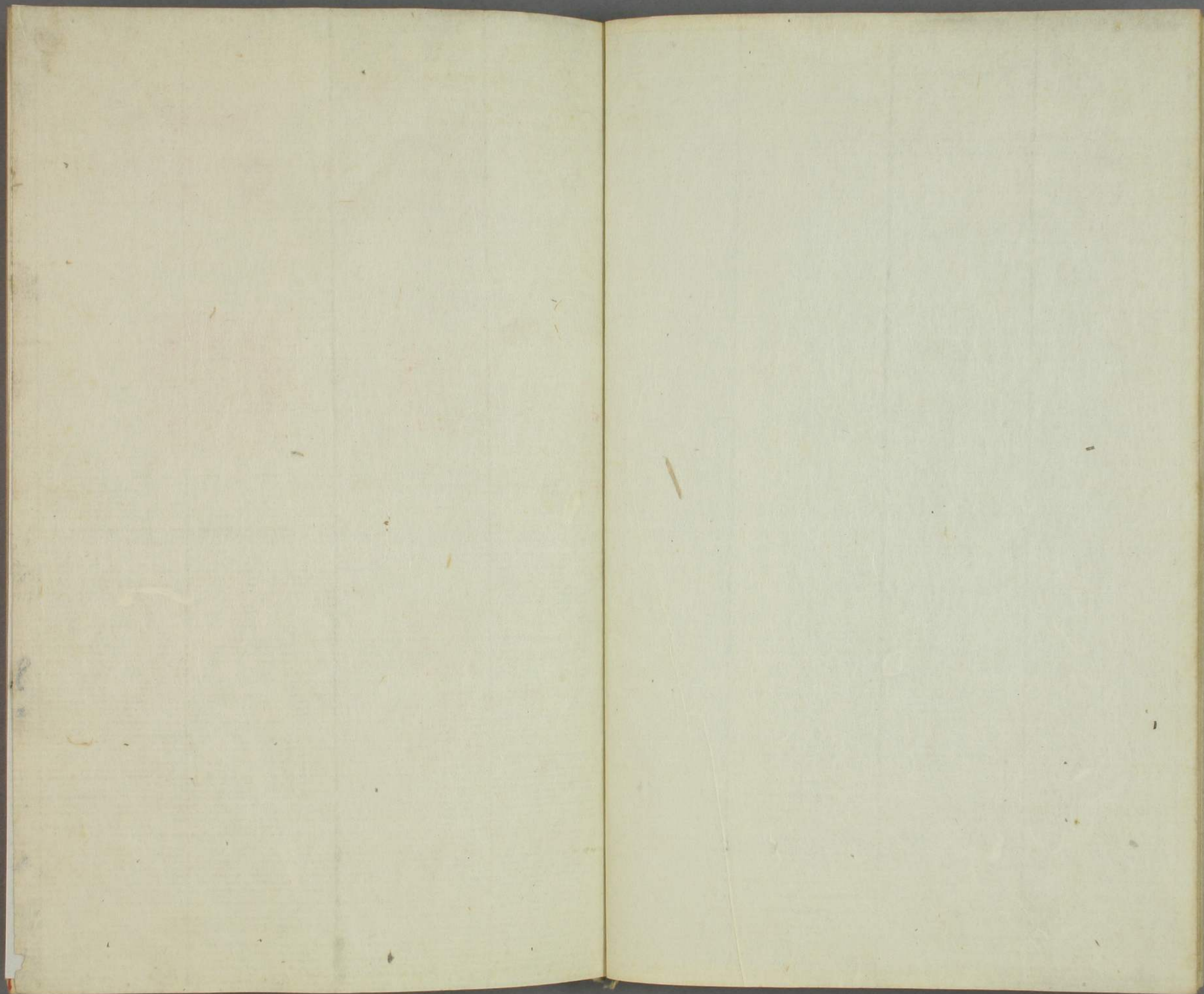
摹刻

佳



香齋







九
之
鑄





朱拓





水
一

兼子氏藏



香林子



磁研



庶子



美



美子

知

謹

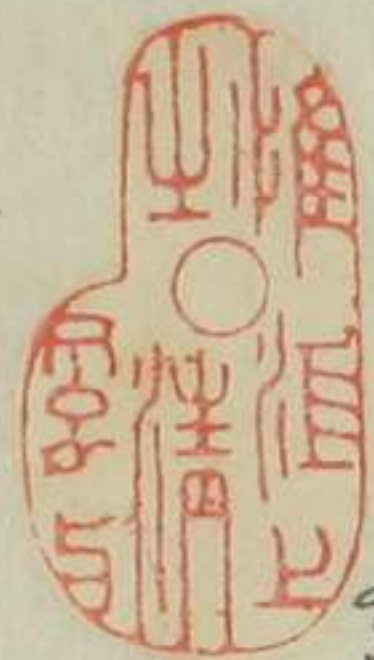


知子

子



知



石印牙子



牙子



長尾氏藏印



石羊堂藏印







伊海氏藏序







拙
三

靜
所



鬼沙門堂

正延二辛酉如月元三

山田正香并刀



守齋

久元自夏

書於此

元治二乙丑首夏應豐居士需
自在軒主人香篆



豐居

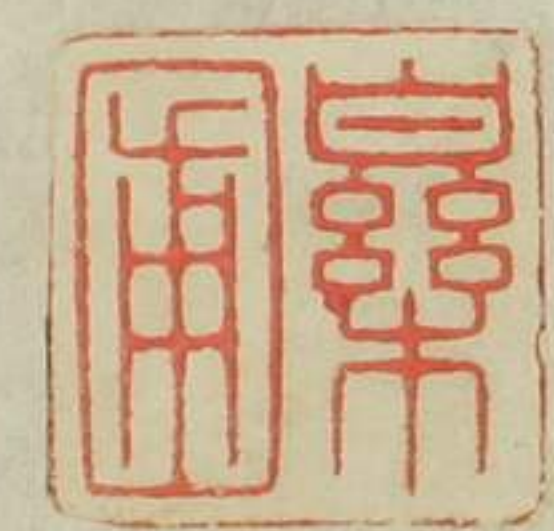
獅鈕磁印



自在



Handwritten characters in cursive script, possibly '本' and '子'.



Handwritten characters in cursive script, possibly '子' and '子'.

Vertical handwritten characters in seal script, possibly '子' and '必'.

Handwritten characters in cursive script, possibly '本' and '子'.





洞



李旭人



牙行



磁亭



空



福亭



空



空



張子
張子
張子
張子

大可
張子

笑醒
張子

張子
張子

張子
張子

張子
張子

張子
張子

張子
張子

張子
張子



寫



拙刻

如水



自問

癸卯晚秋

如石刀

杜
刻

静
所



徹
堂
鑄

慶應紀元七丑夏日

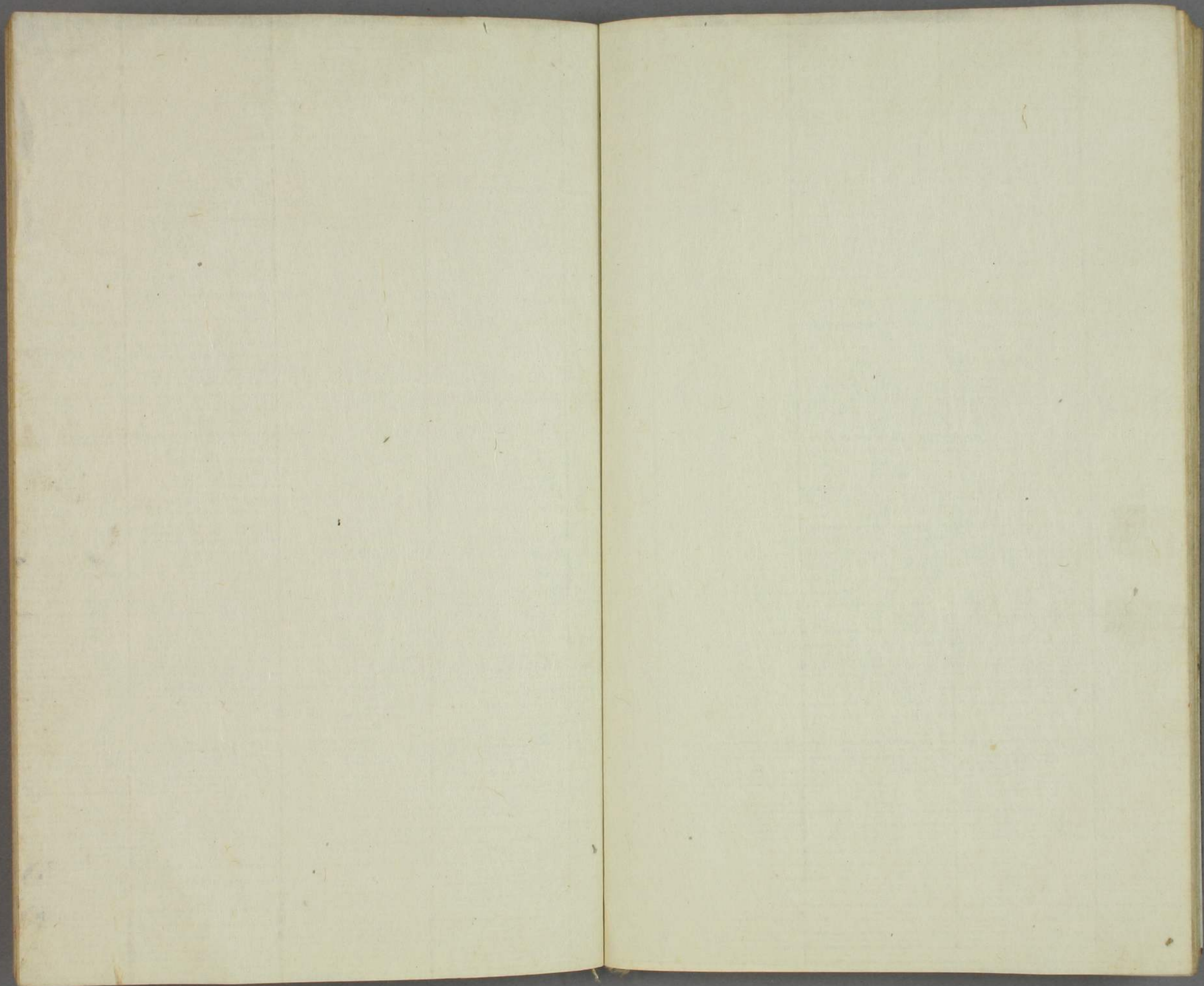
拙筆



慶應紀元竹酢後言應棲霞子之需



於朴庵
自右專主人印







雲卷

全序誌九月

秋後日



青山




茶部刀子印



翰墨游戲

玩古堂大島克造



山田君之承
拙篆



山田陳印



玩古堂大島克造

棲霞處士



秋生藏書

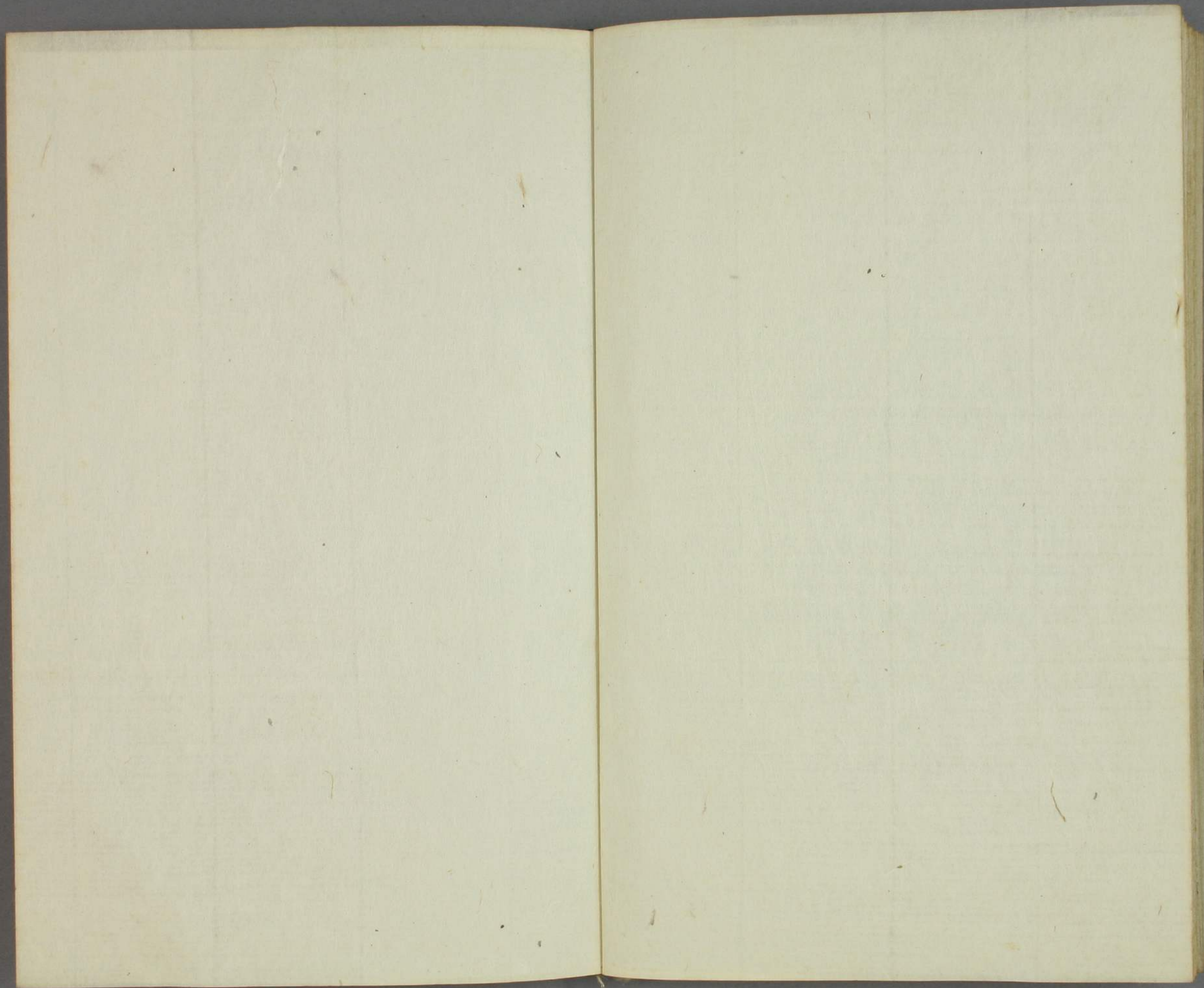
解亭



秋夢

弘化子邑李祿

畫象





海鶴傳書錦堂

百鴻



無窮家

