

子9
5500
3



49
5500
3

古今
模
樣
類
集
卷



<56-4063>

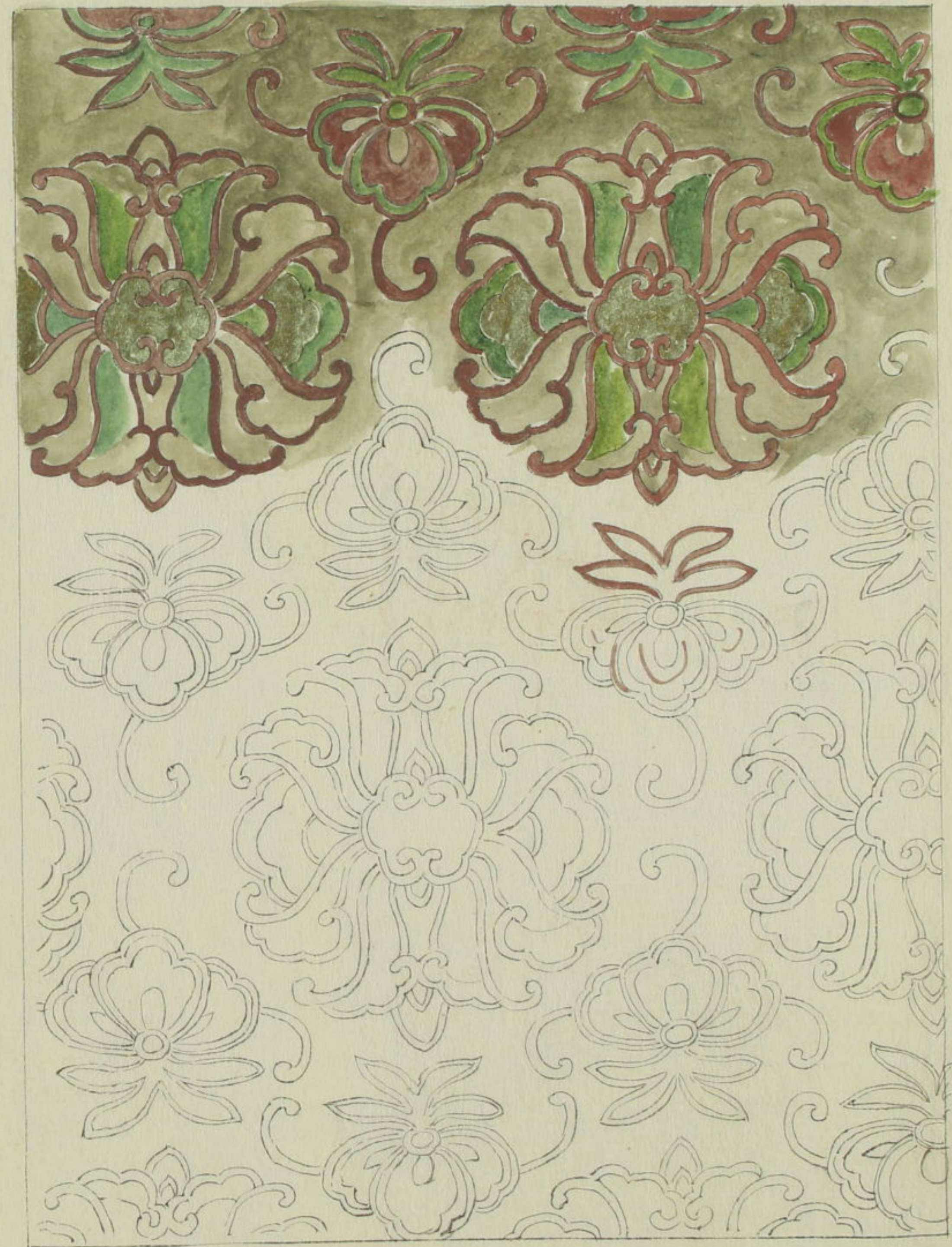


56-4063





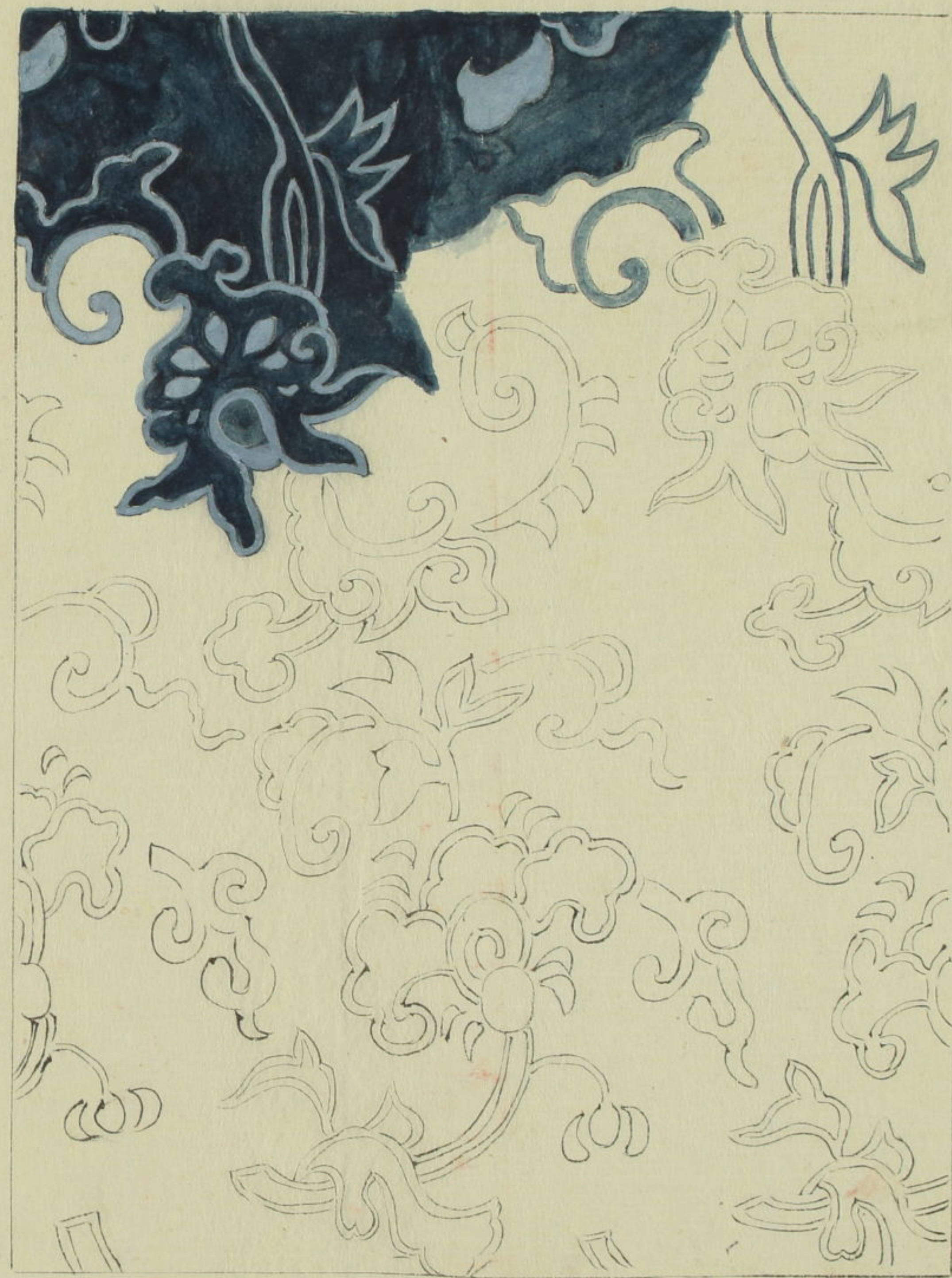




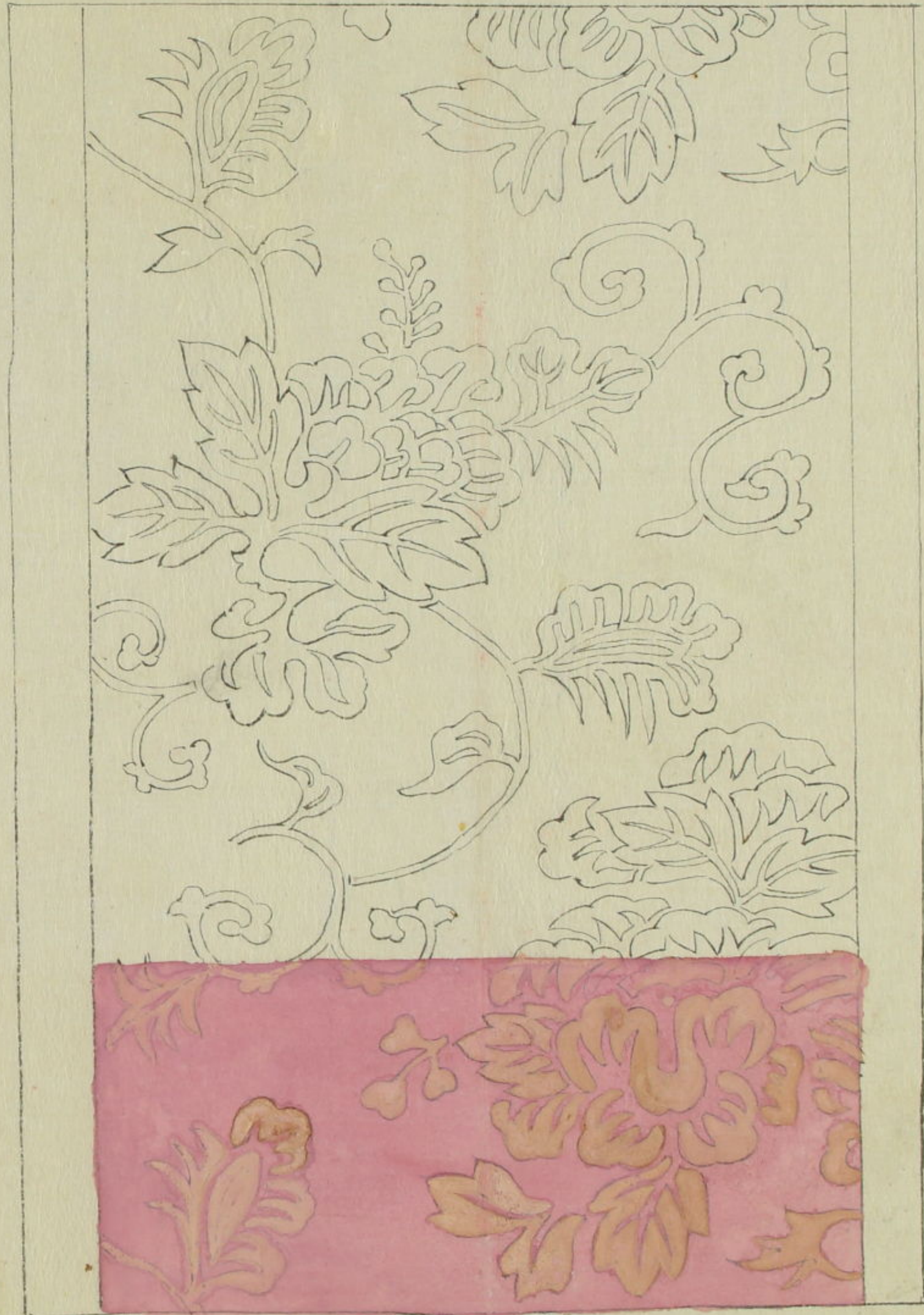




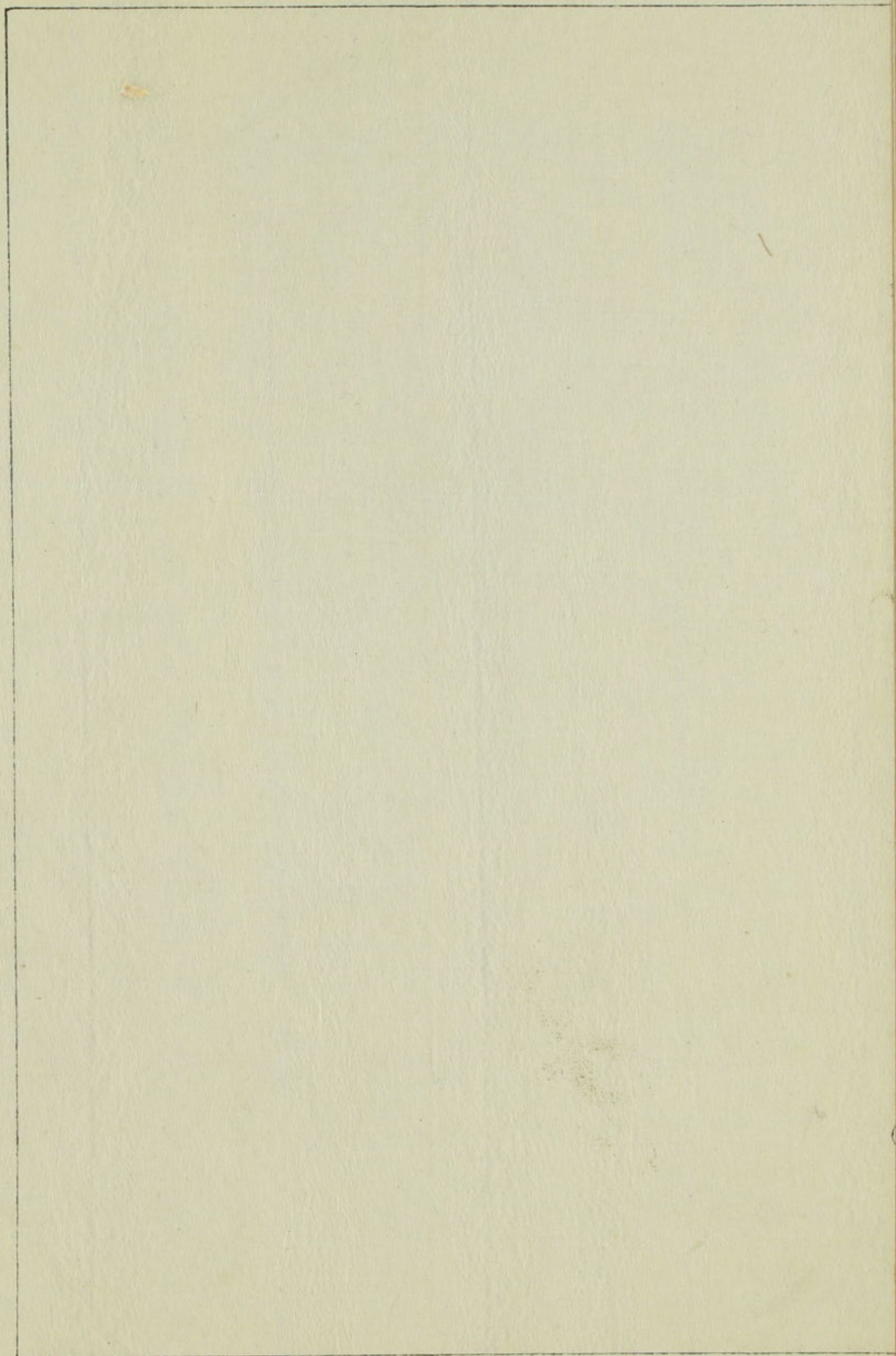


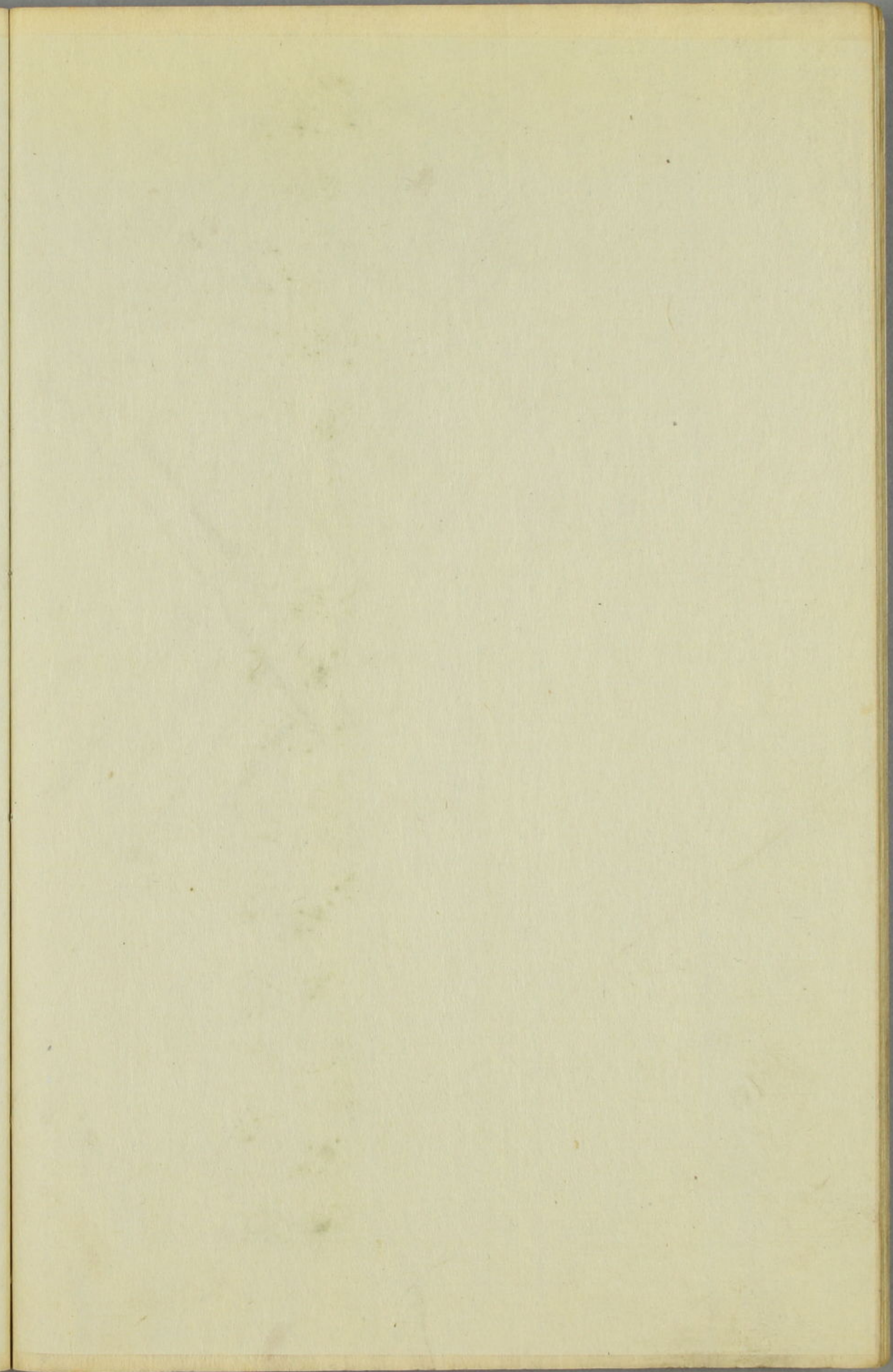


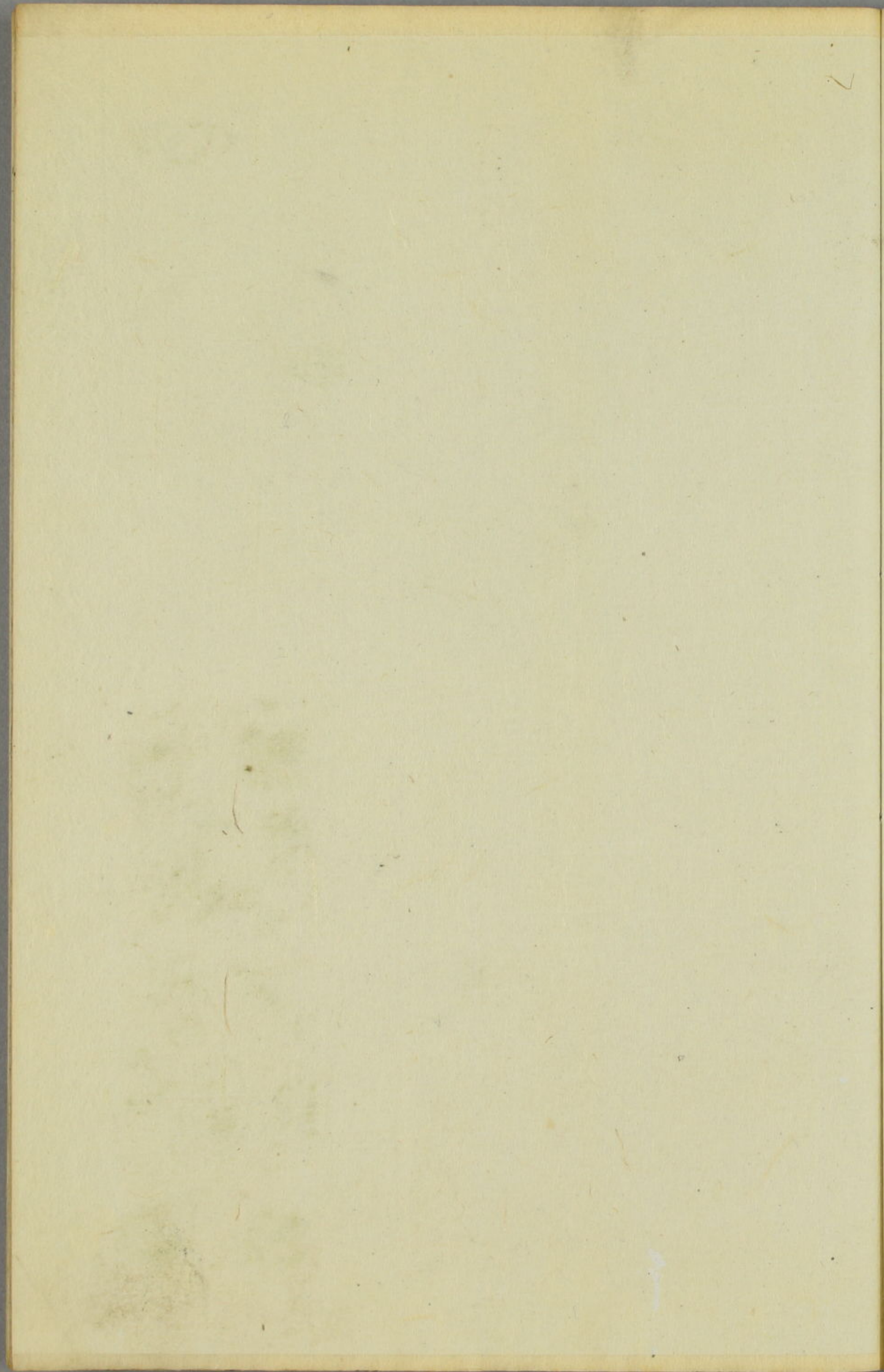








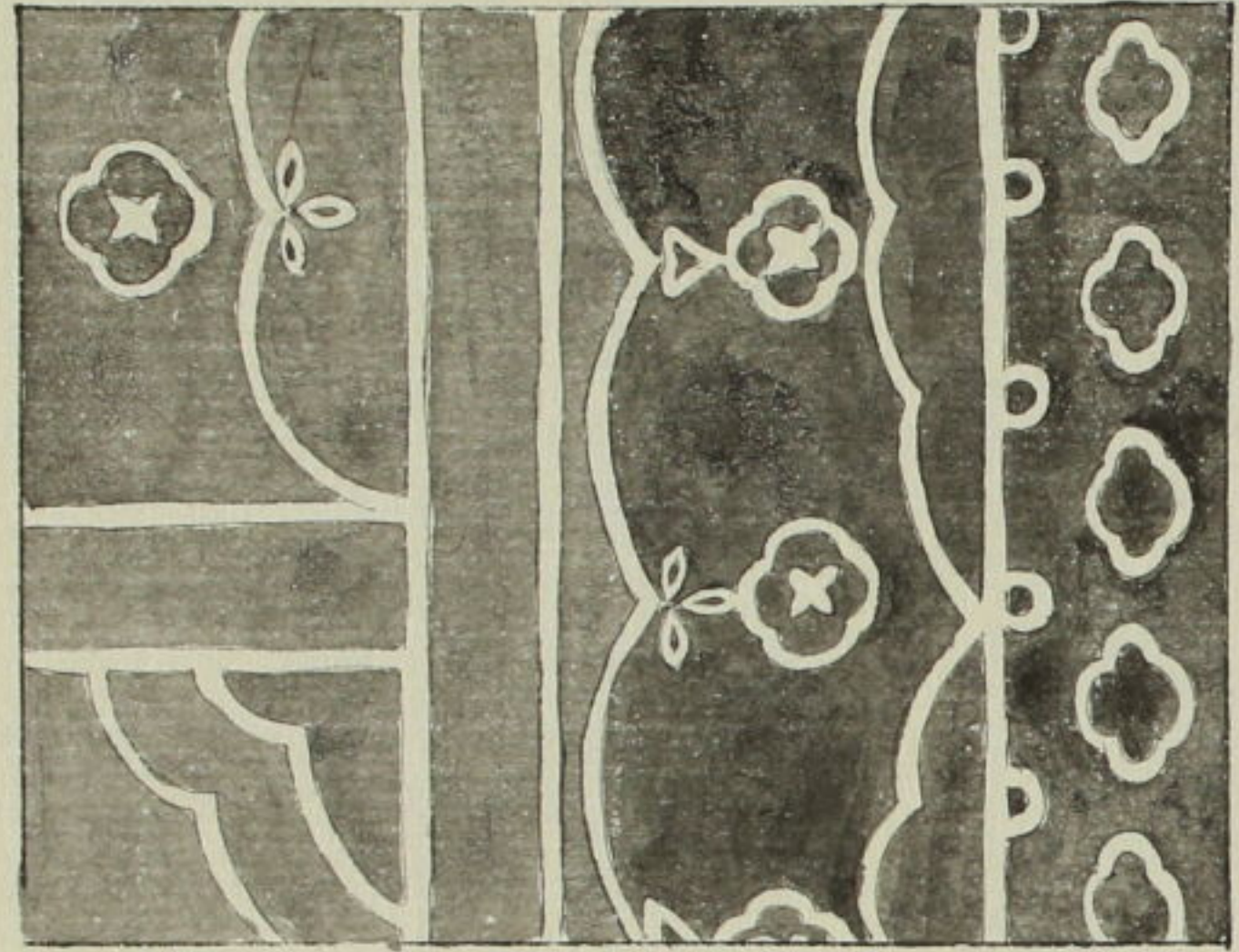




紋印度亞革

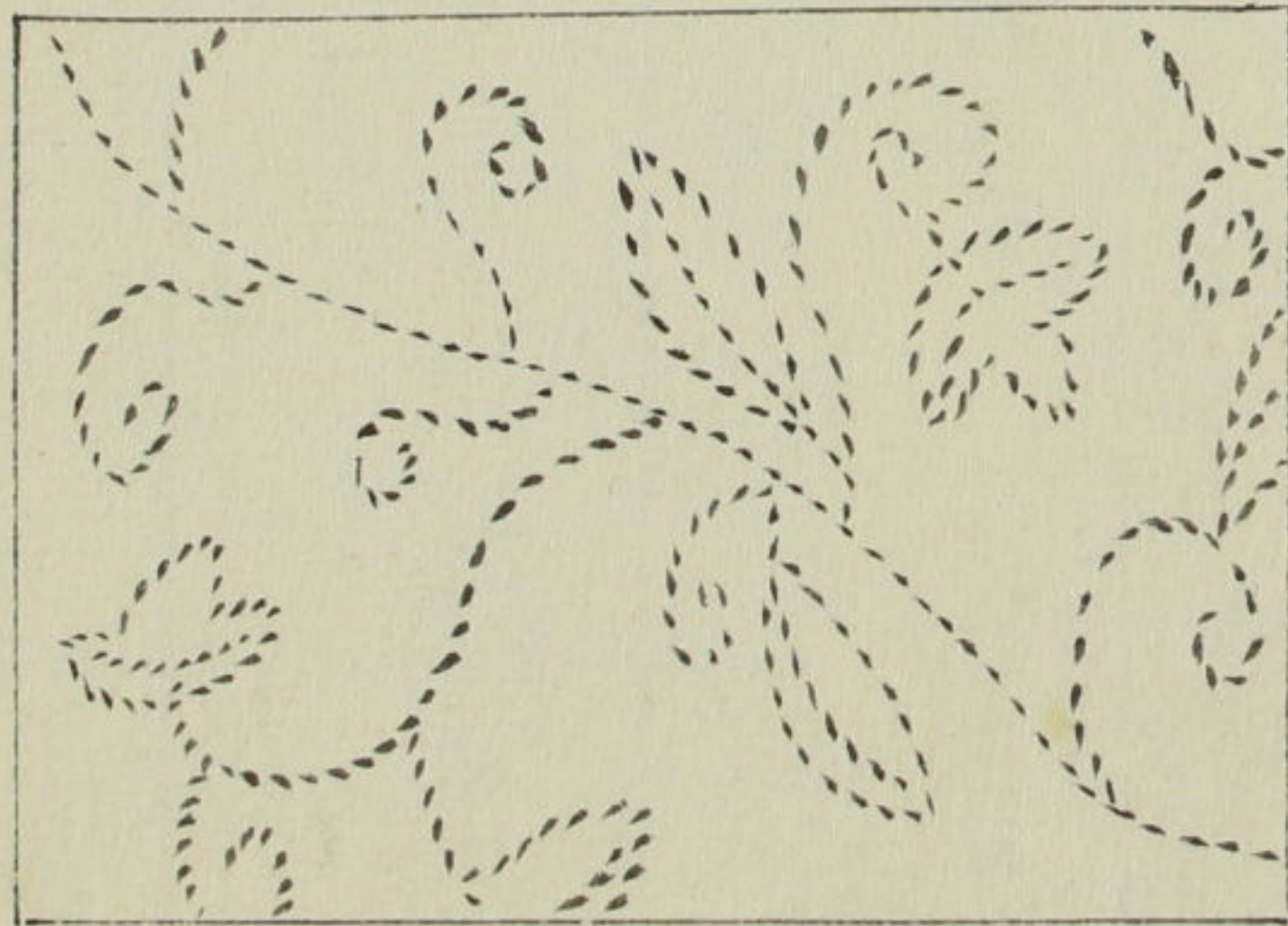
装劍奇賞
附録
ヨリ
板ヤ革

模
様
ヲ
錶
印
テ
テ
出
シ
タ
ル
モ
也



刺紋印度亞

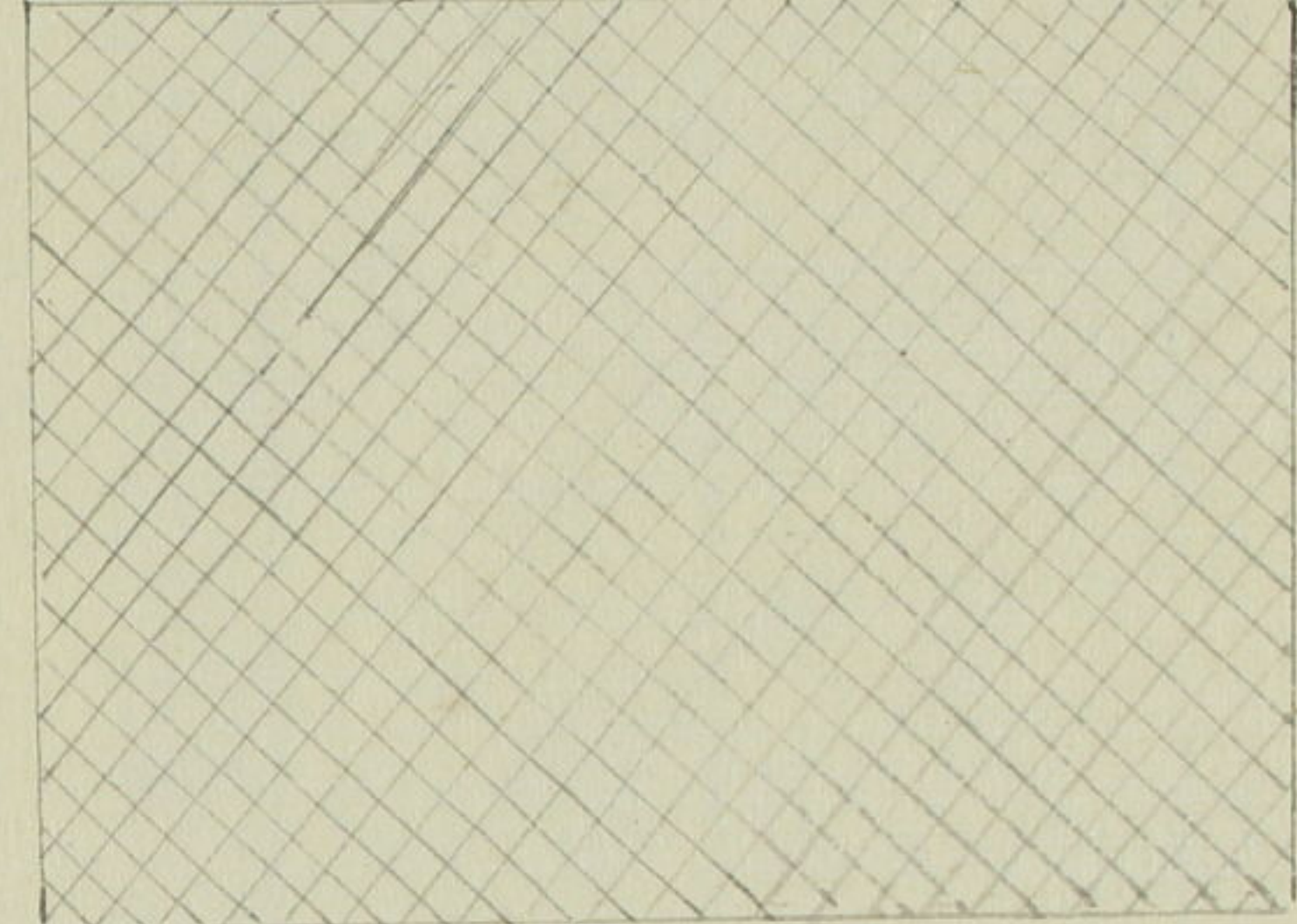
獸
毛
以
糸
ヲ
採
リ
テ
色
ヲ
蔓
ノ
ル
ヲ
縫
フ
タ
セ



節斗目水牛

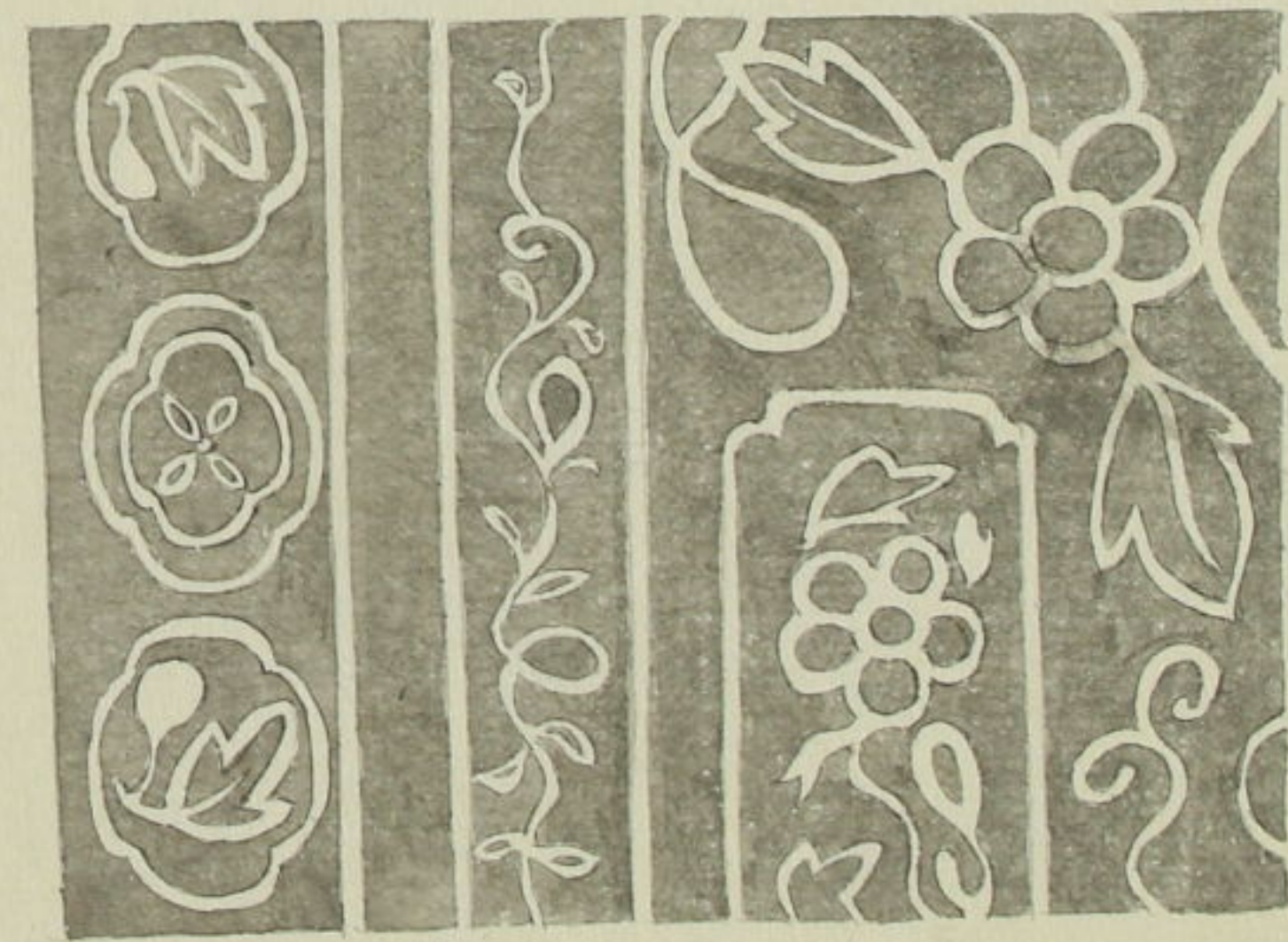
錫蘭嶼ノ産
蠶名カラハウト云

節斗目水牛ノ如ク
篋ヲ以テ
竹節ヲ付テ
モト見エ
タリ者見ハ
浮屠ノ言
ナリ俗ニ鹿
麋ト云竹所
ノ如クナリ
商標見ラ
石付其革
軟ニ古履
ノ御ハ浅草
褐色ナリ



紋小豆革

紋ノ形異ク
厚入紋起
地沈テ

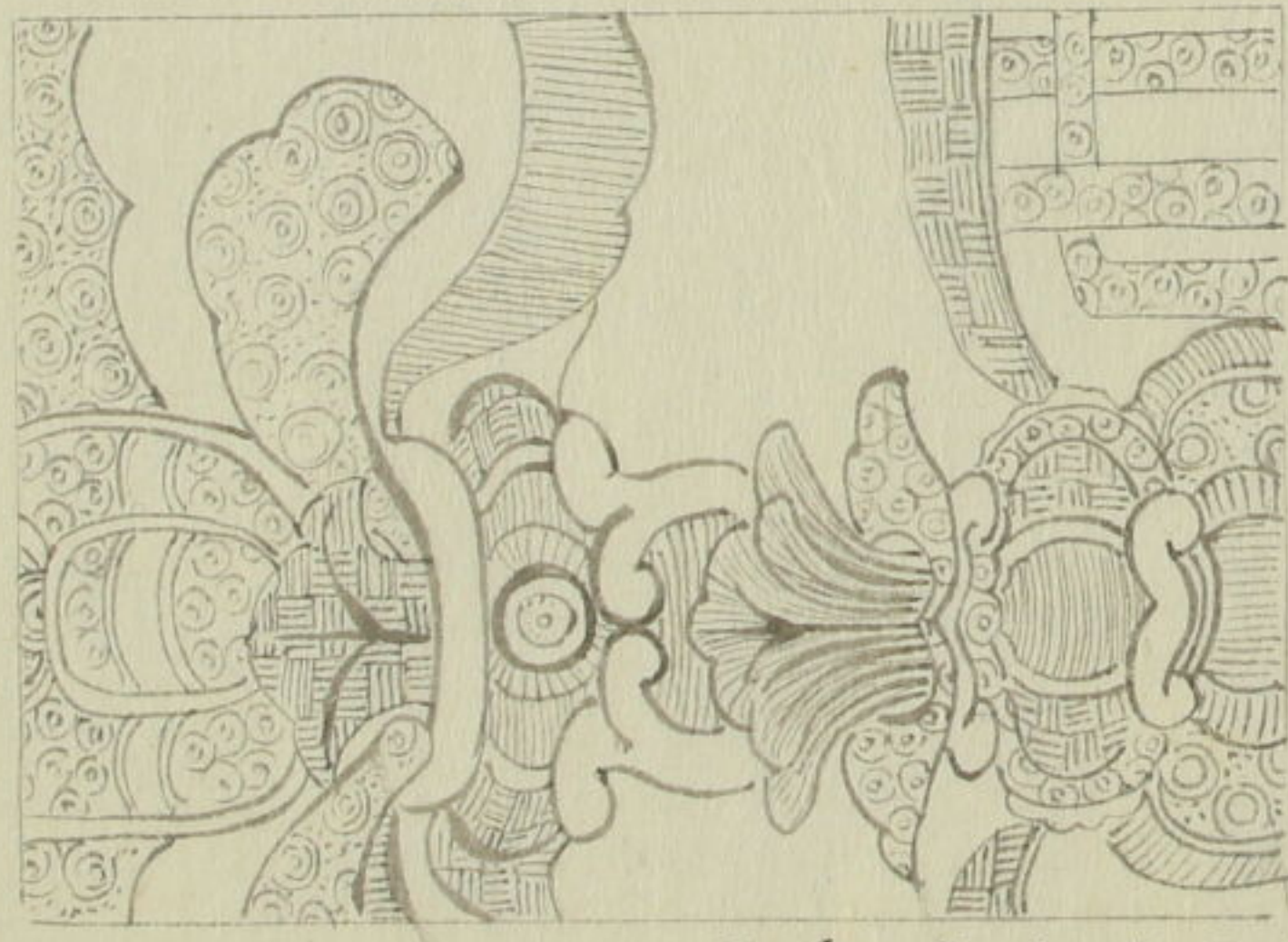


紋百雨齋亞

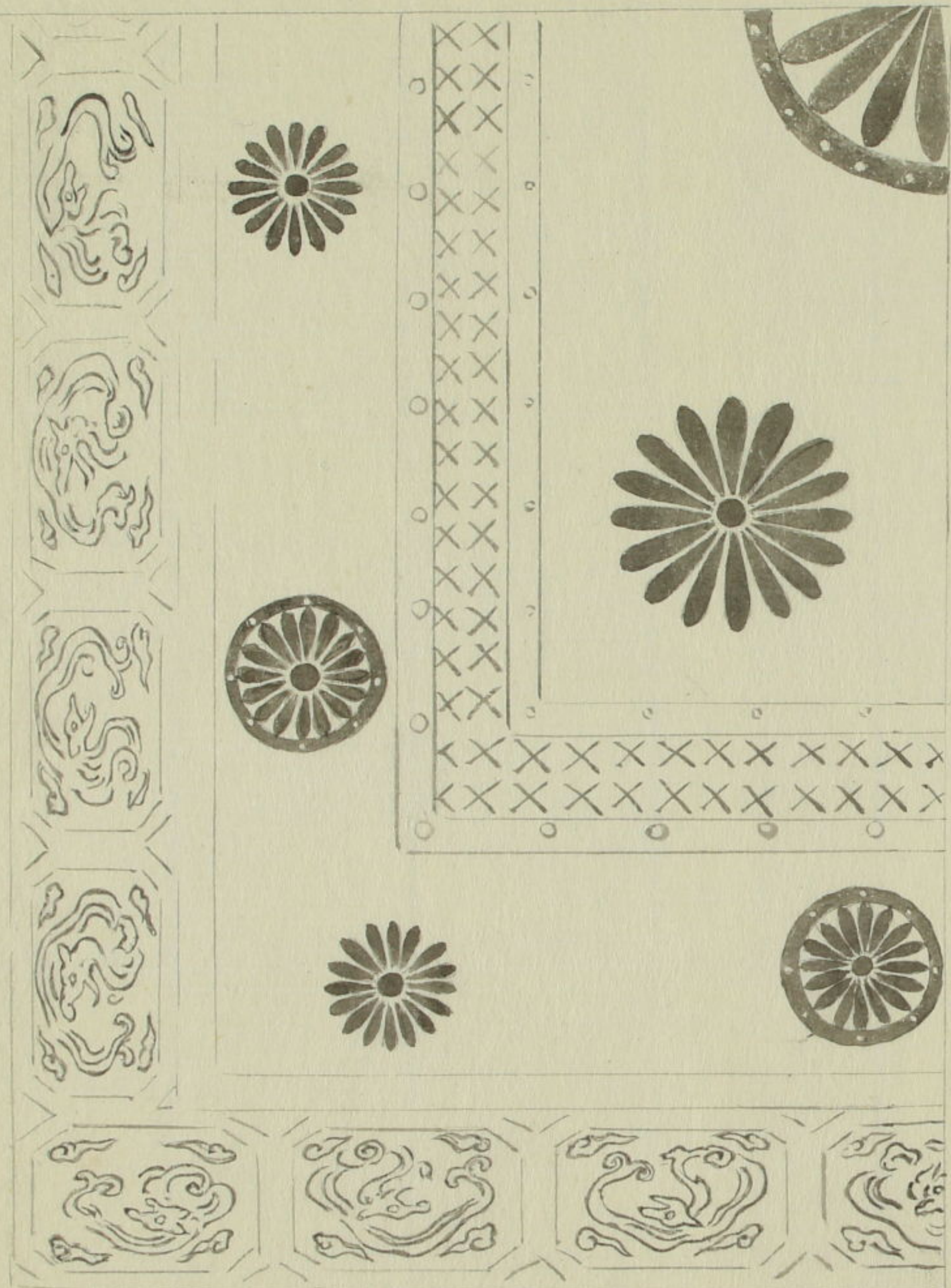


淀屋革

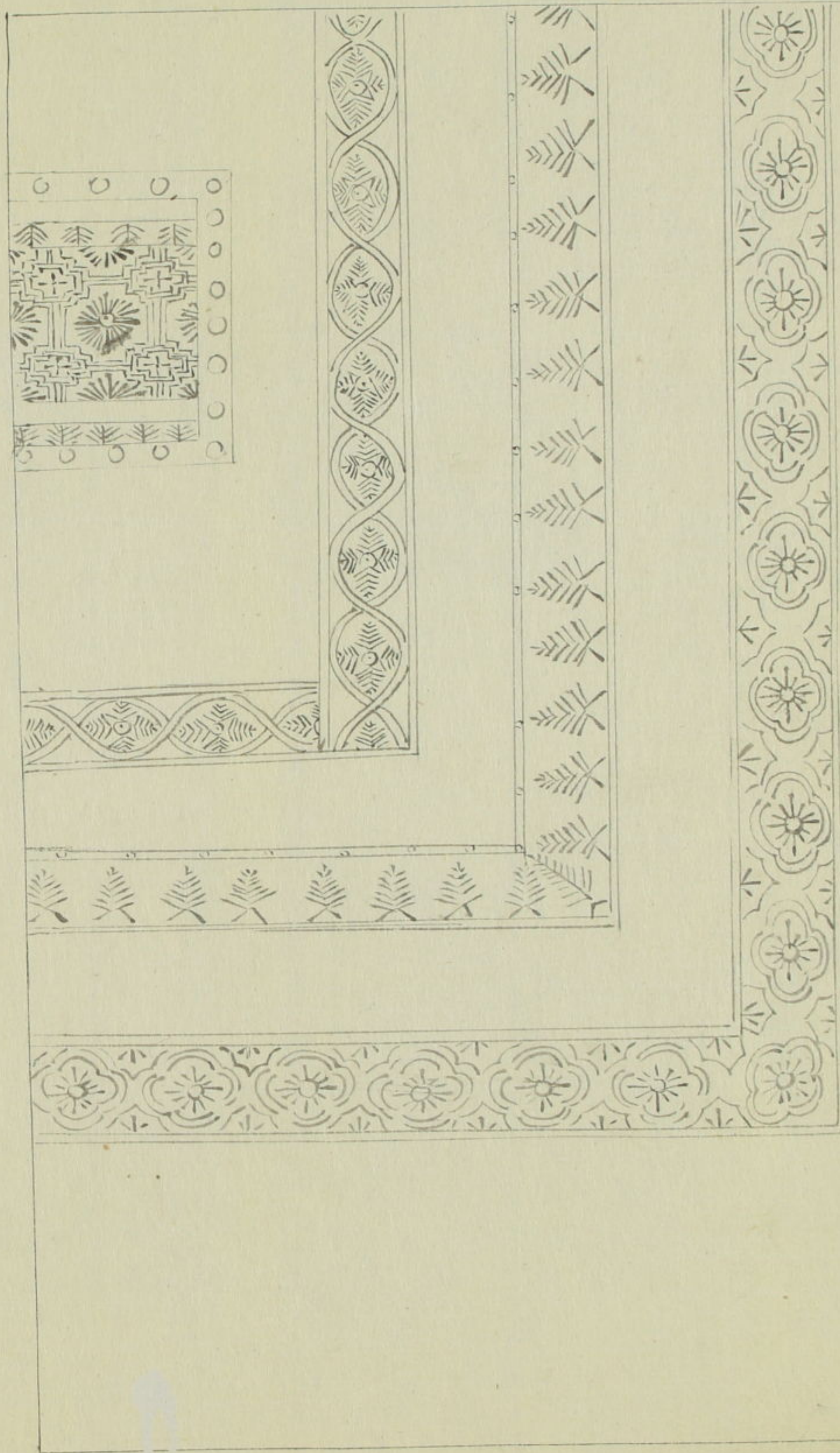
革ノ性ハ苔革ニ同シ極印ニナリ
少シ黒漆ヲ以テ蓋シ如ククナリタル
モノ也舶来
モノニテ長ク
古シテ年々
本府ニ淀屋
古菴ト云シ
人ノ珍蔵ニ
テ以テ其名アリ



同裏

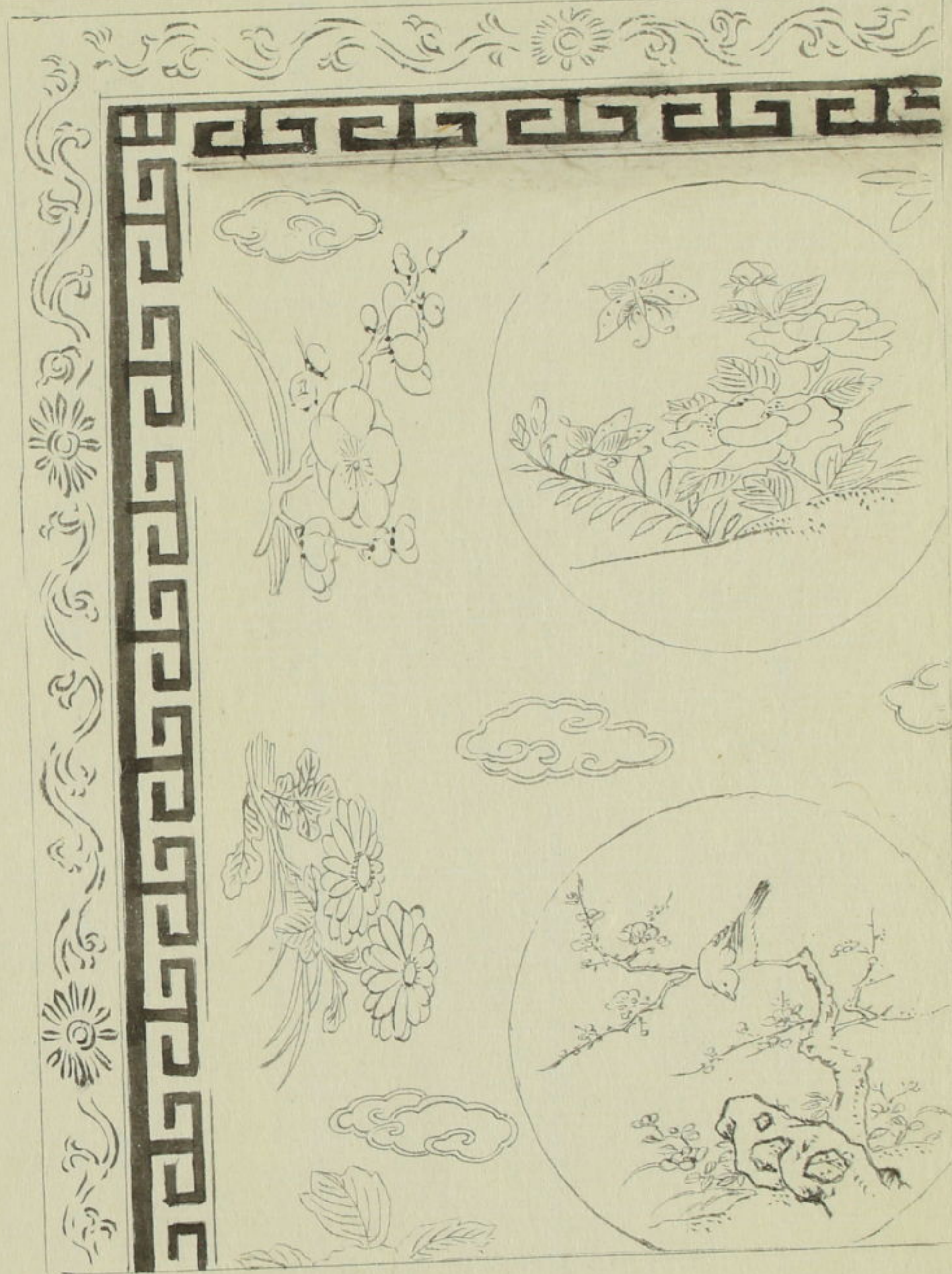


苔草



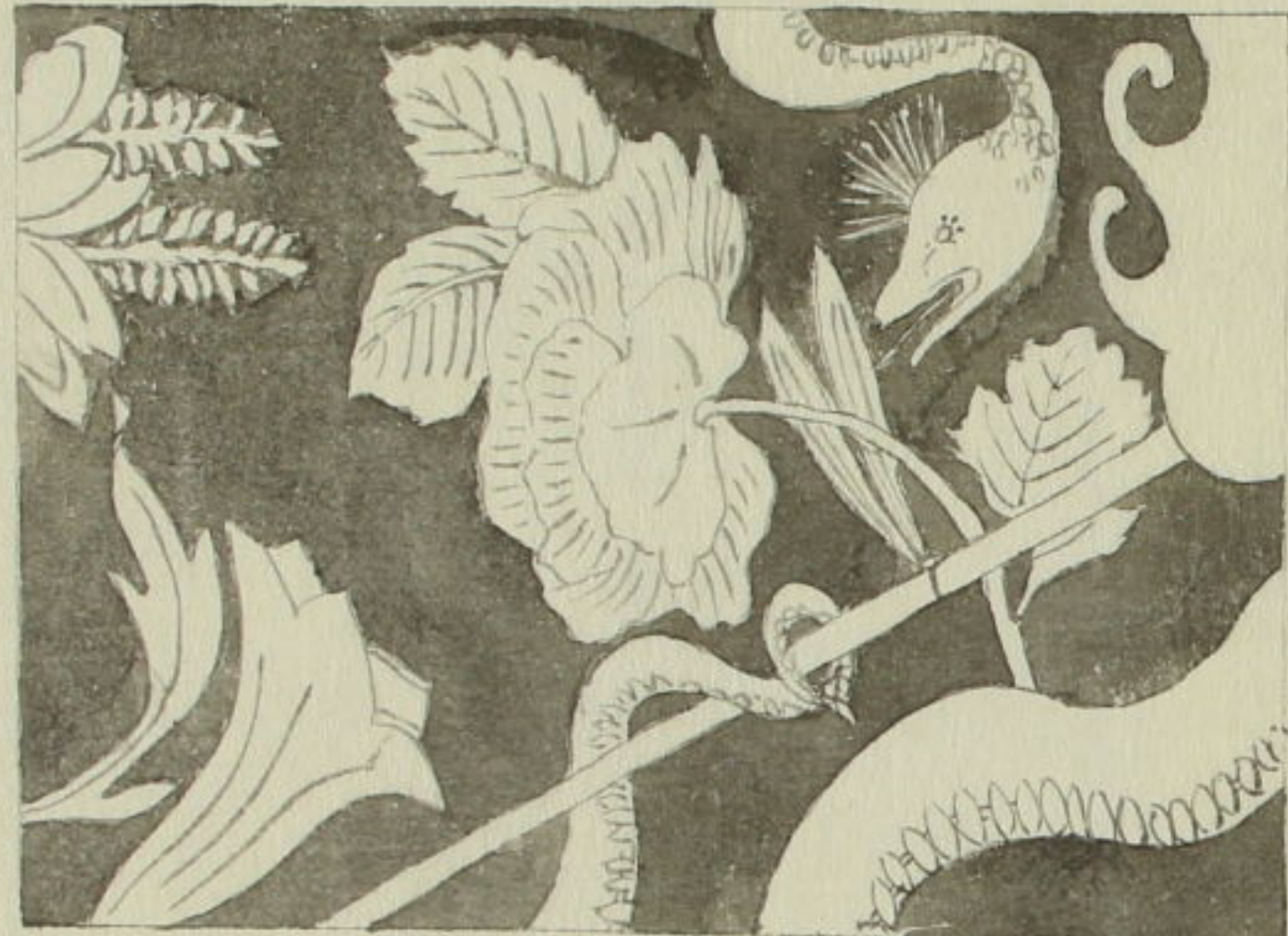
臺人ノ製ニシテ肆ニ繪革又敷革又銀革、伊勢ノデントモ云ヘリ
 昔漆ニテノ箱ノ紋ヲ搦セシテニテ裏表ノ模標同、如

伊勢ノ德
 三吉忠一ノ
 印



唐山、張ニシテ
 近年、度シテ
 非繪標彩色
 等書々見事

蛇手



模標、骨如ノ地ニ黒漆ニ銀、鏝ホヲカエテ、スリタル如ク、老リアリ、ガヲヒキトシ、ハル氣呼アリ
 模標ハ、丑色ヲモテ、ソレニ、彩タル事、至テ、奇麗ニ、清クルモ、セ、一種蛇手バカリヲ、画ケ

蛇モ在リ、スベテ
 模標ノ、取ハ、鉄
 印ニシテ、亦出シテ
 彩色、レタルモ、也
 交易家ニシテ、金
 唐革ト云





錫箔^{シロ}如^リ又^ニ地^ノ深^ク色^ニシ^テ模^ノ標^ハ竹^ノ濃^クヤ^リ又^ニ地^ノ模^ノ標^ハ共^ニ一^ニ面^ニ金^ノ色^ニシ^テ各^ノ人^ノ
 物^ヲ画^キテ^ハア^レレ^タリ^ル凡^ソ金^ノ葉^ノ金^ハ金^ノ箔^ノニ^シテ^ハ銀^ノ箔^ノニ^シテ^ハ色^ヲワ^ケタ^ルモ^リニ^シテ^ハ模^ノ標^ハス^ヘテ^ハ

鉄印ナリ

人秋午

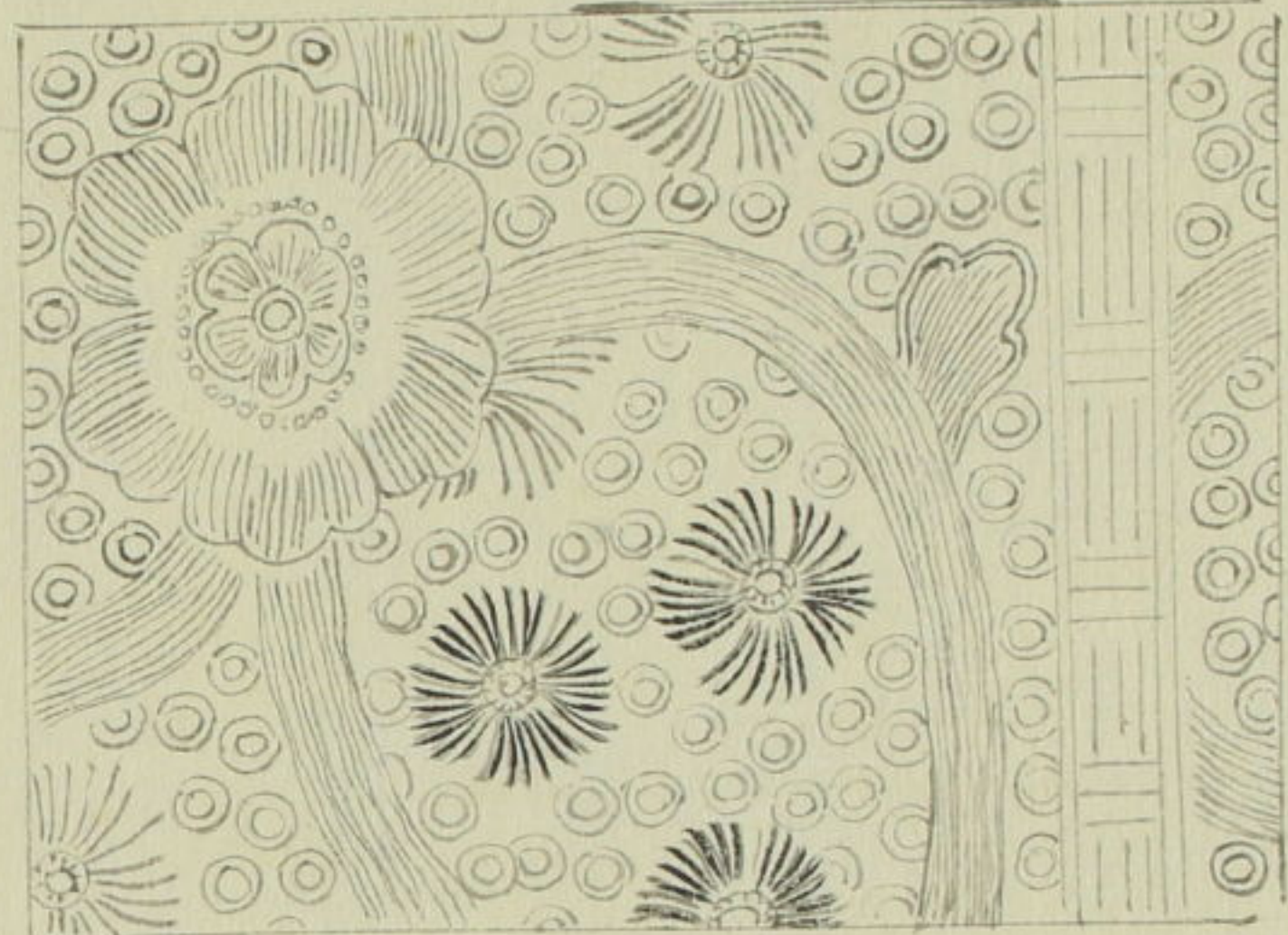
畫^ノ如^ク人^ノ物^ヲ画^キテ^ハ此^ノ名^ヲ稱^スキ^ル見^ル所^ノ四^ノ品^ノ地^ノ濃^ク紫^ニシ^テ模^ノ標^ハ所^ノニ^シテ^ハ各^ノ人^ノ
 色^ス又^ニ猿^ヲ画^キテ^ハ添^テ地^ノ濃^ク氣^ノ如^ク模^ノ標^ハ銀^ノノ^リ方^ノ見^ルニ^シテ^ハ彩^ノ色^ノ下^ノ模^ノ標^ハ銀^ノ光^ノド^モ



極印手

リ、如り一面
色ヲ付屬
如キ標柄ヲ
注屋草、如
星漆ニテ久
リ起シタルモ
ノ也

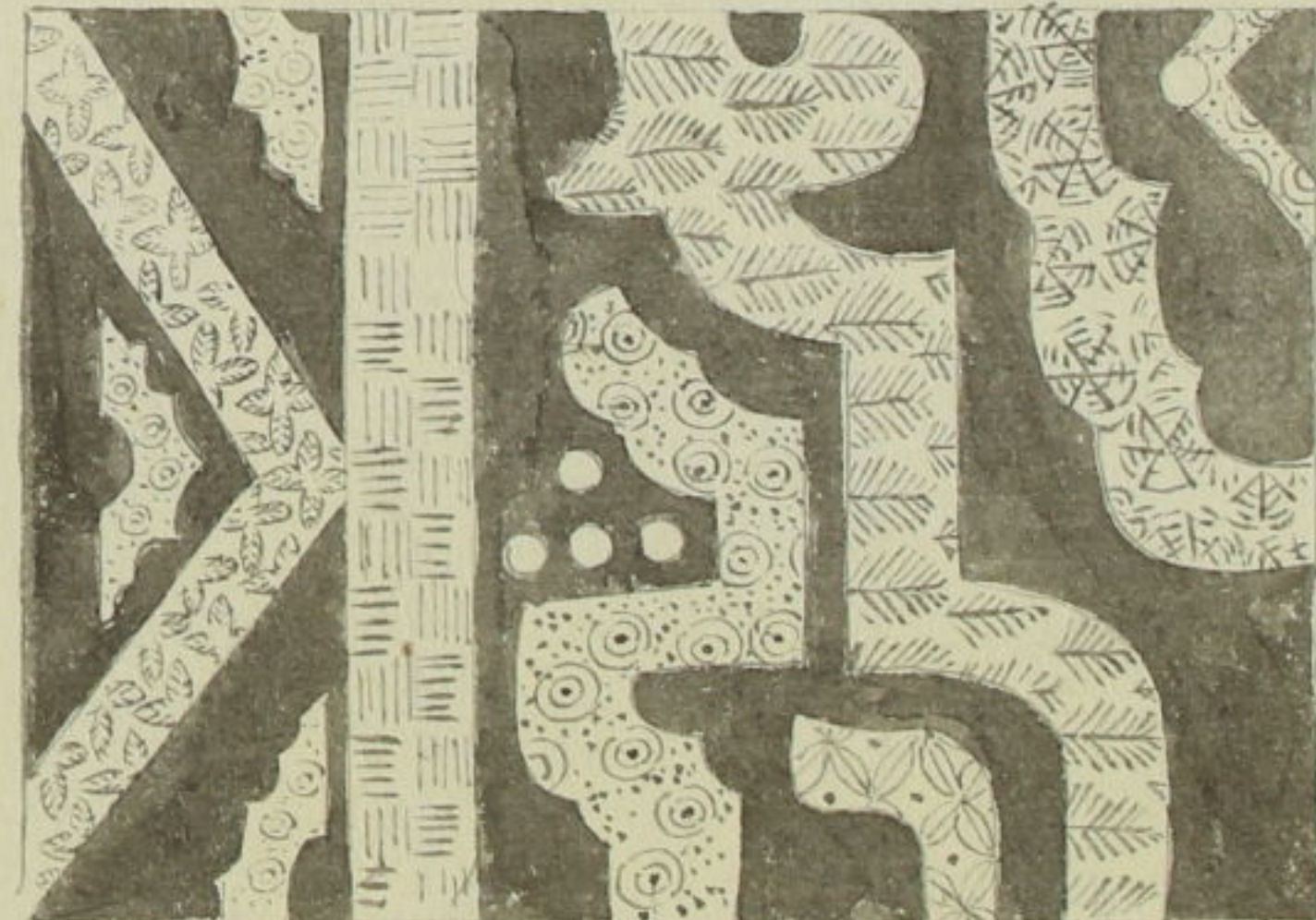
前ニ云ル如ク金草ハ
銀管ヲ象シテ物ナレ共
此草ノニ本金、上ヲ玄色ヨ



羅砂手

又
ホク年テ
火口年ト云

此器濃也
銀印、有虫
標柄、所羅
砂、如リ全體
銀他ニテワ、
羅砂、如キ
モノヲ標ヲト
セバ銀芝現
レ其標柄
モノ一青キ
モノ、白キモノ
又玄色ニ分
テ彩リタル
等ナリ



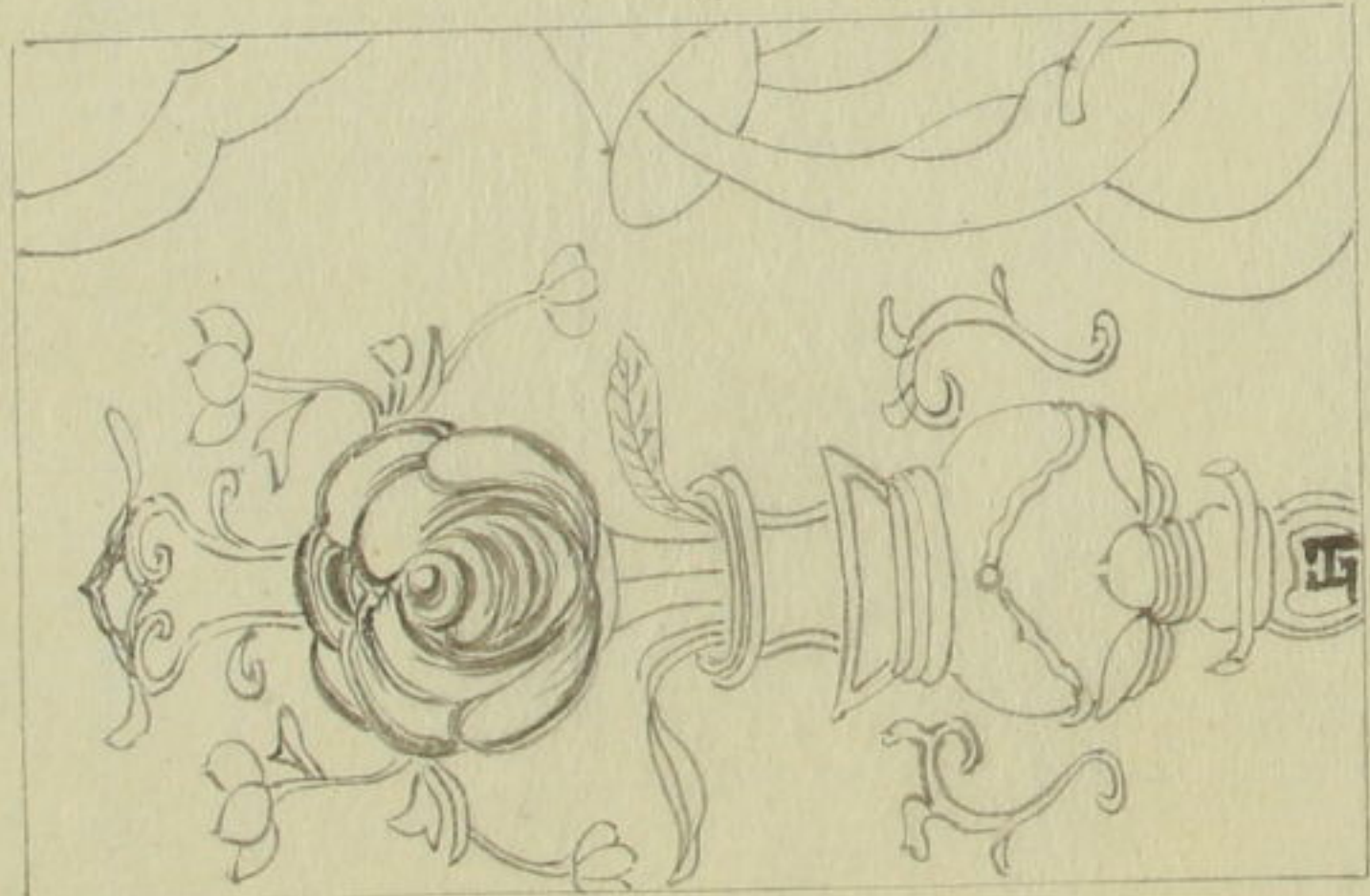
鏡奩

紅夷人ノ
鏡奩ヲ裝
フニ用ユ故ニ
此名アリ
花ノ如キモノ
麗シキ紅ニ
シテ葉ハ緑
ナリ

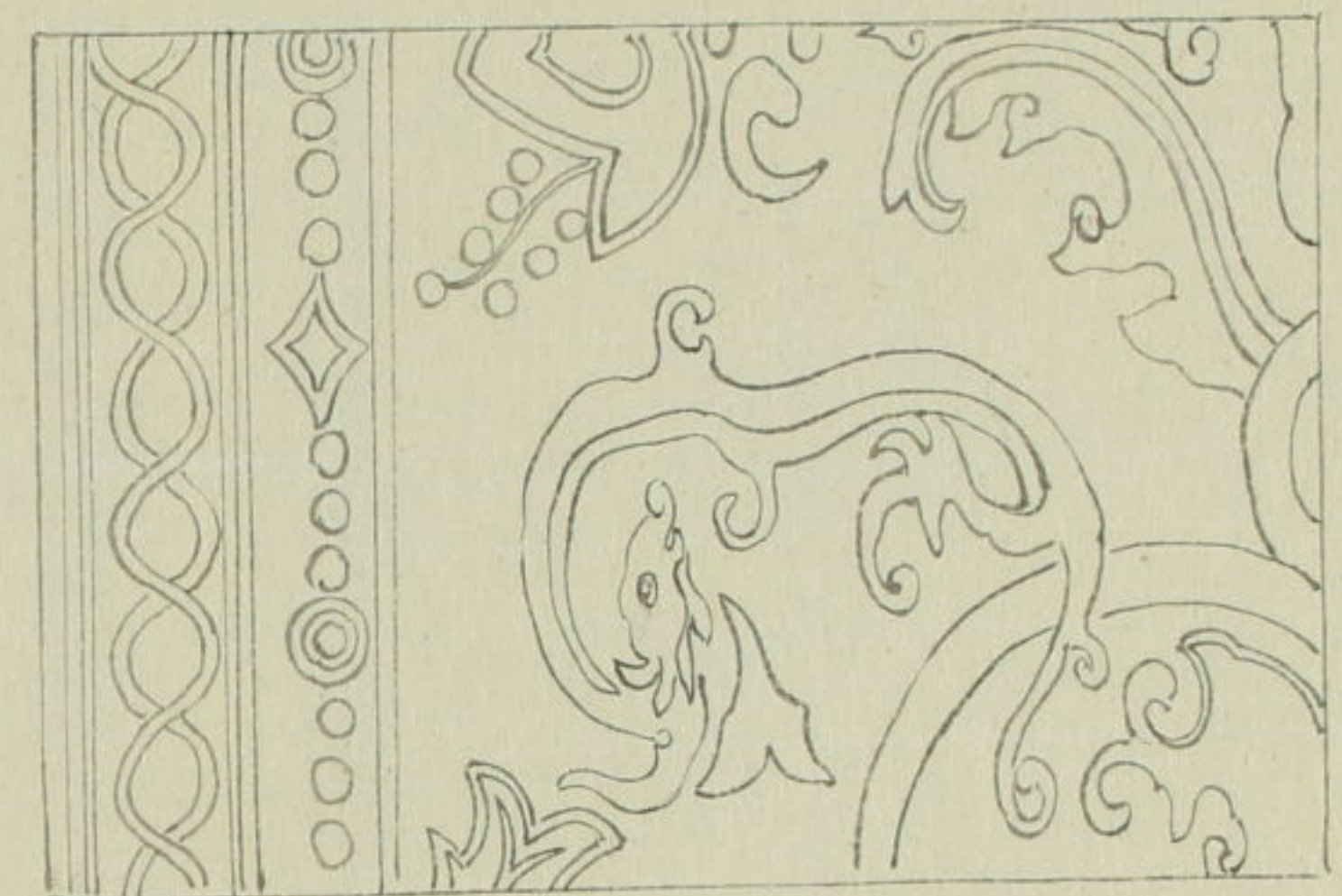


日

標柄ステ
銀光翠
クシテ地ハ
濃藍脂
ノラルワシ
キカ如シ
モノ奇
イ也

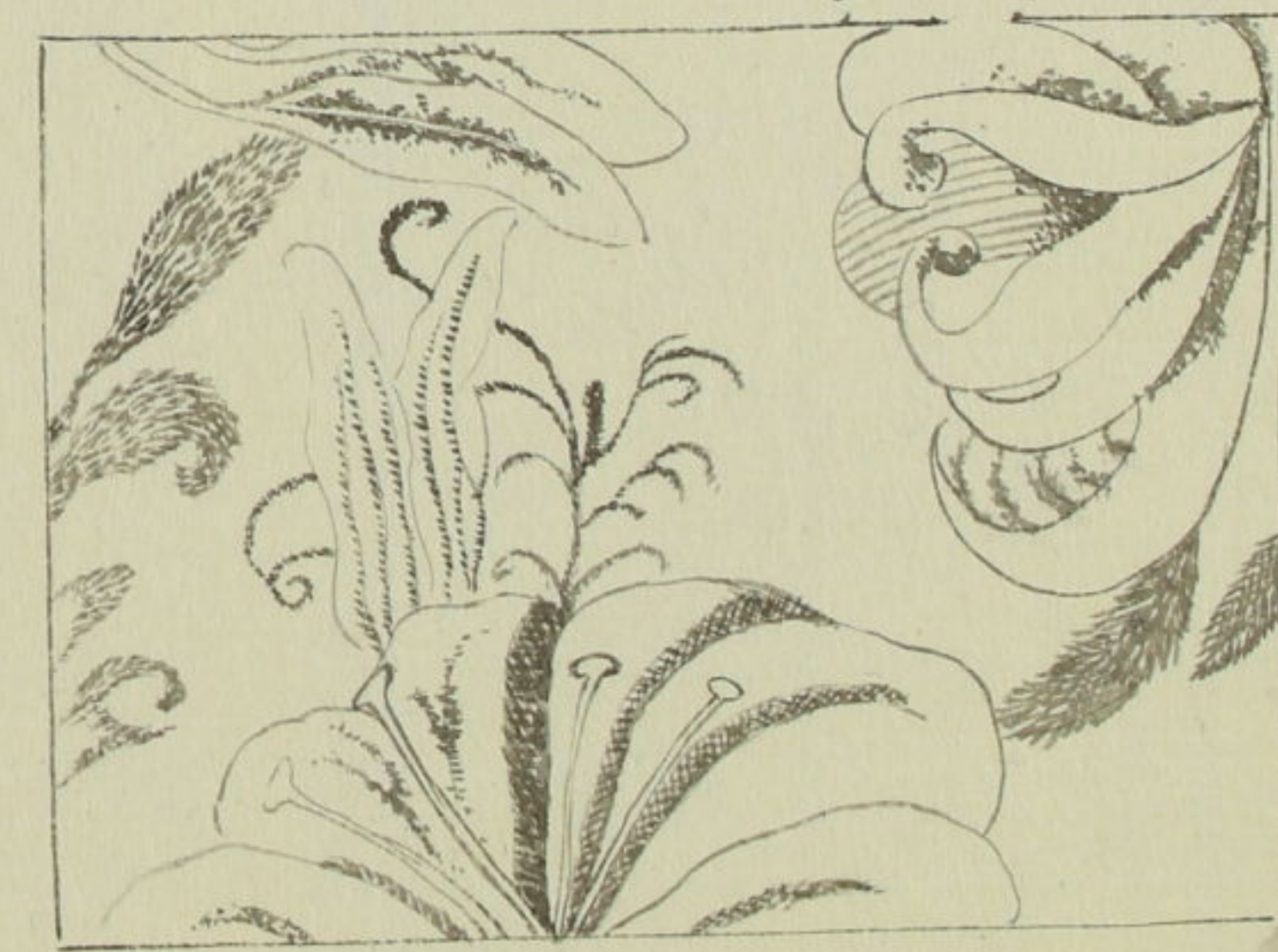


同上 其二



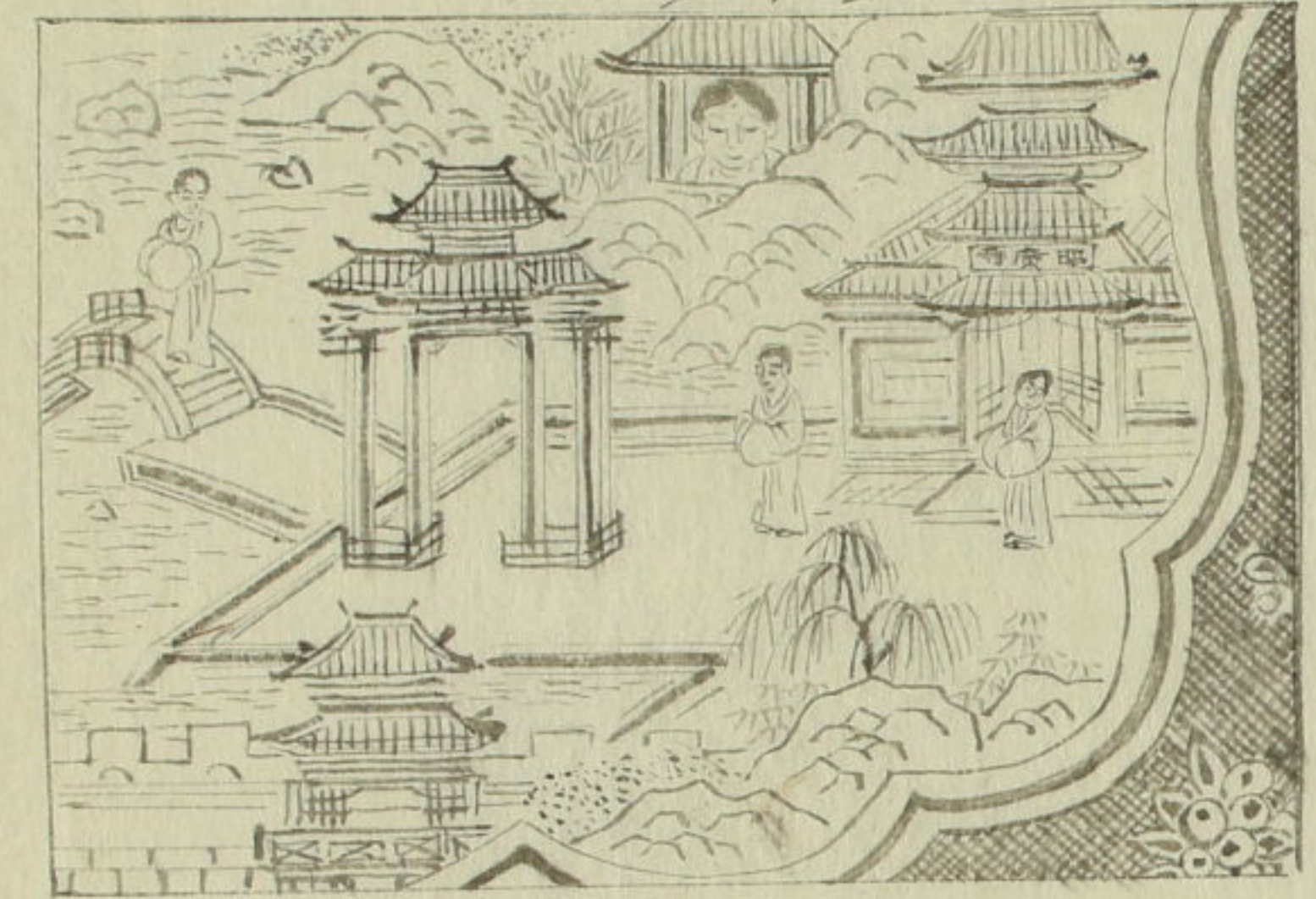
百合子

地色銀、
上ノ榊皮、
ノ如クニ漆、
ヲ留メ如キ
模子ヲ起シ
タル也



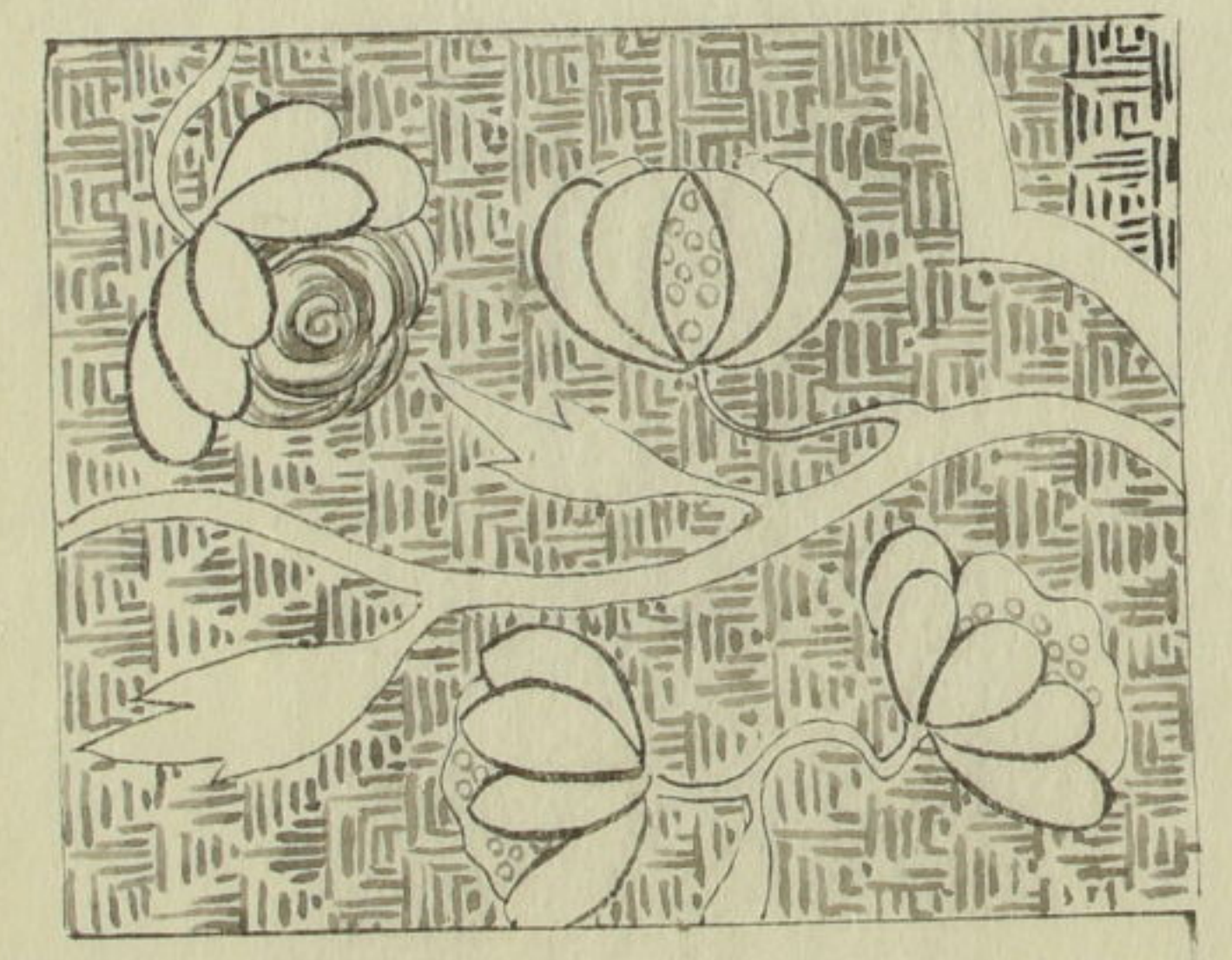
琉球繪革

地ヲ漆ニシテ
塗り其色ハ
白ルニ色ニ
漆ヲ分ケテ山
水樓閣遠
景ノ人物トモ
ヲ繪ルトモ
漆ニ画シモ
テ亦出シタ
ルモノ也



柘榴子

新渡金華ノ中ニ此華ヲハシメトス
是ヲ三層渡シ各在ニ箇ニ



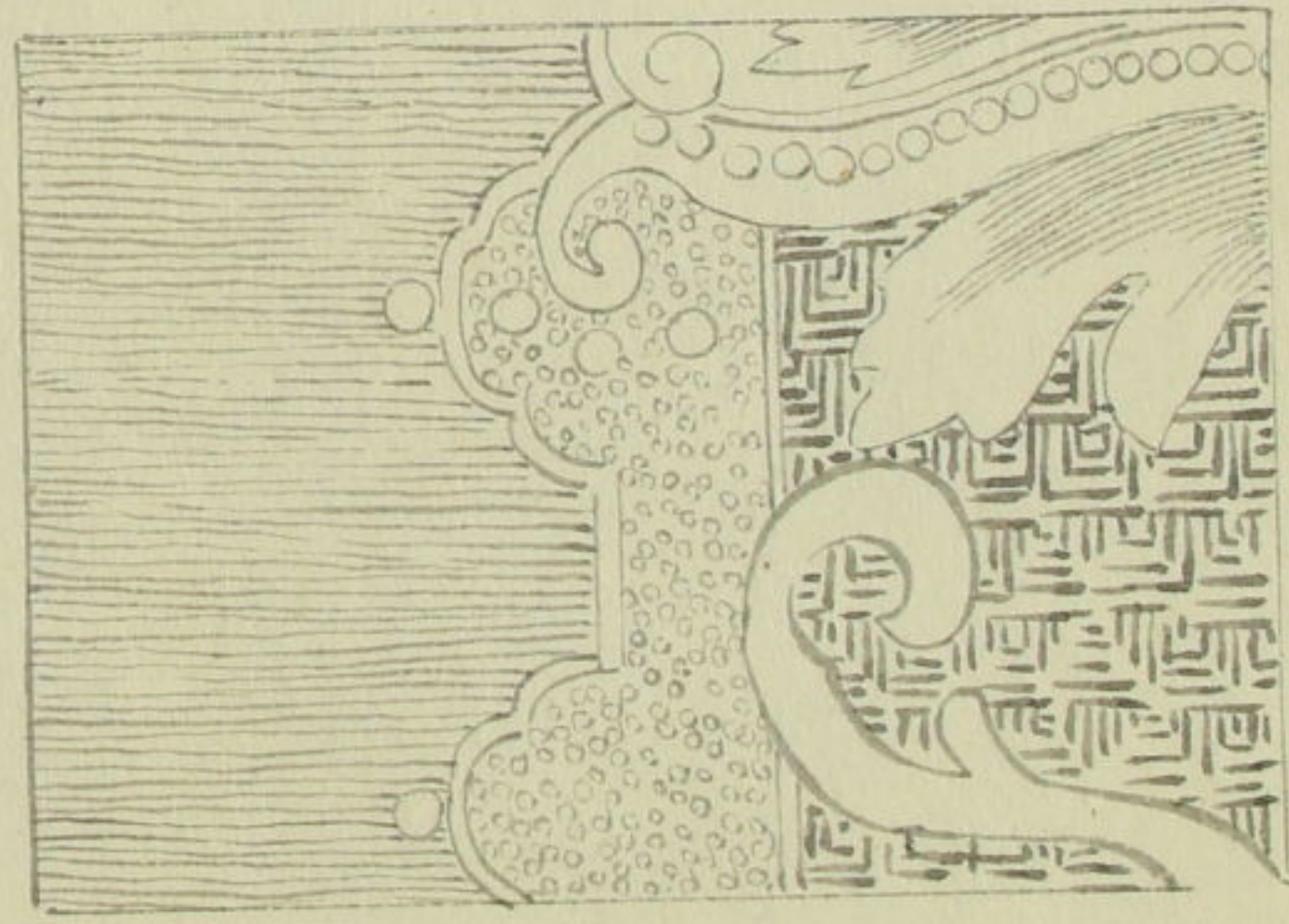
日其二 青地

地 莎緑
千ヤシ葉
葉 模標
量 地 藍
赤白ニテ
彩
色 レタリ



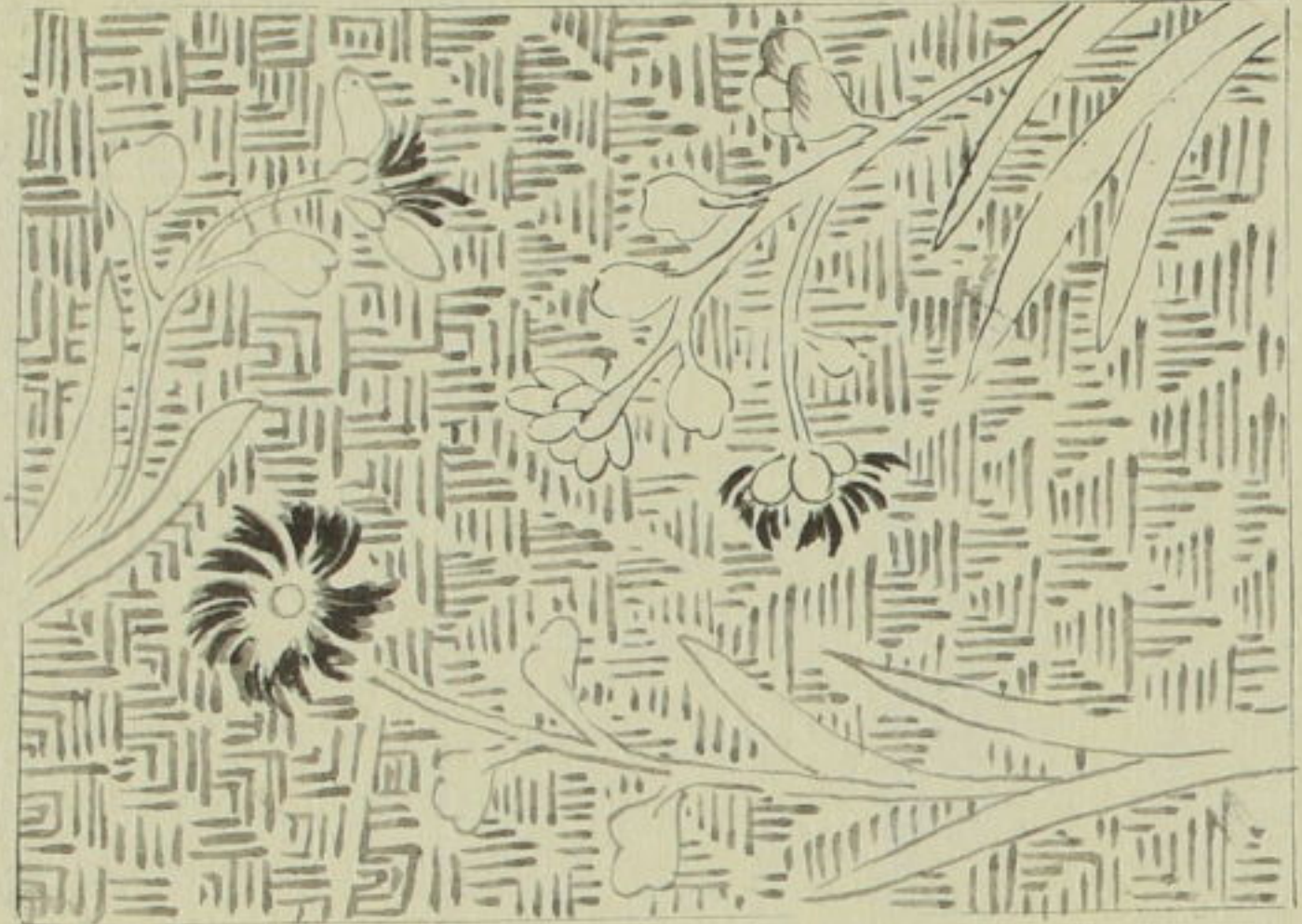
日其三 水模標金華

金地ニ
少マ
彩包



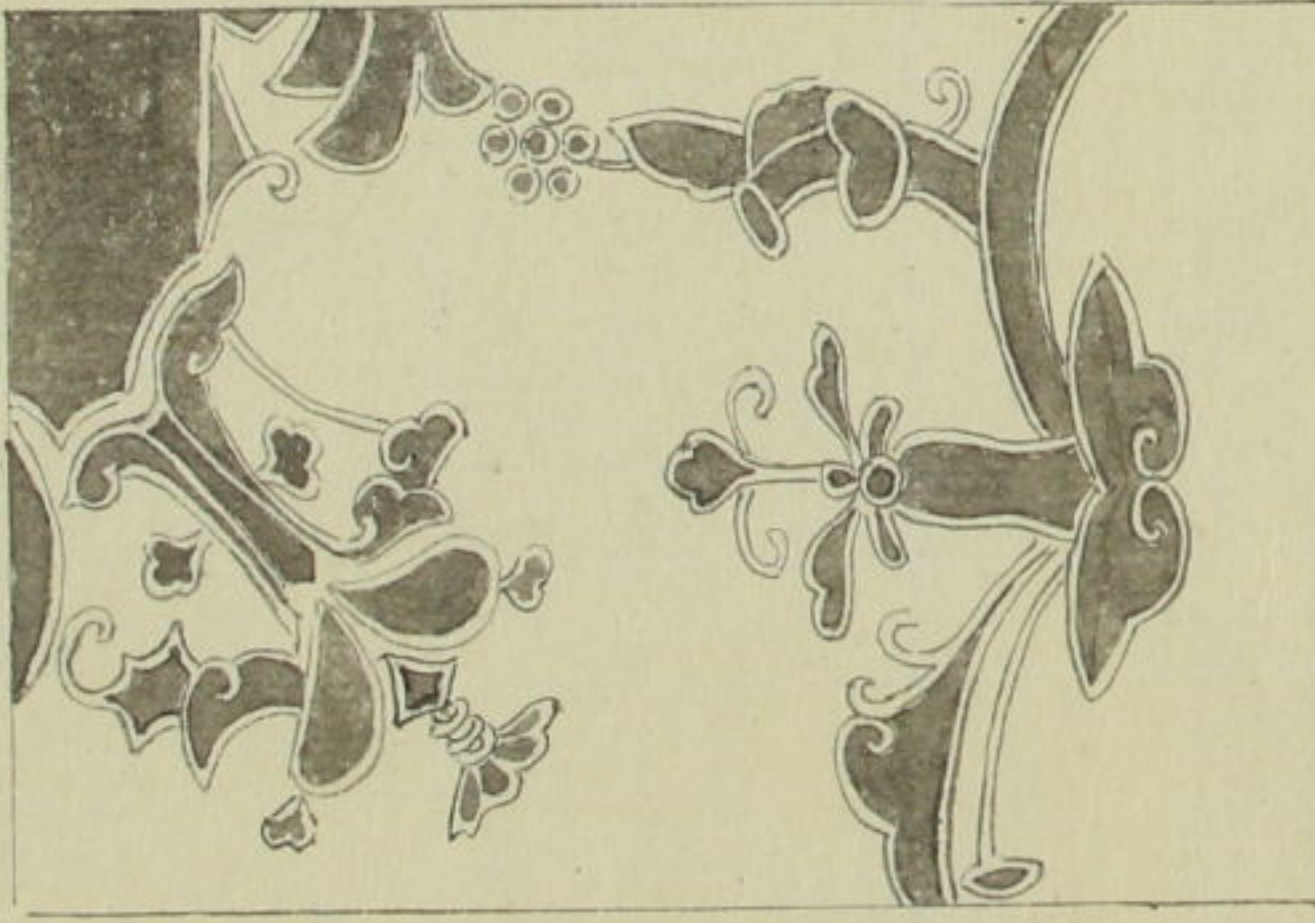
日其四 小模標金華
又 櫻年比云

彩色
前ト曰レ



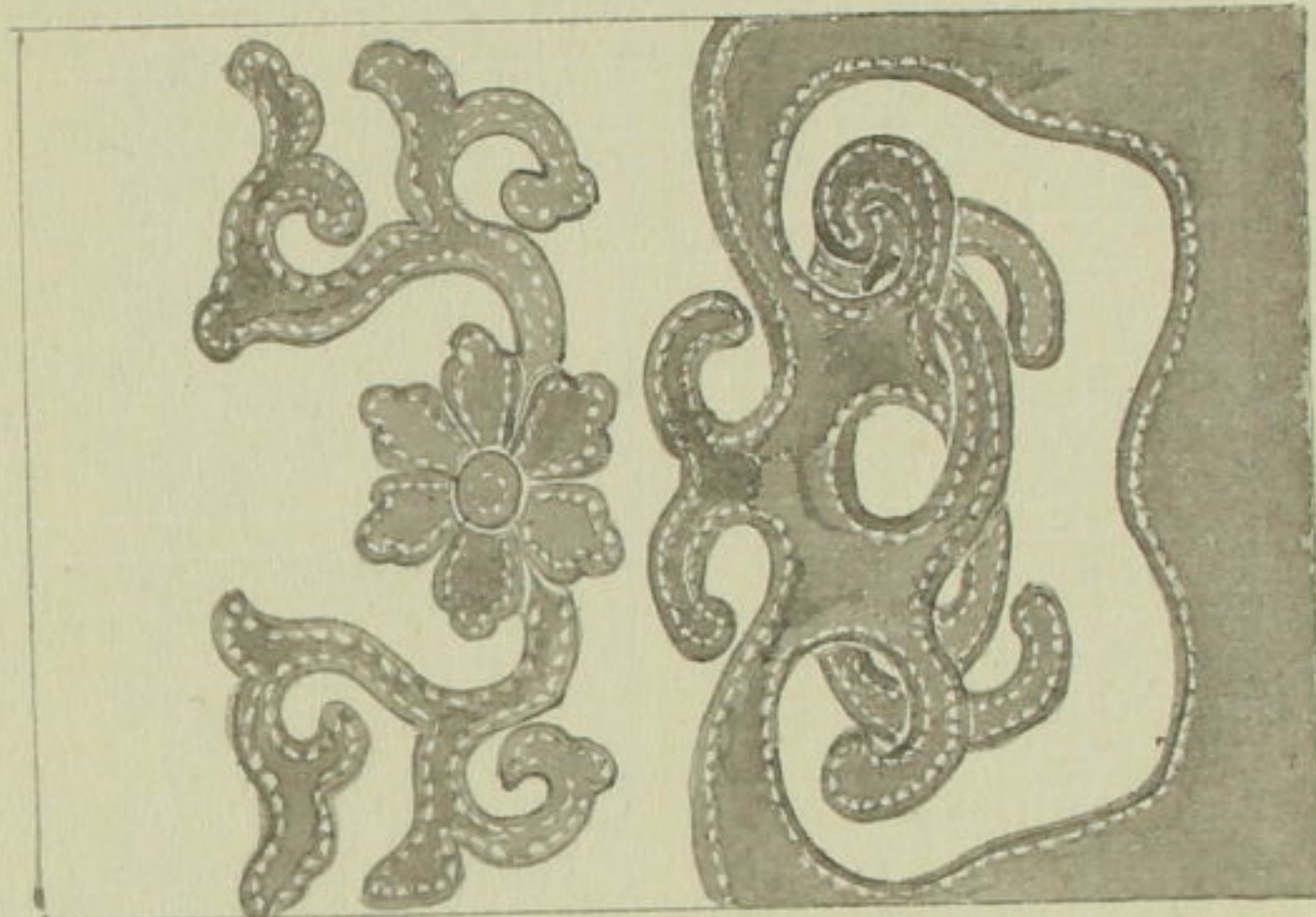
古渡紋水牛

紋、内紋リタルニ
北ハ一皮ウテク
カ又ニ中割ニタル也



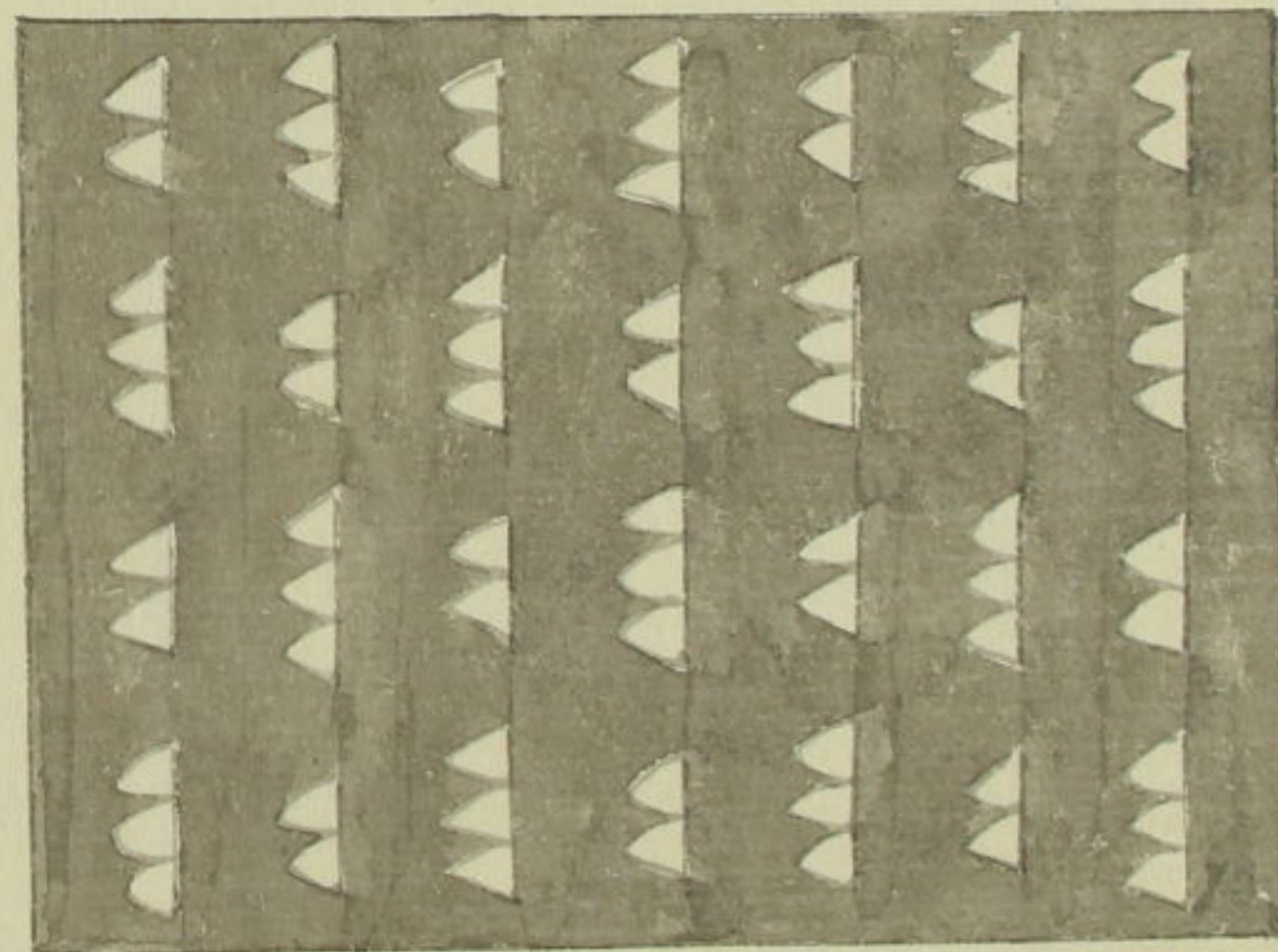
逆縫

サントメハ
紅革 金革
白ハルヤナト
ノ裁クトレヲ
集メ云ハク
物ノ親ヲ補
補シタルモ
山城逆府ニ
蒙ス甚ク巧
ミレテ古色
リ

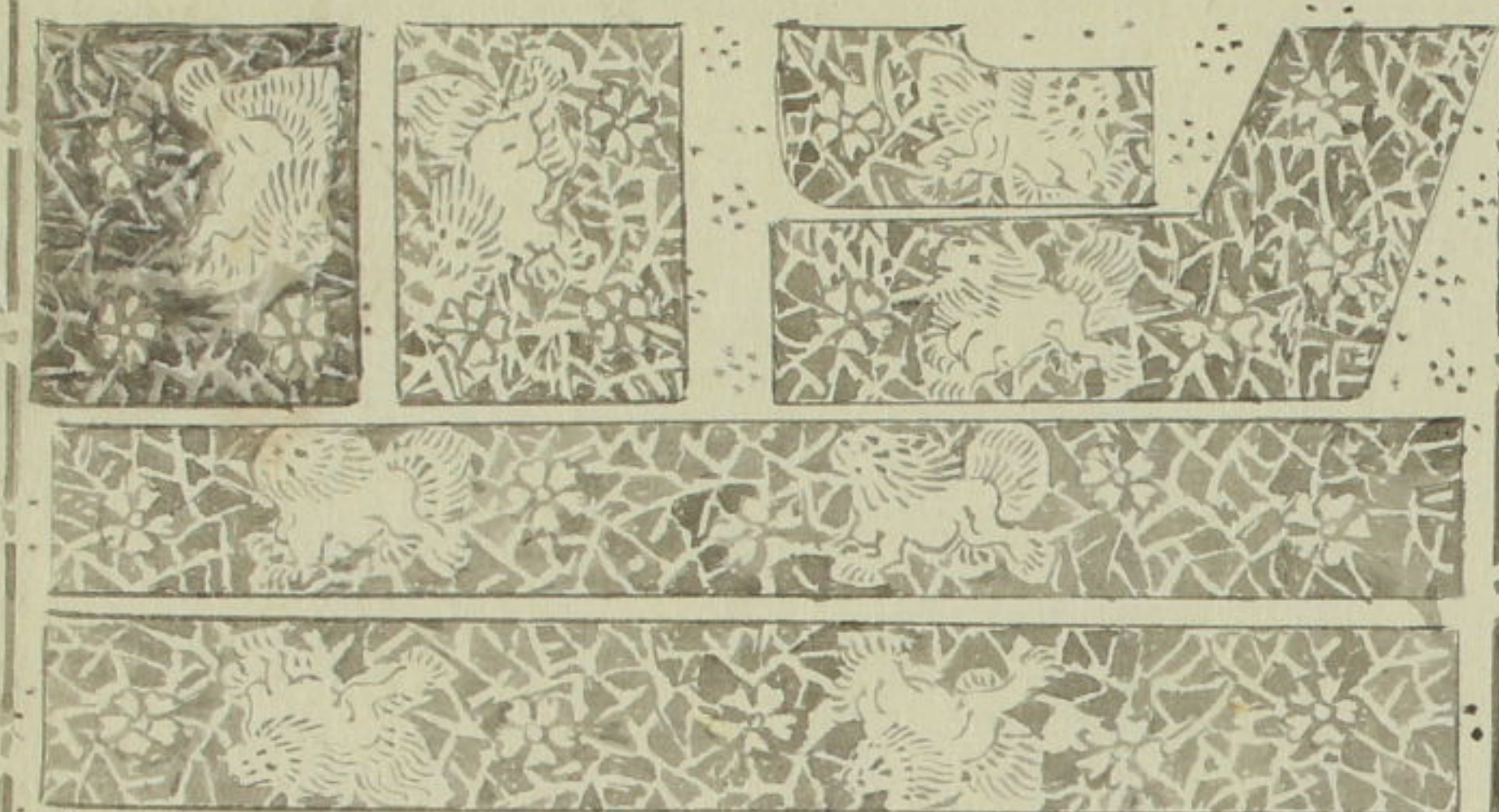


葛蒲革

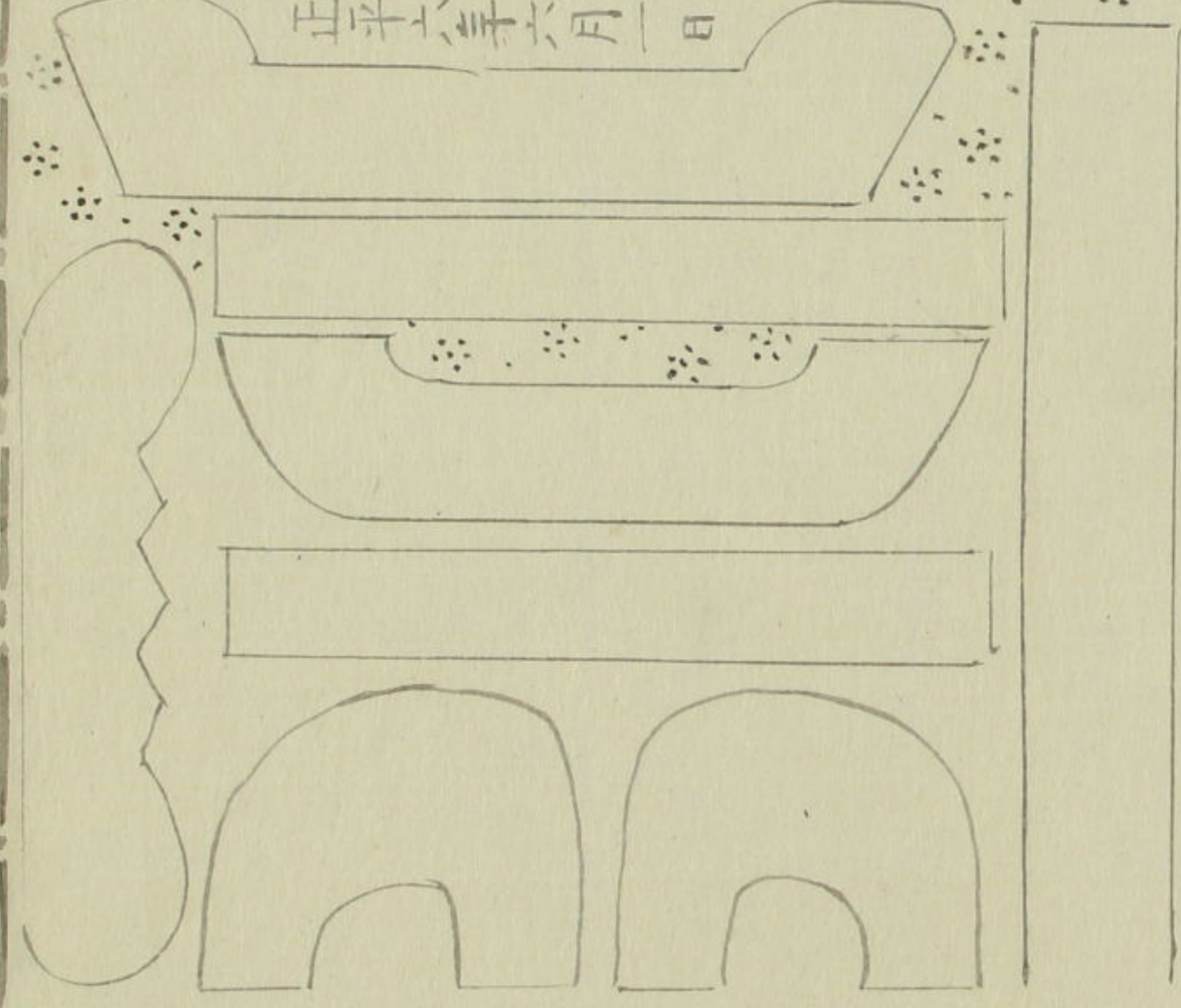
城州男山ノ葛鹿ニ于
所ニテ體ノ威ニ用ユ
往昔染

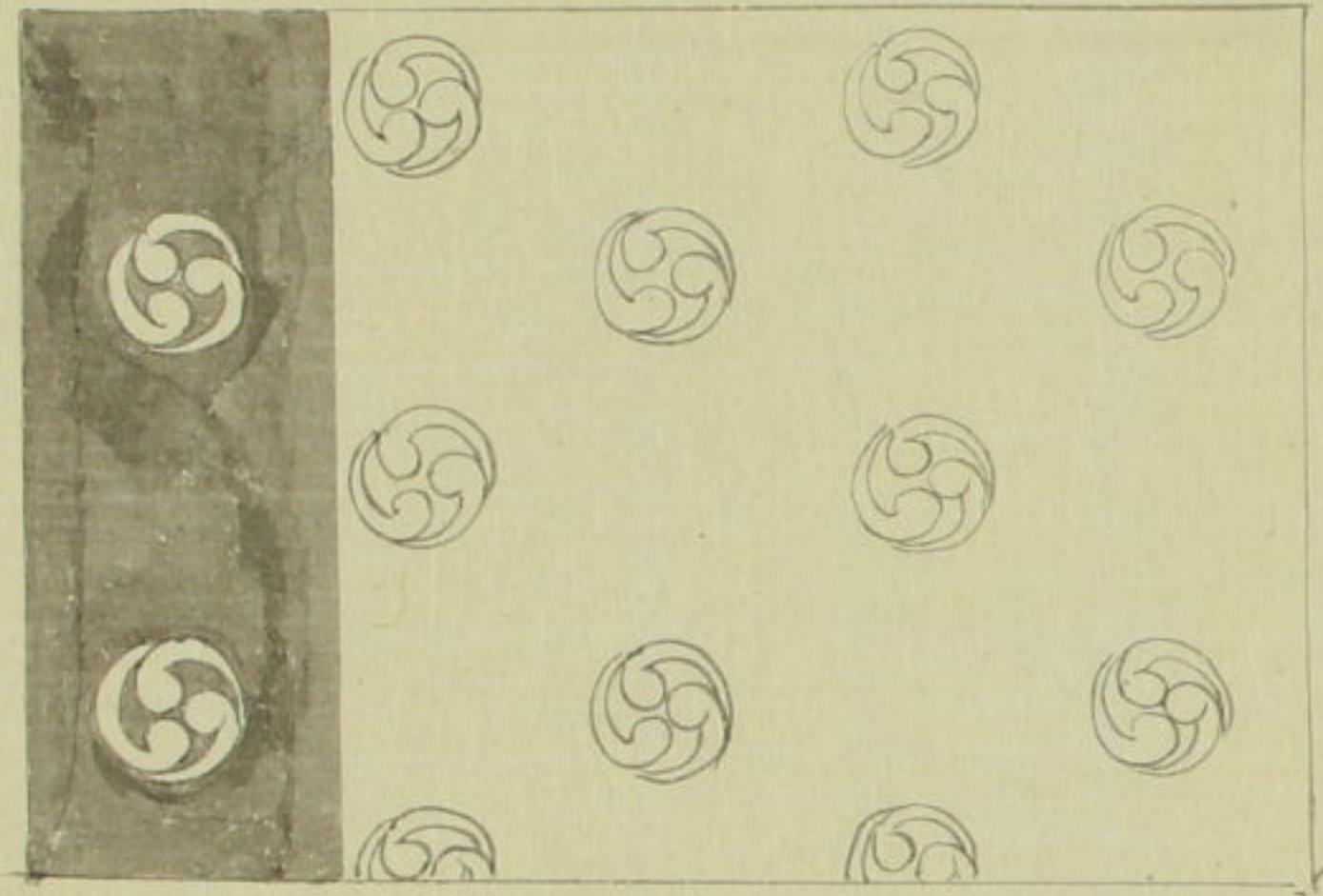


正平革



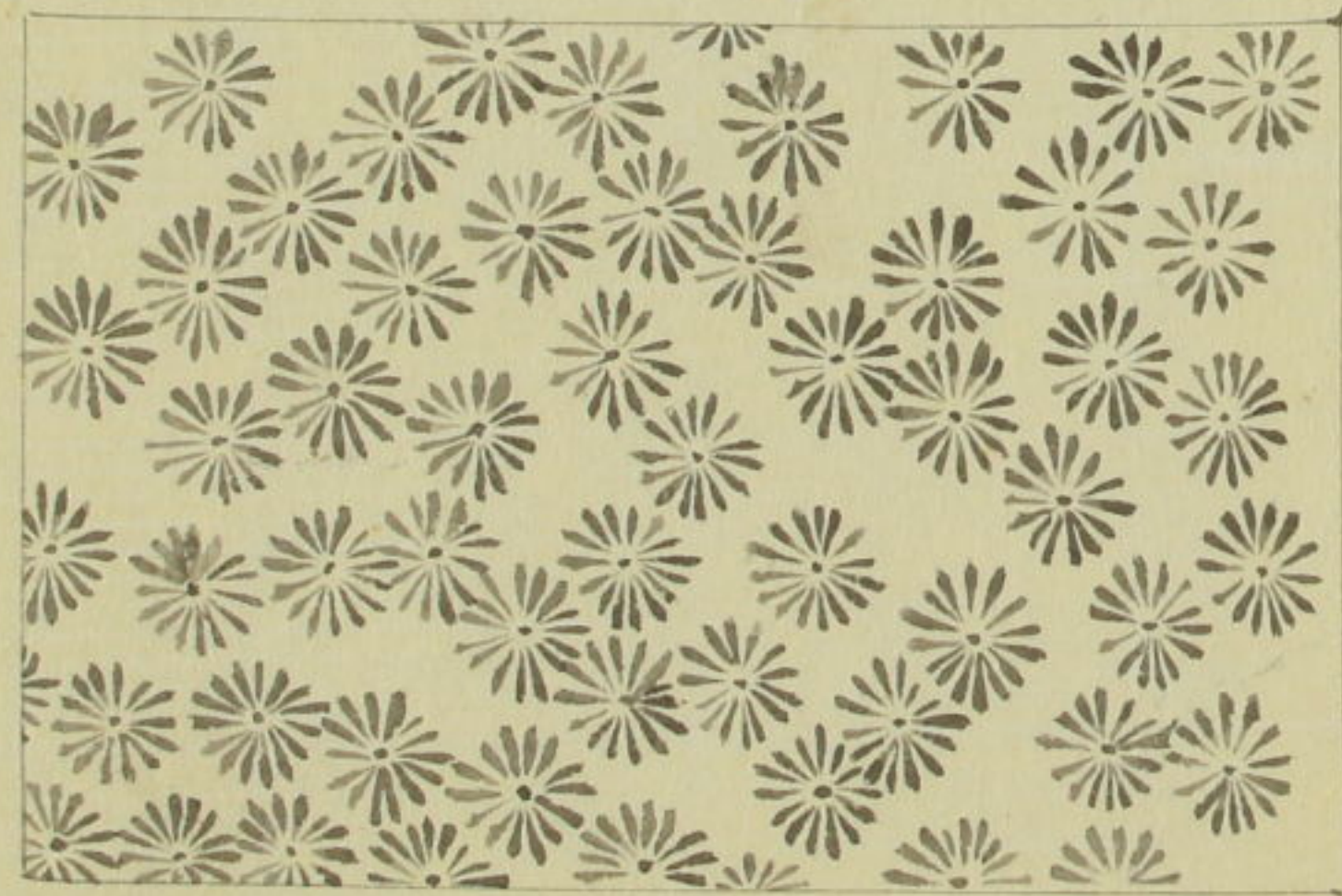
正平六年六月一日



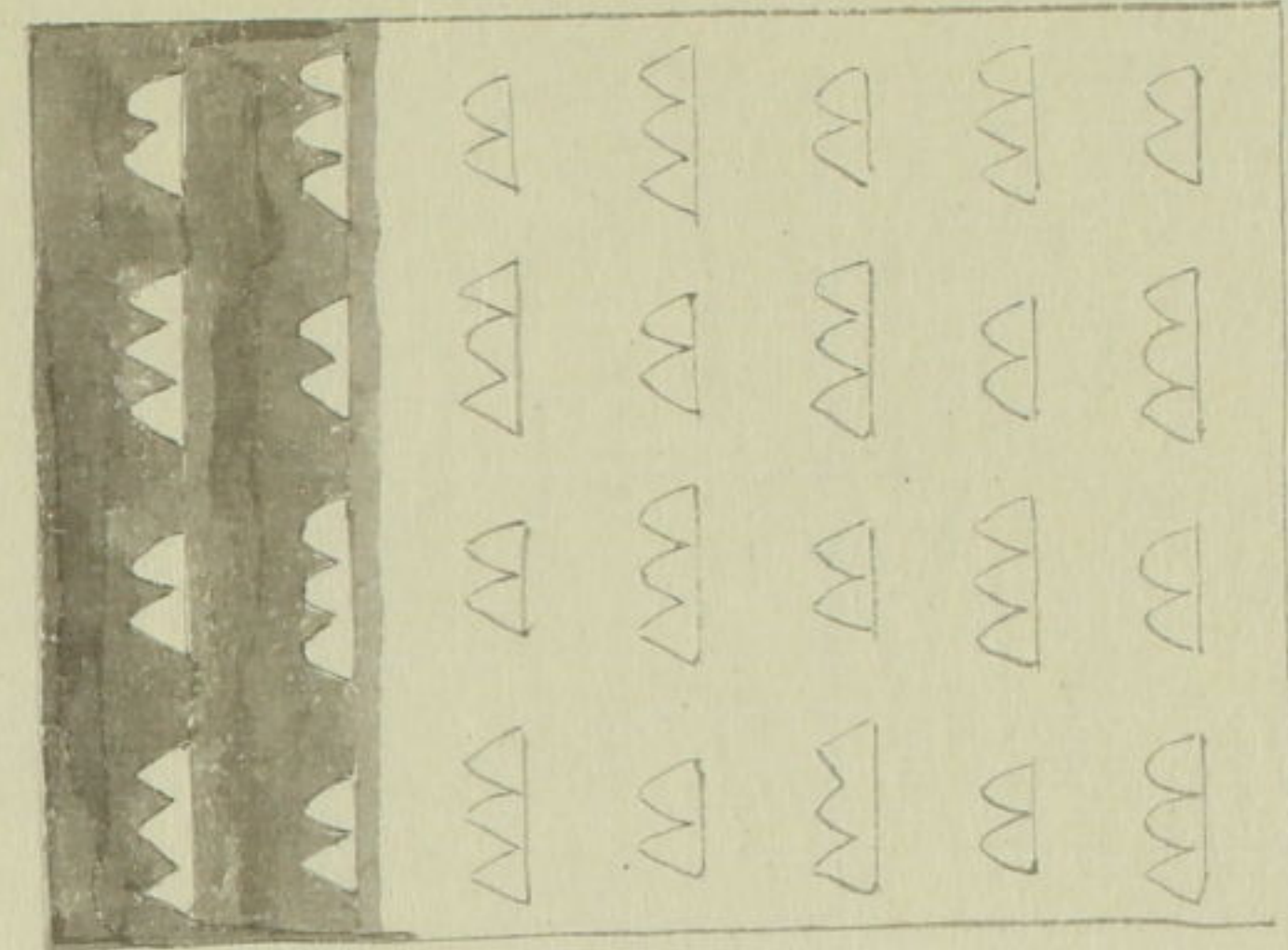


巴葛蒲

此紫
深
如菊
秋
丸
其
平
似



御免革



花葛蒲

