

素  
 下  
 古  
 記  
 是  
 集  
 深  
 草  
 部

特別  
 子9  
 5492





49  
5492

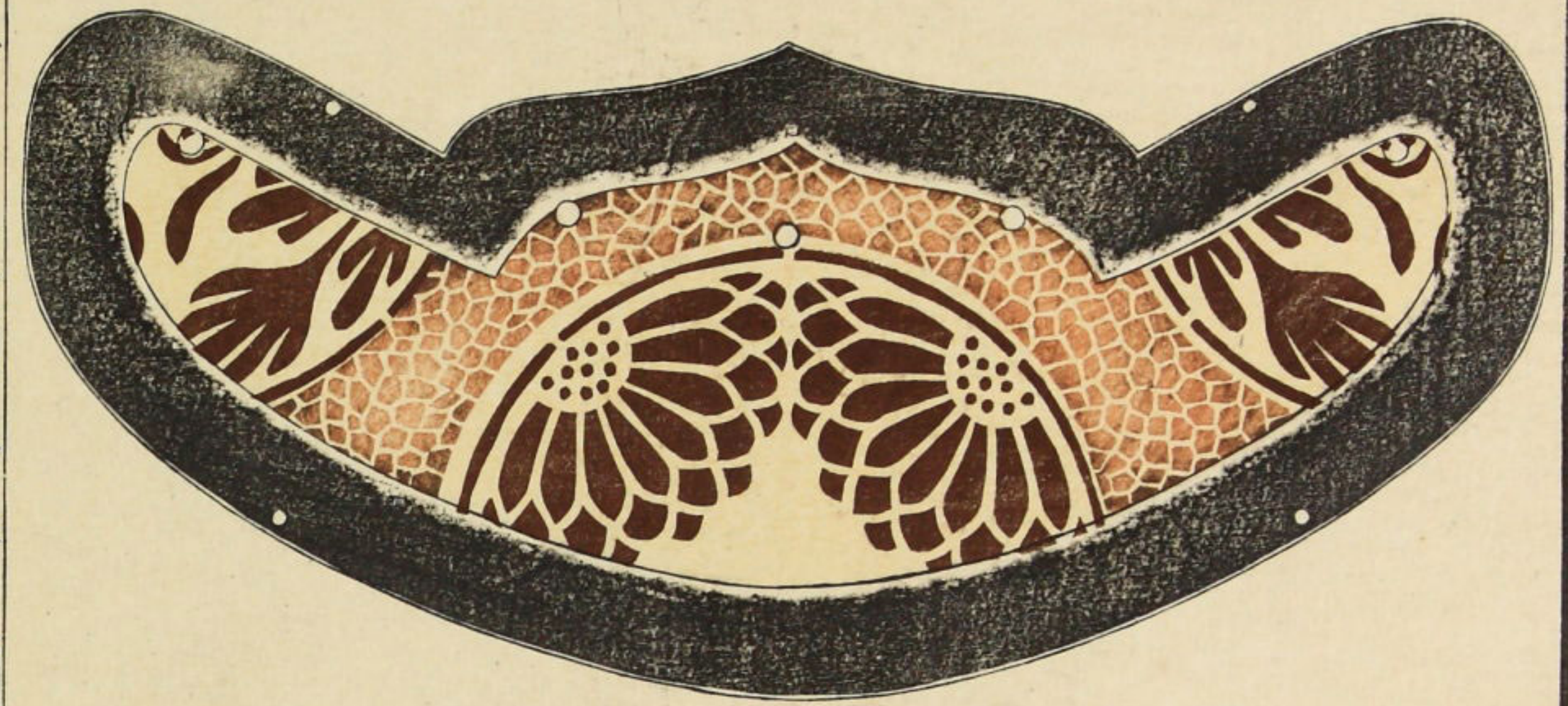
横山家藏



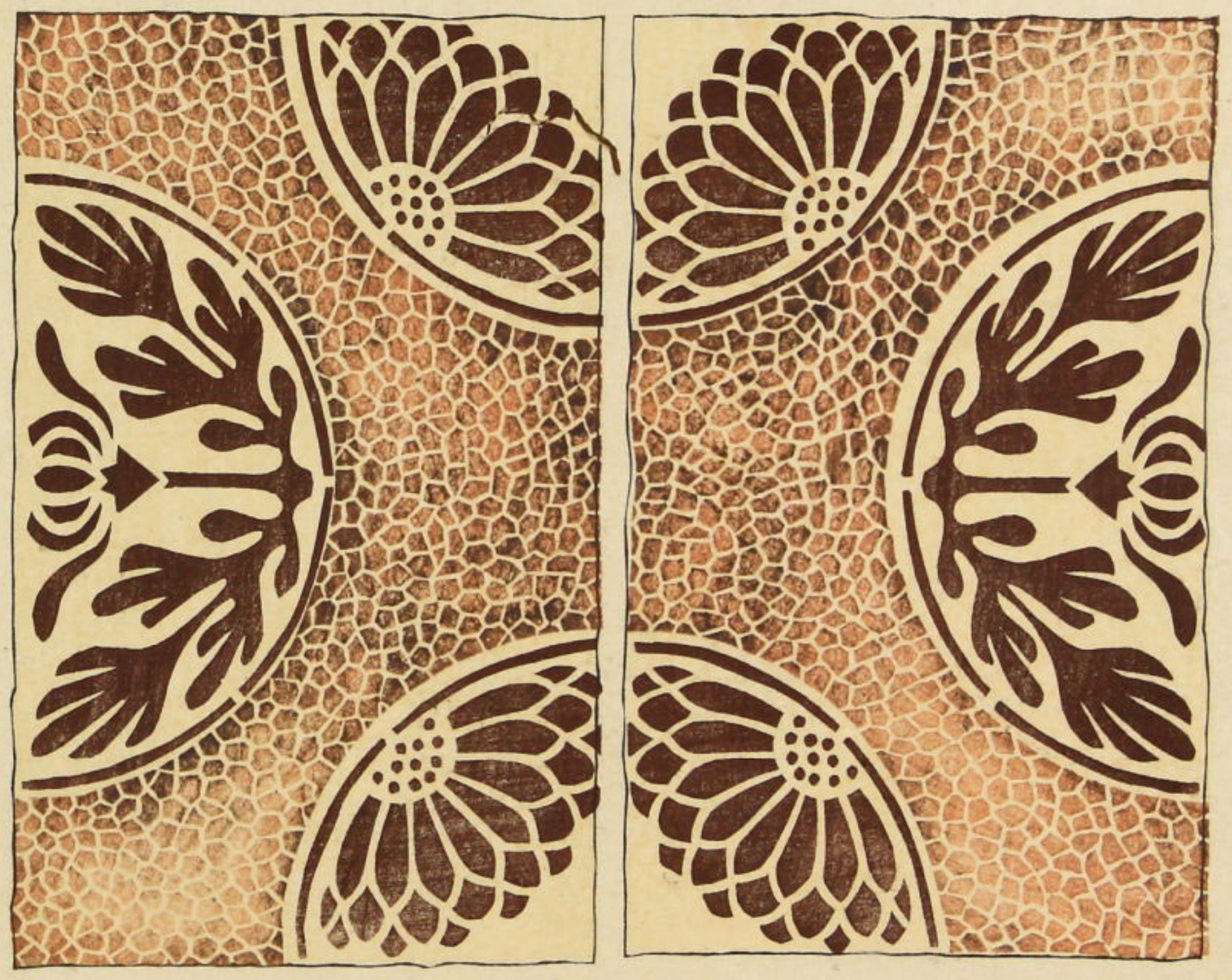
57 6243



同古製曹麻媚嗟志紋革之繪形



同副綺雅幣進紋革之繪形



鍊武堂所藏

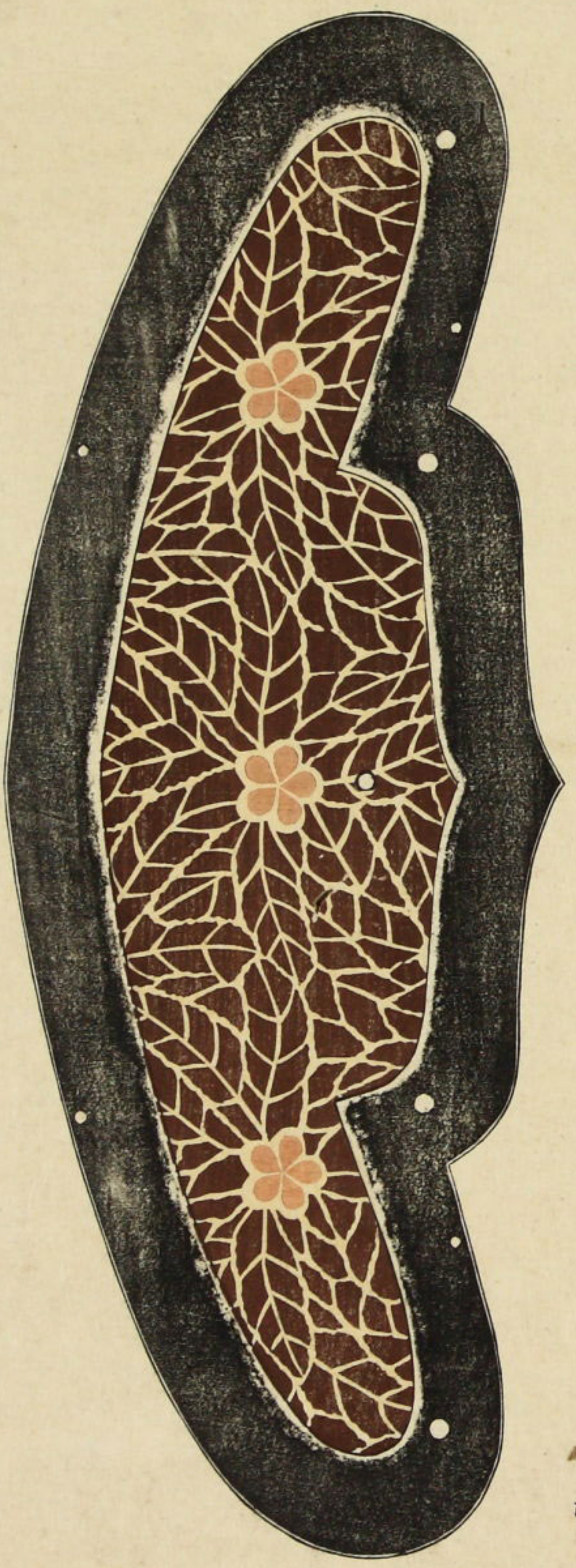
古言記圖集卷之

同緣革之繪形

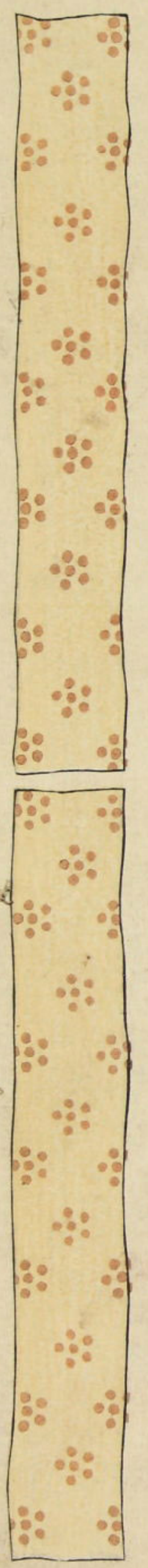


同古製真媚嗟志紋革之形

同所藏

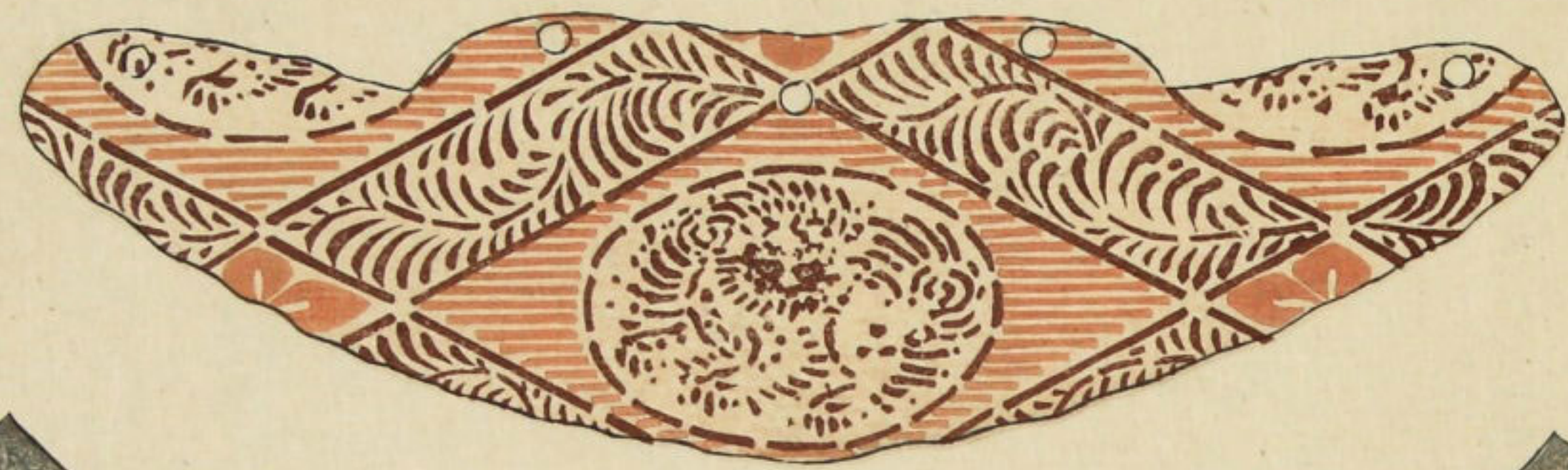


同緣革之形





同縹備霜式染革之形



同緣革

同末負紗叱染革之形



同緣革

古言記圖集

同緣革之形



同扶巾俄霸羊蹄

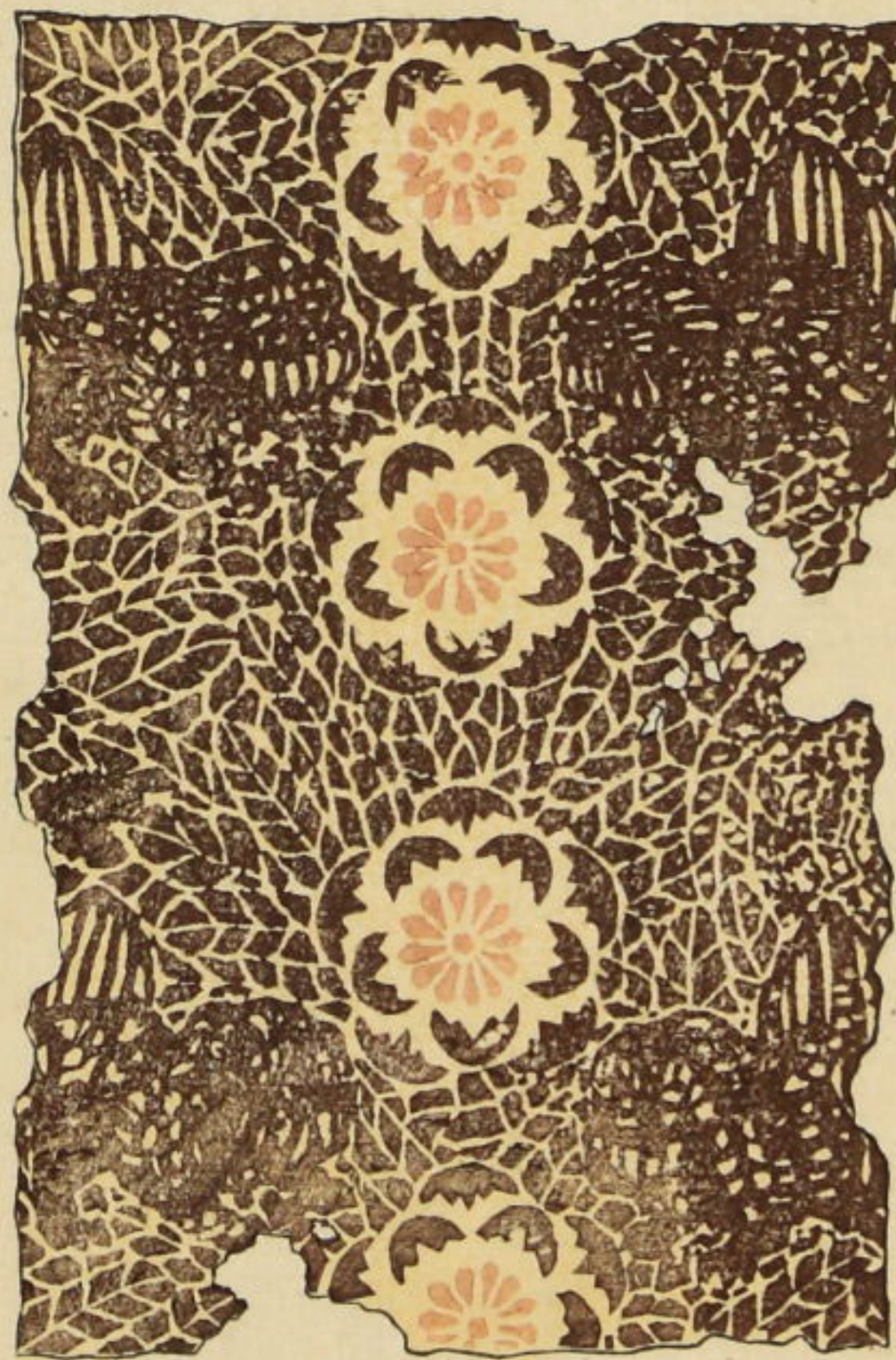


同古制衣滿弭舍怩染革之形



或家藏

同甫耆蛾沛嗣之形



古言記圖集

同緣革之形

同古制衣莽寐草純

染革之形







古製藍染紋革之繪形

古言記圖集卷之



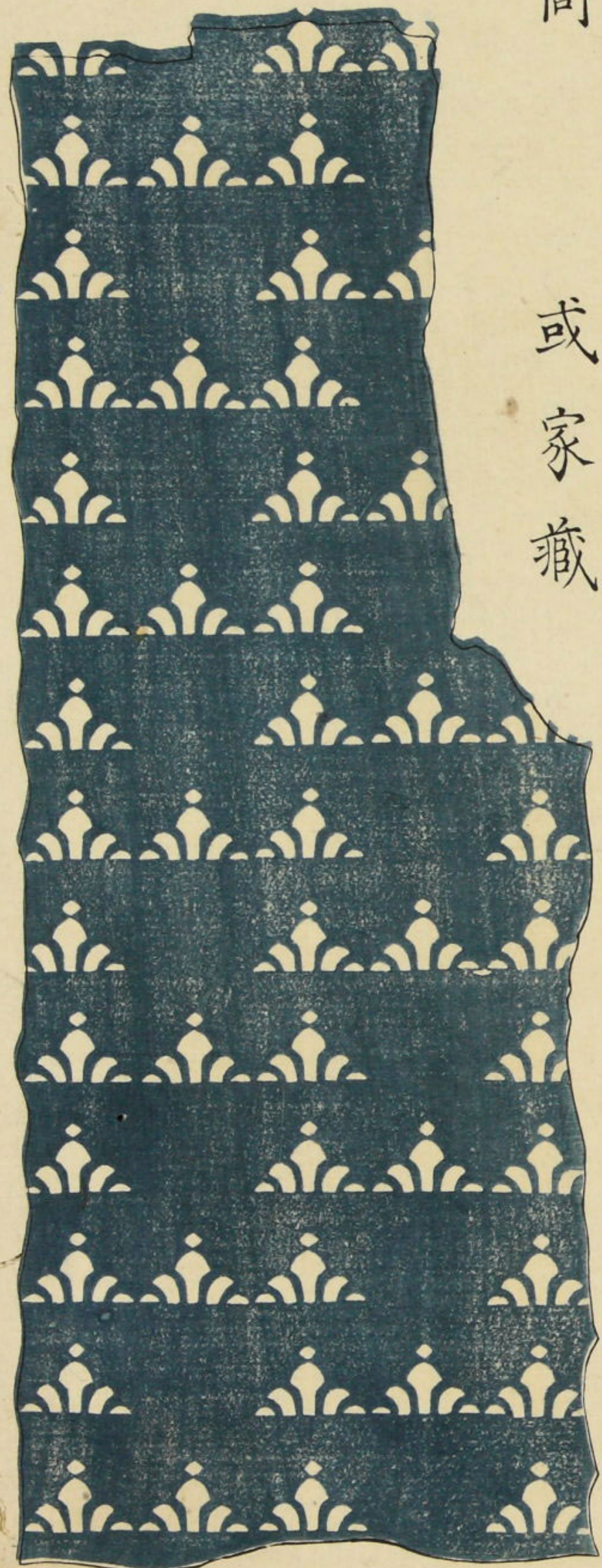
同

松阪則飾所藏



同所藏





同

或家藏



同

同所藏

古言記圖集卷之



同

同所藏



古製菖蒲革之繪形



江口輝宗所藏

古言記圖集卷之

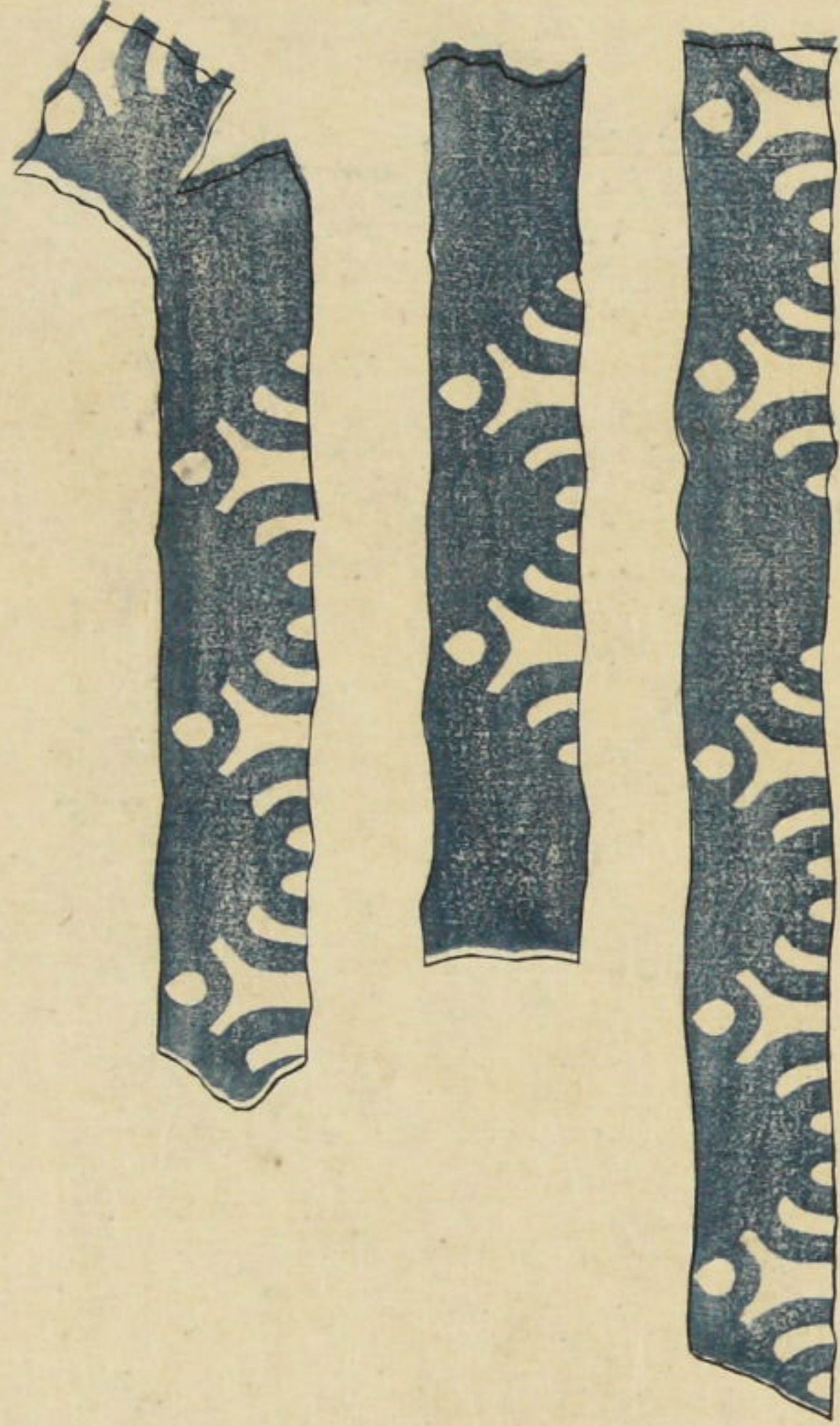
同



同所藏

同

或家藏

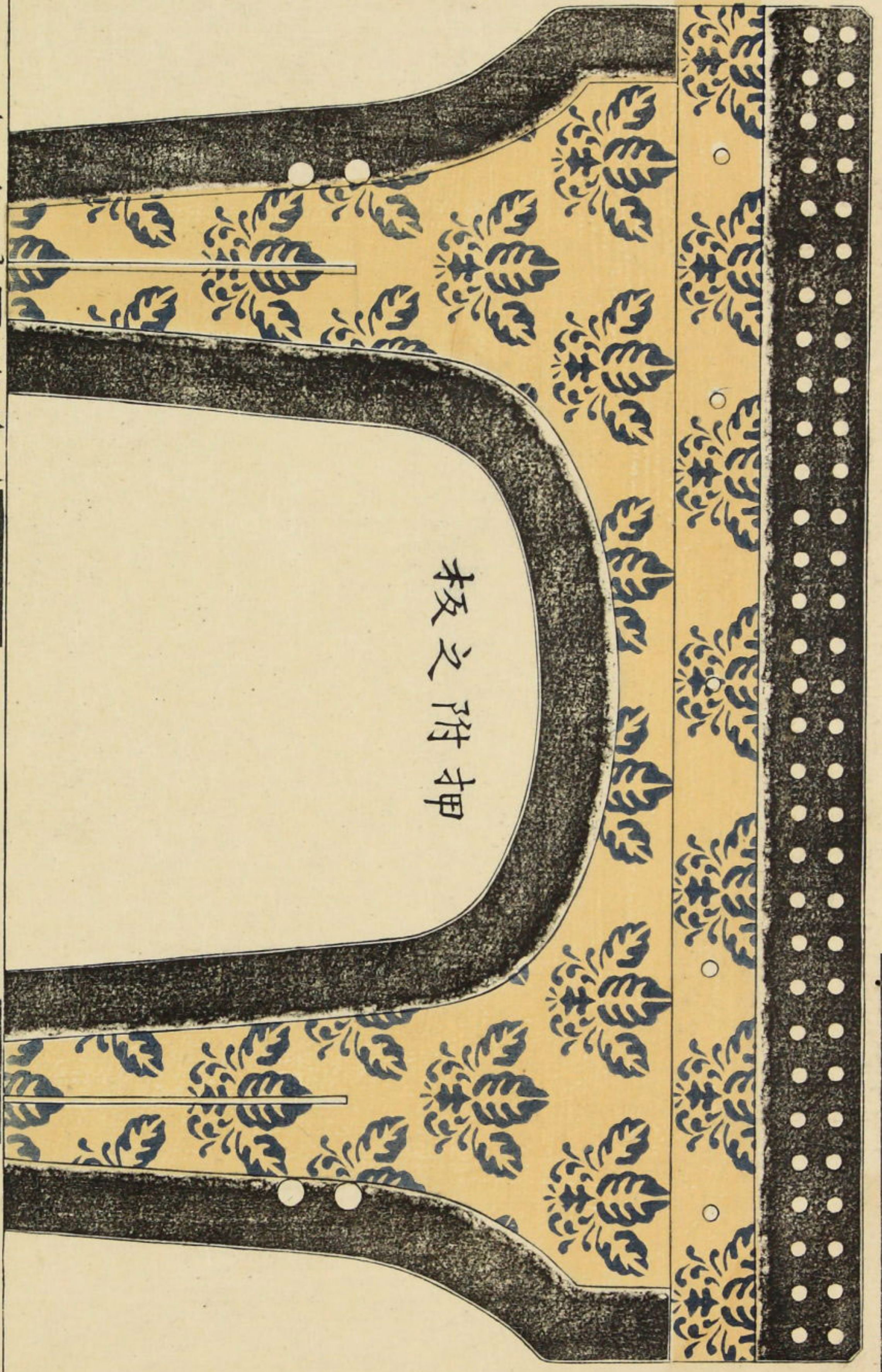


都筑成信所藏



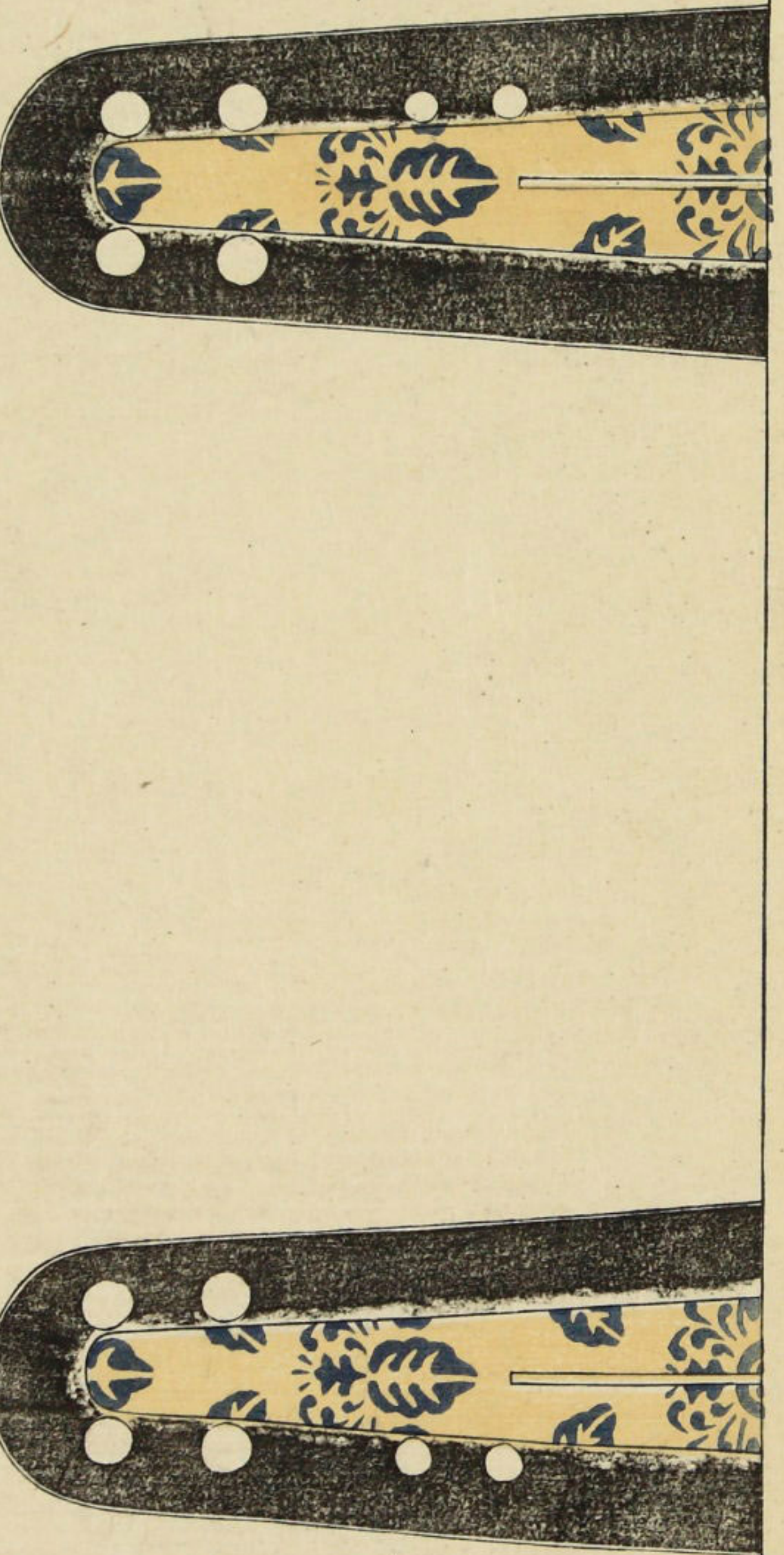


同古鎧王當雅美  
 胸脇附紋革之繪形



板之附押

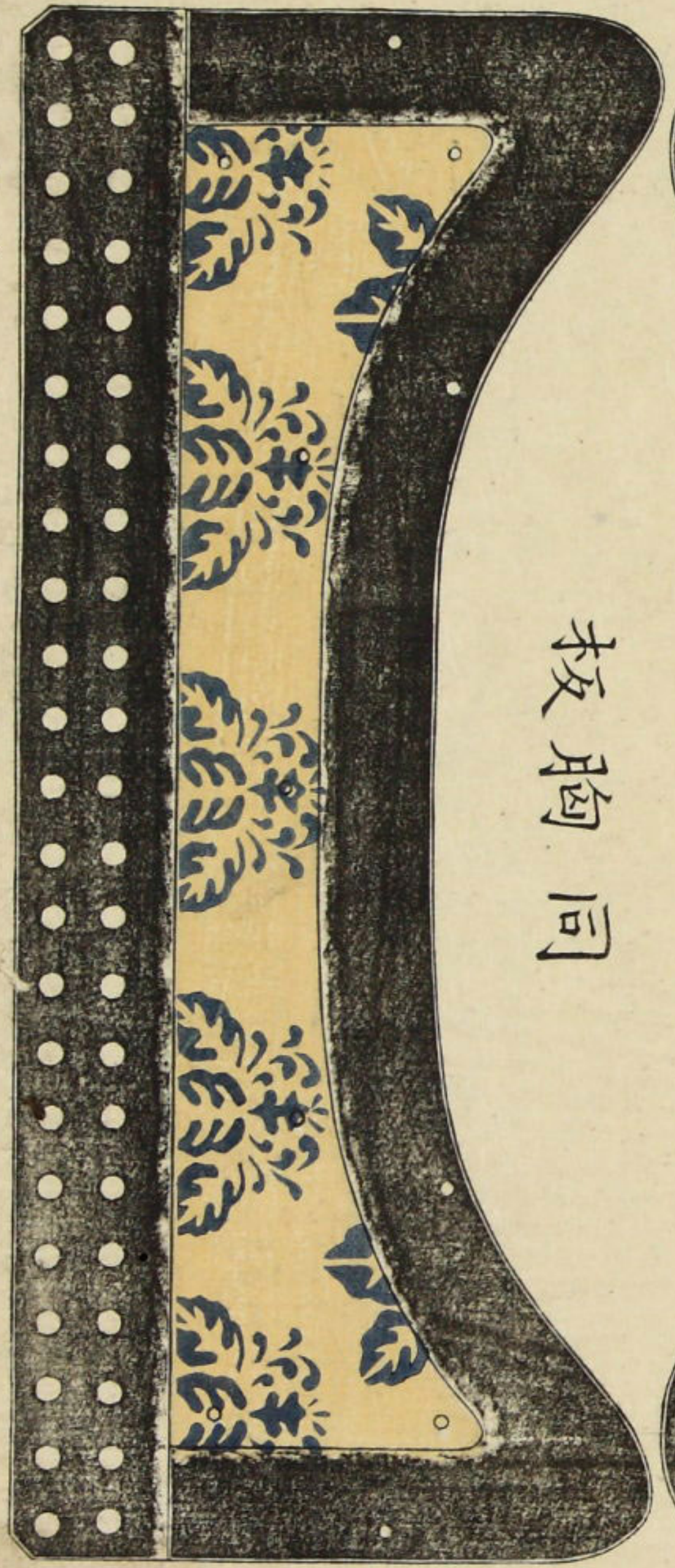
古言記圖集卷之



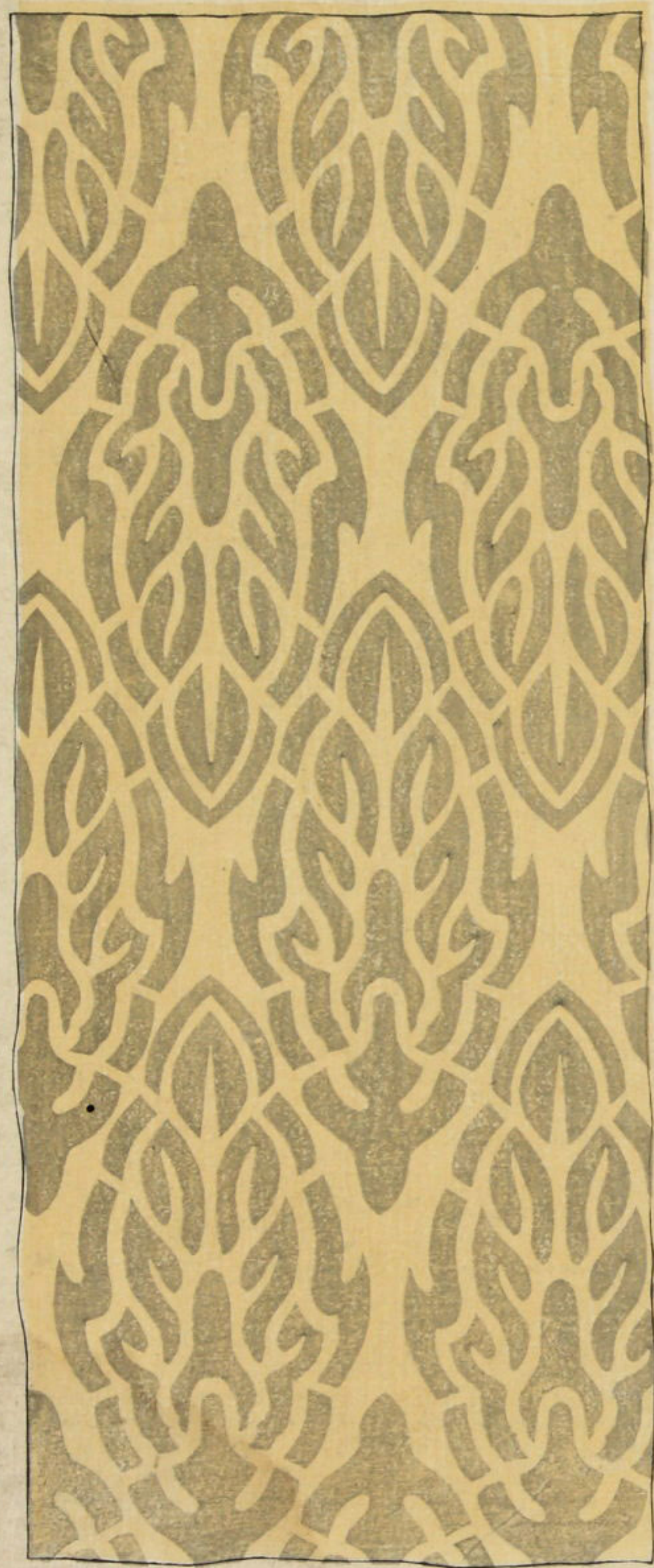
渡賀美

渡賀美

板胸同







同裏張紋革之形

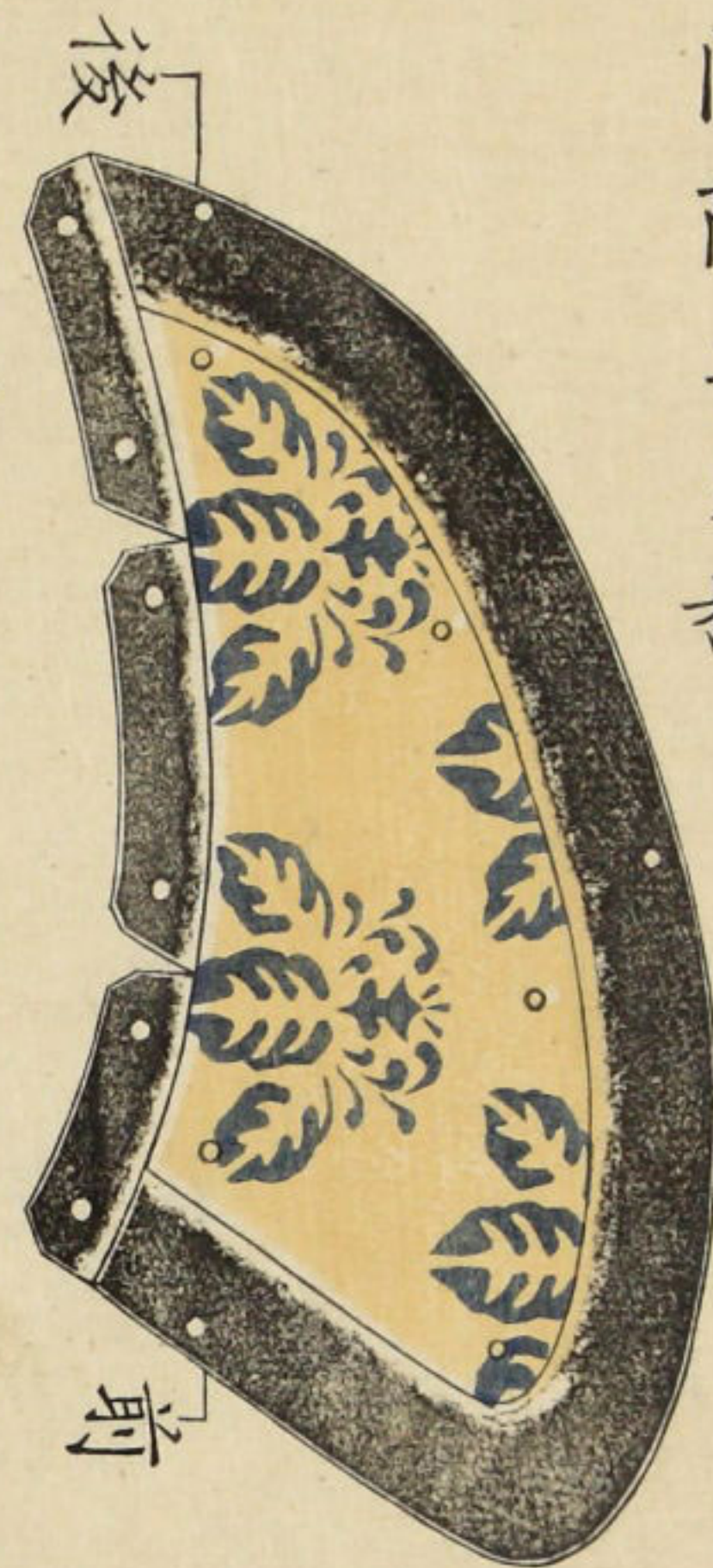


同竟勝木紋革之形

古言記圖集卷之



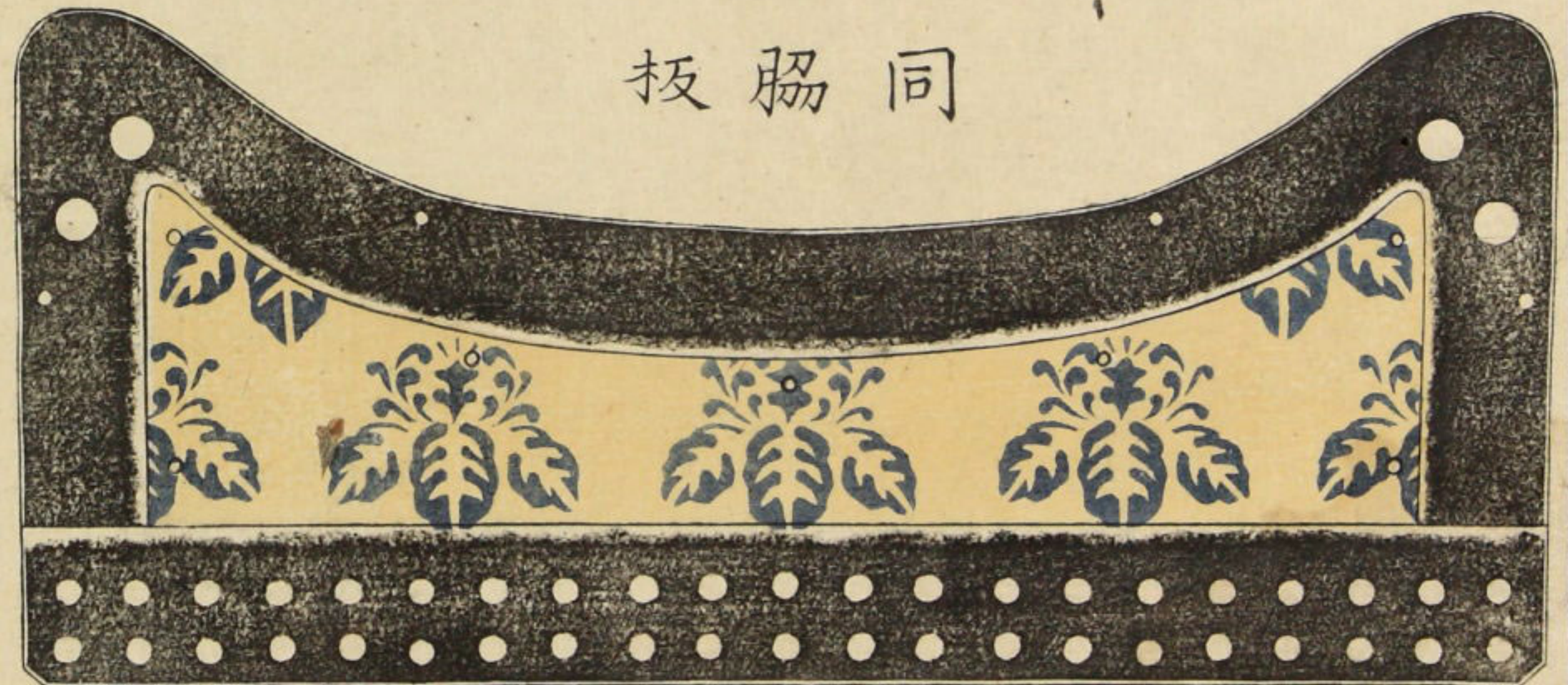
同緣革之繪形



同障子之板



同脇板

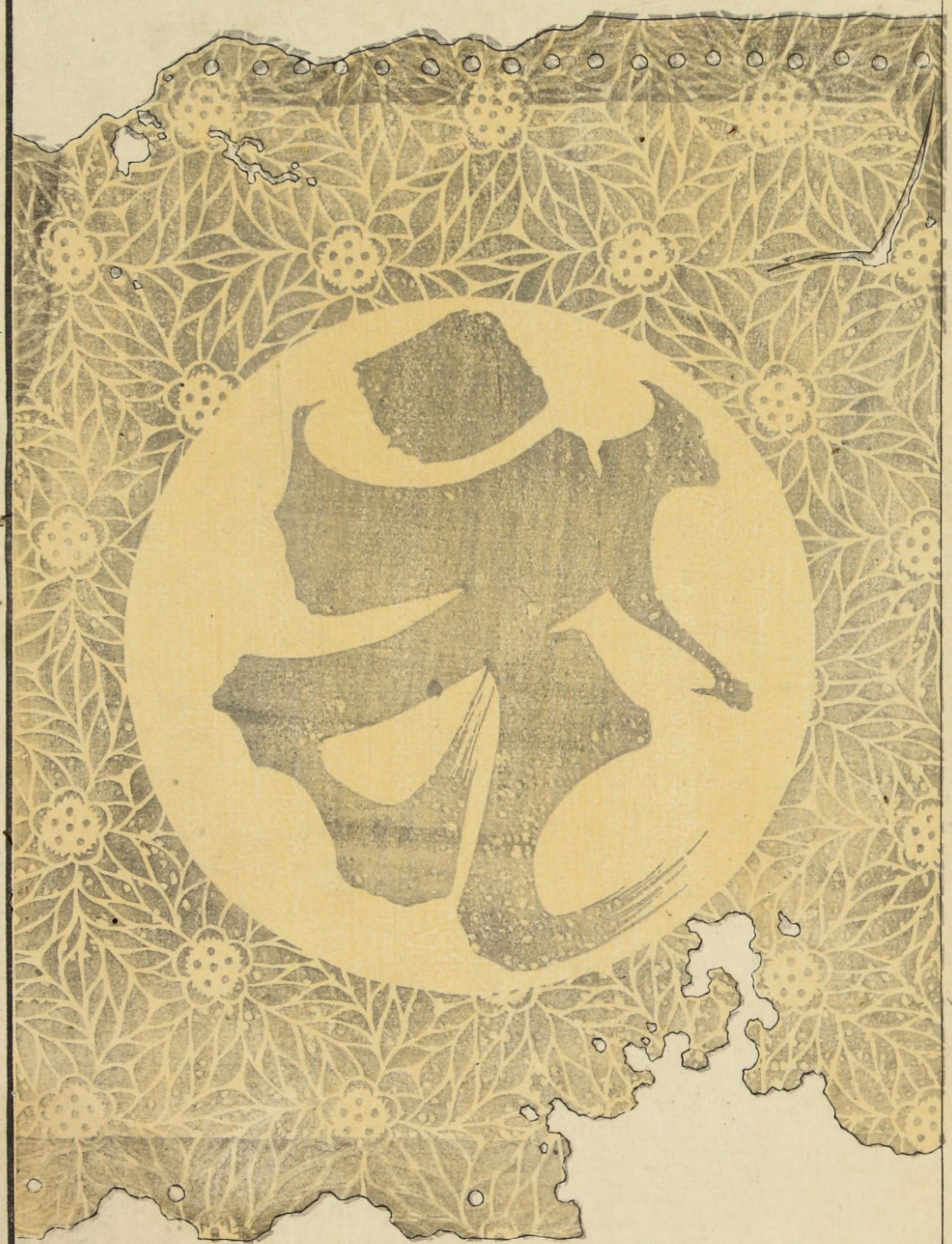




同絃走紋革之繪形



古言記圖集卷之







同脇楯裏張紋革之繪形

同縁革之繪形



同高紐紋革之繪形



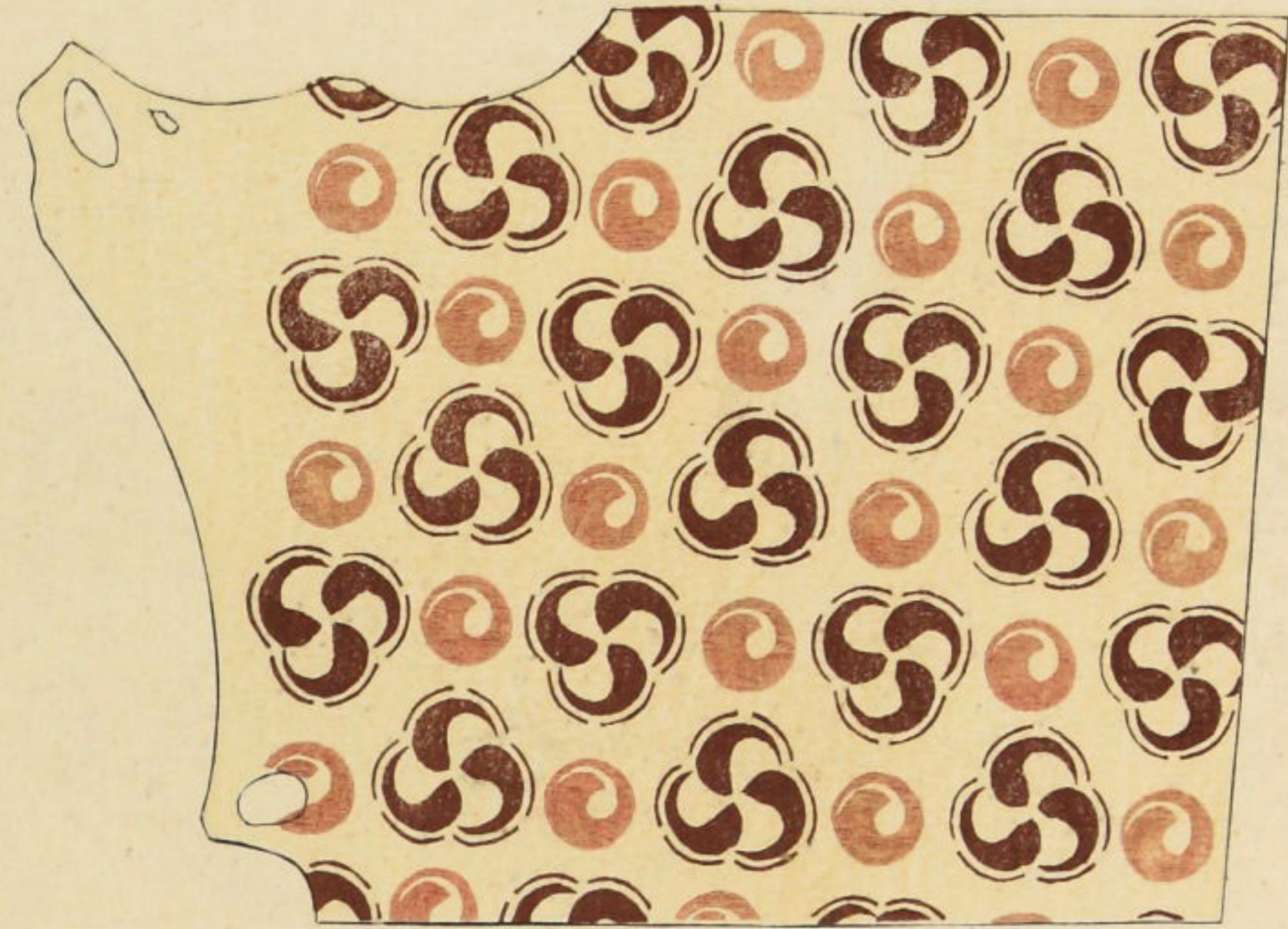


同



或家藏

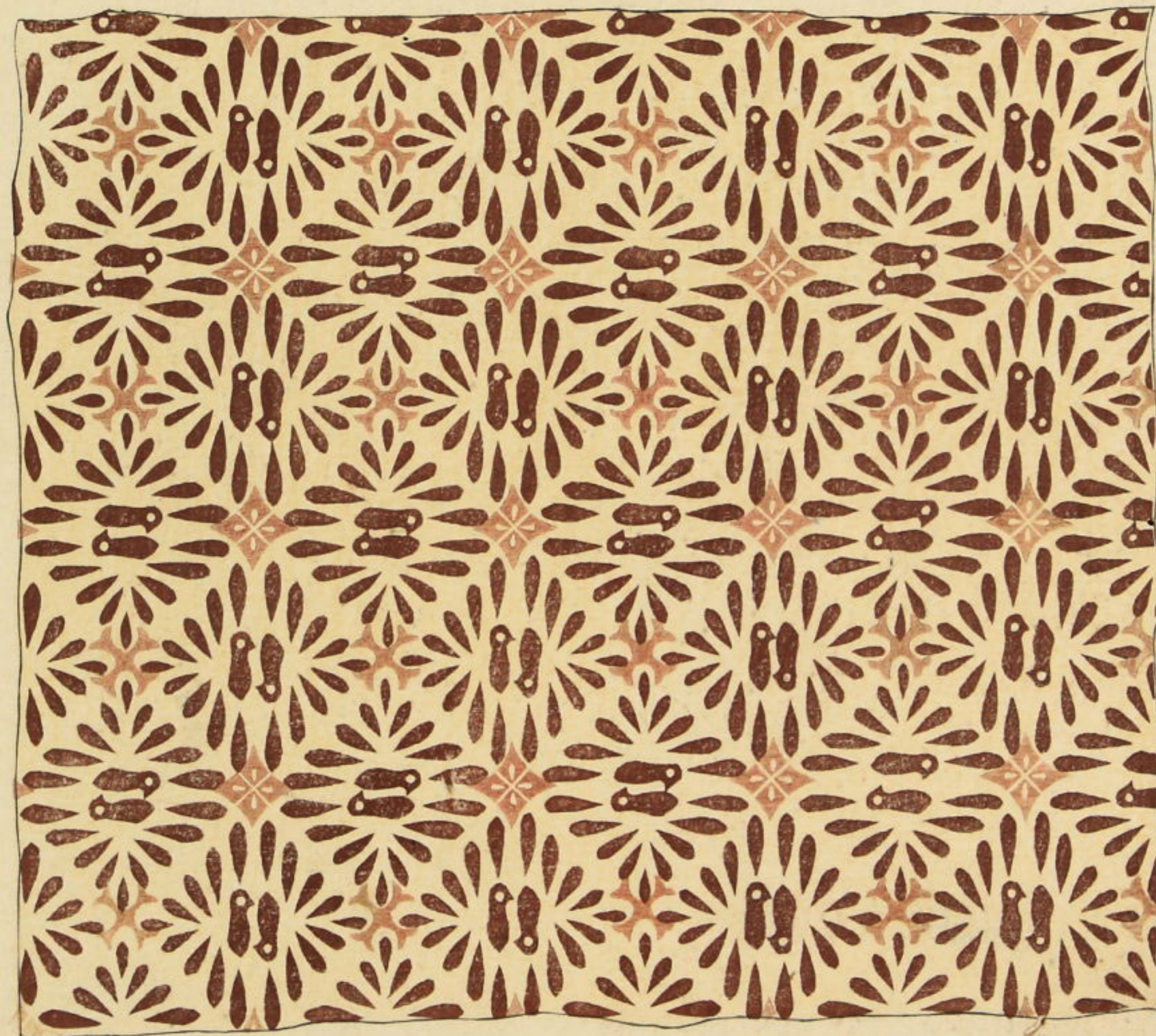
同



或家藏

古言記圖集卷之

同



江口輝宗所藏



同副伎賀弊斯紋革之形



左之方

右之方

古言記圖集卷之

同古製布伎返紋革之形



或家藏

同緣革之形

