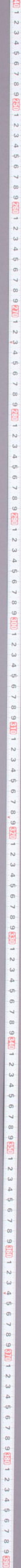


新樹陰、午窓晴、杜鵑花、海杜鵑、宿道雲、一陳、別
路、多、望、表、寰、山、次、身、晴

夏山道西

自地瑞



新樹陰、午窓晴、杜鵑花、
海杜鵑、
過雲一、
殊、
新、
路、
多、
中、
表、
寒、
山、
次、
身、
晴、

夏山道雨

自比瑞



9 160

1

2

3

4

5

6

7

8

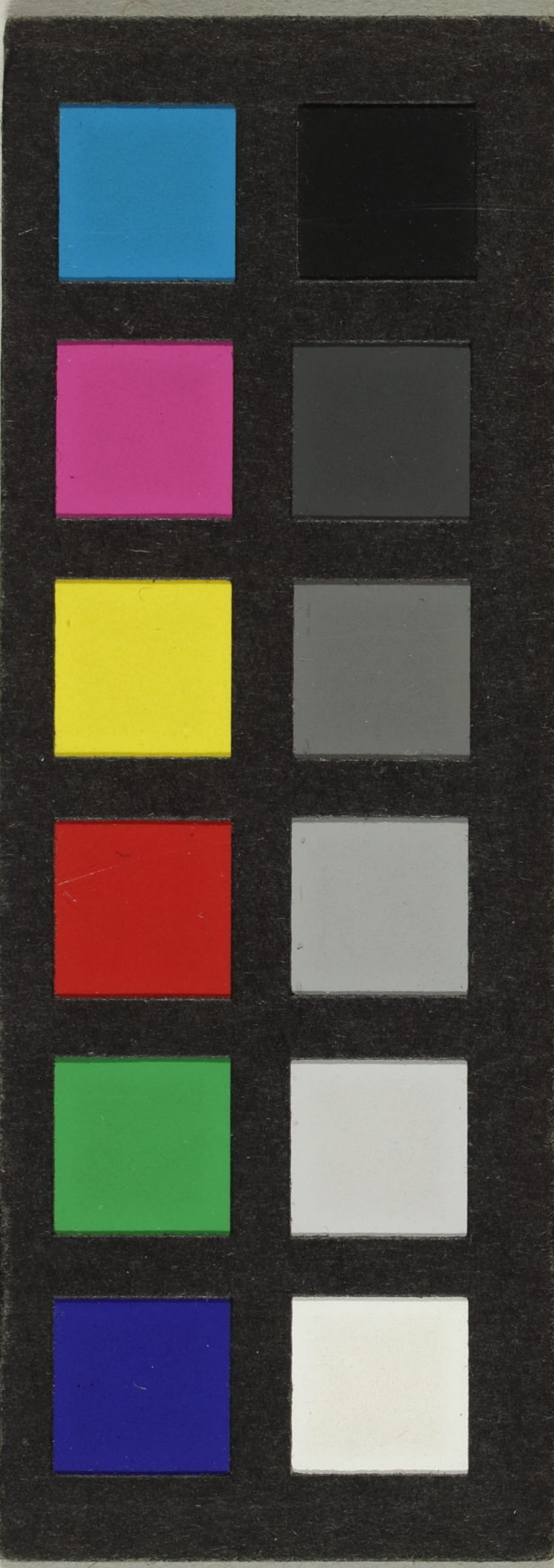
9

170

1



Red square seal impression with archaic Chinese characters in seal script.



天



